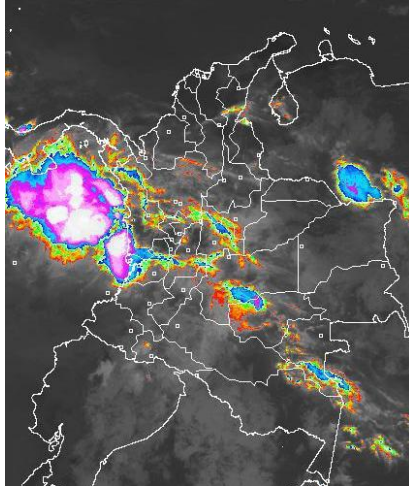


CONDICIONES HIDROMETEOROLÓGICAS ACTUALES

Durante la jornada se estiman condiciones de cielo entre parcial ha mayormente nublado con lluvias moderadas al norte de la región Pacífica y departamentos del Eje Cafetero; en sectores de la región Caribe y Orinoquia predominara tiempo seco. **ALERTA ROJA** por incendios de la cobertura vegetal, en la Región Andina y en algunos sectores de la región Caribe y Orinoquia. **ALERTA ROJA** por afectaciones por inundaciones en el río Putumayo. **ALERTA ROJA** debido a niveles muy bajos del río Magdalena a la altura de Barrancabermeja, afectando la navegación en dicho punto.

IMAGEN SATELITAL

Imagen GOES-14 * 27 de Julio de 2012 * Hora 9:00 a.m. HLC



PRONÓSTICO CONDICIONES METEOROLÓGICAS ESPECIALES

ÁREA DEL VOLCÁN CERRO MACHÍN (coordenadas: 4.80 - 75.62)

Cielo parcialmente nublado con probabilidad de lloviznas durante el día.

Servicio Geológico Colombiano lo reporta en **NIVEL AMARILLO (III): CAMBIOS EN EL COMPORTAMIENTO DE LA ACTIVIDAD VOLCÁNICA**

ELEVACIÓN (pies)	DIRECCIÓN	VELOCIDAD	
		NUDOS	KPH
10,000	SURESTE	10 - 15	18 - 28
18,000	ESTE	20 - 25	37 - 46
24,000	ESTE	20 - 25	37 - 46
30,000	ESTE	10 - 15	18 - 28

ÁREA DEL VOLCÁN NEVADO DEL HUILA (coordenadas: 2.92 - 76.05)

Durante la jornada se estima cielo parcialmente nublado con tiempo seco; probables lloviznas en horas de la noche.

Servicio Geológico Colombiano lo reporta en **NIVEL AMARILLO (III): CAMBIOS EN EL COMPORTAMIENTO DE LA ACTIVIDAD VOLCÁNICA**

ELEVACIÓN (pies)	DIRECCIÓN	VELOCIDAD	
		NUDOS	KPH
10,000	SURESTE	10 - 15	18 - 28
18,000	ESTE	25 - 30	37 - 56
24,000	ESTE	15 - 20	28 - 37
30,000	SUR	5	9

ÁREA DEL VOLCÁN GALERAS (coordenadas: 1.55 - 77.37)

Durante las primeras horas del día se prevé condiciones secas, al finalizar la tarde probabilidad de lloviznas o lluvias ligeras.

Servicio Geológico Colombiano lo reporta en **NIVEL AMARILLO (III): CAMBIOS EN EL COMPORTAMIENTO DE LA ACTIVIDAD VOLCÁNICA**

ELEVACIÓN (pies)	DIRECCIÓN	VELOCIDAD	
		NUDOS	KPH
10,000	SURESTE	15 - 20	28 - 37
18,000	ESTE	20 - 25	37 - 46
24,000	ESTE	15 - 20	28 - 37
30,000	NOROESTE	5 - 10	9 - 18

ÁREA DEL VOLCÁN DEL RUIZ (coordenadas: 4.89 - 75.32)

Se esperan condiciones de cielo parcialmente nublado con predominio de tiempo seco. Algunas lloviznas o lluvias ligeras se pueden presentar en horas de la noche.

Servicio Geológico Colombiano lo reporta en **NIVEL NARANJA (II): CAMBIOS EN EL COMPORTAMIENTO DE LA ACTIVIDAD VOLCÁNICA**

ELEVACIÓN (pies)	DIRECCIÓN	VELOCIDAD	
		NUDOS	KPH
10,000	SURESTE	10 - 15	18 - 28
18,000	ESTE	20 - 25	37 - 46
24,000	ESTE	20 - 25	37 - 46
30,000	ESTE	10 - 15	18 - 28

LO MÁS DESTACADO

ALERTA ROJA. PARA TOMAR ACCIÓN **ALERTA NARANJA. PARA PREPARARSE** **ALERTA AMARILLA. PARA INFORMARSE**

- Las lluvias de mayor consideración se registraron en las regiones Orinoquia y Amazonia, alcanzando el mayor volumen en el municipio de **Chámeza (Casanare) con 64.0 mm**.
- ALERTA ROJA** por amenaza muy alta de incendios de la cobertura vegetal en algunos sectores de las regiones Andina, Orinoquia y Caribe.
- ALERTA ROJA** debido a las condiciones de reducción significativa de las lluvias en los Santanderes, Cundinamarca, Boyacá, Huila, Tolima, Valle del Cauca, Cauca y Nariño, y de acuerdo a las tendencias meteorológicas para los próximos días, se espera tiempo seco en gran parte del país y déficit de lluvias en las regiones antes mencionadas. Pueden presentarse moderados desabastecimientos en algunos ríos que sirven de fuente de captación para algunos acueductos.
- ALERTA ROJA** por afectaciones ocasionadas por inundaciones del río Putumayo en Puerto Asís y otras poblaciones ribereñas.
- ALERTA ROJA** Durante los últimos ocho días el nivel del río Magdalena ha descendido 1.2 metros a la altura de Barrancabermeja encontrándose actualmente en valores muy bajos que ocasionan serias restricciones a la navegación.
- ALERTA NARANJA** por la ocurrencia de crecientes súbitas, que en días anteriores superaron la cota de inundación en el río Guayabero, piedemonte llanero.
- ALERTA AMARILLA** Por la probabilidad de vendavales en la región Caribe, especialmente en zonas de sabana, esto debido al tránsito de ondas tropicales normales para la época.

TEMPERATURAS MÁXIMAS

A continuación se relacionan los municipios donde se presentaron temperaturas iguales o superiores a 35.0°C:

DEPARTAMENTO	MUNICIPIOS
ANTIOQUIA	Valparaíso (35.2°C)
BOLIVAR	María La Baja (37.0°C), El Carmen De Bolívar (35.8°C), Zambrano (35.6°C)
CESAR	Valledupar (38.8°C), Agustín Codazzi (37.6°C), Agustín Codazzi (37.4°C)
CORDOBA	Chima (35.1°C), Montería (35.0°C)
CUNDINAMARCA	Puerto Salgar (38.6°C),
HUILA	Villavieja (36.6°C), Campoalegre (35.6°C), Palermo (35.2°C),
LA GUAJIRA	Riohacha (36.6°C), Riohacha (36.2°C), Urumita (35.8°C),
MAGDALENA	Santa Marta (37.8°C), Zona Bananera (36.0°C), Pivijay (35.2°C),
NORTE DE SANTANDER	Tibú (35.6°C)
SANTANDER	Capitanejo (37.0°C), Barrancabermeja (35.2°C), Puerto Parra (35.2°C)
TOLIMA	Ambalema (37.5°C), Flandes (37.4°C), Armero (36.8°C), Valle De San Juan (36.4°C), Prado (35.6°C)

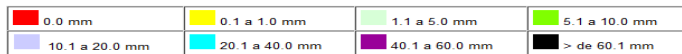
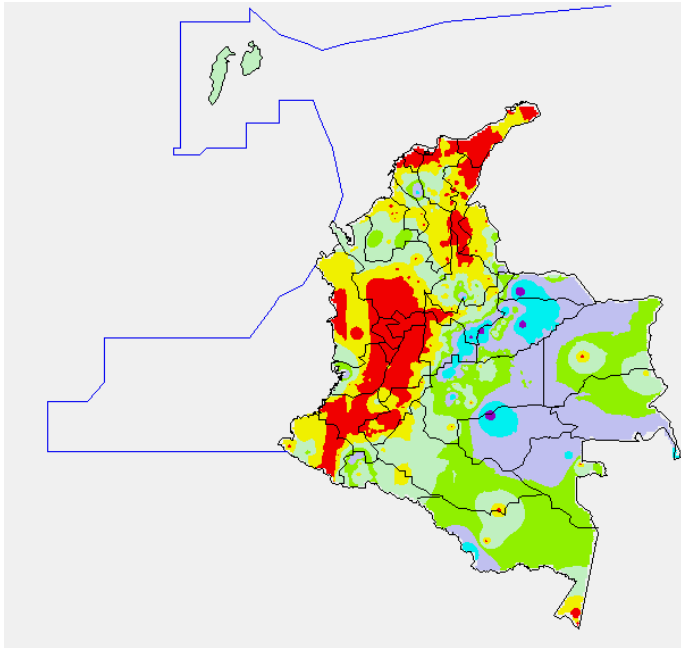
PRECIPITACIONES

A continuación se relacionan los municipios donde en las últimas 24 horas se registraron precipitaciones iguales o superiores a 30.0 mm:

DEPARTAMENTO	MUNICIPIOS
ARAUCA	Tame (58.6), Tame (40.0)
BOYACA	Campohermoso (55.5), Campohermoso (50.2), Macanal (44.3), Pajarito (42.0), Garagoa (35.7)
CASANARE	Chámeza (64.0), Trinidad (49.0), Tamara (38.0)
CUNDINAMARCA	Ubalá (38.5)
GUAVIARE	San José Del Guaviare (47.0)
META	Cubarral (42.0), Cubarral (40.0), Vistahermosa (33.0), El Calvario (32.0), Restrepo (30.0), Villavicencio (30.0)
PUTUMAYO	San Francisco (32.4)
SANTANDER	Guadalupe (34.0)

MAPA DE PRECIPITACIÓN DIARIA

Desde las 7:00 a.m. del jueves 26 de Julio hasta las 7:00 a.m. del viernes 27 de Julio de 2012.



ESTADO DE LOS EMBALSES

A continuación se relacionan los volúmenes útiles diarios (expresados en porcentaje) de reservas de algunos embalses de acuerdo con información consultada en XM:

EMBALSE	DEPARTAMENTO	VOLUMEN ÚTIL DIARIO (%)
MIEL I	Caldas	61.49
MIRAFLORES	Antioquia	86.63
EL PEÑOL	Antioquia	96.83
PLAYAS	Antioquia	58.69
PORCE II	Antioquia	39.49
PORCE III	Antioquia	67.76
PUNCHINÁ	Antioquia	30.55
RIOGRANDE 2	Antioquia	83.38
SAN LORENZO	Antioquia	42.40
TRONERAS	Antioquia	10.74
URRÁ I	Córdoba	70.72
AGREGADO BOGOTÁ	Cundinamarca	79.90
BETANIA	Huila	82.95
MUÑA	Cundinamarca	100.05
PRADO	Tolima	73.48
CHUZA	Cundinamarca	82.01
ESMERALDA	Boyacá	95.56
GUAVIO	Cundinamarca	99.21
ALTO ANCHICAYÁ	Valle del Cauca	20.06
CALIMA 1	Valle del Cauca	89.39
SALVAJINA	Cauca	54.26
NEUSA	Cundinamarca	71.28
SISGA	Cundinamarca	76.98
TOMINÉ	Cundinamarca	81.85

PRONÓSTICO METEOROLÓGICO

REGIÓN	PRONÓSTICO
SABANA DE BOGOTÁ	<p>VIERNES: En la madrugada y primeras horas de la mañana se prevé cielo parcialmente nublado con presencia de lloviznas en algunos sectores de la ciudad y lluvias ligeras en el Norte y Occidente de la Sabana, y hacia el medio día condiciones secas. Al finalizar la tarde y noche se espera nubosidad variada con lloviznas principalmente sobre los Cerros Orientales de la ciudad y en el Noroccidente de la Sabana.</p> <p>SÁBADO: En la mañana cielo parcialmente cubierto con lluvias ligeras sobre los Cerros Orientales de la ciudad. En la tarde aumento de la nubosidad con precipitaciones sectorizadas en la ciudad y lluvias ligeras en el Norte y Occidente de la Sabana.</p>
ANDINA	<p>VIERNES: Se espera que durante las primeras horas de la mañana se registren lluvias ligeras principalmente en sectores de Antioquia, Sur de Santander, Occidente de Boyacá, Eje Cafetero, Tolima y Cundinamarca. Al finalizar la tarde y de la noche, se prevé un incremento de la nubosidad acompañado de precipitaciones entre ligeras y moderadas en Antioquia, Caldas, los Santanderes, Boyacá y Cundinamarca. En el resto de la región predominará el tiempo seco, salvo en sectores del Tolima donde se podrían presentar lluvias ligeras.</p> <p>SÁBADO: Se prevé en las horas de la mañana predomine el tiempo seco en amplios sectores de la Región. En la tarde y la noche se estima cielo parcialmente nublado con presencia de lluvias principalmente en los Santanderes, Norte de Antioquia y precipitaciones ligeras y dispersas en Cundinamarca, Boyacá y en la zona de montaña de Tolima y Huila.</p>
CARIBE	<p>VIERNES: En las primeras horas del día se prevé cielo parcialmente nublado con lloviznas en sectores de Córdoba, Sur de Sucre y Sur de Bolívar. En las horas de la tarde y de la noche se estima un incremento de la nubosidad con precipitaciones fuertes en Córdoba, Sucre, Sur de Bolívar, Golfo de Urabá y lluvias en sectores de Magdalena, Cesar y Sur de La Guajira.</p> <p>SÁBADO: Se estima que durante la jornada nubosidad variable con lluvias entre ligeras y moderadas, especialmente en las horas de la tarde y de la noche en Córdoba, Sucre, Bolívar y precipitaciones ligeras o lloviznas en las inmediaciones de la Sierra Nevada de Santa Marta.</p>
ARCHIPIÉLAGO DE SAN ANDRÉS, PROVIDENCIA Y SANTA CATALINA	<p>VIERNES: Se prevé que en el transcurso de la jornada se mantengan las condiciones de tiempo seco con cielo entre ligeramente nublado y parcialmente nublado.</p> <p>SÁBADO: A lo largo del día se estiman condiciones de cielo parcialmente nublado con predominio de tiempo seco.</p>
MAR CARIBE	<p>VIERNES: Se prevé cielo entre ligeramente nublado y parcialmente nublado con precipitaciones especialmente en las horas de la noche en el litoral de Córdoba y Sucre Urabá.</p> <p>SÁBADO: A lo largo de la jornada se estima nubosidad variada con presencia de lluvias sobre el todo el litoral, las más intensas en frente de las costa de Córdoba, Sucre y Bolívar.</p>
PACÍFICA	<p>VIERNES: En la mañana cielo cubierto con lluvias especialmente en Chocó y Valle del Cauca, el resto de la Región con predominio de tiempo seco. En la tarde y la noche nubosidad variada con precipitaciones entre ligeras y moderadas principalmente al Norte de la Región y probabilidad de lluvias ligeras en Valle y Cauca.</p> <p>SÁBADO: A lo largo de la jornada cielo parcialmente nublado con precipitaciones especialmente en la tarde y la noche en el Norte de la Región.</p>
INSULAR PACÍFICA	<p>VIERNES: Se estima cielo parcialmente cubierto con precipitaciones entre ligeras y moderadas en Malpelo y lloviznas en Gorgona.</p> <p>SÁBADO: Cielo parcialmente nublado con predominio de tiempo seco en Gorgona y lluvias ligeras en Malpelo.</p>
OCÉANO PACÍFICO	<p>VIERNES: En el transcurso de la jornada se prevé cielo parcialmente cubierto con presencia de lluvias entre moderadas y fuertes especialmente en el Norte del área Marítima y en sectores cercanos al litoral chocoano. No se descarta la presencia de actividad eléctrica</p> <p>SÁBADO: A lo largo del día son estimadas condiciones de cielo parcialmente nublado con lloviznas a lo largo del litoral, las más intensas especialmente en el Norte del área Marítima.</p>
ORINOQUIA	<p>VIERNES: En las primeras horas del día se estiman condiciones de cielo seminublado con presencia de lluvias ligeras o lloviznas al Oriente de Vichada y en el Piedemonte llanero. En la tarde y la noche se prevén precipitaciones, las más intensas en Vichada y en el Piedemonte de Arauca y Casanare.</p> <p>SÁBADO: Se estima cielo parcialmente nublado durante la jornada con precipitaciones principalmente en las horas de la tarde y de la noche en Vichada, Piedemonte de Arauca y Casanare y lluvias ligeras o lloviznas en sectores del Meta.</p>
AMAZONICA	<p>VIERNES: En la mañana cielo seminublado con lloviznas en sectores de Vaupés, Caquetá y Guaviare. En la tarde y la noche se prevé un aumento de la nubosidad con precipitaciones principalmente hacia el Suroriente de la Región. No se descartan lluvias ligeras en sectores de Caquetá y Guaviare.</p> <p>SÁBADO: En la mañana predominarán las condiciones secas sobre amplios sectores de la Región. Hacia el medio día es posible se presente un incremento de la nubosidad acompañado de lluvias principalmente en Amazonas, Vaupés, Guainía y Guaviare.</p>

ALERTAS VIGENTES

Para mayor información sobre el Pronóstico del Estado del Tiempo, Informes Técnicos Diarios y Comunicados Especiales, e informes de otras áreas temáticas, tales como Hidrología, Deslizamientos de Tierra e Incendios, se sugiere consultar la siguiente dirección electrónica: www.ideam.gov.co

REGIÓN CARIBE

ALERTA ROJA: INCENDIOS DE LA COBERTURA VEGETAL

Amenaza **muy alta** de ocurrencia de incendios de la cobertura vegetal en zonas de bosques, cultivos y pastos, localizados en los siguientes municipios y sectores aledaños:

BOLIVAR: Arjona y Simití.

CESAR: Chiriguán, La Jagua de Ibrico, Curumaní, Agustín Codazzi, La Paz. y Valledupar .

LA GUAJIRA: Albania, Maicao, Manaure, Riohacha y Uribia.

ALERTA NARANJA INCENDIOS DE LA COBERTURA VEGETAL

Amenaza **alta** de ocurrencia de incendios de la cobertura vegetal en zonas de bosques, cultivos y pastos, localizados en los siguientes municipios y sectores aledaños:

BOLIVAR: Santa Catalina.

MAGDALENA: Fundación y Sitio Nuevo.

Especial atención ameritan Parque Nacional Natural Macuira y Vía Parque Isla de Salamanca.

ALERTA AMARILLA PROBABILIDAD DE VENDAVALES

Para esta época del año es muy común la ocurrencia de vendavales por causa del periódico tránsito de ondas tropicales en la Región Caribe, especialmente en zonas de sabana o llanura estos fenómenos atmosféricos pueden alcanzar vientos entre moderados a fuertes que podrían destechar casas, tumbiar árboles o postes de energía entre otros daños. El IDEAM recomienda estar muy atentos y tomar las medidas preventivas necesarias.

REGIÓN ANDINA

ALERTA ROJA: CONDICIONES SECAS Y CONSIDERABLE REDUCCIÓN DE LAS PRECIPITACIONES

Aunque es normal para la época del año (temporada seca), se observa que se presenta una marcada tendencia de reducción significativa de las lluvias, siendo más notoria esta condición en los departamentos de Santander, Norte de Santander, Cundinamarca, Boyacá, Huila, Tolima, Valle del Cauca, Cauca y Nariño; de acuerdo a las tendencias meteorológicas se espera tiempo seco en gran parte del país y déficit de lluvias en las regiones antes mencionadas. Como resultado de esta situación se pueden presentar moderados desabastecimientos de agua en algunos acueductos. Se prevé que la anterior situación se extienda hasta mediados del mes de septiembre, período para el cual se estima comience la segunda temporada de lluvias en el país. El IDEAM advierte sobre la alta probabilidad de afectación por incendios forestales y sequías en los sectores antes mencionados, y hace un llamado de atención a las empresas operadoras de acueductos, a los operadores de acueductos veredales y al público en general, para que realicen un monitoreo constante de las reservas de agua y planeación y uso adecuado de la mismas en los siguientes meses.

ALERTA ROJA: INCENDIOS DE LA COBERTURA VEGETAL

Amenaza **muy alta** de ocurrencia de incendios de la cobertura vegetal en zonas de bosques, cultivos y pastos, localizados en los siguientes municipios y sectores aledaños:

ANTIOQUIA: Valparaiso, Nariño, San Pedro, Betania, Támesis, La Pintada, Jericó, Sonsón, Abejorral, Montebello, Fredonia, Venecia, Santa Barbará, La Estrella, Envigado, Retiro, Rionegro, Marinilla, Guarne, San Vicente, Alejandría, Copacabana, Bello, Girardota, Concepción, Barbosa, San Roque, Santo Domingo, Cisneros, Yalí, Yolombó, Gómez Plata, Cañasgordas, Angostura, Vegachí y Medellín.

BOYACA: Susacón y Tununguá

CAUCA: El Tambo, Rosas, Santander de Quilichao, Sotará (Paispambá), Puracé (Coconuco), Timbio, Popayán, Totoró, Cajibío, Silvia, Piendamó, Caldono, Morales, Jambaló, Toribio, Caloto, Corinto, Miranda, Guachene, Padilla, Villa Rica, Puerto Tejada y Páez.

CUNDINAMARCA: Anolaima, Cachipay, La Vega, Nilo, Pandí, Ricaurte, Fusagasugá, Girardot, Viotá, Apulo, Anapoima, Pulí, Zipacón, Beltrán, Facatativá, El Rosal, Alban, Guayabal de Siquima, Bituima, Viani, San Juan de Rioseco, Chaguaní, Sasaima, Villeta, Nocaima, Quebradanegra, Utica, Guaduas, Caparrapí, Puerto Salgar.

VALLE DEL CAUCA: Cali, Candelaria, Palmira, La Unión, Bolívar, Jamundí, Florida, Pradera, Yumbo, El Cerrito, Vijes, Ginebra, Guacarí, La Cumbre, Restrepo, Dagua, Buga, San Pedro, Yotoco, Calima, Tuluá, Riofrío, Andalucía, Bugalagrande, Trujillo, Sevilla, Caicedonia, Roldanillo, La Victoria, El Dovio, Obando, Versalles, Alcalá, Ulloa, Argelia, Cartago, Ansermanuevo, El Águila, Buenaventura

NARIÑO: Buesaco, El Tambo, San Lorenzo, Yacuanquer, Güaitarilla, Consacá, Túquerres, Providencia Ancuyá, Nariño, Sandoná, Mallama (Piedrancha), La Florida, Santa Cruz, Linares, Chachagüí, Arboleda (Berruecos), San Pedro De Cartago (Cartago), Samaniego, El Peñol, La Llanada, Taminango, La Unión, Los Andes (Sotomayor)

QUINDIO: Génova, Pijao, Buenavista, Córdoba, La Tebaida, Calarcá, Montenegro, Armenia, Quimbaya, Circasia, Finlandia y Salento.

CALDAS: Villamaría, Manizales, Neira, Aránzazu, Filadelfia, Marulanda, Salamina, Pensilvania, Riosucio, Victoria, Aguadas, Samaná, Norcasia y la Dorada

TOLIMA: Coello, Espinal, Guamo, Icononzo, Melgar, Natagaima, San Luis, Valle de San Juan, Suarez, Planadas. Ataco, Rioblanco, Prado, Villarrica, Purificación, Chaparral, Ortega, San Antonio, Cunday, Carmen de Apicalá, Roncesvalles, Rovira, Cajamarca, Ibagué, Alvarado, Anzoátegui, Santa Isabel, Venadillo, Murillo, Lérída, Libano, Villahermosa, Casabianca, Palocabildo, Armero(Guayabal), Falan, Fresno, Coyaima, Saldaña, Piedras, Herveo y Ambalema

HUILA: Agrado, Aipe, Algeciras, Altamira, Baraya, Campoalegre, Gigante, Hobo, Neiva, Palermo, Pital, Tarqui, Tello, Tesalia, Villavieja, Garzón, Yaguará, Iquira, Rivera, Teruel, Santa María

NORTE DE SANTANDER: Sardinata

RISARALDA: Pereira, Marsella, La Virginia y Balboa.

SANTANDER: Albania, Gambita, Barrancabermeja y Florián

Especial atención ameritan, Parques Nacionales Naturales de Puracé, Nevados, Yerbabuena_ Las Hermosas y Santuario de Fauna y Flora Galeras.

ALERTA ROJA: NIVELES BAJOS CUENCA MEDIA DEL RIO MAGDALENA

Durante todo el día de ayer, el río Magdalena reporto un **ascenso** de 70 cms, y es así como a las 7 de la noche registro 1.80 m dato de mira, sin embargo durante toda la noche el comportamiento fue de **descenso** y se esperas que este alrededor de 1.5 m al mediodía de hoy, a partir de allí se espera un moderado ascenso en horas de la tarde.

ALERTA NARANJA INCENDIOS DE LA COBERTURA VEGETAL

Amenaza **alta** de ocurrencia de incendios de la cobertura vegetal en zonas de bosques, cultivos y pastos, localizados en los siguientes municipios y sectores aledaños:

ANTIOQUIA: Salgar, Concordia, Maceo, Angostura, Puerto Berrio y Yondó (Casabe)

BOYACA: Iza

CALDAS: Anserma, Manzanares, Marquetalia, La Merced, Salamina, Pácora

CAUCA: Bolívar,

CUNDINAMARCA: San Francisco, Tibacuy, Quipile, Bogotá D.C., Utica Mosquera

TOLIMA: Alpujarra y Mariquita

VALLE DEL CAUCA: Sevilla, Roldanillo

RISARALDA: Dosquebradas, Belén de Umbría, Quinchía

SANTANDER: Zapatoca

ALERTA NARANJA: EL SERVICIO GEOLOGICO COLOMBIANO INFORMA DE CONDICIONES DE ALERTA NARANJA PARA LA ZONA DE INFLUENCIA DEL NEVADO DEL RUIZ.

De acuerdo con la información del Servicio Geológico Colombiano, se tiene probabilidad de caída de materiales y deslizamientos de laderas, condición que de presentarse, podría causar taponamiento y represamiento sobre corrientes en estribaciones del Nevado del Ruiz.

Se recomienda especial atención a los Consejo Departamental de Gestión del Riesgo de Desastres – CDGRD y al Consejo Municipal de Gestión del Riesgo de Desastres- CMGRD estar atentos a los niveles de los ríos en los cuales el IDEAM mantiene un monitoreo permanente.

Para mayor información se sugiere consultar la siguiente dirección del Observatorio de Manizales: <http://www.ingeominas.gov.co/Manizales.aspx>

REGIÓN ORINOQUIA

ALERTA ROJA: INCENDIOS DE LA COBERTURA VEGETAL

Amenaza **muy alta** de ocurrencia de incendios de la cobertura vegetal en zonas de bosques, cultivos y pastos, localizados en los siguientes municipios y sectores aledaños:

META: La Macarena

ALERTA NARANJA: CRECIENTE SÚBITA EN EL RÍO GUAYABERO

En los últimos dos días las lluvias han disminuido en el departamento del Meta, lo que ha ocasionado ya un descenso en los niveles del río Guayabero que, sin embargo debido a los cambios súbitos de nivel se sigue manteniendo la alerta y las recomendaciones a los pobladores ubicados en zonas bajas de la población de La Macarena y hacia aguas abajo por el paso de la onda de crecida.

ALERTA NARANJA DESLIZAMIENTOS DE TIERRA

Se pronostica amenaza moderada por deslizamientos de tierra en áreas inestables en jurisdicción de los municipios:

NORTE DE SANTANDER: Chitagá y Toledo.

BOYACA: Aquitania, Campohermoso, Cubara, Chivor, Páez y San Luis de Gaceno.

CASANARE: Chámeza, Recetor, Sabanalarga y Tauramena.

CUNDINAMARCA: Paratebuena, Ubalá.

META: El Calvario, Restrepo y Villavicencio.

ALERTA AMARILLA NIVELES ALTOS RÍO META

Como resultado de las lluvias registradas a lo largo de la cuenca en los últimos días, se observa un comportamiento de ascenso de los niveles en el río Meta a la altura de Puerto López y Cabuyaro (Meta) en el rango de los valores altos para la época. Por tanto, debido a la probabilidad que persistan las lluvias a lo largo de la cuenca se prevé que se mantengan valores de niveles altos, por lo que se sugiere permanecer atentos a la evolución de este evento.

REGIÓN PÁCIFICA

ALERTA NARANJA DESLIZAMIENTOS DE TIERRA

Se pronostica amenaza moderada por deslizamientos de tierra en áreas inestables en jurisdicción de los municipios:

CHOCÓ: Atrato (Yuto), Paimadó y Quibdó.
VALLE DEL CAUCA: Buenaventura y Dagua.

ALERTA AMARILLA: CRECIENTES SÚBITAS

Por la persistencia de precipitaciones en la parte alta de las cuencas de la cordillera occidental sobre la vertiente del pacífico, se presenta un alerta amarilla por la probabilidad de ocurrencia de crecientes súbitas en corrientes de alta pendiente de los departamentos de: Chocó, Valle del Cauca, Cauca y Nariño.

REGIÓN AMAZÓNICA

ALERTA ROJA CRECIENTES SUBITAS RIOS PIEDEMONTE AMAZONICO

Por la persistencia de las precipitaciones de los últimos días en la parte alta de la cuenca del río Putumayo, se mantienen condiciones altas a la altura de Puerto Asís, que alcanzó valores de afectación a este municipio y poblaciones cercanas como Puerto Caicedo, Valle del Guamuez, San Miguel, Puerto Guzmán, La Hormiga. Se recomienda especial atención a los Consejo Departamental de Gestión del Riesgo de Desastres – CDGRD y al Consejo Municipal de Gestión del Riesgo de Desastres- CMGRD estar atentos al nivel del río.

ALERTA ROJA INCENDIOS DE LA COBERTURA VEGETAL

Amenaza **muy alta** de ocurrencia de incendios de la cobertura vegetal en zonas de bosques, cultivos y pastos, localizados en los siguientes municipios y sectores aledaños:

CAQUETA Puerto Rico y San Vicente del Caguán

ALERTA NARANJA DESLIZAMIENTOS DE TIERRA

Se pronostica amenaza moderada por deslizamientos de tierra en áreas inestables en jurisdicción de los municipios:

PUTUMAYO: Mocoa y San Francisco.

MAR CARIBE

ALERTA NARANJA OLEAJE Y VIENTO

Se espera que en las próximas 24 horas en zonas marítimas del Centro y Oriente del Caribe colombiano la altura del oleaje varíe entre 3 y 4 metros y la intensidad del viento oscile entre 25 y 29 nudos (46 y 55 Km/h). Se recomienda a pescadores y usuarios de pequeñas embarcaciones consultar con las Capitanías de Puerto antes de zarpar.

ALERTA AMARILLA: PLEAMARES

Hasta el día martes 31 de Julio se presentará una de las pleamares más significativas del mes. Se sugiere a habitantes costeros estar atentos a la evolución del fenómeno.

OCÉANO PACÍFICO

ALERTA AMARILLA: TIEMPO LLUVIOSO

En la zona Norte y Centro del océano pacífico colombiano, se pronostican lluvias entre moderadas y fuertes acompañadas en algunos casos de tormentas eléctricas y rachas de viento, las más intensas se esperan en horas de la noche del día de hoy y en la madrugada del día de mañana. Se recomienda a pescadores y usuarios de pequeñas embarcaciones consultar con las Capitanías de Puerto antes de zarpar.

ALERTA ROJA. PARA TOMAR ACCIÓN Advierte a los sistemas de prevención y atención de desastres sobre la amenaza que puede ocasionar un fenómeno con efectos adversos sobre la población, el cual requiere la atención inmediata por parte de la población y de los cuerpos de atención y socorro. Se emite una alerta sólo cuando la identificación de un evento extraordinario indique la probabilidad de amenaza inminente y cuando la gravedad del fenómeno implique la movilización de personas y equipos, interrumpiendo el normal desarrollo de sus actividades cotidianas.

ALERTA NARANJA. PARA PREPARARSE Indica la presencia de un fenómeno. No implica amenaza inmediata y como tanto es catalogado como un mensaje para informarse y prepararse. El aviso implica vigilancia continua ya que las condiciones son propicias para el desarrollo de un fenómeno, sin que se requiera permanecer alerta.

ALERTA AMARILLA. PARA INFORMARSE Es un mensaje oficial por el cual se difunde información. Por lo regular se refiere a eventos observados, reportados o registrados y puede contener algunos elementos de pronóstico a manera de orientación. Por sus características pretéritas y futuras difiere del aviso de la alerta, y por lo general no está encaminado a alertar sino a informar.

CONDICIONES NORMALES La información que se suministra se encuentra dentro de los rangos normales.

°C: grados Celsius

m: metros

mm: milímetros

msnm: metros sobre nivel del mar

KPH: kilómetros por hora

GOES: Geostationary Operational Environmental Satellites (Satélite Geoestacionario Operacional Ambiental).

GOES-13 es el designado GOES-Este, localizado en 75° W sobre el ecuador geográfico.

PNN: Parque Nacional Natural

SFF: Santuario de Fauna y Flora

Ricardo Lozano Picón, Director General
Julián Corrales, Jefe Oficina de Pronósticos y Alertas
Juan Francisco Alameda, Coordinador de Alertas Ambientales

Profesionales en turno:
Carlos PINZÓN, Alejandro URIBE, Nicolás CUADROS, Araminta VEGA, Oscar MARTINEZ, Gloria ARANGO, Eliana RINCON.
Internet: <http://www.ideam.gov.co>
Correo electrónico servicio@ideam.gov.co * alertasideam@ideam.gov.co
Carrera 10 N° 20 - 30 ** Piso 9, Bogotá, D.C.
Teléfono: 3421586.