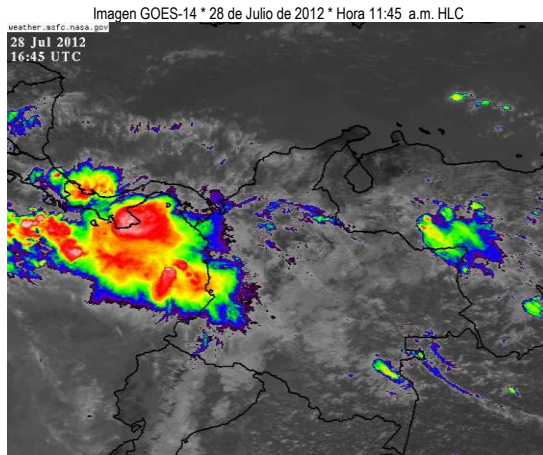


## CONDICIONES HIDROMETEOROLÓGICAS ACTUALES

Las precipitaciones más intensas se han concentrado hacia el norte y occidente del país. En la Orinoquia ha predominado el tiempo lluvioso sobre la zona de piedemonte y precipitaciones aisladas en Guaviare y Guainía en la Amazonia. Lluvias de variada intensidad se han registrado en Huila, Cundinamarca y sectores de Valle y Cauca. **ALERTA ROJA** por incendios de la cobertura vegetal, en la Región Andina y en algunos sectores de la región Caribe y Orinoquia. **ALERTA ROJA** debido a niveles muy bajos del río Magdalena a la altura de Barrancabermeja, afectando la navegación en algunos sectores entre Barrancabermeja y Gamarra.

### IMAGEN SATELITAL



### PRONÓSTICO CONDICIONES METEOROLÓGICAS ESPECIALES

### MÁS DESTACADO

**ALERTA ROJA. PARA TOMAR ACCIÓN** **ALERTA NARANJA. PARA PREPARARSE** **ALERTA AMARILLA. PARA INFORMARSE**

- Las lluvias de mayor consideración se registraron en las regiones Orinoquia y Amazonia, alcanzando el mayor volumen en el municipio de **Yopal (Casanare) con 139,4 mm** (valor que supero los promedios históricos\*) en el Apto. Yopal y **121 mm** en la estación La Chaparrera; **Zaragoza (Antioquia), con 118 mm**, Toledo (**Norte de Santander**) con **104 mm**
- ALERTA ROJA** por amenaza muy alta de incendios de la cobertura vegetal en algunos sectores de las regiones Andina, Orinoquia y Caribe.
- ALERTA ROJA** debido a las condiciones de reducción significativa de las lluvias en los Santanderes, Cundinamarca, Boyacá, Huila, Tolima, Valle del Cauca, Cauca y Nariño, y de acuerdo a las tendencias meteorológicas para los próximos días, se espera tiempo seco en gran parte del país y déficit de lluvias en las regiones antes mencionadas. Pueden presentarse moderados desabastecimientos en algunos ríos que sirven de fuente de captación para algunos acueductos.
- ALERTA ROJA** Después del ascenso moderado en la tarde de ayer, el río comenzó su descenso y es así como en el día de hoy el nivel del río Magdalena se encuentra en 1.6 m de dato de mira, se espera que continúe con este comportamiento de descenso durante gran parte del día.
- ALERTA NARANJA** por la ocurrencia de crecientes súbitas, que en días anteriores superaron la cota de inundación en el río Guayabero, piedemonte llanero.
- ALERTA NARANJA** por afectaciones ocasionadas por inundaciones del río Putumayo en Puerto Asís y otras poblaciones ribereñas.
- ALERTA AMARILLA** Por incrementos de nivel en la parte alta del río Bogotá a la altura de Suesca.
- ALERTA AMARILLA** Por la probabilidad de vendavales en la región Caribe, especialmente en zonas de sabana, esto debido al tránsito de ondas tropicales normales para la época.

\* (Últimos 42 años)

### TEMPERATURAS MÁXIMAS

A continuación se relacionan los municipios donde se presentaron temperaturas iguales o superiores a 35.0°C:

DEPARTAMENTO	MUNICIPIOS
ANTIOQUIA	Valparaiso (35°C)
BOLIVAR	María La Baja (37°C), El Carmen De Bolívar (36°C), Zambrano (35.6°C)
CESAR	Valledupar (38°C), Agustín Codazzi (37.2°C)
CORDOBA	Chima (35.1°C)
LA GUAJIRA	Riohacha (36.4°C), Urumita (35.8°C),
SANTANDER	Barrancabermeja (35°C),
MAGDALENA	Santa Marta (36.8°C), Zona Bananera (35.8°C), Pivijay (36.2°C),
TOLIMA	Ambalema (38.2°C), Flandes (35.2°C), Armero (38°C), Valle De San Juan (36°C), Saldaña(35.8)

### PRECIPITACIONES

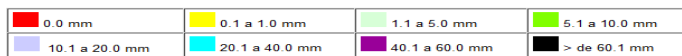
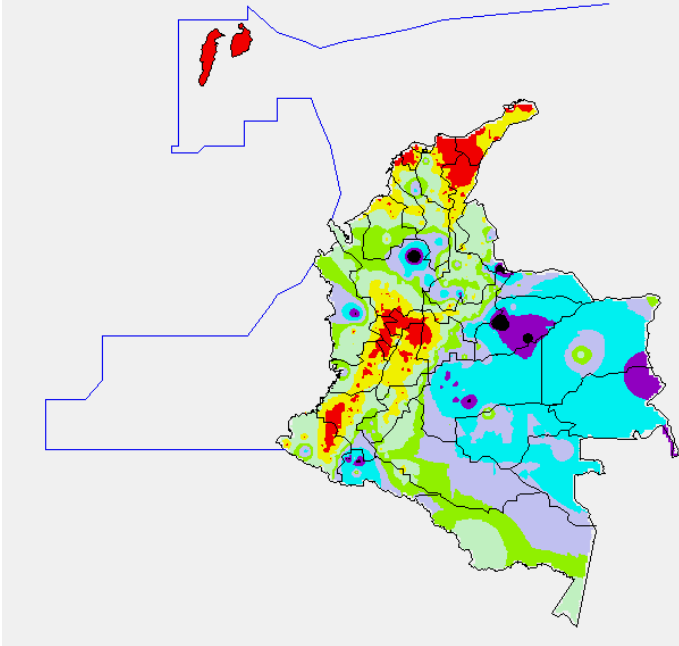
A continuación se relacionan los municipios donde en las últimas 24 horas se registraron precipitaciones iguales o superiores a 30.0 mm:

DEPARTAMENTO	MUNICIPIOS
ANTIOQUIA	Puerto Berrio ( 38,9),
BOLIVAR	Santa Rosa de Simití (33.0),
ARAUCA	Saravena( 40,4) ,
BOYACA	Cubara(70,4) , Campohermoso (34,2), Campohermoso (33,3)
CASANARE	Yopal (139,4), Yopal(121,0), Chámeza (33,0), Trinidad (41,0), Tamara (43,0), Pore (39,0), Aguazul (30,0), Orocué ( 67,0),
CORDOBA	Montería(34,0)
CHOCO	Quibdó(62,0)
GUAINIA	Puerto Inírida (51,0),
META	San Luis de Cubarral (36,0), San Luis de Cubarral (48,0), Cubarral (54,0), Vistahermosa (46,0), San Martín(32,0), Lejanías (32,0), Fuente de Oro ( 48,0), Puerto Rico (63,0), Granada(33,0),Mesetas ( 43,0), .
NORTE DE SANTANDER	Toledo (104,0), Chitagá (37,2),
PUTUMAYO	San Francisco (99,8), San Francisco (74,0), Villagarzón (61,5),Mocóa (68,9),
SANTANDER	Chima(73),0, Cimitarra( 37,7)

ÁREA DEL VOLCÁN CERRO MACHÍN (coordenadas: 4.80 - 75.62)			
Cielo parcialmente nublado. Predominio de tiempo seco.			
Servicio Geológico Colombiano lo reporta en <b>NIVEL AMARILLO (III): CAMBIOS EN EL COMPORTAMIENTO DE LA ACTIVIDAD VOLCÁNICA</b>			
ELEVACIÓN (pies)	DIRECCIÓN	VELOCIDAD	
		NUDOS	KPH
10,000	SURESTE	12	22
18,000	ESTE	27	50
24,000	ESTE	27	50
30,000	ESTE	16	30
ÁREA DEL VOLCÁN NEVADO DEL HUILA (coordenadas: 2.92 - 76.05)			
Cielo entre ligera y parcialmente nublado. Tiempo seco.			
Servicio Geológico Colombiano lo reporta en <b>NIVEL AMARILLO (III): CAMBIOS EN EL COMPORTAMIENTO DE LA ACTIVIDAD VOLCÁNICA</b>			
ELEVACIÓN (pies)	DIRECCIÓN	VELOCIDAD	
		NUDOS	KPH
10,000	SURESTE	15	28
18,000	ESTE	30	56
24,000	ESTE	24	45
30,000	ESTE	14	26
ÁREA DEL VOLCÁN GALERAS (coordenadas: 1.55 - 77.37)			
Cielo entre ligera y parcialmente nublado. Predominio de tiempo seco Servicio Geológico Colombiano lo reporta en <b>NIVEL AMARILLO (III): CAMBIOS EN EL COMPORTAMIENTO DE LA ACTIVIDAD VOLCÁNICA</b>			
ELEVACIÓN (pies)	DIRECCIÓN	VELOCIDAD	
		NUDOS	KPH
10,000	SURESTE	18	34
18,000	ESTE	26	50
24,000	ESTE	24	45
30,000	ESTE	8	15
ÁREA DEL VOLCÁN DEL RUIZ (coordenadas: 4.89 - 75.32)			
Se esperan condiciones de cielo parcialmente nublado con predominio de tiempo seco. Algunas lloviznas o lluvias ligeras se pueden presentar en horas de la noche.			
Servicio Geológico Colombiano lo reporta en <b>NIVEL NARANJA (II): CAMBIOS EN EL COMPORTAMIENTO DE LA ACTIVIDAD VOLCÁNICA</b>			
ELEVACIÓN (pies)	DIRECCIÓN	VELOCIDAD	
		NUDOS	KPH
10,000	SURESTE	10	18
18,000	ESTE	25	46
24,000	ESTE	25	46
30,000	ESTE	15	28

## MAPA DE PRECIPITACIÓN DIARIA

Desde las 7:00 a.m. del viernes 27 de Julio hasta las 7:00 a.m. del sábado 28 de Julio de 2012.



## ESTADO DE LOS EMBALSES

A continuación se relacionan los volúmenes útiles diarios (expresados en porcentaje) de reservas de algunos embalses de acuerdo con información consultada en XM:

EMBALSE	DEPARTAMENTO	VOLUMEN ÚTIL DIARIO (%)
MIEL I	Caldas	58,17
MIRAFLORES	Antioquia	85,00
EL PEÑOL	Antioquia	95,50
PLAYAS	Antioquia	54,99
PORCE II	Antioquia	25,15
PORCE III	Antioquia	73,17
PUNCHINÁ	Antioquia	30,67
RIOGRANDE 2	Antioquia	82,09
SAN LORENZO	Antioquia	41,55
TRONERAS	Antioquia	14,42
URRÁ I	Córdoba	72,46
AGREGADO BOGOTÁ	Cundinamarca	80,12
BETANIA	Huila	84,42
MUÑA	Cundinamarca	100,05
PRADO	Tolima	72,11
CHUZA	Cundinamarca	82,40
ESMERALDA	Boyacá	95,87
GUAVIO	Cundinamarca	98,95
ALTO ANCHICAYÁ	Valle del Cauca	10,59
CALIMA 1	Valle del Cauca	89,43
SALVAJINA	Cauca	54,04
NEUSA	Cundinamarca	71,28
SISGA	Cundinamarca	77,81
TOMINÉ	Cundinamarca	82,05

## PRONÓSTICO METEOROLÓGICO

REGIÓN	PRONÓSTICO
SABANA DE BOGOTÁ	<b>SÁBADO:</b> En las primeras horas del día cielo parcialmente nublado y lluvias lloviznas en sectores dispersos de la Ciudad, particularmente hacia los Cerros Orientales; lloviznas y lluvias ligeras al Oriente de la Sabana. En la tarde se prevé cielo parcialmente nublado en gran parte de la ciudad y la Sabana y lluvias ligeras hacia los Cerros Orientales y de mayor intensidad al Oriente de la Sabana. <b>DOMINGO:</b> A lo largo de la jornada se estiman condiciones de cielo parcialmente cubierto con predominio de tiempo seco en amplios sectores de la Ciudad y de la sabana. Durante la tarde lluvias entre ligeras y moderadas al norte de la ciudad y de la Sabana.
ANDINA	<b>SÁBADO:</b> se prevé cielo parcialmente nublado con condiciones de tiempo seco durante gran parte del día. Probables lluvias sectorizadas en Antioquia, los santanderes, eje cafetero y altiplano cundiboyacense. <b>DOMINGO:</b> Cielo entre ligera y parcialmente nublado con tiempo seco en amplios sectores de la Región durante la mañana. Probables lluvias, en horas de la tarde, en sectores del oriente de Antioquia, Quindío, norte del Cauca, Santander y Boyacá, de menor intensidad en Valle. En la noche persisten algunas lloviznas o lluvias ligeras en Antioquia y de mayor intensidad en los Santanderes, Boyacá y norte de Cundinamarca.
CARIBE	<b>SÁBADO:</b> se prevé cielo entre ligera y parcialmente cubierto. Lluvias ligeras en sectores de Córdoba, Sucre, Bolívar, Cesar y Golfo de Urabá. <b>DOMINGO:</b> Cielo entre ligera y parcialmente cubierto. Lluvias, entre ligeras y moderadas sobre las estribaciones de La Sierra Nevada de santa Marta durante la jornada. En la tarde, se intensifican las precipitaciones y se extienden hacia las zonas cercanas al Litoral del Sucre, Bolívar y Cesar.
ARCHIPIÉLAGO DE SAN ANDRÉS, PROVIDENCIA Y SANTA CATALINA	<b>SÁBADO:</b> cielo entre ligera y parcialmente nublado con predominio de tiempo seco. <b>DOMINGO:</b> Cielo parcialmente nublado. Lloviznas dispersas en la tarde y noche.
MAR CARIBE	<b>SÁBADO:</b> se prevé cielo entre ligera y parcialmente nublado en el centro y oriente del área. Lluvias entre ligeras y moderadas hacia el occidente. <b>DOMINGO:</b> Cielo entre ligera y parcialmente nublado. Lluvias ligeras hacia el occidente de la zona marítima.
PACÍFICA	<b>SÁBADO:</b> En la mañana cielo entre parcial y mayormente cubierto con lluvias de ligeras a moderadas especialmente en Chocó y Valle. En la tarde y la noche nubosidad variada con precipitaciones entre ligeras y moderadas principalmente al Norte y Centro de la Región y litoral de Valle del Cauca y Cauca. <b>DOMINGO:</b> Durante la jornada cielo parcialmente nublado con precipitaciones especialmente en la tarde y noche en Chocó y Valle.
INSULAR PACÍFICA	<b>SÁBADO:</b> Se espera cielo cubierto y lluvias en la mañana en Malpelo, cielo seminublado y lloviznas en la tarde y noche en Gorgona. <b>DOMINGO:</b> Cielo parcialmente nublado con predominio de tiempo seco y Lluvias ligeras en la noche.
OCEANO PACÍFICO	<b>SÁBADO:</b> En el transcurso de la jornada se prevé cielo parcialmente cubierto con presencia de lluvias entre moderadas y fuertes especialmente en el Norte y Centro del área Marítima y en sectores cercanos al litoral de Chocó. No se descarta la presencia de actividad eléctrica. <b>DOMINGO:</b> A lo largo del día son estimadas condiciones de cielo parcialmente nublado con lluvias en el norte y Centro del área marítima, las más intensas durante la noche.
ORINOQUIA	<b>SÁBADO:</b> En las primeras horas del día se estiman condiciones de cielo seminublado con presencia de lluvias en Vichada, Arauca y Casanare. En la tarde y noche las lluvias persistirán sobre amplios sectores de Vichada. <b>DOMINGO:</b> Se estima cielo parcialmente nublado durante la jornada con precipitaciones en la mañana en Vichada y en la tarde sobre el Piedemonte de Arauca y Casanare.
AMAZONICA	<b>SÁBADO:</b> En la mañana cielo seminublado con lloviznas al Oriente de la Región especialmente en los departamentos de Guainía y Vaupés. En la tarde se prevé un aumento de la nubosidad con precipitaciones de ligeras a moderadas principalmente al sur del Caquetá, y sectores dispersos de Vaupés y Guainía. <b>DOMINGO:</b> En la mañana predominarán las condiciones secas sobre amplios sectores de la Región. Hacia el medio día es posible se presente un incremento de la nubosidad acompañado de lloviznas dispersas sobre Guainía y Amazonas.

## ALERTAS VIGENTES

Para mayor información sobre el Pronóstico del Estado del Tiempo, Informes Técnicos Diarios y Comunicados Especiales, e informes de otras áreas temáticas, tales como Hidrología, Deslizamientos de Tierra e Incendios, se sugiere consultar la siguiente dirección electrónica: [www.ideam.gov.co](http://www.ideam.gov.co)

### REGIÓN CARIBE

#### ALERTA ROJA: INCENDIOS DE LA COBERTURA VEGETAL

Amenaza **muy alta** de ocurrencia de incendios de la cobertura vegetal en zonas de bosques, cultivos y pastos, localizados en los siguientes municipios y sectores aledaños:

**BOLIVAR:** Arjona .

**CESAR:** Chiriguáná, La Jagua de Ibirico, Curumani, Agustín Codazzi, La Paz, y Valledupar .

**LA GUAJIRA:** Albania, Maicao, Manaure, Riohacha y Uribia.

**MAGDALENA:** Fundación y Sitio Nuevo.

#### ALERTA NARANJA: INCENDIOS DE LA COBERTURA VEGETAL

Amenaza **alta** de ocurrencia de incendios de la cobertura vegetal en zonas de bosques, cultivos y pastos, localizados en los siguientes municipios y sectores aledaños:

**ATLANTICO:** Puerto Colombia

**BOLIVAR:** Santa Catalina, María La Baja, Arjona, El Carmen de Bolívar y Simití

**SUCRE:** San Onofre

**Especial atención ameritan Parque Nacional Natural Macuira y Vía Parque Isla de Salamanca.**

#### ALERTA AMARILLA: PROBABILIDAD DE VENDAVALES

Para esta época del año es muy común la ocurrencia de vendavales por causa del periódico tránsito de ondas tropicales en la Región Caribe, especialmente en zonas de sabana o llanura estos fenómenos atmosféricos pueden alcanzar vientos entre moderados a fuertes que podrían destechar casas, tumbar árboles o postes de energía entre otros daños. El IDEAM recomienda estar muy atentos y tomar las medidas preventivas necesarias.

### REGIÓN ANDINA

#### ALERTA ROJA: CONDICIONES SECAS Y CONSIDERABLE REDUCCIÓN DE LAS PRECIPITACIONES

Aunque es normal para la época del año (temporada seca), se observa que se presenta una marcada tendencia de reducción significativa de las lluvias, siendo más notoria esta condición en los departamentos de Santander, Norte de Santander, Cundinamarca, Boyacá, Huila, Tolima, Valle del Cauca, Cauca y Nariño; de acuerdo a las tendencias meteorológicas se espera tiempo seco en gran parte del país y déficit de lluvias en las regiones antes mencionadas. Como resultado de esta situación se pueden presentar moderados desabastecimientos de agua en algunos acueductos. Se prevé que la anterior situación se extienda hasta mediados del mes de septiembre, período para el cual se estima comience la segunda temporada de lluvias en el país. El IDEAM advierte sobre la alta probabilidad de afectación por incendios forestales y sequías en los sectores antes mencionados, y hace un llamado de atención a las empresas operadoras de acueductos, a los operadores de acueductos veredales y al público en general, para que realicen un monitoreo constante de las reservas de agua y planeación y uso adecuado de la mismas en los siguientes meses.

#### ALERTA ROJA: INCENDIOS DE LA COBERTURA VEGETAL

Amenaza **muy alta** de ocurrencia de incendios de la cobertura vegetal en zonas de bosques, cultivos y pastos, localizados en los siguientes municipios y sectores aledaños:

**ANTIOQUIA:** Valparaíso, Nariño, San Pedro, Betania, Támesis, La Pintada, Jericó, Sonsón, Abejorral, Montebello, Fredonia, Venecia, Santa Barbará, La Estrella, Envigado, Retiro, Rionegro, Marinilla, Guarne, San Vicente, Alejandría, Copacabana, Bello, Girardota, Concepción, Barbosa, San Roque, Santo Domingo, Cisneros, Yalí, Yolombó, Gómez Plata, Cañasgordas, Angostura, Vegachí y Medellín.

**BOYACA:** Susacón y Tunungua

**CAUCA:** El Tambo, Rosas, Santander de Quilichao, Sotará (Paispambá), Puracé (Coconuco), Timbio, Popayán, Totoró, Cajibío, Silvia, Piendamó, Caldono, Morales, Jambaló, Toribio, Caloto, Corinto, Miranda, Guachene, Padilla, Villa Rica, Suárez, Puerto Tejada .

**CUNDINAMARCA:** Anolaima, Cachipay, La Vega, Nilo, Pandi, Ricaurte, Fusagasugá, Girardot, Viotá, Apulo, Anapoima, Pulí, Zipacón, Beltrán, Facatativá, El Rosal, Alban, Guayabal de Siquima, Bituima, Viani, San Juan de Rioseco, Chaguaní, Sasaima, Villeta, Nocaima, Quebradanegra, Utica, Guaduas, Caparrapí, Puerto Salgar.

**VALLE DEL CAUCA:** Cali, Candelaria, Palmira, La Unión, Bolívar, Jamundí, Florida, Pradera, Yumbo, El Cerrito, Vijes, Ginebra, Guacarí, La Cumbre, Restrepo, Dagua, Buga, San Pedro, Yotoco, Calima, Tuluá, Riófrío, Andalucía, Bugalagrande, Trujillo, Sevilla, Caicedonia, Roldanillo, La Victoria, El Dovio, Obando, Versalles, Alcalá, Ulloa, Argelia, Cartago, Ansermanuevo, El Águila, Buenaventura

**NARIÑO:** Buesaco, El Tambo, San Lorenzo, Yacuanquer, Güaitarilla, Consacá, Túquerres, Providencia Ancuyá, Nariño, Sandoná, Mallama (Piedrancha), La Florida, Santa Cruz, Linares,

Chachagüí, Arboleda (Berruecos), San Pedro De Cartago (Cartago), Samaniego, El Peñol, La Llanada, Taminango, La Unión, Los Andes (Sotomayor)

**QUINDIO:** Génova, Pijao, Buenavista, Córdoba, La Tebaida, Calarcá, Montenegro, Armenia, Quimbaya, Circasia, Finlandia y Salento.

**CALDAS:** Villamaría, Manizales, Neira, Anserma, Manzanares, Aránzazu, Filadelfia, Marulanda, La Merced, Salamina, Pensilvania, Riosucio, Victoria, Aguadas, Samaná, Norcasia y la Dorada

**TOLIMA:** Coello, Espinal, Guamo, Icononzo, Melgar, Natagaima, San Luis, Valle de San Juan, Suarez, Planadas. Ataco, Rioblanco, Prado, Villarrica, Purificación, Chaparral, Ortega, San Antonio, Cunday, Carmen de Apicalá, Roncesvalles, Rovira, Cajamarca, Ibagué, Alvarado, Anzoátegui, Santa Isabel, Venadillo, Murillo, Lérída, Libano, Villahermosa, Casabianca, Palocabildo, Armero(Guayabal), Falan, Fresno, Coyaima, Saldaña, Piedras, Herveo y Ambalema

**HUILA:** Agrado, Aipe, Algeciras, Altamira, Baraya, Campoalegre, Gigante, Hobo, Neiva, Palermo, Pital, Tarqui, Tello, Tesalia, Villavieja, Garzón, Yaguará, Iquira, Rivera, Teruel, Santa María

**NORTE DE SANTANDER:** Sardinata

**RISARALDA:** Pereira, Dosquebradas, Santa Rosa de Cabal, Marsella, Belén de Umbria, Quinchia, La Virginia y Balboa.

**SANTANDER:** Albania, Gambita, Zapatoca y Florián

**Especial atención ameritan, Parques Nacionales Naturales de Puracé, Nevados, Yerbabuena, Las Hermosas y Santuario de Fauna y Flora Galeras.**

#### ALERTA ROJA: NIVELES BAJOS CUENCA MEDIA DEL RIO MAGDALENA

Después del ascenso moderado en la tarde de ayer, el río comenzó su descenso y es así como en el día de hoy el nivel del río Magdalena se encuentra en 1.6 m de dato de mira, se espera que continúe con este comportamiento de descenso durante gran parte del día.

#### ALERTA NARANJA: INCENDIOS DE LA COBERTURA VEGETAL

Amenaza **alta** de ocurrencia de incendios de la cobertura vegetal en zonas de bosques, cultivos y pastos, localizados en los siguientes municipios y sectores aledaños:

**ANTIOQUIA:** Salgar, Concordia, Maceo, Angostura, Puerto Berrío y Yondó (Casabe)

**BOYACA:** Coper, Muzo, Caldas, Quípama, Maripe, Briceño, Chiquinquirá, San pablo de Borbor, Pauna, Otanche

**CALDAS:** Marquetalia, Marmato, Supia, Pácora, Aguadas,

**CAUCA:** Bolívar y Páez,

**CUNDINAMARCA:** San Francisco, Tibacuy, Quipile, Supatá, Vergara, Nimaima, Utica, La Peña, Pacho, El Peñón, Topaipí, La Palma, Yacopi..

**TOLIMA:** Alpujarra y Mariquita

**VALLE DEL CAUCA:** Sevilla, Roldanillo

**RISARALDA:** Guatica, Pueblo Rico, Mistrato

**SANTANDER:** Barrancabermeja

#### ALERTA NARANJA: EL SERVICIO GEOLOGICO COLOMBIANO INFORMA DE CONDICIONES DE ALERTA NARANJA PARA LA ZONA DE INFLUENCIA DEL NEVADO DEL RUIZ.

De acuerdo con la información del Servicio Geológico Colombiano, se tiene probabilidad de caída de materiales y deslizamientos de laderas, condición que de presentarse, podría causar taponamiento y represamiento sobre corrientes en estribaciones del Nevado del Ruiz.

Se recomienda especial atención a los Consejo Departamental de Gestión del Riesgo de Desastres – CDGRD y al Consejo Municipal de Gestión del Riesgo de Desastres- CMGRD estar atentos a los niveles de los ríos en los cuales el IDEAM mantiene un monitoreo permanente.

Para mayor información se sugiere consultar la siguiente dirección del Observatorio de Manizales: <http://www.ingeominas.gov.co/Manizales.aspx>

**ALERTA AMARILLA: RIO BOGOTA.** En la media noche de ayer y debido a las precipitaciones en la parte alta de la cuenca, el nivel del río Bogotá registró un ascenso en los niveles alcanzando un valor de 2.56 valor de mira, sin embargo en la mañana de hoy la tendencia es de descenso.

### REGIÓN ORINOQUIA

#### ALERTA ROJA: INCENDIOS DE LA COBERTURA VEGETAL

Amenaza **muy alta** de ocurrencia de incendios de la cobertura vegetal en zonas de bosques, cultivos y pastos, localizados en los siguientes municipios y sectores aledaños:

**META:** La Macarena

#### ALERTA NARANJA: CRECIENTE SÚBITA EN EL RÍO GUAYABERO

En los últimos dos días las lluvias han disminuido en el departamento del Meta, lo que ha ocasionado ya un descenso en los niveles del río Guayabero que, sin embargo debido a los cambios súbitos de nivel se sigue manteniendo la alerta y las recomendaciones a los pobladores ubicados en zonas bajas de la población de La Macarena y hacia aguas abajo por el paso de la onda de crecida.

#### ALERTA NARANJA: DESLIZAMIENTOS DE TIERRA

Se pronostica amenaza moderada por deslizamientos de tierra en áreas inestables en jurisdicción de los municipios:

**NORTE DE SANTANDER:** Chitagá y Toledo.

**BOYACÁ:** Aquitania, Campohermoso, Cubara, Chivor, Páez y San Luis de Gaceno.  
**CASANARE:** Chámeza, Recetor, Sabanalarga y Tauramena.  
**CUNDINAMARCA:** Paratebueno, Ubalá.  
**META:** El Calvario, Restrepo y Villavicencio.

#### **ALERTA AMARILLA NIVELES ALTOS RÍO META**

Como resultado de las lluvias registradas a lo largo de la cuenca en los últimos días, se observa un comportamiento de ascenso de los niveles en el río Meta a la altura de Puerto López y Cabuyaro (Meta) en el rango de los valores altos para la época. Por tanto, debido a la probabilidad que persistan las lluvias a lo largo de la cuenca se prevé que se mantengan valores de niveles altos, por lo que se sugiere permanecer atentos a la evolución de este evento.

### REGIÓN PÁCIFICA

#### **ALERTA NARANJA DESLIZAMIENTOS DE TIERRA**

Se pronostica amenaza moderada por deslizamientos de tierra en áreas inestables en jurisdicción de los municipios:

**CHOCÓ:** Atrato (Yuto), Paimadó y Quibdó.  
**VALLE DEL CAUCA:** Buenaventura y Dagua.

#### **ALERTA AMARILLA: CRECIENTES SÚBITAS**

Por la persistencia de precipitaciones en la parte alta de las cuencas de la cordillera occidental sobre la vertiente del pacífico, se presenta un alerta amarilla por la probabilidad de ocurrencia de crecientes súbitas en corrientes de alta pendiente de los departamentos de: Chocó, Valle del Cauca, Cauca y Nariño.

### REGIÓN AMAZÓNICA

#### **ALERTA ROJA: INCENDIOS DE LA COBERTURA VEGETAL**

Amenaza **muy alta** de ocurrencia de incendios de la cobertura vegetal en zonas de bosques, cultivos y pastos, localizados en los siguientes municipios y sectores aledaños:

**CAQUETA** Puerto Rico y San Vicente del Caguán

#### **ALERTA NARANJA DESLIZAMIENTOS DE TIERRA**

Se pronostica amenaza moderada por deslizamientos de tierra en áreas inestables en jurisdicción de los municipios:

**PUTUMAYO:** Mocoa y San Francisco.

#### **ALERTA NARANJA CRECIENTES SÚBITAS RÍOS PIEDEMONTE AMAZÓNICO**

Por la persistencia de las precipitaciones de los últimos días en la parte alta de la cuenca del río Putumayo, se mantienen condiciones altas a la altura de Puerto Asís, que alcanzó valores de afectación a este municipio y poblaciones cercanas como Puerto Caicedo, Valle del Guamuéz, San Miguel, Puerto Guzmán, La Hormiga. Se recomienda especial atención a los Consejo Departamental de Gestión del Riesgo de Desastres – CDGRD y al Consejo Municipal de Gestión del Riesgo de Desastres- CMGRD estar atentos al nivel del río.

### MAR CARIBE

#### **ALERTA NARANJA OLEAJE Y VIENTO**

Se espera que en las próximas 24 horas en zonas marítimas del Centro y Oriente del Caribe colombiano la altura del oleaje varíe entre 3 y 4 metros y la intensidad del viento oscile entre 25 y 29 nudos (46 y 55 Km/h). Se recomienda a pescadores y usuarios de pequeñas embarcaciones consultar con las Capitanías de Puerto antes de zarpar.

#### **ALERTA AMARILLA: PLEAMARES**

Hasta el día martes 31 de Julio se presentará una de las pleamares más significativas del mes. Se sugiere a habitantes costeros estar atentos a la evolución del fenómeno.

### OCÉANO PACÍFICO

#### **ALERTA AMARILLA: TIEMPO LLUVIOSO**

En la zona Norte y Centro del océano pacifico colombiano, se pronostican lluvias entre moderadas y fuertes acompañadas en algunos casos de tormentas eléctricas y rachas de viento, las más intensas se esperan en horas de la noche del día de hoy y en la madrugada del día de mañana. Se

recomienda a pescadores y usuarios de pequeñas embarcaciones consultar con las Capitanías de Puerto antes de zarpar.

**ALERTA ROJA: PARA TOMAR ACCIÓN** Advierte a los sistemas de prevención y atención de desastres sobre la amenaza que puede ocasionar un fenómeno con efectos adversos sobre la población, el cual requiere la atención inmediata por parte de la población y de los cuerpos de atención y socorro. Se emite una alerta sólo cuando la identificación de un evento extraordinario indique la probabilidad de amenaza inminente y cuando la gravedad del fenómeno implique la movilización de personas y equipos, interrumpiendo el normal desarrollo de sus actividades cotidianas.

**ALERTA NARANJA. PARA PREPARARSE** Indica la presencia de un fenómeno. No implica amenaza inmediata y como tanto es catalogado como un mensaje para informarse y prepararse. El aviso implica vigilancia continua ya que las condiciones son propicias para el desarrollo de un fenómeno, sin que se requiera permanecer alerta.

**ALERTA AMARILLA. PARA INFORMARSE** Es un mensaje oficial por el cual se difunde información. Por lo regular se refiere a eventos observados, reportados o registrados y puede contener algunos elementos de pronóstico a manera de orientación. Por sus características pretéritas y futuras difiere del aviso de la alerta, y por lo general no está encaminado a alertar sino a informar.

**CONDICIONES NORMALES** La información que se suministra se encuentra dentro de los rangos normales.

°C: grados Celsius

m: metros

mm: milímetros

msnm: metros sobre nivel del mar

KPH: kilómetros por hora

GOES: Geostationary Operational Environmental Satellites (Satélite Geoestacionario Operacional Ambiental).

GOES-13 es el designado GOES-Este, localizado en 75° W sobre el ecuador geográfico.

PNN: Parque Nacional Natural

SFF: Santuario de Fauna y Flora

Ricardo Lozano Picón, Director General  
Julián Corrales, Jefe Oficina de Pronósticos y Alertas  
Juan Francisco Alameda, Coordinador de Alertas Ambientales  
\*\*\*\*\*

Profesionales en turno:  
Oscar MARTINEZ, Gloria ARANGO, Martha CADENA, Carlos ROCHA  
Internet: <http://www.ideam.gov.co>  
Correo electrónico [servicio@ideam.gov.co](mailto:servicio@ideam.gov.co) \* [alertasideam@ideam.gov.co](mailto:alertasideam@ideam.gov.co)  
Carrera 10 N° 20 - 30 \*\* Piso 9, Bogotá, D.C.  
Teléfono: 3421586.