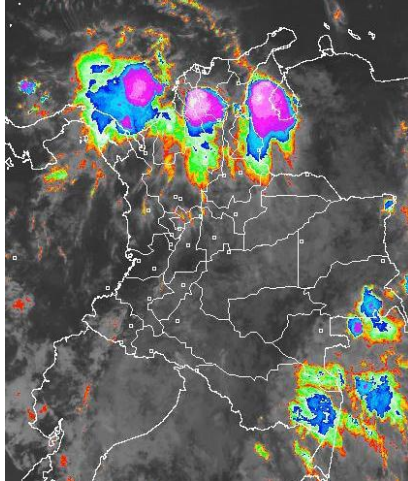


CONDICIONES HIDROMETEOROLÓGICAS ACTUALES

El paso de una onda tropical ha incrementado las lluvias en amplios sectores del país, especialmente en la región Caribe, en sectores de Córdoba, Sucre, Golfo de Urabá y Bolívar. Se esperan precipitaciones moderadas en horas de la tarde y noche en la región Pacífica, Orinoquía y Caribe. **ALERTA ROJA** por incendios de la cobertura vegetal, en la Región Andina y en algunos sectores de la región Caribe. **ALERTA ROJA** debido a niveles muy bajos del río Magdalena a la altura de Barrancabermeja, afectando la navegación en algunos sectores entre Barrancabermeja y Gamarrá. **ALERTA ROJA** debido a creciente súbita en los Río Humea en el Municipio de Medina Cundinamarca.

IMAGEN SATELITAL

Imagen GOES-14 * 31 de Julio de 2012 * Hora 8:00 a.m. HLC



PRONÓSTICO CONDICIONES METEOROLÓGICAS ESPECIALES

ÁREA DEL VOLCÁN CERRO MACHÍN (coordenadas: 4.80 - 75.62)

Cielo entre parcial a mayormente nublado con probabilidad de lluvias entre ligeras a moderadas a lo largo de la jornada.

Servicio Geológico Colombiano lo reporta en **NIVEL AMARILLO (III): CAMBIOS EN EL COMPORTAMIENTO DE LA ACTIVIDAD VOLCÁNICA**

ELEVACIÓN (pies)	DIRECCIÓN	VELOCIDAD	
		NUDOS	KPH
10,000	SURESTE	5-10	9-18
18,000	SURESTE	20-25	37-46
24,000	ESTE	20-25	37-46
30,000	ESTE	20-25	37-46

ÁREA DEL VOLCÁN NEVADO DEL HUILA (coordenadas: 2.92 - 76.05)

Cielo mayormente nublado con lloviznas en la mañana, en la tarde probabilidad de lluvias entre ligeras a moderadas.

Servicio Geológico Colombiano lo reporta en **NIVEL AMARILLO (III): CAMBIOS EN EL COMPORTAMIENTO DE LA ACTIVIDAD VOLCÁNICA**

ELEVACIÓN (pies)	DIRECCIÓN	VELOCIDAD	
		NUDOS	KPH
10,000	SURESTE	5-10	9-18
18,000	SURESTE	25-30	46-56
24,000	ESTE	25-30	46-56
30,000	ESTE	15-20	28-37

ÁREA DEL VOLCÁN GALERAS (coordenadas: 1.55 - 77.37)

Cielo mayormente nublado con presencia de precipitaciones ligeras especialmente en horas de la tarde. lo reporta en **NIVEL AMARILLO (III): CAMBIOS EN EL COMPORTAMIENTO DE LA ACTIVIDAD VOLCÁNICA**

ELEVACIÓN (pies)	DIRECCIÓN	VELOCIDAD	
		NUDOS	KPH
10,000	SURESTE	10-15	18-28
18,000	ESTE	25-30	46-56
24,000	ESTE	25-30	46-56
30,000	ESTE	20-25	37-46

ÁREA DEL VOLCÁN DEL RUÍZ (coordenadas: 4.89 - 75.32)

Se prevé condiciones de cielo mayormente nublado. Precipitaciones entre ligeras a moderadas en horas de la tarde.

Servicio Geológico Colombiano lo reporta en **NIVEL NARANJA (II): CAMBIOS EN EL COMPORTAMIENTO DE LA ACTIVIDAD VOLCÁNICA**

ELEVACIÓN (pies)	DIRECCIÓN	VELOCIDAD	
		NUDOS	KPH
10,000	SURESTE	10	18
18,000	SURESTE	20-25	37-46
24,000	ESTE	20-25	37-46
30,000	ESTE	20-25	37-46

MÁS DESTACADO

ALERTA ROJA. PARA TOMAR ACCIÓN **ALERTA NARANJA. PARA PREPARARSE** **ALERTA AMARILLA. PARA INFORMARSE**

- Las lluvias de mayor consideración se registraron en las regiones Caribe, Orinoquía y Amazonía, alcanzando el mayor volumen de precipitación en el municipio de Timbiquí (Cauca) con **133.0 mm**.
- ALERTA ROJA** por amenaza alta de crecientes súbitas en el río Humea, en la madrugada de hoy se presentó una creciente súbita a la altura de Medina Cundinamarca, se espera en consecuencia incrementos de nivel el río Meta en la estación Cabuyaro, hacia el medio día.
- ALERTA ROJA** por amenaza muy alta de incendios de la cobertura vegetal en algunos sectores de las regiones Andina y Caribe.
- ALERTA ROJA** debido a las condiciones de reducción significativa de las lluvias en los Boyacá, Huila, Tolima, Valle del Cauca, Cauca y Nariño, y de acuerdo a las tendencias meteorológicas para los próximos días, se espera tiempo seco en gran parte del país y déficit de lluvias en las regiones antes mencionadas. Pueden presentarse moderados desabastecimientos en algunos ríos que sirven de fuente de captación para algunos acueductos.
- ALERTA ROJA** Durante las últimas 24 horas se han registrado fluctuaciones moderadas en los niveles del río Magdalena con una tendencia general al descenso, los niveles se encuentran actualmente alrededor de 1.5 m de dato de mira. Se espera para hoy que continúen las fluctuaciones con una ligera tendencia al descenso.
- ALERTA NARANJA** por la ocurrencia de crecientes súbitas, que en días anteriores superaron la cota de inundación en el río Guayabero, piedemonte llanero.
- ALERTA AMARILLA** Por la probabilidad de vendavales en la región Caribe, especialmente en zonas de sabana, esto debido al tránsito de ondas tropicales normales para la época.

TEMPERATURAS MÁXIMAS

A continuación se relacionan los municipios donde se presentaron temperaturas iguales o superiores a 35.0°C:

DEPARTAMENTO	MUNICIPIOS
CESAR	Valledupar (37.2°C)
LA GUAJIRA	Riohacha (37.4°C), Hatonuevo (36.2°C), Maicao (35.4°C), Uribía (35°C)
TOLIMA	Ambalema (36.8°C), Armero (35.6°C)

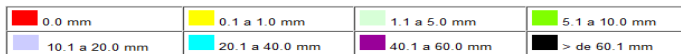
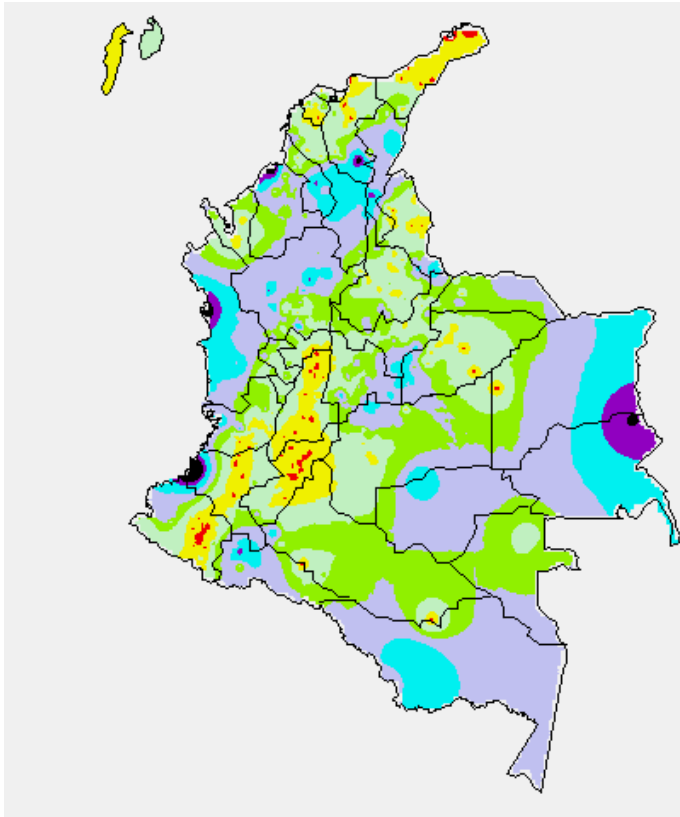
PRECIPITACIONES

A continuación se relacionan los municipios donde en las últimas 24 horas se registraron precipitaciones iguales o superiores a 30.0 mm:

DEPARTAMENTO	MUNICIPIOS
AMAZONAS	La Chorrera (39.5)
ANTIOQUIA	Giraldo (49.0), Anzá (48.0), Amalfi (43.0), La Unión (37.0)
BOLIVAR	Mompóx (36.3), Magangué (35.0)
BOYACA	Campohermoso (36.9)
CASANARE	Sabanalarga (38.0), Chámeza (32.0)
CAUCA	Timbiquí (133.0)
CESAR	Astrea (75.0), Pelaya (52.1), Agustín Codazzi (40.3)
CHOCO	Bahía Solano (76.5), Condoto (45.0)
CORDOBA	Lorica (93.5), San Bernardo Del Viento (75.0), Puerto Escondido (54.0)
CUNDINAMARCA	Fusagasugá (42.9), Guayabetal (33.0)
GUAINIA	Puerto Inirida (61.0)
GUAVIARE	San José Del Guaviare (36.0)
META	Villavicencio (35.0)
NORTE DE SANTANDER	Toledo (45.0)
PUTUMAYO	Villagarzón (59.0), Mocoa (41.0)
SUCRE	San Benito Abad (45.0), Majagual (32.0)
VICHADA	Puerto Carreño (39.0)

MAPA DE PRECIPITACIÓN DIARIA

Desde las 7:00 a.m. del lunes 30 de Julio hasta las 7:00 a.m. del martes 31 de Julio de 2012.



ESTADO DE LOS EMBALSES

A continuación se relacionan los volúmenes útiles diarios (expresados en porcentaje) de reservas de algunos embalses de acuerdo con información consultada en XM:

EMBALSE	DEPARTAMENTO	VOLUMEN ÚTIL DIARIO (%)
MIEL I	Caldas	51.39
MIRAFLORES	Antioquia	84.61
EL PEÑOL	Antioquia	95.54
PLAYAS	Antioquia	60.76
PORCE II	Antioquia	40.07
PORCE III	Antioquia	54.76
PUNCHINÁ	Antioquia	54.46
RIOGRANDE 2	Antioquia	79.46
SAN LORENZO	Antioquia	40.35
TRONERAS	Antioquia	15.63
URRÁ I	Córdoba	71.84
AGREGADO BOGOTÁ	Cundinamarca	81.38
BETANIA	Huila	98.05 ALERTA AMARILLA
MUÑA	Cundinamarca	100.05
PRADO	Tolima	68.79
CHUZA	Cundinamarca	86.28
ESMERALDA	Boyacá	99.72
GUAVIO	Cundinamarca	99.98 ALERTA AMARILLA
ALTO ANCHICAYÁ	Valle del Cauca	13.77
CALIMA 1	Valle del Cauca	88.91
SALVAJINA	Cauca	54.75
NEUSA	Cundinamarca	71.43
SISGA	Cundinamarca	81.61
TOMINÉ	Cundinamarca	83.12

PRONÓSTICO METEOROLÓGICO

REGIÓN	PRONÓSTICO
SABANA DE BOGOTÁ	Martes: En la mañana cielo parcialmente nublado con lloviznas dispersas en el Norte y Oriente de la Sabana. En la tarde y noche se prevén lluvias ligeras en los Cerros Orientales de la Ciudad y en sectores del Nororiente de la Sabana. Miércoles: En la mayor parte de la Sabana y de la Ciudad se prevé cielo parcialmente nublado con precipitaciones ligeras especialmente en horas de la tarde.
ANDINA	Martes: Cielo parcialmente nublado con lloviznas en horas de la mañana en Antioquia, Cundinamarca y Occidente de los Santanderes. En horas de la tarde continuarán las precipitaciones al Norte de la región, e intensificándose sobre el Eje cafetero, Cundinamarca, Valle del Cauca y Boyacá, cielo parcialmente nublado en Nariño y Cauca. En la noche no se descarta lluvias en Antioquia, Eje Cafetero, Cundinamarca y los Santanderes. Miércoles: En gran parte de la región predominarán condiciones nubosas, con precipitaciones entre ligeras a moderadas en varios sectores de Cundinamarca, Antioquia, Santanderes, Eje Cafetero, montañas de Tolima, Huila, Boyacá, Valle del Cauca, Cauca y Nariño, especialmente en horas de la tarde y noche.
CARIBE	Martes: En horas de la mañana cielo entre parcialmente nublado y nublado con precipitaciones moderadas en sectores de Córdoba, Sucre, Bolívar, Cesar y Golfo de Urabá. En horas de la tarde y de la noche se esperan lluvias en las estribaciones de la Sierra Nevada de Santa Marta, incluido el Sur de La Guajira, Norte de Cesar, sectores en Bolívar y Córdoba. Miércoles: En horas de la mañana se esperan precipitaciones de moderada intensidad en sectores de alrededores a la Sierra Nevada de Santa Marta, lloviznas y/o lluvias ligeras al Norte de Bolívar y Córdoba. En horas de la tarde se mantendrán las lluvias en las inmediaciones de la Sierra y se incrementarán en Bolívar y Córdoba. Algunas lluvias son esperadas hacia el Golfo de Urabá.
ARCHIPIÉLAGO DE SAN ANDRÉS, PROVIDENCIA Y SANTA CATALINA	Martes: Cielo entre parcialmente cubierto y cubierto con lluvias entre ligeras a moderadas y dispersas durante la jornada, especialmente en horas de la tarde. Miércoles: En el Archipiélago se espera nubosidad variable con lluvias esporádicas especialmente en horas de la tarde y noche.
MAR CARIBE	Lunes: Durante el día se prevé cielo entre parcial y mayormente cubierto, con lluvias de moderadas a fuertes especialmente al Occidente del Área Marítima. Martes: Cielo parcialmente cubierto con precipitaciones de ligeras a moderadas al Occidente del Área Marítima y en las costas de Montería, Sucre y Golfo de Urabá.
PACÍFICA	Martes: Cielo entre parcialmente nublado y nublado con precipitaciones de variada intensidad, las más intensas se prevén en horas de la tarde y noche para los departamentos de Chocó; lluvias menos intensas son previstas en el litoral de Valle y Cauca y lloviznas en Nariño. Miércoles: En Gran parte de la región se espera tiempo lluvioso con probabilidad de actividad eléctrica en varios sectores de Chocó, de menor intensidad en Valle del Cauca. En sectores de Cauca y Nariño no se descartan lloviznas dispersas.
INSULAR PACÍFICA	Martes: Cielo entre parcialmente nublado y nublado con precipitaciones moderadas en Gorgona y lloviznas en Malpelo. Miércoles: En Malpelo y en Gorgona son previstas lluvias de intensidad moderada, no se descartan tormentas eléctricas.
OCEANO PACÍFICO	Lunes: Durante el día se espera cielo mayormente cubierto con lluvias de moderadas a fuertes al Norte del Área Marítima, no se descarta presencia de actividad eléctrica. Martes: Cielo parcialmente nublado y lluvias hacia el Norte y Centro de la zona marítima, en la mañana. En la noche lloviznas en zonas cercanas al Litoral.
ORINOQUIA	Martes: Cielo parcialmente nublado con probabilidad de lluvias dispersas durante la mañana en gran parte de la región. En la tarde las precipitaciones se concentraran en el Piedemonte llanero a la altura de de Meta, Casanare y Arauca, lloviznas en Vichada. En la noche pueden presentarse lluvias al Oriente de Vichada. Miércoles: En la región son estimadas nubes densas con precipitaciones entre ligeras a moderadas, especialmente a lo largo del Piedemonte llanero y en sectores de Vichada y Oriente del Meta. Lluvias menos intensas en sectores de Arauca y Casanare.
AMAZONICA	Martes: En horas de la mañana cielo parcialmente nublado con lluvias en Vaupés y Amazonas. En la tarde y noche son previstas lluvias en gran parte de la región, principalmente en sectores de Guainía, Vaupés y Amazonas. Miércoles: En la región se prevén condiciones nubosas con lluvias entre ligeras a moderadas, las de mayor intensidad previstas en horas de la mañana y durante la noche en sectores del Piedemonte amazónico, Guainía, Vaupés y Amazonas.

ALERTAS VIGENTES

Para mayor información sobre el Pronóstico del Estado del Tiempo, Informes Técnicos Diarios y Comunicados Especiales, e informes de otras áreas temáticas, tales como Hidrología, Deslizamientos de Tierra e Incendios, se sugiere consultar la siguiente dirección electrónica: www.ideam.gov.co

REGIÓN CARIBE

ALERTA ROJA: INCENDIOS DE LA COBERTURA VEGETAL

Amenaza **muy alta** de ocurrencia de incendios de la cobertura vegetal en zonas de bosques, cultivos y pastos, localizados en los siguientes municipios y sectores aledaños:

BOLIVAR: Santa Rosa, Villanueva, Turbaco, El Carmen de Bolívar, María La Baja y Arjona.

CESAR: El Paso, Manaure Balcón del Cesar, Astrea y Valledupar.

LA GUAJIRA: Albania, Barrancas, Hato Nuevo, Maicao, Manaure, Riohacha y Uribia.

MAGDALENA: Sitio Nuevo.

SUCRE: San Onofre

ALERTA NARANJA INCENDIOS DE LA COBERTURA VEGETAL

Amenaza **alta** de ocurrencia de incendios de la cobertura vegetal en zonas de bosques, cultivos y pastos, localizados en los siguientes municipios y sectores aledaños:

ATLANTICO: Barranquilla

CESAR: Curumaní, Chimichagua, Chiriguán, La Jagua de Ibirico

BOLIVAR: Mahates, Clemencia, Cartagena de Indias, Turbaná.

MAGDALENA: San Sebastián de Buenavista, Sabanas de San Ángel, Fundación, El Reten, Pueblo Viejo

Especial atención ameritan Parque Nacional Natural Macuira y Vía Parque Isla de Salamanca.

ALERTA AMARILLA: PROBABILIDAD DE VENDAVALES

Para esta época del año es muy común la ocurrencia de vendavales por causa del periódico tránsito de ondas tropicales en la Región Caribe, especialmente en zonas de sabana o llanura estos fenómenos atmosféricos pueden alcanzar vientos entre moderados a fuertes que podrían destechar casas, tumbar árboles o postes de energía entre otros daños. El IDEAM recomienda estar muy atentos y tomar las medidas preventivas necesarias.

REGIÓN ANDINA

ALERTA ROJA: CONDICIONES SECAS Y CONSIDERABLE REDUCCIÓN DE LAS PRECIPITACIONES

Aunque es normal para la época del año (temporada seca), se observa que se presenta una marcada tendencia de reducción significativa de las lluvias, siendo más notoria esta condición en los departamentos de Norte de Santander, Boyacá, Huila, Tolima, Valle del Cauca, Cauca y Nariño; de acuerdo a las tendencias meteorológicas se espera tiempo seco en gran parte del país y déficit de lluvias en las regiones antes mencionadas. Como resultado de esta situación se pueden presentar moderados desabastecimientos de agua en algunos acueductos. Se prevé que la anterior situación se extienda hasta mediados del mes de septiembre, período para el cual se estima comience la segunda temporada de lluvias en el país. El IDEAM advierte sobre la alta probabilidad de afectación por incendios forestales y sequías en los sectores antes mencionados, y hace un llamado de atención a las empresas operadoras de acueductos, a los operadores de acueductos veredales y al público en general, para que realicen un monitoreo constante de las reservas de agua y planeación y uso adecuado de la mismas en los siguientes meses.

ALERTA ROJA: INCENDIOS DE LA COBERTURA VEGETAL

Amenaza **muy alta** de ocurrencia de incendios de la cobertura vegetal en zonas de bosques, cultivos y pastos, localizados en los siguientes municipios y sectores aledaños:

ANTIOQUIA: Valparaíso, Nariño, Jardín, Andes, Tamesis La Pintada, Hispania, Jericó, Pueblo rico, Sonsón, Ciudad Bolívar, Tarso, Abejorral, Montebello, Fredonia, Venecia, Santa Bárbara, Salgar, Concordia, La Estrella, Envigado, Retiro, Rionegro, Marinilla, Guarne, San Vicente, Alejandría, Copacabana, Bello, Girardota, Concepción, Barbosa, Angostura, Cañas gordas, y Medellín.

BOYACA: Coper, Muzo, Caldas, Quipama, Maripe, Tunungá San Pablo de Borbor, Pauna, Otanche

CAUCA: El Tambo, Rosas, Sotará (Paispambá), Timbio, Popayán, Totoró, Cajibío, Silvia, Piendamó, Caldono, Morales, Jambaló, Toribio, Buenos Aires, Caloto, Corinto, Suárez, Guachene, Padilla, Villa Rica, Miranda, Puerto Tejada.

CUNDINAMARCA: Anolaima, Cachipay, La Vega, Nilo, Pandi, San Francisco, Ricaurte, Tibacuy, Fusagasugá, Girardot, Viotá, Apulo, Anapoima, Pulí, Quipile, Zipacón, Beltrán, Facatativá, El Rosal, Alban, Guayabal de Siquima, Bituima, Vianí, San Juan de Rioseco, Chaguani, Sasaima, Villeta, Noccima, Supatá, Quebradanegra, Vergara, Nimaima, Utica, La Peña, Pacho, El Peñón, Topaipí, Guaduas, La Palma, Caparrapí, Puerto Salgar, Yacopí.

VALLE DEL CAUCA: Cali, Candelaria, Palmira, La Unión, Jamundí, Florida, Pradera, Yumbo, El Cerrito, Vijes, Ginebra, Guacarí, La Cumbre, Restrepo, Dagua, Buga, San Pedro, Yotoco, Calima, Tuluá, Riofrío, Andalucía, Bugalagrande, Trujillo, Sevilla, Caicedonia, Zarzal, Bolívar, Roldanillo, La Victoria, El Dovio, Obando, Versalles, Alcalá, Toro, Ulloa, Argelia, Cartago, El Cairo, Ansermanuevo, El Águila, Buenaventura

NARIÑO: Buesaco, El Tambo, San Lorenzo, Yacuanquer, Güaitarilla, Consacá, Túquerres, Nariño, Sandoná, Mallama (Piedrancha), La Florida, Santa Cruz, Linares,

Chachagüí, Arboleda (Berruecos), San Pedro De Cartago (Cartago), Samaniego, El Peñol, La Llanada, Taminango, La Unión, Los Andes (Sotomayor)

QUINDIO: Génova, Pijao, Quimbaya, Finlandia.

CALDAS: Villamaría, Belalcázar, Manizales, Neira, Aránzazu, Manzanares, Marquetalia, Filadelfia, Marulanda, La Merced, Salamina, Supia, Pensilvania, Riosucio, Pácora, Victoria, Aguadas, Samaná, Norcasia y la Dorada

TOLIMA: Coello, Espinal, Guamo, Icononzo, Melgar, Natagaima, San Luis, Valle de San Juan, Suarez, Ataco, Rioblanco, Prado, Villarrica, Purificación, Chaparral, Ortega, San Antonio, Cunday, Carmen de Apicalá, Roncesvalles, Rovira, Ibagué, Alvarado, Anzoátegui, Santa Isabel, Venadillo, Murillo, Lérída, Libano, Villahermosa, Casabianca, Palocabildo, Armero (Guayabal), Falan, Fresno, Mariquita, Coyaima, Saldaña, Flandes, Piedras, Ambalema, Herveo

HUILA: Agrado, Aipe, Algeciras, Altamira, Baraya, Campoalegre, Hobo, Neiva, Palermo, Pital, Tello, Tesalia, Villavieja, Yaguará, Iquira, Rivera, Teruel

NORTE DE SANTANDER: Sardinata

RISARALDA: Pereira, Dosquebradas, La Virginia, Santa Rosa de Cabal, Balboa, Marsella, Quinchía y La Celia

SANTANDER: Albania, Zapatoca y Florián

Especial atención ameritan, Parques Nacionales Naturales de Puracé, Nevados, Yerbabuena, Las Hermosas y Santuario de Fauna y Flora Galeras.

ALERTA ROJA: NIVELES BAJOS CUENCA MEDIA DEL RIO MAGDALENA

Durante los últimos dos días se ha registrado una recuperación en los niveles del río Magdalena y es así como a la altura de Barranca estos se han incrementado en 35 cm y en este momento se encuentran en 1.75 m de dato de mira. Se espera para hoy continúe el moderado ascenso, a pesar del temporal ascenso, los niveles son considerados bajos.

ALERTA ROJA: RIO BOGOTÁ

En las horas de la tarde de ayer, ante la ocurrencia de lluvias persistentes en la parte alta de la cuenca del río Bogotá, el nivel a la altura de la estación Santa Rosita en Suesca (Cundinamarca), alcanzo 3.04 m de dato de mira, nivel considerado alto, durante la noche y madrugada de hoy el comportamiento ha sido de descenso, sin embargo ante el tránsito de la onda se debe estar atentos al incremento en los niveles en el Norte de la sabana de Bogotá. Se debe estar atentos debido a los niveles altos que el río pueda alcanzar en este sector.

ALERTA NARANJA INCENDIOS DE LA COBERTURA VEGETAL

Amenaza **alta** de ocurrencia de incendios de la cobertura vegetal en zonas de bosques, cultivos y pastos, localizados en los siguientes municipios y sectores aledaños:

ANTIOQUIA: San Pedro, Armenia, Tarso, San Roque, Santo Domingo, Cisneros, Yalí, Yolombó, Gómez Plata, Cañasgordas, Angostura, Vegachi, Caramanta, Maceo, Angostura

BOYACA: Caldas, Briceño, Chiquinquirá, Susacon

CALDAS: Marmato, Supia, Viterbo

CAUCA: Puracé (Coconuco), Santander de Quilichao, Popayán,

HUILA: Colombia, Gigante, Tarqui, Garzón

TOLIMA: Dolores, Suarez, Planadas y Cajamarca

RISARALDA: Belén de Umbría, Gutiérrez, Pueblo Rico, Mistrato,

QUINDIO: Buenavista, Córdoba, La Tebaida, Calarcá, Montenegro, Armenia, Circasia y Salento

NORTE DE SANTANDER: El Carmen, Ocaña, Abrego

SANTANDER: Capitanejo,

VALLE DEL CAUCA: La Victoria

Providencia Anceyá,

ALERTA NARANJA: EL SERVICIO GEOLOGICO COLOMBIANO INFORMA DE CONDICIONES DE ALERTA NARANJA PARA LA ZONA DE INFLUENCIA DEL NEVADO DEL RUIZ.

De acuerdo con la información del Servicio Geológico Colombiano, se tiene probabilidad de caída de materiales y deslizamientos de laderas, condición que de presentarse, podría causar taponamiento y represamiento sobre corrientes en estribaciones del Nevado del Ruiz.

Se recomienda especial atención a los Consejo Departamental de Gestión del Riesgo de Desastres – CDGRD y al Consejo Municipal de Gestión del Riesgo de Desastres- CMGRD estar atentos a los niveles de los ríos en los cuales el IDEAM mantiene un monitoreo permanente.

Para mayor información se sugiere consultar la siguiente dirección del Observatorio de Manizales: <http://www.ingeominas.gov.co/Manizales.aspx>

REGIÓN ORINOQUIA

ALERTA ROJA: INCENDIOS DE LA COBERTURA VEGETAL

Amenaza **muy alta** de ocurrencia de incendios de la cobertura vegetal en zonas de bosques, cultivos y pastos, localizados en los siguientes municipios y sectores aledaños:

META: La Macarena

ALERTA ROJA: CRECIENTES SUBITAS RÍO HUMEA Por amenaza alta de crecientes súbitas en el río Humea, en la madrugada de hoy se presentó una creciente súbita a la altura de Medina Cundinamarca, se espera en consecuencia incrementos de nivel el río Meta en la estación Cabuyaro, hacia el medio día.

ALERTA ROJA: NIVELES ALTOS RÍO META

Continúa la lenta tendencia ascendente en los niveles del río Meta a la altura de Puerto López y Cabuyaro (Meta) en el rango de los valores altos para la época. Por tanto, debido a la probabilidad que persistan las lluvias a lo largo de la cuenca se prevé que se mantengan valores de niveles altos, por lo que se sugiere permanecer atentos a la evolución de este evento.

ALERTA NARANJA: CRECIENTE SÚBITA EN EL RÍO GUAYABERO

Para el día de hoy, nuevamente se reportan niveles en ascenso que alcanzan valores altos en los niveles del río Guayabero, por lo que se sugiere especial atención a pobladores de zonas bajas de la población de La Macarena y hacia aguas abajo por el paso de la onda de crecida.

ALERTA NARANJA: DESLIZAMIENTOS DE TIERRA

Se pronostica amenaza moderada por deslizamientos de tierra en áreas inestables en jurisdicción de los municipios:

NORTE DE SANTANDER: Toledo y Chitagá.

BOYACÁ: Campohermoso, Almeida, Chivor, Cubara, Macanal, Páez y San Luis de Gaceno.

CASANARE: Chámeza, Yopal, Recetor, Sabanalarga y Tauramena.

CUNDINAMARCA: Medina, Paratebueno y Ubalá.

META: Cubarral, El Castillo y Villavicencio.

ALERTA AMARILLA: CRECIENTES SÚBITAS EN LOS RÍOS GARAGOA Y SOMONDOCO

Se han registrado incrementos importantes de nivel en los ríos Garagoa y Somondoco, si bien las crecientes serán amortiguadas por el Embalse, se recomienda estar atentos a posibles afectaciones hacia aguas arriba del mismo.

REGIÓN PÁCIFICA

ALERTA NARANJA: DESLIZAMIENTOS DE TIERRA

Se pronostica amenaza moderada por deslizamientos de tierra en áreas inestables en jurisdicción de los municipios:

CHOCÓ: Alto Baudó (Pie de Pató), Atrato (Yuto), Bahía Solano (Mutis), Bojayá (Bellavista), Juradó, Medio Atrato (Beté), Nuquí, Quibdó y Río Quito (Paimadó).

VALLE DEL CAUCA: Buenaventura y Dagua.

ALERTA AMARILLA: NIVELES ALTOS RÍO ATRATO

Se presentan incrementos en el río Atrato en los últimos dos días, por lo que se genera de nuevo este nivel de alerta, teniendo en cuenta que se esperan lluvias considerables en la cuenca en los próximos días. Se recomienda estar atentos en las poblaciones ribereñas hacia aguas abajo de Quibdó.

REGIÓN AMAZÓNICA

ALERTA ROJA: INCENDIOS DE LA COBERTURA VEGETAL

Amenaza **muy alta** de ocurrencia de incendios de la cobertura vegetal en zonas de bosques, cultivos y pastos, localizados en los siguientes municipios y sectores aledaños:

CAQUETA Puerto Rico y San Vicente del Caguán

ALERTA NARANJA: DESLIZAMIENTOS DE TIERRA

Se pronostica amenaza moderada por deslizamientos de tierra en áreas inestables en jurisdicción de los municipios:

PUTUMAYO: San Francisco.

ALERTA AMARILLA: CRECIENTES SÚBITAS RÍOS PIEDEMONTE AMAZÓNICO

Los niveles en general han disminuido, sin embargo se mantienen condiciones altas en el nivel del río Putumayo a la altura de Puerto Asís, que alcanzó en días anteriores, valores de afectación a este municipio y poblaciones cercanas como Puerto Caicedo, Valle del Guamuéz, San Miguel, Puerto Guzmán, La Hormiga,. Se recomienda especial atención a los Consejo Departamental de Gestión del Riesgo de Desastres – CDGRD y al Consejo Municipal de Gestión del Riesgo de Desastres- CMGRD estar atentos al nivel del río.

MAR CARIBE

ALERTA AMARILLA: OLEAJE Y VIENTO

Para el día de hoy en amplios sectores del Mar Caribe colombiano, especialmente aguas adentro se prevén condiciones de peligro para la travesía de pequeñas embarcaciones, por cuenta del oleaje que variará entre 2.0 – 3.0 metros y el viento que oscilará entre 15 - 25 nudos (28-46 km/h) con probabilidad de rachas mayores. Se recomienda a usuarios consultar con las Capitanías de puerto al transitar por el área y en las playas extremar las medidas de seguridad para el flujo de bañistas.

ALERTA AMARILLA: PLEAMARES

Hasta el día de hoy se espera una de las pleamares más representativas del mes en la costa Pacífica colombiana asociada con la marea astronómica.

ALERTA AMARILLA: TIEMPO LLUVIOSO

En amplios sectores del Centro y Occidente del Caribe colombiano, incluida el área de San Andrés y Providencia y sectores localizados frente al litoral de Sucre, Córdoba y Urabá, se esperan precipitaciones durante la jornada con probabilidad en algunos casos de tormentas eléctricas y rachas de viento, se recomienda a usuarios de embarcaciones menores consultar con las Capitanías de puerto en zonas de inminente tempestad.

OCEANO PACÍFICO

ALERTA AMARILLA: TIEMPO LLUVIOSO

En amplios sectores del Pacífico nacional se pronostican condiciones lluviosas durante la jornada con posibilidad de actividad eléctrica y ráfagas de viento, se recomienda a usuarios de pequeñas embarcaciones consultar con las Capitanías de puerto antes de zarpar.

ALERTA ROJA. PARA TOMAR ACCIÓN Advierte a los sistemas de prevención y atención de desastres sobre la amenaza que puede ocasionar un fenómeno con efectos adversos sobre la población, el cual requiere la atención inmediata por parte de la población y de los cuerpos de atención y socorro. Se emite una alerta sólo cuando la identificación de un evento extraordinario indique la probabilidad de amenaza inminente y cuando la gravedad del fenómeno implique la movilización de personas y equipos, interrumpiendo el normal desarrollo de sus actividades cotidianas.

ALERTA NARANJA. PARA PREPARARSE Indica la presencia de un fenómeno. No implica amenaza inmediata y como tanto es catalogado como un mensaje para informarse y prepararse. El aviso implica vigilancia continua ya que las condiciones son propicias para el desarrollo de un fenómeno, sin que se requiera permanecer alerta.

ALERTA AMARILLA. PARA INFORMARSE Es un mensaje oficial por el cual se difunde información. Por lo regular se refiere a eventos observados, reportados o registrados y puede contener algunos elementos de pronóstico a manera de orientación. Por sus características pretéritas y futuras difiere del aviso y de la alerta, y por lo general no está encaminado a alertar sino a informar.

CONDICIONES NORMALES La información que se suministra se encuentra dentro de los rangos normales.

°C: grados Celsius

m: metros

mm: milímetros

msnm: metros sobre nivel del mar

KPH: kilómetros por hora

GOES: Geostationary Operational Environmental Satellites (Satélite Geostacionario Operacional Ambiental).

GOES-13 es el designado GOES-Este, localizado en 75° W sobre el ecuador geográfico.

PNN: Parque Nacional Natural

SFF: Santuario de Fauna y Flora

Ricardo Lozano Picón, Director General
Julián Corrales, Jefe Oficina de Pronósticos y Alertas
Juan Francisco Alameda, Coordinador de Alertas Ambientales

Profesionales en turno:
Nicolás CUADROS, Carlos PINZON, Claudia TORRES, Gloria ARANGO, Vicente PEÑA, Oscar MARTINEZ, Mauricio TORRES.

Internet: <http://www.ideam.gov.co>

Correo electrónico servicio@ideam.gov.co * alertasideam@ideam.gov.co

Carrera 10 N° 20 - 30 ** Piso 9, Bogotá, D.C.

Teléfono: 3421586.