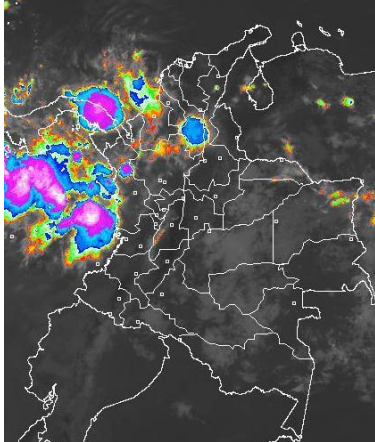


## CONDICIONES HIDROMETEOROLÓGICAS ACTUALES

Para el día de hoy se prevén las precipitaciones más importantes sobre el Centro y Sur de la región Caribe así como en el noroccidente de la región Andina y el litoral pacífico colombiano. **ALERTA ROJA** por incendios de la cobertura vegetal, en la Región Andina y en algunos sectores de la región Caribe. **ALERTA ROJA** debido a niveles muy bajos del río Magdalena a la altura de Barrancabermeja, afectando la navegación en algunos sectores entre Barrancabermeja (Santander) y San Pablo (Bolívar). **ALERTA ROJA** debido a creciente súbita en el Río Humea en el Municipio de Medina (Cundinamarca) y por niveles altos en el río Meta en el trayecto Puerto López-Cabuyaro.

### IMAGEN SATELITAL

Imagen GOES-14 \* 2 de Agosto de 2012 \* Hora 9:00 a.m. HLC



### PRONÓSTICO CONDICIONES METEOROLÓGICAS ESPECIALES

### MÁS DESTACADO

**ALERTA ROJA. PARA TOMAR ACCIÓN** **ALERTA NARANJA. PARA PREPARARSE** **ALERTA AMARILLA. PARA INFORMARSE**

- Las lluvias de mayor consideración se registraron principalmente en la región Caribe y Andina alcanzando el mayor volumen de precipitación en el municipio de **Ciénaga de Oro (Córdoba)** con **102,3 mm**.
- ALERTA ROJA** por amenaza alta de crecientes súbitas en el río Humea, en los últimos días se han presentado crecientes súbitas a la altura del municipio de Medina (Cundinamarca), se espera en consecuencia incrementos de nivel del río Meta en la estación Cabuyaro.
- ALERTA ROJA** por niveles altos y en ascenso moderado para el río Meta a la altura de Cabuyaro (Meta). Esta alerta se extiende al trayecto comprendido entre Puerto López y Cabuyaro.
- ALERTA ROJA** por amenaza muy alta de incendios de la cobertura vegetal en algunos sectores de las regiones Andina y Caribe.
- ALERTA ROJA** por amenaza muy alta de deslizamientos de tierra en zonas inestables y de alta pendiente en algunos sectores del piedemonte llanero.
- ALERTA ROJA** debido a las condiciones de reducción significativa de las lluvias en los departamentos de: Boyacá, Huila, Tolima, Valle del Cauca, Cauca, Nariño y sur occidente de Cundinamarca y de acuerdo a las tendencias meteorológicas para los próximos días, se espera tiempo seco en gran parte del país y déficit de lluvias en las regiones antes mencionadas. Pueden presentarse moderados desabastecimientos en algunos ríos que sirven de fuente de captación para algunos acueductos.
- ALERTA ROJA** Durante las últimas 24 horas se han registrado fluctuaciones moderadas en los niveles del río Magdalena con una tendencia actual de descenso leve, los niveles se encuentran actualmente alrededor de 1,71 m. de dato de mira en Barrancabermeja (Santander). Se espera que para hoy, continúen las fluctuaciones con una ligera tendencia de ascenso lento en horas de la tarde y noche.
- ALERTA AMARILLA**, por la ocurrencia de crecientes súbitas, que en días anteriores superaron la cota de inundación en el río Guayabero, piedemonte llanero.
- ALERTA AMARILLA**. Por la probabilidad de vendavales en la región Caribe, especialmente en zonas de sabana, esto debido al tránsito de ondas tropicales normales para la época.

### TEMPERATURAS MÁXIMAS

A continuación se relacionan los municipios donde se presentaron temperaturas iguales o superiores a 35.0°C:

DEPARTAMENTO	MUNICIPIOS
ATLANTICO	Soledad (36.6°C)
BOLIVAR	El Carmen De Bolívar (35.4°C),
CESAR	Valledupar (36.2°C)
HUILA	Villavieja (35.6°C)
LA GUAJIRA	Hatonuevo (38.4°C), Manaure (37.7°C), Maicao (36.6°C), Riohacha (35.7°C), Uribia (35.6°C)
SANTANDER	Puerto Parra (35.2°C)
TOLIMA	Natagaima (37.4°C), Flandes (37.4°C), Ambalema (37.2°C), Armero (36.4°C), Prado (35.2°C), Saldaña (35.2°C), Valle De San Juan (35.0°C)

### PRECIPITACIONES

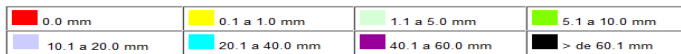
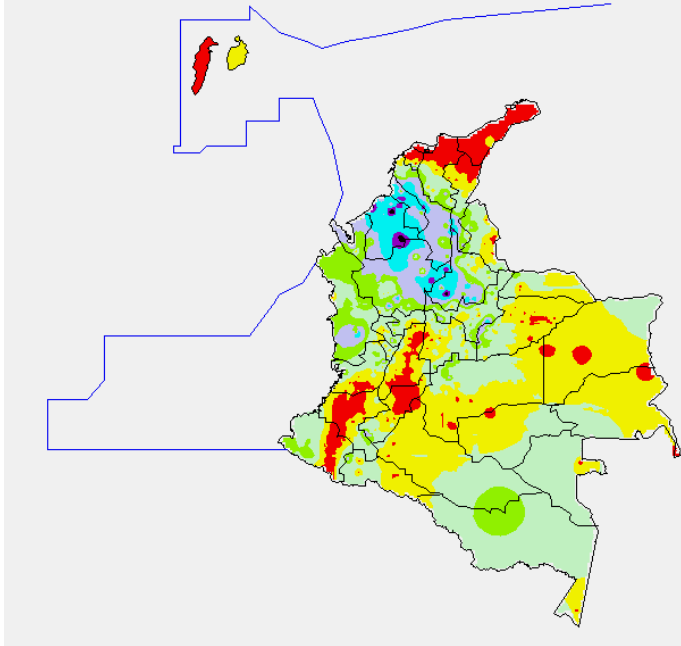
A continuación se relacionan los municipios donde en las últimas 24 horas se registraron precipitaciones iguales o superiores a 30.0 mm:

DEPARTAMENTO	MUNICIPIOS
ANTIOQUIA	Yondó (58.0), Puerto Berrío (55.4), Valdivia (37.0), Fredonia (34.0), Rionegro (33.1)
BOLIVAR	Magangué (53.0), El Carmen De Bolívar (38.4),
BOYACA	Pajarito (33.2)
CESAR	Gamarra (46.0)
CHOCO	Condoto (40.0)
CORDOBA	<b>Ciénaga De Oro (102.3)</b> , La Apartada (97.5), Puerto Escondido (73.0), Chinú (61.0), Montelíbano (45.3)
SANTANDER	Cimitarra (75.3), Palmar (60.2), Suaita (37.0), Puerto Parra (36.0), Barrancabermeja (35.0), Encino (30.5)
SUCRE	Corozal (52.6), Sincelejo (46.2), Santiago De Tolú (45.0)

ÁREA DEL VOLCÁN CERRO MACHÍN (coordenadas: 4.80 - 75.62)			
Cielo parcialmente nublado con predominio de tiempo seco. Servicio Geológico Colombiano lo reporta en <b>NIVEL AMARILLO (III): CAMBIOS EN EL COMPORTAMIENTO DE LA ACTIVIDAD VOLCÁNICA</b>			
ELEVACIÓN (pies)	DIRECCIÓN	VELOCIDAD	
		NUDOS	KPH
10,000	SUR	5-10	9-18
18,000	ESTE	10-15	18-28
24,000	ESTE	15-20	28-37
30,000	NORESTE	20	37
ÁREA DEL VOLCÁN NEVADO DEL HUILA (coordenadas: 2.92 - 76.05)			
Cielo seminublado con presencia de precipitaciones ligeras especialmente durante las horas de la tarde. Servicio Geológico Colombiano lo reporta en <b>NIVEL AMARILLO (III): CAMBIOS EN EL COMPORTAMIENTO DE LA ACTIVIDAD VOLCÁNICA</b>			
ELEVACIÓN (pies)	DIRECCIÓN	VELOCIDAD	
		NUDOS	KPH
10,000	SURESTE	5-10	9-18
18,000	ESTE	15-20	28-37
24,000	ESTE	25	46
30,000	NORESTE	25-30	46-56
ÁREA DEL VOLCÁN GALERAS (coordenadas: 1.55 - 77.37)			
Cielo parcialmente nublado con predominio de tiempo seco durante la jornada. lo reporta en <b>NIVEL AMARILLO (III): CAMBIOS EN EL COMPORTAMIENTO DE LA ACTIVIDAD VOLCÁNICA</b>			
ELEVACIÓN (pies)	DIRECCIÓN	VELOCIDAD	
		NUDOS	KPH
10,000	SURESTE	5-10	9-18
18,000	ESTE	20-25	37-46
24,000	ESTE	25-30	46-56
30,000	NORESTE	25-30	46-56
ÁREA DEL VOLCÁN DEL RUIZ (coordenadas: 4.89 - 75.32)			
Se prevé condiciones de cielo parcialmente nublado y precipitaciones ligeras especialmente durante las horas de la tarde. Servicio Geológico Colombiano lo reporta en <b>NIVEL NARANJA (II): CAMBIOS EN EL COMPORTAMIENTO DE LA ACTIVIDAD VOLCÁNICA</b>			
ELEVACIÓN (pies)	DIRECCIÓN	VELOCIDAD	
		NUDOS	KPH
10,000	SUR	5-10	9-18
18,000	ESTE	10-15	18-28
24,000	ESTE	20	37
30,000	NORESTE	20	37

## MAPA DE PRECIPITACIÓN DIARIA

Desde las 7:00 a.m. del miércoles 1 de Agosto hasta las 7:00 a.m. del jueves 2 de Agosto de 2012.



## ESTADO DE LOS EMBALSES

A continuación se relacionan los volúmenes útiles diarios (expresados en porcentaje) de reservas de algunos embalses de acuerdo con información consultada en XM:

EMBALSE	DEPARTAMENTO	VOLUMEN ÚTIL DIARIO (%)
MIEL I	Caldas	49.35
MIRAFLORES	Antioquia	85.45
EL PENOL	Antioquia	94.81
PLAYAS	Antioquia	62.34
PORCE II	Antioquia	30.65
PORCE III	Antioquia	67.84
PUNCHINÁ	Antioquia	47.51
RIOGRANDE 2	Antioquia	78.44
SAN LORENZO	Antioquia	41.25
TRONERAS	Antioquia	1.92
URRÁ I	Córdoba	69.76
AGREGADO BOGOTÁ	Cundinamarca	82.57
BETANIA	Huila	93.32
MUÑA	Cundinamarca	99.45
PRADO	Tolima	68.62
CHUZA	Cundinamarca	87.41
ESMERALDA	Boyacá	95.44
GUAVIO	Cundinamarca	98.91
ALTO ANCHICAYÁ	Valle del Cauca	1.15
CALIMA 1	Valle del Cauca	88.00
SALVAJINA	Cauca	55.02
NEUSA	Cundinamarca	71.91
SISGA	Cundinamarca	86.83
TOMINÉ	Cundinamarca	83.88

## PRONÓSTICO METEOROLÓGICO

REGIÓN	PRONÓSTICO
SABANA DE BOGOTÁ	<p><b>Jueves:</b> Durante las horas de la mañana se espera predominen condiciones de cielo entre ligeramente nublado y parcialmente nublado con tiempo seco e intervalos soleados tanto en la sabana como en la Ciudad. Hacia el atardecer y en las horas de la noche es posible un aumento de la nubosidad y lluvias ligeras y/o lloviznas principalmente en el Norte de Sabana y hacia los cerros orientales de la Ciudad.</p> <p><b>Viernes:</b> Cielo parcialmente nublado con predominio de tiempo seco a lo largo de la jornada tanto en la Ciudad como en la Sabana; no se descarta la presencia de lluvias ligeras y/o lloviznas en el Norte de la Sabana y en los cerros surorientales de la Ciudad.</p>
ANDINA	<p><b>Jueves:</b> Durante las horas de la mañana se espera hacia el centro y sur de la región predominen las condiciones secas, hacia el norte en los departamentos de Antioquia y los Santanderes se esperan lluvias moderadas, en el Eje Cafetero lluvias ligeras. Hacia las horas de la tarde y noche se espera continúe esta tendencia con un aumento de la nubosidad y lluvias ligeras en sectores de Boyacá y Cundinamarca.</p> <p><b>Viernes:</b> Sobre el Norte de la región se espera cielo entre parcialmente cubierto y cubierto acompañado de lluvias de ligeras a moderadas en Antioquia y el Eje Cafetero; lluvias menos intensas se pueden presentar en los Santanderes, Boyacá, Cundinamarca, Valle, Cauca y Nariño.</p>
CARIBE	<p><b>Jueves:</b> Durante las primeras horas del día se esperan predominen condiciones de cielo parcialmente cubierto a cubierto con lluvias de moderadas a fuertes sobre el suroccidente de la región hacia los departamentos de Córdoba, Bolívar, Sucre, Sur de Cesar y sectores aledaños al golfo de Urabá. Hacia las horas de la tarde es posible continúe esta tendencia con un aumento de la nubosidad sobre Cesar, Magdalena y la estribaciones de la sierra Nevada de Santa Marta donde se esperan lluvias moderadas. Durante la noche se espera disminuya la actividad.</p> <p><b>Viernes:</b> Cielo entre parcialmente cubierto a cubierto con lluvias extendidas sobre gran parte de la región, las más intensas son previstas hacia Córdoba, Bolívar, Sucre y las estribaciones de la Sierra Nevada de Santa Marta; en Magdalena, Atlántico y Cesar lluvias de ligeras a moderadas.</p>
ARCHIPIÉLAGO DE SAN ANDRÉS, PROVIDENCIA Y SANTA CATALINA	<p><b>Jueves:</b> Durante la jornada se presentará cielo con nubosidad variable; en la tarde y noche es posible se presenten algunos chubascos de corta duración.</p> <p><b>Viernes:</b> Cielo parcialmente nublado con posibles lluvias ligeras al finalizar la tarde o en la noche.</p>
MAR CARIBE	<p><b>Jueves:</b> Sobre el Occidente del Mar Caribe colombiano hacia zonas costeras se esperan lluvias de moderadas a fuertes que inclusive pueden estar acompañadas de actividad eléctrica, se prevé esta actividad disminuya hacia la noche. El resto del área marítima contar con tiempo seco.</p> <p><b>Viernes:</b> Durante el día se concentraran las precipitaciones más intensas en sectores del mar Caribe occidental y Golfo de Urabá.</p>
PACÍFICA	<p><b>Jueves:</b> Durante las primeras horas del día se espera sobre el norte de la región y hacia la zona costera centro y norte la presencia de densas nubes acompañadas de lluvias de ligeras a moderadas, inclusive se puede presentar actividad eléctrica. Hacia las horas de la tarde y noche es posible se registren precipitaciones moderadas hacia el litoral del Valle del Cauca y en el departamento de Chocó.</p> <p><b>Viernes:</b> Cielo parcialmente cubierto a cubierto principalmente en el Centro y Norte de la región con lluvias moderadas en Chocó y litoral del Valle.</p>
INSULAR PACÍFICA	<p><b>Jueves:</b> A lo largo de la jornada se presentará cielo nublado acompañado de lluvias de moderadas a fuertes en algunos casos con actividad eléctrica tanto en Malpelo como en Gorgona.</p> <p><b>Viernes:</b> Cielo entre parcialmente cubierto y cubierto con lluvias moderadas principalmente durante el día tanto en Malpelo como en Gorgona.</p>
OCEANO PACÍFICO	<p><b>Jueves:</b> En el transcurso de la jornada cielo nublado con precipitaciones de moderadas a fuertes al Centro y Norte del océano Pacífico colombiano.</p> <p><b>Viernes:</b> Cielo semicubierto con algunos núcleos nubosos y lluvias moderadas a fuertes al Norte y Centro; lluvias menos intensas al Sur.</p>
ORINOQUIA	<p><b>Jueves:</b> Se prevé durante las primeras horas del día se registren condiciones asociadas a cielo parcialmente nublado con tiempo seco e intervalos soleados sobre gran parte de la región, no se descartan algunas lloviznas sobre el departamentos de Vichada. Hacia finales de la tarde y en la noche existe la posibilidad de lluvias dispersas en sectores de Vichada, Arauca y Casanare.</p> <p><b>Viernes:</b> Se estiman condiciones de cielo parcialmente nublado a lo largo de la jornada; lluvias ligeras y/o lloviznas dispersas se pueden presentar al finalizar la tarde y en horas de la noche en los departamentos de Vichada, Casanare y Arauca.</p>
AMAZONICA	<p><b>Jueves:</b> Durante las horas de la mañana y parte de la tarde se espera sobre gran parte de la región cielo parcialmente nublado con tiempo seco. Hacia finales de la tarde y durante la noche se puede presentar un aumento de la nubosidad con lluvias dispersas en sectores de Amazonas, Vaupés y Guainía.</p> <p><b>Viernes:</b> En la mañana lluvias ligeras dispersas en el piedemonte Amazónico, para el resto de la región cielo semicubierto y predominio de tiempo seco. En la tarde y noche se espera cielo parcialmente nublado con lloviznas en Guaviare, Guainía y Vaupés.</p>

## ALERTAS VIGENTES

Para mayor información sobre el Pronóstico del Estado del Tiempo, Informes Técnicos Diarios y Comunicados Especiales, e informes de otras áreas temáticas, tales como Hidrología, Deslizamientos de Tierra e Incendios, se sugiere consultar la siguiente dirección electrónica: [www.ideam.gov.co](http://www.ideam.gov.co)

### REGIÓN CARIBE

#### ALERTA ROJA: INCENDIOS DE LA COBERTURA VEGETAL

Amenaza **muy alta** de ocurrencia de incendios de la cobertura vegetal en zonas de bosques, cultivos y pastos, localizados en los siguientes municipios y sectores aledaños:

**LA GUAJIRA:** Albania, Maicao, Riohacha, Uribia.

**MAGDALENA:** Sitionuevo.

#### ALERTA NARANJA INCENDIOS DE LA COBERTURA VEGETAL

Amenaza **alta** de ocurrencia de incendios de la cobertura vegetal en zonas de bosques, cultivos y pastos, localizados en los siguientes municipios y sectores aledaños:

**LA GUAJIRA:** Dibulla, El Molino y Manaure.

**Especial atención amerita Vía Parque Isla de Salamanca.**

#### ALERTA AMARILLA PROBABILIDAD DE VENDAVALES

Para esta época del año es muy común la ocurrencia de vendavales por causa del periódico tránsito de ondas tropicales en la Región Caribe, especialmente en zonas de sabana o llanura estos fenómenos atmosféricos pueden alcanzar vientos entre moderados a fuertes que podrían destechar casas, tumbar árboles o postes de energía entre otros daños. El IDEAM recomienda estar muy atentos y tomar las medidas preventivas necesarias.

### REGIÓN ANDINA

#### ALERTA ROJA: CONDICIONES SECAS Y CONSIDERABLE REDUCCIÓN DE LAS PRECIPITACIONES

Aunque es normal para la época del año (temporada seca), se observa que se presenta una marcada tendencia de reducción significativa de las lluvias, siendo más notoria ésta condición en los departamentos de Norte de Santander, Boyacá, Huila, Tolima, Valle del Cauca, Cauca y Nariño; de acuerdo a las tendencias meteorológicas se espera tiempo seco en gran parte del país y déficit de lluvias en las regiones antes mencionadas. Como resultado de ésta situación se pueden presentar moderados desabastecimientos de agua en algunos acueductos. Se prevé que la anterior situación se extienda hasta mediados del mes de septiembre, período para el cual se estima comience la segunda temporada de lluvias en el país. El IDEAM advierte sobre la alta probabilidad de afectación por incendios forestales y sequías en los sectores antes mencionados, y hace un llamado de atención a las empresas operadoras de acueductos, a los operadores de acueductos veredales y al público en general, para que realicen un monitoreo constante de las reservas de agua y planeación y uso adecuado de la mismas en los siguientes meses.

#### ALERTA ROJA: INCENDIOS DE LA COBERTURA VEGETAL

Amenaza **muy alta** de ocurrencia de incendios de la cobertura vegetal en zonas de bosques, cultivos y pastos, localizados en los siguientes municipios y sectores aledaños:

**ANTIOQUIA:** Abejorral.

**CALDAS:** Manzanares, Marquetalia, Marulanda, Salamina.

**CAUCA:** Caloto, El Tambo, Guachene, Miranda, Padilla, Popayán, Puerto Tejada, Santander De Quilichao, Toribío, Villa Rica.

**CUNDINAMARCA:** Anapoima, Beltrán, Bituima, Chaguani, Guaduas, Guayabal De Siquima, Pulí, Quebradanegra, San Juan De Rio Seco, Vianí, Villeta.

**HUILA:** Aipe, Algeciras, Baraya, Campoalegre, Colombia, Neiva, Tello, Villavieja.

**NARIÑO:** Arboleda (Berruecos), Buesaco, Chachagüí, Consacá, El Peñol, El Tambo, Guachucal, Güaitarilla, Iles, Imués, La Florida, La Llanada, La Unión, Linares, Los Andes (Sotomayor), Mallama (Piedrancha), Nariño, Ospina, Pasto, Pupiales, Samaniego, San Lorenzo, San Pedro De Cartago (Cartago), Sandoná, Santa Cruz (Guachavés), Sapuyes, Taminango, Tangua, Túquerres, Yacuanquer.

**TOLIMA:** Ambalema, Armero (Guayabal), Ataco, Casabianca, Chaparral, Coyaima, Cunday, Falan, Fresno, Guamo, Herveo, Ibagué, Icononzo, Lérica, Libano, Murillo, Natagaima, Palocabildo, Prado, Purificación, Rioblanco, Roncesvalles, Saldaña, San Luis, Santa Isabel, Valle De San Juan, Venadillo, Villahermosa, Villarrica.

**VALLE DEL CAUCA:** Buga, Cali, Calima (El Darién), Candelaria, El Cerrito, Florida, Ginebra, Guacarí, Jamundí, La Cumbre, Palmira, Restrepo, Vijos, Yotoco, Yumbo.

**Especial atención amerita, Parque Nacional Natural Las Hermosas, Parque Nacional Natural Cordillera de los Picachos, Parque Nacional Natural farallones de Cali y Santuario de Fauna y Flora Galeras.**

#### ALERTA ROJA: NIVELES BAJOS CUENCA MEDIA DEL RIO MAGDALENA

En los últimos 4 días se ha registrado un comportamiento de ligeras fluctuaciones en los niveles del río Magdalena y es así como a la altura de Barrancabermeja (Santander) estos se han incrementado en 34 cm. y en este momento se encuentran en 1,71 m. de dato de mira. Se espera para hoy continúe registrándose estas fluctuaciones y que ascienda moderadamente en las próximas horas, pero los niveles son considerados bajos.

#### ALERTA NARANJA RIO BOGOTA

Actualmente, el río Bogotá registra un descenso moderado en sus niveles, después del incremento súbito que se presentó al medio día del pasado Lunes 30 de Julio y que supero la cota de inundación en la estación Santa Rosita ubicada en el municipio de Suesca (Cundinamarca). Sin embargo, se recomienda estar atentos debido al tránsito de la onda y posibles nuevos incrementos de acuerdo al pronóstico de lluvias para la región, especialmente en el Norte de la sabana de Bogotá.

#### ALERTA NARANJA INCENDIOS DE LA COBERTURA VEGETAL

Amenaza **alta** de ocurrencia de incendios de la cobertura vegetal en zonas de bosques, cultivos y pastos, localizados en los siguientes municipios y sectores aledaños:

**ANTIOQUIA:** Angostura, Fredonia.

**CALDAS:** Pensilvania, Samaná, La Victoria.

**CAUCA:** Cajibío, Caldono, Jambaló, Morales, Piendamó, Silvia, Sotará y Timbío.

**CUNDINAMARCA:** Alban, Anolaima, Apulo, Cachipay, Girardot, Ricaurte, Útica.

**HUILA:** Hobo, Palermo, Pital, Rivera, Teruel, Yaguará.

**NARIÑO:** Aldana, Ancuyá, Cuaspud, Cumbal, Funes, Providencia.

**NORTE DE SANTANDER:** Gramalote.

**TOLIMA:** Alpujarra, Alvarado, Coello, Dolores, Espinal, Flandes, Mariquita, Melgar, Piedras, Rovira, San Antonio, Suárez.

**VALLE DEL CAUCA:** Buenaventura, Dagua, San Pedro.

#### ALERTA NARANJA: EL SERVICIO GEOLOGICO COLOMBIANO INFORMA DE CONDICIONES DE ALERTA NARANJA PARA LA ZONA DE INFLUENCIA DEL NEVADO DEL RUIZ.

De acuerdo con la información del Servicio Geológico Colombiano, se tiene probabilidad de caída de materiales y deslizamientos de laderas, condición que de presentarse, podría causar taponamiento y represamiento sobre corrientes en estribaciones del Nevado del Ruiz.

Se recomienda especial atención a los Consejo Departamental de Gestión del Riesgo de Desastres – CDGRD y al Consejo Municipal de Gestión del Riesgo de Desastres- CMGRD estar atentos a los niveles de los ríos en los cuales el IDEAM mantiene un monitoreo permanente.

Para mayor información se sugiere consultar la siguiente dirección del Observatorio de Manizales: <http://www.ingeominas.gov.co/Manizales.aspx>

### REGIÓN ORINOQUIA

#### ALERTA ROJA: INCENDIOS DE LA COBERTURA VEGETAL

Amenaza **muy alta** de ocurrencia de incendios de la cobertura vegetal en zonas de bosques, cultivos y pastos, localizados en los siguientes municipios y sectores aledaños:

**META:** La Macarena, Uribe.

#### ALERTA ROJA: CRECIENTES SUBITAS RÍO HUMEA

En los últimos días se han presentado crecientes súbitas en el río Humea a la altura del municipio de Medina (Cundinamarca), se espera en consecuencia incrementos de nivel del río Meta en la estación Cabuyaro y se mantiene este nivel de alerta por la probabilidad de lluvias en esa zona.

#### ALERTA ROJA: NIVELES ALTOS RÍO META

Continúa la lenta tendencia ascendente en los niveles del río Meta a la altura de Puerto López y Cabuyaro (Meta) en el rango de los valores altos para la época y cercanos a cotas de afectación. Por tanto, debido a la probabilidad que persistan las lluvias a lo largo de la cuenca se prevé que se mantengan valores de niveles altos, por lo que se sugiere permanecer atentos a la evolución de este evento.

#### ALERTA ROJA: DESLIZAMIENTOS DE TIERRA

Se pronostica amenaza alta por deslizamientos de tierra en áreas inestables en jurisdicción de los municipios:

**BOYACÁ:** Aquitania, Campohermoso, Chivor, Cubará, Labranzagrande, Macanal, Páez, Pajarito, San Eduardo y San Luis de Gaceno

**CASANARE:** Chámeza, Recetor, Sabanalarga, Támara, Tauramena y Yopal.

**CUNDINAMARCA:** Guayabetal, Medina, Paratebueno y Ubalá.

**ALERTA AMARILLA: CRECIENTE SÚBITA EN EL RÍO GUAYABERO**

Disminuyen en magnitud los valores de crecientes súbitas en los niveles del río Guayabero, por lo que se sugiere especial atención a pobladores de zonas bajas de la población de La Macarena y hacia aguas abajo por el paso de las ondas de crecida.

**ALERTA NARANJA DESLIZAMIENTOS DE TIERRA**

Se pronostica amenaza moderada por deslizamientos de tierra en áreas inestables en jurisdicción de los municipios:

**NORTE DE SANTANDER:** Toledo y Chitagá.  
**META:** Acacías, Barranca de Upiá, Cubarral, El Calvario, El Castillo, El Dorado, Restrepo y Villavicencio.

**REGIÓN PÁCIFICA**

**ALERTA NARANJA DESLIZAMIENTOS DE TIERRA**

Se pronostica amenaza moderada por deslizamientos de tierra en áreas inestables en jurisdicción de los municipios:

**CHOCÓ:** Alto Baudó (Pie de Pató), Atrato (Yuto), Bahía Solano (Mutis), Bojayá (Bellavista), Juradó, Medio Atrato (Beté), Nuquí, Quibdó y Río Quito (Paimadó).  
**VALLE DEL CAUCA:** Buenaventura y Dagua.

**REGIÓN AMAZÓNICA**

**ALERTA ROJA: INCENDIOS DE LA COBERTURA VEGETAL**

Amenaza **muy alta** de ocurrencia de incendios de la cobertura vegetal en zonas de bosques, cultivos y pastos, localizados en los siguientes municipios y sectores aledaños:

**CAQUETA** Puerto Rico y San Vicente del Caguán

**ALERTA NARANJA DESLIZAMIENTOS DE TIERRA**

Se pronostica amenaza moderada por deslizamientos de tierra en áreas inestables en jurisdicción de los municipios:

**PUTUMAYO:** San Francisco.

**ALERTA AMARILLA CRECIENTES SUBITAS RIOS PIEDEMONTE AMAZONICO**

Los niveles en general han disminuido, sin embargo se mantienen condiciones altas en el nivel del río Putumayo a la altura de Puerto Asís, que alcanzó en días anteriores, valores de afectación a este municipio y poblaciones cercanas como Puerto Caicedo, Valle del Guamuez, San Miguel, Puerto Guzmán, La Hormiga,. Se recomienda especial atención al Consejo Departamental de Gestión del Riesgo de Desastres – CDGRD y al Consejo Municipal de Gestión del Riesgo de Desastres- CMGRD estar atentos al nivel del río.

**MAR CARIBE**

**ALERTA AMARILLA: TIEMPO LLUVIOSO**

Para el día de hoy en sectores del Occidente del Caribe colombiano se esperan precipitaciones de carácter moderado, es probable que estas alcancen el Archipiélago de San Andrés y Providencia en horas de la noche. Es factible que en el transcurso del fin de semana e inicios de la siguiente debido al paso de una depresión tropical se presenten precipitaciones entre moderadas y fuertes en gran parte del Caribe colombiano. Se recomienda a usuarios de embarcaciones consultar con las Capitanías de puerto antes de zarpar.

**ALERTA AMARILLA: OLEAJE Y VIENTO**

Se prevé sobre velocidad del viento cercana a los 37 km/h y altura del oleaje entre 2.0 y 2.5 metros en el Oriente del Caribe colombiano. Se recomienda a usuarios de pequeñas embarcaciones consultar con las Capitanías de puerto antes de zarpar.

**OCÉANO PACÍFICO**

**ALERTA AMARILLA: TIEMPO LLUVIOSO**

En amplios sectores del Océano Pacífico colombiano se esperan condiciones lluviosas durante la jornada con posibilidad de actividad eléctrica y ráfagas de viento. Se recomienda a usuarios de pequeñas embarcaciones consultar con las Capitanías de puerto antes de zarpar.

**ALERTA ROJA. PARA TOMAR ACCIÓN** Advierte a los sistemas de prevención y atención de desastres sobre la amenaza que puede ocasionar un fenómeno con efectos adversos sobre la población, el cual requiere la atención inmediata por parte de la población y de los cuerpos de atención y socorro. Se emite una alerta sólo cuando la identificación de un evento extraordinario indique la probabilidad de amenaza inminente y cuando la gravedad del fenómeno implique la movilización de personas y equipos, interrumpiendo el normal desarrollo de sus actividades cotidianas.

**ALERTA NARANJA. PARA PREPARARSE** Indica la presencia de un fenómeno. No implica amenaza inmediata y como tanto es catalogado como un mensaje para informarse y prepararse. El aviso implica vigilancia continua ya que las condiciones son propicias para el desarrollo de un fenómeno, sin que se requiera permanecer alerta.

**ALERTA AMARILLA. PARA INFORMARSE** Es un mensaje oficial por el cual se difunde información. Por lo regular se refiere a eventos observados, reportados o registrados y puede contener algunos elementos de pronóstico a manera de orientación. Por sus características pretéritas y futuras difiere del aviso y de la alerta, y por lo general no está encaminado a alertar sino a informar.

**CONDICIONES NORMALES** La información que se suministra se encuentra dentro de los rangos normales.

°C: grados Celsius

m: metros

mm: milímetros

msnm: metros sobre nivel del mar

KPH: kilómetros por hora

GOES: Geostationary Operational Environmental Satellites (Satélite Geostacionario Operacional Ambiental).

GOES-13 es el designado GOES-Este, localizado en 75° W sobre el ecuador geográfico.

PNN: Parque Nacional Natural

SFF: Santuario de Fauna y Flora

Ricardo Lozano Picón, Director General  
Julián Corrales, Jefe Oficina de Pronósticos y Alertas  
Juan Francisco Alameda, Coordinador de Alertas Ambientales  
\*\*\*\*\*

Profesionales en turno:

Alejandro URIBE, John VALENCIA, Julie TOBON, Patricia LEON, Eliana RINCON, Freddy GARRIDO,  
Nancy LOPEZ.

Internet: <http://www.ideam.gov.co>

Correo electrónico [servicio@ideam.gov.co](mailto:servicio@ideam.gov.co) \* [alertasideam@ideam.gov.co](mailto:alertasideam@ideam.gov.co)

Carrera 10 N° 20 - 30 \*\* Piso 9, Bogotá, D.C.

Teléfono: 3421586.