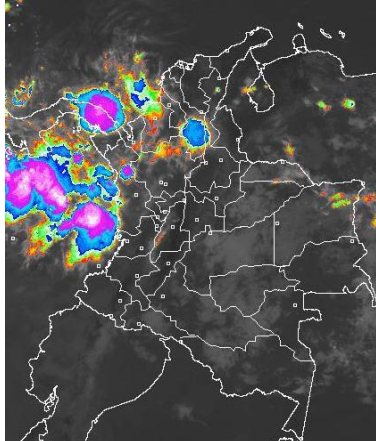


CONDICIONES HIDROMETEOROLÓGICAS ACTUALES

Aunque la tormenta tropical "ERNESTO" continúa fortaleciéndose en el Oriente del Mar Caribe no se espera una afectación directa durante los próximos días en el país. **ALERTA ROJA** por incendios de la cobertura vegetal, en la Región Andina y en algunos sectores de la región Caribe. **ALERTA ROJA** debido a niveles bajos del río Magdalena a la altura de Barrancabermeja, afectando la navegación en algunos sectores entre Barrancabermeja (Santander) y San Pablo (Bolívar). **ALERTA ROJA** debido a creciente súbita en el Río Humea en el Municipio de Medina (Cundinamarca) y por niveles altos en el río Meta en el trayecto Puerto López-Cabuyaro.

IMAGEN SATELITAL

Imagen GOES-14 * 3 de Agosto de 2012 * Hora 9:00 a.m. HLC



PRONÓSTICO CONDICIONES METEOROLÓGICAS ESPECIALES

MÁS DESTACADO

ALERTA ROJA. PARA TOMAR ACCIÓN **ALERTA NARANJA. PARA PREPARARSE** **ALERTA AMARILLA. PARA INFORMARSE**

- Las lluvias de mayor consideración se registraron principalmente en la región Caribe y Andina alcanzando el mayor volumen de precipitación en el municipio de **Ciénaga de Oro (Córdoba)** con **102,3 mm**.
- ALERTA ROJA** por amenaza alta de crecientes súbitas en el río Humea, en los últimos días se han presentado crecientes súbitas a la altura del municipio de Medina (Cundinamarca).
- ALERTA ROJA** por niveles altos para el río Meta a la altura de Cabuyaro (Meta). Esta alerta se extiende al trayecto comprendido entre Puerto López y Cabuyaro.
- ALERTA ROJA** por amenaza muy alta de incendios de la cobertura vegetal en algunos sectores de las regiones Andina y Caribe.
- ALERTA ROJA** por amenaza muy alta de deslizamientos de tierra en zonas inestables y de alta pendiente en algunos sectores del piedemonte llanero.
- ALERTA ROJA** debido a las condiciones de reducción significativa de las lluvias en los departamentos de: Boyacá, Huila, Tolima, Valle del Cauca, Cauca, Nariño y sur occidente de Cundinamarca y de acuerdo a las tendencias meteorológicas para los próximos días, se espera tiempo seco en gran parte del país y déficit de lluvias en las regiones antes mencionadas. Pueden presentarse moderados desabastecimientos en algunos ríos que sirven de fuente de captación para algunos acueductos.
- ALERTA ROJA** En las últimas 24 horas se ha registrado un incremento importante en los niveles del río Magdalena con una recuperación significativa en su caño de navegabilidad, los niveles se encuentran actualmente alrededor de 2,61 m. de dato de mira en Barrancabermeja (Santander).
- ALERTA NARANJA**. Por crecientes súbitas en el río Bogotá. Las lluvias de los últimos días ocasionaron incrementos súbitos que superaron cotas de inundación en la parte alta de la cuenca a la altura de Suesca_Cundinamarca.
- ALERTA AMARILLA**. Por la probabilidad de vendavales en la región Caribe, especialmente en zonas de sabana, esto debido al tránsito de ondas tropicales normales para la época.

TEMPERATURAS MÁXIMAS

A continuación se relacionan los municipios donde se presentaron temperaturas iguales o superiores a 35.0°C:

DEPARTAMENTO	MUNICIPIOS
ANTIOQUIA	Valparáiso (35.4°C)
ATLANTICO	Soledad (35.3°C)
BOLIVAR	María La Baja (35.2°C)
CESAR	Valledupar (36.2°C)
CUNDINAMARCA	Puerto Salgar (36.4°C)
HUILA	Campoalegre (37.2°C), Neiva (36.4°C), Villavieja (36.4°C), Baraya (36.0°C), Palermo (35.0°C)
LA GUAJIRA	Manauare (36.6°C), Riohacha (36.0°C), Hatonuevo (35.9°C), Uribia (35.4°C)
MAGDALENA	Zona Bananera (35.0°C)
NORTE DE SANTANDER	Cúcuta (36.2°C), Tibú (35.6°C), Sardinata (35.0°C)
TOLIMA	Natagaima (38.4°C), Ambalema (37.6°C), Guamo (36.6°C), Saldaña (36.2°C), Valle De San Juan (35.6°C), Melgar (35.0°C),

PRECIPITACIONES

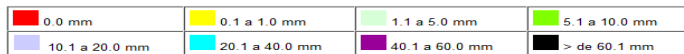
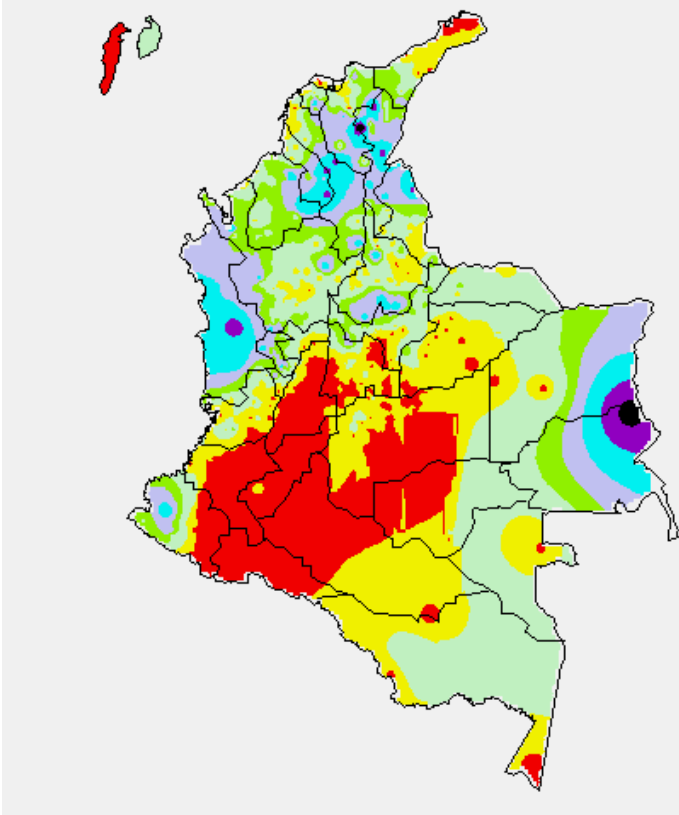
A continuación se relacionan los municipios donde en las últimas 24 horas se registraron precipitaciones iguales o superiores a 30.0 mm:

DEPARTAMENTO	MUNICIPIOS
ANTIOQUIA	Carepa (52.4), Andes (34.0)
ATLANTICO	Candelaria (50.0), Candelaria (30.0)
BOLIVAR	Magangué (50.0), Mompóx (46.2), San Pablo (31.6)
CESAR	Bosconia (95.4), Pueblo Bello (58.0), Curumani (45.0)
CHOCO	Quibdó (56.6), Istmina (40.0), Bahía Solano (35.0), Condoto (35.0), Medio San Juan (32.0)
CORDOBA	Sahagún (38.2), Ayapel (37.0)
GUAINIA	Inírida (65.0)
NARIÑO	Magüí (30.0)
NORTE DE SANTANDER	Tibú (44.0), Sardinata (42.0), Convención (35.8)
RISARALDA	Pereira (39.4)
SANTANDER	Encino (35.4), Sucre (35.2), Suaita (31.5)
SUCRE	Majagual (45.0)

ÁREA DEL VOLCÁN CERRO MACHÍN (coordenadas: 4.80 - 75.62)			
A lo largo del día, cielo parcialmente nublado con predominio de tiempo seco, no se descartan lagunas lloviznas finalizando la tarde y durante la noche.			
Servicio Geológico Colombiano lo reporta en NIVEL AMARILLO (III): CAMBIOS EN EL COMPORTAMIENTO DE LA ACTIVIDAD VOLCÁNICA			
ELEVACIÓN (pies)	DIRECCIÓN	VELOCIDAD	
		NUDOS	KPH
10,000	SUR	5-10	9-18
18,000	ESTE	10-15	18-28
24,000	ESTE	15-20	28-37
30,000	ESTE	15-20	28-37
ÁREA DEL VOLCÁN NEVADO DEL HUILA (coordenadas: 2.92 - 76.05)			
Durante la jornada, nubosidad variada con predominio de tiempo seco.			
Servicio Geológico Colombiano lo reporta en NIVEL AMARILLO (III): CAMBIOS EN EL COMPORTAMIENTO DE LA ACTIVIDAD VOLCÁNICA			
ELEVACIÓN (pies)	DIRECCIÓN	VELOCIDAD	
		NUDOS	KPH
10,000	SURESTE	5-10	9-18
18,000	NORESTE	15	28
24,000	ESTE	20 - 25	37 - 46
30,000	ESTE	25-30	46-56
ÁREA DEL VOLCÁN GALERAS (coordenadas: 1.55 - 77.37)			
Se prevé predominio de tiempo seco y cielo parcialmente nublado, duran el día.			
lo reporta en NIVEL AMARILLO (III): CAMBIOS EN EL COMPORTAMIENTO DE LA ACTIVIDAD VOLCÁNICA			
ELEVACIÓN (pies)	DIRECCIÓN	VELOCIDAD	
		NUDOS	KPH
10,000	SURESTE	5-10	9-18
18,000	NORESTE	15-20	28-37
24,000	NORESTE	20 - 25	37 - 46
30,000	NORESTE	25-30	46-56
ÁREA DEL VOLCÁN DEL RUÍZ (coordenadas: 4.89 - 75.32)			
Se esperan condiciones de cielo parcialmente nublado y precipitaciones ligeras especialmente finalizando la tarde y en horas de la noche.			
Servicio Geológico Colombiano lo reporta en NIVEL NARANJA (II): CAMBIOS EN EL COMPORTAMIENTO DE LA ACTIVIDAD VOLCÁNICA			
ELEVACIÓN (pies)	DIRECCIÓN	VELOCIDAD	
		NUDOS	KPH
10,000	SURESTE	5	9
18,000	ESTE	10-15	18-28
24,000	ESTE	15-20	28-37
30,000	ESTE	15-20	28-37

MAPA DE PRECIPITACIÓN DIARIA

Desde las 7:00 a.m. del jueves 2 de Agosto hasta las 7:00 a.m. del viernes 3 de Agosto de 2012.



ESTADO DE LOS EMBALSES

A continuación se relacionan los volúmenes útiles diarios (expresados en porcentaje) de reservas de algunos embalses de acuerdo con información consultada en XM:

EMBALSE	DEPARTAMENTO	VOLUMEN ÚTIL DIARIO (%)
MIEL I	Caldas	48.45
MIRAFLORES	Antioquia	85.79
EL PEÑOL	Antioquia	94.67
PLAYAS	Antioquia	65.71
PORCE II	Antioquia	22.83
PORCE III	Antioquia	67.82
PUNCHINÁ	Antioquia	54.70
RIOGRANDE 2	Antioquia	77.42
SAN LORENZO	Antioquia	41.29
TRONERAS	Antioquia	9.68
URRÁ I	Córdoba	68.87
AGREGADO BOGOTÁ	Cundinamarca	82.73
BETANIA	Huila	92.67
MUÑA	Cundinamarca	89.14
PRADO	Tolima	67.94
CHUZA	Cundinamarca	87.54
ESMERALDA	Boyacá	95.48
GUAVIO	Cundinamarca	99.07
ALTO ANCHICAYÁ	Valle del Cauca	1.50
CALIMA 1	Valle del Cauca	87.38
SALVAJINA	Cauca	54.90
NEUSA	Cundinamarca	71.99
SISGA	Cundinamarca	87.82
TOMINÉ	Cundinamarca	83.93

PRONÓSTICO METEOROLÓGICO

REGIÓN	PRONÓSTICO
SABANA DE BOGOTÁ	Viernes: En la mañana y hasta entrada la tarde predominará el tiempo seco, luego son estimadas lloviznas en los Cerros orientales y en algunas zonas del Norte de la Sabana. Sábado: Nubosidad variable con predominio de condiciones secas en la mayor parte del área, salvo en sectores del Norte y Oriente de la ciudad y de la Sabana donde no se descartan precipitaciones ligeras después del mediodía.
ANDINA	Viernes: En la mañana y hasta entrada la tarde se prevé tiempo seco, salvo en sectores de Antioquia, Caldas, Risaralda y Quindío donde son pronosticadas lluvias ligeras temprano en la mañana. En la tarde, aunque continuarán las condiciones secas en gran parte de la región, no se descartan precipitaciones entre ligeras a moderadas en los Santanderes, Oriente de Cundinamarca, Boyacá y en el Macizo colombiano. En sectores de Antioquia y Eje cafetero volverán las lluvias al final de la tarde o durante la noche. Sábado: Cielo entre parcialmente nublado y nublado con precipitaciones a diferentes horas en Antioquia, los Santanderes y zona cafetera. En la tarde son previstas lluvias en sectores de Cundinamarca, Boyacá y Tolima, en el resto de la región predominará el tiempo seco.
CARIBE	Viernes: En el transcurso de la jornada se pronostican condiciones nubosas, con precipitaciones de variada intensidad, acompañadas en algunos casos de tormentas eléctricas, en sectores de La Guajira, Cesar, Magdalena, Bolívar, Atlántico, Sucre, Córdoba y Urabá. Sábado: Cielo parcialmente cubierto con lluvias en la mañana en sectores del Urabá, Córdoba y Sucre. En la tarde y noche las precipitaciones tenderán a generalizarse en la región con posibilidad inclusive de actividad eléctrica.
ARCHIPIÉLAGO DE SAN ANDRÉS, PROVIDENCIA Y SANTA CATALINA	Viernes: A lo largo de la jornada esperen nubes densas con lluvias entre ligeras a moderadas, especialmente en San Andrés. No se descarta actividad eléctrica. Sábado: Nubosidad variable con precipitaciones ligeras las de mayor consideración se prevén en horas de la tarde y noche.
MAR CARIBE	Viernes: En gran parte de la zona marítima nacional se esperan condiciones secas con excepción del área localizada frente a la costa de Bolívar, Sucre, Córdoba y Urabá y en sectores de San Andrés y Providencia donde son esperadas precipitaciones al final de la mañana y durante la tarde. Sábado: Nubosidad variable con lluvias entre ligeras a moderadas en el Golfo de Urabá y en el área de San Andrés y Providencia, en el resto del área marítima nacional prevalecerán las condiciones secas.
PACÍFICA	Viernes: En la región esperen abundante nubosidad con lluvias a diferentes horas del día y de la noche en sectores de Chocó y Valle del Cauca. Aunque en la mayor parte de Cauca y Nariño predominará el tiempo seco no se descartan lloviznas al atardecer o durante la noche hacia el litoral. Sábado: En amplios sectores de los departamentos de Chocó y Valle del Cauca se advierten precipitaciones, particularmente después del mediodía y durante la noche. En Cauca y Nariño por el contrario se mantendrán las condiciones secas.
INSULAR PACÍFICA	Viernes: Cielo entre parcialmente cubierto y cubierto con precipitaciones a diferentes horas, las más intensas estimadas después del mediodía en Gorgona. Sábado: Cielo parcialmente cubierto con predominio de tiempo seco en Malpelo, en Gorgona son posibles lloviznas temprano en la mañana y luego al final de la jornada.
OCEANO PACÍFICO	Viernes: Para el día de hoy se pronostican lluvias con descargas eléctricas en varios sectores del Centro y Norte del Pacífico colombiano, en el Sur por el contrario predominará el tiempo seco. Sábado: En la mayor parte del Pacífico colombiano se advierten nubes espesas con precipitaciones, acompañadas, en algunos casos de actividad eléctrica.
ORINOQUIA	Viernes: Cielo entre parcialmente cubierto y cubierto con lluvias de variada intensidad particularmente en el Piedemonte llanero, a la altura de Arauca, Casanare y Meta, y en Vichada, las precipitaciones de mayor consideración se prevén en la tarde y noche. Sábado: Nubosidad variable con precipitaciones entre ligeras a moderadas en amplios sectores de Arauca, Casanare, Meta y Vichada, las lluvias más fuertes esperadas después del mediodía y por la noche.
AMAZONICA	Viernes: Aunque en la mayor parte de la región se estiman condiciones secas con cielo entre ligera y parcialmente nublado, no se descartan lluvias en sectores de Guainía y Vaupés, al final de la tarde y por la noche. Sábado: Cielo parcialmente cubierto con predominio de tiempo seco, excepto en algunas zonas de Guainía, Vaupés y Amazonas donde se advierten precipitaciones al finalizar la jornada diurna y durante la noche.

ALERTAS VIGENTES

Para mayor información sobre el Pronóstico del Estado del Tiempo, Informes Técnicos Diarios y Comunicados Especiales, e informes de otras áreas temáticas, tales como Hidrología, Deslizamientos de Tierra e Incendios, se sugiere consultar la siguiente dirección electrónica: www.ideam.gov.co

REGIÓN CARIBE

ALERTA ROJA: INCENDIOS DE LA COBERTURA VEGETAL

Amenaza **muy alta** de ocurrencia de incendios de la cobertura vegetal en zonas de bosques, cultivos y pastos, localizados en los siguientes municipios y sectores aledaños:

LA GUAJIRA: Dibulla, El Molino, Maicao, Riohacha, Uribia.
MAGDALENA: Sitionuevo.

ALERTA NARANJA INCENDIOS DE LA COBERTURA VEGETAL

Amenaza **alta** de ocurrencia de incendios de la cobertura vegetal en zonas de bosques, cultivos y pastos, localizados en los siguientes municipios y sectores aledaños:

LA GUAJIRA: Albania, Manaure, Villanueva.
CESAR: Valledupar.

Especial atención amerita Vía Parque Isla de Salamanca.

ALERTA NARANJA RIO SAN JORGE

En las últimas 24 horas el río San Jorge a la altura de Montelíbano (Córdoba) registró un incremento súbito con valores altos cercanos a cotas de inundación que podrían afectar zonas ribereñas bajas de este municipio y hacia aguas abajo, particularmente en los municipios de Puerto Córdoba y Ayapel.

ALERTA AMARILLA PROBABILIDAD DE VENDAVALES

Para esta época del año es muy común la ocurrencia de vendavales por causa del periódico tránsito de ondas tropicales en la Región Caribe, especialmente en zonas de sabana o llanura estos fenómenos atmosféricos pueden alcanzar vientos entre moderados a fuertes que podrían destechar casas, tumbar árboles o postes de energía entre otros daños. El IDEAM recomienda estar muy atentos y tomar las medidas preventivas necesarias.

REGIÓN ANDINA

ALERTA ROJA: CONDICIONES SECAS Y CONSIDERABLE REDUCCIÓN DE LAS PRECIPITACIONES

Aunque es normal para la época del año (temporada seca), se observa que se presenta una marcada tendencia de reducción significativa de las lluvias, siendo más notoria esta condición en los departamentos de Norte de Santander, Boyacá, Huila, Tolima, Valle del Cauca, Cauca y Nariño; de acuerdo a las tendencias meteorológicas se espera tiempo seco en gran parte del país y déficit de lluvias en las regiones antes mencionadas. Como resultado de esta situación se pueden presentar moderados desabastecimientos de agua en algunos acueductos. Se prevé que la anterior situación se extienda hasta mediados del mes de septiembre, período para el cual se estima comience la segunda temporada de lluvias en el país. El IDEAM advierte sobre la alta probabilidad de afectación por incendios forestales y sequías en los sectores antes mencionados, y hace un llamado de atención a las empresas operadoras de acueductos, a los operadores de acueductos veredales y al público en general, para que realicen un monitoreo constante de las reservas de agua y planeación y uso adecuado de las mismas en los siguientes meses.

ALERTA ROJA: INCENDIOS DE LA COBERTURA VEGETAL

Amenaza **muy alta** de ocurrencia de incendios de la cobertura vegetal en zonas de bosques, cultivos y pastos, localizados en los siguientes municipios y sectores aledaños:

ANTIOQUIA: Abejorral.
CALDAS: Salamina.
CAUCA: Caloto, El Tambo, Guachene, Miranda, Padilla, Popayán, Puerto Tejada, Santander De Quilichao, Toribío, Villa Rica.
CUNDINAMARCA: Anapoima, Bituima, Chaguaní, Guaduas, Pulí, Vianí.
HUILA: Aipe, Algeciras, Baraya, Campoalegre, Colombia, Neiva, Tello, Villavieja.
NARIÑO: Aldana, Ancuyá, Arboleda (Berruecos), Buesaco, Chachagüí, Consacá, Cuaspud, Cumbal, El Peñol, El Tambo, Funes, Guachucal, Güaitarilla, Iles, Imués, La Florida, La Llanada, La Unión, Linares, Los Andes (Sotomayor), Mallama (Piedrancha), Nariño, Ospina, Pasto, Providencia, Pupiales, Samaniego, San Lorenzo, San Pedro De Cartago (Cartago), Sandoná, Santa Cruz (Guachavés), Sapuyes, Taminango, Tangua, Túquerres, Yacuanquer.
TOLIMA: Armero (Guayabal), Ataco, Casabianca, Chaparral, Coyaima, Cunday, Falan, Fresno, Guamo, Herveo, Ibagué, Icononzo, Lérda, Líbano, Murillo, Natagaima, Palocabildo, Prado, Purificación, Rioblanco, Roncesvalles, Saldaña, San Luis, Santa Isabel, Valle De San Juan, Venadillo, Villahermosa, Villarrica.
VALLE DEL CAUCA: Buga, Cali, Calima (El Darién), Candelaria, El Cerrito, Florida, Ginebra, Guacarí, Jamundí, La Cumbre, Palmira, Restrepo, Vijes, Yotoco, Yumbo.

Especial atención amerita, Parque Nacional Natural Las Hermosas, Parque Nacional Natural Cordillera de los Picachos, Parque Nacional Natural farallones de Cali y Santuario de Fauna y Flora Galeras.

ALERTA ROJA: NIVELES BAJOS CUENCA MEDIA DEL RIO MAGDALENA

En las últimas 24 horas se ha registrado un incremento importante en los niveles del río Magdalena con una recuperación significativa en su caño de navegabilidad, los niveles se encuentran actualmente alrededor de 2,61 m. de dato de mira en Barrancabermeja (Santander), pero los niveles son considerados bajos.

ALERTA NARANJA RIO BOGOTA

Actualmente, el río Bogotá registra un descenso moderado en sus niveles, después del incremento súbito que se presentó al medio día del pasado Lunes 30 de Julio y que supero la cota de inundación en la estación Santa Rosita ubicada en el municipio de Suesca (Cundinamarca). Sin embargo, se recomienda estar atentos debido al tránsito de la onda y posibles nuevos incrementos de acuerdo al pronóstico de lluvias para la región, especialmente en el Norte de la sabana de Bogotá.

ALERTA NARANJA INCENDIOS DE LA COBERTURA VEGETAL

Amenaza **alta** de ocurrencia de incendios de la cobertura vegetal en zonas de bosques, cultivos y pastos, localizados en los siguientes municipios y sectores aledaños:

ANTIOQUIA: Angostura.
CALDAS: Manzanares, Marquetalia, Marulanda.
CAUCA: Bolívar, Jambaló, Piendamó, Silvia, Sotará.
CUNDINAMARCA: Anolaima, Beltrán, Cachipay, Guayabal de Siquima, Quebradanegra, San Juan de Río Seco, Girardot, Villeta.
HUILA: Palermo, Rivera.
NARIÑO: Cumbitara.
TOLIMA: Alpujarra, Ambalema, Dolores.
VALLE DEL CAUCA: Dagua.

ALERTA NARANJA: EL SERVICIO GEOLOGICO COLOMBIANO INFORMA DE CONDICIONES DE ALERTA NARANJA PARA LA ZONA DE INFLUENCIA DEL NEVADO DEL RUIZ.

De acuerdo con la información del Servicio Geológico Colombiano, se tiene probabilidad de caída de materiales y deslizamientos de laderas, condición que de presentarse, podría causar taponamiento y represamiento sobre corrientes en estribaciones del Nevado del Ruiz.

Se recomienda especial atención a los Consejo Departamental de Gestión del Riesgo de Desastres – CDGRD y al Consejo Municipal de Gestión del Riesgo de Desastres- CMGRD estar atentos a los niveles de los ríos en los cuales el IDEAM mantiene un monitoreo permanente.

Para mayor información se sugiere consultar la siguiente dirección del Observatorio de Manizales: <http://www.ingecoinas.gov.co/Manizales.aspx>

ALERTA AMARILLA. CRECIENTES SÚBITAS EN EL RÍO CARARE.

En las últimas 24 horas se presentó un incremento súbito en el nivel del río Carare a la altura de Puerto Araujo (Santander) cuyos valores alcanzaron rangos cercanos a cotas de afectación de zonas bajas de este municipio, por lo que se advierte a los pobladores de zonas ribereñas bajas y se les recomienda estar atentos a la evolución de esta crecida en los próximos días.

REGIÓN ORINOQUIA

ALERTA ROJA: INCENDIOS DE LA COBERTURA VEGETAL

Amenaza **muy alta** de ocurrencia de incendios de la cobertura vegetal en zonas de bosques, cultivos y pastos, localizados en los siguientes municipios y sectores aledaños:

META: La Macarena, Uribe.

ALERTA ROJA. CRECIENTES SUBITAS RÍO HUEMA

En los últimos días se han presentado crecientes súbitas en el río Humea a la altura del municipio de Medina (Cundinamarca), se espera en consecuencia incrementos de nivel del río Meta en la estación Cabuyaro y se mantiene este nivel de alerta por la probabilidad de lluvias en esa zona.

ALERTA ROJA: NIVELES ALTOS RÍO META

Se estabilizan momentáneamente los niveles del río Meta a la altura de Puerto López y Cabuyaro (Meta) en el rango de los valores altos para la época y cercanos a cotas de afectación. Por tanto, debido a la probabilidad que persistan las lluvias a lo largo de la cuenca se prevé que se mantengan valores de niveles altos, por lo que se sugiere permanecer atentos a la evolución de este evento.

ALERTA ROJA: DESLIZAMIENTOS DE TIERRA

Se pronostica amenaza alta por deslizamientos de tierra en áreas inestables en jurisdicción de los municipios:

BOYACÁ: Aquitania, Campohermoso, Chivor, Cubará, Labranzagrande, Macanal, Páez, Pajarito, San Eduardo y San Luis de Gaceno
CASANARE: Chámeza, Recetor, Sabanalarga, Támara, Tauramena y Yopal.
CUNDINAMARCA: Guayabetal, Medina, Paratebueno y Ubalá.

ALERTA AMARILLA: CRECIENTE SÚBITA EN EL RÍO GUAYABERO

Disminuyen en magnitud los valores de crecientes súbitas en los niveles del río Guayabero, por lo que se sugiere especial atención a pobladores de zonas bajas de la población de La Macarena y hacia aguas abajo por el paso de las ondas de crecida.

ALERTA NARANJA DESLIZAMIENTOS DE TIERRA

Se pronostica amenaza moderada por deslizamientos de tierra en áreas inestables en jurisdicción de los municipios:

NORTE DE SANTANDER: Toledo y Chitagá.

META: Acacias, Barranca de Upiá, Cubarral, El Calvario, El Castillo, El Dorado, Restrepo y Villavicencio.

REGIÓN PÁCIFICA

ALERTA NARANJA DESLIZAMIENTOS DE TIERRA

Se pronostica amenaza moderada por deslizamientos de tierra en áreas inestables en jurisdicción de los municipios:

CHOCÓ: Alto Baudó (Pie de Pató), Atrato (Yuto), Bahía Solano (Mutis), Bojayá (Bellavista), Juradó, Medio Atrato (Beté), Nuquí, Quibdó y Río Quito (Paimadó).

VALLE DEL CAUCA: Buenaventura y Dagua.

ALERTA AMARILLA: CRECIENTE SÚBITA EN EL RÍO ATRATO.

En las últimas 24 horas se ha presentado un incremento súbito en los niveles del río Atrato alcanzando valores cercanos a cotas de afectación en las poblaciones de Boraudo (Lloro_Chocó) y Quibdó. Debido a la probabilidad de lluvias para la región se recomienda a los pobladores de estas poblaciones estar atentos ante la posibilidad de afectaciones y se previene también a las poblaciones hacia aguas debajo de Quibdó, como son: Tagachí (Quibdó), Vigía del Fuerte (Antioquia), Domingodó, Vigía de Curvaradó y Río Sucio.

REGIÓN AMAZÓNICA

ALERTA ROJA: INCENDIOS DE LA COBERTURA VEGETAL

Amenaza **muy alta** de ocurrencia de incendios de la cobertura vegetal en zonas de bosques, cultivos y pastos, localizados en los siguientes municipios y sectores aledaños:

CAQUETA Puerto Rico y San Vicente del Caguán

ALERTA NARANJA DESLIZAMIENTOS DE TIERRA

Se pronostica amenaza moderada por deslizamientos de tierra en áreas inestables en jurisdicción de los municipios:

PUTUMAYO: San Francisco.

ALERTA AMARILLA CRECIENTES SUBITAS RIOS PIEDEMONTE AMAZONICO

Los niveles en general han disminuido, sin embargo se mantienen condiciones altas en el nivel del río Putumayo a la altura de Puerto Asís, que alcanzó en días anteriores, valores de afectación a este municipio y poblaciones cercanas como Puerto Caicedo, Valle del Guamuéz, San Miguel, Puerto Guzmán, La Hormiga,. Se recomienda especial atención al Consejo Departamental de Gestión del Riesgo de Desastres – CDGRD y al Consejo Municipal de Gestión del Riesgo de Desastres- CMGRD estar atentos al nivel del río.

MAR CARIBE

ALERTA AMARILLA: TIEMPO LLUVIOSO

Para el día de hoy en sectores del Occidente del Caribe colombiano se esperan precipitaciones de carácter moderado, es probable que estas alcancen el Archipiélago de San Andrés y Providencia en horas de la noche. Es factible que en el transcurso del fin de semana e inicios de la siguiente debido al paso de una depresión tropical se presenten precipitaciones entre moderadas y fuertes en gran parte del Caribe colombiano. Se recomienda a usuarios de embarcaciones consultar con las Capitanías de puerto antes de zarpar.

ALERTA AMARILLA: OLEAJE Y VIENTO

Se prevé sobre velocidad del viento cercana a los 37 km/h y altura del oleaje entre 2.0 y 2.5 metros en el Oriente del Caribe colombiano. Se recomienda a usuarios de pequeñas embarcaciones consultar con las Capitanías de puerto antes de zarpar.

OCEANO PACIFICO

ALERTA AMARILLA: TIEMPO LLUVIOSO

En amplios sectores del Océano Pacífico colombiano se esperan condiciones lluviosas durante la jornada con posibilidad de actividad eléctrica y ráfagas de viento. Se recomienda a usuarios de pequeñas embarcaciones consultar con las Capitanías de puerto antes de zarpar.

ALERTA ROJA, PARA TOMAR ACCIÓN Advierte a los sistemas de prevención y atención de desastres sobre la amenaza que puede ocasionar un fenómeno con efectos adversos sobre la población, el cual requiere la atención inmediata por parte de la población y de los cuerpos de atención y socorro. Se emite una alerta sólo cuando la identificación de un evento extraordinario indique la probabilidad de amenaza inminente y cuando la gravedad del fenómeno implique la movilización de personas y equipos, interrumpiendo el normal desarrollo de sus actividades cotidianas.

ALERTA NARANJA, PARA PREPARARSE Indica la presencia de un fenómeno. No implica amenaza inmediata y como tanto es catalogado como un mensaje para informarse y prepararse. El aviso implica vigilancia continua ya que las condiciones son propicias para el desarrollo de un fenómeno, sin que se requiera permanecer alerta.

ALERTA AMARILLA, PARA INFORMARSE Es un mensaje oficial por el cual se difunde información. Por lo regular se refiere a eventos observados, reportados o registrados y puede contener algunos elementos de pronóstico a manera de orientación. Por sus características pretéritas y futuras difiere del aviso y de la alerta, y por lo general no está encaminado a alertar sino a informar.

CONDICIONES NORMALES La información que se suministra se encuentra dentro de los rangos normales.

°C: grados Celsius

m: metros

mm: milímetros

msnm: metros sobre nivel del mar

KPH: kilómetros por hora

GOES: Geostationary Operational Environmental Satellites (Satélite Geoestacionario Operacional Ambiental).

GOES-13 es el designado GOES-Este, localizado en 75° W sobre el ecuador geográfico.

PNN: Parque Nacional Natural

SFF: Santuario de Fauna y Flora

Ricardo Lozano Picón, Director General
Julián Corrales, Jefe Oficina de Pronósticos y Alertas
Juan Francisco Alameda, Coordinador de Alertas Ambientales

Profesionales en turno:

Daniel USECHE, Claudia TORRES, Alejandro URIBE, Patricia LEON, Eliana RINCON, Freddy GARRIDO, Mauricio TORRES.

Internet: <http://www.ideam.gov.co>

Correo electrónico servicio@ideam.gov.co * alertasideam@ideam.gov.co

Carrera 10 N° 20 - 30 ** Piso 9, Bogotá, D.C.

Teléfono: 3421586.