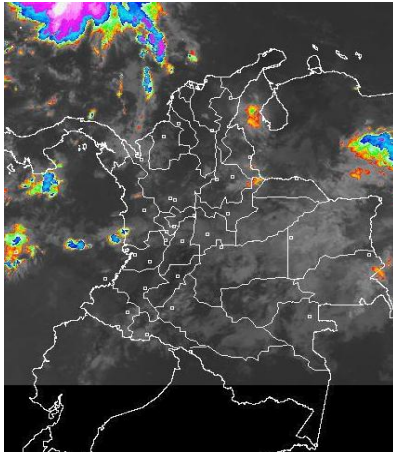


## CONDICIONES HIDROMETEOROLÓGICAS ACTUALES

Aunque la Tormenta tropical "ERNESTO" favoreció el incremento de las lluvias en las últimas 24 horas en amplios sectores de la Región Caribe, Antioquia, los Santanderes y Piedemonte llanero, el pronóstico del tiempo para los próximos días nos anticipa una tendencia seca, especialmente en el Sur del Territorio nacional. **ALERTA ROJA** por incendios de la cobertura vegetal, en la Región Andina y en algunos sectores de la región Caribe. **ALERTA NARANJA** debido a niveles bajos del río Magdalena en el sector comprendido entre Barrancabermeja (Santander) y San Pablo (Bolívar). **ALERTA NARANJA** debido a creciente súbita en el Río Humea en el Municipio de Medina (Cundinamarca) y por niveles altos en el río Meta en el trayecto Puerto López y Cabuyaro.

### IMAGEN SATELITAL

Imagen GOES-14 \* 06 de Agosto de 2012 \* Hora 9:00 a. m. HLC



### PRONÓSTICO CONDICIONES METEOROLÓGICAS ESPECIALES

#### ÁREA DEL VOLCÁN CERRO MACHÍN (coordenadas: 4.80 - 75.62)

Cielo parcialmente nublado con predominio de tiempo seco, a lo largo de la jornada.

Servicio Geológico Colombiano lo reporta en **NIVEL AMARILLO (III): CAMBIOS EN EL COMPORTAMIENTO DE LA ACTIVIDAD VOLCÁNICA**

ELEVACIÓN (pies)	DIRECCIÓN	VELOCIDAD	
		NUDOS	KPH
10,000	SUR	5 - 10	9 - 18
18,000	ESTE	10 - 15	18 - 28
24,000	ESTE	15 - 20	28 - 37
30,000	ESTE	15 - 20	28 - 37

#### ÁREA DEL VOLCÁN NEVADO DEL HUILA (coordenadas: 2.92 - 76.05)

Durante el día cielo entre ligera y parcialmente nublado con predominio de tiempo seco.

Servicio Geológico Colombiano lo reporta en **NIVEL AMARILLO (III): CAMBIOS EN EL COMPORTAMIENTO DE LA ACTIVIDAD VOLCÁNICA**

ELEVACIÓN (pies)	DIRECCIÓN	VELOCIDAD	
		NUDOS	KPH
10,000	SURESTE	5 - 10	9 - 18
18,000	ESTE	20	37
24,000	ESTE	20	37
30,000	SURESTE	5 - 10	9 - 18

#### ÁREA DEL VOLCÁN GALERAS (coordenadas: 1.55 - 77.37)

A lo largo de la jornada, cielo parcialmente nublado con predominio de condiciones secas.

Servicio Geológico Colombiano lo reporta en **NIVEL AMARILLO (III): CAMBIOS EN EL COMPORTAMIENTO DE LA ACTIVIDAD VOLCÁNICA**

ELEVACIÓN (pies)	DIRECCIÓN	VELOCIDAD	
		NUDOS	KPH
10,000	SURESTE	5 - 10	9 - 18
18,000	ESTE	20 - 25	37 - 46
24,000	NORESTE	20	37
30,000	SURESTE	5 - 10	9 - 18

#### ÁREA DEL VOLCÁN DEL RUIZ (coordenadas: 4.89 - 75.32)

A lo largo de la jornada, cielo seminublado con lloviznas y/o lluvias ligeras en la noche especialmente.

Servicio Geológico Colombiano lo reporta en **NIVEL NARANJA (II): CAMBIOS EN EL COMPORTAMIENTO DE LA ACTIVIDAD VOLCÁNICA**

ELEVACIÓN (pies)	DIRECCIÓN	VELOCIDAD	
		NUDOS	KPH
10,000	SUR	5	9 - 18
18,000	ESTE	15	9 - 28
24,000	ESTE	15 - 20	28 - 37
30,000	ESTE	15 - 20	28 - 37

### MÁS DESTACADO

**ALERTA ROJA. PARA TOMAR ACCIÓN** **ALERTA NARANJA. PARA PREPARARSE** **ALERTA AMARILLA. PARA INFORMARSE**

- Las lluvias de mayor consideración durante las últimas 24 horas se registraron principalmente en las regiones Caribe y Andina, alcanzando el mayor volumen en el municipio de **Cubará (Boyacá)** con **84.8 mm**.
- ALERTA ROJA**. Debido a las condiciones de reducción significativa de las lluvias en los departamentos de: Boyacá, Huila, Tolima, Valle del Cauca, Cauca, Nariño y sur occidente de Cundinamarca y de acuerdo a las tendencias meteorológicas para los próximos días, se espera tiempo seco en gran parte del país y déficit de lluvias en las regiones antes mencionadas. Pueden presentarse moderados desabastecimientos en algunos ríos que sirven de fuente de captación para algunos acueductos.
- ALERTA ROJA**. Amenaza muy alta de incendios de la cobertura vegetal en algunos sectores de las regiones Andina y Caribe.
- ALERTA ROJA**. Amenaza muy alta de deslizamientos de tierra en zonas inestables y de alta pendiente en algunos sectores del piedemonte llanero.
- ALERTA ROJA**. Aunque los niveles del río Bogotá a la altura de Suesca (Cundinamarca), mantienen tendencia de descenso y por debajo de la cota crítica, el IDEAM recomienda estar alerta ante los cambios en el nivel del río.
- ALERTA NARANJA**. Niveles bajos en el Río Magdalena. Los niveles bajos se encuentran en el sector comprendido entre Barrancabermeja (Santander) y San Pablo (Bolívar).
- ALERTA NARANJA**. Aunque los niveles del río Sumapáz han descendido, después del incremento considerable registrado ayer en la madrugada, todavía continúa en el rango de altos. También ésta condición de fluctuación de niveles con tendencia al ascenso se presenta en varios afluentes del río Magdalena, donde se destacan los ríos Alvarado, Totaré y Saldaña.
- ALERTA NARANJA**. Para las cuencas alta y media del río Meta y varios de sus afluentes, cuya tendencia es de ascenso moderado.
- ALERTA AMARILLA**. Por la probabilidad de vendavales en la región Caribe, especialmente en zonas de sabana, esto debido al tránsito de ondas tropicales normales para la época.

### TEMPERATURAS MÁXIMAS

A continuación se relacionan los municipios donde se presentaron temperaturas iguales o superiores a 35.0°C:

DEPARTAMENTO	MUNICIPIOS
CESAR	Valledupar (36.2°C)
CUNDINAMARCA	Puerto Salgar (38.4°C)
HUILA	Villavieja (38.0°C)
LA GUAJIRA	Riohacha (37.8°C), Manaure (37.4°C), Uribia (35.8°C), Maicao (35.6°C)
NORTE DE SANTANDER	Sardinata (35.0°C)
TOLIMA	Flandes (37.2°C), Saldaña (36.8°C), Guamo (36.8°C), Ambalema (36.2°C), Prado (35.6°C)

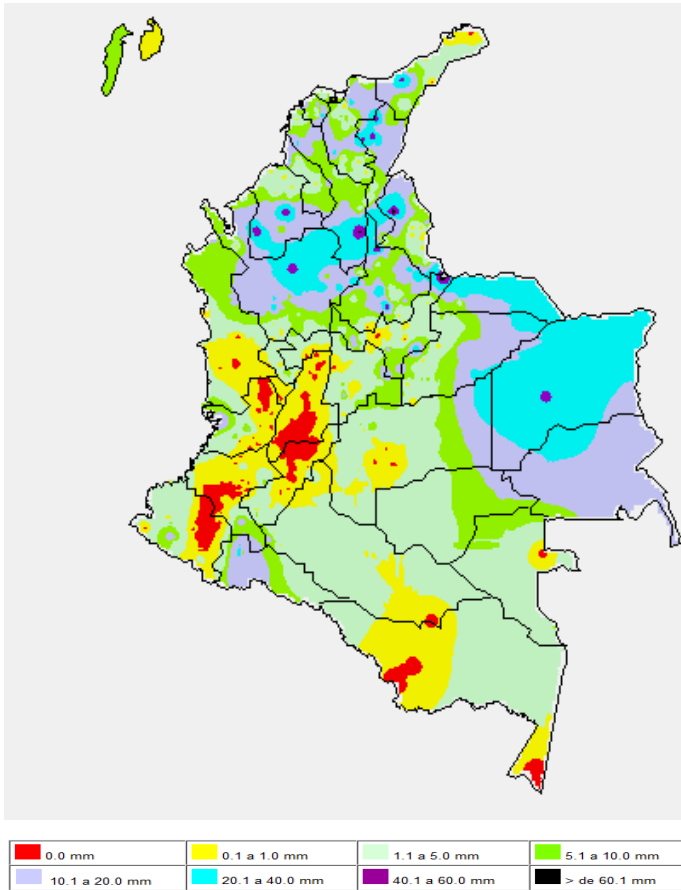
### PRECIPITACIONES

A continuación se relacionan los municipios donde en las últimas 24 horas se registraron precipitaciones iguales o superiores a 30.0 mm:

DEPARTAMENTO	MUNICIPIOS
ANTIOQUIA	Valdivia (51.0), Yarumal (45.0), Zaragoza (39.0), Anzá (31.0),
ARAUCA	Saravena (30.5)
ATLANTICO	Pojo (39.0)
BOLIVAR	Simití (63.0), San Pablo (37.0)
BOYACA	Cubara (84.8), Pajarito (34.5)
CESAR	Valledupar (56.0), Pueblo Bello (53.0), Bosconia (45.0), Gamarra (31.0)
CORDOBA	Tierralta (55.6), Planeta Rica (52)
CUNDINAMARCA	Ubalá (31.0)
LA GUAJIRA	Riohacha (43.0)
MAGDALENA	Salamina (31.5), Zona Bananera (31.0)
NORTE DE SANTANDER	San Calixto (73.0), Teorama (54.0), Chitagá (38.7)
PUTUMAYO	Villagarzón (39.3)
SANTANDER	Chima (70.7), Sabana De Torres (64.0), El Carmen (43.5), Barrancabermeja (38.6)
SUCRE	Santiago De Tolú (30.0)
VICHADA	Cumaribo (41.0), Cumaribo (40.0), Puerto Carreño (30.8)

### MAPA DE PRECIPITACIÓN DIARIA

Desde las 7:00 a.m. del domingo 05 de agosto hasta las 7:00 a.m. del lunes 06 de agosto de 2012.



### ESTADO DE LOS EMBALSES

A continuación se relacionan los volúmenes útiles diarios (expresados en porcentaje) de reservas de algunos embalses de acuerdo con información consultada en XM:

EMBALSE	DEPARTAMENTO	VOLUMEN ÚTIL DIARIO (%)
MIEL I	Caldas	48.78
MIRAFLORES	Antioquia	87.20
EL PEÑOL	Antioquia	94.27
PLAYAS	Antioquia	60.55
PORCE II	Antioquia	17.05
PORCE III	Antioquia	59.04
PUNCHINÁ	Antioquia	61.19
RIOGRANDE 2	Antioquia	75.32
SAN LORENZO	Antioquia	42.89
TRONERAS	Antioquia	36.79
URRÁ I	Córdoba	66.65
AGREGADO BOGOTÁ	Cundinamarca	83.02
BETANIA	Huila	85.66
MUÑA	Cundinamarca	100.05
PRADO	Tolima	65.16
CHUZA	Cundinamarca	87.81
ESMERALDA	Boyacá	96.46
GUAVIO	Cundinamarca	99.54
ALTO ANCHICAYÁ	Valle del Cauca	17.62
CALIMA 1	Valle del Cauca	86.66
SALVAJINA	Cauca	53.68
NEUSA	Cundinamarca	72.63
SISGA	Cundinamarca	88.29
TOMINÉ	Cundinamarca	84.14

### PRONÓSTICO METEOROLÓGICO

REGIÓN	PRONÓSTICO
SABANA DE BOGOTÁ	<b>Lunes:</b> En la Sabana y en la ciudad predominarán las condiciones nubosas con lloviznas dispersas hasta entrada la tarde, luego se espera tiempo seco con intervalos soleados. <b>Martes:</b> Cielo entre parcialmente cubierto y cubierto con precipitaciones ligeras en los Cerros orientales de la ciudad y en algunos sectores del Norte de la Sabana.
ANDINA	<b>Lunes:</b> En gran parte de la región, especialmente en zonas de montaña de Cundinamarca, Antioquia, los Santanderes, Caldas, Risaralda, Quindío y Boyacá predominará el tiempo nuboso con lloviznas dispersas, mientras que en sectores de Tolima, Huila, Valle del Cauca, Cauca y Nariño por el contrario se advierten condiciones secas. <b>Martes:</b> Cielo entre parcialmente cubierto y cubierto, con precipitaciones de ligeras a moderadas, especialmente en el Norte de la región en sectores de Antioquia, los Santanderes y Boyacá. Lluvias de menor intensidad se pueden presentar en sectores del Eje cafetero y Cundinamarca, en el resto de la región predominará el tiempo seco.
CARIBE	<b>Lunes:</b> En la mañana se estima cielo parcialmente cubierto con predominio de tiempo seco, después del mediodía y durante algunas horas de la noche son previstas lluvias, acompañadas en algunos casos de tormentas eléctricas en sectores de La Guajira, Cesar, Magdalena, Bolívar, Atlántico, Sucre, Córdoba y Urabá. <b>Martes:</b> Cielo parcialmente nublado con lluvias en la mañana en sectores de Córdoba y el Urabá. En la tarde y noche no se descartan aguaceros con descargas eléctricas en las estribaciones de la Sierra Nevada de Santa Marta, Atlántico, Bolívar y Sucre.
ARCHIPIÉLAGO DE SAN ANDRÉS, PROVIDENCIA Y SANTA CATALINA	<b>Lunes:</b> En el archipiélago se pronostican condiciones nubosas durante la jornada con lluvias entre ligeras a moderadas, en algunos casos acompañadas de actividad eléctrica. <b>Martes:</b> Se prevé abundante nubosidad con precipitaciones de variada intensidad, inclusive no se descartan tormentas eléctricas.
MAR CARIBE	<b>Lunes:</b> En el Oriente del Caribe colombiano se esperan condiciones secas, mientras que en amplios sectores del Centro y Occidente son estimadas precipitaciones de variada intensidad con descargas eléctricas, especialmente en horas de la tarde y de la noche. <b>Martes:</b> Cielo parcialmente cubierto con predominio de tiempo seco, salvo en sectores del Centro y Occidente, incluido el Archipiélago de San Andrés y Providencia donde son previstas lluvias con tormentas eléctricas y ráfagas de viento.
PACÍFICA	<b>Lunes:</b> En la mañana esperen tiempo seco con cielo entre ligera a parcialmente cubierto, en la tarde y noche son estimadas precipitaciones en sectores de Chocó y Valle del Cauca, en el resto de la región prevalecerán las condiciones secas. <b>Martes:</b> Cielo entre parcialmente cubierto y cubierto con lluvias entre ligeras a moderadas en Chocó y Valle del Cauca, en el resto de la región se prevé tiempo seco.
INSULAR PACÍFICA	<b>Lunes:</b> En Malpelo se prevén lluvias con descargas eléctricas a diferentes horas y en Gorgona por el contrario predominio de tiempo seco. <b>Martes:</b> Cielo parcialmente cubierto con predominio de tiempo seco en Malpelo y lluvias ligeras o lloviznas en Gorgona.
OCEANO PACIFICO	<b>Lunes:</b> En gran parte de la zona marítima nacional predominará el tiempo seco, excepto en algunos sectores del Centro, incluida el área de Malpelo donde son pronosticadas lluvias con descargas eléctricas. <b>Martes:</b> Cielo parcialmente cubierto con condiciones secas, excepto en sectores del Centro y Norte donde se esperan precipitaciones entre ligeras a moderadas con posibilidad de tormentas eléctricas al final de la tarde y durante la noche.
ORINOQUIA	<b>Lunes:</b> En sectores de Vichada se prevén lloviznas a lo largo de la jornada, en el resto de la región se advierten condiciones secas con cielo entre ligera a parcialmente nublado. <b>Martes:</b> En gran parte de la región prevalecerá el tiempo seco, salvo en algunas zonas del piedemonte de Arauca y en el Oriente de Vichada donde son esperadas precipitaciones después del mediodía.
AMAZONICA	<b>Lunes:</b> En la mayor parte de la región se pronostica tiempo seco con nubosidad variable, excepto en sectores del Piedemonte amazónico y Guainía donde no se descartan lluvias entre ligeras a moderadas a diferentes horas. <b>Martes:</b> Cielo parcialmente nublado con predominio de condiciones secas, salvo en sectores de Guainía, Vaupés y Guaviare donde se estiman precipitaciones al final de la tarde y durante la noche.

## ALERTAS VIGENTES

Para mayor información sobre el Pronóstico del Estado del Tiempo, Informes Técnicos Diarios y Comunicados Especiales, e informes de otras áreas temáticas, tales como Hidrología, Deslizamientos de Tierra e Incendios, se sugiere consultar la siguiente dirección electrónica: [www.ideam.gov.co](http://www.ideam.gov.co)

### REGIÓN CARIBE

#### ALERTA ROJA: INCENDIOS DE LA COBERTURA VEGETAL

Amenaza **muy alta** de ocurrencia de incendios de la cobertura vegetal en zonas de bosques, cultivos y pastos, localizados en los siguientes municipios y sectores aledaños:

**CESAR:** Valledupar.

**LA GUAJIRA:** Maicao, Manaure, Riohacha, Uribia.

**MAGDALENA:** Sitionuevo.

#### ALERTA NARANJA: INCENDIOS DE LA COBERTURA VEGETAL

Amenaza **alta** de ocurrencia de incendios de la cobertura vegetal en zonas de bosques, cultivos y pastos, localizados en los siguientes municipios y sectores aledaños:

**LA GUAJIRA:** Dibulla.

#### Especial atención amerita Vía Parque Isla de Salamanca.

#### ALERTA AMARILLA: PROBABILIDAD DE VENDAVALES

Para esta época del año es muy común la ocurrencia de vendavales por causa del periódico tránsito de ondas tropicales en la Región Caribe, especialmente en zonas de sabana o llanura estos fenómenos atmosféricos pueden alcanzar vientos entre moderados a fuertes que podrían destechar casas, tumbar árboles o postes de energía entre otros daños. El IDEAM recomienda estar muy atentos y tomar las medidas preventivas necesarias.

**ALERTA AMARILLA: NIVELES ALTOS RÍO SAN JORGE.** A pesar del descenso considerable de los niveles del río San Jorge y de varios de sus afluentes, los niveles aún oscilan en el rango de altos, , particularmente en los municipios de Puerto Córdoba y Ayapel, por lo que se les recomienda a pobladores de zonas ribereñas bajas estar atentos ante la posibilidad de afectación y de acuerdo al pronóstico de lluvias para la zona es probable que se presenten nuevos incrementos súbitos.

### REGIÓN ANDINA

#### ALERTA ROJA: CONDICIONES SECAS Y CONSIDERABLE REDUCCIÓN DE LAS PRECIPITACIONES

Aunque es normal para la época del año (temporada seca), se observa que se presenta una marcada tendencia de reducción significativa de las lluvias, siendo más notoria ésta condición en los departamentos de Norte de Santander, Boyacá, Huila, Tolima, Valle del Cauca, Cauca y Nariño; de acuerdo a las tendencias meteorológicas se espera tiempo seco en gran parte del país y déficit de lluvias en las regiones antes mencionadas. Como resultado de ésta situación se pueden presentar moderados desabastecimientos de agua en algunos acueductos. Se prevé que la anterior situación se extienda hasta mediados del mes de septiembre, período para el cual se estima comience la segunda temporada de lluvias en el país. El IDEAM advierte sobre la alta probabilidad de afectación por incendios forestales y sequías en los sectores antes mencionados, y hace un llamado de atención a las empresas operadoras de acueductos, a los operadores de acueductos veredales y al público en general, para que realicen un monitoreo constante de las reservas de agua y planeación y uso adecuado de la mismas en los siguientes meses.

#### ALERTA ROJA: INCENDIOS DE LA COBERTURA VEGETAL

Amenaza **muy alta** de ocurrencia de incendios de la cobertura vegetal en zonas de bosques, cultivos y pastos, localizados en los siguientes municipios y sectores aledaños:

**CAUCA:** Balboa, Bolívar, Mercaderes, Popayán, Sotará (Paispambá).

**CUNDINAMARCA:** Anapoima, Cabrera.

**HUILA:** Aipe, Baraya, Colombia, Neiva, Tello, Villavieja.

**NARIÑO:** Aldana, Arboleda (Berruecos), Buesaco, Chachagüí, Consacá, Cuaspud (Carlosama), Cumbal, Cumbitara, El Peñol, El Tambo, Funes, Guachucal, Güaitarilla, Iles, Imués, La Florida, La Llanada, La Unión, Leiva, Linares, Los Andes (Sotomayor), Mallama (Piedrancha), Nariño, Ospina, Pasto, Providencia, Pupiales, Samaniego, San Lorenzo, San Pedro De Cartago (Cartago), Sandoná, Santa Cruz (Guachavés), Sapuyes, Taminango, Tangua, Túquerres, Yacuanquer.

**TOLIMA:** Armero (Guayabal), Ataco, Chaparral, Coyaima, Cunday, Dolores, Falán, Guamo, Ibagué, Icononzo, Murillo, Natagaima, Prado, Purificación, Rioblanco, San Luis, Valle De San Juan, Villarrica.

**VALLE DEL CAUCA:** Buga, Palmira.

Especial atención ameritan, Parque Nacional Natural Las Herosas, Parque Nacional Natural Cordillera de los Picachos, Parque Nacional Natural farallones de Cali y Santuario de Fauna y Flora Galeras.

#### ALERTA ROJA: NIVELES ALTOS EN SECTORES DE AFLUENTES AL RIO BOGOTA

Aunque los niveles del río Bogotá a la altura de Suesca (Cundinamarca), mantienen tendencia de descenso y por debajo de las cota crítica, el IDEAM recomienda ésta alerta, debido a la ruptura que se presentó en el jarillón que encauza las aguas del río Chicó (municipio de Cota, Cundinamarca), situación que está causando afectación a amplios sectores (especialmente rurales) del sector. Por ésta situación se previene a los comités locales estar atentos ante posibilidad de reactivación de lluvias en la zona, situación que incidiría en el incremento de los niveles de éste río.

#### ALERTA NARANJA: NIVELES BAJOS CUENCA MEDIA DEL RIO MAGDALENA

En las últimas horas se registran moderadas fluctuaciones en los niveles del río Magdalena con una pequeña recuperación en su capacidad de navegabilidad, los niveles se encuentran actualmente alrededor del rango bajo para la época, por lo que se disminuye este nivel de alerta en el sector comprendido entre Barrancabermeja (Santander) y San Pablo (Bolívar).

#### ALERTA NARANJA: NIVELES ALTOS DEL RIO SUMAPAZ

Aunque los niveles del río Sumapáz han descendido, después del incremento considerable registrado ayer en la madrugada, todavía continúa en el rango de altos. También ésta condición de fluctuación de niveles con tendencia al ascenso se presenta en varios afluentes del río Magdalena, donde se destacan los ríos Alvarado, Totará y Saldaña.

#### ALERTA NARANJA: INCENDIOS DE LA COBERTURA VEGETAL

Amenaza **alta** de ocurrencia de incendios de la cobertura vegetal en zonas de bosques, cultivos y pastos, localizados en los siguientes municipios y sectores aledaños:

**CAUCA:** Padilla, Patía (El Bordo), Piendamó, Silvia, Toribío.

**CUNDINAMARCA:** Bituima.

**HUILA:** Algeciras, Campoalegre, Palermo, Rivera, Santa María.

**NARIÑO:** Albán (San José), Ancuyá, Belén, Colón (Génova), El Tablón, Gualmatán, La Cruz, Policarpa, San Bernardo.

**TOLIMA:** Alpujarra.

**VALLE DEL CAUCA:** El Cerrito, Florida, Ginebra, Guacarí, Tuluá.

#### ALERTA NARANJA: EL SERVICIO GEOLOGICO COLOMBIANO INFORMA DE CONDICIONES DE ALERTA NARANJA PARA LA ZONA DE INFLUENCIA DEL NEVADO DEL RUIZ.

De acuerdo con la información del Servicio Geológico Colombiano, se tiene probabilidad de caída de materiales y deslizamientos de laderas, condición que de presentarse, podría causar taponamiento y represamiento sobre corrientes en estribaciones del Nevado del Ruiz.

Se recomienda especial atención a los Consejo Departamental de Gestión del Riesgo de Desastres – CDGRD y al Consejo Municipal de Gestión del Riesgo de Desastres- CMGRD estar atentos a los niveles de los ríos en los cuales el IDEAM mantiene un monitoreo permanente.

Para mayor información se sugiere consultar la siguiente dirección del Observatorio de Manizales: <http://www.ingeominas.gov.co/Manizales.aspx>

#### ALERTA AMARILLA: CRECIENTES SÚBITAS EN EL RÍO CARARE.

En la mañana de hoy, se registra un nuevo incremento súbito en el nivel del río Carare a la altura de Puerto Araujo (Santander) cuyos valores podrían alcanzar el rango de altos y cotas de afectación de zonas bajas de este municipio, por lo que se advierte a los pobladores de zonas ribereñas bajas para que estén atentos a la evolución de esta crecida y a la posibilidad de nuevos incrementos súbitos de acuerdo al pronóstico de lluvias para la región en los próximos días.

### REGIÓN ORINOQUIA

#### ALERTA ROJA: INCENDIOS DE LA COBERTURA VEGETAL

Amenaza **muy alta** de ocurrencia de incendios de la cobertura vegetal en zonas de bosques, cultivos y pastos, localizados en los siguientes municipios y sectores aledaños:

**META:** La Macarena, Uribe.

#### ALERTA ROJA: DESLIZAMIENTOS DE TIERRA

Se pronostica amenaza alta a muy alta por deslizamientos de tierra en áreas inestables en jurisdicción de los municipios:

**NORTE DE SANTANDER:** Toledo y Chitagá.

**BOYACÁ:** Aquitania, Campohermoso, Chivor, Cubará, Labranzagrande, Macanal, Páez, Pajarito, San Eduardo y San Luis de Gaceno.

**CASANARE:** Chámeza, Recetor, Sabanalarga, Támara, Tauramena y Yopal.

#### ALERTA NARANJA: CRECIENTES SUBITAS EN LA CUENCA DEL RÍO HUMEA

En los últimos días se han presentado crecientes súbitas en el río Humea a la altura del municipio de Medina (Cundinamarca), se mantiene este nivel de alerta por la probabilidad de lluvias en esa zona que podrían ocasionar nuevos incrementos súbitos que alcancen cotas de afectación.

**ALERTA NARANJA: NIVELES ALTOS EN LA CUENCA DEL RÍO META**

Continúan los descensos de los niveles del río Meta y de varios de sus afluentes, especialmente en la parte alta (estribaciones del piedemonte llanero). Se sugiere a los pobladores de Puerto López permanecer atentos ante la eventualidad de crecidas lentas, debido a que se pronostica la reactivación de las lluvias en el sector. Igualmente es importante que los pobladores de zonas ribereñas bajas del río Ariari y en la cuenca alta del río Aguasclaras (afluente del río Ariari, aguas arriba de Cubarral) hasta las zonas bajas de las riberas de los ríos Guejar, Guape y Grande, estar pendientes, debido que la tendencia es de incremento en sus niveles. Similar precaución es para sectores bajos del río Guatiquía (especial atención para sectores urbanos de Villavicencio).

**ALERTA NARANJA DESLIZAMIENTOS DE TIERRA**

Se pronostica amenaza moderada por deslizamientos de tierra en áreas inestables en jurisdicción de los municipios:

**CUNDINAMARCA:** Guayabetal, Medina, Paratebueno y Ubalá.

**META:** Acacias, Barranca de Uplá, Cubarral, El Calvario, El Castillo, El Dorado, Restrepo y Villavicencio.

**REGIÓN PÁCIFICA**

**ALERTA NARANJA DESLIZAMIENTOS DE TIERRA**

Se pronostica amenaza moderada por deslizamientos de tierra en áreas inestables en jurisdicción de los municipios:

**CHOCÓ:** Alto Baudó (Pie de Pató), Atrato (Yuto), Bahía Solano (Mutis), Bojayá (Bellavista), Juradó, Medio Atrato (Beté), Nuquí, Quibdó y Río Quito (Paimadó).

**VALLE DEL CAUCA:** Buenaventura y Dagua.

**ALERTA AMARILLA: CRECIENTE SÚBITA EN EL RÍO ATRATO.**

En las últimas horas se registra un moderado ascenso en los niveles del río Atrato con valores en el rango medio-alto para la época a la altura de la ciudad de Quibdó. Debido a la probabilidad de lluvias para la región se recomienda a los pobladores de zonas ribereñas bajas estar atentos ante la posibilidad de afectaciones y se previene también a las poblaciones hacia aguas abajo de Quibdó, como son: Tagachí (Quibdó), Vigía del Fuerte (Antioquia), Domingodó, Vigía de Curvaradó y Río Sucio.

**REGIÓN AMAZÓNICA**

**ALERTA ROJA: INCENDIOS DE LA COBERTURA VEGETAL**

Amenaza **muy alta** de ocurrencia de incendios de la cobertura vegetal en zonas de bosques, cultivos y pastos, localizados en los siguientes municipios y sectores aledaños:

**CAQUETA** San Vicente del Caguán

**ALERTA NARANJA DESLIZAMIENTOS DE TIERRA**

Se pronostica amenaza moderada por deslizamientos de tierra en áreas inestables en jurisdicción de los municipios:

**PUTUMAYO:** San Francisco.

**ALERTA NARANJA INCENDIOS DE LA COBERTURA VEGETAL**

Amenaza **alta** de ocurrencia de incendios de la cobertura vegetal en zonas de bosques, cultivos y pastos, localizados en los siguientes municipios y sectores aledaños:

**CAQUETÁ:** Puerto Rico.

**MAR CARIBE**

**ALERTA ROJA: OLEAJE Y VIENTO**

Para el día de hoy en amplios sectores del Centro y Occidente del Caribe colombiano, especialmente, mar adentro, se prevén condiciones de amenaza para la travesía en embarcaciones de poco calado por cuenta del oleaje que variará entre 2.0 – 4.0 metros y el viento que se aproximará a 20 – 30 nudos (36 – 54 km/h) con ráfagas superiores. Se recomienda a usuarios consultar con las Capitanías de puerto antes de zarpar.

**ALERTA NARANJA TIEMPO LLUVIOSO**

En amplios sectores del Centro y Occidente del Caribe colombiano, incluida el área de San Andrés y Providencia se esperan precipitaciones durante la jornada con probabilidad en algunos casos de tormentas eléctricas y rachas de viento, se recomienda a usuarios de embarcaciones menores consultar con las Capitanías de puerto en zonas de inminente tempestad.

**ALERTA AMARILLA PLEAMARES**

Desde el día de hoy 6 de agosto y hasta el próximo 12 de agosto del presente año se espera una de las pleamares más representativas del mes en el Archipiélago de San Andrés y Providencia asociada con la marea astronómica, se recomienda a habitantes costeros estar atentos a la evolución del fenómeno.

**OCEANO PACÍFICO**

**ALERTA AMARILLA OLEAJE Y VIENTO**

En Centro y Sur del Pacífico nacional, mar adentro, incluida el área de Malpelo, se mantendrá el oleaje con valores entre 2.0 – 3.0 metros y el viento se aproximará a 20 – 25 nudos (36 – 45 km/h), se sugiere a usuarios de pequeñas embarcaciones consultar con las Capitanías de puerto.

**ALERTA ROJA PARA TOMAR ACCIÓN** Advierte a los sistemas de prevención y atención de desastres sobre la amenaza que puede ocasionar un fenómeno con efectos adversos sobre la población, el cual requiere la atención inmediata por parte de la población y de los cuerpos de atención y socorro. Se emite una alerta sólo cuando la identificación de un evento extraordinario indique la probabilidad de amenaza inminente y cuando la gravedad del fenómeno implique la movilización de personas y equipos, interrumpiendo el normal desarrollo de sus actividades cotidianas.

**ALERTA NARANJA PARA PREPARARSE** Indica la presencia de un fenómeno. No implica amenaza inmediata y como tanto es catalogado como un mensaje para informarse y prepararse. El aviso implica vigilancia continua ya que las condiciones son propicias para el desarrollo de un fenómeno, sin que se requiera permanecer alerta.

**ALERTA AMARILLA PARA INFORMARSE** Es un mensaje oficial por el cual se difunde información. Por lo regular se refiere a eventos observados, reportados o registrados y puede contener algunos elementos de pronóstico a manera de orientación. Por sus características pretéritas y futuras difiere del aviso y de la alerta, y por lo general no está encaminado a alertar sino a informar.

**CONDICIONES NORMALES** La información que se suministra se encuentra dentro de los rangos normales.

°C: grados Celsius

m: metros

mm: milímetros

msnm: metros sobre nivel del mar

KPH: kilómetros por hora

GOES: Geostationary Operational Environmental Satellites (Satélite Geoestacionario Operacional Ambiental).

GOES-13 es el designado GOES-Este, localizado en 75° W sobre el ecuador geográfico.

PNN: Parque Nacional Natural

SFF: Santuario de Fauna y Flora

Ricardo Lozano Picón, Director General  
Julián Corrales, Jefe Oficina de Pronósticos y Alertas  
Juan Francisco Alameda, Coordinador de Alertas Ambientales  
\*\*\*\*\*

Profesionales en turno:  
Alberto PARDO, Mario MORENO, Claudia TORRES, Daniel USECHE, Eliana RINCON y Mauricio TORRES.

Internet: <http://www.ideam.gov.co>  
Correo electrónico [servicio@ideam.gov.co](mailto:servicio@ideam.gov.co) \* [alertasideam@ideam.gov.co](mailto:alertasideam@ideam.gov.co)  
Carrera 10 N° 20 - 30 \*\* Piso 9, Bogotá, D.C.  
Teléfono: 3421586.