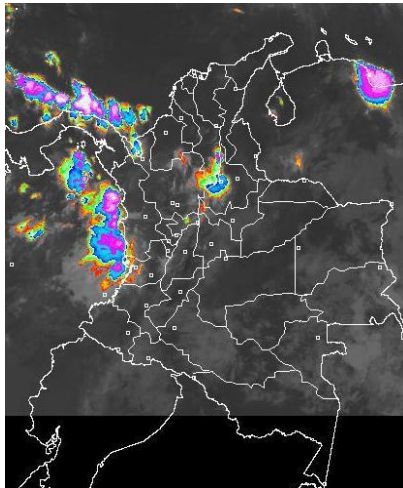


CONDICIONES HIDROMETEOROLÓGICAS ACTUALES

Tiempo seco en la mayor parte del territorio nacional, especialmente en la Orinoquia, Amazonia y en el Sur de la Andina, incluidos sectores de Nariño y Cauca donde no se descartan durante los próximos días heladas o descensos significativos de las temperaturas del aire. **ALERTA ROJA** por incendios de la cobertura vegetal, en la Región Andina y en algunos sectores de la región Caribe. **ALERTA NARANJA** debido a niveles continúan con niveles bajos y de restricción para la navegación, especialmente en el sector comprendido entre Barrancabermeja (Santander) y San Pablo (Bolívar). **ALERTA NARANJA** debido a que continúan en el rango de altos, los niveles de los ríos Humea y Meta.

IMAGEN SATELITAL

Imagen GOES-14 * 08 de agosto de 2012 * Hora 8:00 a. m. HLC



MÁS DESTACADO

ALERTA ROJA. PARA TOMAR ACCIÓN **ALERTA NARANJA. PARA PREPARARSE** **ALERTA AMARILLA. PARA INFORMARSE**

- Las lluvias de mayor consideración se registraron principalmente en el norte de la región Andina y algunos sectores de la región Caribe, alcanzando el mayor volumen en el municipio de **Santa Marta (Magdalena)** con **98.0 mm**.
- La persistencia de condiciones secas con poca nubosidad en el Sur de la Región Andina, particularmente en sectores de Cauca y Nariño podrá favorecer durante los próximos días descensos significativos de las temperaturas del aire o heladas en horas de las madrugadas, se recomienda a habitantes de los altiplanos estar atentos a la evolución del fenómeno.
- ALERTA ROJA**. Debido a las condiciones de reducción significativa de las lluvias en los departamentos de: Boyacá, Huila, Tolima, Valle del Cauca, Cauca, Nariño y sur occidente de Cundinamarca y de acuerdo a las tendencias meteorológicas para los próximos días, se espera tiempo seco en gran parte del país y déficit de lluvias en las regiones antes mencionadas. Pueden presentarse moderados desabastecimientos en algunos ríos que sirven de fuente de captación para algunos acueductos.
- ALERTA ROJA**. Amenaza muy alta de incendios de la cobertura vegetal en algunos sectores de las regiones Andina y Caribe.
- ALERTA NARANJA**. Amenaza moderada a alta de deslizamientos de tierra en zonas inestables y de alta pendiente en algunos sectores del piedemonte llanero.
- ALERTA NARANJA**. Niveles bajos en el Río Magdalena, especialmente en el sector comprendido entre Barrancabermeja (Santander) y San Pablo (Bolívar).
- ALERTA NARANJA**. Para las cuencas alta y media del río Meta y varios de sus afluentes, cuya tendencia es de ascenso moderado.
- ALERTA AMARILLA**. Por la probabilidad de vendavales en la región Caribe, especialmente en zonas de sabana, esto debido al tránsito de ondas tropicales normales para la época.
- ALERTA AMARILLA**. Por incremento moderado de niveles de varios afluentes al río Orinoco
- ALERTA AMARILLA**. Por incremento moderado de niveles, en varios sectores del río Bogotá, especialmente en sus cuencas media y baja.

TEMPERATURAS MÁXIMAS

A continuación se relacionan los municipios donde se presentaron temperaturas iguales o superiores a 35.0°C:

DEPARTAMENTO	MUNICIPIOS
CESAR	Valledupar (36.8°C)
CUNDINAMARCA	Puerto Salgar (38.2°C)
HUILA	Campoalegré (38.6°C), Villavieja (38.2°C), Baraya (37.4°C), Neiva (37.0°C), Palermo (36.4°C)
LA GUAJIRA	Riohacha (37.0°C), Manauare (36.1°C), Maicao (35.6°C)
NORTE DE SANTANDER	Cúcuta (35.8°C), Sardinata (35.4°C),
TOLIMA	Saldaña (37.8°C), Flandes (37.4°C), Prado (37.2°C), Guamo (37.2°C), Ambalema (36.8°C), Armero (36.4°C), Valle De San Juan (35.6°C)

PRECIPITACIONES

A continuación se relacionan los municipios donde en las últimas 24 horas se registraron precipitaciones iguales o superiores a 30.0 mm:

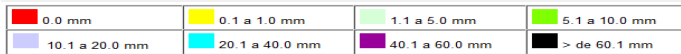
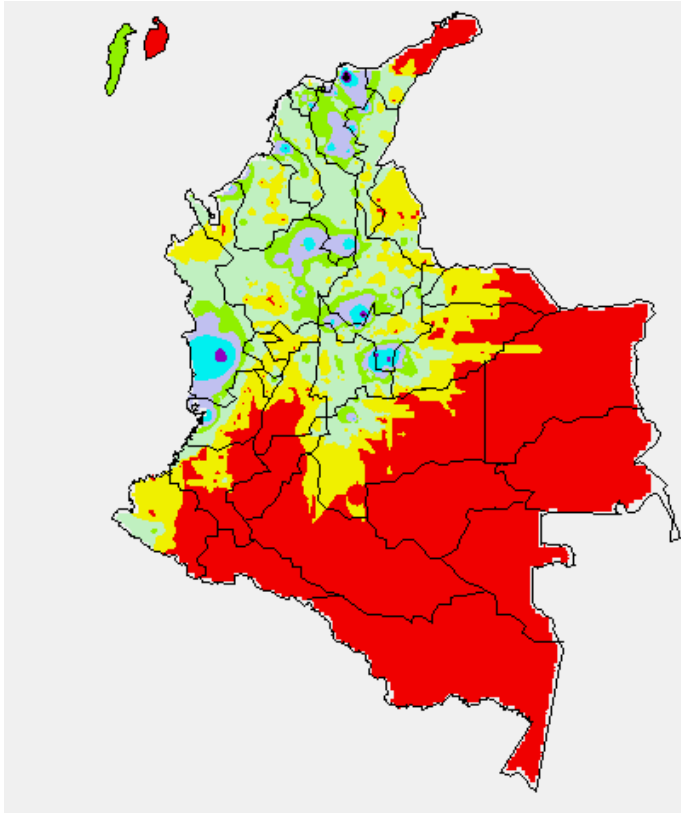
DEPARTAMENTO	MUNICIPIOS
ANTIOQUIA	Zaragoza (46.0)
BOLIVAR	San Pablo (41.0)
BOYACA	Campohermoso (71.1), Chinavita (47.1), Pachavita (44.2), Almeida (44.2), Garagoa (42.0), Miraflores (35.2)
CESAR	Bosconia (30.0)
CHOCO	Medio San Juan (46.0), Istmina (45.0), Condoto (42.0)
CUNDINAMARCA	Ubalá (45.0)
MAGDALENA	Santa Marta (98.0) , Salamina (41.4), Puebloviejo (34.0), Santa Ana (30.0)
SANTANDER	Vélez (67.9), Puente Nacional (43.2), Guavatá (37.0)
SUCRE	Chalan (45.0)

ÁREA DEL VOLCÁN CERRO MACHÍN (coordenadas: 4.80 - 75.62)			
Cielo parcialmente nublado. Predominio de tiempo seco.			
Servicio Geológico Colombiano lo reporta en NIVEL AMARILLO (III): CAMBIOS EN EL COMPORTAMIENTO DE LA ACTIVIDAD VOLCÁNICA			
ELEVACIÓN (pies)	DIRECCIÓN	VELOCIDAD	
		NUDOS	KPH
10,000	SURESTE	10	18
18,000	ESTE	20	37
24,000	ESTE	15	28
30,000	NORESTE	10	18
ÁREA DEL VOLCÁN NEVADO DEL HUILA (coordenadas: 2.92 - 76.05)			
Cielo entre ligero y parcialmente nublado con tiempo seco.			
Servicio Geológico Colombiano lo reporta en NIVEL AMARILLO (III): CAMBIOS EN EL COMPORTAMIENTO DE LA ACTIVIDAD VOLCÁNICA			
ELEVACIÓN (pies)	DIRECCIÓN	VELOCIDAD	
		NUDOS	KPH
10,000	SURESTE	15	28
18,000	ESTE	20	37
24,000	ESTE	5-10	9-18
30,000	OESTE	5-10	9-18
ÁREA DEL VOLCÁN GALERAS (coordenadas: 1.55 - 77.37)			
Cielo nublado con predominio de tiempo seco.			
Servicio Geológico Colombiano lo reporta en NIVEL AMARILLO (III): CAMBIOS EN EL COMPORTAMIENTO DE LA ACTIVIDAD VOLCÁNICA			
ELEVACIÓN (pies)	DIRECCIÓN	VELOCIDAD	
		NUDOS	KPH
10,000	SURESTE	10-15	18-28
18,000	ESTE	20	37
24,000	SUROESTE	5-10	9-18
30,000	OESTE	10-15	18-28
ÁREA DEL VOLCÁN DEL RUÍZ (coordenadas: 4.89 - 75.32)			
Cielo parcialmente nublado. Precipitaciones entre ligeras y moderadas principalmente en horas de la tarde y la noche.			
Servicio Geológico Colombiano lo reporta en NIVEL NARANJA (II): CAMBIOS EN EL COMPORTAMIENTO DE LA ACTIVIDAD VOLCÁNICA			
ELEVACIÓN (pies)	DIRECCIÓN	VELOCIDAD	
		NUDOS	KPH
10,000	SURESTE	10-15	18-28
18,000	ESTE	15-20	28-37
24,000	ESTE	10-15	18-28
30,000	NORESTE	10	18

PRONÓSTICO CONDICIONES METEOROLÓGICAS ESPECIALES

MAPA DE PRECIPITACIÓN DIARIA

Desde las 7:00 a.m. del martes 07 de agosto hasta las 7:00 a.m. del miércoles 08 de agosto de 2012.



ESTADO DE LOS EMBALSES

A continuación se relacionan los volúmenes útiles diarios (expresados en porcentaje) de reservas de algunos embalses de acuerdo con información consultada en XM:

EMBALSE	DEPARTAMENTO	VOLUMEN ÚTIL DIARIO (%)
MIEL I	Caldas	48.71
MIRAFLORES	Antioquia	87.77
EL PEÑOL	Antioquia	94.46
PLAYAS	Antioquia	41.96
PORCE II	Antioquia	35.57
PORCE III	Antioquia	39.62
PUNCHINÁ	Antioquia	59.75
RIOGRANDE 2	Antioquia	74.55
SAN LORENZO	Antioquia	42.69
TRONERAS	Antioquia	56.74
URRÁ I	Córdoba	65.38
AGREGADO BOGOTÁ	Cundinamarca	83.06
BETANIA	Huila	87.31
MUÑA	Cundinamarca	100.05
PRADO	Tolima	62.08
CHUZA	Cundinamarca	87.64
ESMERALDA	Boyacá	95.12
GUAVIO	Cundinamarca	99.19
ALTO ANCHICAYÁ	Valle del Cauca	17.02
CALIMA 1	Valle del Cauca	88.18
SALVAJINA	Cauca	55.12
NEUSA	Cundinamarca	72.63
SISGA	Cundinamarca	88.29
TOMINÉ	Cundinamarca	84.19

PRONÓSTICO METEOROLÓGICO

REGIÓN	PRONÓSTICO
SABANA DE BOGOTÁ	<p>Miércoles: Durante las primeras horas del día se prevé cielo parcialmente nublado con condiciones secas, aunque no se descartan lloviznas en sectores de los cerros orientales al finalizar la mañana, en la tarde condiciones de cielo parcialmente nublado con probabilidad de lloviznas ocasionales al noroccidente de la Sabana y sectores del norte de la cuida de Bogotá.</p> <p>Jueves: A lo largo de la jornada, cielo entre parcial y mayormente nublado con lluvias ocasionales en amplios sectores de la ciudad y de la Sabana.</p>
ANDINA	<p>Miércoles: Durante la mañana condiciones de cielo nublado con lluvias al oriente de Antioquia, occidente de Santander y norte del Tolima, en la tarde y noche cielo entre parcialmente cubierto y cubierto con lluvias de moderadas a fuertes principalmente en el norte de la región en Antioquia, los Santanderes y Boyacá, de menor intensidad en Tolima y Cundinamarca en horas de la noche.</p> <p>Jueves: En la mañana lloviznas en el norte de la región. En la tarde y noche, lluvias moderadas en los Santanderes y sectores de Antioquia.</p>
CARIBE	<p>Miércoles: Durante las primeras horas del día, al sur de la región cielo entre parcialmente nublado y nublado acompañado de lluvias de ligeras a moderadas en sectores del Golfo de Urabá, Córdoba y Sucre; condiciones secas en La Guajira, norte del Magdalena y Cesar. En la tarde y noche lluvias entre moderadas y fuertes, en sectores del Golfo de Urabá, Córdoba, Sucre, Magdalena y Cesar. No se descarta presencia de actividad eléctrica.</p> <p>Jueves: Durante la jornada, cielo entre parcial y mayormente nublado con lluvias de moderadas a fuertes especialmente en Magdalena, Bolívar Norte de Cesar, Golfo de Urabá. Las lluvias más fuertes se prevén en horas de la tarde y noche.</p>
ARCHIPIÉLAGO DE SAN ANDRÉS, PROVIDENCIA Y SANTA CATALINA	<p>Miércoles: A lo largo del día, cielo entre ligera y parcialmente nublado con lloviznas ocasionales.</p> <p>Jueves: Cielo seminublado con predominio del tiempo seco, durante la jornada.</p>
MAR CARIBE	<p>Miércoles: Cielo entre ligera y parcialmente nublado en amplios sectores de la zona marítima, exceptuando oriente del área donde son probables lloviznas durante el día.</p> <p>Jueves: Se estima cielo ligeramente cubierto en horas de la mañana y la tarde, en horas de la noche y madrugada es probable se presenten algunas lluvias ligeras y dispersas.</p>
PACÍFICA	<p>Miércoles: Se prevé cielo parcialmente nublado a lo largo de la jornada, se esperan lluvias en la mañana al sur del Choco, al finalizar la tarde y noche sobre el departamento de Chocó y litoral de Valle y Cauca se presentarán lluvias de moderadas a fuertes.</p> <p>Jueves: Durante la jornada cielo parcialmente nublado, lluvias entre moderadas y fuertes en sectores de Choco y Cauca en la tarde y noche especialmente.</p>
INSULAR PACÍFICA	<p>Miércoles: Se prevé cielo parcialmente nublado con tiempo seco en Malpelo, algunas lloviznas se pueden presentar en Gorgona hacia la tarde y noche.</p> <p>Jueves: Cielo entre ligera y parcialmente nublado, con predominio de tiempo seco.</p>
OCEANO PACIFICO	<p>Miércoles: Se espera cielo parcialmente cubierto; al finalizar la tarde e inicios de la noche se presentará un incremento de la nubosidad lo que favorecerá al desarrollo de precipitaciones especialmente cerca al litoral de Choco y Cauca.</p> <p>Jueves: Se estiman lluvias ligeras cerca del litoral Norte y centro de la zona marítima, en horas de la mañana principalmente.</p>
ORINOQUIA	<p>Miércoles: Se estima cielo parcialmente cubierto a lo largo de la jornada acompañada de tiempo seco e intervalos soleados sobre amplios sectores de la región en horas de la mañana. En la tarde no se descartan lloviznas al oriente de Vichada.</p> <p>Jueves: Cielo parcialmente nublado con lluvias de moderadas a fuertes sobre Vichada en horas de la tarde y noche. En el resto de la región predominio de tiempo seco.</p>
AMAZONICA	<p>Miércoles: Cielo parcialmente cubierto con predominio de tiempo seco en horas de la mañana en amplios sectores de la región; algunas lluvias ligeras se pueden presentar Guaviare y Vaupés en la tarde y noche.</p> <p>Jueves: Durante el día cielo seminublado con lloviznas ocasionales en sectores de Amazonas, Guaviare, Vaupés y Guainía.</p>

ALERTAS VIGENTES

Para mayor información sobre el Pronóstico del Estado del Tiempo, Informes Técnicos Diarios y Comunicados Especiales, e informes de otras áreas temáticas, tales como Hidrología, Deslizamientos de Tierra e Incendios, se sugiere consultar la siguiente dirección electrónica: www.ideam.gov.co

REGIÓN CARIBE

ALERTA ROJA INCENDIOS DE LA COBERTURA VEGETAL

Amenaza **muy alta** de ocurrencia de incendios de la cobertura vegetal en zonas de bosques, cultivos y pastos, localizados en los siguientes municipios y sectores aledaños:

CESAR: Valledupar.
LA GUAJIRA: Albania, Maicao, Manaure, Uribia.

ALERTA AMARILLA PROBABILIDAD DE VENDAVALES

Para esta época del año es muy común la ocurrencia de vendavales por causa del periódico tránsito de ondas tropicales en la Región Caribe, especialmente en zonas de sabana o llanura estos fenómenos atmosféricos pueden alcanzar vientos entre moderados a fuertes que podrían destechar casas, tumbiar árboles o postes de energía entre otros daños. El IDEAM recomienda estar muy atentos y tomar las medidas preventivas necesarias.

REGIÓN ANDINA

ALERTA ROJA CONDICIONES SECAS Y CONSIDERABLE REDUCCIÓN DE LAS PRECIPITACIONES

Aunque es normal para la época del año (temporada seca), se observa que se presenta una marcada tendencia de reducción significativa de las lluvias, siendo más notoria ésta condición en los departamentos de Norte de Santander, Boyacá, Huila, Tolima, Valle del Cauca, Cauca y Nariño; de acuerdo a las tendencias meteorológicas se espera tiempo seco en gran parte del país y déficit de lluvias en las regiones antes mencionadas. Como resultado de ésta situación se pueden presentar moderados desabastecimientos de agua en algunos acueductos. Se prevé que la anterior situación se extienda hasta mediados del mes de septiembre, período para el cual se estima comience la segunda temporada de lluvias en el país. El IDEAM advierte sobre la alta probabilidad de afectación por incendios forestales y sequías en los sectores antes mencionados, y hace un llamado de atención a las empresas operadoras de acueductos, a los operadores de acueductos veredales y al público en general, para que realicen un monitoreo constante de las reservas de agua y planeación y uso adecuado de la mismas en los siguientes meses.

ALERTA ROJA INCENDIOS DE LA COBERTURA VEGETAL

Amenaza **muy alta** de ocurrencia de incendios de la cobertura vegetal en zonas de bosques, cultivos y pastos, localizados en los siguientes municipios y sectores aledaños:

CAUCA : Bolívar, Caloto, Corinto, Guachene, Jambaló, Miranda, Padilla, Piendamó, Popayán, Puerto Tejada, San Sebastián, Santander De Quilichao, Silvia, Sotará (Paispambá), Toribio, Totoró, Villa Rica.
HUILA: Aipe, Algeciras, Baraya, Campoalegre, Colombia, Hobo, Neiva, Paicol, Palermo, Pital, Rivera, Tello, Teruel, Villavieja, Yaguará.
NARIÑO: Albán (San José), Aldana, Ancuyá, Arboleda (Berruecos), Belén, Buesaco, Chachagüí, Colón (Génova), Consacá, Contadero, Córdoba, Cuaspud (Carlosama), Cumbal, Cumbitara, El Peñol, El Tablón, El Tambo, Funes, Guachucal, Guaitarilla, Gualmatán, Iles, Imués, Ipiales, La Cruz, La Florida, La Llanada, La Unión, Linares, Los Andes (Sotomayor), Mallama (Piedrancha), Nariño, Ospina, Pasto, Policarpa, Potosí, Providencia, Puerres, Pupiales, Samaniego, San Bernardo, San Lorenzo, San Pedro De Cartago (Cartago), Sandoná, Santa Cruz (Guachavés), Sapuyes, Taminango, Tangua, Túquerres, Yacuanquer.
TOLIMA: Alpujarra, Flandes, Natagaima, Planadas, Purificación, Rioblanco, Saldaña, Suárez.
VALLE DEL CAUCA: Cali, Candelaria, Florida, Jamundí, Palmira.

Especial atención ameritan, Parque Nacional Natural Las Hermosas, Parque Nacional Natural Cordillera de los Picachos, Parque Nacional Natural farallones de Cali, Parque Nacional Natural Nevado del Huila, Parque Nacional Natural Puracé y Santuario de Fauna y Flora Galeras.

ALERTA ROJA HELADAS

La persistencia de condiciones secas con poca nubosidad en el Sur de la Región Andina, particularmente en sectores de Cauca y Nariño podrá favorecer durante los próximos días descensos significativos de las temperaturas del aire o heladas en horas de las madrugadas, se recomienda especial atención a los Consejos Departamentales de Gestión del Riesgo de Desastres – CDGRD y a los Consejos Municipales de Gestión del Riesgo de Desastres- CMGRD y habitantes de la zona.

ALERTA NARANJA NIVELES ALTOS EN SECTORES DE AFLUENTES AL RIO BOGOTA

Continúa la disminución de lluvias al norte de la Sabana de Bogotá y adicionalmente, también los daños en el jarillón que encausa las aguas del río Chicú (municipio de Cota, Cundinamarca), están siendo controlados; sin embargo, el IDEAM recomienda mantener ésta alerta, lo mismo que la recomendación para los pobladores en éstas áreas ribereñas para que estén atentos a comunicados del CLOPAD.

ALERTA NARANJA NIVELES BAJOS CUENCA MEDIA DEL RIO MAGDALENA

Aunque en forma moderada se han presentado incremento de los niveles del río Magdalena, todavía éstos siguen presentando restricción en la navegación, siendo los puntos más críticos en los siguientes sectores:

BOLÍVAR: Kilómetro 518 (San Pablo-Canaletal) y Kilómetro 298 (Pinillos)
CESAR: Kilómetro 402 en el corregimiento de Campoalegre (municipio de Tamalameque)

Por ésta situación, se recomienda a los usuarios, estar atentos a la información diaria emitida por las diferentes Capitanías de Puertos en las áreas de influencia.

ALERTA NARANJA INCENDIOS DE LA COBERTURA VEGETAL

Amenaza **alta** de ocurrencia de incendios de la cobertura vegetal en zonas de bosques, cultivos y pastos, localizados en los siguientes municipios y sectores aledaños:

CAUCA: Cajibío, Caldono, Morales, Páez (Belalcázar).
CUNDINAMARCA: Girardot.
HUILA: Garzón, Tarqui.
NARIÑO: San Pablo.
TOLIMA: Chaparral, Guamo.
VALLE DEL CAUCA: Bolívar, Buga, Yumbo.

ALERTA NARANJA EL SERVICIO GEOLOGICO COLOMBIANO INFORMA DE CONDICIONES DE ALERTA NARANJA PARA LA ZONA DE INFLUENCIA DEL NEVADO DEL RUIZ.

De acuerdo con la información del Servicio Geológico Colombiano, se tiene probabilidad de caída de materiales y deslizamientos de laderas, condición que de presentarse, podría causar taponamiento y represamiento sobre corrientes en estribaciones del Nevado del Ruiz. Se recomienda especial atención a los Consejo Departamental de Gestión del Riesgo de Desastres – CDGRD y al Consejo Municipal de Gestión del Riesgo de Desastres- CMGRD estar atentos a los niveles de los ríos en los cuales el IDEAM mantiene un monitoreo permanente.

Para mayor información se sugiere consultar la siguiente dirección del Observatorio de Manizales: <http://www.ingeominas.gov.co/Manizales.aspx>

ALERTA AMARILLA NIVELES EN ASCENSO DEL RIO BOGOTA (CUENCAS MEDIA Y BAJA)

De acuerdo con datos provenientes de la EAAB en los puntos de monitoreo de Puente La Virgen, Gibraltar y La Isla, se presenta una moderada tendencia de ascenso del río Bogotá, aunque sus niveles se encuentran por debajo de la cota de afectación.

ALERTA AMARILLA NIVELES BAJOS EN EL RIO CAUCA Y SUS PRINCIPALES AFLUENTES (CUENCAS ALTA Y MEDIA)

Debido a la considerable disminución de las lluvias, el río Cauca y sus principales afluentes, los cuales son fuente de abastecimiento para varios municipios (especialmente del norte del departamento del Cauca y en las zonas sur y centro del departamento del Valle del Cauca), ha incidido es restricciones moderadas de operación en algunos acueductos. Se recomienda a los operadores de los mismos, estar atentos ante ésta situación de déficit de agua.

REGIÓN ORINOQUIA

ALERTA ROJA INCENDIOS DE LA COBERTURA VEGETAL

Amenaza **muy alta** de ocurrencia de incendios de la cobertura vegetal en zonas de bosques, cultivos y pastos, localizados en los siguientes municipios y sectores aledaños:

META: La Macarena y La Uribe

Especial atención amerita el Parque Nacional Natural Sierra de la Macarena.

ALERTA ROJA DESLIZAMIENTOS DE TIERRA

Se pronostica amenaza alta a muy alta por deslizamientos de tierra en áreas inestables en jurisdicción de los municipios:

NORTE DE SANTANDER: Toledo.
BOYACA: Aquitania, Campohermoso, Cubará, Labranzagrande, Macanal, Miraflores, Páez, Pajarito y San Luis de Gaceno.
CASANARE: Aguazul, Chámeza, Recetor, Sabanalarga, Tauramena y Yopal.

ALERTA NARANJA CRECIENTES SUBITAS EN LA CUENCA DEL RIO HUEMA

Se mantiene la condición de niveles altos en el río Humea a la altura del municipio de Medina (Cundinamarca), condición que se mantendrá en el transcurso del día, ante la probabilidad de lluvias en esa zona.

ALERTA NARANJA NIVELES ALTOS EN LA CUENCA DEL RIO META

Se mantiene tendencia de descenso, aunque los niveles del río Meta y de varios de sus afluentes, especialmente en la parte alta (estribaciones del piedemonte llanero), continúan en el rango de altos. Ésta situación no ha causado afectación, sin embargo, se sugiere a los pobladores de Puerto López permanecer atentos ante la eventualidad de crecidas lentas, debido a que se pronostica la reactivación de las lluvias en el sector. Igualmente es importante que los pobladores de zonas ribereñas bajas del río Ariari y en la cuenca alta del río Aguasclaras (afluente del río Ariari, aguas arriba de Cubarral) hasta las zonas bajas de las riberas de los ríos Guejar, Guape y Grande, estar pendientes, debido que la tendencia es de incremento moderado en sus niveles.

ALERTA NARANJA DESLIZAMIENTOS DE TIERRA

Se pronostica amenaza moderada por deslizamientos de tierra en áreas inestables en jurisdicción de los municipios:

CUNDINAMARCA: Guayabetal, Medina, Paratebuena y Ubalá.
META: Acacias y Villavicencio.

ALERTA AMARILLA NIVELES EN ASCENSO DE VARIOS RÍOS DE LA CUENCA DEL ORINOCO

Aunque normales para la época, son sostenidos los incrementos de los niveles del río Orinoco y de varios de sus afluentes (se destacan los ríos Tomo, Tuparro, Vichada y Guaviare); los niveles registrados se encuentran en varios puntos muy próximos a las cotas críticas, por lo cual se sugiere a la población de sectores bajos estar atentos ante la eventualidad de crecidas lentas, en especial para sectores bajos y de sabanas entre Puerto Carreño y Puerto Nariño (Vichada).

REGIÓN PÁCIFICA

ALERTA NARANJA DESLIZAMIENTOS DE TIERRA

Se pronostica amenaza moderada por deslizamientos de tierra en áreas inestables en jurisdicción de los municipios:

CHOCÓ: Atrato (Yuto), Bajo Baudó (Pizarro), Istmina, Medio Baudó (Boca De Pepé), Medio San Juan (Andagoya) y Quibdó.
VALLE DEL CAUCA: Buenaventura y Dagua.

REGIÓN AMAZÓNICA

ALERTA ROJA INCENDIOS DE LA COBERTURA VEGETAL

Amenaza **muy alta** de ocurrencia de incendios de la cobertura vegetal en zonas de bosques, cultivos y pastos, localizados en los siguientes municipios y sectores aledaños:

CAQUETÁ: Puerto Rico, San Vicente Del Caguán.

ALERTA NARANJA DESLIZAMIENTOS DE TIERRA

Se pronostica amenaza moderada por deslizamientos de tierra en áreas inestables en jurisdicción de los municipios:

PUTUMAYO: San Francisco

ALERTA NARANJA INCENDIOS DE LA COBERTURA VEGETAL

Amenaza **alta** de ocurrencia de incendios de la cobertura vegetal en zonas de bosques, cultivos y pastos, localizados en los siguientes municipios y sectores aledaños:

CAQUETÁ: Puerto Rico

MAR CARIBE

ALERTA NARANJA OLEAJE Y VIENTO

Para el día de hoy, especialmente en horas de la noche y madrugada de mañana jueves, se prevén condiciones de amenaza para la travesía en embarcaciones menores en amplios sectores del Centro y Oriente del Caribe colombiano, especialmente, mar adentro, por cuenta del oleaje que variará entre 2.0 – 4.0 metros y el viento que se aproximará a 20 – 30 nudos (36 – 54 km/h) con ráfagas superiores. Se recomienda a usuarios consultar con las Capitanías de puerto antes de zarpar.

ALERTA AMARILLA TIEMPO LLUVIOSO

En sectores del Golfo de Urabá se esperan precipitaciones en horas de la noche y madrugada de mañana jueves con probabilidad en algunos casos de tormentas eléctricas y rachas de viento, se recomienda a usuarios de embarcaciones menores consultar con las Capitanías de puerto en zonas de inminente tempestad.

ALERTA AMARILLA PLEAMARES

Hasta el próximo 12 de agosto del presente año se espera una de las pleamares más representativas del mes en el Archipiélago de San Andrés y Providencia asociada con la marea astronómica, se recomienda a habitantes costeros estar atentos a la evolución del fenómeno.

OCÉANO PACÍFICO

ALERTA AMARILLA TIEMPO LLUVIOSO

En el Centro y Norte del Pacífico nacional, mar adentro y cerca de la costa, se pronostican condiciones lluviosas con probabilidad en algunos casos de actividad eléctrica y rachas de viento, por lo que se sugiere a usuarios de pequeñas embarcaciones consultar con las Capitanías de puerto en zonas de tempestad inminente.

ALERTA ROJA, PARA TOMAR ACCIÓN Advierte a los sistemas de prevención y atención de desastres sobre la amenaza que puede ocasionar un fenómeno con efectos adversos sobre la población, el cual requiere la atención inmediata por parte de la población y de los cuerpos de atención y socorro. Se emite una alerta sólo cuando la identificación de un evento extraordinario indique la probabilidad de amenaza inminente y cuando la gravedad del fenómeno implique la movilización de personas y equipos, interrumpiendo el normal desarrollo de sus actividades cotidianas.

ALERTA NARANJA, PARA PREPARARSE Indica la presencia de un fenómeno. No implica amenaza inmediata y como tanto es catalogado como un mensaje para informarse y prepararse. El aviso implica vigilancia continua ya que las condiciones son propicias para el desarrollo de un fenómeno, sin que se requiera permanecer alerta.

ALERTA AMARILLA, PARA INFORMARSE Es un mensaje oficial por el cual se difunde información. Por lo regular se refiere a eventos observados, reportados o registrados y puede contener algunos elementos de pronóstico a manera de orientación. Por sus características pretéritas y futuras difiere del aviso y de la alerta, y por lo general no está encaminado a alertar sino a informar.

CONDICIONES NORMALES La información que se suministra se encuentra dentro de los rangos normales.

°C: grados Celsius

m: metros

mm: milímetros

msnm: metros sobre nivel del mar

KPH: kilómetros por hora

GOES: Geostationary Operational Environmental Satellites (Satélite Geoestacionario Operacional Ambiental).

GOES-13 es el designado GOES-Este, localizado en 75° W sobre el ecuador geográfico.

PNN: Parque Nacional Natural

SFF: Santuario de Fauna y Flora

Ricardo Lozano Picón, Director General
Julián Corrales, Jefe Oficina de Pronósticos y Alertas
Juan Francisco Alameda, Coordinador de Alertas Ambientales

Profesionales en turno:
Carlos PINZON, John VALENCIA, Alberto PARDO, Eliana RINCON, Jairo SALAZAR, Daniel USECHE y Mauricio TORRES
Internet: <http://www.ideam.gov.co>
Correo electrónico servicio@ideam.gov.co * alertasideam@ideam.gov.co
Carrera 10 N° 20 - 30 ** Piso 9, Bogotá, D.C.
Teléfono: 3421586.