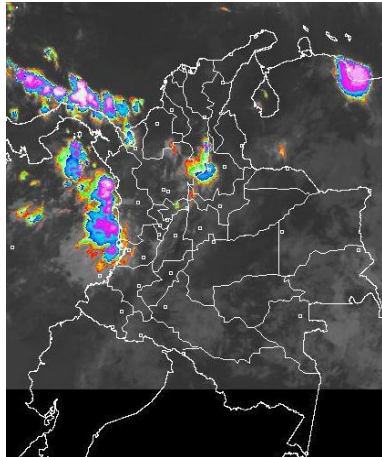


CONDICIONES HIDROMETEOROLÓGICAS ACTUALES

El paso de una onda tropical ha favorecido el incremento de las precipitaciones durante las últimas 24 horas en amplios sectores de la Región Caribe, Antioquia, los Santanderes y Chocó, mientras que en el Sur del Territorio nacional prevalecen las condiciones secas con posibilidad de heladas o descensos significativos de las temperaturas del aire en sectores de Nariño y Cauca. **ALERTA ROJA** por incendios de la cobertura vegetal, en la Región Andina y en algunos sectores de la región Caribe. **ALERTA NARANJA** debido a niveles continúan con niveles bajos y de restricción para la navegación, especialmente en el sector comprendido entre Barrancabermeja (Santander) y San Pablo (Bolívar). **ALERTA NARANJA** debido a que continúan en el rango de altos, los niveles de los ríos Humea y Meta.

IMAGEN SATELITAL

Imagen GOES-14 * 09 de agosto de 2012 * Hora 8:00 a. m. HLC



PRONÓSTICO CONDICIONES METEOROLÓGICAS ESPECIALES

ÁREA DEL VOLCÁN CERRO MACHÍN (coordenadas: 4.80 - 75.62)

Cielo parcialmente nublado. Predominio de tiempo seco.

Servicio Geológico Colombiano lo reporta en **NIVEL AMARILLO (III): CAMBIOS EN EL COMPORTAMIENTO DE LA ACTIVIDAD VOLCÁNICA**

ELEVACIÓN (pies)	DIRECCIÓN	VELOCIDAD	
		NUDOS	KPH
10,000	SURESTE	10 - 15	18 - 28
18,000	ESTE	20 - 25	37 - 46
24,000	ESTE	15	28
30,000	NORESTE	10	18

ÁREA DEL VOLCÁN NEVADO DEL HUILA (coordenadas: 2.92 - 76.05)

Cielo entre ligera y parcialmente nublado con predominio de tiempo seco durante la mañana, en la tarde son probables algunas lloviznas ocasionales y de corta duración.

Servicio Geológico Colombiano lo reporta en **NIVEL AMARILLO (III): CAMBIOS EN EL COMPORTAMIENTO DE LA ACTIVIDAD VOLCÁNICA**

ELEVACIÓN (pies)	DIRECCIÓN	VELOCIDAD	
		NUDOS	KPH
10,000	SURESTE	10 - 15	28 - 28
18,000	ESTE	20 - 25	37 - 46
24,000	NORESTE	10	18
30,000	NOROESTE	5-10	9-18

ÁREA DEL VOLCÁN GALERAS (coordenadas: 1.55 - 77.37)

Cielo parcialmente nublado con predominio de tiempo seco.

Servicio Geológico Colombiano lo reporta en **NIVEL AMARILLO (III): CAMBIOS EN EL COMPORTAMIENTO DE LA ACTIVIDAD VOLCÁNICA**

ELEVACIÓN (pies)	DIRECCIÓN	VELOCIDAD	
		NUDOS	KPH
10,000	SURESTE	15 - 20	28 - 37
18,000	ESTE	20	37
24,000	NOROESTE	5-10	9-18
30,000	NOROESTE	10-15	18-28

ÁREA DEL VOLCÁN DEL RUIZ (coordenadas: 4.89 - 75.32)

Cielo parcialmente nublado. Precipitaciones entre ligeras y moderadas principalmente en horas de la tarde y la noche.

Servicio Geológico Colombiano lo reporta en **NIVEL NARANJA (II): CAMBIOS EN EL COMPORTAMIENTO DE LA ACTIVIDAD VOLCÁNICA**

ELEVACIÓN (pies)	DIRECCIÓN	VELOCIDAD	
		NUDOS	KPH
10,000	SURESTE	10 - 15	18 - 28
18,000	ESTE	20 - 25	37 - 46
24,000	ESTE	10 - 15	18 - 28
30,000	NORESTE	10 - 15	18 - 28

MÁS DESTACADO

ALERTA ROJA. PARA TOMAR ACCIÓN **ALERTA NARANJA. PARA PREPARARSE** **ALERTA AMARILLA. PARA INFORMARSE**

- Las lluvias de mayor consideración se registraron principalmente en el norte de la región Andina y algunos sectores de la región Caribe, alcanzando el mayor volumen en el municipio de **Santiago de tolú (Sucre)** con **131.0 mm**.
- La persistencia de condiciones secas con poca nubosidad en el Sur de la Región Andina, particularmente en sectores de Cauca y Nariño podrá favorecer durante los próximos días descensos significativos de las temperaturas del aire o heladas en horas de las madrugadas, se recomienda a habitantes de los altiplanos estar atentos a la evolución del fenómeno.
- ALERTA ROJA** Debido a las condiciones de reducción significativa de las lluvias en los departamentos de: Boyacá, Huila, Tolima, Valle del Cauca, Cauca, Nariño y sur occidente de Cundinamarca y de acuerdo a las tendencias meteorológicas para los próximos días, se espera tiempo seco en gran parte del país y déficit de lluvias en las regiones antes mencionadas. Pueden presentarse moderados desabastecimientos en algunos ríos que sirven de fuente de captación para algunos acueductos.
- ALERTA ROJA** Amenaza muy alta de incendios de la cobertura vegetal en algunos sectores de las regiones Andina y Caribe.
- ALERTA NARANJA** Amenaza moderada a alta de deslizamientos de tierra en zonas inestables y de alta pendiente en algunos sectores del piedemonte llanero.
- ALERTA NARANJA** Niveles bajos en el Río Magdalena, especialmente en el sector comprendido entre Barrancabermeja (Santander) y San Pablo (Bolívar).
- ALERTA NARANJA** Para las cuencas alta y media del río Meta y varios de sus afluentes, cuya tendencia es de ascenso moderado.
- ALERTA AMARILLA** Por la probabilidad de vendavales en la región Caribe, especialmente en zonas de sabana, esto debido al tránsito de ondas tropicales normales para la época.
- ALERTA AMARILLA** Por incremento moderado de niveles de varios afluentes al río Orinoco
- ALERTA AMARILLA** Por incremento moderado de niveles, en varios sectores del río Bogotá, especialmente en sus cuencas media y baja.

TEMPERATURAS MÁXIMAS

A continuación se relacionan los municipios donde se presentaron temperaturas iguales o superiores a 35.0°C:

DEPARTAMENTO	MUNICIPIOS
ATLANTICO	Soledad (35.0°C)
CESAR	Valledupar (37.0°C)
CUNDINAMARCA	Puerto Salgar (36.8°C)
HUILA	Villavieja (39.0°C), Neiva (37.3°C), Baraya (37.2°C), Campoalegré (37.1°C), Palermo (36.8°C)
LA GUAJIRA	Manaure (36.3°C), Maicao (35.4°C), Riohacha (35.0°C)
META	Puerto Lleras (35.6°C)
NORTE DE SANTANDER	Sardinata (36.2°C), Cúcuta (35.1°C)
SANTANDER	Sabana De Torres (35.6°C)
TOLIMA	Saldaña (39.2°C), Flandes (39.0°C), Prado (38.4°C), Valle De San Juan (37.8°C), Ambalema (37.6°C), Armero (37.0°C), Ataco (35.6°C)

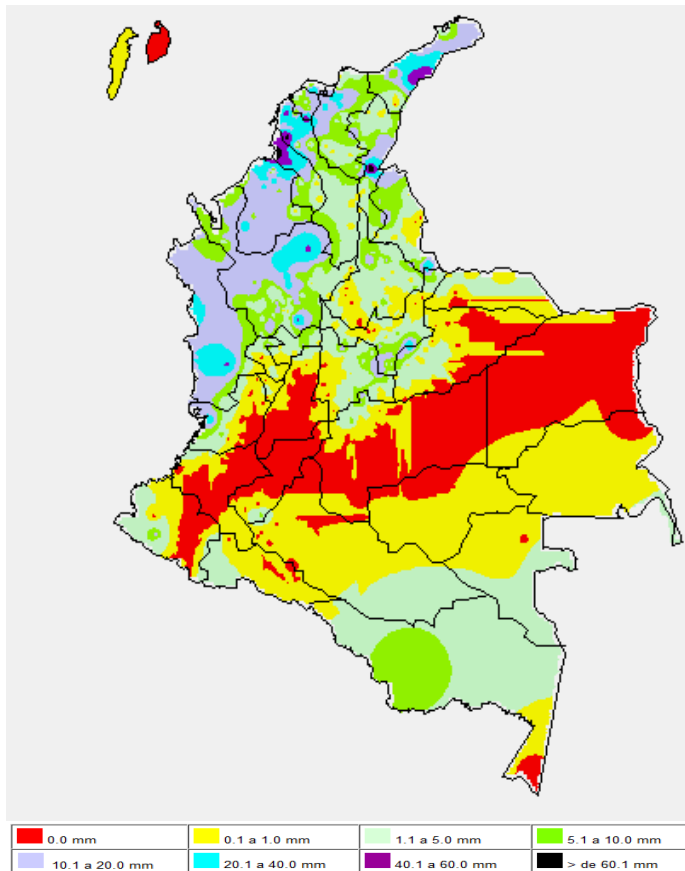
PRECIPITACIONES

A continuación se relacionan los municipios donde en las últimas 24 horas se registraron precipitaciones iguales o superiores a 30.0 mm:

DEPARTAMENTO	MUNICIPIOS
ANTIOQUIA	San Francisco (50.0), Zaragoza (44.0), Zaragoza (38.7), Valdivia (30.0)
ATLANTICO	Suan (65.0), Soledad (36.6)
BOLIVAR	María La Baja (72.8), María La Baja (54.5), Turbaco (53.8)
BOYACA	Pajarito (36.2)
CESAR	Curumaní (74.8)
CHOCO	Condoto (60.0)
CORDOBA	San Bernardo Del Viento (56.0), Chinú (38.0)
LA GUAJIRA	Hatonuevo (54.8), Maicao (51.0), Riohacha (39.6)
MAGDALENA	Puebloviejo (30.0)
NORTE DE SANTANDER	Toledo (41.0)
SUCRE	Santiago De Tolú (131.0) , Sincelejo (53.4), Corozal (43.3), Chalan (40.0)

MAPA DE PRECIPITACIÓN DIARIA

Desde las 7:00 a.m. del miércoles 08 de agosto hasta las 7:00 a.m. del jueves 09 de agosto de 2012.



ESTADO DE LOS EMBALSES

A continuación se relacionan los volúmenes útiles diarios (expresados en porcentaje) de reservas de algunos embalses de acuerdo con información consultada en XM:

EMBALSE	DEPARTAMENTO	VOLUMEN ÚTIL DIARIO (%)
MIEL I	Caldas	48.57
MIRAFLORES	Antioquia	87.41
EL PEÑOL	Antioquia	94.54
PLAYAS	Antioquia	34.83
PORCE II	Antioquia	33.87
PORCE III	Antioquia	38.45
PUNCHINÁ	Antioquia	60.24
RIOGRANDE 2	Antioquia	73.39
SAN LORENZO	Antioquia	42.94
TRONERAS	Antioquia	56.93
URRÁ I	Córdoba	64.28
AGREGADO BOGOTÁ	Cundinamarca	83.02
BETANIA	Huila	86.99
MUÑA	Cundinamarca	100.05
PRADO	Tolima	60.59
CHUZA	Cundinamarca	87.48
ESMERALDA	Boyacá	96.40
GUAVIO	Cundinamarca	98.98
ALTO ANCHICAYÁ	Valle del Cauca	8.32
CALIMA 1	Valle del Cauca	86.23
SALVAJINA	Cauca	51.38
NEUSA	Cundinamarca	72.71
SISGA	Cundinamarca	88.15
TOMINÉ	Cundinamarca	84.14

PRONÓSTICO METEOROLÓGICO

REGIÓN	PRONÓSTICO
SABANA DE BOGOTÁ	<p>Jueves: En la mañana se espera nubosidad variada a lo largo de la ciudad y de la sabana con predominio de tiempo seco. En la tarde y noche algunas lloviznas intermitentes sobre los Cerros Orientales y sectores del Noroccidente de la Sabana.</p> <p>Viernes: A lo largo de la jornada cielo entre parcialmente nublado y nublado con lluvias ligeras ocasionales en horas de la tarde y noche hacia sectores Nororientales de la ciudad y de la Sabana.</p>
ANDINA	<p>Jueves: En horas de la mañana se espera cielo parcialmente nublado con lluvias entre ligeras a moderadas en sectores de Antioquia, los Santanderes, Eje Cafetero, Boyacá y Magdalena Medio. En la tarde y noche incremento de la nubosidad al Norte de la región, especialmente en los Santanderes, Caldas y Antioquia en donde se estiman lluvias moderadas; hacia Boyacá y Cundinamarca se esperan lloviznas o lluvias ligeras.</p> <p>Viernes: Durante las primeras horas del día se presentarán condiciones de cielo parcialmente nublado con intervalos soleados y predominio de tiempo seco, especialmente en horas de la mañana. En la noche se espera un incremento de la nubosidad en el Norte y Oriente de la región acompañado de lluvias entre ligeras a moderadas.</p>
CARIBE	<p>Jueves: Cielo mayormente nublado con lluvias de variada intensidad son esperadas a lo largo de la jornada. Durante las primeras horas del día y en la mañana las precipitaciones más intensas se concentrarán en Córdoba, Bolívar y Sucre; el resto de la región con lluvias dispersas entre ligeras a moderadas. Hacia la tarde y noche se prevén lluvias entre moderadas y fuertes en sectores del Golfo de Urabá, Atlántico, Magdalena; Lluvias de menor intensidad en las inmediaciones de la Sierra Nevada de Santa Marta, Norte de Cesar. Sectores de Córdoba, Sucre y Bolívar.</p> <p>Viernes: Durante la jornada se prevé cielo parcialmente cubierto con lluvias entre ligeras y moderadas en el Golfo de Urabá, Córdoba, Sur de La Guajira y Cesar especialmente en la tarde y noche.</p>
ARCHIPIÉLAGO DE SAN ANDRÉS, PROVIDENCIA Y SANTA CATALINA	<p>Jueves: En el transcurso de la jornada se espera cielo con nubosidad variada acompañada de precipitaciones entre ligeras a moderadas</p> <p>Viernes: Se espera cielo parcialmente cubierto a cubierto con intervalos lluviosos a lo largo de la jornada.</p>
MAR CARIBE	<p>Jueves: Cielo entre parcialmente nublado en amplios sectores de la zona marítima, Con precipitaciones especialmente en el Centro y Occidente del área.</p> <p>Viernes: Se estima cielo parcialmente cubierto en horas de la mañana y la tarde, en horas de la noche incremento ligero de la nubosidad con algunas lluvias ligeras y dispersas.</p>
PACÍFICA	<p>Jueves: En el transcurso de la mañana prevalecerá cielo entre parcialmente nublado y nublado con lluvias de variada intensidad en Chocó y litoral del Valle del Cauca. En la tarde y noche cielo nublado con lluvias entre moderadas a fuertes en Chocó y precipitaciones ligeras de corta duración en Valle del Cauca.</p> <p>Viernes: Durante la mañana se prevé cielo parcialmente cubierto y tiempo seco en gran parte de la región, excepto por algunas lloviznas y/o lluvias ligeras en el departamento de Chocó. En la tarde y noche se espera el desarrollo de algunos núcleos nubosos acompañados de lluvias moderadas.</p>
INSULAR PACÍFICA	<p>Jueves: Se estima cielo parcialmente cubierto con lluvias en Gorgona y Malpelo durante la mañana y tarde.</p> <p>Viernes: Cielo parcialmente cubierto con lluvias de variada intensidad principalmente en Malpelo.</p>
OCEANO PACIFICO	<p>Jueves: Se espera cielo parcialmente cubierto con precipitaciones de variada intensidad especialmente en horas de la mañana y tarde, las más intensas cercas al litoral de Choco y Valle del Cauca.</p> <p>Viernes: Se estiman lluvias entre ligeras a moderadas cerca del litoral Norte y centro de la zona marítima, en horas de la mañana principalmente.</p>
ORINOQUIA	<p>Jueves: Durante la mañana se espera cielo parcialmente nublado con predominio de tiempo seco en gran parte de la región; algunas lloviznas o lluvias ligeras hacia el piedemonte llanero. En la tarde y noche se incremento de la nubosidad acompañado de algunas lluvias de carácter ligero en Vichada, Meta y Occidente de Casanare.</p> <p>Viernes: Cielo parcialmente nublado con lluvias entre ligeras y moderadas sobre el Occidente de Vichada en horas de la tarde y noche. En el resto de la región predominio de tiempo seco.</p>
AMAZONICA	<p>Jueves: A lo largo de la jornada predominaran las condiciones de cielo entre ligera y parcialmente cubierto con tiempo seco; sin embargo no se descartan algunas lloviznas o lluvias ligeras hacia el Oriente de la región, finalizando la tarde.</p> <p>Viernes: En la mañana y tarde se presentará cielo ligeramente cubierto y tiempo seco. En la noche se espera un incremento de la nubosidad con precipitaciones ligeras en sectores del Oriente de la región.</p>

ALERTAS VIGENTES

Para mayor información sobre el Pronóstico del Estado del Tiempo, Informes Técnicos Diarios y Comunicados Especiales, e informes de otras áreas temáticas, tales como Hidrología, Deslizamientos de Tierra e Incendios, se sugiere consultar la siguiente dirección electrónica: www.ideam.gov.co

REGIÓN CARIBE

ALERTA ROJA INCENDIOS DE LA COBERTURA VEGETAL

Amenaza **muy alta** de ocurrencia de incendios de la cobertura vegetal en zonas de bosques, cultivos y pastos, localizados en los siguientes municipios y sectores aledaños:

LA GUAJIRA: Uribia.

ALERTA NARANJA INCENDIOS DE LA COBERTURA VEGETAL

Amenaza **alta** de ocurrencia de incendios de la cobertura vegetal en zonas de bosques, cultivos y pastos, localizados en los siguientes municipios y sectores aledaños:

CESAR: El Paso y Valledupar.

LA GUAJIRA: Albania, Maicao, Manaure

ALERTA NARANJA NIVELES ALTOS RIO SAN JORGE

En las horas de la mañana de hoy, se reportó un incremento en los niveles del río San Jorge a la altura de la población de Montelíbano (Córdoba), se espera que durante el día continúe la tendencia al ascenso, debido a las condiciones meteorológicas reinantes en la zona

ALERTA AMARILLA PROBABILIDAD DE VENDAVALES

Para esta época del año es muy común la ocurrencia de vendavales por causa del periódico tránsito de ondas tropicales en la Región Caribe, especialmente en zonas de sabana o llanura estos fenómenos atmosféricos pueden alcanzar vientos entre moderados a fuertes que podrían destechar casas, tumbiar árboles o postes de energía entre otros daños. El IDEAM recomienda estar muy atentos y tomar las medidas preventivas necesarias.

REGIÓN ANDINA

ALERTA ROJA CONDICIONES SECAS Y CONSIDERABLE REDUCCIÓN DE LAS PRECIPITACIONES

Aunque es normal para la época del año (temporada seca), se observa que se presenta una marcada tendencia de reducción significativa de las lluvias, siendo más notoria ésta condición en los departamentos de Norte de Santander, Boyacá, Huila, Tolima, Valle del Cauca, Cauca y Nariño; de acuerdo a las tendencias meteorológicas se espera tiempo seco en gran parte del país y déficit de lluvias en las regiones antes mencionadas. Como resultado de ésta situación se pueden presentar moderados desabastecimientos de agua en algunos acueductos. Se prevé que la anterior situación se extienda hasta mediados del mes de septiembre, período para el cual se estima comience la segunda temporada de lluvias en el país. El IDEAM advierte sobre la alta probabilidad de afectación por incendios forestales y sequías en los sectores antes mencionados, y hace un llamado de atención a las empresas operadoras de acueductos, a los operadores de acueductos veredales y al público en general, para que realicen un monitoreo constante de las reservas de agua y planeación y uso adecuado de la mismas en los siguientes meses.

ALERTA ROJA INCENDIOS DE LA COBERTURA VEGETAL

Amenaza **muy alta** de ocurrencia de incendios de la cobertura vegetal en zonas de bosques, cultivos y pastos, localizados en los siguientes municipios y sectores aledaños:

CAUCA: Bolívar, Caloto, Corinto, Caldoño, Guachene, Jambaló, Miranda, Morales, Padilla, Piendamó, Páez, Popayán, Puerto Tejada, San Sebastián, Santander De Quilichao, Silvia, Sotará (Paispambá), Toribío, Totoró, Villa Rica.

CUNDINAMARCA: Girardot

HUILA: Aipe, Algeciras, Baraya, Campoalegre, Colombia, Hobo, Neiva, Paicol, Palermo, Pital, Rivera, Tello, Teruel, Villavieja, Rivera, Yaguará.

NARIÑO: Albán (San José), Buesaco, Cumbal, Cumbitara, El Tambo, Ipiales, La Cruz, Pasto, San Bernardo, San Lorenzo, Sapuyes, Potosí, Cuaspud (Carlosama), Puerres, Contadero, Gualmatán, Pupiales, Iles, Guachucal, Ospina, Imués, Yacuanquer, Tangua, Güaitarilla, Consacá, Túquerres, Providencia, Ancuyá, Nariño, Sandoná, Mallama (Piedrancha), La Florida, Santa Cruz (Guachavés), Linares, El Tablón, Chachagüí, Arboleda (Berruecos), San Pedro De Cartago (Cartago), Samaniego, El Peñol, Belén, Colón (Génova), Taminango, La Unión, Los Andes (Sotomayor), Córdoba, Policarpa, Funes

TOLIMA: Alpujarra, Guamo, Natagaima, Planadas, Saldaña, Purificación, Suárez. Flandes Rioblanco, Chaparral

VALLE DEL CAUCA: Cali, Candelaria, Palmira. Bolívar, Jamundi, Florida, Buga

Especial atención ameritan, Parque Nacional Natural Las Hermosas, Parque Nacional Natural Cordillera de los Picachos, Parque Nacional Natural farallones de Cali, Parque Nacional Natural Nevado del Huila, Parque Nacional Natural Puracé y Santuario de Fauna y Flora Galeras.

ALERTA ROJA HELADAS

La persistencia de condiciones secas con poca nubosidad en el Sur de la Región Andina, particularmente en sectores de Cauca y Nariño podrá favorecer durante los próximos días descensos significativos de las temperaturas del aire o heladas en horas de las madrugadas, se recomienda especial atención a los Consejos Departamentales de Gestión del Riesgo de Desastres – CDGRD y a los Consejos Municipales de Gestión del Riesgo de Desastres- CMGRD y habitantes de la zona.

ALERTA NARANJA INCENDIOS DE LA COBERTURA VEGETAL

Amenaza **alta** de ocurrencia de incendios de la cobertura vegetal en zonas de bosques, cultivos y pastos, localizados en los siguientes municipios y sectores aledaños:

CAUCA: Cajibío, Inzá, Puracé (Coconuco)

CUNDINAMARCA: Ricaurte

HUILA: Agrado, Baraya, Colombia, Gigante, Guadalupe, La Argentina, La Plata, Salado blanco, Suaza, Tarqui, Tesalia, Timana, Elias, San Agustín, Garzón, Iquira, Santa María

NARIÑO: Pasto

TOLIMA: San Antonio.

NORTE DE SANTANDER: San Cayetano, Los Patios y Cúcuta

ALERTA NARANJA NIVELES ALTOS EN SECTORES DE AFLUENTES AL RIO BOGOTA

Continúa la disminución de lluvias al norte de la Sabana de Bogotá y adicionalmente, también los daños en el jaillón que encauza las aguas del río Chicú (municipio de Cota, Cundinamarca), están siendo controlados; sin embargo, el IDEAM recomienda mantener ésta alerta, lo mismo que la recomendación para los pobladores en éstas áreas ribereñas para que estén atentos a comunicados del CLOPAD.

ALERTA NARANJA NIVELES BAJOS CUENCA MEDIA DEL RIO MAGDALENA

Aunque en forma moderada se han presentado incremento de los niveles del río Magdalena, todavía éstos siguen presentando restricción en la navegación, siendo los puntos más críticos en los siguientes sectores:

BOLÍVAR: Kilómetro 518 (San Pablo-Canaletal) y Kilómetro 298 (Pinillos)

CESAR: Kilómetro 402 en el corregimiento de Campoalegre (municipio de Tamalameque)

Por ésta situación, se recomienda a los usuarios, estar atentos a la información diaria emitida por las diferentes Capitánías de Puertos en las áreas de influencia.

ALERTA NARANJA EL SERVICIO GEOLOGICO COLOMBIANO INFORMA DE CONDICIONES DE ALERTA NARANJA PARA LA ZONA DE INFLUENCIA DEL NEVADO DEL RUIZ.

De acuerdo con la información del Servicio Geológico Colombiano, se tiene probabilidad de caída de materiales y deslizamientos de laderas, condición que de presentarse, podría causar taponamiento y represamiento sobre corrientes en estribaciones del Nevado del Ruiz. Se recomienda especial atención a los Consejo Departamental de Gestión del Riesgo de Desastres – CDGRD y al Consejo Municipal de Gestión del Riesgo de Desastres- CMGRD estar atentos a los niveles de los ríos en los cuales el IDEAM mantiene un monitoreo permanente.

Para mayor información se sugiere consultar la siguiente dirección del Observatorio de Manizales: <http://www.ingecoinas.gov.co/Manizales.aspx>

ALERTA AMARILLA NIVELES EN ASCENSO DEL RÍO BOGOTA (CUENCAS MEDIA Y BAJA)

De acuerdo con datos provenientes de la EAAB en los puntos de monitoreo de Puente La Virgen, Gibraltar y La Isla, se presenta una moderada tendencia de ascenso del río Bogotá, aunque sus niveles se encuentran por debajo de la cota de afectación.

ALERTA AMARILLA NIVELES BAJOS EN EL RÍO CAUCA Y SUS PRINCIPALES AFLUENTES (CUENCAS ALTA Y MEDIA)

Debido a la considerable disminución de las lluvias, el río Cauca y sus principales afluentes, los cuales son fuente de abastecimiento para varios municipios (especialmente del norte del departamento del Cauca y en las zonas sur y centro del departamento del Valle del Cauca), ha incidido es restricciones moderadas de operación en algunos acueductos. Se recomienda a los operadores de los mismos, estar atentos ante ésta situación de déficit de agua.

REGIÓN ORINOQUIA

ALERTA ROJA INCENDIOS DE LA COBERTURA VEGETAL

Amenaza **muy alta** de ocurrencia de incendios de la cobertura vegetal en zonas de bosques, cultivos y pastos, localizados en los siguientes municipios y sectores aledaños:

META: La Macarena y La Uribe

Especial atención amerita el Parque Nacional Natural Sierra de la Macarena.

ALERTA ROJA DESLIZAMIENTOS DE TIERRA

Se pronostica amenaza alta a muy alta por deslizamientos de tierra en áreas inestables en jurisdicción de los municipios:

NORTE DE SANTANDER: Toledo.

BOYACÁ: Aquitania, Campohermoso, Cubará, Labranzagrande, Macanal, Miraflores, Páez, Pajarito y San Luis de Gaceno.

CASANARE: Aguazul, Chámeza, Recetor, Sabanalarga, Tauramena y Yopal.

ALERTA NARANJA CRECIENTES SUBITAS EN LA CUENCA DEL RÍO HUMEA

Se mantiene la condición de niveles altos en el río Humea a la altura del municipio de Medina (Cundinamarca), condición que se mantendrá en el transcurso del día, ante la probabilidad de lluvias en esa zona.

ALERTA NARANJA DESLIZAMIENTOS DE TIERRA

Se pronostica amenaza moderada por deslizamientos de tierra en áreas inestables en jurisdicción de los municipios:

CUNDINAMARCA: Guayabetal, Medina, Paratebueno y Ubalá.

META: Acacias y Villavicencio.

ALERTA AMARILLA CUENCA DEL RÍO META

Durante los últimos dos días se ha reportado un descenso en los niveles del río Meta a la altura de Puerto López y Cabuyaro, sin embargo algunos afluentes especialmente en la parte alta (estribaciones del piedemonte llanero), continúan registrando fluctuaciones importantes. Igualmente es importante que los pobladores de zonas ribereñas bajas del río Ariari y en la cuenca alta del río Aguasclaras (afluente del río Ariari, aguas arriba de Cubarral) hasta las zonas bajas de las riberas de los ríos Guejar, Guape y Grande, estar pendientes, debido a que no se descarta la ocurrencia de crecientes súbitas en la zona.

ALERTA AMARILLA NIVELES EN ASCENSO DE VARIOS RÍOS DE LA CUENCA DEL ORINOCO

Aunque normales para la época, son sostenidos los incrementos de los niveles del río Orinoco y de varios de sus afluentes (se destacan los ríos Tomo, Tuparro, Vichada y Guaviare); los niveles registrados se encuentran en varios puntos muy próximos a las cotas críticas, por lo cual se sugiere a la población de sectores bajos estar atentos ante la eventualidad de crecidas lentas, en especial para sectores bajos y de sabanas entre Puerto Carreño y Puerto Nariño (Vichada).

REGIÓN PÁCIFICA

ALERTA NARANJA DESLIZAMIENTOS DE TIERRA

Se pronostica amenaza moderada por deslizamientos de tierra en áreas inestables en jurisdicción de los municipios:

CHOCÓ: Atrato (Yuto), Bajo Baudó (Pizarro), Istmina, Medio Baudó (Boca De Pepé), Medio San Juan (Andagoya) y Quibdó.

VALLE DEL CAUCA: Buenaventura y Dagua.

REGIÓN AMAZÓNICA

ALERTA ROJA INCENDIOS DE LA COBERTURA VEGETAL

Amenaza **muy alta** de ocurrencia de incendios de la cobertura vegetal en zonas de bosques, cultivos y pastos, localizados en los siguientes municipios y sectores aledaños:

CAQUETÁ: Puerto Rico, San Vicente Del Caguán.

ALERTA NARANJA DESLIZAMIENTOS DE TIERRA

Se pronostica amenaza moderada por deslizamientos de tierra en áreas inestables en jurisdicción de los municipios:

PUTUMAYO: San Francisco

ALERTA NARANJA INCENDIOS DE LA COBERTURA VEGETAL

Amenaza **alta** de ocurrencia de incendios de la cobertura vegetal en zonas de bosques, cultivos y pastos, localizados en los siguientes municipios y sectores aledaños:

CAQUETÁ: Doncello, Florencia, El Paujil

PUTUMAYO: Colón

MAR CARIBE

ALERTA NARANJA OLEAJE Y VIENTO

Para el día de hoy, se mantendrán las condiciones de amenaza para la travesía en embarcaciones menores en amplios sectores del Centro y Oriente del Caribe colombiano, especialmente, mar adentro, por cuenta del oleaje que variará entre 2.0 – 4.0 metros y el viento que se aproximará a 20 – 30 nudos (36 – 54 km/h) con ráfagas superiores. Se recomienda a usuarios consultar con las Capitanías de puerto antes de zarpar.

ALERTA AMARILLA TIEMPO LLUVIOSO

En amplios sectores de la zona marítima nacional se esperan precipitaciones durante la jornada con probabilidad en algunos casos de tormentas eléctricas y rachas de viento, se recomienda a usuarios de embarcaciones menores consultar con las Capitanías de puerto en zonas de inminente tempestad.

ALERTA AMARILLA PLEAMARES

Hasta el próximo 12 de agosto del presente año se espera una de las pleamares más representativas del mes en el Archipiélago de San Andrés y Providencia asociada con la marea astronómica, se recomienda a habitantes costeros estar atentos a la evolución del fenómeno.

OCEANO PACÍFICO

ALERTA AMARILLA TIEMPO LLUVIOSO

En el Centro y Norte del Pacífico nacional, especialmente mar adentro y cerca de la costa, se pronostican condiciones lluviosas con probabilidad en algunos casos de actividad eléctrica y rachas de viento, por lo que se sugiere a usuarios de pequeñas embarcaciones consultar con las Capitanías de puerto en zonas de tempestad inminente.

ALERTA ROJA, PARA TOMAR ACCIÓN Advierte a los sistemas de prevención y atención de desastres sobre la amenaza que puede ocasionar un fenómeno con efectos adversos sobre la población, el cual requiere la atención inmediata por parte de la población y de los cuerpos de atención y socorro. Se emite una alerta sólo cuando la identificación de un evento extraordinario indique la probabilidad de amenaza inminente y cuando la gravedad del fenómeno implique la movilización de personas y equipos, interrumpiendo el normal desarrollo de sus actividades cotidianas.

ALERTA NARANJA, PARA PREPARARSE Indica la presencia de un fenómeno. No implica amenaza inmediata y como tanto es catalogado como un mensaje para informarse y prepararse. El aviso implica vigilancia continua ya que las condiciones son propicias para el desarrollo de un fenómeno, sin que se requiera permanecer alerta.

ALERTA AMARILLA, PARA INFORMARSE Es un mensaje oficial por el cual se difunde información. Por lo regular se refiere a eventos observados, reportados o registrados y puede contener algunos elementos de pronóstico a manera de orientación. Por sus características pretéritas y futuras difiere del aviso y de la alerta, y por lo general no está encaminado a alertar sino a informar.

CONDICIONES NORMALES La información que se suministra se encuentra dentro de los rangos normales.

°C: grados Celsius

m: metros

mm: milímetros

msnm: metros sobre nivel del mar

KPH: kilómetros por hora

GOES: Geostationary Operational Environmental Satellites (Satélite Geoestacionario Operacional Ambiental).

GOES-13 es el designado GOES-Este, localizado en 75° W sobre el ecuador geográfico.

PNN: Parque Nacional Natural

SFF: Santuario de Fauna y Flora

Ricardo Lozano Picón, Director General
Julían Corrales, Jefe Oficina de Pronósticos y Alertas
Juan Francisco Alameda, Coordinador de Alertas Ambientales

Profesionales en turno:

Nicolás CUADROS, Leidy RODRIGUEZ, Oscar MARTINEZ, Eliana RINCON, Carlos ORTEGON,

Gloria L. ARANGO, Daniel USECHE y Mauricio TORRES

Internet: <http://www.ideam.gov.co>

Correo electrónico servicio@ideam.gov.co * alertasideam@ideam.gov.co

Carrera 10 N° 20 - 30 ** Piso 9, Bogotá, D.C.

Teléfono: 3421586.