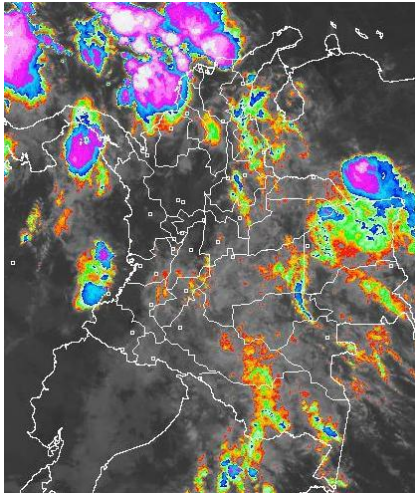


CONDICIONES HIDROMETEOROLÓGICAS ACTUALES

Debido al tránsito de una onda tropical por el Norte del territorio nacional, se han fortalecido las precipitaciones en esta área además de algunos sectores de la Orinoquía y Región Pacífica. Se espera se mantengan estas condiciones durante las próximas horas especialmente en las estribaciones de la Sierra Nevada de Santa Marta y sectores del litoral Caribe. al se Aunque en gran parte del Territorio nacional se registraron condiciones lluviosas se mantendrá la **ALERTA ROJA** por incendios de la cobertura vegetal, en algunos sectores específicos de las regiones Andina, Caribe, Orinoquía y Amazonia. **ALERTA ROJA** por niveles bajos y restricción para la navegación, especialmente en el sector comprendido entre Barrancabermeja (Santander) y San Pablo (Bolívar).

IMAGEN SATELITAL

Imagen GOES-14 * de agosto de 2012 * Hora 9:00 a. m. HLC



ÁREA DEL VOLCÁN CERRO MACHÍN (coordenadas: 4.80 - 75.62)

Durante la jornada se espera cielo entre parcialmente cubierto y cubierto con precipitaciones entre ligeras y moderadas, especialmente en horas de la tarde.

Servicio Geológico Colombiano lo reporta en **NIVEL AMARILLO (III): CAMBIOS EN EL COMPORTAMIENTO DE LA ACTIVIDAD VOLCÁNICA**

ELEVACIÓN (pies)	DIRECCIÓN	VELOCIDAD	
		NUDOS	KPH
10,000	SURESTE	5 - 10	9 - 18
18,000	ESTE	15 - 20	28 - 37
24,000	ESTE	20 - 25	37 - 46
30,000	NORESTE	15 - 20	28 - 37

ÁREA DEL VOLCÁN NEVADO DEL HUILA (coordenadas: 2.92 - 76.05)

En la mañana se prevé cielo parcialmente nublado con intervalos nubosos y precipitaciones moderadas. En la tarde y noche se estima cielo semicubierto con precipitaciones ligeras e intermitentes.

Servicio Geológico Colombiano lo reporta en **NIVEL AMARILLO (III): CAMBIOS EN EL COMPORTAMIENTO DE LA ACTIVIDAD VOLCÁNICA**

ELEVACIÓN (pies)	DIRECCIÓN	VELOCIDAD	
		NUDOS	KPH
10,000	SURESTE	10 - 15	18 - 28
18,000	ESTE	20 - 25	37 - 46
24,000	ESTE	15 - 20	28 - 37
30,000	NORESTE	15 - 20	28 - 37

ÁREA DEL VOLCÁN GALERAS (coordenadas: 1.55 - 77.37)

A lo largo del día se esperan condiciones de cielo parcialmente cubierto con predominio de tiempo seco.

Servicio Geológico Colombiano lo reporta en **NIVEL AMARILLO (III): CAMBIOS EN EL COMPORTAMIENTO DE LA ACTIVIDAD VOLCÁNICA**

ELEVACIÓN (pies)	DIRECCIÓN	VELOCIDAD	
		NUDOS	KPH
10,000	SURESTE	5 - 10	9 - 18
18,000	ESTE	15 - 20	28 - 37
24,000	ESTE	20 - 25	37 - 46
30,000	NORESTE	15 - 20	28 - 37

ÁREA DEL VOLCÁN DEL RUÍZ (coordenadas: 4.89 - 75.32)

En el transcurso del día se presentará cielo entre semicubierto y cubierto con precipitaciones de variada intensidad, las más fuertes se esperan en horas de la tarde.

Servicio Geológico Colombiano lo reporta en **NIVEL NARANJA (II): CAMBIOS EN EL COMPORTAMIENTO DE LA ACTIVIDAD VOLCÁNICA**

ELEVACIÓN (pies)	DIRECCIÓN	VELOCIDAD	
		NUDOS	KPH
10,000	SURESTE	5 - 10	9 - 18
18,000	ESTE	20 - 25	37 - 46
24,000	ESTE	15 - 20	28 - 37
30,000	VARIABLE	15 - 20	28 - 37

PRONÓSTICO CONDICIONES METEOROLÓGICAS ESPECIALES

MÁS DESTACADO

ALERTA ROJA. PARA TOMAR ACCIÓN **ALERTA NARANJA. PARA PREPARARSE** **ALERTA AMARILLA. PARA INFORMARSE**

- Las lluvias se incrementaron de manera significativa en todo el territorio nacional, siendo el día de ayer el día más lluvioso de lo que va corrido del mes de agosto. El mayor volumen de precipitación se presentó en el municipio de **San José del Guaviare (Guaviare)** con **90.0 mm**.
- ALERTA ROJA.** Debido a las condiciones de reducción significativa de las lluvias en los departamentos de: Boyacá, Huila, Tolima, Valle del Cauca, Cauca, Nariño y sur occidente de Cundinamarca y de acuerdo a las tendencias meteorológicas para los próximos días, se espera tiempo seco en gran parte del país y déficit de lluvias en las regiones antes mencionadas. Pueden presentarse moderados desabastecimientos en algunos ríos que sirven de fuente de captación para algunos acueductos.
- ALERTA ROJA.** Amenaza muy alta de incendios de la cobertura vegetal en algunos sectores de las regiones Andina, Caribe, Orinoquía y Amazonia.
- ALERTA ROJA.** Niveles bajos en el río Magdalena, especialmente en el sector comprendido entre Barrancabermeja (Santander) y San Pablo (Bolívar) El nivel del río Magdalena en Barranca en horas de la mañana era de 1.4 m. de dato de mira y con tendencia al descenso.
- ALERTA NARANJA.** Amenaza moderada a alta de deslizamientos de tierra en zonas inestables y de alta pendiente en algunos sectores del piedemonte llanero.
- ALERTA AMARILLA.** Por la probabilidad de vendavales en la región Caribe, especialmente en zonas de sabana, esto debido al tránsito de ondas tropicales normales para la época.
- ALERTA AMARILLA.** Por incremento moderado de niveles en los ríos Inirida y Orinoco

TEMPERATURAS MÁXIMAS

A continuación se relacionan los municipios donde se presentaron temperaturas iguales o superiores a 35.0°C:

DEPARTAMENTO	MUNICIPIOS
CESAR	Valledupar (36.4°C)
LA GUAJIRA	Manauare (36.4°C), Uribia (36.2°C)

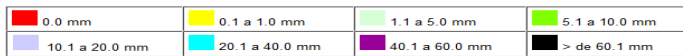
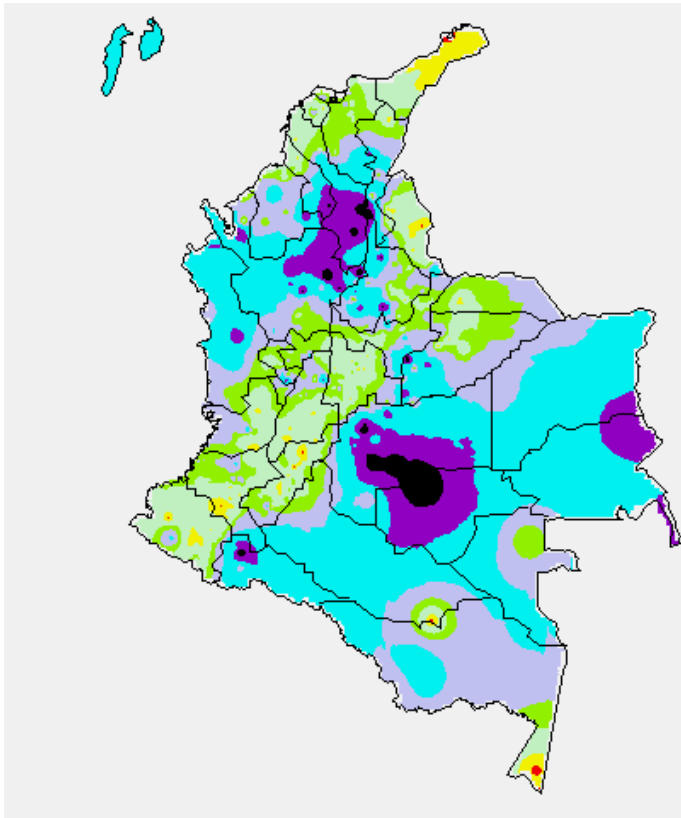
PRECIPITACIONES

A continuación se relacionan los municipios donde en las últimas 24 horas se registraron precipitaciones iguales o superiores a 30.0 mm:

DEPARTAMENTO	MUNICIPIOS
ANTIOQUIA	Yondó (86.0), Remedios (83.0), Apartado (81.0), Puerto Berrio (66.0), Gómez Plata (64.0), Valdivia (61.0), Zaragoza (59.0), Apartado (53.6), Turbo (49.0), Yarumal (43.4), Frontino (42.0), Amalfi (37.0), Belmira (32.8), Carepa (32.5), Angostura (32.0), Chigorodó (30.2)
BOLIVAR	Morales (69.0), Simití (66.0), Córdoba (38.0)
BOYACA	Campohermoso (35.8), Sogamoso (30.0)
CALDAS	Marquetalia (35.0)
CAQUETA	Valparaiso (37.0)
CASANARE	Chámeza (76.0), Aguazul (49.0), Aguazul (39.0)
CESAR	Gamarra (83.0), La Gloria (75.0), El Paso (46.0), Astrea (40.2), Curumani (30.0)
CHOCO	Quibdó (54.0)
CORDOBA	Ayapel (47.0), Montería (38.9)
GUAINIA	Inirida (48.0)
GUAVIARE	San José Del Guaviare (90.0)
META	Cubarral (84.0), Vistahermosa (76.0), Cubarral (74.0), Puerto Rico (70.0), Villavicencio (62.0), Barranca De Upiá (59.6), San Juan De Arama (59.0), San Juan De Arama (51.0), San Martín (48.0), Cubarral (38.0), Mesetas (36.0), Puerto López (30.0)
NORTE DE SANTANDER	Toledo (40.0)
PUTUMAYO	Villagarzón (85.7), Mocoa (65.7), Mocoa (51.5), San Francisco (46.3)
RISARALDA	Santa Rosa De Cabal (79.5), Pereira (40.0)
SAN ANDRES Y PROVIDENCIA	San Andrés (33.7)
SANTANDER	Contratación (70.0), Chima (68.2), Sabana De Torres (65.8), Cimitarra (49.0), Puerto Parra (42.0), Guadalupe (40.0), Gambita (35.3), Puerto Parra (35.0),
SUCRE	Majagual (62.0), Sucre (52.0)
TOLIMA	Ambalema (46.7)
VALLE DEL CAUCA	Vijes (34.0)
VICHADA	Cumaribo (40.0)

MAPA DE PRECIPITACIÓN DIARIA

Desde las 7:00 a.m. del lunes 13 de agosto hasta las 7:00 a.m. del martes 14 de agosto de 2012.



ESTADO DE LOS EMBALSES

A continuación se relacionan los volúmenes útiles diarios (expresados en porcentaje) de reservas de algunos embalses de acuerdo con información consultada en XM:

EMBALSE	DEPARTAMENTO	VOLUMEN ÚTIL DIARIO (%)
MIEL I	Caldas	42.05
MIRAFLORES	Antioquia	85.16
EL PEÑOL	Antioquia	94.14
PLAYAS	Antioquia	53.54
PORCE II	Antioquia	10.52
PORCE III	Antioquia	90.36
PUNCHINÁ	Antioquia	51.56
RIOGRANDE 2	Antioquia	67.73
SAN LORENZO	Antioquia	42.77
TRONERAS	Antioquia	42.55
URRÁ I	Córdoba	66.87
AGREGADO BOGOTÁ	Cundinamarca	83.49
BETANIA	Huila	83.72
MUÑA	Cundinamarca	100.05
PRADO	Tolima	54.40
CHUZA	Cundinamarca	87.99
ESMERALDA	Boyacá	95.29
GUAVIO	Cundinamarca	98.39
ALTO ANCHICAYÁ	Valle del Cauca	5.80
CALIMA 1	Valle del Cauca	82.59
SALVAJINA	Cauca	49.52
NEUSA	Cundinamarca	74.95
SISGA	Cundinamarca	88.69
TOMINÉ	Cundinamarca	84.29

PRONÓSTICO METEOROLÓGICO

REGIÓN	PRONÓSTICO
SABANA DE BOGOTÁ	Martes: En gran parte de la sabana y de la ciudad de Bogotá se esperan nubosidad variada con lloviznas o lluvias ligeras ocasionales durante la jornada, especialmente después del mediodía en sectores del Oriente y Norte de la Sabana y de la Ciudad. Miércoles: Durante la mañana cielo nublado con lloviznas especialmente a en sectores de los cerros orientales. En la tarde y noche cielo seminublado y predominio de tiempo seco; no se descartan algunas lluvias ligeras al Oriente de la sabana.
ANDINA	Martes: En horas de la mañana se espera nubosidad abundante al Centro y Norte de la región con lluvias moderadas en sectores de los Santanderes y Norte de Antioquia; lloviznas y/o lluvias ligeras en gran parte de la zona montañosa de Tolima, Huila, Cauca y hacia el Altiplano Cundiboyacense. En la tarde y noche se estiman precipitaciones de variada intensidad, especialmente en sectores de montaña de Cundinamarca, Antioquia, Eje Cafetero, los Santanderes; de menor intensidad en el Altiplano Cundiboyacense, Valle del Cauca, Tolima, Huila y Cauca. Miércoles: En horas de la mañana, se estiman lluvias en sectores de Antioquia y Santanderes. En la tarde y noche, se prevé precipitaciones en amplios sectores de Antioquia, Santanderes y zonas de montaña de Cauca y Valle. Lluvias menos intensas en el Altiplano Cundiboyacense.
CARIBE	Martes: En la mañana se espera cielo entre parcial a mayormente nublado con lluvias en amplios sectores del Sur y Centro de la región, las más intensas se prevé en sectores de Córdoba y Urabá y hacia el Norte de Bolívar. En horas de la tarde y de la noche se prevé precipitaciones entre moderadas y fuertes hacia las estribaciones de la Sierra Nevada de Santa Marta, sectores del Sur de La Guajira, Magdalena y Norte de Cesar; lluvias de menor intensidad en Atlántico, Bolívar y Sucre. En momentos de lluvia intensa no se descarta la presencia de actividad eléctrica. Miércoles: Durante la jornada son previstas lluvias entre moderadas y fuertes en sectores de Urabá, Córdoba, Sucre, y Estribaciones de la Sierra Nevada de Santa Marta especialmente en horas de la tarde y noche.
ARCHIPIÉLAGO DE SAN ANDRÉS, PROVIDENCIA Y SANTA CATALINA	Martes: Cielo seminublado con lluvias entre ligeras a moderadas ocasionales durante el día Miércoles: Durante la jornada cielo parcialmente nublado con lluvias entre ligeras a moderadas en la tarde y noche.
MAR CARIBE	Martes: Cielo parcialmente cubierto con predominio de tiempo seco en el Oriente del Caribe nacional, en sectores del Centro y Occidente, son previstas lluvias con tormentas eléctricas a diferentes horas. Miércoles: Durante la jornada, se estiman condiciones de cielo nublado y seminublado con lluvias entre ligeras y moderadas.
PACÍFICA	Martes: A lo largo de la jornada se estiman condiciones nubosas con precipitaciones entre moderadas a fuertes en sectores de Chocó y litoral de Valle y Cauca, las más intensas en horas de la tarde y noche. Miércoles: Durante la mañana, son previstas lloviznas en Choco. En la tarde y noche, aumento de nubosidad y lluvias entre moderadas y fuertes en Choco, Valle y Cauca.
INSULAR PACÍFICA	Martes: Se prevé nubosidad variada con lluvias entre moderadas a fuertes en Gorgona y de menor intensidad en Malpelo. Miércoles: A lo largo de la jornada, cielo seminublado con lluvias de variada intensidad en Gorgona.
OCEANO PACÍFICO	Martes: Cielo entre parcialmente nublado y nublado con precipitaciones de variada intensidad en sectores del Centro y Norte de la zona marítima colombiana, en el Sur son pronosticadas lloviznas por la mañana en proximidades al litoral. Miércoles: A lo largo de la jornada, cielo seminublado con lluvias moderadas en sectores Norte y Sur de la zona tanto en altamar como cerca al litoral.
ORINOQUIA	Martes: A lo largo del día, cielo seminublado con precipitaciones entre moderadas y fuertes en Vichada, principalmente en horas de la tarde y de la noche. En sectores de Arauca, Casanare y Meta se estiman lluvias de menor intensidad. Miércoles: Durante el día se esperan lloviznas en gran parte de la región, exceptuando Vichada donde se prevé lluvias más intensas principalmente en la tarde y noche.
AMAZONICA	Martes: En la mañana se estima nubosidad abundante especialmente hacia el Sur con lluvias entre ligeras a moderadas en Amazonas, sectores de Guainía, Vaupés y Oriente de Caquetá. En la tarde atenuación de la nubosidad con lluvias ligeras en Amazonas y Vaupés. Durante la noche incremento de la nubosidad especialmente en sectores de Amazonas, Vaupés, Guainía y Caquetá. Miércoles: Cielo nublado con lloviznas y lluvias ligeras durante el día en gran parte de la región.

ALERTAS VIGENTES

Para mayor información sobre el Pronóstico del Estado del Tiempo, Informes Técnicos Diarios y Comunicados Especiales, e informes de otras áreas temáticas, tales como Hidrología, Deslizamientos de Tierra e Incendios, se sugiere consultar la siguiente dirección electrónica: www.ideam.gov.co

REGIÓN CARIBE

ALERTA ROJA INCENDIOS DE LA COBERTURA VEGETAL

Amenaza **muy alta** de ocurrencia de incendios de la cobertura vegetal en zonas de bosques, cultivos y pastos, localizados en los siguientes municipios y sectores aledaños:

LA GUAJIRA: Uribia.

ALERTA NARANJA INCENDIOS DE LA COBERTURA VEGETAL

Amenaza **alta** de ocurrencia de incendios de la cobertura vegetal en zonas de bosques, cultivos y pastos, localizados en los siguientes municipios y sectores aledaños:

CESAR: El Paso.

ALERTA AMARILLA NIVELES ALTOS EN RIO SAN JORGE.

El río San Pedro afluente en la parte alta de la cuenca del San Jorge presenta comportamiento de descenso del nivel en las últimas horas, sin embargo se sugiere continuar atentos debido a que persisten las lluvias en la parte alta.

ALERTA AMARILLA CRECIENTES SÚBITAS RIOS DE LA SIERRA NEVADA.

Los ríos que nacen en la Sierra Nevada presentan ascensos moderados en los últimos días y debido a que persiste la probabilidad de la lluvia no se descartan ascenso de carácter moderado, se sugiere prestar especial atención los cauces principales y afluentes de los ríos Cesar, Ranchería, Garavito, San Miguel, Palomino, Don Diego, Fundación y Aracataca.

ALERTA AMARILLA PROBABILIDAD DE VENDAVALES

Para esta época del año es muy común la ocurrencia de vendavales por causa del periódico tránsito de ondas tropicales en la Región Caribe, especialmente en zonas de sabana o llanura estos fenómenos atmosféricos pueden alcanzar vientos entre moderados a fuertes que podrían destechar casas, tumbar árboles o postes de energía entre otros daños. El IDEAM recomienda estar muy atentos y tomar las medidas preventivas necesarias.

REGIÓN ANDINA

ALERTA ROJA CONDICIONES SECAS Y CONSIDERABLE REDUCCIÓN DE LAS PRECIPITACIONES

Aunque es normal para la época del año (temporada seca), se observa que se presenta una marcada tendencia de reducción significativa de las lluvias, siendo más notoria ésta condición en los departamentos de Norte de Santander, Boyacá, Huila, Tolima, Valle del Cauca, Cauca y Nariño; de acuerdo a las tendencias meteorológicas se espera tiempo seco en gran parte del país y déficit de lluvias en las regiones antes mencionadas. Como resultado de ésta situación se pueden presentar moderados desabastecimientos de agua en algunos acueductos. Se prevé que la anterior situación se extienda hasta mediados del mes de septiembre, período para el cual se estima comience la segunda temporada de lluvias en el país. El IDEAM advierte sobre la alta probabilidad de afectación por incendios forestales y sequías en los sectores antes mencionados, y hace un llamado de atención a las empresas operadoras de acueductos, a los operadores de acueductos veredales y al público en general, para que realicen un monitoreo constante de las reservas de agua y planeación y uso adecuado de la mismas en los siguientes meses.

ALERTA ROJA INCENDIOS DE LA COBERTURA VEGETAL

Amenaza **muy alta** de ocurrencia de incendios de la cobertura vegetal en zonas de bosques, cultivos y pastos, localizados en los siguientes municipios y sectores aledaños:

BOYACÁ: Ráquira, Villa de Leyva.

CAUCA: Bolívar, El Tambo, Páez (Belalcázar), Silvia, Toribío, Totoró.

HUILA: Agrado, Aipe, Baraya, Colombia, Íquira, La Plata, Nátaga, Neiva, Paicol, Palermo, Pital, Tarqui, Tello, Teruel, Tesalia, Villavieja, Yaguará.

NARIÑO: Buesaco, Chachagüí, Consacá, Cuaspud (Carlosama), Cumbal, El Tablón, El Tambo, Funes, Guachucal, Güaitarilla, Iles, Imués, La Florida, La Llanada, La Unión, Linares, Los Andes (Sotomayor), Mallama (Piedrancha), Nariño, Ospina, Pasto, Pupiales, Samaniego, San Lorenzo, San Pedro De Cartago (Cartago), Sandoná, Santa Cruz (Guachavés), Sapuyes, Taminango, Tangua, Túquerres, Yacuanquer.

TOLIMA: Alpujarra, Ataco, Chaparral, Dolores, Natagaima, Planadas, Prado, Rioblanco.

VALLE DEL CAUCA: Bolívar, Buga, Bugalagrande, Guacarí, La Unión, Palmira, Roldanillo, Sevilla, Tuluá, Zarzal.

Especial atención ameritan, Parque Nacional Natural Las Hermosas, Parque Nacional Natural Cordillera de Los Picachos, Parque Nacional Natural Farallones de Cali, Parque Nacional Natural Nevado del Huila, Parque Nacional Natural Puracé y Santuario de Fauna y Flora Galeras.

ALERTA ROJA NIVELES BAJOS CUENCA MEDIA DEL RIO MAGDALENA. Continúa el lento descenso en los niveles del río Magdalena a la altura de Barrancabermeja, con niveles por debajo de 1.5 metros de valor de mira, por lo que nuevamente, se pueden estar presentando restricción en los niveles para la navegación, siendo los puntos más críticos en los siguientes sectores:

BOLÍVAR: Kilómetro 518 (San Pablo-Canaletal) y Kilómetro 298 (Pinillos)

CESAR: Kilómetro 402 en el corregimiento de Campoalegre (municipio de Tamalameque)

Se espera un descenso en los niveles en el transcurso del día de hoy.

Por ésta situación, se recomienda a los usuarios, estar atentos a la información diaria emitida por las diferentes Capitanías de Puertos en las áreas de influencia.

ALERTA NARANJA INCENDIOS DE LA COBERTURA VEGETAL

Amenaza **alta** de ocurrencia de incendios de la cobertura vegetal en zonas de bosques, cultivos y pastos, localizados en los siguientes municipios y sectores aledaños:

BOYACÁ: Iza, Susacón.

CAUCA: Cajibío, Caldono, Caloto, Corinto, Guachene, Inzá, Jambaló, Miranda, Morales, Padilla, Piendamó, Popayán, Puerto Tejada, Puracé (Coconuco), Sotaró (Paispambá), Timbio, Villa Rica.

CALDAS: Neira, Salamina.

CUNDINAMARCA: Puerto Salgar.

NARIÑO: Albán (San José), Aldana, Ancuyá, Arboleda (Berruecos), Barbacoas, Contadero, El Peñol, Gualmatán, Ipiales, Potosí, Providencia, Puerres, San Bernardo.

NORTE DE SANTANDER: Gramalote, Sardinata.

TOLIMA: Coyaima, Guamo, Ibagué, Murillo, Purificación, Rovira, Saldaña, San Antonio, San Luis, Valle De San Juan, Villarrica.

HUILA: Algeciras, Campoalegre, Elías, Garzón, Gigante, Guadalupe, Hobo, La Argentina, Santa María.

QUINDIO: Génova, Pijao.

VALLE DEL CAUCA: Caicedonia, Cali, Calima (El Darién), Candelaria, El Cerrito, El Dovio, Florida, Ginebra, Jamundí, La Victoria, Trujillo, Yotoco, Yumbo.

ALERTA NARANJA EL SERVICIO GEOLOGICO COLOMBIANO INFORMA DE CONDICIONES DE ALERTA NARANJA PARA LA ZONA DE INFLUENCIA DEL NEVADO DEL RUIZ.

De acuerdo con la información del Servicio Geológico Colombiano, se tiene probabilidad de caída de materiales y deslizamientos de laderas, condición que de presentarse, podría causar taponamiento y represamiento sobre corrientes en estribaciones del Nevado del Ruiz. Se recomienda especial atención a los Consejo Departamental de Gestión del Riesgo de Desastres – CDGRD y al Consejo Municipal de Gestión del Riesgo de Desastres- CMGRD estar atentos a los niveles de los ríos en los cuales el IDEAM mantiene un monitoreo permanente.

Para mayor información se sugiere consultar la siguiente dirección del Observatorio de Manizales: <http://www.ingominas.gov.co/Manizales.aspx>

ALERTA AMARILLA NIVELES BAJOS EN EL RÍO CAUCA Y SUS PRINCIPALES AFLUENTES (CUENCAS ALTA Y MEDIA).

Los niveles en general se encuentran estables tanto en el cauce principal del río Cauca, como en sus principales afluentes, los cuales son fuente de abastecimiento para varios municipios (especialmente del norte del departamento del Cauca y en las zonas sur y centro del departamento del Valle del Cauca), ha incidido en restricciones moderadas de operación en algunos acueductos. Se recomienda a los operadores de los mismos, estar atentos ante ésta situación de déficit de agua.

ALERTA AMARILLA CRECIENTES SÚBITAS RÍO NECHI.

Como consecuencia de las intensas lluvias registradas el día de ayer el río Nechí, afluente al Cauca en la parte baja, registra a la altura de Nechí-Antioquia un comportamiento de ascenso. Debido a que es probable que la tendencia se mantenga algunas horas se sugiere estar atentos a la evolución del evento, principalmente en los sectores bajos.

REGIÓN ORINOQUIA

ALERTA ROJA INCENDIOS DE LA COBERTURA VEGETAL

Amenaza **muy alta** de ocurrencia de incendios de la cobertura vegetal en zonas de bosques, cultivos y pastos, localizados en los siguientes municipios y sectores aledaños:

ARAUCA: Tame.

CASANARE: San Luis De Palenque, Trinidad.

META: Puerto Lleras, La Uribe.

Especial atención amerita el Parque Nacional Natural Sierra de la Macarena.

ALERTA ROJA DESLIZAMIENTOS DE TIERRA

Se pronostica amenaza alta por deslizamientos de tierra en áreas inestables en jurisdicción de los municipios:

NORTE DE SANTANDER: Toledo.

BOYACÁ: Aquitania, Campohermoso, Cubará, Labranzagrande, Páez, Pajarito y San Luis de Gaceno.

CASANARE: Aguazul, Chámeza, Recetor, Sabanalarga, Tauramena y Yopal.

ALERTA NARANJA INCENDIOS DE LA COBERTURA VEGETAL

Amenaza **alta** de ocurrencia de incendios de la cobertura vegetal en zonas de bosques, cultivos y pastos, localizados en los siguientes municipios y sectores aledaños

META: La Macarena, Puerto Rico.

ALERTA NARANJA DESLIZAMIENTOS DE TIERRA

Se pronostica amenaza moderada por deslizamientos de tierra en áreas inestables en jurisdicción de los municipios:

CUNDINAMARCA: Guayabetal, Medina, Paratebueno y Ubalá.
META: Acacías y Villavicencio.

ALERTA AMARILLA NIVELES EN ASCENSO RIO ORINOCO

Aunque normales para la época, son sostenidos los incrementos de los niveles del río Orinoco y de varios de sus afluentes (se destacan los ríos Inírida, Tomo, Tuparro, Vichada y Guaviare); los niveles registrados se encuentran en varios puntos muy próximos a las cotas críticas, por lo cual se sugiere a la población de sectores bajos estar atentos ante la eventualidad de crecidas lentas, en especial para sectores bajos y de sabanas ante Puerto Carreño y Puerto Nariño (Vichada).

ALERTA AMARILLA NIVELES EN ASCENSO RIO INIRIDA

Tendencia de ascenso moderado se observa en el río Inírida, a la altura de la población de Puerto Inírida (Guainía), los niveles son normales y se encuentran en el rango de valores altos.

ALERTA AMARILLA CRECIENTES SÚBITAS RÍOS DEL PIEDEMONTE.

Debido a las precipitaciones observadas en los últimos días se han registrado ascensos importantes del nivel en los ríos del Piedemonte Llanero. Por tanto, debido a lo probabilidad que persistan las lluvias se sugiere estar atentos ante la ocurrencia de crecientes súbitas, especial atención a los ríos Guejar, Guayabero, Ruda y Metica.

REGIÓN PÁCIFICA

ALERTA NARANJA DESLIZAMIENTOS DE TIERRA

Se pronostica amenaza moderada por deslizamientos de tierra en áreas inestables en jurisdicción de los municipios:

CHOCÓ: Atrato (Yuto), Bajo Baudó (Pizarro), Istmina, Medio Baudó (Boca De Pepé), Medio San Juan (Andagoya) y Quibdó.

VALLE DEL CAUCA: Buenaventura y Dagua.

ALERTA AMARILLA CRECIENTES RÍO ATRATO.

A la altura del municipio de Lloró-Chocó sobre el río Atrato se registró un crecientes súbita que alcanzó los 7 m en horas de la madrugada, por lo anterior se sugiere estar atentos al incrementos de niveles debido al tránsito de la onda de creciente a lo largo de cauce principal, especialmente a la altura de Quibdó – Chocó donde los niveles se encuentran en ascenso con valores altos. Adicionalmente se espera que persistan las lluvias a lo largo de la cuenca.

REGIÓN AMAZÓNICA

ALERTA ROJA INCENDIOS DE LA COBERTURA VEGETAL

Amenaza **muy alta** de ocurrencia de incendios de la cobertura vegetal en zonas de bosques, cultivos y pastos, localizados en los siguientes municipios y sectores aledaños:

CAQUETÁ: El Doncello, El Paujil, Florencia, Valparaíso.

ALERTA NARANJA INCENDIOS DE LA COBERTURA VEGETAL

Amenaza **alta** de ocurrencia de incendios de la cobertura vegetal en zonas de bosques, cultivos y pastos, localizados en los siguientes municipios y sectores aledaños:

GUAVIARE: Calamar, San José del Guaviare.

ALERTA NARANJA DESLIZAMIENTOS DE TIERRA

Se pronostica amenaza moderada por deslizamientos de tierra en áreas inestables en jurisdicción de los municipios:

PUTUMAYO: San Francisco

MAR CARIBE

ALERTA AMARILLA OLEAJE Y VIENTO

En amplios sectores del mar Caribe colombiano, especialmente en alta mar se prevén condiciones de peligro para la travesía de pequeñas embarcaciones por cuenta del oleaje que variará entre 2.0 – 3.5 metros y el viento que oscilará entre 20 - 30 nudos (37 - 56 km/h) con probabilidad de rachas mayores. Se recomienda a usuarios consultar con las Capitanías de puerto al transitar por el área.

ALERTA AMARILLA PLEAMARES

Hasta el próximo 16 de agosto, se espera una de las pleamares más representativas del mes en el litoral Caribe colombiano, se sugiere a habitantes costeros estar atentos a la evolución del fenómeno.

ALERTA NARANJA: TIEMPO LLUVIOSO

Sobre amplios sectores del Mar Caribe Colombiano y en sectores aledaños a las costas, incluidos el Archipiélago de San Andrés y Providencia, se esperan condiciones de tiempo lluvioso con probabilidad de tormenta eléctrica y rachas de viento, se recomienda a embarcaciones de poco calado consultar con las Capitanías de Puerto antes de zarpar ante inminente tempestad.

OCEANO PACÍFICO

ALERTA AMARILLA OLEAJE Y VIENTO

El día de hoy en alta mar, incluida el área de Malpelo, se estiman condiciones de amenaza para la travesía de pequeñas embarcaciones por cuenta del oleaje que variará entre los 2.0 a 3.0 metros y el viento con velocidades cercanas a 25 nudos (46 km/h). Por tal razón, se recomienda a los usuarios consultar con las Capitanías de puerto antes de zarpar.

ALERTA AMARILLA TIEMPO LLUVIOSO

En el transcurso del día de hoy, se estiman condiciones lluviosas con precipitaciones entre moderadas y fuertes, incluso con probabilidad de actividad eléctrica y ráfagas de viento en amplios sectores del Pacífico colombiano, incluyendo sectores aledaños al litoral. Por tal razón se recomienda a usuarios de pequeñas embarcaciones consultar con las Capitanías de puerto antes de zarpar y a los habitantes costeros estar atentos a la evolución del fenómeno.

ALERTA ROJA. PARA TOMAR ACCIÓN Advierte a los sistemas de prevención y atención de desastres sobre la amenaza que puede ocasionar un fenómeno con efectos adversos sobre la población, el cual requiere la atención inmediata por parte de la población y de los cuerpos de atención y socorro. Se emite una alerta sólo cuando la identificación de un evento extraordinario indique la probabilidad de amenaza inminente y cuando la gravedad del fenómeno implique la movilización de personas y equipos, interrumpiendo el normal desarrollo de sus actividades cotidianas.

ALERTA NARANJA. PARA PREPARARSE Indica la presencia de un fenómeno. No implica amenaza inmediata y como tanto es catalogado como un mensaje para informarse y prepararse. El aviso implica vigilancia continua ya que las condiciones son propicias para el desarrollo de un fenómeno, sin que se requiera permanecer alerta.

ALERTA AMARILLA. PARA INFORMARSE Es un mensaje oficial por el cual se difunde información. Por lo regular se refiere a eventos observados, reportados o registrados y puede contener algunos elementos de pronóstico a manera de orientación. Por sus características pretéritas y futuras difiere del aviso y de la alerta, y por lo general no está encaminado a alertar sino a informar.

CONDICIONES NORMALES La información que se suministra se encuentra dentro de los rangos normales.

°C: grados Celsius

m: metros

mm: milímetros

msnm: metros sobre nivel del mar

KPH: kilómetros por hora

GOES: Geostationary Operational Environmental Satellites (Satélite Geoestacionario Operacional Ambiental).

GOES-13 es el designado GOES-Este, localizado en 75° W sobre el ecuador geográfico.

PNN: Parque Nacional Natural

SFF: Santuario de Fauna y Flora

Ricardo Lozano Picón, Director General
Julían Corrales, Jefe Oficina de Pronósticos y Alertas
Juan Francisco Alameda, Coordinador de Alertas Ambientales

Profesionales en turno:
Hanmer ORJUELA, Nicolás CUADROS, Costanza ROSERO, Adriana BARBOSA, Eliana RINCON, Leidy RODRIGUEZ y Mauricio TORRES
Internet: <http://www.ideam.gov.co>
Correo electrónico servicio@ideam.gov.co * alertasideam@ideam.gov.co
Carrera 10 N° 20 - 30 ** Piso 9, Bogotá, D.C.
Teléfono: 3421586.