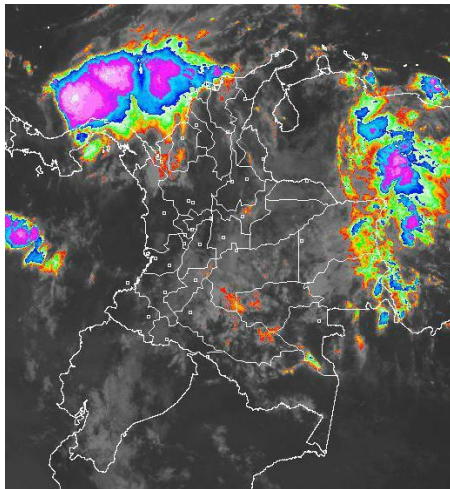


CONDICIONES HIDROMETEOROLÓGICAS ACTUALES

En gran parte del país predominan las condiciones nubosas y con el avance de una nueva onda tropical es posible que continúen las precipitaciones durante los próximos dos días en amplios sectores. Se mantendrá la **ALERTA ROJA** por incendios de la cobertura vegetal, en algunos sectores específicos de las regiones Andina y Caribe debido a la susceptibilidad de los ecosistemas. **ALERTA NARANJA** por niveles bajos en el río Magdalena especialmente en el sector comprendido entre Barrancabermeja (Santander) y San Pablo (Bolívar).

IMAGEN SATELITAL

Imagen GOES-13 * 18 de agosto de 2012 * Hora 9:00 a. m. HLC



PRONÓSTICO CONDICIONES METEOROLÓGICAS ESPECIALES

MÁS DESTACADO

ALERTA ROJA. PARA TOMAR ACCIÓN **ALERTA NARANJA. PARA PREPARARSE** **ALERTA AMARILLA. PARA INFORMARSE**

- Las lluvias se concentraron principalmente en las regiones Andina y Orinoquia. El mayor volumen de precipitación se presentó en el municipio de **Zaragoza (Antioquia)** con **106.0 mm**.
- ALERTA ROJA**. Debido a las condiciones de reducción significativa de las lluvias en los departamentos de: Boyacá, Huila, Tolima, Valle del Cauca, Cauca, Nariño y sur de Cundinamarca y de acuerdo a las tendencias meteorológicas para los próximos días, se espera tiempo seco en gran parte del país y déficit de lluvias en las regiones antes mencionadas. Pueden presentarse moderados desabastecimientos en algunos ríos que sirven de fuente de captación para algunos acueductos.
- ALERTA ROJA**. Amenaza alta de incendios de la cobertura vegetal en algunos sectores de las regiones Andina, Caribe.
- ALERTA NARANJA**. Niveles bajos en el río Magdalena, especialmente en el sector comprendido entre Barrancabermeja (Santander) y San Pablo (Bolívar). Se mantienen los niveles bajos y se recomienda a los usuarios estar atentos a la información diaria emitida por las diferentes Capitanías de Puertos en las áreas de influencia.
- ALERTA NARANJA**. Amenaza moderada a alta de deslizamientos de tierra en zonas inestables y de alta pendiente en algunos sectores del piedemonte llanero.
- ALERTA AMARILLA**. Por la probabilidad de vendavales en la región Caribe, especialmente en zonas de sabana, esto debido al tránsito de ondas tropicales normales para la época.
- ALERTA AMARILLA**. Por niveles altos en los ríos Inirida y Orinoco.

TEMPERATURAS MÁXIMAS

A continuación se relacionan los municipios donde se presentaron temperaturas iguales o superiores a 35.0°C:

DEPARTAMENTO	MUNICIPIOS
ANTIOQUIA	Támesis (54.4°C).
CESAR	Valledupar (36.6°C), Valledupar (36.4°C).
LA GUAJIRA	Manauere (38.8°C), Riohacha (36.2°C), Uribía (35.2°C).
NORTE DE SANTANDER	Cúcuta (36.4°C).
SANTANDER	Sabana De Torres (37.4°C).

PRECIPITACIONES

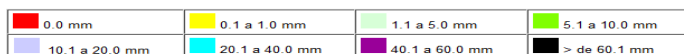
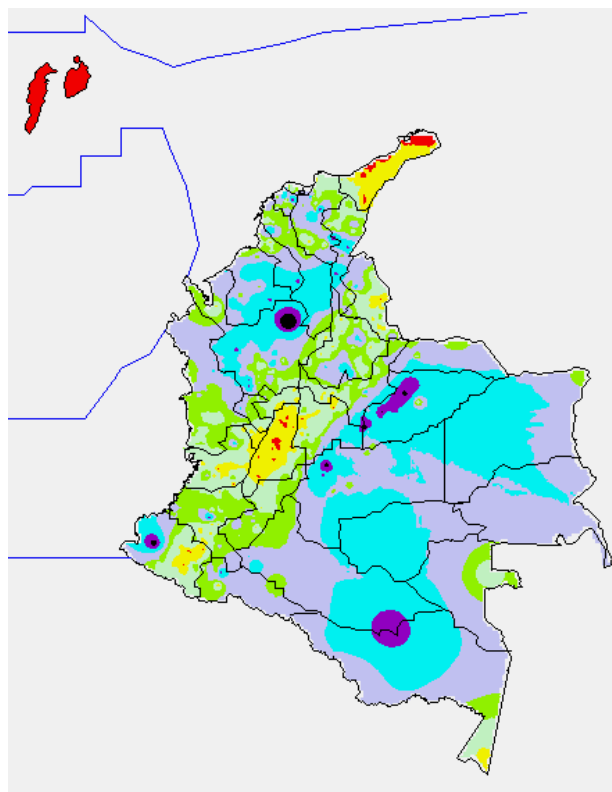
A continuación se relacionan los municipios donde en las últimas 24 horas se registraron precipitaciones iguales o superiores a 30.0 mm:

DEPARTAMENTO	MUNICIPIOS
ANTIOQUIA	Zaragoza (106), Pueblo rico (61), Frontino (53), Venecia (50.1), Concepción (41), Yarumal (33), Urrao (30.4).
ARAUCA	Tame (34.2).
ATLANTICO	Ponedera (55), Usiacurí (43.5), Puerto Colombia (31).
BOLIVAR	Santa Catalina (45), María La Baja (39.2), Simití (34), Morales (30.1).
BOYACA	Campohermoso (58.5), San Luis De Gaceno (34.2), Sogamoso (30).
CAQUETA	Solano (48), Valparaiso (30).
CASANARE	Sabanalarga (87), Pore (66), Aguazul (63.1), Paz De Ariporo (58.5), Yopal (45.2), Aguazul (30).
CAUCA	El Tambo (50).
CESAR	El Paso (49), Pelaya (44.1), Curumani (42), La Gloria (30).
CORDOBA	La Apartada (43), Montelíbano (36.7), Sahagún (34.2), Montería (32.6), Tierralta (30).
CUNDINAMARCA	Guayabetal (45), Gachalá (39.5), Medina (39).
GUAVIARE	San José Del Guaviare (31).
MAGDALENA	Fundación (60), Pivijay (41), Puebloviejo (30).
META	Cubarral (78), Cubarral (58), Lejanías (44), Mesetas (37), San Juan De Arama (30), Vistahermosa (30).

ÁREA DEL VOLCÁN CERRO MACHÍN (coordenadas: 4.80 - 75.62)			
Nubosidad variada con predominio de tiempo seco en la mañana, en la tarde y en la noche son previstas lloviznas.			
Servicio Geológico Colombiano lo reporta en NIVEL AMARILLO (III): CAMBIOS EN EL COMPORTAMIENTO DE LA ACTIVIDAD VOLCANICA			
ELEVACIÓN (pies)	DIRECCIÓN	VELOCIDAD	
		NUDOS	KPH
10,000	SURESTE	5	9
18,000	SURESTE	10 - 15	18 - 27
24,000	SURESTE	10 - 20	18 - 36
30,000	ESTE	10 - 20	18 - 36
ÁREA DEL VOLCÁN NEVADO DEL HUILA (coordenadas: 2.92 - 76.05)			
Cielo entre parcialmente nublado y nublado con precipitaciones ligeras a diferentes horas.			
Servicio Geológico Colombiano lo reporta en NIVEL AMARILLO (III): CAMBIOS EN EL COMPORTAMIENTO DE LA ACTIVIDAD VOLCANICA			
ELEVACIÓN (pies)	DIRECCIÓN	VELOCIDAD	
		NUDOS	KPH
10,000	SURESTE	5	9
18,000	SURESTE	10 - 15	18 - 27
24,000	SURESTE	10 - 25	18 - 45
30,000	ESTE	15 - 20	28 - 37
ÁREA DEL VOLCÁN GALERAS (coordenadas: 1.55 - 77.37)			
En la mañana y hasta entrada la tarde prevalecerán las condiciones secas, después son pronosticadas lluvias ligeras y dispersas.			
Servicio Geológico Colombiano lo reporta en NIVEL AMARILLO (III): CAMBIOS EN EL COMPORTAMIENTO DE LA ACTIVIDAD VOLCANICA			
ELEVACIÓN (pies)	DIRECCIÓN	VELOCIDAD	
		NUDOS	KPH
10,000	SURESTE	5 - 10	9 - 18
18,000	SURESTE	10 - 20	18 - 36
24,000	ESTE	15 - 20	27 - 36
30,000	ESTE	15 - 25	27 - 45
ÁREA DEL VOLCÁN DEL RUIZ (coordenadas: 4.89 - 75.32)			
En la mañana y durante las primeras horas de la tarde se prevén condiciones secas, luego se estiman precipitaciones ligeras.			
Servicio Geológico Colombiano lo reporta en NIVEL NARANJA (II): CAMBIOS EN EL COMPORTAMIENTO DE LA ACTIVIDAD VOLCANICA			
ELEVACIÓN (pies)	DIRECCIÓN	VELOCIDAD	
		NUDOS	KPH
10,000	SURESTE	5 - 10	9 - 18
18,000	SURESTE	15 - 20	28 - 37
24,000	SURESTE	10 - 20	18 - 36
30,000	ESTE	15 - 20	27 - 36

MAPA DE PRECIPITACIÓN DIARIA

Desde las 7:00 a.m. del viernes 17 de agosto hasta las 7:00 a.m. del sábado 18 de agosto de 2012.



ESTADO DE LOS EMBALSES

A continuación se relacionan los volúmenes útiles diarios (expresados en porcentaje) de reservas de algunos embalses de acuerdo con información consultada en XM:

EMBALSE	DEPARTAMENTO	VOLUMEN ÚTIL DIARIO (%)
MIEL I	Caldas	39.12
MIRAFLORES	Antioquia	86.35
EL PEÑOL	Antioquia	94.07
PLAYAS	Antioquia	60.55
PORCE II	Antioquia	15.42
PORCE III	Antioquia	98.37
PUNCHINÁ	Antioquia	71.01
RIOGRANDE 2	Antioquia	68.55
SAN LORENZO	Antioquia	45.07
TRONERAS	Antioquia	56.12
URRÁ I	Córdoba	70.55
AGREGADO BOGOTÁ	Cundinamarca	83.36
BETANIA	Huila	88.10
MUÑA	Cundinamarca	92.92
PRADO	Tolima	50.17
CHUZA	Cundinamarca	89.80
ESMERALDA	Boyacá	97.69
GUAVIO	Cundinamarca	98.96
ALTO ANCHICAYÁ	Valle del Cauca	5.73
CALIMA 1	Valle del Cauca	80.31
SALVAJINA	Cauca	48.91
NEUSA	Cundinamarca	73.43
SISGA	Cundinamarca	88.69
TOMINÉ	Cundinamarca	84.40

PRONÓSTICO METEOROLÓGICO

REGIÓN	PRONÓSTICO
SABANA DE BOGOTÁ	Sábado: Para el día de hoy se prevé cielo entre parcialmente nublado y nublado con lluvias variadas a diferentes horas, las precipitaciones de mayor intensidad se advierten en el Norte y Oriente de la Sabana y de la ciudad. Domingo: Cielo parcialmente cubierto con precipitaciones entre ligeras y moderadas, después del mediodía en algunos sectores del Oriente de la ciudad y del Noroccidente de la Sabana.
ANDINA	Sábado: En la mañana predominará el tiempo seco, después del mediodía y por la noche se estiman precipitaciones en varios sectores del Centro y Oriente de Cundinamarca, Antioquia, Santander, Norte de Santander, Caldas, Risaralda, Quindío, Tolima y Valle del Cauca. En sectores de Cauca, Huila y Nariño son posibles lloviznas dispersas, especialmente en zonas de montaña. Domingo: Se prevén lluvias entre ligeras y moderadas principalmente en horas de la tarde y de la noche en gran parte de Antioquia y los Santanderes, y en algunos sectores del Eje Cafetero, Cundinamarca, Tolima, Huila y Boyacá.
CARIBE	Sábado: Cielo entre parcialmente cubierto y cubierto con precipitaciones en amplios sectores, especialmente en la tarde y noche, inclusive no se descartan tormentas eléctricas en las estribaciones de la Sierra Nevada de Santa Marta y en sectores de Atlántico, Bolívar, Sucre, Córdoba y Urabá. Domingo: En el transcurso del día y de la noche se prevén condiciones lluviosas en amplios sectores de la Región, particularmente en Atlántico, Bolívar, Sucre, Córdoba y Urabá. Precipitaciones menos intensas en sectores de La Guajira y Norte de Cesar.
ARCHIPIÉLAGO DE SAN ANDRÉS, PROVIDENCIA Y SANTA CATALINA	Sábado: Cielo parcialmente nublado con precipitaciones entre ligeras y moderadas en horas de la tarde y de la noche, luego de una mañana seca. No se descartan tormentas eléctricas. Domingo: A lo largo del día esperen abundante nubosidad con lluvias moderadas especialmente en horas de la tarde y de la noche.
MAR CARIBE	Sábado: En gran parte de la zona marítima nacional se advierten precipitaciones, acompañadas en algunos casos de actividad eléctrica, especialmente enfrente del litoral de Atlántico, Bolívar, Sucre, Córdoba y Urabá. En el área de San Andrés y Providencia son previstas lloviznas después del mediodía. Domingo: Cielo entre parcialmente cubierto y cubierto con lluvias generalizadas, las más intensas con descargas eléctricas incluidas, se prevén en el Centro y Occidente del Caribe colombiano, incluido el Archipiélago.
PACÍFICA	Sábado: En la mañana y hasta entrada la tarde prevalecerán las condiciones secas con intervalos soleados, luego se advierten precipitaciones de variada intensidad en sectores de Chocó y Valle del Cauca. En Cauca y Nariño son previstas lloviznas dispersas. Domingo: En gran parte del Centro y Norte de la región persistirá el tiempo lluvioso con posibilidad de descargas eléctricas en sectores de Chocó, Valle del Cauca y Cauca. En Nariño por el contrario prevalecerán las condiciones secas.
INSULAR PACÍFICA	Viernes: En Malpelo y en Gorgona prevalecerán las condiciones nubosas con precipitaciones de ligeras a moderadas, en algunos casos acompañadas de actividad eléctrica. Sábado: A lo largo de la jornada se pronostican lluvias de ligeras a moderadas en Gorgona y lloviznas en Malpelo.
OCEANO PACIFICO	Sábado: En la mañana y hasta entrada la tarde esperen condiciones secas, salvo en el área de Malpelo donde lloverá con posibilidad de tormentas eléctricas. Al final de la tarde y por la noche las precipitaciones se concentrarán en sectores del Centro y Norte del Pacifico nacional con probabilidad de actividad eléctrica. Domingo: Cielo entre parcialmente nublado y nublado con lluvias de variada intensidad en sectores del Centro y Norte de la zona marítima colombiana, en el Sur son pronosticadas lloviznas dispersas por la mañana.
ORINOQUIA	Sábado: Cielo entre parcialmente nublado y nublado con lluvias en la mañana en sectores de Vichada, en la tarde y noche las precipitaciones tenderán a abarcar gran parte de la región, principalmente en el Piedemonte llanero. Domingo: A lo largo del día se estiman condiciones lluviosas en gran parte de la Región, las precipitaciones de mayor intensidad se prevén en sectores de Vichada y Piedemonte llanero, a la altura de Arauca, Casanare y Meta.
AMAZONICA	Sábado: Cielo parcialmente cubierto con predominio de tiempo seco en la mañana, salvo en sectores de Guainía donde lloverá a diferentes horas del día. Al final de la tarde y durante la noche son estimadas precipitaciones en sectores de Vaupés, Amazonas y Piedemonte amazónico, a la altura de Caquetá y Putumayo. Domingo: Durante la jornada, en gran parte de la Región son previstas lluvias, las más intensas se pronostican en horas de la tarde y de la noche en sectores de Amazonas, Vaupés, Caquetá, Guaviare y Guainía.

ALERTAS VIGENTES

Para mayor información sobre el Pronóstico del Estado del Tiempo, Informes Técnicos Diarios y Comunicados Especiales, e informes de otras áreas temáticas, tales como Hidrología, Deslizamientos de Tierra e Incendios, se sugiere consultar la siguiente dirección electrónica: www.ideam.gov.co

REGIÓN CARIBE

ALERTA ROJA INCENDIOS DE LA COBERTURA VEGETAL

Amenaza **muy alta** de ocurrencia de incendios de la cobertura vegetal en zonas de bosques, cultivos y pastos, localizados en los siguientes municipios y sectores aledaños:

LA GUAJIRA: Uribia y Manaure.

ALERTA AMARILLA CRECIENTES SÚBITAS RÍOS DE LA SIERRA NEVADA.

Los ríos de la Sierra Nevada presentan ascensos moderados de nivel en los últimos días y con la persistencia de las lluvias se pueden presentar nuevos incrementos de nivel en los ríos Cesar, Ranchería, Fundación y Aracataca, así como en los principales afluentes de estos ríos.

ALERTA AMARILLA NIVELES EN ASCENSO RÍO SAN JORGE.

En la cuenca alta del río San Jorge, el río San Pedro registró incrementos súbitos de nivel que mantendrán niveles en ascenso para el río San Jorge durante el día de hoy.

ALERTA AMARILLA PROBABILIDAD DE VENDAVALES

Para esta época del año es muy común la ocurrencia de vendavales por causa del periódico tránsito de ondas tropicales en la Región Caribe, especialmente en zonas de sabana o llanura estos fenómenos atmosféricos pueden alcanzar vientos entre moderados a fuertes que podrían destechar casas, tumbar árboles o postes de energía entre otros daños. El IDEAM recomienda estar muy atentos y tomar las medidas preventivas necesarias.

REGIÓN ANDINA

ALERTA ROJA CONDICIONES SECAS Y CONSIDERABLE REDUCCIÓN DE LAS PRECIPITACIONES

Aunque es normal para la época del año (temporada seca), se observa que se presenta una marcada tendencia de reducción significativa de las lluvias, siendo más notoria esta condición en los departamentos de Norte de Santander, Boyacá, Huila, Tolima, Valle del Cauca, Cauca y Nariño; de acuerdo a las tendencias meteorológicas se espera tiempo seco en gran parte del país y déficit de lluvias en las regiones antes mencionadas. Como resultado de esta situación se pueden presentar moderados desabastecimientos de agua en algunos acueductos. Se prevé que la anterior situación se extienda hasta mediados del mes de septiembre, período para el cual se estima comience la segunda temporada de lluvias en el país. El IDEAM advierte sobre la alta probabilidad de afectación por incendios forestales y sequías en los sectores antes mencionados, y hace un llamado de atención a las empresas operadoras de acueductos, a los operadores de acueductos veredales y al público en general, para que realicen un monitoreo constante de las reservas de agua y planeación y uso adecuado de la mismas en los siguientes meses.

ALERTA ROJA INCENDIOS DE LA COBERTURA VEGETAL

Amenaza **muy alta** de ocurrencia de incendios de la cobertura vegetal en zonas de bosques, cultivos y pastos, localizados en los siguientes municipios y sectores aledaños:

BOYACÁ: Ráquira, Susacón y Villa de Leyva.

CAUCA: Bolívar.

HUILA: Aipe.

NARIÑO: Buesaco, Chachagüí y Consacá.

TOLIMA: Ataco y Rioblanco.

VALLE DEL CAUCA: La Unión y Tuluá.

Especial atención ameritan, Parque Nacional Natural Las Hermosas, Parque Nacional Natural Cordillera de Los Picachos, Parque Nacional Natural Farallones de Cali, Parque Nacional Natural Nevado del Huila, Parque Nacional Natural Puracé, Paramo de Sumapáz y Santuario de Fauna y Flora Galeras.

ALERTA NARANJA NIVELES BAJOS CUENCA MEDIA DEL RÍO MAGDALENA

Se mantienen los niveles bajos en sectores del río Magdalena pero se evidencia una condición de ascenso moderado, favorecida por el incremento de niveles en algunos afluentes. Se recomienda a los usuarios estar atentos a la información diaria emitida por las diferentes Capitanías de Puertos en las áreas de influencia, particularmente en sitios críticos como:

Bolívar: Kilómetro 518 (San Pablo-Canaletal) y Kilómetro 298 (Pinillos)

Cesar: Kilómetro 402 en el corregimiento de Campoalegre (municipio de Tamalameque)

ALERTA NARANJA INCENDIOS DE LA COBERTURA VEGETAL

Amenaza **alta** de ocurrencia de incendios de la cobertura vegetal en zonas de bosques, cultivos y pastos, localizados en los siguientes municipios y sectores aledaños:

BOYACA: Guicán, Panqueba y Tinjacá.

HUILA: Neiva, Paicol, Palermo, Teruel, Tesalia, Villavieja y Yaguará.

NORTE DE SANTANDER: Pamplona.

SANTANDER: Capitanejo.

TOLIMA: Chaparral, Planadas y Prado.

VALLE DEL CAUCA: Bolívar, Bugalagrande, Palmira y Zarzal.

ALERTA NARANJA EL SERVICIO GEOLOGICO COLOMBIANO INFORMA DE CONDICIONES DE ALERTA NARANJA PARA LA ZONA DE INFLUENCIA DEL NEVADO DEL RUIZ.

De acuerdo con la información del Servicio Geológico Colombiano, se tiene probabilidad de caída de materiales y deslizamientos de laderas, condición que de presentarse, podría causar taponamiento y represamiento sobre corrientes en estribaciones del Nevado del Ruiz. Se recomienda especial atención a los Consejo Departamental de Gestión del Riesgo de Desastres – CDGRD y al Consejo Municipal de Gestión del Riesgo de Desastres- CMGRD estar atentos a los niveles de los ríos en los cuales el IDEAM mantiene un monitoreo permanente.

Para mayor información se sugiere consultar la siguiente dirección del Observatorio de Manizales: <http://www.ingeominas.gov.co/Manizales.aspx>

ALERTA NARANJA DESLIZAMIENTOS DE TIERRA

Se pronostica amenaza moderada por deslizamientos de tierra en áreas inestables en jurisdicción de los municipios:

SANTANDER: Chima, Contratación, Guadalupe, Santa Helena del Opón, El Guacamayo, Bolívar, Carcasí, Charalá, Chipatá, Coromoro, El Carmen, Guepsa, La Belleza, La Paz, Landázuri, Macaravita, Mogotes, San Andrés, San Benito, San Miguel, San Vicente de Chucurí, Valle De San José y Vélez.

NORTE DE SANTANDER: Cárcota, Labateca, Pamplona y Silos.

ALERTA AMARILLA NIVELES BAJOS EN EL RÍO CAUCA

Los niveles en general se encuentran estables en el rango de niveles bajos y en algunos afluentes que son fuente de abastecimiento para varios municipios (especialmente del norte del departamento del Cauca y en las zonas sur y centro del departamento del Valle del Cauca), ha incidido en restricciones moderadas de operación en algunos acueductos. Se recomienda a los operadores de los mismos, estar atentos ante esta situación de déficit de agua.

REGIÓN ORINOQUIA

ALERTA ROJA DESLIZAMIENTOS DE TIERRA

Se pronostica amenaza alta por deslizamientos de tierra en áreas inestables en jurisdicción de los municipios:

NORTE DE SANTANDER: Chitagá y Toledo.

BOYACÁ: Aquitania, Cubará y Pajarito.

CASANARE: Chámeza y Recetor.

ALERTA NARANJA DESLIZAMIENTOS DE TIERRA

Se pronostica amenaza moderada por deslizamientos de tierra en áreas inestables en jurisdicción de los municipios:

CUNDINAMARCA: Guayabetal, Medina y Paratebueno.

META: Cubarral, El Castillo, El Dorado y Guamal

ALERTA AMARILLA NIVELES ALTOS – RÍO META.

Como resultado de las precipitaciones en la parte alta de la cuenca los niveles del río Meta se mantienen en el rango de niveles altos a la altura de Puerto López y Cabuyaro en el departamento del Meta.

ALERTA AMARILLA NIVELES ALTOS RÍO ORINOCO

Aunque normales para la época, son sostenidos los incrementos de los niveles del río Orinoco y de varios de sus afluentes (se destacan los ríos Inírida, Tomo, Tuparro, Vichada y Guaviare); los niveles registrados se encuentran en varios puntos muy próximos a las cotas críticas, por lo cual se sugiere a la población de sectores bajos estar atentos ante la eventualidad de crecidas lentas, en especial para sectores bajos y de sabanas entre Puerto Carreño y Puerto Nariño (Vichada).

ALERTA AMARILLA NIVELES EN ASCENSO RÍO INIRIDA

Tendencia de ascenso moderado se observa en el río Inírida, a la altura de la población de Puerto Inírida (Guainía), los niveles son normales y se encuentran en el rango de valores altos.

REGIÓN PÁCIFICA

ALERTA NARANJA DESLIZAMIENTOS DE TIERRA

Se pronostica amenaza moderada por deslizamientos de tierra en áreas inestables en jurisdicción de los municipios:

CHOCÓ: Alto Baudó (Pie De Pató), Atrato (Yuto), Bajo Baudó (Pizarro), Condoto, El Cantón De San Pablo (Managrú), Istmina, Medio Baudó (Boca De Pepé), Medio San Juan (Andagoya), Nuquí, Quibdó, Río Quito (Paimadó), Tadó y Unión Panamericana (Animas).

VALLE DEL CAUCA: Buenaventura y Dagua.

ALERTA AMARILLA NIVELES ALTOS RIO ATRATO

En la cuenca alta del río Atrato se presentan incrementos súbitos de nivel que mantienen niveles altos en Quibdó.

REGIÓN AMAZÓNICA

CONDICIONES NORMALES

MAR CARIBE

ALERTA AMARILLA TIEMPO LLUVIOSO

En el Occidente de la zona marítima colombiana, se mantendrán las condiciones de tiempo lluvioso con precipitaciones entre moderadas y fuertes, especialmente en el Golfo de Urabá y en frente de las costas de Córdoba y Sucre. Se espera que la mayor intensidad de las lluvias se presente en las horas de la madrugada y mañana del día sábado. Se recomienda a usuarios de embarcaciones menores consultar con las Capitanías de puerto en zonas de inminente tempestad.

OCÉANO PACÍFICO

ALERTA AMARILLA OLEAJE Y VIENTO

Para el día de hoy se mantiene la amenaza en el área de Malpelo y en sectores aledaños, por cuenta del oleaje que variará entre los 2.0 a 3.0 metros y el viento con velocidad cercana a 20 nudos (37 km/h). Por esta razón, se recomienda a usuarios de embarcaciones menores consultar con las Capitanías de puerto antes de zarpar.

ALERTA AMARILLA TIEMPO LLUVIOSO

Se mantendrán las condiciones de tiempo lluvioso en amplios sectores del Centro y Norte del Pacífico colombiano con lluvias entre moderadas y fuertes principalmente en las horas de la tarde, noche y madrugada del día domingo, incluso, no se descarta la presencia de actividad eléctrica y ráfagas de viento; por lo que se sugiere a usuarios de pequeñas embarcaciones consultar con las Capitanías de puerto en zonas de tempestad inminente.

ALERTA AMARILLA PLEAMARES

Desde el día mañana y hasta el próximo 24 de Agosto del presente año, se espera una de las pleamares más representativas del mes, sobre el litoral Pacífico colombiano. Por lo cual, se recomienda a los habitantes costeros estar atentos a la evolución del fenómeno.

ALERTA ROJA. PARA TOMAR ACCIÓN Advierte a los sistemas de prevención y atención de desastres sobre la amenaza que puede ocasionar un fenómeno con efectos adversos sobre la población, el cual requiere la atención inmediata por parte de la población y de los cuerpos de atención y socorro. Se emite una alerta sólo cuando la identificación de un evento extraordinario indique la probabilidad de amenaza inminente y cuando la gravedad del fenómeno implique la movilización de personas y equipos, interrumpiendo el normal desarrollo de sus actividades cotidianas.

ALERTA NARANJA. PARA PREPARARSE Indica la presencia de un fenómeno. No implica amenaza inmediata y como tanto es catalogado como un mensaje para informarse y prepararse. El aviso implica vigilancia continua ya que las condiciones son propicias para el desarrollo de un fenómeno, sin que se requiera permanecer alerta.

ALERTA AMARILLA. PARA INFORMARSE Es un mensaje oficial por el cual se difunde información. Por lo regular se refiere a eventos observados, reportados o registrados y puede contener algunos elementos de pronóstico a manera de orientación. Por sus características pretéritas y futuras difiere del aviso de la alerta, y por lo general no está encaminado a alertar sino a informar.

CONDICIONES NORMALES La información que se suministra se encuentra dentro de los rangos normales.

°C: grados Celsius

m: metros

mm: milímetros

msnm: metros sobre nivel del mar

KPH: kilómetros por hora

GOES: Geostationary Operational Environmental Satellites (Satélite Geoestacionario Operacional Ambiental).

GOES-13 es el designado GOES-Este, localizado en 75° W sobre el ecuador geográfico.

PNN: Parque Nacional Natural

SFF: Santuario de Fauna y Flora

Ricardo Lozano Picón, Director General
Julián Corrales, Jefe Oficina de Pronósticos y Alertas
Juan Francisco Alameda, Coordinador de Alertas Ambientales

Profesionales en turno:

Daniel USECHE, Nelsy VERDUGO, Patricia LEON y Anita VEGA.

Internet: <http://www.ideam.gov.co>

Correo electrónico servicio@ideam.gov.co * alertasideam@ideam.gov.co

Carrera 10 N° 20 - 30 ** Piso 9, Bogotá, D.C.

Teléfono: 3421586.