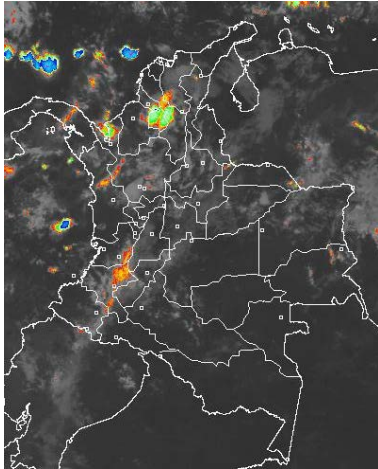


### CONDICIONES HIDROMETEOROLÓGICAS ACTUALES

Cielos entre ligera y parcialmente nublado predominan en vastos sectores del país. Pequeños núcleos nubosos se presentan sobre el centro de la región Caribe, en los departamentos de Córdoba, Sucre y Magdalena. Se mantendrá la **ALERTA ROJA** por incendios de la cobertura vegetal, en algunos sectores específicos de las regiones Andina y Caribe debido a la susceptibilidad de los ecosistemas. **ALERTA NARANJA** por niveles bajos en el río Magdalena especialmente en el sector comprendido entre Barrancabermeja (Santander) y San Pablo (Bolívar).

### IMAGEN SATELITAL

Imagen GOES-13 \* 18 de agosto de 2012 \* Hora 7:15 a. m. HLC



PRONÓSTICO CONDICIONES METEOROLÓGICAS ESPECIALES

### MÁS DESTACADO

**ALERTA ROJA. PARA TOMAR ACCIÓN** **ALERTA NARANJA. PARA PREPARARSE** **ALERTA AMARILLA. PARA INFORMARSE**

- Las lluvias se concentraron principalmente en las regiones norte de Orinoquia, Pacífica (Occidente de Nariño) y Andina (Sur y Occidente de Antioquia). El mayor volumen de precipitación se presentó en el municipio de Magüí Payán (Nariño) con 50.7 mm.
- ALERTA ROJA.** Debido a las condiciones de reducción significativa de las lluvias en los departamentos de: Boyacá, Huila, Tolima, Valle del Cauca, Cauca, Oriente de Nariño y Cundinamarca y de acuerdo a las tendencias meteorológicas para los próximos días, se espera tiempo seco en gran parte del país y déficit de lluvias en las regiones antes mencionadas. Pueden presentarse moderados desabastecimientos en algunos ríos que sirven de fuente de captación para algunos acueductos.
- ALERTA ROJA.** Amenaza Muy alta de incendios de la cobertura vegetal en algunos sectores de las regiones Andina, Caribe.
- ALERTA ROJA.** Se pronostica amenaza alta por deslizamientos de tierra en áreas inestables en jurisdicción de los municipios: SANTANDER: Chima, Contratación y Guadalupe; NORTE DE SANTANDER: Toledo y Chitagá.
- ALERTA NARANJA.** Amenaza alta de incendios de la cobertura vegetal en algunos sectores de las regiones Andina, Caribe.
- ALERTA NARANJA.** Niveles bajos en el río Magdalena, especialmente en el sector comprendido entre Barrancabermeja (Santander) y San Pablo (Bolívar). Se recomienda a los usuarios estar atentos a la información diaria emitida por las diferentes Capitanías de Puertos en las áreas de influencia.
- ALERTA AMARILLA.** Por la probabilidad de vendavales en la región Caribe, especialmente en zonas de sabana, esto debido al tránsito de ondas tropicales normales para la época.
- ALERTA AMARILLA.** Por niveles altos en los ríos Meta, Inirida y Orinoco.

### TEMPERATURAS MÁXIMAS

A continuación se relacionan los municipios donde se presentaron temperaturas iguales o superiores a 35.0°C:

DEPARTAMENTO	MUNICIPIOS
CESAR	Valledupar (36.4°C).
CUNDINAMARCA	Puerto Salgar (35.2 °C)
HUILA	Villavieja (36.4 °C)
LA GUAJIRA	Riohacha (36.6°C), Uribia (35.2°C).
NORTE DE SANTANDER	Carmen de Tonchalá (36.2 °C)
TOLIMA	Ambalema (38.6 °C), Flandes (35.2 °C), Armero (35.0 °C),

### PRECIPITACIONES

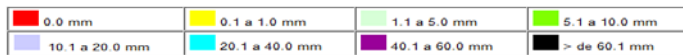
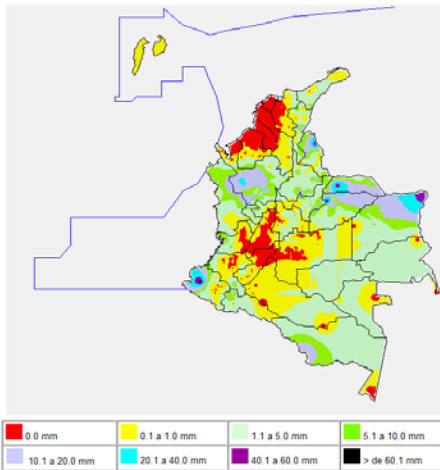
A continuación se relacionan los municipios donde en las últimas 24 horas se registraron precipitaciones iguales o superiores a 30.0 mm:

DEPARTAMENTO	MUNICIPIOS
ANTIOQUIA	Andes (35.5 mm), Alejandría (34.6 mm), Frontino (32.0 mm).
ARAUCA	SARAVENA (52.0), Tame (38.8 mm)
CASANARE	Tamara (52.0)
NARIÑO	Magüí Payán (67.0)
NORTE DE SANTANDER	Tibú (55.7 mm)
VICHADA	Puerto Carreño (50.7 mm)

### MAPA DE PRECIPITACIÓN DIARIA

Desde las 7:00 a.m. del viernes 17 de agosto hasta las 7:00 a.m. del sábado 18 de agosto de 2012.

AREA DEL VOLCAN CERRO MACHIN (coordenadas: 4.80 - 75.62)			
Cielo entre ligera y parcialmente cubierto. Predominio de tiempo seco. Servicio Geológico Colombiano lo reporta en <b>NIVEL AMARILLO (III): CAMBIOS EN EL COMPORTAMIENTO DE LA ACTIVIDAD VOLCANICA</b>			
ELEVACION (pies)	DIRECCION	VELOCIDAD	
		NUDOS	KPH
10,000	SUR	07	13
18,000	ESTE	20	37
24,000	ESTE	23	43
30,000	NORESTE	23	43
AREA DEL VOLCAN NEVADO DEL HUILA (coordenadas: 2.92 - 76.05)			
Cielo entre ligera y parcialmente nublado. Lloviznas esporádicas. Servicio Geológico Colombiano lo reporta en <b>NIVEL AMARILLO (III): CAMBIOS EN EL COMPORTAMIENTO DE LA ACTIVIDAD VOLCANICA</b>			
ELEVACION (pies)	DIRECCION	VELOCIDAD	
		NUDOS	KPH
10,000	SURESTE	10	9 - 18
18,000	ESTE	23	28 - 37
24,000	ESTE	25	37 - 46
30,000	ESTE	28	37 - 46
AREA DEL VOLCAN GALERAS (coordenadas: 1.55 - 77.37)			
Cielo parcialmente nublado. Lloviznas ocasionales. Servicio Geológico Colombiano lo reporta en <b>NIVEL AMARILLO (III): CAMBIOS EN EL COMPORTAMIENTO DE LA ACTIVIDAD VOLCANICA</b>			
ELEVACION (pies)	DIRECCION	VELOCIDAD	
		NUDOS	KPH
10,000	ESTE	13	24
18,000	ESTE	23	43
24,000	ESTE	28	52
30,000	ESTE	28	52
AREA DEL VOLCAN DEL RUIZ (coordenadas: 4.89 - 75.32)			
Cielo entre ligera y parcialmente nublado. Tiempo seco. Servicio Geológico Colombiano lo reporta en <b>NIVEL NARANJA (II): CAMBIOS EN EL COMPORTAMIENTO DE LA ACTIVIDAD VOLCANICA</b>			
ELEVACION (pies)	DIRECCION	VELOCIDAD	
		NUDOS	KPH
10,000	SURESTE	06	11
18,000	ESTE	20	37
24,000	ESTE	22	41
30,000	NORESTE	24	44



### ESTADO DE LOS EMBALSES

A continuación se relacionan los volúmenes útiles diarios (expresados en porcentaje) de reservas de algunos embalses de acuerdo con información consultada en XM:

EMBALSE	DEPARTAMENTO	VOLUMEN ÚTIL DIARIO (%)
MIEL I	Caldas	39.00
MIRAFLORES	Antioquia	86.56
EL PEÑOL	Antioquia	94.21
PLAYAS	Antioquia	67.84
PORCE II	Antioquia	18.09
PORCE III	Antioquia	97.24
PUNCHINÁ	Antioquia	66.09
RIOGRANDE 2	Antioquia	68.02
SAN LORENZO	Antioquia	45.92
TRONERAS	Antioquia	53.52
URRÁ I	Córdoba	71.84
AGREGADO BOGOTÁ	Cundinamarca	83.38
BETANIA	Huila	88.33
MUÑA	Cundinamarca	83.25
PRADO	Tolima	49.93
CHUZA	Cundinamarca	90.26
ESMERALDA	Boyacá	97.67
GUAVIO	Cundinamarca	99.24
ALTO ANCHICAYÁ	Valle del Cauca	13.67
CALIMA 1	Valle del Cauca	80.45
SALVAJINA	Cauca	48.40
NEUSA	Cundinamarca	73.51
SISGA	Cundinamarca	88.75
TOMINÉ	Cundinamarca	84.40

### PRONÓSTICO METEOROLÓGICO

#### ALERTAS VIGENTES

Para mayor información sobre el Pronóstico del Estado del Tiempo, Informes Técnicos Diarios y Comunicados Especiales, e informes de otras áreas temáticas, tales como Hidrología, Deslizamientos de Tierra e Incendios, se sugiere consultar la siguiente dirección electrónica: [www.ideam.gov.co](http://www.ideam.gov.co)

#### REGIÓN CARIBE

##### **ALERTA ROJA** INCENDIOS DE LA COBERTURA VEGETAL

Amenaza **muy alta** de ocurrencia de incendios de la cobertura vegetal en zonas de bosques, cultivos y pastos, localizados en los siguientes municipios y sectores aledaños:

**LA GUAJIRA:** Uribia y Manaure.

##### **ALERTA NARANJA** INCENDIOS DE LA COBERTURA VEGETAL

REGIÓN	PRONÓSTICO
SABANA DE BOGOTÁ	<b>Domingo:</b> Cielo parcialmente nublado. Lloviznas ocasionales al norte de la Sabana. Probables lloviznas en el sector oriental de la ciudad. <b>Lunes:</b> Cielo parcialmente nublado. Lloviznas ocasionales, en sectores nororiental de la ciudad, y norte de la Sabana.
ANDINA	<b>Domingo:</b> Cielo ligera o parcialmente nublado. Lluvias ligeras en sectores de Antioquia, eje cafetero, Huila, Valle y Nariño. <b>Lunes:</b> Cielo entre ligera y parcialmente nublado. Lluvias ligeras en los Santanderes, Antioquia, eje cafetero, Tolima, Huila y Valle.
CARIBE	<b>Domingo:</b> Cielo parcialmente nublado. Lluvias, ligeras o moderadas, en sectores del golfo de Urabá, Córdoba, Sucre, Magdalena y Cesar. <b>Lunes:</b> Cielo parcialmente nublado. Lluvias ocasionales en Córdoba, Sucre, Magdalena, Guajira, Atlántico y Bolívar.
ARCHIPIELAGO DE SAN ANDRÉS, PROVIDENCIA Y SANTA CATALINA	<b>Domingo:</b> Cielo parcialmente nublado. Lluvias ocasionales, en la tarde o noche. <b>Lunes:</b> Cielo parcialmente nublado. Lloviznas, o lluvias, ligeras y esporádicas.
MAR CARIBE	<b>Domingo:</b> En gran parte de la zona marítima nacional se advierten precipitaciones, acompañadas en algunos casos de actividad eléctrica, especialmente enfrente del litoral de Atlántico, Bolívar, Sucre, Córdoba y Urabá. En el área de San Andrés y Providencia son previstas lloviznas después del mediodía. <b>Lunes:</b> Cielo entre parcialmente cubierto y cubierto con lluvias generalizadas, las más intensas con descargas eléctricas incluidas, se prevén en el Centro y Occidente del Caribe colombiano, incluido el Archipiélago.
PACIFICA	<b>Domingo:</b> Cielo parcialmente nublado. Lluvias, ligeras o moderadas, en sectores de Valle, Cauca y Chocó. Lloviznas en Nariño. <b>Lunes:</b> Cielo parcialmente nublado. Lluvias moderadas en sectores de Chocó, Valle y Cauca. Precipitaciones ocasionales, de menor intensidad, en Nariño.
INSULAR PACIFICA	<b>Domingo:</b> Cielo parcialmente nublado. Lluvias ligeras en Malpelo. <b>Lunes:</b> Cielo parcialmente nublado. Precipitaciones entre ligeras y moderadas en Gorgona y lloviznas a diferentes horas en Malpelo.
OCEANO PACIFICO	<b>Domingo:</b> En la mañana y hasta entrada la tarde esperen condiciones secas, salvo en el área de Malpelo donde lloverá con posibilidad de tormentas eléctricas. Al final de la tarde y por la noche las precipitaciones se concentrarán en sectores del Centro y Norte del Pacífico nacional con probabilidad de actividad eléctrica. <b>Lunes:</b> Cielo entre parcialmente nublado y nublado con lluvias de variada intensidad en sectores del Centro y Norte de la zona marítima colombiana, en el Sur son pronosticadas lloviznas dispersas por la mañana.
ORINOQUIA	<b>Domingo:</b> Cielo ligera o parcialmente nublado. Lluvias moderadas en sectores de Vichada y Arauca. <b>Lunes:</b> Cielo entre ligera y parcialmente nublado. Lluvias en sectores de Arauca y Vichada.
AMAZONICA	<b>Domingo:</b> Cielo entre ligera y parcialmente nublado en gran parte de la región. Lluvias ligeras en sectores del piedemonte amazónico, Vaupés y Guaviare. <b>Lunes:</b> Cielo parcialmente nublado. Lluvias ligeras en Caquetá, Putumayo y Vaupés.

Amenaza **alta** de ocurrencia de incendios de la cobertura vegetal en zonas de bosques, cultivos y pastos, localizados en los siguientes municipios y sectores aledaños:

**CESAR:** Bosconia.

##### **ALERTA AMARILLA** PROBABILIDAD DE VENDAVALES

Para esta época del año es muy común la ocurrencia de vendavales por causa del periódico tránsito de ondas tropicales en la Región Caribe, especialmente en zonas de sabana o llanura estos fenómenos atmosféricos pueden alcanzar vientos entre moderados a fuertes que podrían dестechar casas, tumbar árboles o postes de energía entre otros daños. El IDEAM recomienda estar muy atentos y tomar las medidas preventivas necesarias.

#### REGIÓN ANDINA

##### **ALERTA ROJA** CONDICIONES SECAS Y CONSIDERABLE REDUCCIÓN DE LAS PRECIPITACIONES

Aunque es normal para la época del año (temporada seca), se observa que se presenta una marcada tendencia de reducción significativa de las lluvias, siendo más notoria esta condición en los departamentos de Norte de Santander, Boyacá, Huila, Tolima, Valle del Cauca, Cauca y Nariño; de acuerdo a las tendencias meteorológicas se espera tiempo seco en gran parte del país y déficit

de lluvias en las regiones antes mencionadas. Como resultado de ésta situación se pueden presentar moderados desabastecimientos de agua en algunos acueductos. Se prevé que la anterior situación se extienda hasta mediados del mes de septiembre, período para el cual se estima comience la segunda temporada de lluvias en el país. El IDEAM advierte sobre la alta probabilidad de afectación por incendios forestales y sequías en los sectores antes mencionados, y hace un llamado de atención a las empresas operadoras de acueductos, a los operadores de acueductos veredales y al público en general, para que realicen un monitoreo constante de las reservas de agua y planeación y uso adecuado de la mismas en los siguientes meses.

#### **ALERTA ROJA** INCENDIOS DE LA COBERTURA VEGETAL

Amenaza **muy alta** de ocurrencia de incendios de la cobertura vegetal en zonas de bosques, cultivos y pastos, localizados en los siguientes municipios y sectores aledaños:

**BOYACÁ:** Ráquira, Susacón y Villa de Leyva.

**CAUCA:** Bolívar.

**HUILA:** Aipe.

**NARIÑO:** Buesaco, Chachagüí y Consacá.

**TOLIMA:** Ataco, Prado y Rioblanco.

**VALLE DEL CAUCA:** La Unión y Tuluá.

*Especial atención ameritan, Parque Nacional Natural Las Hermosas.*

#### **ALERTA ROJA** DESLIZAMIENTOS DE TIERRA

Se pronostica amenaza alta por deslizamientos de tierra en áreas inestables en jurisdicción de los municipios:

**SANTANDER:** Chima, Contratación y Guadalupe.

**NORTE DE SANTANDER:** Toledo y Chitagá.

#### **ALERTA NARANJA** NIVELES BAJOS CUENCA MEDIA DEL RIO MAGDALENA

Se mantienen los niveles bajos en sectores del río Magdalena pero se evidencia una condición de ascenso moderado, favorecida por el incremento de niveles en algunos afluentes. Se recomienda a los usuarios estar atentos a la información diaria emitida por las diferentes Capitanías de Puertos en las áreas de influencia.

#### **ALERTA NARANJA** INCENDIOS DE LA COBERTURA VEGETAL

Amenaza **alta** de ocurrencia de incendios de la cobertura vegetal en zonas de bosques, cultivos y pastos, localizados en los siguientes municipios y sectores aledaños:

**BOYACA:** Tinjacá.

**HUILA:** Neiva, Teruel, Villavieja y Yaguará.

**NORTE DE SANTANDER:** Pamplona.

**TOLIMA:** Planadas.

**VALLE DEL CAUCA:** Bugalagrande.

#### **ALERTA NARANJA** EL SERVICIO GEOLOGICO COLOMBIANO INFORMA DE CONDICIONES DE ALERTA NARANJA PARA LA ZONA DE INFLUENCIA DEL NEVADO DEL RUIZ.

De acuerdo con la información del Servicio Geológico Colombiano, se tiene probabilidad de caída de materiales y deslizamientos de laderas, condición que de presentarse, podría causar taponamiento y represamiento sobre corrientes en estribaciones del Nevado del Ruiz. Se recomienda especial atención a los Consejo Departamental de Gestión del Riesgo de Desastres – CDGRD y al Consejo Municipal de Gestión del Riesgo de Desastres- CMGRD estar atentos a los niveles de los ríos en los cuales el IDEAM mantiene un monitoreo permanente.

Para mayor información se sugiere consultar la siguiente dirección del Observatorio de Manizales: <http://www.ingeoquinas.gov.co/Manizales.aspx>

#### **ALERTA AMARILLA** NIVELES BAJOS EN EL RIO CAUCA

Se mantiene esta alerta pese a que durante los últimos días se ha evidenciado una ligera recuperación en los niveles del río Cauca.

## REGIÓN ORINOQUIA

#### **ALERTA ROJA** DESLIZAMIENTOS DE TIERRA

Se pronostica amenaza alta por deslizamientos de tierra en áreas inestables en jurisdicción de los municipios:

**META:** Cubarral, El Dorado y El Castillo.

#### **ALERTA AMARILLA** NIVELES ALTOS – RIO META

El río Meta mantiene niveles en el rango alto a la altura de Puerto López y Cabuyaro en el departamento del Meta.

#### **ALERTA AMARILLA** NIVELES ALTOS RIO ORINOCO

Persisten los niveles altos en el río Orinoco y varios de sus afluentes (se destacan los ríos Inirida, Tomo, Tuparro, Vichada y Guaviare). Especial atención para sectores bajos y de sabanas entre Puerto Carreño y Puerto Nariño (Vichada).

#### **ALERTA AMARILLA** NIVELES ALTOS RIO INIRIDA

Se mantienen los niveles altos en el río Inirida, a la altura de la población de Puerto Inirida (Guainía).

## REGIÓN PÁCIFICA

#### **ALERTA ROJA** DESLIZAMIENTOS DE TIERRA

Se pronostica amenaza moderada por deslizamientos de tierra en áreas inestables en jurisdicción de los municipios:

**CHOCÓ:** Alto Baudó (Pie De Pató), Atrato (Yuto), Bahía Solano, Río Quito (Paimadó) y Bojayá (Bellavista).

## REGIÓN AMAZÓNICA

### CONDICIONES NORMALES

## MAR CARIBE

#### **ALERTA AMARILLA** TIEMPO LLUVIOSO

En el Occidente de la zona marítima colombiana, se mantendrán las condiciones de tiempo lluvioso con precipitaciones entre moderadas y fuertes, especialmente en el Golfo de Urabá y en frente de las costas de Córdoba y Sucre. Se espera que la mayor intensidad de las lluvias se presente en las horas de la madrugada y mañana del día sábado. Se recomienda a usuarios de embarcaciones menores consultar con las Capitanías de puerto en zonas de inminente tempestad.

## OCEANO PACÍFICO

#### **ALERTA AMARILLA** OLEAJE Y VIENTO

Para el día de hoy se mantiene la amenaza en el área de Malpelo y en sectores aledaños, por cuenta del oleaje que variará entre los 2.0 a 3.0 metros y el viento con velocidad cercana a 20 nudos (37 km/h). Por esta razón, se recomienda a usuarios de embarcaciones menores consultar con las Capitanías de puerto antes de zarpar.

#### **ALERTA AMARILLA** TIEMPO LLUVIOSO

Se mantendrán las condiciones de tiempo lluvioso en amplios sectores del Centro y Norte del Pacífico colombiano con lluvias entre moderadas y fuertes principalmente en las horas de la tarde, noche y madrugada del día domingo, incluso, no se descarta la presencia de actividad eléctrica y ráfagas de viento; por lo que se sugiere a usuarios de pequeñas embarcaciones consultar con las Capitanías de puerto en zonas de tempestad inminente.

#### **ALERTA AMARILLA** PLEAMARES

Desde el día mañana y hasta el próximo 24 de Agosto del presente año, se espera una de las pleamares más representativas del mes, sobre el litoral Pacífico colombiano. Por lo cual, se recomienda a los habitantes costeros estar atentos a la evolución del fenómeno.

**ALERTA ROJA. PARA TOMAR ACCIÓN** Advierte a los sistemas de prevención y atención de desastres sobre la amenaza que puede ocasionar un fenómeno con efectos adversos sobre la población, el cual requiere la atención inmediata por parte de la población y de los cuerpos de atención y socorro. Se emite una alerta sólo cuando la identificación de un evento extraordinario indique la probabilidad de amenaza inminente y cuando la gravedad del fenómeno implique la movilización de personas y equipos, interrumpiendo el normal desarrollo de sus actividades cotidianas.

**ALERTA NARANJA. PARA PREPARARSE** Indica la presencia de un fenómeno. No implica amenaza inmediata y como tanto es catalogado como un mensaje para informarse y prepararse. El aviso implica vigilancia continua ya que las condiciones son propicias para el desarrollo de un fenómeno, sin que se requiera permanecer alerta.

**ALERTA AMARILLA. PARA INFORMARSE** Es un mensaje oficial por el cual se difunde información. Por lo regular se refiere a eventos observados, reportados o registrados y puede contener algunos elementos de pronóstico a manera de orientación. Por sus características pretéritas y futuras difiere del aviso de la alerta, y por lo general no está encaminado a alertar sino a informar.

**CONDICIONES NORMALES** La información que se suministra se encuentra dentro de los rangos normales.

°C: grados Celsius

m: metros

mm: milímetros

msnm: metros sobre nivel del mar

KPH: kilómetros por hora

GOES: Geostationary Operational Environmental Satellites (Satélite Geoestacionario Operacional Ambiental).

GOES-13 es el designado GOES-Este, localizado en 75° W sobre el ecuador geográfico.

PNN: Parque Nacional Natural

SFF: Santuario de Fauna y Flora

Ricardo Lozano Picón, Director General  
Julían Corrales, Jefe Oficina de Pronósticos y Alertas  
Juan Francisco Alameda, Coordinador de Alertas Ambientales  
\*\*\*\*\*

Profesionales en turno:

Luis Alfonso LOPÉZ ÁLVAREZ, Nelsy VERDUGO, Carlos ORTEGÓN y Anita VEGA.

Internet: <http://www.ideam.gov.co>

Correo electrónico [servicio@ideam.gov.co](mailto:servicio@ideam.gov.co) \* [alertasideam@ideam.gov.co](mailto:alertasideam@ideam.gov.co)

Carrera 10 N° 20 - 30 \*\* Piso 9, Bogotá, D.C.

Teléfono: 3421586.