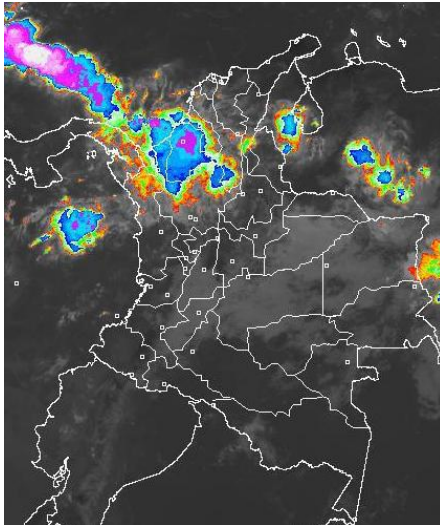


CONDICIONES HIDROMETEOROLÓGICAS ACTUALES

En la mayor parte del país predomina el tiempo seco, salvo en el Norte de la Andina y en sectores de la Caribe donde continuarán las lluvias durante los próximos días. Se mantendrá la **ALERTA ROJA** por incendios de la cobertura vegetal, en algunos sectores específicos de las regiones Andina y Caribe debido a la susceptibilidad de los ecosistemas. **ALERTA NARANJA** por niveles bajos en el río Magdalena especialmente en el sector comprendido entre Barrancabermeja (Santander) y San Pablo (Bolívar).

IMAGEN SATELITAL

Imagen GOES-13 * 21 de agosto de 2012 * Hora 8:30 a. m. HLC



PRONÓSTICO CONDICIONES METEOROLÓGICAS ESPECIALES

ÁREA DEL VOLCÁN CERRO MACHÍN (coordenadas: 4.80 - 75.62)

En el transcurso de la jornada prevalecerán las condiciones nubosas con precipitaciones ligeras en la tarde.

Servicio Geológico Colombiano lo reporta en **NIVEL AMARILLO (III): CAMBIOS EN EL COMPORTAMIENTO DE LA ACTIVIDAD VOLCÁNICA**

ELEVACIÓN (pies)	DIRECCIÓN	VELOCIDAD	
		NUDOS	KPH
10,000	SUR	5 - 10	9 - 18
18,000	ESTE	10 - 20	18 - 37
24,000	ESTE	10 - 20	18 - 37
30,000	ESTE	10 - 20	18 - 37

ÁREA DEL VOLCÁN NEVADO DEL HUILA (coordenadas: 2.92 - 76.05)

Cielo parcialmente nublado con predominio de tiempo seco.

Servicio Geológico Colombiano lo reporta en **NIVEL AMARILLO (III): CAMBIOS EN EL COMPORTAMIENTO DE LA ACTIVIDAD VOLCÁNICA**

ELEVACIÓN (pies)	DIRECCIÓN	VELOCIDAD	
		NUDOS	KPH
10,000	SURESTE	5 - 10	9 - 18
18,000	ESTE	10 - 20	18 - 37
24,000	ESTE	10 - 20	18 - 37
30,000	ESTE	20 - 25	37 - 46

ÁREA DEL VOLCÁN GALERAS (coordenadas: 1.55 - 77.37)

Cielo entre ligera a parcialmente cubierto con predominio de condiciones secas.

Servicio Geológico Colombiano lo reporta en **NIVEL AMARILLO (III): CAMBIOS EN EL COMPORTAMIENTO DE LA ACTIVIDAD VOLCÁNICA**

ELEVACIÓN (pies)	DIRECCIÓN	VELOCIDAD	
		NUDOS	KPH
10,000	ESTE	5 - 10	9 - 18
18,000	ESTE	20 - 25	37 - 46
24,000	ESTE	20 - 25	37 - 46
30,000	ESTE	20 - 25	37 - 46

ÁREA DEL VOLCÁN DEL RUIZ (coordenadas: 4.89 - 75.32)

Cielo entre parcialmente cubierto y cubierto con lluvias ligeras en la tarde y noche.

Servicio Geológico Colombiano lo reporta en **NIVEL NARANJA (II): CAMBIOS EN EL COMPORTAMIENTO DE LA ACTIVIDAD VOLCÁNICA**

ELEVACIÓN (pies)	DIRECCIÓN	VELOCIDAD	
		NUDOS	KPH
10,000	SURESTE	5 - 10	9 - 18
18,000	ESTE	10 - 20	18 - 37
24,000	ESTE	10 - 20	18 - 37
30,000	NORESTE	20 - 25	37 - 46

MÁS DESTACADO

ALERTA ROJA. PARA TOMAR ACCIÓN **ALERTA NARANJA. PARA PREPARARSE** **ALERTA AMARILLA. PARA INFORMARSE**

- Las lluvias se concentraron principalmente en el Norte del País. El mayor volumen de precipitación se presentó en el municipio de **Bosconia (Cesar)** con **120.0 mm**.
- ALERTA ROJA**. Debido a las condiciones de reducción significativa de las lluvias en los departamentos de: Boyacá, Huila, Tolima, Valle del Cauca, Cauca, Nariño y en el Occidente de Cundinamarca, y de acuerdo con las tendencias meteorológicas para los próximos días, se espera prevalezca tiempo seco en estos departamentos. No se descartan moderados desabastecimientos en ríos y quebradas que sirven de fuente de captación para algunos acueductos.
- ALERTA ROJA**. Amenaza Muy alta de incendios de la cobertura vegetal en algunos sectores de las regiones Andina, Caribe.
- ALERTA NARANJA**. Se pronostica amenaza alta por deslizamientos de tierra en áreas inestables de la región Andina, Pacífica y Orinoquía.
- ALERTA NARANJA**. Niveles bajos en el río Magdalena, especialmente en el sector comprendido entre Barrancabermeja (Santander) y San Pablo (Bolívar). Se recomienda a los usuarios estar atentos a la información diaria emitida por las diferentes Capitanías de Puertos en las áreas de influencia.
- ALERTA AMARILLA**. Por la probabilidad de vendavales en la región Caribe, especialmente en zonas de sabana, esto debido al tránsito de ondas tropicales normales para la época.

TEMPERATURAS MÁXIMAS

A continuación se relacionan los municipios donde se presentaron temperaturas iguales o superiores a 35.0°C:

DEPARTAMENTO	MUNICIPIOS
CESAR	Valledupar (37.2°C)
HUILA	Villavieja (37.0°C), Campoalegré (36.2°C), Palermo (35.6°C), Neiva (35.2°C), Baraya (35.0°C)
LA GUAJIRA	Riohacha (36.0°C), Uribea (35.4°C), Hatonuevo (35.0°C)
NORTE DE SANTANDER	Cúcuta (36.1°C)
TOLIMA	Ambalema (37.4°C), Valle De San Juan (37.4°C), Flandes (37.0°C), Saldaña (36.6°C), Ataco (35.6°C), Prado (35.2°C)

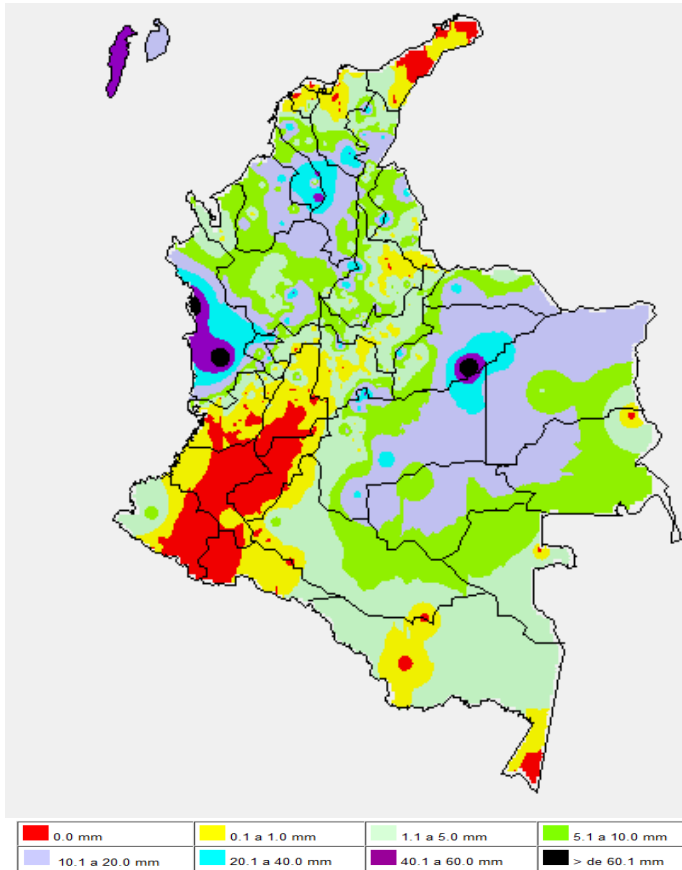
PRECIPITACIONES

A continuación se relacionan los municipios donde en las últimas 24 horas se registraron precipitaciones iguales o superiores a 30.0 mm:

DEPARTAMENTO	MUNICIPIOS
ANTIOQUIA	Santo Domingo (54.0), Caramanta (39.0), Jardín (38.1), Andes (35.5), La Unión (32.0)
BOLIVAR	Magangué (49.0), María La Baja (37.0)
CASANARE	Orocúe (89.0), Chámeza (31.0)
CESAR	Astrea (42.0), Pueblo Bello (30.0)
CHOCO	Medio San Juan (92.0), Bahía Solano (83.0), Istmina (66.0)
CORDOBA	San Bernardo Del Viento (32.0)
META	El Calvario (68.0), Puerto Rico (30.0)
NORTE DE SANTANDER	Abrego (43.1)
RISARALDA	Pereira (31.3)
SAN ANDRES Y PROVIDENCIA	San Andrés (41.1)
SANTANDER	Barrancabermeja (45.8), Puerto Parra (37.6)
SUCRE	Majagual (50.0), San Benito Abad (42.0), San Benito Abad (30.2)

MAPA DE PRECIPITACIÓN DIARIA

Desde las 7:00 a.m. del lunes 20 de agosto hasta las 7:00 a.m. del martes 21 de agosto de 2012.



ESTADO DE LOS EMBALSES

A continuación se relacionan los volúmenes útiles diarios (expresados en porcentaje) de reservas de algunos embalses de acuerdo con información consultada en XM:

EMBALSE	DEPARTAMENTO	VOLUMEN ÚTIL DIARIO (%)
MIEL I	Caldas	39.28
MIRAFLORES	Antioquia	87.91
EL PEÑOL	Antioquia	95.41
PLAYAS	Antioquia	78.75
PORCE II	Antioquia	41.93
PORCE III	Antioquia	81.20
PUNCHINÁ	Antioquia	64.67
RIOGRANDE 2	Antioquia	73.32
SAN LORENZO	Antioquia	50.09
TRONERAS	Antioquia	74.32
URRÁ I	Córdoba	74.67
AGREGADO BOGOTÁ	Cundinamarca	83.42
BETANIA	Huila	88.18
MUÑA	Cundinamarca	91.83
PRADO	Tolima	49.77
CHUZA	Cundinamarca	90.16
ESMERALDA	Boyacá	96.38
GUAVIO	Cundinamarca	99.28
ALTO ANCHICAYÁ	Valle del Cauca	22.51
CALIMA 1	Valle del Cauca	80.59
SALVAJINA	Cauca	47.66
NEUSA	Cundinamarca	73.59
SISGA	Cundinamarca	88.62
TOMINÉ	Cundinamarca	84.45

PRONÓSTICO METEOROLÓGICO

REGIÓN	PRONÓSTICO
SABANA DE BOGOTÁ	Martes: Aunque en la mayor parte del área predominarán las condiciones secas, no se descartan lloviznas a diferentes horas en el Oriente y Norte de la Sabana y de la ciudad. Miércoles: Cielo parcialmente nublado con lluvias entre ligeras a moderadas en horas de la tarde en el Norte y Oriente de la Sabana. En la ciudad son previstas lloviznas hacia los Cerros orientales.
ANDINA	Martes: En horas de la mañana son estimadas precipitaciones entre ligeras a moderadas en amplios sectores de Antioquia y Santander, en el resto de la Región predominarán las condiciones secas. En la tarde y noche persistirán las lluvias en algunos sectores de los departamentos arriba mencionados y se reactivarán en el Centro y Oriente de Cundinamarca, Boyacá, Quindío, Risaralda y Caldas. Miércoles: Cielo entre parcialmente nublado y nublado con lluvias de variada intensidad durante la jornada, en sectores de Antioquia, Eje Cafetero, Tolima, Huila, los Santanderes, Cundinamarca, Boyacá y en la zona montañosa de Cauca, Valle del Cauca y Nariño, las precipitaciones de mayor consideración se esperan en horas de la tarde y noche.
CARIBE	Martes: En horas de la mañana se advierten precipitaciones en amplios sectores de Bolívar, Sucre, Córdoba y Urabá, en el resto de la Región prevalecerá el tiempo seco. Al final de la tarde y durante la noche son pronosticadas lluvias, acompañadas en algunos casos de actividad eléctrica en las estribaciones de la Sierra Nevada de Santa Marta y en sectores del Sur de La Guajira y Atlántico. Miércoles: En el transcurso de la jornada son previstas lluvias entre moderadas y fuertes, particularmente en sectores del Urabá, Córdoba, Sucre y en las estribaciones de la Sierra Nevada de Santa Marta, las precipitaciones más intensas son previstas en horas de la tarde y noche.
ARCHIPIÉLAGO DE SAN ANDRÉS, PROVIDENCIA Y SANTA CATALINA	Martes: Para el día de hoy se mantendrán las condiciones lluviosas en el Archipiélago con posibilidad de tormentas eléctricas a diferentes horas. Miércoles: Cielo entre parcialmente nublado y nublado con precipitaciones de variada intensidad, principalmente en horas de la tarde y noche.
MAR CARIBE	Martes: Tiempo seco en la mayor parte del área, excepto enfrente de la costa de Sucre, Córdoba y Urabá, y en el área de San Andrés y Providencia donde son esperadas precipitaciones de variada intensidad durante la jornada, acompañadas en algunos casos de descargas eléctricas. Miércoles: En gran parte del Caribe colombiano se pronostican condiciones secas, salvo en sectores localizados enfrente de la costa de Sucre, Córdoba y Urabá, y en Archipiélago de San Andrés y Providencia donde se prevén lluvias entre ligeras a moderadas. No se descartan tormentas eléctricas.
PACÍFICA	Martes: En horas de la mañana predominarán las condiciones secas, en la tarde y noche son estimadas precipitaciones entre ligeras a moderadas, principalmente en sectores de Chocó y Valle del Cauca. Miércoles: En el Pacífico Norte y central se pronostican condiciones nubosas durante la jornada con lluvias de variada intensidad temprano en la mañana y luego al final de la tarde o por la noche.
INSULAR PACÍFICA	Martes: En Gorgona y en Malpelo son probables lloviznas esporádicas durante la jornada. Miércoles: Nubosidad variada con precipitaciones de variada intensidad, especialmente en la Isla Gorgona.
OCEANO PACÍFICO	Martes: En el Pacífico colombiano se esperan condiciones nubosas, con precipitaciones especialmente en el Norte del área, frente a la costa chocoana. No se descarta actividad eléctrica. Miércoles: En la mayor parte de la zona marítima nacional se prevén condiciones nubosas con lluvias entre ligeras a moderadas y tormentas eléctricas, particularmente después del mediodía y durante la noche.
ORINOQUIA	Martes: Cielo entre parcialmente cubierto y cubierto con lloviznas dispersas en la Región, las de mayor intensidad se registrarán después del mediodía hacia el Piedemonte llanero, a la altura de Arauca, Casanare y Meta. Miércoles: Cielo parcialmente nublado con lluvias entre ligeras a moderadas en sectores de Vichada y Piedemonte llanero, principalmente en horas de la tarde y de la noche.
AMAZONICA	Martes: En la mañana y hasta entrada la tarde prevalecerá el tiempo seco con intervalos soleados, luego son pronosticadas lluvias de variada intensidad en sectores de Guainía, Amazonas y Vaupés. Miércoles: Se prevé cielo parcialmente nublado con lluvias en sectores de Amazonas, Vaupés y Guainía, principalmente en horas de la tarde y de la noche. No se descartan lluvias ligeras en el Occidente de Putumayo y Caquetá, a lo largo del Piedemonte amazónico.

ALERTAS VIGENTES

Para mayor información sobre el Pronóstico del Estado del Tiempo, Informes Técnicos Diarios y Comunicados Especiales, e informes de otras áreas temáticas, tales como Hidrología, Deslizamientos de Tierra e Incendios, se sugiere consultar la siguiente dirección electrónica: www.ideam.gov.co

REGIÓN CARIBE

ALERTA ROJA INCENDIOS DE LA COBERTURA VEGETAL

Amenaza **muy alta** de ocurrencia de incendios de la cobertura vegetal en zonas de bosques, cultivos y pastos, localizados en los siguientes municipios y sectores aledaños:

LA GUAJIRA: Uribia.

ALERTA NARANJA NIVELES ALTOS CUENCA ALTA RIO SAN JORGE.

Aunque desde la noche de ayer el nivel del río San Jorge, observado a la altura de la población de Montelíbano, presenta comportamiento de descenso con valores por debajo de la cota de desbordamiento se mantiene este nivel de alerta dado que los niveles se encuentran en estados altos y, para hoy no se descartan lluvias sobre sectores de la cuenca que podrían generar nuevos ascensos. Se sugiere que pobladores como autoridades locales mantengan atento seguimiento al comportamiento del nivel, especialmente en poblaciones como La Apartada, Ayapel y corregimientos intermedios.

ALERTA AMARILLA CRECIENTES SÚBITAS RIOS DE LA SIERRA NEVADA.

Los ríos de la Sierra Nevada presentan ascensos moderados de nivel en los últimos días y con la persistencia de las lluvias se pueden presentar nuevos incrementos de nivel en los ríos Cesar, Ranchería, Fundación y Aracataca, así como en los principales afluentes de estos ríos.

ALERTA AMARILLA PROBABILIDAD DE VENDAVALES

Para esta época del año es muy común la ocurrencia de vendavales por causa del periódico tránsito de ondas tropicales en la Región Caribe, especialmente en zonas de sabana o llanura estos fenómenos atmosféricos pueden alcanzar vientos entre moderados a fuertes que podrían destechar casas, tumbiar árboles o postes de energía entre otros daños. El IDEAM recomienda estar muy atentos y tomar las medidas preventivas necesarias.

REGIÓN ANDINA

ALERTA ROJA CONDICIONES SECAS

Aunque es normal para la época del año (temporada seca), se observa que se presenta una marcada tendencia de reducción significativa de las lluvias, siendo más notoria ésta condición en los departamentos de Norte de Santander, Boyacá, Huila, Tolima, Valle del Cauca, Cauca y Nariño; de acuerdo a las tendencias meteorológicas se espera tiempo seco en gran parte del país y déficit de lluvias en las regiones antes mencionadas durante el periodo de mitad de año. Como resultado de ésta situación se pueden presentar moderados desabastecimientos de agua en algunos acueductos. Se prevé que la anterior situación se extienda hasta mediados del mes de septiembre, período para el cual se estima comience la segunda temporada de lluvias en el país. El IDEAM advierte sobre la alta probabilidad de afectación por incendios forestales y sequías en los sectores antes mencionados, y hace un llamado de atención a las empresas operadoras de acueductos, a los operadores de acueductos veredales y al público en general, para que realicen un monitoreo constante de las reservas de agua y planeación y uso adecuado de la mismas en los siguientes meses.

ALERTA ROJA INCENDIOS DE LA COBERTURA VEGETAL

Amenaza **muy alta** de ocurrencia de incendios de la cobertura vegetal en zonas de bosques, cultivos y pastos, localizados en los siguientes municipios y sectores aledaños:

BOYACÁ: Ráquira, Tinjacá, Susacón y Villa de Leyva.

CAUCA: Bolívar.

HUILA: Aipe y Villavieja.

NARIÑO: Buesaco, Chachagüí y Consacá.

TOLIMA: Ataco, Prado y Rioblanco.

VALLE DEL CAUCA: Yumbo, Cali y La Unión.

Especial atención ameritan, Parque Nacional Natural Las Hermosas.

ALERTA NARANJA DESLIZAMIENTOS DE TIERRA

Se pronostica amenaza moderada por deslizamientos de tierra en áreas inestables en jurisdicción de los municipios:

SANTANDER: Chima, Contratación, Guadalupe, Santa Helena del Opón, El Guacamayo, Bolívar, Carcasí, Charalá, Chipatá, Coromoro, El Carmen, Guepsa, La Belleza, La Paz, Landázuri, Macaravita, Mogotes, San Andrés, San Benito, San Miguel, San Vicente de Chucurí, Valle De San José y Vélez.

ANTIOQUIA: Concepción, Frontino, Zaragoza, San Francisco, Amalfi, Anorí, Argelia, Briceño, Cáceres, Cañasgordas, Ituango, Remedios, Segovia, Tarazá, Toledo, Urrao, Valdivia y Yarumal.

ALERTA NARANJA NIVELES BAJOS CUENCA MEDIA DEL RIO MAGDALENA

Se mantiene la condición de niveles bajos en algunos sectores del río Magdalena. Se recomienda a los usuarios, estar atentos a la información diaria emitida por las diferentes Capitanías de Puertos en las áreas de influencia.

ALERTA NARANJA INCENDIOS DE LA COBERTURA VEGETAL

Amenaza **alta** de ocurrencia de incendios de la cobertura vegetal en zonas de bosques, cultivos y pastos, localizados en los siguientes municipios y sectores aledaños:

CAUCA: Patía (El Bordo)

HUILA: Neiva, Tarqui, Teruel y Yaguará.

NORTE DE SANTANDER: Pamplona.

TOLIMA: Icononzo, Planadas, Villarrica, Cunday

VALLE DEL CAUCA: Bugalagrande.

ALERTA NARANJA EL SERVICIO GEOLOGICO COLOMBIANO INFORMA DE CONDICIONES DE ALERTA NARANJA PARA LA ZONA DE INFLUENCIA DEL NEVADO DEL RUIZ.

De acuerdo con la información del Servicio Geológico Colombiano, se tiene probabilidad de caída de materiales y deslizamientos de laderas, condición que de presentarse, podría causar taponamiento y represamiento sobre corrientes en estribaciones del Nevado del Ruiz. Se recomienda especial atención a los Consejo Departamental de Gestión del Riesgo de Desastres – CDGRD y al Consejo Municipal de Gestión del Riesgo de Desastres- CMGRD estar atentos a los niveles de los ríos en los cuales el IDEAM mantiene un monitoreo permanente.

Para mayor información se sugiere consultar la siguiente dirección del Observatorio de Manizales: <http://www.ingecominas.gov.co/Manizales.aspx>

ALERTA AMARILLA NIVELES BAJOS EN EL RÍO CAUCA

Se mantiene esta alerta pese a que durante los últimos días se ha evidenciado una ligera recuperación en los niveles del río Cauca.

REGIÓN ORINOQUIA

ALERTA NARANJA DESLIZAMIENTOS DE TIERRA

Se pronostica amenaza moderada por deslizamientos de tierra en áreas inestables en jurisdicción de los municipios:

NORTE DE SANTANDER: Chitagá y Toledo.

BOYACÁ: Aquitania y Páez.

CASANARE: Chámeza, Aguazul, Hato Corozal, La Salina, Pore, Recetor, Sabanalarga, Támara, Tauramena y Yopal.

CUNDINAMARCA: Guayabetal, Medina y Paratebueno.

META: Cubarral, El Castillo y El Dorado.

ALERTA AMARILLA NIVELES ALTOS – RÍO META

El río Meta mantiene niveles en el rango alto a la altura de Puerto López y Cabuyaro en el departamento del Meta.

ALERTA AMARILLA NIVELES ALTOS RIO ORINOCO

Persisten los niveles altos en el río Orinoco y varios de sus afluentes (se destacan los ríos Inirida, Tomo, Tuparro, Vichada y Guaviare). Especial atención para sectores bajos y de sabanas entre Puerto Carreño y Puerto Nariño (Vichada).

ALERTA AMARILLA NIVELES ALTOS RIO INIRIDA

Se mantienen los niveles altos en el río Inirida, a la altura de la población de Puerto Inirida (Guainía).

REGIÓN PÁCIFICA

ALERTA NARANJA DESLIZAMIENTOS DE TIERRA

Se pronostica amenaza moderada por deslizamientos de tierra en áreas inestables en jurisdicción de los municipios:

CHOCÓ: Alto Baudó (Pie De Pato), Atrato (Yuto), Bahía Solano (Mutis), Bajo Baudó (Pizarro), Bojayá (Bellavista), Condoto, El Cantón de San Pablo (Managrú), Istmina, Medio Baudó (Boca De Pepé), Medio San Juan (Andagoya), Nuquí, Quibdó, Río Quito (Paimadó) y Tadó.
VALLE DEL CAUCA: Buenaventura y Dagua.

ALERTA AMARILLA CRECIENTES SÚBITAS RIO ATRATO

Debido a que esperan lluvias para los próximos tres días sobre la cuenca del río Atrato se sugiere este nivel de alerta ya que podrían presentarse crecientes súbitas, se sugiere estar atentos ante la evolución de los niveles.

REGIÓN AMAZÓNICA

CONDICIONES NORMALES

MAR CARIBE

ALERTA AMARILLA OLEAJE Y VIENTO

El día de hoy se espera continúe la amenaza para la travesía en pequeñas embarcaciones en amplios sectores del Mar Caribe colombiano, por cuenta del oleaje que variará entre los 2.0 a 3.0 metros y el viento con velocidad cercana a 20 - 30 nudos (37 - 54 km/h). Por esta razón, se recomienda a usuarios consultar con las Capitanías de puerto antes de zarpar.

ALERTA AMARILLA TIEMPO LLUVIOSO

Para el día de hoy en el Archipiélago de San Andrés y Providencia, Golfo de Urabá y en frente de las costas de Córdoba y Sucre; se mantendrán las condiciones de tiempo lluvioso con precipitaciones entre moderadas y fuertes. Por esta razón, se recomienda a usuarios de embarcaciones menores consultar con las Capitanías de puerto en zonas de inminente tempestad.

OCÉANO PACÍFICO

ALERTA AMARILLA OLEAJE Y VIENTO

Durante el día de hoy se mantendrá la amenaza en el área de Malpelo y en sectores aledaños, por cuenta del oleaje que variará entre los 2.0 a 3.0 metros y el viento con velocidad cercana a 20 nudos (37 km/h). Por esta razón, se recomienda a usuarios de embarcaciones menores consultar con las Capitanías de puerto antes de zarpar.

ALERTA AMARILLA TIEMPO LLUVIOSO

Para el día de hoy se espera que se mantengan las condiciones de tiempo lluvioso principalmente en el Norte del Pacífico colombiano con lluvias entre moderadas y fuertes especialmente en las horas de la tarde, noche y madrugada del día miércoles, incluso, no se descarta la presencia de actividad eléctrica y ráfagas de viento. Por razón se sugiere a usuarios de pequeñas embarcaciones consultar con las Capitanías de puerto en zonas de tempestad inminente.

ALERTA AMARILLA PLEAMARES

Hasta el próximo 24 de agosto del presente año, se espera una de las pleamares más representativas del mes, en el litoral Pacífico colombiano, se recomienda a los habitantes costeros estar atentos a la evolución del fenómeno.

ALERTA ROJA. PARA TOMAR ACCIÓN Advierte a los sistemas de prevención y atención de desastres sobre la amenaza que puede ocasionar un fenómeno con efectos adversos sobre la población, el cual requiere la atención inmediata por parte de la población y de los cuerpos de atención y socorro. Se emite una alerta sólo cuando la identificación de un evento extraordinario indique la probabilidad de amenaza inminente y cuando la gravedad del fenómeno implique la movilización de personas y equipos, interrumpiendo el normal desarrollo de sus actividades cotidianas.

ALERTA NARANJA. PARA PREPARARSE Indica la presencia de un fenómeno. No implica amenaza inmediata y como tanto es catalogado como un mensaje para informarse y prepararse. El aviso implica vigilancia continua ya que las condiciones son propicias para el desarrollo de un fenómeno, sin que se requiera permanecer alerta.

ALERTA AMARILLA. PARA INFORMARSE Es un mensaje oficial por el cual se difunde información. Por lo regular se refiere a eventos observados, reportados o registrados y puede contener algunos elementos de pronóstico a manera de orientación. Por sus características pretéritas y futuras difiere del aviso y de la alerta, y por lo general no está encaminado a alertar sino a informar.

CONDICIONES NORMALES La información que se suministra se encuentra dentro de los rangos normales.

°C: grados Celsius

m: metros

mm: milímetros

msnm: metros sobre nivel del mar

KPH: kilómetros por hora

GOES: Geostationary Operational Environmental Satellites (Satélite Geostacionario Operacional Ambiental).

GOES-13 es el designado GOES-Este, localizado en 75° W sobre el ecuador geográfico.

PNN: Parque Nacional Natural

SFF: Santuario de Fauna y Flora

Ricardo Lozano Picón, Director General
Julián Corrales, Jefe Oficina de Pronósticos y Alertas
Juan Francisco Alameda, Coordinador de Alertas Ambientales

Profesionales en turno:
Daniel USECHE, Carlos PINZON, Diego SUAREZ, Claudia CONTRERAS, Eliana RINCON, Gloria ARANGO y Mauricio TORRES.

Internet: <http://www.ideam.gov.co>

Correo electrónico servicio@ideam.gov.co * alertasideam@ideam.gov.co

Carrera 10 N° 20 - 30 ** Piso 9, Bogotá, D.C.

Teléfono: 3421586.