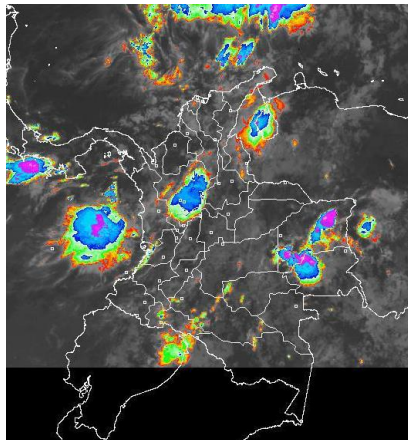


### CONDICIONES HIDROMETEOROLÓGICAS ACTUALES

Las bandas nubosas asociadas a la Tormenta tropical "ISAAC" favorecerán nuevamente el aumento de las precipitaciones en amplios sectores de las regiones Caribe, Pacífica y Andina, incluido el piedemonte oriental de la cordillera oriental. En el Sur, especialmente de la Región Andina prevalecerá por el contrario el tiempo seco por lo que se mantendrá la **ALERTA ROJA** por incendios de la cobertura vegetal, en el centro y sur de la región Andina y en sectores de la Región Caribe, debido a la susceptibilidad de la cobertura vegetal. **ALERTA NARANJA** por crecientes súbitas en corrientes del Caribe como las provenientes de la Sierra Nevada de Santa Marta: ríos Fundación y Aracataca; Cesar, Ariguani y Ranchería; y las quebradas y arroyos que cruzan las ciudades de Barranquilla y Santa Marta. **ALERTA AMARILLA** por niveles bajos en el río Magdalena especialmente en el sector comprendido entre Barrancabermeja (Santander) y San Pablo (Bolívar).

### IMAGEN SATELITAL

Imagen GOES-13 \* 25 de agosto de 2012 \* Hora 8:15 a. m. HLC



### PRONÓSTICO CONDICIONES METEOROLÓGICAS ESPECIALES

### MÁS DESTACADO

**ALERTA ROJA. PARA TOMAR ACCIÓN** **ALERTA NARANJA. PARA PREPARARSE** **ALERTA AMARILLA. PARA INFORMARSE**

- Las lluvias se concentraron en el Norte del País, especialmente en sectores de las regiones Andina, Caribe, Orinoquia y Pacífica, alcanzando el mayor volumen de precipitación en el municipio de **Toledo (Norte de Santander)** con **93 mm**.
- ALERTA ROJA** por condiciones secas en los departamentos de: Boyacá, Huila, Tolima, Valle del Cauca, Cauca, Nariño y en el Occidente de Cundinamarca. De acuerdo con el pronóstico para los próximos días se espera prevalezca el tiempo seco en estos departamentos, inclusive son posibles moderados desabastecimientos en ríos y quebradas que sirven de fuente de captación para algunos acueductos. Además en sectores de Nariño y Cauca, no se descartan descensos significativos de las temperaturas del aire en horas de las madrugadas, se recomienda a habitantes de los altiplanos estar atentos a la evolución del fenómeno.
- ALERTA ROJA** Amenaza Muy alta de incendios de la cobertura vegetal en algunos sectores de las regiones Andina y Caribe.
- ALERTA NARANJA** Se pronostica amenaza alta por deslizamientos de tierra en áreas inestables de la región Andina, Pacífica y Orinoquia.
- ALERTA NARANJA** por el aumento en las precipitaciones así como en la actividad eléctrica, no se descartan ráfagas de viento, principalmente en el norte de la región Andina y región Caribe.
- ALERTA NARANJA** por crecientes súbitas en los niveles que nacen en las estribaciones de la Sierra Nevada de Santa Marta como el Fundación y Aracataca. Similar comportamiento se ascensos súbitos se pueden observar para otros ríos de la región del Caribe como Cesar, Ranchería, Ariguani y las quebradas y arroyos que cruzan las ciudades de Barranquilla y Santa Marta.
- ALERTA AMARILLA** por vendavales en sectores de las regiones Caribe y Andina, especialmente en zonas de sabana y de montaña, debido al tránsito de ondas tropicales, normales para esta época del año.

### TEMPERATURAS MÁXIMAS

A continuación se relacionan los municipios donde se presentaron temperaturas iguales o superiores a 35.0°C:

DEPARTAMENTO	MUNICIPIOS
CAQUETA	San José Del Fragua (35°C),
HUILA	Villavieja (39.4°C), Neiva (38°C), Palermo (37.8°C), Agrado (36.2°C),
LA GUAJIRA	Riohacha (37°C),
NORTE DE SANTANDER	Cúcuta (36°C),
TOLIMA	Valle De San Juan (37.8°C), Prado (37.4°C), Flandes (37.2°C), Ataco (35.8°C),
CAQUETA	San José Del Fragua (35°C),

### PRECIPITACIONES

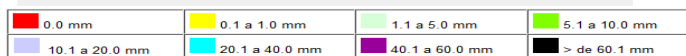
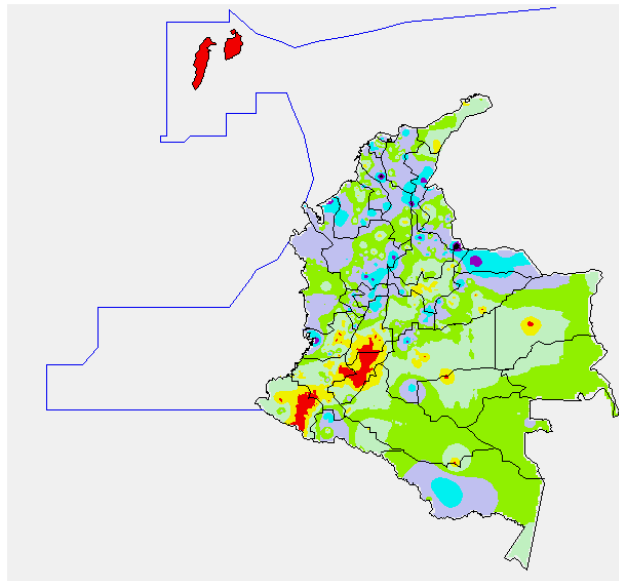
A continuación se relacionan los municipios donde en las últimas 24 horas se registraron precipitaciones iguales o superiores a 30.0 mm:

DEPARTAMENTO	MUNICIPIOS
AMAZONAS	La Chorrera (35),
ANTIOQUIA	El Carmen De Viboral (72), San Juan De Urabá _Arboletes (65), Puerto Berrío (50), San Francisco (46), Puerto Berrío (30.6)
ARAUCA	Tame (61.5), Saravena (40.4), Tame (38.4)
ATLANTICO	Piojo (48), Sabanalarga (36)
BOLIVAR	Córdoba (80),
BOYACA	Cubara (40.4), San Luis De Gaceno (37.3), Muzo (36.3)
CALDAS	Pensilvania (47), Riosucio (39), Victoria (33.3)
CASANARE	Tamara (40.8), Chámeza (31),
CESAR	La Gloria (70), Curumani (55), Chimichanga (40)
CORDOBA	Montellibano (37.5), Ayapel (33),
CUNDINAMARCA	Ubalá (36.5), Medina (32),
MAGDALENA	Fundación (46.6), Santa Marta (35), Salamina (31.2)
META	Cubarral (63),
NORTE DE SANTANDER	Toledo (93),
PUTUMAYO	Mocóa (50),
SANTANDER	Sabana De Torres (51.7), Sabana De Torres (49.6), Cerrito (45.2)
SUCRE	Sampuéz (45.7),
TOLIMA	Villahermosa (44.5), Libano (40)
VALLE DEL CAUCA	Buenaventura (55), Cali (35),

ÁREA DEL VOLCÁN CERRO MACHÍN (coordenadas: 4.80 - 75.62)			
Cielo entre parcialmente cubierto y cubierto con lluvias de variada intensidad después del mediodía y durante las primeras horas de la noche.			
Servicio Geológico Colombiano lo reporta en <b>NIVEL AMARILLO (III): CAMBIOS EN EL COMPORTAMIENTO DE LA ACTIVIDAD VOLCÁNICA</b>			
ELEVACIÓN (pies)	DIRECCIÓN	VELOCIDAD	
		NUDOS	KPH
10,000	SUR	5 - 10	9 - 18
18,000	SURESTE	10 - 15	18 - 28
24,000	SURESTE	15	28
30,000	NORESTE	15 - 20	28 - 37
ÁREA DEL VOLCÁN NEVADO DEL HUILA (coordenadas: 2.92 - 76.05)			
Se pronostican condiciones nubosas durante la jornada con precipitaciones ligeras y dispersas a diferentes horas.			
Servicio Geológico Colombiano lo reporta en <b>NIVEL AMARILLO (III): CAMBIOS EN EL COMPORTAMIENTO DE LA ACTIVIDAD VOLCÁNICA</b>			
ELEVACIÓN (pies)	DIRECCIÓN	VELOCIDAD	
		NUDOS	KPH
10,000	SURESTE	5 - 10	9 - 18
18,000	SURESTE	10 - 15	18 - 28
24,000	ESTE	20 - 25	37 - 46
30,000	NORESTE	20 - 25	37 - 46
ÁREA DEL VOLCÁN GALERAS (coordenadas: 1.55 - 77.37)			
Aunque se esperan condiciones secas, no se descartan lloviznas intermitentes en horas de la tarde			
Servicio Geológico Colombiano lo reporta en <b>NIVEL AMARILLO (III): CAMBIOS EN EL COMPORTAMIENTO DE LA ACTIVIDAD VOLCÁNICA</b>			
ELEVACIÓN (pies)	DIRECCIÓN	VELOCIDAD	
		NUDOS	KPH
10,000	SURESTE	5 - 10	9 - 18
18,000	SURESTE	10 - 25	18 - 46
24,000	ESTE	10 - 25	37 - 46
30,000	NORESTE	20 - 30	37 - 56
ÁREA DEL VOLCÁN DEL RUIZ (coordenadas: 4.89 - 75.32)			
A lo largo de la jornada prevalecerá el tiempo nuboso con precipitaciones entre ligeras a moderadas.			
Servicio Geológico Colombiano lo reporta en <b>NIVEL NARANJA (II): CAMBIOS EN EL COMPORTAMIENTO DE LA ACTIVIDAD VOLCÁNICA</b>			
ELEVACIÓN (pies)	DIRECCIÓN	VELOCIDAD	
		NUDOS	KPH
10,000	SUR	5 - 10	9 - 18
18,000	SURESTE	10 - 15	18 - 28
24,000	ESTE	10 - 20	18 - 36
30,000	NORESTE	15 - 20	28 - 37

### MAPA DE PRECIPITACIÓN DIARIA

Desde las 7:00 a.m. del viernes 24 de agosto hasta las 7:00 a.m. del sábado 25 de agosto de 2012.



### ESTADO DE LOS EMBALSES

A continuación se relacionan los volúmenes útiles diarios (expresados en porcentaje) de reservas de algunos embalses de acuerdo con información consultada en XM:

EMBALSE	DEPARTAMENTO	VOLUMEN ÚTIL DIARIO (%)
MIEL I	Caldas	33.85
MIRAFLORES	Antioquia	89.40
EL PEÑOL	Antioquia	96.64
PLAYAS	Antioquia	81.19
PORCE II	Antioquia	61.90
PORCE III	Antioquia	83.63
PUNCHINÁ	Antioquia	45.20
RIOGRANDE 2	Antioquia	73.93
SAN LORENZO	Antioquia	63.30
TRONERAS	Antioquia	59.26
URRÁ I	Córdoba	75.29
AGREGADO BOGOTÁ	Cundinamarca	83.16
BETANIA	Huila	85.82
MUÑA	Cundinamarca	89.67
PRADO	Tolima	47.88
CHUZA	Cundinamarca	89.54
ESMERALDA	Boyacá	96.10
GUAVIO	Cundinamarca	98.18
ALTO ANCHICAYÁ	Valle del Cauca	5.66
CALIMA 1	Valle del Cauca	80.59
SALVAJINA	Cauca	44.98
NEUSA	Cundinamarca	73.43
SISGA	Cundinamarca	87.89
TOMINÉ	Cundinamarca	84.24

### PRONÓSTICO METEOROLÓGICO

REGIÓN	PRONÓSTICO
SABANA DE BOGOTÁ	<b>Sábado:</b> En la Sabana y en la ciudad se prevé cielo entre parcialmente nublado y nublado con lloviznas a diferentes horas del día, en la noche se esperan condiciones secas. <b>Domingo:</b> Se estima cielo parcialmente nublado con lluvias ligeras en la madrugada y durante las primeras horas de la mañana en el Norte de la ciudad y de la Sabana; en horas de la tarde se espera tiempo seco.
ANDINA	<b>Sábado:</b> A lo largo de la jornada predominarán las condiciones nubosas, con precipitaciones entre ligeras a moderadas en sectores de montaña de Cundinamarca, Antioquia, Santander, Norte de Santander, Caldas, Risaralda, Quindío, Tolima, Huila, Valle del Cauca, Cauca y Nariño. En los Valles de los ríos Magdalena y Cauca por el contrario tenderán a persistir las condiciones secas. <b>Domingo:</b> En la mañana son pronosticadas lloviznas dispersas en el Medio Cauca, Alto Nechí y en el Catatumbo. En la tarde y noche son estimadas precipitaciones en amplios sectores de Antioquia, Zona cafetera, Oriente de Cundinamarca, Boyacá y Occidente de Tolima, en el resto de la región predominará el tiempo seco.
CARIBE	<b>Sábado:</b> En horas de la mañana se espera tiempo seco, en la tarde y noche son previstas lluvias, acompañadas en algunos casos de actividad eléctrica en sectores de La Guajira, Magdalena, Cesar, Atlántico, Bolívar, Sucre, Córdoba y Urabá. <b>Domingo:</b> Nubosidad variable a lo largo de la jornada, con precipitaciones entre ligeras a moderadas, las de mayor intensidad se advierten después del mediodía y durante la noche en las estribaciones de la Sierra Nevada de Santa Marta, en el litoral central, en el Urabá y en el Sur de Bolívar. No se descartan tormentas eléctricas.
ARCHIPIÉLAGO DE SAN ANDRÉS, PROVIDENCIA Y SANTA CATALINA	<b>Sábado:</b> Para el día de hoy se advierte tiempo seco con cielo entre ligera a parcialmente nublado. <b>Domingo:</b> Se pronostican condiciones secas con nubosidad variada a lo largo de la jornada.
MAR CARIBE	<b>Sábado:</b> En gran parte de la zona marítima nacional se esperan condiciones nubosas con lluvias de variada intensidad, especialmente enfrente del litoral de La Guajira, Magdalena, Atlántico y Bolívar, inclusive no se descartan tormentas eléctricas, en el resto de la zona marítima predominará el tiempo seco. <b>Domingo:</b> En la mayor parte del Caribe colombiano predominará el tiempo seco, excepto en algunas zonas alejadas al litoral central donde no se descartan precipitaciones en horas de la tarde y primeras de la noche.
PACÍFICA	<b>Sábado:</b> En A lo largo de la región esperen cielo entre parcialmente cubierto y cubierto con lluvias de variada intensidad, principalmente hacia el litoral central. <b>Domingo:</b> En amplios sectores de Chocó y Valle del Cauca se esperan precipitaciones entre ligeras a moderadas, las de mayor consideración después del mediodía y durante la noche.
INSULAR PACÍFICA	<b>Sábado:</b> En las islas Malpelo y Gorgona se prevén lluvias entre ligeras a moderadas desde el final de la mañana en adelante, con posibilidad inclusive de descargas eléctricas. <b>Domingo:</b> En el día esperen cielo parcialmente cubierto con predominio de tiempo seco, en la noche son esperadas precipitaciones en Gorgona.
OCÉANO PACÍFICO	<b>Sábado:</b> Cielo entre parcialmente nublado y nublado con lluvias y tormentas eléctricas a diferentes horas en amplios sectores del Centro de la zona marítima nacional. <b>Domingo:</b> En la mayor parte del Pacífico colombiano se advierten nubes espesas con precipitaciones, acompañadas, en algunos casos de actividad eléctrica.
ORINOQUIA	<b>Sábado:</b> Se estiman precipitaciones entre ligeras a moderadas, en la mañana en sectores de Vichada, en horas de la tarde y de la noche se concentrarán a lo largo del Piedemonte llanero, a la altura de Arauca, Casanare y Meta. <b>Domingo:</b> En gran parte de la región predominarán las condiciones lluviosas, particularmente temprano en la mañana, y luego al final de la tarde y durante la noche.
AMAZONICA	<b>Sábado:</b> En amplios sectores de la región se pronostican lluvias durante la jornada, especialmente a lo largo del Piedemonte amazónico, a la altura de Caquetá y Putumayo, y en diversos sectores de Guainía, Vaupés y Amazonas. <b>Domingo:</b> Cielo entre parcialmente cubierto y cubierto con precipitaciones, especialmente en horas de la tarde y de la noche en sectores del Suroriente amazónico y de la Amazonia central. En el Piedemonte son previsibles lloviznas dispersas.

## ALERTAS VIGENTES

Para mayor información sobre el Pronóstico del Estado del Tiempo, Informes Técnicos Diarios y Comunicados Especiales, e informes de otras áreas temáticas, tales como Hidrología, Deslizamientos de Tierra e Incendios, se sugiere consultar la siguiente dirección electrónica: [www.ideam.gov.co](http://www.ideam.gov.co)

### REGIÓN CARIBE

#### ALERTA ROJA INCENDIOS DE LA COBERTURA VEGETAL

Amenaza **muy alta** de ocurrencia de incendios de la cobertura vegetal en zonas de bosques, cultivos y pastos, localizados en los siguientes municipios y sectores aledaños:

**LA GUAJIRA:** Maicao, Uribia.

#### ALERTA NARANJA INCENDIOS DE LA COBERTURA VEGETAL

Amenaza **alta** de ocurrencia de incendios de la cobertura vegetal en zonas de bosques, cultivos y pastos, localizados en los siguientes municipios y sectores aledaños:

**LA GUAJIRA:** Riohacha, Manaure.

#### ALERTA NARANJA LLUVIAS FUERTES Y TORMENTAS ELECTRICAS

Debido al tránsito de la tormenta tropical Isaac por las aguas del Caribe colombiano se espera un aumento considerable en las precipitaciones, aumento en la actividad eléctrica y ráfagas de viento en la región Caribe y norte de la región Andina.

#### ALERTA NARANJA CRECIENTES SÚBITAS RIOS DE LA SIERRA NEVADA.

Se mantiene este nivel de alerta ante la probabilidad de crecientes súbitas en los niveles que nacen en las estribaciones de la Sierra Nevadas de Santa Marta como el Fundación y Aracataca. Similar comportamiento se ascensos súbitos se pueden observar para otros ríos de la región del Caribe como Cesar, Ranchería, Ariguani y las quebradas y arroyos que cruzan las ciudades de Barranquilla y Santa Marta.

#### ALERTA AMARILLA NIVELES ALTOS CUENCA ALTA RIO SAN JORGE.

Aunque el nivel del río San Jorge presenta una condición sostenida de descenso a la altura del municipio de Montelíbano, se mantiene este nivel de alerta ante la probabilidad de incrementos en el nivel para hoy, aunque estos no alcanzarían niveles altos. Se sugiere a los pobladores y autoridades locales mantener atento seguimiento al comportamiento del nivel, especialmente en poblaciones como La Apartada, Ayapel y corregimientos intermedios.

#### ALERTA AMARILLA PROBABILIDAD DE VENDAVALES

Para esta época del año es muy común la ocurrencia de vendavales por causa del periódico tránsito de ondas tropicales en la Región Caribe, especialmente en zonas de sabana o llanura estos fenómenos atmosféricos pueden alcanzar vientos entre moderados a fuertes que podrían destechar casas, tumbar árboles o postes de energía entre otros daños. El IDEAM recomienda estar muy atentos y tomar las medidas preventivas necesarias.

### REGIÓN ANDINA

#### ALERTA ROJA CONDICIONES SECAS

Aunque es normal para la época del año (temporada seca), se observa que se presenta una marcada tendencia de reducción significativa de las lluvias, siendo más notoria ésta condición en los departamentos de Norte de Santander, Boyacá, Huila, Tolima, Valle del Cauca, Cauca y Nariño; de acuerdo a las tendencias meteorológicas se espera tiempo seco en gran parte del país y déficit de lluvias en las regiones antes mencionadas durante el periodo de mitad de año. Como resultado de ésta situación se pueden presentar moderados desabastecimientos de agua en algunos acueductos. Se prevé que la anterior situación se extienda hasta mediados del mes de septiembre, periodo para el cual se estima comience la segunda temporada de lluvias en el país. El IDEAM advierte sobre la alta probabilidad de afectación por incendios forestales y sequías en los sectores antes mencionados, y hace un llamado de atención a las empresas operadoras de acueductos, a los operadores de acueductos veredales y al público en general, para que realicen un monitoreo constante de las reservas de agua y planeación y uso adecuado de la mismas en los siguientes meses.

#### ALERTA ROJA INCENDIOS DE LA COBERTURA VEGETAL

Amenaza **muy alta** de ocurrencia de incendios de la cobertura vegetal en zonas de bosques, cultivos y pastos, localizados en los siguientes municipios y sectores aledaños:

**BOYACÁ:** Ráquira, Tinjacá, Samacá, Villa De Leyva. Cucaita, Sáchica,  
**CAUCA:** Bolívar.

**CUNDINAMARCA:** San Bernardo, Arbeláez, Tibacuy, Fusagasugá, Viotá, Beltrán,  
**HUILA:** Agrado, Aipe, Altamira, Neiva, Tarqui, Tello, Teruel, Villavieja, Yaguará.

**NARIÑO:** Buesaco, El Tambo, La Cruz, San Bernardo, San Lorenzo, Yacuanquer, Consacá, Nariño, Linares, Albán (San José), El Tablón, Chachagüí, Arboleda (Berruecos), San Pedro de Cartago, El Peñol, Belén, Colón (Génova), La Unión, Los Andes (Sotomayor), San Lorenzo, San Pedro De Cartago (Cartago), Yacuanquer.

**TOLIMA:** Dolores, Guamo, Icononzo, Melgar, Natagaima, San Luis, Valle De San Juan, Planadas, Ataco, Rioblanco, Prado, Coyaima, Villarrica., Purificación, San Antonio, Cunday, Roncevalles, Murillo, Saldaña, Ambalema

**NORTE DE SANTANDER:** Cúcuta, San Cayetano.

**QUINDIO:** Salento.

**VALLE DEL CAUCA:** Ginebra, Guacarí

**Especial atención amerítan, Parque Nacional Natural Las Hermosas, Santuario de Flora y Fauna Galeras.**

#### ALERTA NARANJA DESLIZAMIENTOS DE TIERRA

Se pronostica amenaza moderada por deslizamientos de tierra en áreas inestables en jurisdicción de los municipios:

**ANTIOQUIA:** Alejandría, Carmen de Viboral, Cocorná, Concepción, Frontino, San Francisco, San Luis y Zaragoza.

**SANTANDER:** Chima, Contratación, Guadalupe, La Paz, Santa Helena del Opón y El Guacamayo.

#### ALERTA NARANJA INCENDIOS DE LA COBERTURA VEGETAL

Amenaza **alta** de ocurrencia de incendios de la cobertura vegetal en zonas de bosques, cultivos y pastos, localizados en los siguientes municipios y sectores aledaños:

**CAUCA:** San Sebastián, Totoró, Cajibío, Silvia, Piedadmó, Corinto

**CUNDINAMARCA:** Pandi, Cabrera, Apulo, Pulí,

**HUILA:** Campoalegre, Colombia, Palermo, Garzón, Rivera.

**TOLIMA:** Chaparral, Suarez, ,Rovira, Ibagué, Murillo

**NARIÑO:** Aldana, Cumbal, Ipiales, Pasto, Sapuyes, Potosí, Córdoba, Cuaspud (Carlosama), Puerres, Contadero, Gualmatán, Pupiales, Iles, Guachucal, Ospina, Imués, Tangua, Güaitarilla, Túquerres, Providencia, Nariño, Sandomá, Mallama (Piedra ancha), La Florida, Santa Cruz, Samaniego, La Llamada, Taminango, la Unión, Barbacoas, Funes.

**QUINDIO:** Pijao

**VALLE DEL CAUCA:** Palmira, Cerrito, Buga, Yotoco.

#### ALERTA NARANJA EL SERVICIO GEOLOGICO COLOMBIANO INFORMA DE CONDICIONES DE ALERTA NARANJA PARA LA ZONA DE INFLUENCIA DEL NEVADO DEL RUIZ.

De acuerdo con la información del Servicio Geológico Colombiano, se tiene probabilidad de caída de materiales y deslizamientos de laderas, condición que de presentarse, podría causar taponamiento y represamiento sobre corrientes en estribaciones del Nevado del Ruiz. Se recomienda especial atención a los Consejo Departamental de Gestión del Riesgo de Desastres – CDGRD y al Consejo Municipal de Gestión del Riesgo de Desastres- CMGRD estar atentos a los niveles de los ríos en los cuales el IDEAM mantiene un monitoreo permanente.

Para mayor información se sugiere consultar la siguiente dirección del Observatorio de Manizales: <http://www.ingeominas.gov.co/Manizales.aspx>

#### ALERTA AMARILLA NIVELES BAJOS CUENCA MEDIA DEL RIO MAGDALENA

Aunque el nivel del río Magdalena ha registrado en Barrancabermeja una ligera recuperación en los valores durante las últimas 24 horas, se emite este nivel de alerta dado que el nivel continúa estando en la franja de bajos a medios, especialmente en el sector comprendido entre Barrancabermeja (Santander) y San Pablo (Bolívar). Se recomienda a los usuarios estar atentos a la información diaria emitida por las diferentes Capitanías de Puertos en las áreas de influencia.

#### ALERTA AMARILLA NIVELES BAJOS EN EL RÍO CAUCA

Aunque durante los últimos días se ha evidenciado una ligera recuperación en los niveles del río Cauca, se mantiene esta alerta dado que los valores aun fluctúan dentro de la franja de variación de bajos a medios.

### REGIÓN ORINOQUIA

#### ALERTA NARANJA DESLIZAMIENTOS DE TIERRA

Se pronostica amenaza moderada por deslizamientos de tierra en áreas inestables en jurisdicción de los municipios:

**CASANARE:** Chámeza y Recetor.

**META:** Cubarral, El Castillo y El Dorado.

**NORTE DE SANTANDER:** Chitagá y Toledó.

**BOYACÁ:** Páez y San Luis de Gaceno.

#### ALERTA AMARILLA NIVELES ALTOS RIO ORINOCO

Persisten los niveles altos en el río Orinoco y varios de sus afluentes (se destacan los ríos Inírida, Tomo, Tuparro, Vichada y Guaviare). Especial atención para sectores bajos y de sabanas entre Puerto Carreño y Puerto Nariño (Vichada).

**ALERTA AMARILLA NIVELES ALTOS RIO INIRIDA**

Se mantienen los niveles altos en el río Inirida, a la altura de la población de Puerto Inirida (Guainía).

**REGIÓN PÁCIFICA**

**ALERTA NARANJA DESLIZAMIENTOS DE TIERRA**

Se pronostica amenaza moderada por deslizamientos de tierra en áreas inestables en jurisdicción de los municipios:

**CHOCÓ:** Alto Baudó (Pie De Pato), Atrato (Yuto), Bahía Solano (Mutis), Bajo Baudó (Pizarro), Bojayá (Bellavista), Condoto, El Cantón de San Pablo (Managrú), Istmina, Medio Baudó (Boca De Pepé), Medio San Juan (Andagoya), Nuquí, Quibdó, Río Quito (Paimadó) y Tadó.

**VALLE DEL CAUCA:** Buenaventura y Dagua.

**REGIÓN AMAZÓNICA**

**CONDICIONES NORMALES**

**MAR CARIBE**

**ALERTA AMARILLA OLEAJE Y VIENTO**

Para el día de hoy se mantendrán las condiciones de amenaza para la travesía en embarcaciones de poco calado en el Oriente del Caribe colombiano, aguas adentro, por cuenta del oleaje que variará entre 2.0 - 3.0 metros y el viento que se aproximará a 20 - 30 nudos (36 - 56 km/h), se recomienda a usuarios consultar con las Capitanías de puerto.

**ALERTA AMARILLA TIEMPO LLUVIOSO**

En amplios sectores del Centro y Oriente de la zona marítima nacional prevalecerán las condiciones lluviosas durante la jornada con posibilidad de actividad eléctrica y rachas de viento, se recomienda a usuarios de pequeñas embarcaciones consultar con las Capitanías de puerto en zonas de inminente tempestad.

**ALERTA AMARILLA PLEAMARES**

Hasta el próximo 29 de agosto del presente año, se espera una de las pleamares más representativas del mes, en el litoral Caribe colombiano, se recomienda a los habitantes costeros estar atentos a la evolución del fenómeno.

**OCÉANO PACÍFICO**

**ALERTA AMARILLA TIEMPO LLUVIOSO**

Para el día de hoy en el Centro y Norte del Océano Pacífico con previstas lluvias, acompañadas en algunos casos de actividad eléctrica y ráfagas de viento, se sugiere a usuarios de embarcaciones menores consultar con las Capitanías de puerto en zonas de tempestad.

**ALERTA ROJA PARA TOMAR ACCIÓN** Advierte a los sistemas de prevención y atención de desastres sobre la amenaza que puede ocasionar un fenómeno con efectos adversos sobre la población, el cual requiere la atención inmediata por parte de la población y de los cuerpos de atención y socorro. Se emite una alerta sólo cuando la identificación de un evento extraordinario indique la probabilidad de amenaza inminente y cuando la gravedad del fenómeno implique la movilización de personas y equipos, interrumpiendo el normal desarrollo de sus actividades cotidianas.

**ALERTA NARANJA PARA PREPARARSE** Indica la presencia de un fenómeno. No implica amenaza inmediata y como tanto es catalogado como un mensaje para informarse y prepararse. El aviso implica vigilancia continua ya que las condiciones son propicias para el desarrollo de un fenómeno, sin que se requiera permanecer alerta.

**ALERTA AMARILLA PARA INFORMARSE** Es un mensaje oficial por el cual se difunde información. Por lo regular se refiere a eventos observados, reportados o registrados y puede contener algunos elementos de pronóstico a manera de orientación. Por sus características pretéritas y futuras difiere del aviso y de la alerta, y por lo general no está encaminado a alertar sino a informar.

**CONDICIONES NORMALES** La información que se suministra se encuentra dentro de los rangos normales.

°C: grados Celsius

m: metros

mm: milímetros

msnm: metros sobre nivel del mar

KPH: kilómetros por hora

GOES: Geostationary Operational Environmental Satellites (Satélite Geostacionario Operacional Ambiental).

GOES-13 es el designado GOES-Este, localizado en 75° W sobre el ecuador geográfico.

PNN: Parque Nacional Natural

SFF: Santuario de Fauna y Flora

Ricardo Lozano Picón, Director General  
Julián Corrales, Jefe Oficina de Pronósticos y Alertas  
Juan Francisco Alameda, Coordinador de Alertas Ambientales  
\*\*\*\*\*

Profesionales en turno:

Daniel USECHES, Claudia CONTRERAS,

Gloria ARANGO C. y María Inés CUBILLOS.

Internet: <http://www.ideam.gov.co>

Correo electrónico [servicio@ideam.gov.co](mailto:servicio@ideam.gov.co) \* [alertasideam@ideam.gov.co](mailto:alertasideam@ideam.gov.co)

Carrera 10 N° 20 - 30 \*\* Piso 9, Bogotá, D.C.

Teléfono: 3421586.