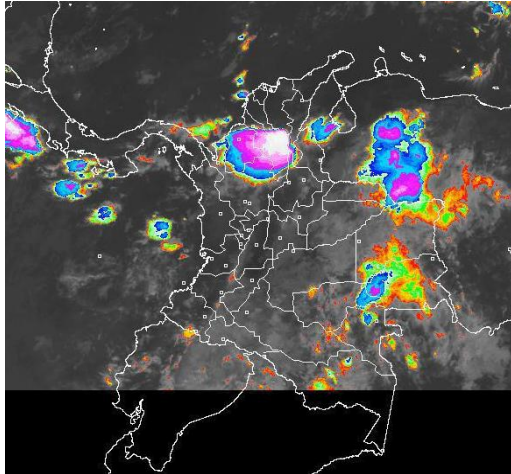


### CONDICIONES HIDROMETEOROLÓGICAS ACTUALES

Las lluvias se han concentrado principalmente hacia el sur de la Región Caribe, en Córdoba, sur de Sucre y Bolívar y en el norte y centro de la Región Andina, sobre Antioquia, los Santanderes y Huila. Sobre la Orinoquia tiempo lluvioso en Vichada y el piedemonte del Meta y en la Amazonia, lluvias dispersas en Guainía y Vaupés. En el Sur, especialmente de la Región Andina prevalecerá por el contrario el tiempo seco por lo que se mantendrá la **ALERTA ROJA** por incendios de la cobertura vegetal, en el centro y sur de la región Andina y en sectores de la Región Caribe.

### IMAGEN SATELITAL

Imagen GOES-13 \* 26 de agosto de 2012 \* Hora 7:45 a. m. HLC



PRONÓSTICO CONDICIONES METEOROLÓGICAS ESPECIALES

### MÁS DESTACADO

**ALERTA ROJA. PARA TOMAR ACCIÓN** **ALERTA NARANJA. PARA PREPARARSE** **ALERTA AMARILLA. PARA INFORMARSE**

- Las lluvias se concentraron en el Oriente, Centro y Sur del País, especialmente en sectores de las regiones Andina, Orinoquia y Pacífica, alcanzando el mayor volumen de precipitación el municipio de **San Roque (Antioquia)** con **135.0 mm**.
- ALERTA ROJA** por condiciones secas en los departamentos de: Boyacá, Huila, Tolima, Valle del Cauca, Cauca, Nariño y en el Occidente de Cundinamarca. De acuerdo con el pronóstico para los próximos días se espera prevalezca el tiempo seco en estos departamentos, inclusive son posibles moderados desabastecimientos en ríos y quebradas que sirven de fuente de captación para algunos acueductos. Además en sectores de Nariño y Cauca, no se descartan descensos significativos de las temperaturas del aire en horas de las madrugadas, se recomienda a habitantes de los altiplanos estar atentos a la evolución del fenómeno.
- ALERTA ROJA** por amenaza Muy alta de incendios de la cobertura vegetal en algunos sectores de las regiones Andina y Caribe.
- ALERTA NARANJA** por deslizamientos de tierra en áreas inestables de la región Andina, Pacífica y Orinoquia.
- ALERTA NARANJA** por el aumento en las precipitaciones así como en la actividad eléctrica, no se descartan ráfagas de viento, principalmente en el norte de la región Andina y región Caribe.
- ALERTA AMARILLA** por crecientes súbitas en los niveles de los ríos que nacen en las estribaciones de la Sierra Nevadas de Santa Marta como el Fundación y Aracataca. Similar comportamiento de ascensos súbitos se podrían presentar para otros ríos de la región del Caribe como Cesar, Ranchería, Ariguani y las quebradas y arroyos que cruzan las ciudades de Barranquilla y Santa Marta.
- ALERTA AMARILLA** por vendavales en sectores de las regiones Caribe y Andina, especialmente en zonas de sabana y de montaña, debido al tránsito de ondas tropicales, normales para esta época del año.

### TEMPERATURAS MÁXIMAS

A continuación se relacionan los municipios donde se presentaron temperaturas iguales o superiores a 35.0°C:

DEPARTAMENTO	MUNICIPIOS
CESAR	Valledupar (36.2°C)
HUILA	Villavieja (35.4°C)
LA GUAJIRA	Riohacha (36.4°C)
TOLIMA	Flandes (35.8°C), Valle De San Juan (35.4°C)

### PRECIPITACIONES

A continuación se relacionan los municipios donde en las últimas 24 horas se registraron precipitaciones iguales o superiores a 30.0 mm:

DEPARTAMENTO	MUNICIPIOS
AMAZONAS	La Chorrera (42.0), Leticia (30.8)
ANTIOQUIA	<b>San Roque (135.0)</b> , Vegachí (65.0), Angostura (53.0), Valdivia (47.0), Gómez Plata (39.0), Santo Domingo (39.0), Belmira (35.3), Yarumal (34.2), Concepción (34.0)
BOLIVAR	Simití (47.0), Morales (44.0)
CAQUETÁ	Florencia (60.2), Valparaiso (46.0), San José Del Fragua (34.0)
CESAR	La Gloria (65.0), Gamarra (32.0)
GUAINÍA	Inirida (73.0)
HUILA	Acevedo (40.0)
META	La Macarena (62.0), Cubarral (32.0)
NORTE DE SANTANDER	Toledo (48.0)
PUTUMAYO	Mocóa (36.4), San Francisco (35.8), Mocóa (35.0), Villagarzón (33.5)
QUINDÍO	Salento (35.0)
SANTANDER	Cimitarra (80.2), Charalá (39.5), Sabana De Torres (30.0)
VICHADA	Cumaribo (88.0)

#### ÁREA DEL VOLCÁN CERRO MACHÍN (coordenadas: 4.80 - 75.62)

Cielo entre ligera y parcialmente nublado y lloviznas ligeras en la noche.

Servicio Geológico Colombiano lo reporta en **NIVEL AMARILLO (III): CAMBIOS EN EL COMPORTAMIENTO DE LA ACTIVIDAD VOLCÁNICA**

ELEVACIÓN (pies)	DIRECCIÓN	VELOCIDAD	
		NUDOS	KPH
10,000	SURESTE	5 - 10	9 - 18
18,000	ESTE	15 - 20	28 - 37
24,000	ESTE	20 - 25	37 - 46
30,000	ESTE	20 - 30	37 - 56

#### ÁREA DEL VOLCÁN NEVADO DEL HUILA (coordenadas: 2.92 - 76.05)

Cielo entre parcialmente cubierto y cubierto y lluvias, las más fuertes en la noche.

Servicio Geológico Colombiano lo reporta en **NIVEL AMARILLO (III): CAMBIOS EN EL COMPORTAMIENTO DE LA ACTIVIDAD VOLCÁNICA**

ELEVACIÓN (pies)	DIRECCIÓN	VELOCIDAD	
		NUDOS	KPH
10,000	SURESTE	5 - 10	9 - 18
18,000	ESTE	20	37
24,000	ESTE	20 - 25	37 - 46
30,000	NORESTE	25 - 30	46 - 56

#### ÁREA DEL VOLCÁN GALERAS (coordenadas: 1.55 - 77.37)

Cielo entre ligera y parcialmente cubierto. Lloviznas ligeras en la noche.

Servicio Geológico Colombiano lo reporta en **NIVEL AMARILLO (III): CAMBIOS EN EL COMPORTAMIENTO DE LA ACTIVIDAD VOLCÁNICA**

ELEVACIÓN (pies)	DIRECCIÓN	VELOCIDAD	
		NUDOS	KPH
10,000	SURESTE	15	28
18,000	ESTE	20 - 25	37 - 46
24,000	ESTE	25 - 30	46 - 56
30,000	ESTE	25 - 30	46 - 56

#### ÁREA DEL VOLCÁN DEL RUIZ (coordenadas: 4.89 - 75.32)

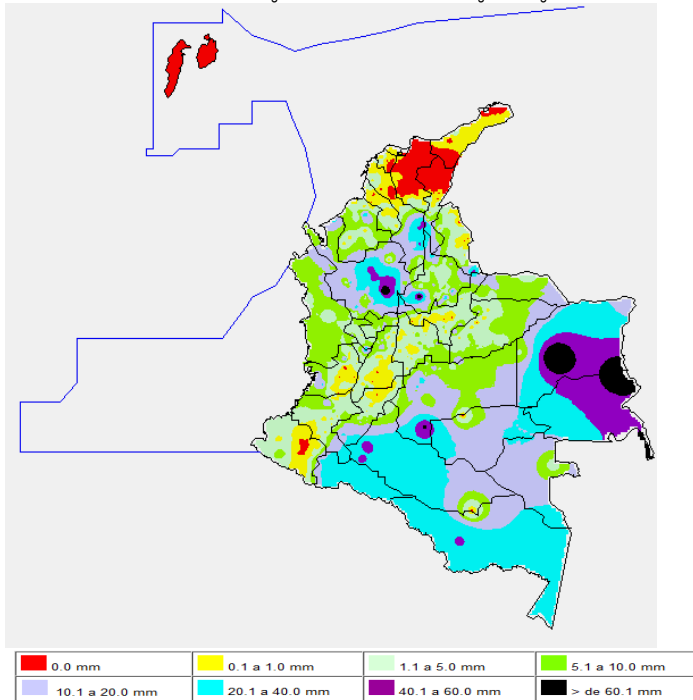
Cielo entre ligera y parcialmente cubierto. lloviznas ligeras en la noche.

Servicio Geológico Colombiano lo reporta en **NIVEL NARANJA (II): CAMBIOS EN EL COMPORTAMIENTO DE LA ACTIVIDAD VOLCÁNICA**

ELEVACIÓN (pies)	DIRECCIÓN	VELOCIDAD	
		NUDOS	KPH
10,000	SURESTE	10	18
18,000	ESTE	20	37
24,000	ESTE	20 - 25	37 - 46
30,000	ESTE	20 - 25	37 - 46

### MAPA DE PRECIPITACIÓN DIARIA

Desde las 7:00 a.m. del sábado 25 de agosto hasta las 7:00 a.m. del domingo 26 de agosto de 2012.



### ESTADO DE LOS EMBALSES

A continuación se relacionan los volúmenes útiles diarios (expresados en porcentaje) de reservas de algunos embalses de acuerdo con información consultada en XM:

EMBALSE	DEPARTAMENTO	VOLUMEN ÚTIL DIARIO (%)
MIEL I	Caldas	33.7
MIRAFLORES	Antioquia	89.40
EL PEÑOL	Antioquia	96.56
PLAYAS	Antioquia	85.03
PORCE II	Antioquia	53.92
PORCE III	Antioquia	84.38
PUNCHINÁ	Antioquia	42.88
RIOGRANDE 2	Antioquia	73.93
SAN LORENZO	Antioquia	65.54
TRONERAS	Antioquia	51.74
URRÁ I	Córdoba	76.03
AGREGADO BOGOTÁ	Cundinamarca	83.16
BETANIA	Huila	85.43
MUÑA	Cundinamarca	94.54
PRADO	Tolima	47.26
CHUZA	Cundinamarca	89.39
ESMERALDA	Boyacá	96.36
GUAVIO	Cundinamarca	97.87
ALTO ANCHICAYÁ	Valle del Cauca	9.05
CALIMA 1	Valle del Cauca	80.59
SALVAJINA	Cauca	44.24
NEUSA	Cundinamarca	73.59
SISGA	Cundinamarca	87.62
TOMINÉ	Cundinamarca	84.24

### PRONÓSTICO METEOROLÓGICO

REGIÓN	PRONÓSTICO
SABANA DE BOGOTÁ	<b>Domingo:</b> Durante las primeras horas del día se esperan condiciones de cielo parcialmente nublado con tiempo seco tanto en la Sabana como en la Ciudad. Al finalizar la tarde e inicios de la noche es posible se registren algunas lluvias ligeras y/o lloviznas especialmente sobre sectores Orientales y en el Norte. <b>Lunes:</b> Cielo parcialmente nublado durante la mañana, en la tarde se espera un aumento de la nubosidad y lluvias ligeras en el Oriente tanto de la sabana como de la Ciudad.
ANDINA	<b>Domingo:</b> En la mañana se espera cielo parcialmente nublado sin descartar lluvias ligeras y/o lloviznas en sectores de Antioquia, Huila y Nariño. Hacia la tarde y noche es posible aumente la nubosidad y se presenten lluvias de ligeras a moderadas en Antioquia, Eje Cafetero, los Santanderes, Norte de Boyacá y Nariño. <b>Lunes:</b> Cielo parcialmente nublado con lluvias ligeras en Antioquia, los Santanderes, Cauca y Nariño.
CARIBE	<b>Domingo:</b> Durante las primeras horas del día se estiman lluvias sobre el sur de los departamentos de Bolívar y Córdoba. Hacia la tarde y noche es posible aumente la nubosidad y se registren lluvias de ligeras a moderadas en Córdoba, Bolívar, Sucre y Cesar. <b>Lunes:</b> Se estiman condiciones de cielo parcialmente nublado con tiempo seco sobre amplios sectores de la Región a excepción de las estribaciones de la Sierra Nevada de Santa Marta donde se prevén algunas lluvias ligeras en la tarde o noche.
ARCHIPIÉLAGO DE SAN ANDRÉS, PROVIDENCIA Y SANTA CATALINA	<b>Domingo:</b> Cielo entre ligeramente nublado y parcialmente nublado con tiempo seco. <b>Lunes:</b> Se espera predominio de tiempo seco con cielo de ligeramente nublado a parcialmente nublado.
MAR CARIBE	<b>Domingo:</b> Cielo entre ligera y parcialmente nublado y lluvias entre ligeras y moderadas en la tarde, en la zona marítima ubicada frente al Litoral Central. <b>Lunes:</b> Cielo seminublado y lloviznas dispersas durante la madrugada y parte de la mañana, hacia el occidente de la zona marítima y en cercanías de la zona insular de San Andrés.
PACÍFICA	<b>Domingo:</b> Durante las primeras horas se espera cielo mayormente nublado con lluvias ligeras y/o lloviznas extendidas a lo largo de la región. En la tarde y noche se prevé un aumento de las lluvias principalmente hacia el departamento de Chocó con lluvias moderadas. <b>Lunes:</b> Cielo de parcialmente nublado a mayormente nublado con lluvias de ligeras a moderadas en Chocó y Cauca; lluvias de menor intensidad en el resto de la región.
INSULAR PACÍFICA	<b>Domingo:</b> Se estiman lluvias ligeras durante la mañana y parte de la tarde en Gorgona; cielo parcialmente nublado en Malpelo. <b>Lunes:</b> Durante la mañana y la tarde es previsto cielo parcialmente nublado tanto en Malpelo como en Gorgona, en la noche son esperadas precipitaciones en Gorgona.
OCÉANO PACÍFICO	<b>Domingo:</b> Cielo parcialmente nublado y lluvias en la noche, sobre el norte y centro de la zona marítima más cercana al litoral. <b>Lunes:</b> Se mantendrán las condiciones de cielo nublado y continuarán las lluvias durante la madrugada, reanudándose entrada la noche hacia el norte de la zona marítima cercana al litoral.
ORINOQUIA	<b>Domingo:</b> Se estiman precipitaciones entre ligeras a moderadas, en la mañana en sectores de Vichada y Arauca, en horas de la tarde y de la noche se esperan lluvias a lo largo del Piedemonte de Meta, Arauca y Casanare. <b>Lunes:</b> Se estiman lluvias ligeras y/o lloviznas sobre la región especialmente en la tarde y noche.
AMAZONICA	<b>Domingo:</b> Sobre gran parte de la región se pronostica cielo mayormente nublado. En la mañana se esperan lluvias moderadas a fuertes sobre Guainía y Vaupés; precipitaciones ligeras en el resto de la región. Hacia la tarde y noche se espera continúen condiciones similares, con lluvias ligeras extendidas sobre amplios sectores de la Región. <b>Lunes:</b> Cielo entre parcialmente nublado y mayormente nublado con lluvias ligeras sostenidas durante la tarde y noche en amplios sectores de la región incluyendo el piedemonte.

### ALERTAS VIGENTES

Para mayor información sobre el Pronóstico del Estado del Tiempo, Informes Técnicos Diarios y Comunicados Especiales, e informes de otras áreas temáticas, tales como Hidrología, Deslizamientos de Tierra e Incendios, se sugiere consultar la siguiente dirección electrónica: [www.ideam.gov.co](http://www.ideam.gov.co)

#### REGIÓN CARIBE

#### ALERTA ROJA INCENDIOS DE LA COBERTURA VEGETAL

Amenaza **muy alta** de ocurrencia de incendios de la cobertura vegetal en zonas de bosques, cultivos y pastos, localizados en los siguientes municipios y sectores aledaños:

**LA GUAJIRA:** Maicao.

**ALERTA NARANJA INCENDIOS DE LA COBERTURA VEGETAL**

Amenaza **alta** de ocurrencia de incendios de la cobertura vegetal en zonas de bosques, cultivos y pastos, localizados en los siguientes municipios y sectores aledaños:

**LA GUAJIRA:** Uribia.

**Especial atención amerita, Via Parque Isla de Salamanca.**

**ALERTA NARANJA LLUVIAS FUERTES Y TORMENTAS ELECTRICAS**

Debido al tránsito de la tormenta tropical Isaac por las aguas del Caribe colombiano se espera un aumento considerable en las precipitaciones, aumento en la actividad eléctrica y ráfagas de viento en la región Caribe y norte de la región Andina.

**ALERTA AMARILLA CRECIENTES SÚBITAS RIOS DE LA SIERRA NEVADA.**

Dado que aun se pueden presentar lluvias sobre sectores de la región del Caribe, se mantiene la alerta amarilla dada la probabilidad de que se presenten crecientes súbitas en los niveles de los ríos que nacen en las estribaciones de la Sierra Nevada de Santa Marta como Fundación y Aracataca. Situación similar de ascensos súbitos se podría presentar para otros ríos de la región del Caribe como Cesar, Ranchería, Ariguani y las quebradas y arroyos que cruzan las ciudades de Barranquilla y Santa Marta.

Sin embargo se destaca que de presentarse aumentos en los niveles de estos ríos, tendrían un carácter entre ligero a moderado.

**ALERTA AMARILLA NIVELES ALTOS CUENCA ALTA RIO SAN JORGE.**

Aunque el nivel del río San Jorge presenta una condición sostenida de descenso a la altura del municipio de Montelíbano, se mantiene este nivel de alerta ante la probabilidad de incrementos en el nivel para hoy, aunque estos no alcanzarían niveles críticos. Se sugiere a los pobladores y autoridades locales mantener atento seguimiento al comportamiento del nivel, especialmente en poblaciones como La Apartada, Ayapel y corregimientos intermedios.

**ALERTA AMARILLA PROBABILIDAD DE VENDAVALES**

Para esta época del año es muy común la ocurrencia de vendavales por causa del periódico tránsito de ondas tropicales en la Región Caribe, especialmente en zonas de sabana o llanura estos fenómenos atmosféricos pueden alcanzar vientos entre moderados a fuertes que podrían destechar casas, tumbiar árboles o postes de energía entre otros daños. El IDEAM recomienda estar muy atentos y tomar las medidas preventivas necesarias.

**REGIÓN ANDINA**

**ALERTA ROJA CONDICIONES SECAS**

Aunque es normal para la época del año (temporada seca), se observa que se presenta una marcada tendencia de reducción significativa de las lluvias, siendo más notoria ésta condición en los departamentos de Norte de Santander, Boyacá, Huila, Tolima, Valle del Cauca, Cauca y Nariño; de acuerdo a las tendencias meteorológicas se espera tiempo seco en gran parte del país y déficit de lluvias en las regiones antes mencionadas durante el periodo de mitad de año. Como resultado de ésta situación se pueden presentar moderados desabastecimientos de agua en algunos acueductos. Se prevé que la anterior situación se extienda hasta mediados del mes de septiembre, periodo para el cual se estima comience la segunda temporada de lluvias en el país. El IDEAM advierte sobre la alta probabilidad de afectación por incendios forestales y sequías en los sectores antes mencionados, y hace un llamado de atención a las empresas operadoras de acueductos, a los operadores de acueductos veredales y al público en general, para que realicen un monitoreo constante de las reservas de agua y planeación y uso adecuado de la mismas en los siguientes meses.

**ALERTA ROJA INCENDIOS DE LA COBERTURA VEGETAL**

Amenaza **muy alta** de ocurrencia de incendios de la cobertura vegetal en zonas de bosques, cultivos y pastos, localizados en los siguientes municipios y sectores aledaños:

**BOYACÁ:** Cucaita, Ráquira, Sáchica, Samacá, Tinjacá, Villa de Leyva.

**CAUCA:** Bolívar.

**CUNDINAMARCA:** Beltrán, Fusagasugá.

**HUILA:** Aipe, Campoalegre, Colombia, Neiva, Palermo, Tello, Teruel, Villavieja, Yaguará.

**NARIÑO:** Albán (San José), Aldana, Arboleda (Berruecos), Belén, Buesaco, Chachagüí, Colón (Génova), Consacá, Contadero, Córdoba, Cuaspud (Carlosama), Cumbal, El Peñol, El Tablón, El Tambo, Funes, Guachucal, Güaitarilla, Gualmatán, Iles, Imués, Ipiales, La Cruz, La Florida, La Llanada, La Unión, Linares, Los Andes (Sotomayor), Mallama (Piedrancha), Nariño, Ospina, Pasto, Potosí, Providencia, Puerres, Pupiales, Samaniego, San Bernardo, San Lorenzo, San Pedro De Cartago (Cartago), Sandoná, Santa Cruz (Guachavés), Sapuyes, Taminango, Tangua, Túquerres, Yacuanquer.

**TOLIMA:** Ambalema, Ataco, Chaparral, Coyaima, Cunday, Dolores, Guamo, Icononzo, Natagaima, Planadas, Prado, Purificación, Rioblanco, Rovira, Saldaña, San Antonio, San Luis, Suárez, Valle de San Juan, Villarrica.

**NORTE DE SANTANDER:** Cúcuta, San Cayetano.

**VALLE DEL CAUCA:** Buga, El Cerrito, Ginebra, Guacarí, Palmira, Yotoco.

**Especial atención amerita, Parque Nacional Natural Cordillera de los Picachos, Parque Nacional Natural Nevado del Huila, Parque Nacional Natural Las Herosas, Santuario de Flora y Fauna Galeras.**

**ALERTA NARANJA DESLIZAMIENTOS DE TIERRA**

Se pronostica amenaza moderada por deslizamientos de tierra en áreas inestables en jurisdicción de los municipios:

**ANTIOQUIA:** Alejandría, Carmen de Viboral, Cocomá, Concepción, Frontino, San Francisco, San Luis y Zaragoza.

**SANTANDER:** Chima, Contratación, Guadalupe, La Paz, Santa Helena del Opón y El Guacamayo.

**ALERTA NARANJA INCENDIOS DE LA COBERTURA VEGETAL**

Amenaza **alta** de ocurrencia de incendios de la cobertura vegetal en zonas de bosques, cultivos y pastos, localizados en los siguientes municipios y sectores aledaños:

**BOYACÁ:** Cuitiva, Iza, Oicatá.

**CAUCA:** Cajibío, Páez (Belalcázar), Piendamó, Puerto Tejada, San Sebastián, Silvia, Toribó, Totoró, Villa Rica.

**CUNDINAMARCA:** Arbeláez, Cabrera, Girardot, Ricaurte, San Bernardo, Tibacuy, Viotá.

**HUILA:** Agrado, Algeciras, Altamira, Baraya, Íquira, Paicol, Rivera, Santa María, Tarqui.

**NARIÑO:** Ancuyá, Barbacoas.

**QUINDIO:** Salento.

**TOLIMA:** Alpujarra, Carmen De Apicalá, Coello, Espinal, Flandes, Ibagué, Melgar, Murillo, Ortega, Piedras, Roncesvalles.

**VALLE DEL CAUCA:** Tuluá.

**ALERTA NARANJA EL SERVICIO GEOLOGICO COLOMBIANO INFORMA DE CONDICIONES DE ALERTA NARANJA PARA LA ZONA DE INFLUENCIA DEL NEVADO DEL RUIZ.**

De acuerdo con la información del Servicio Geológico Colombiano, se tiene probabilidad de caída de materiales y deslizamientos de laderas, condición que de presentarse, podría causar taponamiento y represamiento sobre corrientes en estribaciones del Nevado del Ruiz. Se recomienda especial atención a los Consejo Departamental de Gestión del Riesgo de Desastres – CDGRD y al Consejo Municipal de Gestión del Riesgo de Desastres- CMGRD estar atentos a los niveles de los ríos en los cuales el IDEAM mantiene un monitoreo permanente.

Para mayor información se sugiere consultar la siguiente dirección del Observatorio de Manizales: <http://www.ingecominas.gov.co/Manizales.aspx>

**ALERTA AMARILLA NIVELES BAJOS CUENCA MEDIA DEL RIO MAGDALENA**

Aunque el nivel del río Magdalena ha registrado en Barrancabermeja una ligera recuperación en los valores, se mantiene este nivel de alerta dado que el nivel continúa estando en la franja de bajos a medios, especialmente en el sector comprendido entre Barrancabermeja (Santander) y San Pablo (Bolívar). Se recomienda a los usuarios estar atentos a la información diaria emitida por las diferentes Capitanías de Puertos en las áreas de influencia.

**ALERTA AMARILLA NIVELES BAJOS EN EL RÍO CAUCA**

Aunque durante los últimos días se presentaron algunas oscilaciones de carácter ligero en el nivel del río Cauca, se mantiene esta alerta dado que los valores aun fluctúan dentro de la franja de bajos a medios.

**REGIÓN ORINOQUIA**

**ALERTA NARANJA INCENDIOS DE LA COBERTURA VEGETAL**

Amenaza **alta** de ocurrencia de incendios de la cobertura vegetal en zonas de bosques, cultivos y pastos, localizados en los siguientes municipios y sectores aledaños:

**META:** La Macarena, Uribe.

**ALERTA NARANJA DESLIZAMIENTOS DE TIERRA**

Se pronostica amenaza moderada por deslizamientos de tierra en áreas inestables en jurisdicción de los municipios:

**CASANARE:** Chámeza y Recetor.

**META:** Cubarral, El Castillo y El Dorado.

**NORTE DE SANTANDER:** Chitagá y Toledo.

**BOYACÁ:** Páez y San Luis de Gaceno.

**ALERTA AMARILLA NIVELES ALTOS RIO ORINOCO**

Persisten los niveles altos en el río Orinoco y varios de sus afluentes (se destacan los ríos Inírida, Tomo, Tuparro, Vichada y Guaviare). Especial atención para sectores bajos y de sabanas entre Puerto Carreño y Puerto Nariño (Vichada).

**ALERTA AMARILLA NIVELES ALTOS RIO INIRIDA**

Se mantienen los niveles altos en el río Iniridá, a la altura de la población de Puerto Iniridá (Guainía).

## REGIÓN PÁCIFICA

### ALERTA NARANJA DESLIZAMIENTOS DE TIERRA

Se pronostica amenaza moderada por deslizamientos de tierra en áreas inestables en jurisdicción de los municipios:

**CHOCÓ:** Alto Baudó (Pie De Pato), Atrato (Yuto), Bahía Solano (Mutis), Bajo Baudó (Pizarro), Bojayá (Bellavista), Condoto, El Cantón de San Pablo (Managrú), Istmina, Medio Baudó (Boca De Pepé), Medio San Juan (Andagoya), Nuquí, Quibdó, Río Quito (Paimadó) y Tadó.  
**VALLE DEL CAUCA:** Buenaventura y Dagua.

## REGIÓN AMAZÓNICA

### ALERTA NARANJA INCENDIOS DE LA COBERTURA VEGETAL

Amenaza **alta** de ocurrencia de incendios de la cobertura vegetal en zonas de bosques, cultivos y pastos, localizados en los siguientes municipios y sectores aledaños:

**CAQUETÁ:** Puerto Rico, San Vicente Del Caguán.

## MAR CARIBE

### ALERTA AMARILLA PLEAMARES

Hasta el próximo 29 de agosto del presente año, se espera una de las pleamares más representativas del mes, en el litoral Caribe colombiano, se recomienda a los habitantes costeros estar atentos a la evolución del fenómeno.

## OCÉANO PACÍFICO

### ALERTA AMARILLA TIEMPO LLUVIOSO

Para el día de hoy en el Centro y Norte del Océano Pacífico con previstas lluvias, acompañadas en algunos casos de actividad eléctrica y ráfagas de viento, se sugiere a usuarios de embarcaciones menores consultar con las Capitanías de puerto en zonas de tempestad.

**ALERTA ROJA. PARA TOMAR ACCIÓN** Advierte a los sistemas de prevención y atención de desastres sobre la amenaza que puede ocasionar un fenómeno con efectos adversos sobre la población, el cual requiere la atención inmediata por parte de la población y de los cuerpos de atención y socorro. Se emite una alerta sólo cuando la identificación de un evento extraordinario indique la probabilidad de amenaza inminente y cuando la gravedad del fenómeno implique la movilización de personas y equipos, interrumpiendo el normal desarrollo de sus actividades cotidianas.

**ALERTA NARANJA. PARA PREPARARSE** Indica la presencia de un fenómeno. No implica amenaza inmediata y como tanto es catalogado como un mensaje para informarse y prepararse. El aviso implica vigilancia continua ya que las condiciones son propicias para el desarrollo de un fenómeno, sin que se requiera permanecer alerta.

**ALERTA AMARILLA. PARA INFORMARSE** Es un mensaje oficial por el cual se difunde información. Por lo regular se refiere a eventos observados, reportados o registrados y puede contener algunos elementos de pronóstico a manera de orientación. Por sus características pretéritas y futuras difiere del aviso de la alerta, y por lo general no está encaminado a alertar sino a informar.

**CONDICIONES NORMALES** La información que se suministra se encuentra dentro de los rangos normales.

°C: grados Celsius

m: metros

mm: milímetros

msnm: metros sobre nivel del mar

KPH: kilómetros por hora

GOES: Geostationary Operational Environmental Satellites (Satélite Geoestacionario Operacional Ambiental).

GOES-13 es el designado GOES-Este, localizado en 75° W sobre el ecuador geográfico.

PNN: Parque Nacional Natural

SFF: Santuario de Fauna y Flora

Ricardo Lozano Picón, Director General  
Julián Corrales, Jefe Oficina de Pronósticos y Alertas  
Juan Francisco Alameda, Coordinador de Alertas Ambientales  
\*\*\*\*\*

Profesionales en turno:  
Martha CADENA, Claudia CONTRERAS,  
Adriana Paola BARBOSA y María Inés CUBILLOS.  
Internet: <http://www.ideam.gov.co>  
Correo electrónico [servicio@ideam.gov.co](mailto:servicio@ideam.gov.co) \* [alertasideam@ideam.gov.co](mailto:alertasideam@ideam.gov.co)  
Carrera 10 N° 20 - 30 \*\* Piso 9, Bogotá, D.C.  
Teléfono: 3421586.