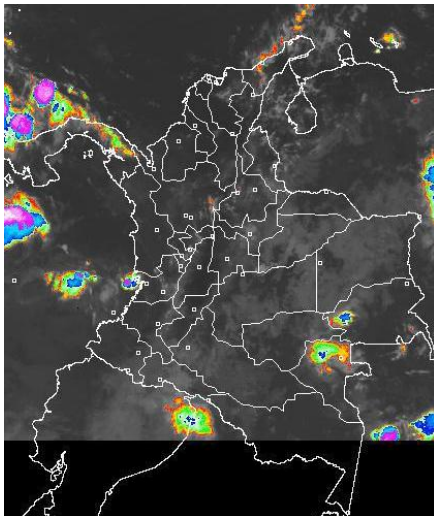


CONDICIONES HIDROMETEOROLÓGICAS ACTUALES

Se espera que en el transcurso de la jornada predominen las condiciones secas en gran parte del país, salvo en el Suroccidente de la Región Caribe y en sectores de la Amazonía y Orinoquía, donde se estiman precipitaciones dispersas principalmente en las horas de la tarde. **ALERTA ROJA** por incendios de la cobertura vegetal, en sectores del Centro y Sur de la Región Andina, Piedemonte Caqueteño y en sectores de la Región Caribe.

IMAGEN SATELITAL

Imagen GOES-13 * 28 de agosto de 2012 * Hora 8:00 a. m. HLC



PRONÓSTICO CONDICIONES METEOROLÓGICAS ESPECIALES

MÁS DESTACADO

ALERTA ROJA. PARA TOMAR ACCIÓN **ALERTA NARANJA. PARA PREPARARSE** **ALERTA AMARILLA. PARA INFORMARSE**

- Las lluvias se concentraron principalmente en las regiones Andina, Orinoquía y Pacífica, alcanzando el mayor volumen de precipitación el municipio de **Cubará (Boyacá)** con **44.5 mm**.
- ALERTA ROJA** por condiciones secas en los departamentos de: Boyacá, Huila, Tolima, Valle del Cauca, Cauca, Nariño y en el Occidente de Cundinamarca. De acuerdo con el pronóstico para los próximos días se espera prevalezca el tiempo seco en estos departamentos, inclusive son posibles moderados desabastecimientos en ríos y quebradas que sirven de fuente de captación para algunos acueductos. Además en sectores de Nariño y Cauca, no se descartan descensos significativos de las temperaturas del aire en horas de las madrugadas, se recomienda a habitantes de los altiplanos estar atentos a la evolución del fenómeno.
- ALERTA ROJA** por amenaza Muy alta de incendios de la cobertura vegetal en algunos sectores de las regiones Andina, Piedemonte Caqueteño y Caribe.
- ALERTA NARANJA** por deslizamientos de tierra en áreas inestables de la región Andina, Pacífica y Orinoquía.
- ALERTA NARANJA** por el aumento en las precipitaciones así como en la actividad eléctrica, no se descartan ráfagas de viento, principalmente en el norte de la región Andina y región Caribe.
- ALERTA NARANJA** por vendavales en sectores de las regiones Caribe y Andina, especialmente en zonas de sabana y de montaña, debido al tránsito de ondas tropicales, normales para esta época del año.
- ALERTA AMARILLA** por crecientes súbitas en los niveles de los ríos que nacen en las estribaciones de la Sierra Nevadas de Santa Marta como el Fundación y Aracataca. Similar comportamiento de ascensos súbitos se podrían presentar para otros ríos de la región del Caribe como Cesar, Ranchería, Ariguaní y las quebradas y arroyos que cruzan las ciudades de Barranquilla y Santa Marta.

TEMPERATURAS MÁXIMAS

A continuación se relacionan los municipios donde se presentaron temperaturas iguales o superiores a 35.0°C:

DEPARTAMENTO	MUNICIPIOS
ANTIOQUIA	Valparaiso (35.6°C)
BOLIVAR	María La Baja (35.2°C)
CESAR	Valledupar (35.2°C)
CUNDINAMARCA	Puerto Salgar (37.8°C)
HUILA	Villavieja (35.0°C)
LA GUAJIRA	Riohacha (36.4°C), Uribia (36.2°C), Riohacha (35.4°C), Hatonuevo (35.0°C)
NORTE DE SANTANDER	Sardinata (35.8°C), Cúcuta (35.0°C), Tibú (35.0°C)
SANTANDER	Capitanejo (35.2°C)
TOLIMA	Flandes (36.4°C), Prado (35.8°C), Ambalema (35.4°C)

PRECIPITACIONES

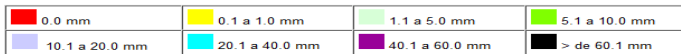
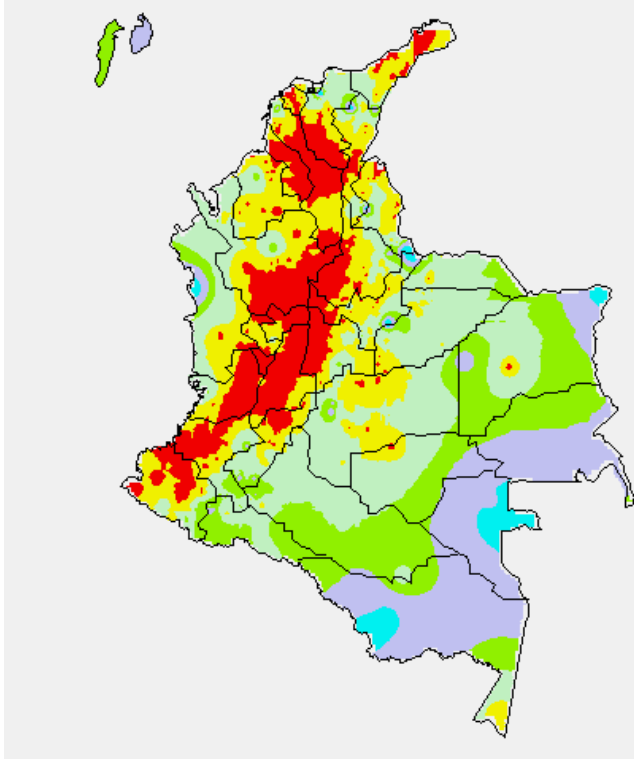
A continuación se relacionan los municipios donde en las últimas 24 horas se registraron precipitaciones iguales o superiores a 30.0 mm:

DEPARTAMENTO	MUNICIPIOS
BOYACA	Cubara (44.5), Pajarito (32.2)
CHOCO	Bahía Solano (31.0)
MAGDALENA	Puebloviejo (40.0)
NORTE DE SANTANDER	Toledo (31.0)
VAUPES	Mitú (31.0)

ÁREA DEL VOLCÁN CERRO MACHÍN (coordenadas: 4.80 - 75.62)			
Durante el día, se esperan condiciones de cielo parcialmente nublado con ligeras en especial en horas de la tarde.			
Servicio Geológico Colombiano lo reporta en NIVEL AMARILLO (III): CAMBIOS EN EL COMPORTAMIENTO DE LA ACTIVIDAD VOLCÁNICA			
ELEVACIÓN (pies)	DIRECCIÓN	VELOCIDAD	
		NUDOS	KPH
10,000	SURESTE	10 - 15	18 - 28
18,000	SURESTE	20 - 25	37 - 43
24,000	SURESTE	15 - 20	28 - 37
30,000	NORESTE	5	9
ÁREA DEL VOLCÁN NEVADO DEL HUILA (coordenadas: 2.92 - 76.05)			
Se espera cielo parcialmente nublado con predominio de tiempo seco durante la mañana en horas de la tarde lluvias ligeras.			
Servicio Geológico Colombiano lo reporta en NIVEL AMARILLO (III): CAMBIOS EN EL COMPORTAMIENTO DE LA ACTIVIDAD VOLCÁNICA			
ELEVACIÓN (pies)	DIRECCIÓN	VELOCIDAD	
		NUDOS	KPH
10,000	SURESTE	10 - 15	18 - 28
18,000	ESTE	25 - 30	46 - 56
24,000	ESTE	15 - 20	28 - 37
30,000	ESTE	5 - 10	9 - 18
ÁREA DEL VOLCÁN GALERAS (coordenadas: 1.55 - 77.37)			
A lo largo de la jornada, cielo entre parcialmente nublado y nublado con predominio de tiempo seco.			
Servicio Geológico Colombiano lo reporta en NIVEL AMARILLO (III): CAMBIOS EN EL COMPORTAMIENTO DE LA ACTIVIDAD VOLCÁNICA			
ELEVACIÓN (pies)	DIRECCIÓN	VELOCIDAD	
		NUDOS	KPH
10,000	SURESTE	15 - 20	28 - 37
18,000	NORESTE	20 - 25	37 - 43
24,000	ESTE	20 - 25	37 - 43
30,000	NORESTE	5	9
ÁREA DEL VOLCÁN DEL RUIZ (coordenadas: 4.89 - 75.32)			
Se prevé condiciones nubosas durante la jornada y predominio de tiempo seco.			
Servicio Geológico Colombiano lo reporta en NIVEL NARANJA (II): CAMBIOS EN EL COMPORTAMIENTO DE LA ACTIVIDAD VOLCÁNICA			
ELEVACIÓN (pies)	DIRECCIÓN	VELOCIDAD	
		NUDOS	KPH
10,000	SURESTE	10 - 15	18 - 28
18,000	SURESTE	20 - 25	37 - 43
24,000	SURESTE	15 - 20	28 - 37
30,000	NORESTE	5	9

MAPA DE PRECIPITACIÓN DIARIA

Desde las 7:00 a.m. del lunes 27 agosto 26 de agosto hasta las 7:00 a.m. del martes 28 de agosto de 2012.



ESTADO DE LOS EMBALSES

A continuación se relacionan los volúmenes útiles diarios (expresados en porcentaje) de reservas de algunos embalses de acuerdo con información consultada en XM:

EMBALSE	DEPARTAMENTO	VOLUMEN ÚTIL DIARIO (%)
MIEL I	Caldas	31.47
MIRAFLORES	Antioquia	89.90
EL PEÑOL	Antioquia	96.71
PLAYAS	Antioquia	96.36
PORCE II	Antioquia	47.38
PORCE III	Antioquia	82.18
PUNCHINÁ	Antioquia	47.88
RIOGRANDE 2	Antioquia	78.99
SAN LORENZO	Antioquia	74.21
TRONERAS	Antioquia	64.68
URRÁ I	Córdoba	73.82
AGREGADO BOGOTÁ	Cundinamarca	83.06
BETANIA	Huila	98.30
MUÑA	Cundinamarca	ALERTA AMARILLA 100.05
PRADO	Tolima	47.41
CHUZA	Cundinamarca	89.93
ESMERALDA	Boyacá	99.85
GUAVIO	Cundinamarca	97.80
ALTO ANCHICAYÁ	Valle del Cauca	5.59
CALIMA 1	Valle del Cauca	79.57
SALVAJINA	Cauca	43.58
NEUSA	Cundinamarca	73.67
SISGA	Cundinamarca	87.29
TOMINÉ	Cundinamarca	84.14

De acuerdo con un comunicado emitido por Emgesa S. A. ESP, la represa de Betania se encuentra en **ALERTA AMARILLA**, y en las últimas horas la tendencia es de descenso, tanto en sus niveles, como en los caudales de sus principales afluentes. Para las 6 de la mañana de hoy se tiene un nivel de 561.00 msnm, correspondiente al 98.30%, con caudales promedio de ingreso al embalse de 1,184.74 m³/s; Las compuertas se encuentran cerradas, con la probabilidad de apertura cerca de medio día por las altas afluencias. Se recomienda estar alerta ante incrementos en los caudales de ingreso, se puede presentar apertura de las compuertas cerca de media día. El operador de la central Betania continúa en el monitoreo riguroso de las estaciones.

PRONÓSTICO METEOROLÓGICO

REGIÓN	PRONÓSTICO
SABANA DE BOGOTÁ	<p>Martes: En las primeras horas del día se esperan condiciones de cielo entre parcialmente nublado y nublado con probabilidad de lloviznas ligeras principalmente al Oriente de la Ciudad y de la Sabana. En horas de la tarde nubosidad variada con presencia lloviznas sectorizadas sobre los Cerros Orientales de la ciudad y en el Norte de la Sabana. Para el resto del área de la Ciudad y de la Sabana se espera que predominen las condiciones de tiempo seco con posibilidad de algunos intervalos soleados. Se prevé que la temperatura máxima del aire sea cercana a los 19°C.</p> <p>Mañana: A lo largo del día se prevé cielo parcialmente nublado. En las horas de la mañana predominara el tiempo seco en amplios sectores de la Ciudad y de la Sabana, salvo sobre los Cerros Orientales de la ciudad, donde no se descartan algunas lloviznas. En las horas de la tarde nubosidad variada con presencia de lluvias ligeras en el Oriente de la ciudad y Norte de la Sabana.</p>
ANDINA	<p>Martes: Cielo parcialmente nublado en gran parte de la región durante el día. En la mañana se estiman precipitaciones ligeras principalmente sobre sectores de Antioquia, los Santanderes y Eje Cafetero. En la tarde y la noche incremento de la nubosidad con precipitaciones dispersas sobre las zonas de montaña de Cundinamarca, Boyacá, Eje Cafetero, Antioquia, los Santanderes y en el resto de la Región se estima que predominen las condiciones secas.</p> <p>Mañana: Cielo nublado en gran parte de la región durante la mañana con lluvias sobre las zonas de montaña de Antioquia y Santanderes. En la tarde fortalecimiento de la nubosidad con precipitaciones entre ligeras y moderadas principalmente en zona Noroccidental de Antioquia, Caldas, Altiplano Cundiboyacense y Santanderes.</p>
CARIBE	<p>Martes: Cielo parcialmente nublado en gran parte de la región a lo largo de la jornada. En la mañana se prevé lluvias ligeras en sectores del Golfo de Urabá, La Guajira, Bolívar e Inmediaciones de la Sierra Nevada de Santa Marta. En la tarde y la noche es posible se presente un incremento de la nubosidad, principalmente sobre el Suroccidente de la Región en Córdoba, Sucre y además en las inmediaciones de la Sierra Nevada de Santa Marta; dejando lluvias de variada intensidad.</p> <p>Mañana: Se espera cielo parcialmente en gran parte de la región durante todo el día; en la mañana se estima lluvias sobre Córdoba, Bolívar y Sucre. En la tarde y noche fortalecimiento de la nubosidad con precipitaciones entre ligeras y moderadas en Córdoba, Sucre, Sur de Bolívar, Magdalena y en la Estribaciones de la Sierra Nevada de Santa Marta.</p>
ARCHIPIÉLAGO DE SAN ANDRÉS, PROVIDENCIA Y SANTA CATALINA	<p>Martes: A lo largo del día se mantendrán condiciones de cielo parcialmente nublado con predominio de tiempo seco. No se descartan lloviznas hacia el final de la tarde y en algunas de las horas de la noche.</p> <p>Miércoles: A lo largo del día se esperan condiciones parcialmente nubladas con lluvias ligeras en horas de la madrugada y la mañana.</p>
MAR CARIBE	<p>Martes: Se estima durante el día cielo parcialmente nublado con presencia de lluvias especialmente en el Occidente y en algunas zonas del Oriente del área Marítima. Para el resto de la zona predominarán las condiciones de tiempo seco.</p> <p>Miércoles: Cielo seminublado con presencia de precipitaciones entre ligeras y moderadas principalmente en el Occidente de la zona Marítima.</p>
PACÍFICA	<p>Martes: A lo largo de la jornada se estiman condiciones de cielo nublado. En la mañana se prevén lluvias ligeras especialmente en Chocó y Valle. En las horas de la tarde se prevé que se presenten precipitaciones de variada intensidad principalmente en Chocó y Valle. No se descarta la presencia de actividad eléctrica en momentos de lluvia intensa.</p> <p>Mañana: En la mañana cielo nublado y lluvias sobre la línea costera y hacia el departamento de Chocó. En la tarde y la noche incremento significativo de la nubosidad con precipitaciones entre moderadas y fuertes sobre toda la región, las más intensas en Valle del Cauca, Cauca y Chocó.</p>
INSULAR PACÍFICA	<p>Martes: Se que prevé en el transcurso de la jornada cielo parcialmente nublado con precipitaciones entre ligeras y moderadas sobre Gorgona y de menor intensidad en Malpelo.</p> <p>Mañana: Se prevé cielo nublado con lluvias entre moderadas y fuertes las más intensas sobre Gorgona en horas de la madrugada y la mañana, y sobre Malpelo en horas de la tarde.</p>
OCÉANO PACÍFICO	<p>Martes: En la mañana Cielo parcialmente nublado con precipitaciones intensas en el mar adentro y lluvias ligeras en frente de las costa de Cauca y Valle. En las horas tarde y de la noche se estima mayor nubosidad con lluvias moderadas en el Norte del área y en sectores cercanos al litoral choqueano.</p> <p>Miércoles: Cielo parcialmente nublado con presencia de lluvias principalmente hacia el Norte de la zona Marítima y en cercanías a las costa de Chocó y Valle.</p>
ORINOQUIA	<p>Martes: En horas de la mañana cielo parcialmente cubierto con lluvias ligeras y moderadas en sectores de Vichada. En la tarde y noche fortalecimiento de la nubosidad y lluvias entre moderadas y fuertes Vichada y precipitaciones menos intensas y dispersas en Casanare y Meta.</p> <p>Mañana: Cielo parcialmente nublado con precipitaciones entre ligeras y moderadas principalmente en las horas de la tarde especialmente en sectores del Meta Vichada y Casanare.</p>
AMAZONICA	<p>Martes: Cielo parcialmente nublado en la mayor parte de la jornada. En la mañana se prevén lluvias en zonas de Amazonas, Vaupés, Guainía y Piedemonte Amazónico. En la tarde y noche se estima una mayor nubosidad con lluvias entre ligeras y moderadas en los sectores mencionados anteriormente, además de aéreas de Guaviare y Oriente de Caquetá.</p> <p>Mañana: Cielo parcialmente nublado con lluvias de variada intensidad sobre los departamentos de Guainía, Guaviare y Vaupés, tiempo seco al sur de la región en horas de la mañana. En la tarde y la noche nubosidad variada y lluvias moderadas en sectores de Guainía, Guaviare y Oriente de Caquetá.</p>

ALERTAS VIGENTES

Para mayor información sobre el Pronóstico del Estado del Tiempo, Informes Técnicos Diarios y Comunicados Especiales, e informes de otras áreas temáticas, tales como Hidrología, Deslizamientos de Tierra e Incendios, se sugiere consultar la siguiente dirección electrónica: www.ideam.gov.co

REGIÓN CARIBE

ALERTA NARANJA INCENDIOS DE LA COBERTURA VEGETAL

Amenaza **alta** de ocurrencia de incendios de la cobertura vegetal en zonas de bosques, cultivos y pastos, localizados en los siguientes municipios y sectores aledaños:

LA GUAJIRA: Maicao.

Especial atención amerita, Vía Parque Isla de Salamanca.

ALERTA NARANJA LLUVIAS FUERTES Y TORMENTAS ELECTRICAS

Debido al tránsito de la tormenta tropical Isaac por las aguas del Caribe colombiano se espera un aumento considerable en las precipitaciones, aumento en la actividad eléctrica y ráfagas de viento en la región Caribe y norte de la región Andina.

ALERTA NARANJA PROBABILIDAD DE VENDAVALS

Para esta época del año es muy común la ocurrencia de vendavales por causa del periódico tránsito de ondas tropicales en la Región Caribe, especialmente en zonas de sabana o llanura estos fenómenos atmosféricos pueden alcanzar vientos entre moderados a fuertes que podrían destechar casas, tumbar árboles o postes de energía entre otros daños. El IDEAM recomienda estar muy atentos y tomar las medidas preventivas necesarias.

ALERTA AMARILLA CRECIENTES SÚBITAS RIOS DE LA SIERRA NEVADA.

Dado que aun se pueden presentar lluvias sobre sectores de la región del Caribe, se mantiene la alerta amarilla dada la probabilidad de que se presenten crecientes súbitas en los niveles de los ríos que nacen en las estribaciones de la Sierra Nevada de Santa Marta como Fundación y Aracataca. Situación similar de ascensos súbitos se podría presentar para otros ríos de la región del Caribe como Cesar, Ranchería, Ariguaní y las quebradas y arroyos que cruzan las ciudades de Barranquilla y Santa Marta, sin embargo se destaca que de presentarse aumentos en los niveles de estos ríos, tendrían un carácter entre ligero a moderado.

REGIÓN ANDINA

ALERTA ROJA CONDICIONES SECAS

Aunque es normal para la época del año (temporada seca), se observa que se presenta una marcada tendencia de reducción significativa de las lluvias, siendo más notoria ésta condición en los departamentos de Norte de Santander, Boyacá, Huila, Tolima, Valle del Cauca, Cauca y Nariño; de acuerdo a las tendencias meteorológicas se espera tiempo seco en gran parte del país y déficit de lluvias en las regiones antes mencionadas durante el periodo de mitad de año. Como resultado de ésta situación se pueden presentar moderados desabastecimientos de agua en algunos acueductos. Se prevé que la anterior situación se extienda hasta mediados del mes de septiembre, período para el cual se estima comience la segunda temporada de lluvias en el país. El IDEAM advierte sobre la alta probabilidad de afectación por incendios forestales y sequías en los sectores antes mencionados, y hace un llamado de atención a las empresas operadoras de acueductos, a los operadores de acueductos veredales y al público en general, para que realicen un monitoreo constante de las reservas de agua y planeación y uso adecuado de la mismas en los siguientes meses.

ALERTA ROJA INCENDIOS DE LA COBERTURA VEGETAL

Amenaza **muy alta** de ocurrencia de incendios de la cobertura vegetal en zonas de bosques, cultivos y pastos, localizados en los siguientes municipios y sectores aledaños:

BOYACÁ: Cucaita, Ráquira, Iza, Cúitiva, Sáchica, Samacá, Tinjacá, Villa de Leyva.

CAUCA: Toribio, Villa Rica, Puerto Tejada.

CUNDINAMARCA: Ricaurte, Girardot, Beltrán

HUILA: Aipe, Baraya, Campoalegre, Colombia, Neiva, Paicol, Palermo, Tello, Villavieja, Yaguará, Teruel, Santa María

NARIÑO: Aldana, Buesaco, Cumbal, Cumbitara, El Tambo, Ipiales, Pasto, La Cruz, San Bernardo, San Lorenzo, Sapuyes, Cuaspud (Carlosama), Pupiales, Iles, Guachuca, Ospina, Imués, Yacuanquer, Tangua, Gúaitarilla, Consacá, Túquerres, Providencia, Ancuyá, Nariño, Sandón, Mallama (Piedrancha), La Florida, Santa Cruz (Guachavés), Linares, Albán (San José), El Tablón, Chachagüí, Arboleda (Berruecos), San Pedro De Cartago (Cartago), Samaniego, Belén, La Llanada, Colón (Génova), Taminango, La Unión, Los Andes (Sotomayor), Policarpa, Funes

TOLIMA: Alpujarra, Coello, Dolores, Espinal, Guamo, Icononzo, Natagaima, San Luis, Valle de San Juan, Planadas, Ataco, Rioblanco, Prado, Coyaima, Villarrica, Purificación, Chaparral, Ortega, Cunday, Suárez Rovira, Saldaña, Flandes, Piedras, Ibagué.

QUINDIO: Quimbaya

VALLE DEL CAUCA: Ginebra, Guacarí, Buga

Especial atención amerita, Parque Nacional Natural Cordillera de los Picachos, Parque Nacional Natural Nevado del Huila, Parque Nacional Natural Las Herosas, Santuario de Flora y Fauna Galeras.

ALERTA NARANJA DESLIZAMIENTOS DE TIERRA

Se pronostica amenaza moderada por deslizamientos de tierra en áreas inestables en jurisdicción de los municipios:

ANTIOQUIA: Alejandría, Carmen de Viboral, Cisneros, Cocorná, Concepción, San Francisco, San Luis, San Roque, Santo Domingo, Sonsón y Yolombó.

SANTANDER: Chima, Contratación, Guadalupe y El Guacamayo.

ALERTA NARANJA INCENDIOS DE LA COBERTURA VEGETAL

Amenaza **alta** de ocurrencia de incendios de la cobertura vegetal en zonas de bosques, cultivos y pastos, localizados en los siguientes municipios y sectores aledaños:

BOYACA: Oicatá,

CAUCA: Bolívar, Toribio.

CUNDINAMARCA: San Bernardo, Arbeláez, Fusagasugá.

HUILA: Algeciras, Campoalegre, Neiva, Yaguará, Teruel, Íquira, Rivera

NARIÑO: San Pablo, Ancuyá, Contadero, Gualmatán, Barbacoas

NORTE DE SANTANDER: Cúcuta, San Cayetano.

VALLE DEL CAUCA: Palmira

ALERTA NARANJA EL SERVICIO GEOLOGICO COLOMBIANO INFORMA DE CONDICIONES DE ALERTA NARANJA PARA LA ZONA DE INFLUENCIA DEL NEVADO DEL RUIZ.

De acuerdo con la información del Servicio Geológico Colombiano, se tiene probabilidad de caída de materiales y deslizamientos de laderas, condición que de presentarse, podría causar taponamiento y represamiento sobre corrientes en estribaciones del Nevado del Ruiz. Se recomienda especial atención a los Consejo Departamental de Gestión del Riesgo de Desastres – CDGRD y al Consejo Municipal de Gestión del Riesgo de Desastres – CMGRD estar atentos a los niveles de los ríos en los cuales el IDEAM mantiene un monitoreo permanente.

Para mayor información se sugiere consultar la siguiente dirección del Observatorio de Manizales: <http://www.ingeminas.gov.co/Manizales.aspx>

REGIÓN ORINOQUIA

ALERTA ROJA INCENDIOS DE LA COBERTURA VEGETAL

Amenaza **muy alta** de ocurrencia de incendios de la cobertura vegetal en zonas de bosques, cultivos y pastos, localizados en los siguientes municipios y sectores aledaños

META: La Macarena, Uribe.

ALERTA NARANJA DESLIZAMIENTOS DE TIERRA

Se pronostica amenaza moderada por deslizamientos de tierra en áreas inestables en jurisdicción de los municipios:

NORTE DE SANTANDER: Chitagá y Toledo.

BOYACÁ: San Luis de Gaceno.

CASANARE: Chámeza y Sabanalarga.

CUNDINAMARCA: Guayabetal y Medina.

META: Cubarral, Acacias, El Castillo El Dorado, Guamal y Villavicencio.

REGIÓN PÁCIFICA

ALERTA NARANJA DESLIZAMIENTOS DE TIERRA

Se pronostica amenaza moderada por deslizamientos de tierra en áreas inestables en jurisdicción de los municipios:

CHOCÓ: Istmina.

VALLE DEL CAUCA: Buenaventura y Dagua.

REGIÓN AMAZÓNICA

ALERTA ROJA INCENDIOS DE LA COBERTURA VEGETAL

Amenaza **muy alta** de ocurrencia de incendios de la cobertura vegetal en zonas de bosques, cultivos y pastos, localizados en los siguientes municipios y sectores aledaños

CAQUETÁ: San Vicente Del Caguán.

MAR CARIBE

ALERTA AMARILLA PLEAMARES

Hasta el próximo 29 de agosto del presente año, se espera una de las pleamares más representativas del mes, en el litoral Caribe colombiano, se recomienda a los habitantes costeros estar atentos a la evolución del fenómeno.

ALERTA NARANJA OLEAJE Y VIENTO

El día de hoy se presentará amenaza por cuenta del oleaje que variará entre los 2.0 a 4.0 metros en amplios sectores del Oriente y Centro del Mar Caribe colombiano entre los 3.0 a 4.0 metros en alta mar y entre 2.0 y 3.0 metros cerca a las costas; con vientos de velocidad cercana entre 20 - 30 nudos (37 - 54 km/h). Por esta razón, se recomienda a los usuarios de embarcaciones menores o de bajo calado consultar con las Capitanías de puerto antes de zarpar.

OCÉANO PACÍFICO

CONDICIONES NORMALES

ALERTA ROJA. PARA TOMAR ACCIÓN Advierte a los sistemas de prevención y atención de desastres sobre la amenaza que puede ocasionar un fenómeno con efectos adversos sobre la población, el cual requiere la atención inmediata por parte de la población y de los cuerpos de atención y socorro. Se emite una alerta sólo cuando la identificación de un evento extraordinario indique la probabilidad de amenaza inminente y cuando la gravedad del fenómeno implique la movilización de personas y equipos, interrumpiendo el normal desarrollo de sus actividades cotidianas.

ALERTA NARANJA. PARA PREPARARSE Indica la presencia de un fenómeno. No implica amenaza inmediata y como tanto es catalogado como un mensaje para informarse y prepararse. El aviso implica vigilancia continua ya que las condiciones son propicias para el desarrollo de un fenómeno, sin que se requiera permanecer alerta.

ALERTA AMARILLA. PARA INFORMARSE Es un mensaje oficial por el cual se difunde información. Por lo regular se refiere a eventos observados, reportados o registrados y puede contener algunos elementos de pronóstico a manera de orientación. Por sus características pretéritas y futuras difiere del aviso y de la alerta, y por lo general no está encaminado a alertar sino a informar.

CONDICIONES NORMALES La información que se suministra se encuentra dentro de los rangos normales.

°C: grados Celsius

m: metros

mm: milímetros

msnm: metros sobre nivel del mar

KPH: kilómetros por hora

GOES: Geostationary Operational Environmental Satellites (Satélite Geoestacionario Operacional Ambiental).

GOES-13 es el designado GOES-Este, localizado en 75° W sobre el ecuador geográfico.

PNN: Parque Nacional Natural

SFF: Santuario de Fauna y Flora

Ricardo Lozano Picón, Director General
Julián Corrales, Jefe Oficina de Pronósticos y Alertas
Juan Francisco Alameda, Coordinador de Alertas Ambientales

Profesionales en turno:
Diego SUARES, Julie TOBON, Jhon VALENCIA, Mauricio TORRES, Vicente PEÑA, Eliana RINCON y Nelsy VERDUGO.

Internet: <http://www.ideam.gov.co>

Correo electrónico servicio@ideam.gov.co * alertasideam@ideam.gov.co

Carrera 10 N° 20 - 30 ** Piso 9, Bogotá, D.C.

Teléfono: 3421586.