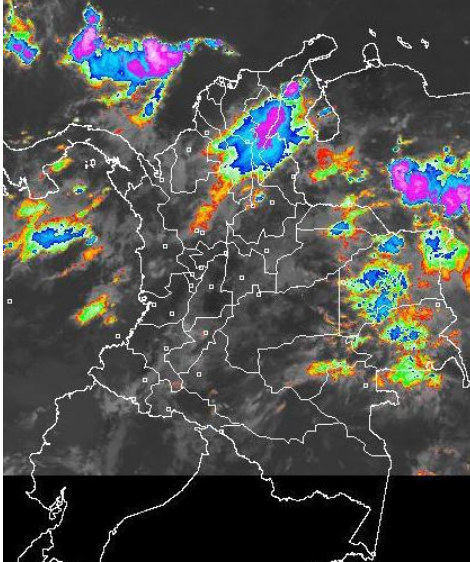


CONDICIONES HIDROMETEOROLÓGICAS ACTUALES

Condiciones nubosas han caracterizado las últimas horas en el territorio nacional especialmente al Norte en sectores de Cesar, Norte de Santander y Sur de Bolívar así como al Oriente en sectores de Arauca, Vichada y Guainía. Lloviznas en amplias zonas de la zona montañosa de la Región Andina. **ALERTA ROJA** por incendios de la cobertura vegetal, en algunos sectores específicos del Centro y Sur de la Región Andina, en el Oriente de la Región Caribe y en el Piedemonte Caqueteño. **ALERTA ROJA** por amenaza de deslizamientos de tierra en el Sur de Norte de Santander.

IMAGEN SATELITAL

Imagen GOES-13 * 05 de septiembre de 2012 * Hora 9:00 a. m. HLC



PRONÓSTICO CONDICIONES METEOROLÓGICAS ESPECIALES

ÁREA DEL VOLCÁN CERRO MACHÍN (coordenadas: 4.80 - 75.62)

A lo largo de la jornada, cielo parcialmente nublado, con probabilidad de lloviznas en horas de la tarde y noche especialmente.

Servicio Geológico Colombiano lo reporta en **NIVEL AMARILLO (II): CAMBIOS EN EL COMPORTAMIENTO DE LA ACTIVIDAD VOLCÁNICA**

ELEVACIÓN (pies)	DIRECCIÓN	VELOCIDAD	
		NUDOS	KPH
10,000	SURESTE	5 - 10	9 - 18
18,000	ESTE	15 - 20	28 - 37
24,000	ESTE	15 - 20	28 - 37
30,000	ESTE	15 - 20	28 - 37

ÁREA DEL VOLCÁN NEVADO DEL HUILA (coordenadas: 2.92 - 76.05)

Cielo parcialmente nublado durante el día con lloviznas ligeras en horas de la tarde.

Servicio Geológico Colombiano lo reporta en **NIVEL AMARILLO (III): CAMBIOS EN EL COMPORTAMIENTO DE LA ACTIVIDAD VOLCÁNICA**

ELEVACIÓN (pies)	DIRECCIÓN	VELOCIDAD	
		NUDOS	KPH
10,000	SURESTE	10	18
18,000	ESTE	20 - 25	37 - 49
24,000	ESTE	15 - 20	28 - 37
30,000	ESTE	15 - 20	28 - 37

ÁREA DEL VOLCÁN GALERAS (coordenadas: 1.55 - 77.37)

Cielo entre parcial y mayormente nublado con lloviznas a lo largo de la jornada.

Servicio Geológico Colombiano lo reporta en **NIVEL AMARILLO (III): CAMBIOS EN EL COMPORTAMIENTO DE LA ACTIVIDAD VOLCÁNICA**

ELEVACIÓN (pies)	DIRECCIÓN	VELOCIDAD	
		NUDOS	KPH
10,000	SURESTE	10 - 15	18 - 28
18,000	ESTE	15 - 20	28 - 37
24,000	ESTE	15 - 20	28 - 37
30,000	ESTE	10 - 15	18 - 28

ÁREA DEL VOLCÁN DEL RUIZ (coordenadas: 4.89 - 75.32)

Cielo parcialmente nublado con lloviznas y lloviznas ligeras finalizando la tarde y durante la noche.

Servicio Geológico Colombiano lo reporta en **NIVEL NARANJA (II): CAMBIOS EN EL COMPORTAMIENTO DE LA ACTIVIDAD VOLCÁNICA**

ELEVACIÓN (pies)	DIRECCIÓN	VELOCIDAD	
		NUDOS	KPH
10,000	SURESTE	5 - 10	9 - 18
18,000	ESTE	15 - 20	28 - 37
24,000	ESTE	15 - 20	28 - 37
30,000	ESTE	15 - 20	28 - 37

MÁS DESTACADO

ALERTA ROJA. PARA TOMAR ACCIÓN **ALERTA NARANJA. PARA PREPARARSE** **ALERTA AMARILLA. PARA INFORMARSE**

- Las lluvias se concentraron principalmente en las regiones Caribe y Andina alcanzando el mayor volumen de precipitación en el municipio de **Barrancabermeja (Santander)** con **130.0 mm**.
- Los habitantes de zonas de montaña de la Región Andina, incluida la Sabana de Bogotá continuarán experimentando durante los próximos días una sensación térmica fría por causa de la abundante nubosidad, el poco Sol y la velocidad del viento.
- ALERTA ROJA** por condiciones secas en los departamentos de: Boyacá, Huila, Tolima, Valle del Cauca, Cauca, Nariño y en el Occidente de Cundinamarca. De acuerdo con el pronóstico para los próximos días se espera prevalezca el tiempo seco en estos departamentos, inclusive son posibles moderados desabastecimientos en ríos y quebradas que sirven de fuente de captación para algunos acueductos. Además en sectores de Nariño y Cauca, no se descartan descensos significativos de las temperaturas del aire en horas de las madrugadas, se recomienda a habitantes de los altiplanos estar atentos a la evolución del fenómeno.
- ALERTA ROJA** por amenaza Muy alta de incendios de la cobertura vegetal en algunos sectores de las regiones Andina, Piedemonte Caqueteño y Caribe.
- ALERTA NARANJA** por deslizamientos de tierra en áreas inestables de la región Andina, Pacífica y Orinoquía.
- ALERTA NARANJA** por vendavales en varios sectores de las regiones Caribe y Andina, especialmente en zonas de sabana y de montaña, debido al tránsito de ondas tropicales, normales para esta época del año.

TEMPERATURAS MÁXIMAS

A continuación se relacionan los municipios donde se presentaron temperaturas iguales o superiores a 35.0°C:

DEPARTAMENTO	MUNICIPIOS
CESAR	Valledupar (36.4°C)
CUNDINAMARCA	Puerto Salgar (37.2°C)
LA GUAJIRA	Uribí (37.6°C), Hatoneuvo (36.9°C), Maicao (36.6°C)
NORTE DE SANTANDER	Cúcuta (37.2°C), Sardinata (37.2°C)
SANTANDER	Sabana De Torres (35.0°C)
TOLIMA	Ambalema (38.6°C), Armero (37.2°C), Saldaña (37.2°C), Flandes (36.6°C), Valle De San Juan (36.4°C), Prado (35.6°C)

TEMPERATURAS MÍNIMAS

A continuación se relacionan los municipios donde se presentaron temperaturas inferiores a 10°C:

DEPARTAMENTO	MUNICIPIOS
ANTIOQUIA	Santa Rosa de Osos (8.2°C)
BOGOTÁ D.C	Aeropuerto El Dorado (8.4°C)
BOYACA	Tunja (9.8°C), Duitama (8.6°C)
CAUCA	Totoró (7.2°C)
CUNDINAMARCA	Tenjo (8.2°C), Madrid (4.2°C), Mosquera (6.8°C), Chocontá (4.6°C), Subachoque (8.4°C), Zipaquirá (8.4°C)
NARIÑO	Ipiales (6.4°C), Túquerres (6.4°C)
SANTANDER	Tona (5.6°C)

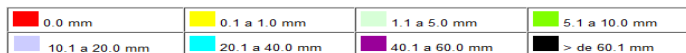
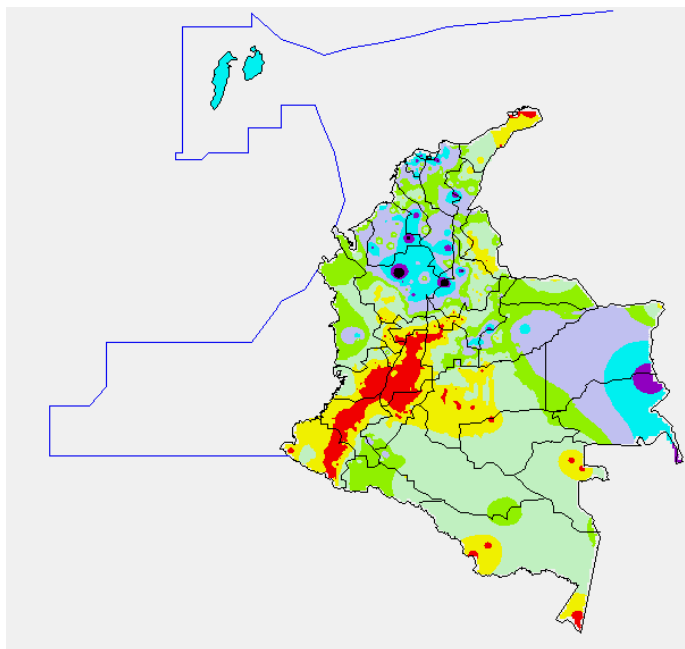
PRECIPITACIONES

A continuación se relacionan los municipios donde en las últimas 24 horas se registraron precipitaciones iguales o superiores a 30.0 mm:

DEPARTAMENTO	MUNICIPIOS
ANTIOQUIA	Valdivia (122.0), San Roque (53.0), Angostura (44.0), Alejandría (34.0)
ATLANTICO	Baranoa (75.0), Barranquilla (58.3), Piojó (55.0), Soledad (45.9), Suán (35.0)
BOLIVAR	Simití (57.0)
BOYACA	Pajarito (53.2), Campohermoso (41.2)
CESAR	El Paso (65.0)
CHOCO	Istmina (34.0)
CORDOBA	Ayapel (66.0), San Bernardo Del Viento (54.0), Tierralta (43.5), Sahagún (36.5),
GUAINIA	Inirida (47.0)
MAGDALENA	Puebloviejo (80.0)
NORTE DE SANTANDER	Sardinata (74.0)
SAN ANDRES	Providencia (37.0), San Andrés (30.3)
PROVIDENCIA Y STA C	Barrancabermeja (130.0), Puerto Parra (30.0)
SANTANDER	San Benito Abad (64.0), San Benito Abad (35.8)
SUCRE	San Benito Abad (64.0), San Benito Abad (35.8)

MAPA DE PRECIPITACIÓN DIARIA

Desde las 7:00 a.m. del martes 04 de septiembre hasta las 7:00 a.m. del miércoles 05 de septiembre de 2012.



ESTADO DE LOS EMBALSES

A continuación se relacionan los volúmenes útiles diarios (expresados en porcentaje) de reservas de algunos embalses de acuerdo con información consultada en XM:

EMBALSE	DEPARTAMENTO	VOLUMEN ÚTIL DIARIO (%)
MIEL I	Caldas	26.33
MIRAFLORES	Antioquia	86.84
EL PEÑOL	Antioquia	95.28
PLAYAS	Antioquia	66.71
PORCE II	Antioquia	15.73
PORCE III	Antioquia	68.38
PUNCHINÁ	Antioquia	43.81
RIOGRANDE 2	Antioquia	71.64
SAN LORENZO	Antioquia	79.06
TRONERAS	Antioquia	5.60
URRÁ I	Córdoba	75.46
AGREGADO BOGOTÁ	Cundinamarca	82.97
BETANIA	Huila	90.57
MUÑA	Cundinamarca	88.06
PRADO	Tolima	48.35
CHUZA	Cundinamarca	90.41
ESMERALDA	Boyacá	98.32
GUAVIO	Cundinamarca	97.89
ALTO ANCHICAYÁ	Valle del Cauca	7.83
CALIMA 1	Valle del Cauca	75.06
SALVAJINA	Cauca	38.30
NEUSA	Cundinamarca	73.43
SISGA	Cundinamarca	87.49
TOMINÉ	Cundinamarca	84.04

De acuerdo con comunicado emitido por Emgesa S. A. ESP hoy 5 de septiembre a las 6 a.m. el embalse de Betania se encuentra en **Alerta Amarilla** siendo el porcentaje de volumen útil del 90.57% y que corresponde a la cota 560.06 m.s.n.m. La tendencia del caudal de aguas arriba es estable. El caudal total actual de ingreso al embalse es de 480.59 m³/s y el caudal de descarga total es de 122.28 m³/s.

Esta alerta es sugerida para los pobladores que habitan aguas abajo del embalse, esta situación no afecta a los pobladores de la parte baja y media de la cuenca del río Magdalena, se recomienda estar atentos en los próximos días ante cualquier cambio en el estado de las Alertas.

PRONÓSTICO METEOROLÓGICO

REGIÓN	PRONÓSTICO
SABANA DE BOGOTÁ	<p>Miércoles: En horas de la mañana se espera cielo parcialmente nublado y predominio de tiempo seco, algunas lloviznas al Oriente de la ciudad. En la tarde y noche se espera cielo parcialmente nublado con presencia de lluvias ligeras o lloviznas en sectores del Oriente, Sur y Norte de la ciudad y la Sabana. Al finalizar la tarde y noche se estima una disminución de la nubosidad predominando el tiempo seco con cielo parcialmente nublado.</p> <p>Jueves: En el transcurso de la mañana se prevé cielo semicubierto y tiempo seco, estas condiciones se prevalecerán hasta finalizar la tarde, para luego presentarse lloviznas intermitentes en gran parte de la ciudad y al Nororiente de la Sabana.</p>
ANDINA	<p>Miércoles: En el transcurso de la mañana se prevé cielo semicubierto con lluvias entre ligeras a moderadas al Suroriente de Antioquia, Eje Cafetero y Norte de Santander; lloviznas o lluvias ligeras en Santander, Oriente de Boyacá, sectores de Cundinamarca y Huila; para el resto de la región cielo parcialmente nublado y predominio de tiempo seco. En la tarde se espera un aumento de la nubosidad y de las lluvias en los Santanderes y sectores de Antioquia lloviznas en la zona montañosa de Tolima y Cauca. En la noche se mantendrán las lluvias en los Santanderes, Antioquia y sectores del eje cafetero; lloviznas en zonas de montaña de Cauca y Nariño.</p> <p>Jueves: Se estima cielo semicubierto con intervalos soleados en amplios sectores de la región; lluvias entre ligeras y moderadas en Antioquia y Santanderes; precipitaciones de menor intensidad en Boyacá, Cundinamarca y Huila.</p>
CARIBE	<p>Miércoles: En la mañana se presentará cielo semicubierto con lluvias entre ligeras a moderadas en sectores de Cesar y Sur de Bolívar; precipitaciones menos intensas en sectores de, Sucre, Córdoba y Golfo de Urabá. En la tarde se espera un incremento de la nubosidad acompañados de lluvias moderadas en Magdalena, estribaciones de la Sierra Nevada de Santa Marta, sectores de Atlántico y de Bolívar además del Norte de Cesar; precipitaciones de menor intensidad en Córdoba y Urabá. En la noche se mantendrán las condiciones de cielo entre parcialmente cubierto y cubierto con lluvias de variada intensidad en Magdalena, Cesar, Córdoba y Sur de Bolívar.</p> <p>Jueves: A lo largo de la jornada se esperan condiciones de cielo parcialmente cubierto con lluvias de variada intensidad, las más importantes se presentaran en horas de la tarde y noche en sectores del Sur de La Guajira, Bolívar, Magdalena, Atlántico, Sucre, Córdoba y Golfo de Urabá.</p>
ARCHIPIÉLAGO DE SAN ANDRÉS, PROVIDENCIA Y SANTA CATALINA	<p>Miércoles: En la mañana se espera cielo nublado con presencia de lluvias de carácter entre ligero a moderado. En la tarde se estima un incremento de la nubosidad acompañado de nubosidad variada y lluvias dispersas, posteriormente en la noche disminuirán las precipitaciones.</p> <p>Jueves: Durante la jornada se prevé cielo parcialmente cubierto con lluvias intermitentes a lo largo de la jornada, especialmente en San Andrés.</p>
MAR CARIBE	<p>Miércoles: Durante la jornada se espera cielo nublado y lluvias entre ligeras y moderadas al Occidente del mar Caribe colombiano; en el Centro se espera cielo semicubierto y lluvias ligeras ocasionales, especialmente en horas de la tarde; al Oriente cielo parcialmente nublado y tiempo seco.</p> <p>Jueves: En el transcurso del día predominará el tiempo seco, excepto en algunas áreas marítimas del Occidente del mar Caribe colombiano con lluvias moderadas.</p>
PACÍFICA	<p>Miércoles: En horas de la mañana se esperan cielos entre parcialmente cubiertos nublados con lluvias ligeras y sectorizadas en Chocó y litoral de Valle del Cauca. En la tarde y noche se estima un incremento de la nubosidad con precipitaciones de variada intensidad al Norte y Centro de la región, predominando tiempo seco al Sur.</p> <p>Jueves: En la mañana se espera nubosidad variada en Chocó con lluvias entre moderadas a fuertes, lluvias de menor intensidad en Valle del Cauca. En la tarde y noche se espera una disminución de las precipitaciones predominando cielo entre seminublado y nublado.</p>
INSULAR PACÍFICA	<p>Miércoles: Se estima en el transcurso de la jornada cielo parcialmente cubierto con intervalos de lluvias entre ligeras a moderadas en Malpelo y lloviznas en Gorgona.</p> <p>Jueves: Se prevé cielo seminublado con precipitaciones ligeras en Gorgona y lloviznas en Malpelo, especialmente en horas de la mañana.</p>
OCÉANO PACÍFICO	<p>Miércoles: Se espera cielo entre seminublado y nublado con lluvias entre moderadas y fuertes, principalmente en horas de la noche en áreas del Norte del océano Pacífico colombiano.</p> <p>Jueves: Cielo entre parcialmente cubierto y cubierto con lluvias de variada intensidad en sectores del Norte y Centro del Océano Pacífico colombiano.</p>
ORINOQUIA	<p>Miércoles: En la mañana se esperan condiciones nubosas con precipitaciones al Oriente de la región, las más fuertes se prevén en Vichada y sectores de Casanare. En la tarde y noche se mantendrán las lluvias en Vichada y Arauca, no se descarta la presencia de actividad eléctrica. A lo largo del piedemonte Llano se presentaran lloviznas o lluvias ligeras persistentes.</p> <p>Jueves: La jornada presentará cielos nubosos con intervalos de lluvias entre ligeras y moderadas, especialmente en horas de la tarde al Oriente y Norte de la región.</p>
AMAZONICA	<p>Miércoles: En la mañana predominará cielo nublado con lluvias entre ligeras a moderadas en sectores de Guainía y Vaupés. En la tarde se espera un fortalecimiento de la nubosidad con lluvias de de variada intensidad a lo largo del piedemonte Amazónico, Guaviare y Norte de Amazonas. Durante la noche prevalecerá cielo parcialmente cubierto y tiempo seco, no se descartan algunas lloviznas al Oriente de la región especialmente en sectores de Caquetá.</p> <p>Jueves: En las primeras horas de la mañana se prevé cielo nublado y lloviznas en gran parte de la región, especialmente al Oriente. En la tarde se presentará un incremento de la nubosidad acompañado de lluvias ligeras sobre el piedemonte Amazónico, Guaviare y Vaupés. En la noche se disminuirá la nubosidad predominando tiempo seco.</p>

ALERTAS VIGENTES

Para mayor información sobre el Pronóstico del Estado del Tiempo, Informes Técnicos Diarios y Comunicados Especiales, e informes de otras áreas temáticas, tales como Hidrología, Deslizamientos de Tierra e Incendios, se sugiere consultar la siguiente dirección electrónica: www.ideam.gov.co

REGIÓN CARIBE

ALERTA ROJA INCENDIOS DE LA COBERTURA VEGETAL

Amenaza **muy alta** de ocurrencia de incendios de la cobertura vegetal en zonas de bosques, cultivos y pastos, localizados en los siguientes municipios y sectores aledaños:

BOLIVAR: Arjona, Zambrano.

CESAR: Agustín Codazzi, Beceril, Bosconia, Valledupar.

LA GUAJIRA: Albania, Maicao, Manaure, Riohacha, Urbía.

MAGDALENA: Sabanas De San Ángel.

ALERTA NARANJA INCENDIOS DE LA COBERTURA VEGETAL

CESAR: Astrea, Chimichagua, Chiriguáná, Curumani, El Paso, La Jagua De Ibirico, La Paz, San Diego.

LA GUAJIRA: Barrancas, Hato Nuevo.

MAGDALENA: Algarrobo, Ariguani (El Difícil), Fundación, Pivijay, Santa Marta, Sitionuevo.

Especial atención amerita, Via Parque Isla de Salamanca.

ALERTA NARANJA PROBABILIDAD DE VENDAVALES

Para esta época del año es muy común la ocurrencia de vendavales por causa del periódico tránsito de ondas tropicales en la Región Caribe, especialmente en zonas de sabana o llanura estos fenómenos atmosféricos pueden alcanzar vientos entre moderados a fuertes que podrían destear casas, tumbiar árboles o postes de energía entre otros daños. El IDEAM recomienda estar muy atentos y tomar las medidas preventivas necesarias.

ALERTA AMARILLA PROBABILIDAD DE INCREMENTOS EN LOS NIVELES DEL RIO SAN JORGE

Se emite este nivel de alerta para que pobladores (especialmente desde Montelíbano hacia aguas abajo) y autoridades locales de la cuenca del río San Jorge se mantengan atentos a las variaciones en el nivel del río en este sector.

ALERTA AMARILLA CRECIENTES SÚBITAS SIERRA NEVADA DE SANTA MARTA.

Con la persistencia de las lluvias en algunos sectores es probable que se generen crecientes súbitas en los ríos Guachaca, Piedras, Manzanares y Don Diego. Similar condición de incrementos súbitos se podrían presentar en algunos afluentes del río Cesar en la cuenca alta.

REGIÓN ANDINA

ALERTA ROJA CONDICIONES SECAS

Para esta época tienden a disminuir las lluvias (temporada seca o de menos lluvias de mitad de año) en el país, situación que ha sido evidente en el Sur de la Región Andina, en sectores de Tolima, Huila, Valle del Cauca, Cauca y Nariño. El IDEAM advierte sobre la alta probabilidad de ocurrencia de incendios forestales en los sectores antes mencionados, además se hace un llamado de atención a las empresas operadoras de acueductos tanto veredales como municipales y al público en general, para que realicen un monitoreo y una planeación constante de las reservas de agua en lo que resta del mes de septiembre.

ALERTA ROJA INCENDIOS DE LA COBERTURA VEGETAL

Amenaza **muy alta** de ocurrencia de incendios de la cobertura vegetal en zonas de bosques, cultivos y pastos, localizados en los siguientes municipios y sectores aledaños:

ANTIOQUIA: Abejorral, Abriaquí, Andes, Armenia, Bello, Betania, Betulia, Buitica, Cañasgordas, Caramanta, Ciudad Bolívar, Concordia, Copacabana, Envigado, Fredonia, Frontino, Girardota, Guarne, Hispania, Jardín, Jericó, La Ceja, La Pintada, La Unión, Marinilla, Medellín, Montebello, Nariño, Pueblorrico, Retiro, Rionegro, Salgar, San Pedro, Santa Bárbara, Sonsón, Tamesis, Tarso, Urao, Valparáiso, Venecia.

BOYACÁ: Buenavista, Chiquinquirá, Coper, La Victoria, Maripí, Muzo, Otanche, Pauna, Quipama, Ráquira, Saboyá, San Miguel De Sema, San Pablo De Borbur, Susacón, Villa De Leiva.

CALDAS: Aguadas, Anserma, Aránzazu, Filadelfia, La Dorada, La Merced, Manizales, Manzanares, Marmato, Marquetalia, Marulanda, Neira, Pácora, Pensilvania, Riosucio, Salamina, Samaná, Supia, Victoria, Villamaría.

CAUCA: Argelia, Balboa, Bolívar, Cajibío, Caldono, Corinto, El Tambo, Guachene, La Sierra, La Vega, Miranda, Morales, Padilla, Páez (Belalcázar), Patía (El Bordo), Piendamó, Popayán, Puerto Tejada, Silvia, Sotará (Paispambá), Sucre, Toribío, Totoró, Villa Rica.

CUNDINAMARCA: Albán, Anapoima, Anolaima, Apulo, Beltrán, Bituima, Cachipay, Caparrapí, Chaguani, El Peñón, Guaduas, Guayabal De Siquima, La Palma, La Peña, La Vega, Nimaima,

Nocaima, Pacho, Pandí, Puerto Salgar, Pulí, Quebradeneira, Ricaurte, San Juan De Rio Seco, Sasaima, Supatá, Útica, Vergara, Viani, Villeta, Yacopí.

HUILA: Agrado, Aipe, Algeciras, Baraya, Campoalegre, Colombia, Hobo, Íquira, La Plata, Nátaga, Neiva, Paicol, Palermo, Rivera, Tello, Teruel, Tesalia, Villavieja, Yaguará.

NARIÑO: Barbaacoas, Buesaco, Chachagüí, El Tambo, Linares, Nariño, Ricaurte, Samaniego, San Lorenzo, Taminango, Tumaco.

NORTE DE SANTANDER: Chinácota, Cúcuta, Gramalote, Lourdes, San Cayetano.

QUINDIO: Armenia, Buenavista, Calarcá, Circasia, Córdoba, Filandia, Génova, La Tebaida, Montenegro, Pijao, Salento.

RISARALDA: Balboa, Belén De Umbría, Dosquebradas, Güática, La Virginia, Marsella, Mistrató, Pereira, Quinchía, Santa Rosa De Cabal.

SANTANDER: Albania, Barichara, Bolívar, Capitanejo, Gámbita, Jesús María, La Belleza, Molagavita, Sucre.

TOLIMA: Alvarado, Ambalema, Anzoátegui, Armero (Guayabal), Ataco, Cajamarca, Casabianca, Chaparral, Coello, Coyaima, Cunday, Espinal, Falan, Flandes, Fresno, Guamo, Hervao, Ibagué, Icononzo, Lérída, Libano, Murillo, Ortega, Piedras, Planadas, Prado, Purificación, Rioblanco, Roncesvalles, Rovira, Saldaña, San Antonio, San Luis, Santa Isabel, Suárez, Valle De San Juan, Venadillo, Villahermosa, Villarrica.

VALLE DEL CAUCA: Andaluca, Ansermanuevo, Argelia, Bolívar, Buga, Bugalagrande, Caicedonia, Calima, Candelaria, Cartago, El Cairo, El Cerrito, El Dovio, Florida, Ginebra, Guacarí, Jamundí, La Cumbre, La Unión, La Victoria, Palmira, Pradera, Restrepo, Riofrio, Roldanillo, San Pedro, Sevilla, Toro, Tuluá, Versalles, Vijes, Yotoco, Yumbo, Zarzal.

Especial atención amerita, Parque Nacional Natural Cordillera de los Picachos, Parque Nacional Natural Nevado del Huila, Parque Nacional Natural Las Hermosas, Parque Nacional Natural Los Nevados, Parque Nacional Natural Farallones de Cali, Parque Nacional Natural El Cocuy.

ALERTA NARANJA DESLIZAMIENTOS DE TIERRA

Se pronostica amenaza moderada por deslizamientos de tierra en áreas inestables en jurisdicción de los municipios:

ANTIOQUIA: Amalfí, Anorí, Argelia, Briceño, Cáceres, Ituango, Nariño, Remedios, Segovia, Tarazá, Toledo, Valdivia y Yarumal.

ALERTA NARANJA INCENDIOS DE LA COBERTURA VEGETAL

Amenaza **alta** de ocurrencia de incendios de la cobertura vegetal en zonas de bosques, cultivos y pastos, localizados en los siguientes municipios y sectores aledaños:

ANTIOQUIA: Alejandría, Amagá, Angostura, Anzá, Argelia, Barbosa, Caicedo, Campamento, Carmen De Viboral, Concepción, Dabeiba, Don Matías, Gómez Plata, Granada, Guatapé, Ituango, La Estrella, Peñol, Peque, Remedios, San Vicente, Santo Domingo, Santuario, Titiribí, Uramita.

BOYACÁ: Belén, Betétiva, Boavita, Cerinza, Chiscas, Covarachia, Duitama, El Cocuy, El Espino, Floresta, Guacamayas, Guicán, La Uvita, Panqueba, Paz De Rio, Puerto Boyacá, San Mateo, Santa Rosa De Viterbo, Sativanorte, Soatá, Sotaquirá, Tipacoque, Tutazá.

CALDAS: Belalcázar.

CAUCA: Argelia, Balboa, Bolívar, Caloto, La Sierra, La Vega, Patía (El Bordo), Sucre.

CUNDINAMARCA: Carmen de Carupa, Facatativá, Girardot, San Bernardo.

HUILA: Pital, Tarquí.

NARIÑO: La Llanada.

NORTE DE SANTANDER: Los Patios, Santiago.

QUINDIO: Quimbaya.

RISARALDA: Balboa, Belén De Umbría, Dosquebradas, La Virginia, Marsella, Mistrató, Santa Rosa De Cabal.

SANTANDER: Carcasí, Charalá, Coromoro, El Peñón, Encino, Enciso, Macaravita, Onzaga, San Andrés, San José De Miranda, San Miguel.

TOLIMA: Mariquita, Melgar, Palocabildo.

VALLE DEL CAUCA: Alcalá, Dagua, El Águila, Obando, Ulloa.

ALERTA NARANJA EL SERVICIO GEOLOGICO COLOMBIANO INFORMA DE CONDICIONES DE ALERTA NARANJA PARA LA ZONA DE INFLUENCIA DEL NEVADO DEL RUIZ.

De acuerdo con la información del Servicio Geológico Colombiano, se tiene probabilidad de caída de materiales y deslizamientos de laderas, condición que de presentarse, podría causar taponamiento y represamiento sobre corrientes en estribaciones del Nevado del Ruiz. Se recomienda especial atención a los Consejo Departamental de Gestión del Riesgo de Desastres – CDGRD y al Consejo Municipal de Gestión del Riesgo de Desastres- CMGRD estar atentos a los niveles de los ríos en los cuales el IDEAM mantiene un monitoreo permanente.

Para mayor información se sugiere consultar la siguiente dirección del Observatorio de Manizales: <http://www.ingeominas.gov.co/Manizales.aspx>

ALERTA AMARILLA NIVELES BAJOS RIO MAGDALENA

Se mantienen los niveles bajos en el río Magdalena particularmente en Barrancabermeja y Puerto Wilches, con valores que pueden presentar restricciones para la navegación fluvial.

REGIÓN ORINOQUIA

ALERTA ROJA INCENDIOS DE LA COBERTURA VEGETAL

Amenaza **muy alta** de ocurrencia de incendios de la cobertura vegetal en zonas de bosques, cultivos y pastos, localizados en los siguientes municipios y sectores aledaños

ARAUCA: Tame.

META: La Macarena, Uribe.

ALERTA ROJA DESLIZAMIENTOS DE TIERRA

Se pronostica amenaza alta a muy alta por deslizamientos de tierra en áreas inestables en jurisdicción de los municipios:

NORTE DE SANTANDER: Chitagá y Toledo.

ALERTA NARANJA DESLIZAMIENTOS DE TIERRA

Se pronostica amenaza moderada a alta por deslizamientos de tierra en áreas inestables en jurisdicción de los municipios:

BOYACÁ: Campohermoso, Macanal y Cubará.

CASANARE: Chámeza, Recetor, Tauramena y Yopal.

CUNDINAMARCA: Guayabetal y Ubalá.

META: Acacías, Cubarral, El Castillo, Guamal y Villavicencio.

ALERTA NARANJA INCENDIOS DE LA COBERTURA VEGETAL

Amenaza **alta** de ocurrencia de incendios de la cobertura vegetal en zonas de bosques, cultivos y pastos, localizados en los siguientes municipios y sectores aledaños:

CASANARE: San Luis De Palenque, Trinidad.

REGIÓN PÁCIFICA

ALERTA NARANJA DESLIZAMIENTOS DE TIERRA

Se pronostica amenaza moderada por deslizamientos de tierra en áreas inestables en jurisdicción de los municipios:

CHOCÓ: Quibdó y Atrato.

VALLE DEL CAUCA: Buenaventura y Dagua.

ALERTA AMARILLA NIVELES ALTOS RIO ATRATO

De acuerdo con el pronóstico del tiempo para las próximas 24 horas, se prevén lluvias sobre sectores de la cuenca del río Atrato, especialmente en la parte alta por lo que se es probable que el nivel presente incrementos con valores que oscilaran dentro de la franja de medios a altos.

El IDEAM recomienda a pobladores desde Pueblo Nuevo, Quibdó y demás hacia aguas abajo, mantenerse atentos a estos incrementos en el nivel.

ALERTA AMARILLA CRECIENTES SÚBITAS RÍO SAN JUAN.

Dado que se esperan lluvias intensas para sectores de la cuenca del río San Juan en el departamento del Choco, especialmente en sectores de la subcuenca del río Cajón, se prevén crecientes súbitas para el río San Juan con valores altos.

REGIÓN AMAZÓNICA

ALERTA ROJA INCENDIOS DE LA COBERTURA VEGETAL

Amenaza **muy alta** de ocurrencia de incendios de la cobertura vegetal en zonas de bosques, cultivos y pastos, localizados en los siguientes municipios y sectores aledaños

CAQUETÁ: Puerto Rico, San Vicente Del Caguán.

MAR CARIBE

ALERTA AMARILLA OLEAJE Y VIENTO

Se prevé condiciones de amenaza para la travesía en embarcaciones menores en el Centro y Oriente del Caribe colombiano, especialmente, mar adentro, por cuenta del oleaje que variará entre 2.0 – 3.0 metros y el viento que se aproximará a 20 – 30 nudos (36 – 54 km/h). Se recomienda a usuarios consultar con las Capitanías de puerto antes de zarpar.

ALERTA AMARILLA TIEMPO LLUVIOSO

Al Occidente del Caribe Colombiano incluida el área de San Andrés y Providencia, el golfo de Urabá, frente a la costa de Sucre y Córdoba, se prevén lluvias durante la jornada con posibilidad en algunos casos de tormentas eléctricas ráfagas de viento, se sugiere a usuarios de embarcaciones de poco calado consultar con las Capitanías de puerto antes de zarpar en zonas de tempestad.

OCÉANO PACÍFICO

ALERTA AMARILLA TIEMPO LLUVIOSO

En amplios sectores del Norte y Centro del Pacífico colombiano se presentaran precipitaciones de carácter fuerte durante la jornada con probabilidad de actividad eléctrica y rachas de viento. Se recomienda a usuarios consultar con las Capitanías de puerto en zonas de inminente tempestad.

ALERTA AMARILLA PLEAMARES

Hasta el día de hoy se espera una de las pleamares más representativas del mes de septiembre, asociada con la marea astronómica.

ALERTA ROJA, PARA TOMAR ACCIÓN Advierte a los sistemas de prevención y atención de desastres sobre la amenaza que puede ocasionar un fenómeno con efectos adversos sobre la población, el cual requiere la atención inmediata por parte de la población y de los cuerpos de atención y socorro. Se emite una alerta sólo cuando la identificación de un evento extraordinario indique la probabilidad de amenaza inminente y cuando la gravedad del fenómeno implique la movilización de personas y equipos, interrumpiendo el normal desarrollo de sus actividades cotidianas.

ALERTA NARANJA, PARA PREPARARSE Indica la presencia de un fenómeno. No implica amenaza inmediata y como tanto es catalogado como un mensaje para informarse y prepararse. El aviso implica vigilancia continua ya que las condiciones son propicias para el desarrollo de un fenómeno, sin que se requiera permanecer alerta.

ALERTA AMARILLA, PARA INFORMARSE Es un mensaje oficial por el cual se difunde información. Por lo regular se refiere a eventos observados, reportados o registrados y puede contener algunos elementos de pronóstico a manera de orientación. Por sus características pretéritas y futuras difiere del aviso y de la alerta, y por lo general no está encaminado a alertar sino a informar.

CONDICIONES NORMALES La información que se suministra se encuentra dentro de los rangos normales.

°C: grados Celsius

m: metros

mm: milímetros

msnm: metros sobre nivel del mar

KPH: kilómetros por hora

GOES: Geostationary Operational Environmental Satellites (Satélite Geoestacionario Operacional Ambiental).

GOES-13 es el designado GOES-Este, localizado en 75° W sobre el ecuador geográfico.

PNN: Parque Nacional Natural

SFF: Santuario de Fauna y Flora

Ricardo Lozano Picón, Director General
Julián Corrales, Jefe Oficina de Pronósticos y Alertas
Juan Francisco Alameda, Coordinador de Alertas Ambientales

Profesionales en turno:
Nicolás CUADROS, Claudia TORRES, Alejandro URIBE, Carlos ROCHA, Nelsy VERDUGO, Eliana RINCON y Mario MORENO.

Internet: <http://www.ideam.gov.co>

Correo electrónico servicio@ideam.gov.co * alertasideam@ideam.gov.co

Carrera 10 N° 20 - 30 ** Piso 9, Bogotá, D.C.

Teléfono: 3421586.