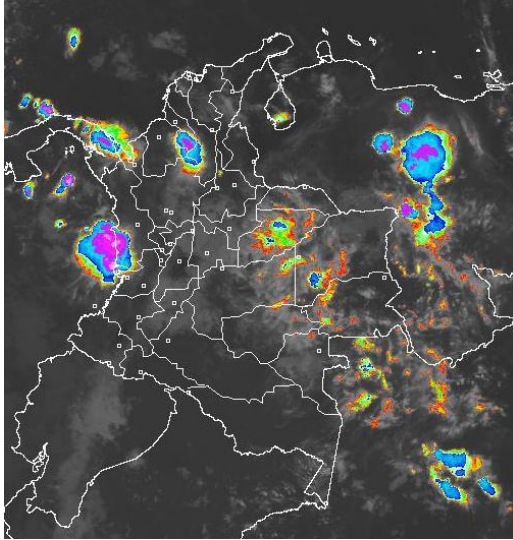


CONDICIONES HIDROMETEOROLÓGICAS ACTUALES

En el país tiende a acentuarse el tiempo seco, por lo que se mantendrá la **ALERTA ROJA** por incendios de la cobertura vegetal, en varios sectores del Centro y Sur de la Región Andina, en el Oriente de la Región Caribe y en sectores de llanura, aledaños a los piedemontes Llanero y Amazónico. **ALERTA NARANJA** por amenaza de deslizamientos de tierra en el noroccidente del Piedemonte Llanero y algunos sectores de la Región pacífica.

IMAGEN SATELITAL

Imagen GOES-13 * 15 de septiembre de 2012 * Hora 8:00 a. m. HLC



PRONÓSTICO CONDICIONES METEOROLÓGICAS ESPECIALES

ÁREA DEL VOLCÁN CERRO MACHÍN (coordenadas: 4.80 - 75.62)

Cielo parcialmente nublado con predominio de tiempo seco en el día, en la noche son previstas lloviznas.

Servicio Geológico Colombiano lo reporta en **NIVEL AMARILLO (III): CAMBIOS EN EL COMPORTAMIENTO DE LA ACTIVIDAD VOLCÁNICA**

ELEVACIÓN (pies)	DIRECCIÓN	VELOCIDAD	
		NUDOS	KPH
10,000	SURESTE	5	9
18,000	ESTE	10 - 20	18 - 36
24,000	NORESTE	5 - 10	9 - 18
30,000	VARIABLE	5	9

ÁREA DEL VOLCÁN NEVADO DEL HUILA (coordenadas: 2.92 - 76.05)

En el área prevalecerán las condiciones secas con cielo parcialmente cubierto.

Servicio Geológico Colombiano lo reporta en **NIVEL AMARILLO (III): CAMBIOS EN EL COMPORTAMIENTO DE LA ACTIVIDAD VOLCÁNICA**

ELEVACIÓN (pies)	DIRECCIÓN	VELOCIDAD	
		NUDOS	KPH
10,000	SURESTE	5 - 10	9 - 18
18,000	ESTE	15 - 20	28 - 36
24,000	NORESTE	10 - 15	18 - 28
30,000	SUR	5 - 15	9 - 28

ÁREA DEL VOLCÁN GALERAS (coordenadas: 1.55 - 77.37)

Cielo entre ligera a parcialmente nublado con tiempo seco.

Servicio Geológico Colombiano lo reporta en **NIVEL AMARILLO (III): CAMBIOS EN EL COMPORTAMIENTO DE LA ACTIVIDAD VOLCÁNICA**

ELEVACIÓN (pies)	DIRECCIÓN	VELOCIDAD	
		NUDOS	KPH
10,000	SURESTE	10 - 15	18 - 28
18,000	NORESTE	10 - 25	18 - 46
24,000	NORESTE	5 - 10	9 - 18
30,000	SUR	10 - 20	18 - 36

ÁREA DEL VOLCÁN DEL RUIZ (coordenadas: 4.89 - 75.32)

Cielo entre parcialmente cubierto y cubierto con lluvias ligeras y dispersas a diferentes horas.

Servicio Geológico Colombiano lo reporta en **NIVEL AMARILLO (III): CAMBIOS EN EL COMPORTAMIENTO DE LA ACTIVIDAD VOLCÁNICA**

ELEVACIÓN (pies)	DIRECCIÓN	VELOCIDAD	
		NUDOS	KPH
10,000	SURESTE	5 - 10	9 - 18
18,000	ESTE	15 - 20	28 - 37
24,000	NORESTE	5 - 10	9 - 18
30,000	VARIABLE	5	9

MÁS DESTACADO

ALERTA ROJA. PARA TOMAR ACCIÓN **ALERTA NARANJA. PARA PREPARARSE** **ALERTA AMARILLA. PARA INFORMARSE**

- Las lluvias se concentraron en las regiones Orinoquía y Amazonia principalmente, alcanzando el mayor volumen, de precipitación, en el municipio de **Yopal (Casanare)** con **84.0 mm**.
- Los habitantes, especialmente de zonas de montaña de la Región Andina, incluida la Sabana de Bogotá continuarán experimentando durante los próximos días una sensación térmica fría por causa de la abundante nubosidad, el poco Sol y la moderada velocidad del viento.
- ALERTA ROJA** por niveles bajos en río Magdalena para el tramo comprendido entre Puerto Berrio (Antioquia) y Puerto Wilches (Santander).
- ALERTA ROJA** por condiciones secas en los departamentos de: Boyacá, Huila, Tolima, Valle del Cauca, Cauca, Nariño y en el Occidente de Cundinamarca. De acuerdo con el pronóstico para los próximos días se espera prevalezca el tiempo seco en estos departamentos, inclusive son posibles reducciones en la cantidad de agua de algunas fuentes de captación de acueductos. Además en sectores de Nariño y Cauca, no se descartan descensos significativos de las temperaturas del aire en horas de las madrugadas, se recomienda a habitantes de los altiplanos estar atentos a la evolución del fenómeno.
- ALERTA ROJA** por amenaza Muy alta de incendios de la cobertura vegetal en algunos sectores de las regiones Andina, Caribe y Piedemontes Llanero y Amazónico.
- ALERTA NARANJA** por deslizamientos de tierra en áreas inestables de la región Pacífica y Orinoquia.
- ALERTA NARANJA** por vendavales en varios sectores de las regiones Caribe y Andina, especialmente en zonas de sabana y de montaña, debido al tránsito de ondas tropicales, normales para esta época del año.

TEMPERATURAS MÁXIMAS

A continuación se relacionan los municipios donde se presentaron temperaturas iguales o superiores a 35.0°C:

DEPARTAMENTO	MUNICIPIOS
BOLIVAR	Cartagena (35.2°C), María La Baja (35.0°C)
CESAR	Valledupar (36.6°C)
CUNDINAMARCA	Puerto Salgar (40.4°C)
LA GUAJIRA	Uribe (35.0°C)
NORTE DE SANTANDER	Sardinata (36.6°C), Cúcuta (36.2°C)
SANTANDER	Capitanejo (37.2°C)
TOLIMA	Armero (38.4°C), Valle de San Juan (37.8°C), Ambalema (36.8°C), Ibagué (36.0°C), Flandes (35.6°C), Prado (35.0°C)
VALLE DEL CAUCA	La Unión (36.2°C)

TEMPERATURAS MÍNIMAS

A continuación se relacionan los municipios donde se presentaron temperaturas inferiores a 10°C:

DEPARTAMENTO	MUNICIPIOS
ANTIOQUIA	La Unión (7.4°C), santa Rosa De Osos (0.6°C), Rionegro (8.8°C)
BOGOTÁ D.C	Aeropuerto El Dorado (5.0°C)
BOYACÁ	Ceriza (3.8°C), Chita (5.6°C), Chiscas (9.2°C), Duitama (4.6°C), Guicán (7.6°C), Paipa (5.0°C), Saboyá (5.6°C), Samacá (7.2°C), Toca (5.0°C), Villa de Leyva (7.6°C)
CAUCA	San Sebastián (7.2°C), Totoró (6.4°C)
CUNDINAMARCA	Bojacá (9.2°C), Chia (5.4°C), Chocontá (3.8°C), Facatativá (3.4°C), Fúquene (7.5°C), Madrid (2.2°C), Sesquié (5.6°C), Sopó (3.8°C), Subachoque (3.8°C), Tabio (6.8°C), Tenjo (4.0°C)
NARIÑO	Ipiales (7.2°C), Pasto (9.6°C)
NORTE DE SANTANDER	Pamplona (9.4°C)
SANTANDER	Toná (6.2°C)

PRECIPITACIONES

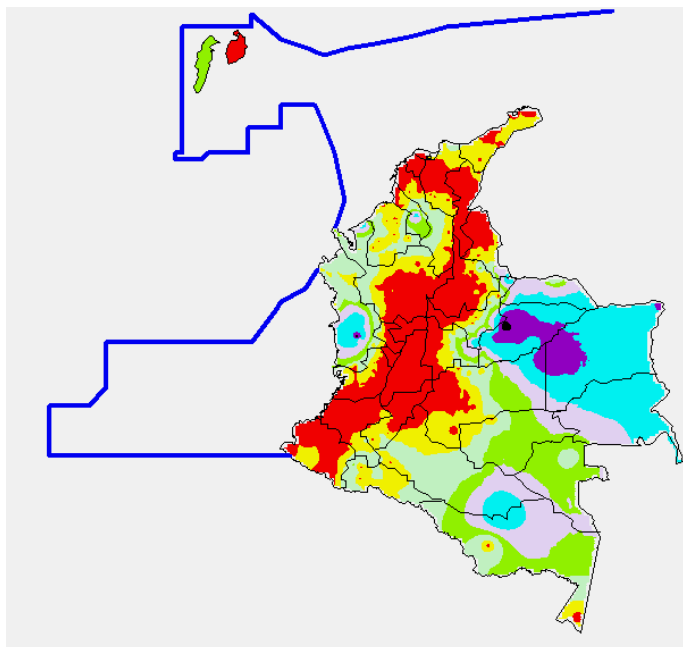
A continuación se relacionan los municipios donde en las últimas 24 horas se registraron precipitaciones iguales o superiores a 30.0 mm:

DEPARTAMENTO	MUNICIPIOS
ANTIOQUIA	San Juan de Urabá (37.0)
BOYACÁ	Cubara (43.4), Campohermoso (32.0)
CAQUETÁ	Solano (33.0)
CASANARE	Yopal (84.0) , Tamara (60.9), Pore (58.0), Paz de Ariporo (49.0), Aguazul (47.5), Chámeza (43.0), Orocué (33.0)

CHOCÓ	Istmina (73.0), Quibdó (32.9)
GUAINIA	Inirida (34.0)
VICHADA	Cumaribo (59.0), Puerto Carreño (40.5)

MAPA DE PRECIPITACIÓN DIARIA

Desde las 7:00 a.m. del viernes 14 de septiembre hasta las 7:00 a.m. del sábado 15 de septiembre de 2012.



0.0 mm	0.1 a 1.0 mm	1.1 a 5.0 mm	5.1 a 10.0 mm
10.1 a 20.0 mm	20.1 a 40.0 mm	40.1 a 60.0 mm	> de 60.1 mm

ESTADO DE LOS EMBALSES

A continuación se relacionan los volúmenes útiles diarios (expresados en porcentaje) de reservas de algunos embalses de acuerdo con información consultada en XM:

EMBALSE	DEPARTAMENTO	VOLUMEN ÚTIL DIARIO (%)
MIEL I	Caldas	23.96
MIRAFLORES	Antioquia	83.57
EL PEÑOL	Antioquia	90.85
PLAYAS	Antioquia	104.68
PORCE II	Antioquia	4.30
PORCE III	Antioquia	37.27
PUNCHINÁ	Antioquia	20.64
RIOGRANDE 2	Antioquia	57.29
SAN LORENZO	Antioquia	82.84
TRONERAS	Antioquia	13.20
URRÁ I	Córdoba	76.93
AGREGADO BOGOTÁ	Cundinamarca	82.96
BETANIA	Huila	85.35
MUÑA	Cundinamarca	99.45
PRADO	Tolima	41.76
CHUZA	Cundinamarca	90.83
ESMERALDA	Boyacá	97.37
GUAVIO	Cundinamarca	97.49
ALTO ANCHICAYÁ	Valle del Cauca	0.00
CALIMA 1	Valle del Cauca	71.86
SALVAJINA	Cauca	31.01
NEUSA	Cundinamarca	73.27
SISGA	Cundinamarca	87.62
TOMINÉ	Cundinamarca	84.04

PRONÓSTICO METEOROLÓGICO

REGIÓN	PRONÓSTICO
SABANA DE BOGOTÁ	Sábado: Para el día de hoy son estimadas condiciones nubosas con lloviznas dispersas en los Cerros orientales de la ciudad y en algunos sectores del Norte y Noroccidente de la Sabana. Domingo: Aunque se espera tiempo seco con cielo parcialmente nublado, no se descartan lloviznas hacia los Cerros orientales de la ciudad y en el Norte de la Sabana, en horas de la tarde.
ANDINA	Sábado: En la mañana predominará el tiempo seco, salvo en algunos sectores del Oriente de Cundinamarca y en Boyacá donde se prevén lloviznas dispersas. En la tarde y noche tenderán a mantenerse las condiciones secas en la Región con excepción de zonas de montaña de Antioquia, Santander, Cundinamarca, Boyacá y Valle del Cauca donde se esperan precipitaciones ligeras. Domingo: En la mañana esperen condiciones secas, excepto en Antioquia y Risaralda en donde se pronostican lluvias entre ligeras a moderadas. En la tarde y noche se estiman precipitaciones de variada intensidad en sectores de Antioquia, Eje cafetero, Valle del Cauca y Occidente de Tolima.
CARIBE	Sábado: En la mañana prevalecerán las condiciones secas y soleadas, salvo en el Sur de Sucre y en el Urabá donde son esperadas precipitaciones. Después del mediodía y durante la noche tenderá a predominar el tiempo seco, excepto en el Sur de Bolívar, Sucre, Córdoba, Urabá y en las inmediaciones de la Sierra Nevada de Santa Marta donde son posibles lluvias entre ligeras a moderadas. Domingo: Aunque se prevén condiciones secas a lo largo de la jornada con posibilidad de elevadas temperaturas del aire, no se descartan lluvias en sectores de Córdoba, Sucre y Urabá, principalmente en horas de la tarde y noche.
ARCHIPIÉLAGO DE SAN ANDRÉS, PROVIDENCIA Y SANTA CATALINA	Sábado: Cielo entre parcialmente cubierto y cubierto con lloviznas esporádicas. Domingo: En el Archipiélago prevalecerán las condiciones nubosas con precipitaciones de variada intensidad, especialmente en horas de la tarde y de la noche.
MAR CARIBE	Sábado: En la mayor parte de la zona marítima nacional persistirá el tiempo seco, excepto en el Golfo de Urabá y en el área de San Andrés y Providencia donde se esperan precipitaciones entre ligeras a moderadas con descargas eléctricas en algunos sectores. Domingo: Cielo parcialmente cubierto con predominio de tiempo seco, salvo en algunos sectores del Centro y Occidente, incluido el Archipiélago de San Andrés y Providencia donde son previstas lluvias con actividad eléctrica por la tarde y noche.
PACÍFICA	Sábado: A lo largo de la región predominarán las condiciones nubosas, con lluvias de variada intensidad en amplios sectores de Chocó y Valle del Cauca. En sectores de Cauca y Nariño aunque se advierte tiempo seco, no se descartan precipitaciones ligeras y dispersas en la mañana. Domingo: Cielo entre parcialmente nublado y nublado con precipitaciones entre ligeras a moderadas, las más intensas previstas en el Centro y Norte de la región, en sectores de Chocó y Valle del Cauca.
INSULAR PACÍFICA	Sábado: En Malpelo se advierten tiempo seco y en Gorgona son previstas lloviznas ocasionales después del mediodía. Domingo: En Malpelo y en Gorgona predominarán las condiciones nubosas durante la jornada con lluvias entre ligeras a moderadas.
OCÉANO PACÍFICO	Sábado: Cielo nublado con lluvias y descargas eléctricas en gran parte del Centro y Norte del Pacífico nacional, salvo en el Sur donde prevalecerán las condiciones secas. Domingo: Cielo entre parcialmente cubierto y cubierto con precipitaciones de variada intensidad en el Centro y Norte de la zona marítima colombiana, en el Sur aunque prevalecerán las condiciones secas no se descartan lloviznas dispersas por la mañana.
ORINOQUIA	Sábado: En la mayor parte de la Región se prevén nubes densas acompañadas de lluvias entre ligeras a moderadas, las de mayor consideración se pronostican a lo largo del Piedemonte llanero a la altura de Arauca, Casanare y Meta. En Vichada las precipitaciones se concentrarán principalmente en el Oriente del departamento. Domingo: En sectores de Arauca, Casanare y Meta prevalecerá el tiempo nuboso con precipitaciones dispersas, especialmente hacia el Occidente. En Vichada son previstas lluvias al final de la tarde y durante la noche, luego de una mañana seca.
AMAZONICA	Sábado: En gran parte de la Región se pronostica tiempo seco, salvo en sectores de Guainía, Vaupés y Guaviare donde son estimadas precipitaciones de variada intensidad a diferentes horas. Domingo: Cielo parcialmente cubierto con condiciones secas, excepto en sectores de Guaviare, Guainía, Vaupés y Amazonas donde son previstas lluvias entre ligeras a moderadas, particularmente en horas de la tarde y noche.

ALERTAS VIGENTES

Para mayor información sobre el Pronóstico del Estado del Tiempo, Informes Técnicos Diarios y Comunicados Especiales, e informes de otras áreas temáticas, tales como Hidrología, Deslizamientos de Tierra e Incendios, se sugiere consultar la siguiente dirección electrónica: www.ideam.gov.co

REGIÓN CARIBE

ALERTA ROJA INCENDIOS DE LA COBERTURA VEGETAL

Amenaza **muy alta** de ocurrencia de incendios de la cobertura vegetal en zonas de bosques, cultivos y pastos, localizados en los siguientes municipios y sectores aledaños:

BOLÍVAR: Santa Rosa del Sur.

CESAR: Agustín Codazzi, El Paso.

LA GUAJIRA: Riohacha, San Juan del Cesar, Uribia.

MAGDALENA: Ciénaga, El Retén, Pueblo Viejo, Santa Marta, Zona Bananera.

ALERTA NARANJA INCENDIOS DE LA COBERTURA VEGETAL

Amenaza **alta** de ocurrencia de incendios de la cobertura vegetal en zonas de bosques, cultivos y pastos, localizados en los siguientes municipios y sectores aledaños:

MAGDALENA: Sitionuevo.

Especial atención amerítan, Parque Nacional Natural Macuira y el Via Parque Isla de Salamanca.

ALERTA NARANJA PROBABILIDAD DE VENDAVALES

Para esta época del año es muy común la ocurrencia de vendavales por causa del periódico tránsito de ondas tropicales en la Región Caribe, especialmente en zonas de sabana o llanura estos fenómenos atmosféricos pueden alcanzar vientos entre moderados a fuertes que podrían destechar casas, tumbar árboles o postes de energía entre otros daños. El IDEAM recomienda estar muy atentos y tomar las medidas preventivas necesarias.

REGIÓN ANDINA

ALERTA ROJA CONDICIONES SECAS

Para esta época tienden a disminuir las lluvias (temporada seca o de menos lluvias de mitad de año) en el país, situación que ha sido evidente en el Sur de la Región Andina, en sectores de Tolima, Huila, Valle del Cauca, Cauca y Nariño. El IDEAM advierte sobre la alta probabilidad de ocurrencia de incendios forestales en los sectores antes mencionados, además se hace un llamado de atención a las empresas operadoras de acueductos tanto veredales como municipales y al público en general, para que realicen un monitoreo y una planeación constante de las reservas de agua en lo que resta del mes de septiembre.

ALERTA ROJA INCENDIOS DE LA COBERTURA VEGETAL

Amenaza **muy alta** de ocurrencia de incendios de la cobertura vegetal en zonas de bosques, cultivos y pastos, localizados en los siguientes municipios y sectores aledaños:

ANTIOQUIA: Andes, Betania.

BOYACÁ: Coper, Covarachía, Duitama, El Cocuy, Maripí, Muzo, Paipa, Quípama, Ráquira, San Miguel de Sema, San Pablo de Borbur, Sotaquirá, Susacón, Tibasosa, Tinjacá, Villa de Leyva.

CALDAS: Anserma, Aránzazu, Belalcázar, Manizales, Marulanda, Neira, Salamina, Villamaría, Viterbo.

CAUCA: Argelia, Bolívar, Buenos Aires, Cajibío, Caldono, Caloto, Corinto, El Tambo, Guachene, Jambaló, Miranda, Morales, Padilla, Páez (Belalcázar), Piendamó, Popayán, Puerto Tejada, Puracé (Coconuco), Santander de Quilichao, Silvia, Sotará (Paispamba), Suárez, Timbío, Toribio, Totoró, Villa Rica.

CUNDINAMARCA: Anapoima, Apulo, Beltrán, Girardot, Paime, Pandí, Puerto Salgar, Pulí, Ricaurte, San Cayetano, San Juan de Río Seco, Viotá.

HUILA: Aipe, Algeciras, Baraya, Campoalegre, Hobo, Íquira, Nátaga, Neiva, Palermo, Rivera, Santa María, Tello, Teruel, Tesalia, Villavieja, Yaguará.

NARIÑO: Albán (San José), Arboleda (Berruecos), Barbaocoas, Belén, Buesaco, Chachagüí, Colón (Génova), Consacá, El Peñol, El Tablón, El Tambo, Guachuca, Guaitarilla, Imués, La Florida, La Llanada, La Unión, Linares, Los Andes (Sotomayor), Magüí (Payán), Mallama (Piedrancha), Nariño, Ospina, Pasto, Providencia, Pupiales, Ricaurte, Samaniego, San Bernardo, San Lorenzo, San Pedro de Cartago (Cartago), Santa Cruz (Guachavés), Sapuyes, Taminango, Tumaco, Túquerres, Yacuanquer.

QUINDÍO: Armenia, Buenavista, Calarcá, Circasia, Córdoba, Génova, La Tebaida, Montenegro, Pijao, Quimbaya, Salento.

RISARALDA: Balboa, Belén de Umbría, Dosquebradas, Güática, La Celia, La Virginia, Mistrató, Pereira, Santuario.

SANTANDER: Barrancabermeja, Bolívar, Capitanejo, Gámbita, Jesús María, Sabana de Torres, San Miguel, San Vicente de Chucurí, Simácota, Sucre.

TOLIMA: Alvarado, Ambalema, Anzoátegui, Armero (Guayabal), Ataco, Cajamarca, Carmen de Apicalá, Casabianca, Chaparral, Coello, Coyaima, Espinal, Falan, Flandes, Herveo, Ibagué, Icononzo, Lérída, Libano, Melgar, Murillo, Ortega, Piedras, Planadas, Purificación, Rioblanco, Roncesvalles, Rovira, Saldaña, San Antonio, San Luis, Santa Isabel, Suárez, Valle de San Juan, Venadillo, Villahermosa.

VALLE DEL CAUCA: Alcalá, Andalucía, Ansermanuevo, Argelia, Bolívar, Buenaventura, Buga, Bugalagrande, Caicedonia, Cali, Calima (El Darién), Candelaria, Cartago, Dagua, El Águila, El Cairo, El Cerrito, Florida, Ginebra, Guacarí, Jamundí, La Cumbre, La Unión, La Victoria, Obando, Palmira, Pradera, Restrepo, Riofrio, Roldanillo, San Pedro, Sevilla, Toro, Trujillo, Tuluá, Ulloa, Versalles, Vijes, Yotoco, Yumbo, Zarzal.

Especial atención amerítan, Parque Nacional Natural Cordillera de los Picachos, Parque Nacional Natural Nevado del Huila, Parque Nacional Natural Las Hermosas, Parque Nacional Natural Los Nevados, Parque Nacional Natural Farallones de Cali, Parque Nacional Natural Tatamá, Santuario de Flora y Fauna Galeras y el Santuario de Flora y Fauna Iguaque.

ALERTA ROJA NIVELES BAJOS RIO MAGDALENA

A continuación se mencionan los puntos más críticos, sobre los cuales la restricción fluvial será más notoria, en el trayecto entre Puerto Berrio - **Antioquia**- hasta Puerto Wilches - **Santander**.

Kilómetro 606 (sitio Corredor, en Puerto Wilches)

Kilómetros 620 a 627, siendo el punto Bocas de Sogamoso el más afectado y aguas arriba del puente Yondó

Puerto Ahuyama (aguas abajo de Barrancabermeja) y en el Kilómetro 543 (aguas abajo de Bocas Rosario hasta Sitio Nuevo)

Bocas del Rosario-Sitio Nuevo-Vijagual (Kilómetro 541, aproximadamente)

ALERTA NARANJA INCENDIOS DE LA COBERTURA VEGETAL

Amenaza **alta** de ocurrencia de incendios de la cobertura vegetal en zonas de bosques, cultivos y pastos, localizados en los siguientes municipios y sectores aledaños:

ANTIOQUIA: Caramanta, Támesis, Valparaiso, Yondó (Casabe).

BOYACÁ: Tuta.

CALDAS: Filadelfia, Marmato, Riosucio, Supia.

CAUCA: Inzá.

CUNDINAMARCA: Anolaima, Bituima, Cachipay, Fusagasugá, La Mesa, Nilo, Quiplé, Vianí.

HUILA: Agrado, Gigante, La Plata, Paicol.

NARIÑO: Roberto Payán (San José).

QUINDÍO: Filandia.

SANTANDER: Albania, El Peñón, Málaga, Molagavita, San José de Miranda.

TOLIMA: Natagaima.

VALLE DEL CAUCA: El Dovio.

ALERTA AMARILLA NIVELES BAJOS RIO CAUCA

Debido a la considerable disminución de las lluvias de la última semana sobre sectores de la cuenca alta y media, el río nivel del Cauca y los principales afluentes de estos sectores presentan tendencia de descenso con valores bajos.

Dado que estas son fuentes de abastecimiento para varios municipios (especialmente del norte del departamento del Cauca y en las zonas sur y centro del departamento del Valle del Cauca), el IDEAM mantiene este nivel de alerta ante las disminuciones importantes que se podrían estar presentando en los caudales de dichas fuentes y, recomienda a los operadores de los acueductos tomar medidas preventivas y mantener monitoreo continuo sobre el recurso hídrico.

ALERTA AMARILLA INCREMENTO EN EL NIVEL RÍO BOGOTÁ.

De acuerdo con la información de la Empresa de Acueducto y Alcantarillado de Bogotá, continua la Alerta Amarilla con niveles altos del río Bogotá en la estación de El Espino en Zipaquirá, aunque se observa un descenso moderado en los niveles.

Se observa un descenso moderado en los niveles en el cauce principal del Bogotá en la cuenca alta, municipio de Suesca, estación Santa Rosita monitoreada por el IDEAM y en donde los valores oscilan por debajo del promedio de la época.

Adicionalmente el río Tunjuelo en la parte baja de la cuenca, estación la Independencia (monitoreada por FOPAE) se encuentra reportando actualmente niveles estables con tendencia al descenso.

REGIÓN ORINOQUIA

ALERTA ROJA INCENDIOS DE LA COBERTURA VEGETAL

Amenaza **muy alta** de ocurrencia de incendios de la cobertura vegetal en zonas de bosques, cultivos y pastos, localizados en los siguientes municipios y sectores aledaños:

META: La Macarena, Uribe.

ALERTA NARANJA INCENDIOS DE LA COBERTURA VEGETAL

Amenaza **alta** de ocurrencia de incendios de la cobertura vegetal en zonas de bosques, cultivos y pastos, localizados en los siguientes municipios y sectores aledaños:

CASANARE: Paz de Ariporo.

ALERTA NARANJA DESLIZAMIENTOS DE TIERRA

Se pronostica amenaza moderada a alta por deslizamientos de tierra en áreas inestables en jurisdicción de los municipios:

NORTE DE SANTANDER: Chitagá y Toledo.

BOYACÁ: Cubará.

META: Acacias, El Calvario, Restrepo y Villavicencio.

REGIÓN PÁCIFICA

ALERTA NARANJA DESLIZAMIENTOS DE TIERRA

Se pronostica amenaza moderada por deslizamientos de tierra en áreas inestables en jurisdicción de los municipios:

CHOCÓ: Atrato, Quibdó y Río Quito.

REGIÓN AMAZÓNICA

ALERTA ROJA INCENDIOS DE LA COBERTURA VEGETAL

Amenaza **muy alta** de ocurrencia de incendios de la cobertura vegetal en zonas de bosques, cultivos y pastos, localizados en los siguientes municipios y sectores aledaños:

CAQUETÁ: Puerto Rico, San Vicente Del Caguán.

MAR CARIBE

CONDICIONES NORMALES

OCÉANO PACÍFICO

ALERTA AMARILLA TIEMPO LLUVIOSO

En amplios sectores del Centro y Norte del Océano Pacífico colombiano, se pronostican lluvias entre moderadas y fuertes acompañadas de tormentas eléctricas y rachas de viento que. Se recomienda a pescadores y usuarios de pequeñas embarcaciones consultar con las Capitanías de Puerto antes de zarpar, ante inminente tempestad.

ALERTA ROJA. PARA TOMAR ACCIÓN Advierte a los sistemas de prevención y atención de desastres sobre la amenaza que puede ocasionar un fenómeno con efectos adversos sobre la población, el cual requiere la atención inmediata por parte de la población y de los cuerpos de atención y socorro. Se emite una alerta sólo cuando la identificación de un evento extraordinario indique la probabilidad de amenaza inminente y cuando la gravedad del fenómeno implique la movilización de personas y equipos, interrumpiendo el normal desarrollo de sus actividades cotidianas.

ALERTA NARANJA. PARA PREPARARSE Indica la presencia de un fenómeno. No implica amenaza inmediata y como tanto es catalogado como un mensaje para informarse y prepararse. El aviso implica vigilancia continua ya que las condiciones son propicias para el desarrollo de un fenómeno, sin que se requiera permanecer alerta.

ALERTA AMARILLA. PARA INFORMARSE Es un mensaje oficial por el cual se difunde información. Por lo regular se refiere a eventos observados, reportados o registrados y puede contener algunos elementos de pronóstico a manera de orientación. Por sus características pretéritas y futuras difiere del aviso de la alerta, y por lo general no está encaminado a alertar sino a informar.

CONDICIONES NORMALES La información que se suministra se encuentra dentro de los rangos normales.

°C: grados Celsius

m: metros

mm: milímetros

msnm: metros sobre nivel del mar

KPH: kilómetros por hora

GOES: Geostationary Operational Environmental Satellites (Satélite Geoestacionario Operacional Ambiental).

GOES-13 es el designado GOES-Este, localizado en 75° W sobre el ecuador geográfico.

PNN: Parque Nacional Natural

SFF: Santuario de Fauna y Flora

Ricardo Lozano Picón, Director General
Julián Corrales, Jefe Oficina de Pronósticos y Alertas
Juan Francisco Alameda, Coordinador de Alertas Ambientales

Profesionales en turno:
Daniel USECHE, Henry ROMERO, Rafael NAVARRETE y Adriana Paola BARBOSA.
Internet: <http://www.ideam.gov.co>
Correo electrónico servicio@ideam.gov.co * alertasideam@ideam.gov.co
Carrera 10 N° 20 - 30 ** Piso 9, Bogotá, D.C.
Teléfono: 3421586.