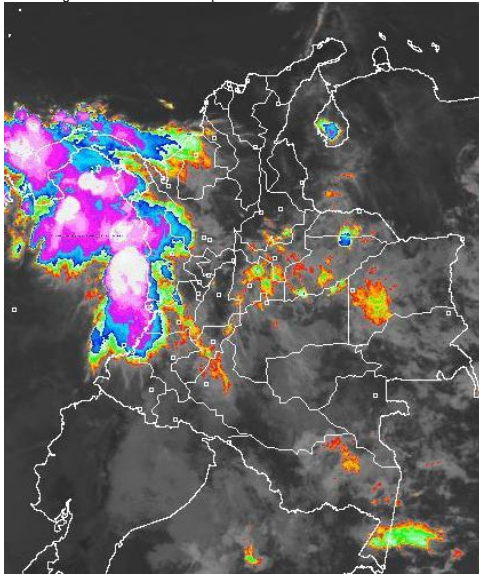


CONDICIONES HIDROMETEOROLÓGICAS ACTUALES

En las últimas 24 horas prevalecieron las condiciones secas en gran parte del país, por lo que se mantendrá la **ALERTA ROJA** por incendios de la cobertura vegetal, en varios sectores del Centro y Sur de la Región Andina, en el Oriente de la Región Caribe y en sectores de llanura, aledaños a los piedemontes Llanero y Amazónico. **ALERTA NARANJA** por amenaza de deslizamientos de tierra en el noroccidente del Piedemonte llanero y algunos sectores de la Región pacífica.

IMAGEN SATELITAL

Imagen GOES-13 * 17 de septiembre de 2012 * Hora 9:00 a. m. HLC



PRONÓSTICO CONDICIONES METEOROLÓGICAS ESPECIALES

ÁREA DEL VOLCÁN CERRO MACHÍN (coordenadas: 4.80 - 75.62)

En horas de la mañana cielo parcialmente nublado con predominio de tiempo seco. En horas de la tarde no se descarta la presencia de algunas lluvias ligeras.

Servicio Geológico Colombiano lo reporta en **NIVEL AMARILLO (III): CAMBIOS EN EL COMPORTAMIENTO DE LA ACTIVIDAD VOLCÁNICA.**

ELEVACIÓN (pies)	DIRECCIÓN	VELOCIDAD	
		NUDOS	KPH
10,000	SUR	5	9
18,000	ESTE	15 - 20	28 - 36
24,000	ESTE	15	28
30,000	NORESTE	10 - 15	18 - 28

ÁREA DEL VOLCÁN NEVADO DEL HUILA (coordenadas: 2.92 - 76.05)

A lo largo de la jornada, nubosidad variable con lloviznas.

Servicio Geológico Colombiano lo reporta en **NIVEL AMARILLO (III): CAMBIOS EN EL COMPORTAMIENTO DE LA ACTIVIDAD VOLCÁNICA.**

ELEVACIÓN (pies)	DIRECCIÓN	VELOCIDAD	
		NUDOS	KPH
10,000	SURESTE	5 - 10	9 - 18
18,000	SURESTE	15 - 20	28 - 36
24,000	ESTE	10 - 15	18 - 28
30,000	SUR	15 - 20	28 - 36

ÁREA DEL VOLCÁN GALERAS (coordenadas: 1.55 - 77.37)

Durante el día, cielo parcialmente nublado con predominio de tiempo seco.

Servicio Geológico Colombiano lo reporta en **NIVEL AMARILLO (III): CAMBIOS EN EL COMPORTAMIENTO DE LA ACTIVIDAD VOLCÁNICA.**

ELEVACIÓN (pies)	DIRECCIÓN	VELOCIDAD	
		NUDOS	KPH
10,000	SURESTE	5	9
18,000	ESTE	15 - 20	28 - 36
24,000	ESTE	10 - 15	18 - 28
30,000	NORTE	15 - 20	28 - 36

ÁREA DEL VOLCÁN DEL RUIZ (coordenadas: 4.89 - 75.32)

En horas de la mañana, cielo seminublado con tiempo seco. En horas de la tarde y noche, aumento de la nubosidad con lloviznas.

Servicio Geológico Colombiano lo reporta en **NIVEL AMARILLO (III): CAMBIOS EN EL COMPORTAMIENTO DE LA ACTIVIDAD VOLCÁNICA.**

ELEVACIÓN (pies)	DIRECCIÓN	VELOCIDAD	
		NUDOS	KPH
10,000	SURESTE	5 - 10	9 - 18
18,000	ESTE	15 - 20	28 - 37
24,000	ESTE	10 - 15	18 - 28
30,000	NORTE	10 - 15	18 - 28

MÁS DESTACADO

ALERTA ROJA. PARA TOMAR ACCIÓN **ALERTA NARANJA. PARA PREPARARSE** **ALERTA AMARILLA. PARA INFORMARSE**

- Las lluvias se concentraron principalmente en la región Caribe, alcanzando el mayor volumen de precipitación, en el municipio de **Ayapel (Córdoba)** con **92.0 mm**.
- Los habitantes, especialmente de zonas de montaña de la Región Andina, incluida la Sabana de Bogotá continuarán experimentando durante los próximos días una sensación térmica fría por causa de la abundante nubosidad, el poco Sol y la moderada velocidad del viento.
- ALERTA ROJA** por niveles bajos en río Magdalena para el tramo comprendido entre Puerto Berrio (Antioquia) y Puerto Wilches (Santander).
- ALERTA ROJA** por condiciones secas en los departamentos de: Boyacá, Huila, Tolima, Valle del Cauca, Cauca, Nariño y en el Occidente de Cundinamarca. De acuerdo con el pronóstico para los próximos días se espera prevalezca el tiempo seco en estos departamentos, inclusive son posibles reducciones en la cantidad de agua de algunas fuentes de captación de acueductos. Además en sectores de Nariño y Cauca, no se descartan descensos significativos de las temperaturas del aire en horas de las madrugadas, se recomienda a habitantes de los altiplanos estar atentos a la evolución del fenómeno.
- ALERTA ROJA** por amenaza Muy alta de incendios de la cobertura vegetal en algunos sectores de las regiones Andina, Caribe y Piedemontes Llanero y Amazónico.
- ALERTA NARANJA** por deslizamientos de tierra en áreas inestables de la región Pacífica y Orinoquia.
- ALERTA NARANJA** por vendavales en varios sectores de las regiones Caribe y Andina, especialmente en zonas de sabana y de montaña, debido al tránsito de ondas tropicales, normales para esta época del año.

TEMPERATURAS MÁXIMAS

A continuación se relacionan los municipios donde se presentaron temperaturas iguales o superiores a 35.0°C:

DEPARTAMENTO	MUNICIPIOS
ANTIOQUIA	Valparaiso (36.6°C), Puerto Berrio (35.0°C)
ATLANTICO	Soledad (37.3°C)
BOLIVAR	Zambrano (37.0°C), María La Baja (35.0°C)
CESAR	Valledupar (37.5°C), Agustín Codazzi (37.0°C)
CUNDINAMARCA	Puerto Salgar (39.2°C)
HUILA	Campoalegré (37.0°C), Villavieja (37.0°C), Neiva (35.9°C), Baraya (35.2°C)
LA GUAJIRA	Manaua (38.2°C), Hatonuevo (36.6°C), Riohacha (36.2°C), Urumita (36.0°C), Uribí (36.0°C), Maicao (35.4°C)
MAGDALENA	Pivijay (35.6°C), Zona Bananera (35.2°C)
NORTE DE SANTANDER	Cúcuta (37.2°C)
SANTANDER	Barrancabermeja (35.6°C), Sabana De Torres (35.6°C)
TOLIMA	Ambalema (38.8°C), Flandes (37.6°C), Saldaña (36.8°C), Prado (36.4°C), Ataco (36.0°C), Ibagué (35.0°C)
VALLE DEL CAUCA	Guadalajara De Buga (35.0°C)

TEMPERATURAS MÍNIMAS

A continuación se relacionan los municipios donde se presentaron temperaturas inferiores a 10°C:

DEPARTAMENTO	MUNICIPIOS
ANTIOQUIA	Santa Rosa de Osos (6.6°C)
BOGOTÁ D.C	Aeropuerto El Dorado (6.6°C)
BOYACÁ	Tunjá (5.4°C), Duitama (3.0°C)
CAUCA	Totoró (°C)
CUNDINAMARCA	Terjón (8.4°C), Madrid (4.2°C), Mosquera (8.2°C), Subachoque (7.0°C), Zipaquirá (7.3°C), Chocontá (3.2°C)
NARIÑO	Ipiales (0.6°C), Túquerres (4.0°C)
SANTANDER	Tona (4.0°C)

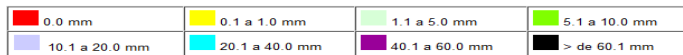
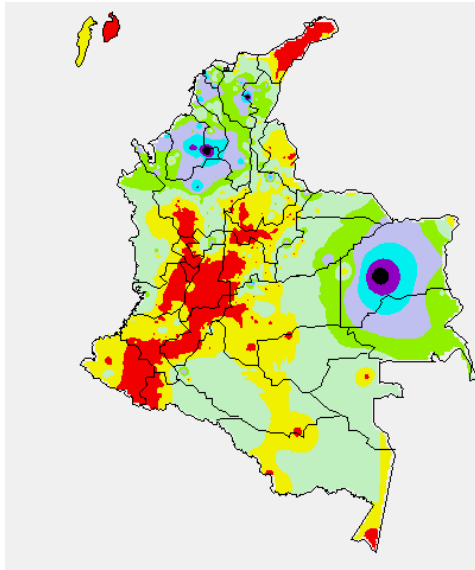
PRECIPITACIONES

A continuación se relacionan los municipios donde en las últimas 24 horas se registraron precipitaciones iguales o superiores a 30.0 mm:

DEPARTAMENTO	MUNICIPIOS
ANTIOQUIA	Valdivia (43.0), Arboletes (32.2)
ATLANTICO	Piojo (49.0), Luruaco (33.5)
BOLIVAR	Simifi (33.5)
CESAR	Bosconia (75.0)
CORDOBA	Ayapel (92.0), Planeta Rica (52.0), Chinú (39.0)
MAGDALENA	Fundación (34.0)
SANTANDER	El Playón (32.0)
VICHADA	Cumaribo (71.0)

MAPA DE PRECIPITACIÓN DIARIA

Desde las 7:00 a.m. del domingo 16 de septiembre hasta las 7:00 a.m. del lunes 17 de septiembre de 2012.



ESTADO DE LOS EMBALSES

A continuación se relacionan los volúmenes útiles diarios (expresados en porcentaje) de reservas de algunos embalses de acuerdo con información consultada en XM:

EMBALSE	DEPARTAMENTO	VOLUMEN ÚTIL DIARIO (%)
MIEL I	Caldas	23.62
MIRAFLORES	Antioquia	82.25
EL PEÑOL	Antioquia	89.69
PLAYAS	Antioquia	108.74
PORCE II	Antioquia	24.09
PORCE III	Antioquia	39.31
PUNCHINÁ	Antioquia	24.28
RIOGRANDE 2	Antioquia	54.13
SAN LORENZO	Antioquia	80.75
TRONERAS	Antioquia	3.59
URRÁ I	Córdoba	77.22
AGREGADO BOGOTÁ	Cundinamarca	83.00
BETANIA	Huila	80.82
MUÑA	Cundinamarca	99.45
PRADO	Tolima	40.69
CHUZA	Cundinamarca	90.54
ESMERALDA	Boyacá	97.11
GUAVIO	Cundinamarca	97.04
ALTO ANCHICAYÁ	Valle del Cauca	3.74
CALIMA 1	Valle del Cauca	71.28
SALVAJINA	Cauca	29.48
NEUSA	Cundinamarca	73.19
SISGA	Cundinamarca	87.76
TOMINÉ	Cundinamarca	84.09

PRONÓSTICO METEOROLÓGICO

REGIÓN	PRONÓSTICO
SABANA DE BOGOTÁ	<p>Lunes: Tiempo nuboso con lluvias ligeras a diferentes horas, las más intensas se prevén después del mediodía y durante algunas horas de la noche en el Oriente y Norte de la Ciudad y de la Sabana.</p> <p>Martes: En la mañana se pronostican lloviznas en el Norte de la Sabana y predominio de tiempo seco en la ciudad. En horas de la tarde y de la noche, se advierten lluvias entre ligeras a moderadas en amplios sectores de la Ciudad y de la Sabana.</p>
ANDINA	<p>Lunes: En el transcurso del día y de la noche se prevé abundante nubosidad en la Región con lluvias ligeras en la mañana en sectores de Antioquia, Cundinamarca, Boyacá, Tolima, Huila y Zona cafetera. En horas de la tarde y de la noche se esperan pocos cambios, seguirán las precipitaciones en algunas áreas, principalmente de montaña de Antioquia, Caldas, Risaralda, Quindío, Boyacá y Oriente de Cundinamarca.</p> <p>Martes: Nubosidad variable con condiciones secas en amplios sectores de la Región, salvo en zonas de montaña, de Antioquia, Santander, Cundinamarca, Boyacá, Tolima, Huila y Eje cafetero donde se prevén lluvias al finalizar la tarde y durante algunas horas de la noche.</p>
CARIBE	<p>Lunes: En la mañana predominará el tiempo nuboso con precipitaciones variadas en sectores de Córdoba y Urabá. En la tarde y noche se reactivarán las lluvias, acompañadas en algunos casos de tormentas eléctricas, en el Sur de La Guajira, en las estribaciones de la Sierra Nevada de Santa Marta y en sectores de Bolívar, Atlántico y Sucre.</p> <p>Martes: En la mayor parte de la Región se prevén condiciones nubosas con lluvias entre ligeras a fuertes en algunas zonas del Sur de La Guajira, en el Norte de Cesar y Magdalena y en sectores de Bolívar, Sucre, Atlántico, Córdoba y Urabá, especialmente en horas de la tarde y de la noche.</p>
ARCHIPIÉLAGO DE SAN ANDRÉS, PROVIDENCIA Y SANTA CATALINA	<p>Lunes: Cielo entre despejado y parcialmente nublado con condiciones secas a lo largo de la jornada.</p> <p>Martes: Aunque en el Archipiélago prevalecerán las condiciones secas, no se descartan precipitaciones ligeras y ocasionales en horas de la tarde y noche, especialmente en San Andrés.</p>
MAR CARIBE	<p>Lunes: En la mayor parte del Caribe colombiano prevalecerán las condiciones secas, excepto enfrente de la costa de Sucre, Córdoba y Urabá donde son previstas lluvias con descargas eléctricas a diferentes horas.</p> <p>Martes: En la mayor parte de la zona marítima nacional persistirá el tiempo seco, salvo enfrente del litoral de Sucre, Córdoba y Urabá, y en el área de San Andrés y Providencia donde se esperan precipitaciones variadas, particularmente después del mediodía y por la noche.</p>
PACÍFICA	<p>Lunes: En gran parte de la Región se advierten precipitaciones de variada intensidad, las de mayor consideración en sectores de Chocó y Valle del Cauca. En Cauca y Nariño aunque se esperan condiciones secas no se descartan lloviznas dispersas a diferentes horas.</p> <p>Martes: En el transcurso de la jornada son estimadas precipitaciones de variada intensidad en sectores de Chocó y Valle del Cauca, en el resto de la Región persistirán las condiciones secas.</p>
INSULAR PACÍFICA	<p>Lunes: En Gorgona se prevén condiciones lluviosas durante la jornada con posibilidad de actividad eléctrica a diferentes horas; en Malpelo por el contrario predominará el tiempo seco.</p> <p>Martes: Se estiman precipitaciones entre ligeras a moderadas, las más intensas en Gorgona en horas de la madrugada y de la mañana.</p>
OCÉANO PACÍFICO	<p>Lunes: Cielo entre parcialmente nublado y nublado con precipitaciones y tormentas eléctricas en amplios sectores del Centro y Norte del Pacífico nacional, en el resto del área prevalecerá el tiempo seco.</p> <p>Martes: En la mañana y hasta entrada la tarde se prevén condiciones secas, luego son pronosticadas lluvias enfrente del litoral chochoano. No se descartan tormentas eléctricas.</p>
ORINOQUIA	<p>Lunes: Cielo entre parcialmente nublado y nublado con precipitaciones de variada intensidad en amplios sectores de la Región, particularmente a lo largo del Piedemonte llanero, a la altura de Arauca, Casanare y Meta.</p> <p>Martes: Cielo parcialmente cubierto con lluvias de variada intensidad, en horas de la tarde y de la noche, en el Oriente de Vichada y en sectores de Arauca, Meta y Casanare.</p>
AMAZONICA	<p>Lunes: En la mañana prevalecerán las condiciones secas, excepto en algunos sectores de Guainía, Amazonas y Vaupés donde son pronosticadas algunas lluvias. Después del mediodía y por la noche continuarán las precipitaciones en algunas de las zonas arriba mencionadas y se reactivarán en áreas de Guaviare, Caquetá y Putumayo.</p> <p>Martes: Cielo parcialmente nublado con lluvias entre ligeras a moderadas, especialmente en la tarde y noche en sectores de Vaupés, Guainía, Caquetá y Amazonas, en el resto del Región predominará el tiempo seco.</p>

ALERTAS VIGENTES

Para mayor información sobre el Pronóstico del Estado del Tiempo, Informes Técnicos Diarios y Comunicados Especiales, e informes de otras áreas temáticas, tales como Hidrología, Deslizamientos de Tierra e Incendios, se sugiere consultar la siguiente dirección electrónica: www.ideam.gov.co

REGIÓN CARIBE

ALERTA ROJA INCENDIOS DE LA COBERTURA VEGETAL

Amenaza **muy alta** de ocurrencia de incendios de la cobertura vegetal en zonas de bosques, cultivos y pastos, localizados en los siguientes municipios y sectores aledaños:

BOLÍVAR: Zambrano

CESAR: El Paso, Manaure Balcón del Cesar

LA GUAJIRA: Manaure, San Juan del Cesar, Uribia.

MAGDALENA: El Retén, Pueblo Viejo, Santa Marta.

ALERTA NARANJA INCENDIOS DE LA COBERTURA VEGETAL

Amenaza **alta** de ocurrencia de incendios de la cobertura vegetal en zonas de bosques, cultivos y pastos, localizados en los siguientes municipios y sectores aledaños:

BOLIVAR: Santa Rosa del Sur.

CESAR: Agustín Codazzi, Valledupar

MAGDALENA: Ciénaga, Zona Bananera.

LA GUAJIRA: Distracción

Especial atención ameritan, Parque Nacional Natural Macuira y el Via Parque Isla de Salamanca.

ALERTA NARANJA PROBABILIDAD DE VENDAVALES

Para esta época del año es muy común la ocurrencia de vendavales por causa del periódico tránsito de ondas tropicales en la Región Caribe, especialmente en zonas de sabana o llanura estos fenómenos atmosféricos pueden alcanzar vientos entre moderados a fuertes que podrían destechar casas, tumbar árboles o postes de energía entre otros daños. El IDEAM recomienda estar muy atentos y tomar las medidas preventivas necesarias.

REGIÓN ANDINA

ALERTA ROJA CONDICIONES SECAS

Para esta época tienden a disminuir las lluvias (temporada seca o de menos lluvias de mitad de año) en el país, situación que ha sido evidente en el Sur de la Región Andina, en sectores de Tolima, Huila, Valle del Cauca, Cauca y Nariño. El IDEAM advierte sobre la alta probabilidad de ocurrencia de incendios forestales en los sectores antes mencionados, además se hace un llamado de atención a las empresas operadoras de acueductos tanto veredales como municipales y al público en general, para que realicen un monitoreo y una planeación constante de las reservas de agua en lo que resta del mes de septiembre.

ALERTA ROJA INCENDIOS DE LA COBERTURA VEGETAL

Amenaza **muy alta** de ocurrencia de incendios de la cobertura vegetal en zonas de bosques, cultivos y pastos, localizados en los siguientes municipios y sectores aledaños:

ANTIOQUIA: Andes, Betania, Yondó (Casabe), Puerto Berrío.

BOYACÁ: Coper, Covarachía, El Cocuy, Maripí, Muzo, Ráquira, San Miguel de Sema, San Pablo de Borbur, Sotaquirá, Paipa, Susacón, Quipama, Tinjacá, Villa de Leyva.

CALDAS: Anserma, Aránzazu, Belalcázar, Manizales, Marulanda, Neira, Salamina, Villamaria, Viterbo.

CAUCA: Argelia, Bolívar, Buenos Aires, Cajibío, Caldono, Caloto, Corinto, El Tambo, Guachene, Jambaló, Miranda, Morales, Padilla, Páez (Belalcázar), Piendamó, Popayán, Puerto Tejada, Puracé (Coconuco), Santander de Quilichao, Silvia, Sotará (Paispambá), Suárez, **Timbío**, Toribio, Totoró, Villa Rica.

CUNDINAMARCA: Anapoima, Apulo, Beltrán, Girardot, Paime, Pandí, Puerto Salgar, Pulí, Ricaurte, San Cayetano, San Juan de Río Seco,

HUILA: Agrado, Aipe, Algeciras, Baraya, Campoalegre, Hobo, Neiva, Palermo, Tello, Íquira, Nátaga, Rivera, Santa María, Teruel, Tesalia, Villavieja, Gigante, La Plata, Paicol., Yaguará.

NARIÑO: Albán (San José), Arboleda (Berruecos), Barbaocoas, Belén, Buesaco, Chachagüí, Colón (Génova), Consacá, El Peñol, El Tablón, El Tambo, Guachuca, Güaitarilla, Imués, La Florida, La Llanada, La Unión, Linares, Los Andes (Sotomayor), Magüí (Payán), Mallama (Piedrancha), Nariño, Ospina, Pasto, Providencia, Pupiales, Ricaurte, Samaniego, San Bernardo, San Lorenzo, San Pedro de Cartago (Cartago), Santa Cruz (Guachavés), Sapuyes, Taminango, Tumaco, Túquerres, Yacuanquer.

QUINDÍO: Armenia, Buenavista, Calarcá, Circasia, Córdoba, Génova, Finlandia, La Tebaida, Montenegro, Pijao, Quimbaya, La Tebaida, Salento.

RISARALDA: Balboa, Belén de Umbria, Dosquebradas, Pereira, Güática, La Celia, La Virginia, Mistrató, Santuario, Santa rosa de Cabal, Marsella,

SANTANDER: Albania, Barrancabermeja, Bolívar, Capitanejo, Gámbita, El Peñón, Jesús María, Sabana de Torres, San Miguel, San José de Miranda, Molagavita, Simacota, Málaga, San Vicente de Chucurí, Simacota, Sucre.

TOLIMA: Alvarado, Ambalema, Anzoátegui, Armero (Guayabal), Ataco, Cajamarca, Casabianca, Chaparral, Coello, Coyaima, Espinal, Falan, Flandes, Herveo, Ibagué, Icononzo, Lérica, Libano, Melgar, Murillo, Ortega, Piedras, Planadas, Purificación, Rioblanco, Roncesvalles, Rovira, Saldaña, San Antonio, San Luis, Santa Isabel, Suárez, Valle de San Juan, Venadillo, Villahermosa.

VALLE DEL CAUCA: Alcalá, Andalucía, Ansermanuevo, Argelia, Bolívar, Buenaventura, Buga, Bugalagrande, Caicedonia, Cali, Calima (El Darién), Candelaria, Cartago, Dagua, El Águila, El Cairo, El Cerrito, Florida, Ginebra, Guacarí, Jamundí, La Cumbre, La Unión, La Victoria, Obando, Palmira, Pradera, Riófrío, Roldanillo, San Pedro, Sevilla, Toro, Trujillo, Tuluá, Ulloa, Versalles, Vives, Yotoco, Yumbo, Zarzal.

Especial atención ameritan, Parque Nacional Natural Cordillera de los Picachos, Parque Nacional Natural Nevado del Huila, Parque Nacional Natural Las Hermosas, Parque Nacional Natural Los Nevados, Parque Nacional Natural Farallones de Cali, Parque Nacional Natural Tatamá, Santuario de Flora y Fauna Galeras y el Santuario de Flora y Fauna Iguaque.

ALERTA ROJA NIVELES BAJOS RIO MAGDALENA

A continuación se mencionan los puntos más críticos, sobre los cuales la restricción fluvial será más notoria, en el trayecto entre Puerto Berrío - **Antioquia**- hasta Puerto Wilches - **Santander**.

Kilómetro 606 (sitio Corredor, en Puerto Wilches)

Kilómetros 620 a 627, siendo el punto Bocas de Sogamoso el más afectado y aguas arriba del puente Yondó.

Puerto Ahuyama (aguas abajo de Barrancabermeja) y en el Kilómetro 543 (aguas abajo de Bocas Rosario hasta Sitio Nuevo).

Bocas del Rosario-Sitio Nuevo-Vijagual (Kilómetro 541, aproximadamente).

ALERTA NARANJA INCENDIOS DE LA COBERTURA VEGETAL

Amenaza **alta** de ocurrencia de incendios de la cobertura vegetal en zonas de bosques, cultivos y pastos, localizados en los siguientes municipios y sectores aledaños:

ANTIOQUIA: Valparaíso, Caramanta, Jardín, Tamesis, Abejorral, Cañasgordas,

BOYACÁ: Tipacoque

CALDAS: Marmato, Riosucio, Supia.

CAUCA: Inzá.

CUNDINAMARCA: Bituima, Cachipay, Fusagasugá, Vianí, Viotá.

NARIÑO: Túquerres,

SANTANDER: Málaga, Cerrito, Carcasí, Macaravita, Enciso

TOLIMA: Carmen de Apicalá,

VALLE DEL CAUCA: Restrepo,

ALERTA AMARILLA NIVELES BAJOS RIO CAUCA

Debido a la considerable disminución de las lluvias de la última semana sobre sectores de la cuenca alta, el nivel del río Cauca y los principales afluentes de este sector presentan tendencia de descenso con valores bajos.

Dado que estas son fuentes de abastecimiento para varios municipios (especialmente del norte del departamento del Cauca y en las zonas sur y centro del departamento del Valle del Cauca), el IDEAM mantiene este nivel de alerta ante las disminuciones importantes que se podrían estar presentando en los caudales de dichas fuentes y recomienda a los operadores de los acueductos tomar medidas preventivas y mantener monitoreo continuo sobre el recurso hídrico.

REGIÓN ORINOQUIA

ALERTA ROJA INCENDIOS DE LA COBERTURA VEGETAL

Amenaza **muy alta** de ocurrencia de incendios de la cobertura vegetal en zonas de bosques, cultivos y pastos, localizados en los siguientes municipios y sectores aledaños:

META: La Macarena, Uribe.

ALERTA NARANJA INCENDIOS DE LA COBERTURA VEGETAL

Amenaza **alta** de ocurrencia de incendios de la cobertura vegetal en zonas de bosques, cultivos y pastos, localizados en los siguientes municipios y sectores aledaños:

CASANARE: Paz de Ariporo.

ALERTA NARANJA DESLIZAMIENTOS DE TIERRA

Se pronostica amenaza moderada a alta por deslizamientos de tierra en áreas inestables en jurisdicción de los municipios:

NORTE DE SANTANDER: Chitagá y Toledo.

BOYACÁ: Cubará.

META: Acacias, El Calvario, Restrepo y Villavicencio.

REGIÓN PÁCIFICA

ALERTA NARANJA DESLIZAMIENTOS DE TIERRA

Se pronostica amenaza moderada por deslizamientos de tierra en áreas inestables en jurisdicción de los municipios:

CHOCÓ: Atrato, Quibdó y Río Quito.

REGIÓN AMAZÓNICA

ALERTA ROJA INCENDIOS DE LA COBERTURA VEGETAL

Amenaza **muy alta** de ocurrencia de incendios de la cobertura vegetal en zonas de bosques, cultivos y pastos, localizados en los siguientes municipios y sectores aledaños:

CAQUETÁ: El Doncello, Florencia, El Paujil Puerto Rico, San Vicente Del Caguán.

MAR CARIBE

ALERTA AMARILLA TIEMPO LLUVIOSO

En amplios sectores del Occidente del Mar Caribe colombiano, incluyendo el Golfo de Urabá y costas de Córdoba y Sucre, se pronostican lluvias entre moderadas y fuertes acompañadas de tormentas eléctricas y rachas de viento. Se recomienda a pescadores y usuarios de pequeñas embarcaciones consultar con las Capitanías de Puerto antes de zarpar, ante inminente tempestad.

OCÉANO PACÍFICO

ALERTA NARANJA TIEMPO LLUVIOSO

En amplios sectores del Centro y Norte del Océano Pacífico colombiano, se pronostican lluvias entre moderadas y fuertes acompañadas de tormentas eléctricas y rachas de viento. Se recomienda a pescadores y usuarios de pequeñas embarcaciones consultar con las Capitanías de Puerto antes de zarpar, ante inminente tempestad.

ALERTA AMARILLA PLEAMARES

Se espera hasta el próximo 22 de septiembre la presencia de la pleamar más significativa del mes. Se recomienda a usuarios de embarcaciones menores consultar con las capitanías de puerto ante el fenómeno.

ALERTA ROJA. PARA TOMAR ACCIÓN Advierte a los sistemas de prevención y atención de desastres sobre la amenaza que puede ocasionar un fenómeno con efectos adversos sobre la población, el cual requiere la atención inmediata por parte de la población y de los cuerpos de atención y socorro. Se emite una alerta sólo cuando la identificación de un evento extraordinario indique la probabilidad de amenaza inminente y cuando la gravedad del fenómeno implique la movilización de personas y equipos, interrumpiendo el normal desarrollo de sus actividades cotidianas.

ALERTA NARANJA. PARA PREPARARSE Indica la presencia de un fenómeno. No implica amenaza inmediata y como tanto es catalogado como un mensaje para informarse y prepararse. El aviso implica vigilancia continua ya que las condiciones son propicias para el desarrollo de un fenómeno, sin que se requiera permanecer alerta.

ALERTA AMARILLA. PARA INFORMARSE Es un mensaje oficial por el cual se difunde información. Por lo regular se refiere a eventos observados, reportados o registrados o puede contener algunos elementos de pronóstico a manera de orientación. Por sus características pretéritas y futuras difiere del aviso de la alerta, y por lo general no está encaminado a alertar sino a informar.

CONDICIONES NORMALES La información que se suministra se encuentra dentro de los rangos normales.

°C: grados Celsius

m: metros

mm: milímetros

msnm: metros sobre nivel del mar

KPH: kilómetros por hora

GOES: Geostationary Operational Environmental Satellites (Satélite Geoestacionario Operacional Ambiental).

GOES-13 es el designado GOES-Este, localizado en 75° W sobre el ecuador geográfico.

PNN: Parque Nacional Natural

SFF: Santuario de Fauna y Flora

Ricardo Lozano Picón, Director General
Julián Corrales, Jefe Oficina de Pronósticos y Alertas
Juan Francisco Alameda, Coordinador de Alertas Ambientales

Profesionales en turno:
Daniel USECHE, Claudia TORRES, Alejandro URIBE, Nelsy VERDUGO, Gloria ARANGO, Eliana RINCON y Mauricio TORRES.

Internet: <http://www.ideam.gov.co>

Correo electrónico servicio@ideam.gov.co * alertasideam@ideam.gov.co

Carrera 10 N° 20 - 30 ** Piso 9, Bogotá, D.C.

Teléfono: 3421586.