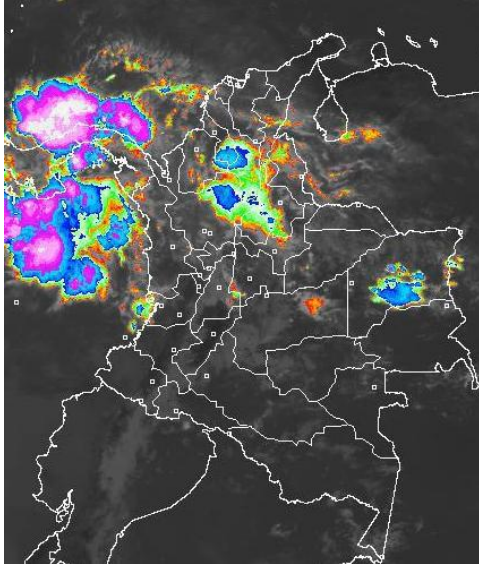


CONDICIONES HIDROMETEOROLÓGICAS ACTUALES

Precipitaciones intensas se registraron en amplios sectores del Norte de la Región Andina y Sur de la Caribe especialmente en horas de la madrugada. Esta tendencia se mantendrá para las próximas horas incluyendo sectores de la región Pacífica y sectores de los piedemontes tanto llanero como amazónico. **ALERTA ROJA** por incendios de la cobertura vegetal, en varios sectores del Centro y Sur de la Región Andina, en el Oriente de la Región Caribe y en sectores de llanura, aledaños a los piedemontes Llanero y Amazónico. **ALERTA NARANJA** por amenaza de deslizamientos de tierra en el noroccidente del Piedemonte llanero y algunos sectores de la Región pacífica.

IMAGEN SATELITAL

Imagen GOES-13 * 21 de septiembre de 2012 * Hora 9:00 a. m. HLC



PRONÓSTICO CONDICIONES METEOROLÓGICAS ESPECIALES

ÁREA DEL VOLCÁN CERRO MACHÍN (coordenadas: 4.80 - 75.62)

A lo largo de la jornada, cielo mayormente nublado con lluvias en horas de la tarde.

Servicio Geológico Colombiano lo reporta en **NIVEL AMARILLO (III): CAMBIOS EN EL COMPORTAMIENTO DE LA ACTIVIDAD VOLCÁNICA.**

ELEVACIÓN (pies)	DIRECCIÓN	VELOCIDAD	
		NUDOS	KPH
10,000	SURESTE	0 - 5	0 - 9
18,000	SURESTE	5 - 10	9 - 18
24,000	SURESTE	0 - 5	0 - 9
30,000	NOROESTE	0 - 5	0 - 9

ÁREA DEL VOLCÁN NEVADO DEL HUILA (coordenadas: 2.92 - 76.05)

Durante el día, cielo seminublado con presencia de lloviznas.

Servicio Geológico Colombiano lo reporta en **NIVEL AMARILLO (III): CAMBIOS EN EL COMPORTAMIENTO DE LA ACTIVIDAD VOLCÁNICA.**

ELEVACIÓN (pies)	DIRECCIÓN	VELOCIDAD	
		NUDOS	KPH
10,000	SURESTE	5 - 10	9 - 18
18,000	SURESTE	5 - 10	9 - 18
24,000	SUR	5 - 10	9 - 18
30,000	ESTE	0 - 5	0 - 9

ÁREA DEL VOLCÁN GALERAS (coordenadas: 1.55 - 77.37)

Se estiman condiciones de cielo parcialmente nublado, con presencia de lloviznas durante la jornada.

Servicio Geológico Colombiano lo reporta en **NIVEL AMARILLO (III): CAMBIOS EN EL COMPORTAMIENTO DE LA ACTIVIDAD VOLCÁNICA.**

ELEVACIÓN (pies)	DIRECCIÓN	VELOCIDAD	
		NUDOS	KPH
10,000	SURESTE	5 - 10	9 - 18
18,000	SURESTE	5 - 10	9 - 18
24,000	SUR	0 - 5	0 - 9
30,000	NORESTE	5 - 10	9 - 18

ÁREA DEL VOLCÁN DEL RUIZ (coordenadas: 4.89 - 75.32)

Se prevé nubosidad variable, con lloviznas y lluvias ligeras, las mas intensas en horas de la tarde.

Servicio Geológico Colombiano lo reporta en **NIVEL AMARILLO (III): CAMBIOS EN EL COMPORTAMIENTO DE LA ACTIVIDAD VOLCÁNICA.**

ELEVACIÓN (pies)	DIRECCIÓN	VELOCIDAD	
		NUDOS	KPH
10,000	SURESTE	0 - 5	0 - 9
18,000	SURESTE	5 - 10	9 - 18
24,000	SURESTE	0 - 5	0 - 9
30,000	NOROESTE	0 - 5	0 - 9

MÁS DESTACADO

ALERTA ROJA. PARA TOMAR ACCIÓN **ALERTA NARANJA. PARA PREPARARSE** **ALERTA AMARILLA. PARA INFORMARSE**

- Las lluvias se concentraron principalmente en la región Andina, alcanzando el mayor volumen de precipitación, en el municipio de **Arboletes (Antioquia)** con **83.5 mm**.
- Los habitantes, especialmente de zonas de montaña de la Región Andina, incluida la Sabana de Bogotá continuarán experimentando durante los próximos días del mes de septiembre una sensación térmica fría por causa de la abundante nubosidad, el poco Sol y la moderada velocidad del viento.
- ALERTA ROJA** por niveles bajos en río Magdalena para el tramo comprendido entre Puerto Berrio (Antioquia) y Puerto Wilches (Santander).
- ALERTA ROJA** por condiciones secas en los departamentos de: Boyacá, Huila, Tolima, Valle del Cauca, Cauca, Nariño y en el Occidente de Cundinamarca. De acuerdo con el pronóstico para los próximos días se espera prevalezca el tiempo seco en estos departamentos, inclusive son posibles reducciones en la cantidad de agua de algunas fuentes de captación de acueductos. Además en sectores de Nariño y Cauca, no se descartan descensos significativos de las temperaturas del aire en horas de las madrugadas, se recomienda a habitantes de los altiplanos estar atentos a la evolución del fenómeno.
- ALERTA ROJA** por amenaza Muy alta de incendios de la cobertura vegetal en algunos sectores de las regiones Andina, Caribe y Piedemontes Llanero y Amazónico.
- ALERTA NARANJA** por deslizamientos de tierra en áreas inestables de la región Pacífica y Orinoquia.
- ALERTA NARANJA** por vendavales en varios sectores de las regiones Caribe y Andina, especialmente en zonas de sabana y de montaña, debido al tránsito de ondas tropicales, normales para esta época del año.

TEMPERATURAS MÁXIMAS

A continuación se relacionan los municipios donde se presentaron temperaturas iguales o superiores a 35.0°C:

DEPARTAMENTO	MUNICIPIOS
ANTIOQUIA	Valparaiso (35.2°C)
ATLANTICO	Soledad (36.1°C)
BOLIVAR	María La Baja (35.5°C)
CESAR	Valledupar (36.8°C)
CUNDINAMARCA	Puerto Salgar (36.8°C)
GUAINIA	Inírida (35.2°C)
HUILA	Villavieja (38.0°C), Baraya (37.2°C), Neiva (37.0°C), Agrado (36.4°C), Palermo (35.4°C)
LA GUAJIRA	Manauare (38.0°C), Riohacha (36.9°C), Uribe (36.8°C), Urumita (35.8°C)
NORTE DE SANTANDER	Cúcuta (37.9°C), Sardinata (37.6°C)
SANTANDER	Capitanejo (35.8°C)
TOLIMA	Ambalema (38.2°C), Flandes (37.0°C), Armero (36.8°C), Prado (36.6°C), Ataco (35.2°C)
VICHADA	Puerto Carreño (35.0°C)

TEMPERATURAS MÍNIMAS

A continuación se relacionan los municipios donde se presentaron temperaturas inferiores a 10°C:

DEPARTAMENTO	MUNICIPIOS
ANTIOQUIA	Santa Rosa de Osos (8.4°C)
BOGOTÁ D.C	Aeropuerto El Dorado (8.5°C)
BOYACÁ	Tunjá (9.0°C), Duitama (6.2°C)
CAUCA	Totoró (6.0°C)
CUNDINAMARCA	Terjón (8.2°C), Madrid (3.8°C), Mosquera (9.2°C), Subachoque (6.6°C), Zipaquirá (5.0°C), Chocontá (5.0°C)
NARIÑO	Ipiales (4.8°C), Túquerres (5.6°C)
SANTANDER	Tona (°C)

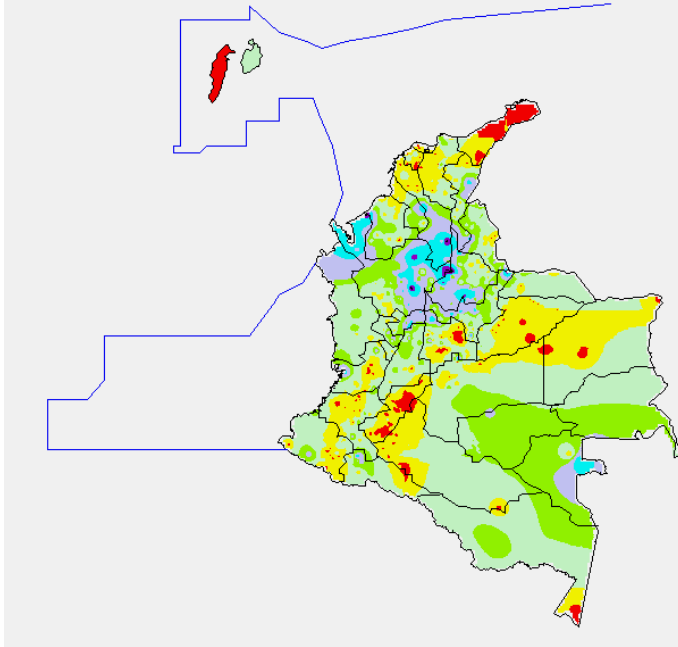
PRECIPITACIONES

A continuación se relacionan los municipios donde en las últimas 24 horas se registraron precipitaciones iguales o superiores a 30.0 mm:

DEPARTAMENTO	MUNICIPIOS
ANTIOQUIA	Arboletes (83.5), San Roque (75.0), Yondó (65.0), Zaragoza (48.1), Apartado (37.5), Amalfi (31.0), Angostura (30.0), Turbo (30.0)
BOLIVAR	Simiti (70.0), Magangué (39.0)
BOYACA	Cubara (46.6), Duitama (35.6), Campohermoso (30.0)
CALDAS	Marquetalia (35.0)
CUNDINAMARCA	Yacopi (40.0)
META	Restrepo (49.0)
PUTUMAYO	Mocoa (34.5)
SANTANDER	Barrancabermeja (80.0), Guadalupe (59.0), Confines (57.9), Puerto Parra (46.3), Charalá (40.0)

MAPA DE PRECIPITACIÓN DIARIA

Desde las 7:00 a.m. del jueves 20 de septiembre hasta las 7:00 a.m. del viernes 21 de septiembre de 2012.



0.0 mm	0.1 a 1.0 mm	1.1 a 5.0 mm	5.1 a 10.0 mm
10.1 a 20.0 mm	20.1 a 40.0 mm	40.1 a 60.0 mm	> de 60.1 mm

ESTADO DE LOS EMBALSES

A continuación se relacionan los volúmenes útiles diarios (expresados en porcentaje) de reservas de algunos embalses de acuerdo con información consultada en XM:

EMBALSE	DEPARTAMENTO	VOLUMEN ÚTIL DIARIO (%)
MIEL I	Caldas	22.86
MIRAFLORES	Antioquia	82.05
EL PEÑOL	Antioquia	88.18
PLAYAS	Antioquia	113.94
PORCE II	Antioquia	16.04
PORCE III	Antioquia	21.70
PUNCHINÁ	Antioquia	42.88
RIOGRANDE 2	Antioquia	51.10
SAN LORENZO	Antioquia	81.20
TRONERAS	Antioquia	14.48
URRÁ I	Córdoba	79.49
AGREGADO BOGOTÁ	Cundinamarca	82.88
BETANIA	Huila	77.63
MUÑA	Cundinamarca	97.26
PRADO	Tolima	36.39
CHUZA	Cundinamarca	89.54
ESMERALDA	Boyacá	95.93
GUAVIO	Cundinamarca	95.75
ALTO ANCHICAYÁ	Valle del Cauca	0.45
CALIMA 1	Valle del Cauca	69.71
SALVAJINA	Cauca	25.99
NEUSA	Cundinamarca	73.11
SISGA	Cundinamarca	87.49
TOMINÉ	Cundinamarca	83.99

PRONÓSTICO METEOROLÓGICO

REGIÓN	PRONÓSTICO
SABANA DE BOGOTÁ	Viernes: En horas de la mañana se presentará cielo parcialmente nublado con predominio de tiempo seco, excepto por algunas lloviznas al Norte de la ciudad y de la Sabana. En la tarde se estiman lluvias ligeras esporádicas al Noroccidente de la Sabana y al Oriente de la ciudad. En la noche se espera cielo parcialmente cubierto con predominio de tiempo seco en la ciudad y lloviznas al Norte de la sabana. Sábado: En horas de la madrugada y mañana se espera cielo seminublado y tiempo seco. En la tarde se fortalecerá la nubosidad con lluvias ligeras al Norte de la ciudad y al Noroccidente de la sabana. Durante la noche se estima una disminución de las precipitaciones.
ANDINA	Viernes: En la mañana se espera cielo entre parcial a mayormente nublado con lluvias moderadas en Antioquia, Santanderes, Sectores de Boyacá y el Eje Cafetero; lloviznas sobre el Norte de Cundinamarca y Noroccidente de Tolima, para el resto de la región se prevé tiempo seco. En la tarde prevalecerán las condiciones nubosas a lo largo de la región con precipitaciones entre ligeras y moderadas en Antioquia, Eje Cafetero, Santander, Boyacá y Norte de Cundinamarca; precipitaciones ligeras y dispersas sobre zonas de montaña de Valle del Cauca, Cauca y Occidente del Tolima. En horas de la noche se prevé tiempo seco en gran parte de la región, exceptuando por lluvias concentradas en el Occidente de Antioquia, Santanderes, Noroccidente de Boyacá y Norte de Cundinamarca. Sábado: Durante la jornada se esperan lluvias de variada intensidad; las precipitaciones más importantes se esperan en horas de la tarde y noche en Antioquia, Eje Cafetero, Santanderes, Norte de Cundinamarca, Norte de Boyacá, Oriente de Valle del Cauca; lloviznas son esperadas en la tarde al Norte de Cauca y de Nariño.
CARIBE	Viernes: En la mañana se espera cielo mayormente nublado con lluvias entre ligeras y moderadas en Córdoba, Sucre, Sur de Bolívar y Sur de Cesar; hacia el Norte de la región tiempo seco. En la tarde se estima un incremento de la nubosidad con lluvias entre moderadas a fuertes con probabilidad de tormentas eléctricas en el Golfo de Urabá, Córdoba, Sucre, Bolívar, Atlántico y precipitaciones de menor intensidad hacia el Occidente de Magdalena, Sur de La Guajira y Norte de Cesar; En horas de la noche disminución de la nubosidad con algunas lluvias hacia el Sur de Bolívar. Sábado: En la madrugada son esperadas lluvias ligeras dispersas al Oriente y Occidente de la región. En la mañana incremento de la nubosidad con lluvias en sectores del Occidente, para el resto de la región cielo parcialmente cubierto y tiempo seco. Durante la tarde se esperan condiciones de tiempo seco, excepto por algunas lluvias en Córdoba y Urabá. En la noche se estima un incremento de la nubosidad con lluvias moderadas al Occidente y lluvias ligeras en amplios sectores del Centro de la región.
ARCHIPIÉLAGO DE SAN ANDRÉS, PROVIDENCIA Y SANTA CATALINA	Viernes: a lo largo de la jornada se prevé nubosidad variada acompañada de lluvias entre ligeras y moderadas, especialmente finalizando la tarde y en horas de la noche. Sábado: En horas de la madrugada y mañana se prevén condiciones nubosas y precipitaciones de variada intensidad; en la tarde y noche se espera disminuya la nubosidad y se presenten algunas lloviznas intermitentes, predominando el tiempo seco.
MAR CARIBE	Viernes: Se estima durante la jornada cielo parcialmente cubierto con precipitaciones intensas en sectores del Golfo de Urabá y de menor intensidad en el resto del área especialmente en horas de la tarde. Sábado: Cielo entre ligera y parcialmente nublado con predominio de tiempo seco a lo largo del día, exceptuando algunas lluvias ligeras al finalizar la tarde.
PACÍFICA	Viernes: A lo largo de la mañana se pronostica cielo nublado con lluvias en el litoral de Chocó y de Valle del Cauca, para el resto de la región predominio de tiempo seco. En la tarde incremento de la nubosidad en Chocó con lluvias entre moderadas y fuertes, acompañada incluso de actividad eléctrica; para el resto de la región se estiman lloviznas sectorizadas. En la noche se prevé una disminución de las precipitaciones salvo sectores del Sur de Chocó donde se mantendrán las condiciones lluviosas. Sábado: En horas de la madrugada cielo nublado con lluvias ligeras en Chocó y de menor intensidad en Valle del Cauca. Luego en la mañana se espera un aumento de la capa nubosa con intervalos de lloviznas y lluvias ligeras sobre el litoral de la región. En la tarde se estima una disminución de las precipitaciones con predominio de tiempo seco, exceptuando algunas lluvias ligeras al Norte de Chocó al finalizar la tarde. Durante la noche se espera desarrollo de extensos núcleos nubosos acompañados de lluvias moderadas y actividad eléctrica en Chocó; lluvias de menor intensidad se prevén en Valle del Cauca y Cauca; para Nariño se estima tiempo seco.
INSULAR PACÍFICA	Viernes: En el transcurso del día se espera cielo semicubierto y lluvias entre ligeras y moderadas especialmente al finalizar la tarde principalmente sobre Gorgona. Sábado: Cielo de variada nubosidad con lluvias entre ligeras y moderadas en la mañana y lluvias entre moderadas y fuertes en la tarde y noche.
OCÉANO PACÍFICO	Viernes: La jornada se caracterizará por presentar cielo nublado con lluvias entre ligeras y moderadas al Norte y lluvias ligeras al Centro del océano Pacífico colombiano. Sábado: A lo largo de la jornada se prevé cielo nublado con intervalos de lluvias entre moderadas y fuertes en amplios sectores del Norte y precipitaciones de menor intensidad al Centro.
ORINOQUIA	Viernes: Durante el día se estima condiciones de cielo entre parcial a mayormente nublado con lluvias entre ligeras y moderadas principalmente en las horas de la tarde especialmente en Vichada, Meta y sectores del piedemonte llanero. En la noche las precipitaciones se concentraran en sectores de Casanare y Arauca. Sábado: En la madrugada y mañana predominará el tiempo seco. En el transcurso de la tarde se incrementará la nubosidad con lluvias moderadas en Vichada y lluvias ligeras sobre el piedemonte llanero. En la noche se fortalecerá la nubosidad con lluvias con actividad eléctrica en Arauca y Casanare; lluvias ligeras en Vichada y lloviznas en el piedemonte llanero
AMAZONICA	Viernes: A lo largo de la jornada se estima cielo entre parcial a mayormente nublado con lluvias de variada intensidad principalmente en las horas de la tarde y noche en sectores de Amazonas, Guainía y el piedemonte Amazónico. Sábado: Durante la jornada se estiman condiciones de cielo entre seminublado y nublado con lluvias entre ligeras y moderadas en horas de la tarde, especialmente en el Oriente de la región.

ALERTAS VIGENTES

Para mayor información sobre el Pronóstico del Estado del Tiempo, Informes Técnicos Diarios y Comunicados Especiales, e informes de otras áreas temáticas, tales como Hidrología, Deslizamientos de Tierra e Incendios, se sugiere consultar la siguiente dirección electrónica: www.ideam.gov.co

REGIÓN CARIBE

ALERTA ROJA INCENDIOS DE LA COBERTURA VEGETAL

Amenaza **muy alta** de ocurrencia de incendios de la cobertura vegetal en zonas de bosques, cultivos y pastos, localizados en los siguientes municipios y sectores aledaños:

LA GUAJIRA: Manaure, Uribia.
MAGDALENA: Santa Marta,

ALERTA NARANJA INCENDIOS DE LA COBERTURA VEGETAL

Amenaza **alta** de ocurrencia de incendios de la cobertura vegetal en zonas de bosques, cultivos y pastos, localizados en los siguientes municipios y sectores aledaños:

MAGDALENA: Algarrobo.

ALERTA NARANJA PROBABILIDAD DE VENDAVALES

Para esta época del año es muy común la ocurrencia de vendavales por causa del periódico tránsito de ondas tropicales en la Región Caribe, especialmente en zonas de sabana o llanura estos fenómenos atmosféricos pueden alcanzar vientos entre moderados a fuertes que podrían destechar casas, tumbar árboles o postes de energía entre otros daños. El IDEAM recomienda estar muy atentos y tomar las medidas preventivas necesarias.

ALERTA NARANJA DESLIZAMIENTOS DE TIERRA

Se pronostica amenaza moderada por deslizamientos de tierra en áreas inestables en jurisdicción de los municipios:

CESAR: Bosconia.

REGIÓN ANDINA

ALERTA ROJA CONDICIONES SECAS

Para esta época tienden a disminuir las lluvias (temporada seca o de menos lluvias de mitad de año) en el país, situación que ha sido evidente en el Sur de la Región Andina, en sectores de Tolima, Huila, Valle del Cauca, Cauca y Nariño. El IDEAM advierte sobre la alta probabilidad de ocurrencia de incendios forestales en los sectores antes mencionados, además se hace un llamado de atención a las empresas operadoras de acueductos tanto veredales como municipales y al público en general, para que realicen un monitoreo y una planeación constante de las reservas de agua en lo que resta del mes de septiembre.

ALERTA ROJA INCENDIOS DE LA COBERTURA VEGETAL

Amenaza **muy alta** de ocurrencia de incendios de la cobertura vegetal en zonas de bosques, cultivos y pastos, localizados en los siguientes municipios y sectores aledaños:

ANTIOQUIA: Jericó, Támesis.
BOYACÁ: Cúitiva, Iza, Muzo, Susacón, Villa De Leiva.
CALDAS: Riosucio, Salamina.

CAUCA: Argelia, Buenos Aires, Cajibío, Caldono, El Tambo, Miranda, Padilla, Páez (Belalcázar), Piendamó, Popayán, Puerto Tejada, Puracé (Coconuco), Santander De Quilichao, Sotará (Paispambá), Timbío, Villa Rica.

CUNDINAMARCA: Girardot, Ricaurte.

HUILA: Agrado, Aipe, Algeciras, Baraya, Campoalegre, Colombia, Garzón, Gigante, Guadalupe, Hobo, Íquira, La Plata, Nátaga, Neiva, Paicol, Palermo, Pital, Rivera, Santa María, Suaza, Tarqui, Tello, Teruel, Tesalia, Villavieja, Yaguará.

NARIÑO: Ancuyá, Barbacoas, Belén, Buesaco, Chachagüí, Colón (Génova), Consacá, Contadero, Cumbal, Cumbitara, El Peñol, El Tablón, El Tambo, Guachucal, Güaitarilla, Gualmatán, Iles, Imués, La Cruz, La Florida, La Llanada, La Unión, Linares, Los Andes (Sotomayor), Magüí (Payán), Mallama (Piedrancha), Nariño, Ospina, Pasto, Providencia, Pupiales, Roberto Payán (San José), Samaniego, San Bernardo, San Lorenzo, San Pedro De Cartago (Cartago), Sandomá, Santa Cruz (Guachavés), Sapuyes, Taminango, Tangua, Túquerres, Yacuanquer.

NORTE DE SANTANDER: Cúcuta, San Cayetano, Sardinata.

QUINDÍO: Génova, Pijao, Salento.

TOLIMA: Alpujarra, Armero (Guayabal), Ataco, Chaparral, Coello, Coyaima, Cunday, Dolores, Espinal, Flandes, Guamo, Ibagué, Natagaima, Ortega, Piedras, Planadas, Prado, Purificación, Rioblanco, Rovira, Saldaña, San Luis, Suárez, Valle De San Juan.

VALLE DEL CAUCA: Andalucía, Bolívar, Buga, Bugalagrande, Caicedonia, Cali, Calima (El Darién), Candelaria, El Cerrito, Florida, Ginebra, Guacarí, Jamundí, Palmira, Pradera, Riófrío, Roldanillo, San Pedro, Sevilla, Trujillo, Tuluá, Vijos, Yotoco, Yumbo, Zarzal.

ALERTA ROJA NIVELES BAJOS RIO MAGDALENA

A continuación se mencionan los puntos más críticos, sobre los cuales la restricción fluvial será más notoria, en el trayecto entre Puerto Berrio - **Antioquia**- hasta Puerto Wilches - **Santander**.

Kilómetro 606 (sitio Corredor, en Puerto Wilches)

Kilómetros 620 a 627, siendo el punto Bocas de Sogamoso el más afectado y aguas arriba del puente Yondó.

Puerto Ahuyama (aguas abajo de Barrancabermeja) y en el Kilómetro 543 (aguas abajo de Bocas Rosario hasta Sitio Nuevo).

Bocas del Rosario-Sitio Nuevo-Vijagual (Kilómetro 541, aproximadamente).

ALERTA NARANJA INCENDIOS DE LA COBERTURA VEGETAL

Amenaza **alta** de ocurrencia de incendios de la cobertura vegetal en zonas de bosques, cultivos y pastos, localizados en los siguientes municipios y sectores aledaños:

ANTIOQUIA: Betania.

BOYACÁ: El Cocuy, Ráquira, Samacá, Sativanorte, Soatá, Tinjacá, Turmequé, Ventaquemada.

CALDAS: La Dorada.

CAUCA: Bolívar, Corinto, Guachene, Morales, Silvia, Totoró.

CUNDINAMARCA: Albán, Anapoima, Anolaima, Apulo, Arbeláez, Beltrán, Bituima, Cabrera, Cachipay, Caparrapí, Chaguani, El Peñón, Facativá, Fusagasugá, Guaduas, Guayabal De Siquima, La Mesa, La Palma, La Peña, La Vega, Nilo, Nocaima, Pandí, Puerto Salgar, Pulí, Quebradanegra, Quipile, San Bernardo, San Juan De Rio Seco, Sasaima, Venecia, Vergara, Viani, Villeta, Viotá.

NARIÑO: Albán (San José), Aldana, Arboleda (Berruecos), Ricaurte.

SANTANDER: Valle De San José.

TOLIMA: Alvarado, Ambalema, Anzoátegui, Cajamarca, Carmen De Apicalá, Falan, Icononzo, Lérica, Libano, Melgar, Murillo, Roncesvalles, San Antonio, Santa Isabel, Venadillo, Villarrica.

VALLE DEL CAUCA: Ansermanuevo, El Dovio, La Unión, La Victoria.

Especial atención ameritan, Parque Nacional Natural Cordillera de los Picachos, Parque Nacional Natural Nevado del Huila, Parque Nacional Natural Las Hermosas, Parque Nacional Natural Los Nevados, Parque Nacional Natural Farallones de Cali y Santuario de Flora y Fauna Galeras.

ALERTA AMARILLA NIVELES BAJOS RIO CAUCA

Debido a la considerable disminución de las lluvias de la última semana sobre sectores de la cuenca alta, el nivel del río Cauca y los principales afluentes de este sector presentan tendencia de descenso con valores bajos.

Dado que estas son fuentes de abastecimiento para varios municipios (especialmente del norte del departamento del Cauca y en las zonas sur y centro del departamento del Valle del Cauca), el IDEAM mantiene este nivel de alerta ante las disminuciones importantes que se podrían estar presentando en los caudales de dichas fuentes y recomienda a los operadores de los acueductos tomar medidas preventivas y mantener monitoreo continuo sobre el recurso hídrico.

REGIÓN ORINOQUIA

ALERTA ROJA INCENDIOS DE LA COBERTURA VEGETAL

Amenaza **muy alta** de ocurrencia de incendios de la cobertura vegetal en zonas de bosques, cultivos y pastos, localizados en los siguientes municipios y sectores aledaños:

META: La Macarena, Uribe.

ALERTA NARANJA INCENDIOS DE LA COBERTURA VEGETAL

Amenaza **alta** de ocurrencia de incendios de la cobertura vegetal en zonas de bosques, cultivos y pastos, localizados en los siguientes municipios y sectores aledaños:

META: Mesetas, San Juan De Arama, Villavicencio.

ALERTA NARANJA DESLIZAMIENTOS DE TIERRA

Se pronostica amenaza moderada a alta por deslizamientos de tierra en áreas inestables en jurisdicción de los municipios:

NORTE DE SANTANDER: Toledo y Chitagá.

BOYACÁ: Cubará.

META: Acacias, Restrepo, El Calvario y Villavicencio.

CUNDINAMARCA: Guayabetal.

REGIÓN PÁCIFICA

ALERTA NARANJA DESLIZAMIENTOS DE TIERRA

Se pronostica amenaza moderada por deslizamientos de tierra en áreas inestables en jurisdicción de los municipios:

CHOCÓ: Atrato y Quibdó.

REGIÓN AMAZÓNICA

ALERTA ROJA INCENDIOS DE LA COBERTURA VEGETAL

Amenaza **muy alta** de ocurrencia de incendios de la cobertura vegetal en zonas de bosques, cultivos y pastos, localizados en los siguientes municipios y sectores aledaños:

CAQUETÁ: El Doncello, Florencia, El Paujil, Puerto Rico, San Vicente Del Caguán.

ALERTA NARANJA INCENDIOS DE LA COBERTURA VEGETAL

Amenaza **alta** de ocurrencia de incendios de la cobertura vegetal en zonas de bosques, cultivos y pastos, localizados en los siguientes municipios y sectores aledaños:

CAQUETÁ: Morelia, Valparaiso.

MAR CARIBE

ALERTA AMARILLA OLEAJE Y VIENTO

En el Oriente del Caribe colombiano, aguas adentro, se esperan condiciones de amenaza para la travesía en embarcaciones menores por cuenta del oleaje que variará entre 2.0 – 3.0 metros y el viento que se aproximará a 20 – 30 nudos (36 – 54 km/h). Se recomienda a usuarios consultar con las Capitanías de puerto antes de zarpar inclusive durante el fin de semana.

ALERTA AMARILLA TIEMPO LLUVIOSO

En el Suroccidente del Caribe colombiano, frente a la costa de Sucre, Córdoba y Urabá se prevén condiciones lluviosas durante la tarde y noche, con posibilidad en algunos casos de tormentas eléctricas y ráfagas de viento, se sugiere a usuarios de embarcaciones de poco calado consultar con las Capitanías de puerto antes de zarpar en zonas de tempestad.

ALERTA AMARILLA PLEAMARES

Hasta el próximo 23 de Septiembre se espera una de las pleamares más significativas en el Archipiélago de San Andrés y Providencia y hasta el 26 en el litoral Caribe colombiano, se recomienda a los habitantes costeros estar atentos a la evolución del fenómeno.

OCÉANO PACÍFICO

ALERTA AMARILLA TIEMPO LLUVIOSO

Para el día de hoy, al final de la tarde y durante la noche son pronosticadas lluvias, acompañadas en algunos casos de actividad eléctrica y rachas de viento, se recomienda a usuarios de embarcaciones de poco calado consultar con las Capitanías de puerto antes de zarpar en zonas de tempestad.

ALERTA AMARILLA PLEAMARES

Hasta el día de mañana se espera una de las pleamares más significativas del mes en el litoral Pacífico colombiano, asociado con la marea astronómica.

ALERTA ROJA. PARA TOMAR ACCIÓN Advierte a los sistemas de prevención y atención de desastres sobre la amenaza que puede ocasionar un fenómeno con efectos adversos sobre la población, el cual requiere la atención inmediata por parte de la población y de los cuerpos de atención y socorro. Se emite una alerta sólo cuando la identificación de un evento extraordinario indique la probabilidad de amenaza inminente y cuando la gravedad del fenómeno implique la movilización de personas y equipos, interrumpiendo el normal desarrollo de sus actividades cotidianas.

ALERTA NARANJA. PARA PREPARARSE Indica la presencia de un fenómeno. No implica amenaza inmediata y como tanto es catalogado como un mensaje para informarse y prepararse. El aviso implica vigilancia continua ya que las condiciones son propicias para el desarrollo de un fenómeno, sin que se requiera permanecer alerta.

ALERTA AMARILLA. PARA INFORMARSE Es un mensaje oficial por el cual se difunde información. Por lo regular se refiere a eventos observados, reportados o registrados y puede contener algunos elementos de pronóstico a manera de orientación. Por sus características pretéritas y futuras difiere del aviso y de la alerta, y por lo general no está encaminado a alertar sino a informar.

CONDICIONES NORMALES La información que se suministra se encuentra dentro de los rangos normales.

°C: grados Celsius

m: metros

mm: milímetros

msnm: metros sobre nivel del mar

KPH: kilómetros por hora

GOES: Geostationary Operational Environmental Satellites (Satélite Geostacionario Operacional Ambiental).

GOES-13 es el designado GOES-Este, localizado en 75° W sobre el ecuador geográfico.

PNN: Parque Nacional Natural

SFF: Santuario de Fauna y Flora

Ricardo Lozano Picón, Director General
Julián Corrales, Jefe Oficina de Pronósticos y Alertas
Juan Francisco Alameda, Coordinador de Alertas Ambientales

Profesionales en turno:

Nicolás CUADROS, Alejandro URIBE, Daniel USECHE, Hernando WILCHES, Eliana RINCON, Gloria ARANGO y Araminta VEGA.

Internet: <http://www.ideam.gov.co>

Correo electrónico servicio@ideam.gov.co * alertasideam@ideam.gov.co

Carrera 10 N° 20 - 30 ** Piso 9, Bogotá, D.C.

Teléfono: 3421586.