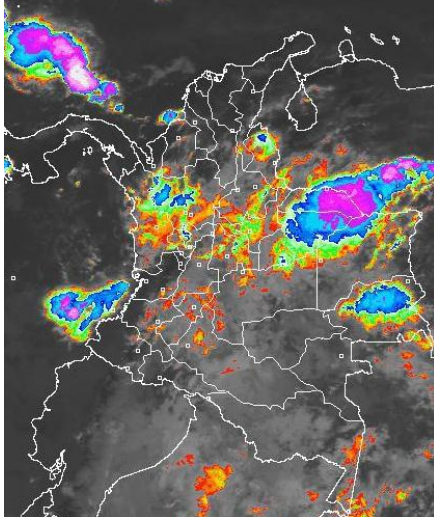


CONDICIONES HIDROMETEOROLÓGICAS ACTUALES

En el País tienden a prevalecer las condiciones nubosas, con lluvias previstas para las horas de la tarde y noche de hoy en amplios sectores de las regiones Orinoquia, Pacífica y Andina incluido el piedemonte oriental de la cordillera oriental. **ALERTA ROJA** por incendios de la cobertura vegetal en estas áreas, y en algunos sectores las regiones Andina, Caribe, Piedemonte amazónico y Orinoquia. **ALERTA AMARILLA** por amenaza de deslizamientos de tierra en el Noroccidente del Piedemonte llanero y en algunos sectores de la Región Pacífica.

IMAGEN SATELITAL

Imagen GOES-13 * 27 de septiembre de 2012 * Hora 9:00 a. m. HLC



PRONÓSTICO CONDICIONES METEOROLÓGICAS ESPECIALES

ÁREA DEL VOLCÁN CERRO MACHÍN (coordenadas: 4.80 - 75.62)

Cielo parcialmente nublado con predominio de tiempo seco en la mañana. En horas de la tarde lluvias ligeras en diferentes sectores.

Servicio Geológico Colombiano lo reporta en **NIVEL AMARILLO (III): CAMBIOS EN EL COMPORTAMIENTO DE LA ACTIVIDAD VOLCÁNICA**

ELEVACIÓN (pies)	DIRECCIÓN	VELOCIDAD	
		NUDOS	KPH
10,000	SURESTE	5 - 10	9 - 18
18,000	SURESTE	5 - 10	9 - 18
24,000	SUR	5 - 10	9 - 18
30,000	SUROESTE	5 - 10	9 - 18

ÁREA DEL VOLCÁN NEVADO DEL HUILA (coordenadas: 2.92 - 76.05)

En el transcurso de la jornada se prevé nubosidad variada. En horas de la tarde y noche no se descarta la presencia de lluvias ligeras.

Servicio Geológico Colombiano lo reporta en **NIVEL AMARILLO (III): CAMBIOS EN EL COMPORTAMIENTO DE LA ACTIVIDAD VOLCÁNICA**

ELEVACIÓN (pies)	DIRECCIÓN	VELOCIDAD	
		NUDOS	KPH
10,000	SURESTE	5 - 10	9 - 18
18,000	SURESTE	5 - 10	9 - 18
24,000	SURESTE	5 - 10	9 - 18
30,000	SURESTE	10 - 15	18 - 28

ÁREA DEL VOLCÁN GALERAS (coordenadas: 1.55 - 77.37)

A lo largo del día se estima cielo parcialmente nublado con predominio de tiempo seco.

Servicio Geológico Colombiano lo reporta en **NIVEL AMARILLO (III): CAMBIOS EN EL COMPORTAMIENTO DE LA ACTIVIDAD VOLCÁNICA**

ELEVACIÓN (pies)	DIRECCIÓN	VELOCIDAD	
		NUDOS	KPH
10,000	SURESTE	10 - 15	18 - 28
18,000	ESTE	10 - 15	18 - 28
24,000	ESTE	5 - 10	9 - 18
30,000	NORESTE	5 - 10	9 - 18

ÁREA DEL VOLCÁN DEL RUÍZ (coordenadas: 4.89 - 75.32)

Durante la jornada se prevé cielo parcialmente nublado con predominio de tiempo seco. En horas de la tarde y noche incremento de la nubosidad y lluvias de variada intensidad.

Servicio Geológico Colombiano lo reporta en **NIVEL AMARILLO (III): CAMBIOS EN EL COMPORTAMIENTO DE LA ACTIVIDAD VOLCÁNICA**

ELEVACIÓN (pies)	DIRECCIÓN	VELOCIDAD	
		NUDOS	KPH
10,000	SURESTE	5 - 10	9 - 18
18,000	SURESTE	5 - 10	9 - 18
24,000	SUROESTE	5 - 10	9 - 18
30,000	SUROESTE	5 - 10	9 - 18

MÁS DESTACADO

ALERTA ROJA. PARA TOMAR ACCIÓN **ALERTA NARANJA. PARA PREPARARSE** **ALERTA AMARILLA. PARA INFORMARSE**

- Las precipitaciones se concentraron principalmente en las región Andina y Orinoquia alcanzando el mayor volumen de precipitación en el municipio de **Sabanalarga (Casanare)** con **157.0 mm**.
- ALERTA ROJA** por niveles bajos en río Magdalena para el tramo comprendido entre Puerto Berrio (Antioquia) y Puerto Wilches (Santander).
- ALERTA ROJA** por condiciones secas en los departamentos de: Huila, Tolima, Valle del Cauca, Cauca, Boyacá, Cundinamarca, Norte de Santander y Nariño. De acuerdo con el pronóstico para los próximos días se espera prevalezca el tiempo seco en estos departamentos, inclusive son posibles reducciones en la cantidad de agua de algunas fuentes de captación de acueductos. Además en sectores de Nariño y Cauca, no se descartan descensos significativos de las temperaturas del aire en horas de las madrugadas, se recomienda a los habitantes de los altiplanos estar atentos a la evolución del fenómeno.
- ALERTA ROJA** por amenaza Muy alta de incendios de la cobertura vegetal en algunos sectores de las regiones Andina, Caribe, Orinoquia y Amazónica.
- por deslizamientos de tierra en áreas inestables de la región Pacífica y Orinoquia.
- ALERTA NARANJA** por vendavales en varios sectores de las regiones Caribe y Andina, especialmente en zonas de sabana y de montaña, debido al tránsito de ondas tropicales, normales para esta época del año.
- ALERTA NARANJA** Debido al tránsito de la onda de crecientes, se observan niveles altos a la altura de Vigía del Fuerte, Murindó, Curvaradó, y Riosucio entre las poblaciones más importantes.
- Los habitantes, especialmente de zonas de montaña de la Región Andina, incluida la Sabana de Bogotá continuarán experimentando durante los próximos días del mes de septiembre una sensación térmica fría por causa de la moderada velocidad del viento prevista.

TEMPERATURAS MÁXIMAS

A continuación se relacionan los municipios donde se presentaron temperaturas iguales o superiores a 35.0°C:

DEPARTAMENTO	MUNICIPIOS
ANTIOQUIA	Carepa (37.5°C), Valparaiso (36.6°C)
CESAR	Valledupar (37.1°C)
CUNDINAMARCA	Puerto Salgar (36.6°C)
HUILA	Villavieja (37.2°C), Campoalegré (36.8°C), Neiva (36.2°C), Baraya (36.0°C), Palermo (35.4°C)
LA GUAJIRA	Riohacha (35.8°C)
MAGDALENA	Zona Bananera (35.2°C)
NORTE DE SANTANDER	Cúcuta (36.6°C), Sardinata (35°C)
SANTANDER	Capitanejo (35.2°C)
TOLIMA	Saldaña (37.8°C), Ambalema (36.4°C), Prado (36.2°C), Flandes (36.0°C), Valle De San Juan (35.4°C)

TEMPERATURAS MÍNIMAS

A continuación se relacionan los municipios donde se presentaron temperaturas inferiores a 10°C:

DEPARTAMENTO	MUNICIPIOS
ANTIOQUIA	Santa Rosa de Osos (6.6°C)
BOGOTÁ D.C	Aeropuerto El Dorado (8.4°C)
BOYACA	Tunja (10.2°C), Duitama (7.4°C)
CAUCA	Totoró (8.4°C)
CUNDINAMARCA	Terjito (7.8°C), Madrid (4.1°C), Mosquera (7.0°C), Subachoque (7.0°C), Zipaquirá (8.0°C), Chocontá (4.8°C)
NARIÑO	Ipiales (6.4°C), Túquerres (°C)
SANTANDER	Tona (6.2°C)

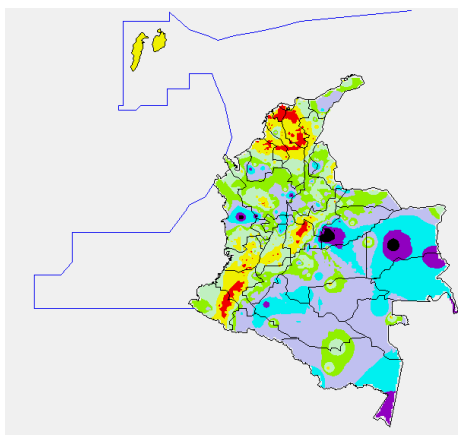
PRECIPITACIONES

A continuación se relacionan los municipios donde en las últimas 24 horas se registraron precipitaciones iguales o superiores a 30.0 mm:

DEPARTAMENTO	MUNICIPIOS
AMAZONAS	Leticia (53.1), El Encanto (30.0)
ANTIOQUIA	Betania (81.0), Puerto Berrio (64.5), Pueblorrico (48.0), Sansón (37.8)
ARAUCA	Saravena (30.1)
BOYACA	Campohermoso (52.0), San Luis De Gaceno (37.4), Campohermoso (36.2)
CALDAS	Victoria (37.5)
CAQUETA	Florencia (60.2), Valparaiso (33.7)
CASANARE	Sabanalarga (157.0), Tauramena (135.0), Villanueva (120.0), Chámeza (65.5), Aguazul (61.0), Yopal (44.0), Aguazul (39.2)
CHOCO	Quibdó (73.2)
CORDOBA	Tierralta (48.3)
CUNDINAMARCA	Guaduas (43.7)
GUAINIA	Inírida (46.0)
HUILA	La Plata (41.4)
LA GUAJIRA	San Juan Del Cesar (31.0)
META	Restrepo (41.0), Villavicencio (40.6), La Macarena (34.0), Lejanías (34.0), Puerto Rico (30.0)
NORTE DE SANTANDER	Ocaña (43.6), Abrego (37.7), Toledo (35.0)
SANTANDER	Charalá (42.5), Confines (41.3), Sabana De Torres (33.2)
TOLIMA	Armero (50.0)
VICHADA	Cumaribo (71.0)

MAPA DE PRECIPITACIÓN DIARIA

Desde las 7:00 a.m. del miércoles 26 de septiembre hasta las 7:00 a.m. del jueves 27 de septiembre de 2012.



0.0 mm	0.1 a 1.0 mm	1.1 a 5.0 mm	5.1 a 10.0 mm
10.1 a 20.0 mm	20.1 a 40.0 mm	40.1 a 60.0 mm	> de 60.1 mm

ESTADO DE LOS EMBALSES

A continuación se relacionan los volúmenes útiles diarios (expresados en porcentaje) de reservas de algunos embalses de acuerdo con información consultada en XM:

EMBALSE	DEPARTAMENTO	VOLUMEN ÚTIL DIARIO (%)
MIEL I	Caldas	23.95
MIRAFLORES	Antioquia	80.95
EL PEÑOL	Antioquia	86.67
PLAYAS	Antioquia	109.56
PORCE II	Antioquia	0.00
PORCE III	Antioquia	25.47
PUNCHINÁ	Antioquia	16.20
RIOGRANDE 2	Antioquia	55.46
SAN LORENZO	Antioquia	82.62
TRONERAS	Antioquia	16.81
URRÁ I	Córdoba	81.11
AGREGADO BOGOTÁ	Cundinamarca	82.58
BETANIA	Huila	83.34
MUÑA	Cundinamarca	70.77
PRADO	Tolima	31.57
CHUZA	Cundinamarca	87.66
ESMERALDA	Boyacá	96.83
GUAVIO	Cundinamarca	93.17
ALTO ANCHICAYÁ	Valle del Cauca	14.05
CALIMA 1	Valle del Cauca	67.41
SALVAJINA	Cauca	21.15
NEUSA	Cundinamarca	72.95
SISGA	Cundinamarca	86.30
TOMINÉ	Cundinamarca	83.78

PRONÓSTICO METEOROLÓGICO

REGIÓN	PRONÓSTICO
SABANA DE BOGOTÁ	<p>Jueves: En el transcurso de la jornada predominarán las condiciones nubosas con lluvias entre ligeras y moderadas, las de mayor consideración se prevén después del mediodía, especialmente en sectores del Oriente y Norte de la Ciudad y de la Sabana.</p> <p>Viernes: En la mañana se espera cielo parcialmente cubierto y tiempo seco. En la tarde y noche se estiman precipitaciones de variada intensidad en el Noroccidente de la Sabana y en el Oriente de la Ciudad.</p>
ANDINA	<p>Jueves: En la Región se prevé cielo nublado la mayor parte del tiempo con lluvias de variada intensidad durante la jornada en sectores de Antioquia, los Santanderes, Boyacá y Norte de Cundinamarca. En la tarde y noche las precipitaciones continuarán en algunas de las zonas arriba mencionadas y se reactivarán en sectores, especialmente de montaña, de Tolima, Caldas, Risaralda, Quindío, Huila, Valle del Cauca, Cauca y Nariño. No se descartan tormentas eléctricas.</p> <p>Viernes: Cielo entre parcialmente nublado y nublado con precipitaciones en la mañana en sectores de Antioquia, Santander y Norte de Santander. En la tarde y noche persistirán las lluvias, acompañadas en algunos casos de actividad eléctrica en sectores de Antioquia, los Santanderes, Cundinamarca, Eje cafetero y Tolima.</p>
CARIBE	<p>Jueves: En la mañana prevalecerán las condiciones secas, después del mediodía y durante algunas horas de la noche son previstas lluvias con descargas eléctricas dispersas, en las estribaciones de la Sierra Nevada de Santa Marta y en sectores de Atlántico, Bolívar, Sucre, Córdoba y Urabá.</p> <p>Viernes: Nubosidad variada a lo largo del día y de la noche, con precipitaciones en la mañana en sectores del Urabá y Córdoba. En horas de la tarde y de la noche las lluvias volverán al Sur de La Guajira, Atlántico, Cesar, Magdalena, Bolívar y Sucre, con mayor incidencia hacia el litoral.</p>
ARCHIPIÉLAGO DE SAN ANDRÉS, PROVIDENCIA Y SANTA CATALINA	<p>Jueves: En el transcurso de la jornada se prevén nubes densas con lluvias entre ligeras a moderadas, en algunos casos, acompañadas de actividad eléctrica, particularmente en San Andrés.</p> <p>Viernes: En el Archipiélago son estimadas precipitaciones entre ligeras a moderadas, las más fuertes después del mediodía y durante la noche con posibilidad de tormentas eléctricas.</p>
MAR CARIBE	<p>Jueves: En la mayor parte del Caribe colombiano prevalecerán las condiciones secas, excepto enfrente de la costa de Córdoba y Urabá, y en el área de San Andrés y Providencia donde son esperadas precipitaciones con descargas eléctricas a diferentes horas.</p> <p>Viernes: En gran parte de la zona marítima nacional persistirá el tiempo seco, salvo en el Golfo de Urabá y en sectores de localizados frente al litoral de Sucre, Córdoba y Urabá donde se pronostican lluvias temprano en la mañana y luego al final de la tarde y durante algunas horas de la noche.</p>
PACÍFICA	<p>Jueves: En el departamento de Chocó se advierten condiciones lluviosas durante la jornada con posibilidad de descargas eléctricas. En sectores de Valle del Cauca, Cauca y Nariño no se descartan lloviznas dispersas al final de la tarde o durante algunas horas de la noche.</p> <p>Viernes: A lo largo de la Región predominarán los cielos nublados con precipitaciones entre ligeras a moderadas en sectores de Chocó y Valle del Cauca. En Cauca y Nariño por el contrario predominará el tiempo seco.</p>
INSULAR PACÍFICA	<p>Jueves: En Malpelo predominará el tiempo seco y en Gorgona por el contrario son estimadas precipitaciones entre ligeras a moderadas con posibilidad de tormentas eléctricas.</p> <p>Viernes: Cielo entre parcialmente nublado y nublado con predominio de tiempo seco en Malpelo. En Gorgona son previstas lluvias al finalizar la tarde.</p>
OCÉANO PACÍFICO	<p>Jueves: En la mañana se prevén condiciones secas, salvo en el Sur donde son pronosticadas lluvias, en la tarde y noche las precipitaciones tenderán a alcanzar sectores del Centro y Norte, enfrente del litoral chocoano. Probabilidad de tormentas eléctricas.</p> <p>Viernes: En el Centro y Norte del Pacífico nacional se pronostica cielo entre parcialmente nublado y nublado con precipitaciones y tormentas eléctricas a diferentes horas, en el resto del área prevalecerá el tiempo seco.</p>
ORINOQUIA	<p>Jueves: En la Región se esperan condiciones nubosas con lluvias de variada intensidad, las más fuertes en sectores del Piedemonte llanero, a la altura de Arauca y Casanare. En Meta y Vichada esperen precipitaciones generalizadas e intermitentes.</p> <p>Viernes: Cielo entre parcialmente nublado y nublado con precipitaciones ligeras en la mañana, y entre moderadas a fuertes en la tarde y noche en el Oriente de Vichada y en sectores de Arauca, Casanare y Meta.</p>
AMAZONICA	<p>Jueves: Cielo entre parcialmente nublado y nublado con precipitaciones a diferentes horas en el Piedemonte amazónico, a la altura de Caquetá y Putumayo, y en sectores de Guaviare, Vaupés y Amazonas.</p> <p>Viernes: Durante la jornada se presentarán condiciones nubosas con lluvias entre ligeras y moderadas por la tarde y noche en el Oriente de la Región en sectores de Guainía, Vaupés y Amazonas.</p>

ALERTAS VIGENTES

Para mayor información sobre el Pronóstico del Estado del Tiempo, Informes Técnicos Diarios y Comunicados Especiales, e informes de otras áreas temáticas, tales como Hidrología, Deslizamientos de Tierra e Incendios, se sugiere consultar la siguiente dirección electrónica: www.ideam.gov.co

REGIÓN CARIBE

ALERTA ROJA INCENDIOS DE LA COBERTURA VEGETAL

Amenaza **muy alta** de ocurrencia de incendios de la cobertura vegetal en zonas de bosques, cultivos y pastos, localizados en los siguientes municipios y sectores aledaños:

CESAR: El Paso, Valledupar y Astrea

ALERTA NARANJA NIVELES ALTOS RÍO ATRATO.

El nivel del río Atrato continúa registrando un comportamiento de descenso tanto en la parte alta de la cuenca en la estación de Boraudo, como a la altura del municipio de Quibdó. Debido al tránsito de la onda de crecientes, se observan niveles altos a la altura de Vigía del Fuerte, Murindó, Curvaradó, y Riosucio entre las poblaciones más importantes.

ALERTA NARANJA INCENDIOS DE LA COBERTURA VEGETAL

Amenaza **alta** de ocurrencia de incendios de la cobertura vegetal en zonas de bosques, cultivos y pastos, localizados en los siguientes municipios y sectores aledaños:

MAGDALENA: Sitionuevo.

LA GUAJIRA: Manaure y Uribia.

ALERTA NARANJA PROBABILIDAD DE VENDAVALES

Para esta época del año es muy común la ocurrencia de vendavales por causa del periódico tránsito de ondas tropicales en la Región Caribe, especialmente en zonas de sabana o llanura estos fenómenos atmosféricos pueden alcanzar vientos entre moderados a fuertes que podrían destechar casas, tumbar árboles o postes de energía entre otros daños. El IDEAM recomienda estar muy atentos y tomar las medidas preventivas necesarias.

REGIÓN ANDINA

ALERTA ROJA CONDICIONES SECAS

Para esta época tienden a disminuir las lluvias (temporada seca o de menos lluvias de mitad de año) en el país, situación que ha sido evidente en el Sur de la Región Andina, en sectores de Tolima, Huila, Valle del Cauca, Cauca y Nariño. El IDEAM advierte sobre la alta probabilidad de ocurrencia de incendios forestales en los sectores antes mencionados, además se hace un llamado de atención a las empresas operadoras de acueductos tanto veredales como municipales y al público en general, para que realicen un monitoreo y una planeación constante de las reservas de agua en lo que resta del mes de septiembre.

ALERTA ROJA INCENDIOS DE LA COBERTURA VEGETAL

Amenaza **muy alta** de ocurrencia de incendios de la cobertura vegetal en zonas de bosques, cultivos y pastos, localizados en los siguientes municipios y sectores aledaños:

BOYACÁ: Tunja, Cuitiva, Iza, Oicatá, Combita, Susacón, Samacá,

CAUCA: Buenos Aires, Caldon, Piendamó, Totoró, Puracé (Coconuco), San Sebastián,

HUILA: Agrado, Aipe, Algeciras, Altamira, Baraya, Campoalegre, Colombia, Garzón, Gigante, Hobo, Iquira, La Plata, Nátaga, Neiva, Paicol, Palermo, Pital, Rivera, Tello, Teruel, Tesalia, Villavieja, Yaguará.

NARIÑO: Belén, Buesaco, Chachagüí, Cuaspud, Cumbal, El Tablón, Funes, Guachucal, Iles, Imués, La Cruz, Linares, Los Andes (Sotomayor), Nariño, Pasto, Santa Cruz (Guachavés), Túquerres, Yacuanquer.

NORTE DE SANTANDER: Cúcuta, San Cayetano, Sardinata.

TOLIMA: Alpujarra, Dolores.

ALERTA ROJA NIVELES BAJOS RÍO MAGDALENA

A continuación se mencionan los puntos más críticos, sobre los cuales la restricción fluvial será más notoria, en el trayecto entre Puerto Berrio - **Antioquia**- hasta Puerto Wilches - **Santander**.

Kilómetro 606 (sitio Corredor, en Puerto Wilches)

Kilómetros 620 a 627, siendo el punto Bocas de Sogamoso el más afectado y aguas arriba del puente Yondó.

Puerto Ahuyama (aguas abajo de Barrancabermeja) y en el Kilómetro 543 (aguas abajo de Bocas Rosario hasta Sitio Nuevo).

Bocas del Rosario-Sitio Nuevo-Vijagual (Kilómetro 541, aproximadamente).

ALERTA NARANJA INCENDIOS DE LA COBERTURA VEGETAL

Amenaza **alta** de ocurrencia de incendios de la cobertura vegetal en zonas de bosques, cultivos y pastos, localizados en los siguientes municipios y sectores aledaños:

BOYACÁ: Pachavita, Somondoco, Sutatenza, Cucaita, Chita y Sáchica.

CAUCA: Silvia, Páez (Belalcázar),

CUNDINAMARCA: Villapinzón, Lenguazaque, Medina.

HUILA: Tarqui, Santa María

NARIÑO: San Bernardo, Potosí, Córdoba, Puerres, Colon (Génova),

QUINDIO: Salento

VALLE DEL CAUCA: Andalucía, San Pedro, Trujillo, Bolívar, Buga, Bugalagrande, Caicedonia, Cali, Candelaria, El Cerrito, Florida, Ginebra, Guacarí, Jamundí, Palmira, Roldanillo, Sevilla, Tuluá, Vijes, Yumbo, Zarzal

Especial atención ameritan, Parque Nacional Natural Cordillera de los Picachos, Parque Nacional Natural Nevado del Huila, Parque Nacional Natural Las Hermosas, Parque Nacional Natural Los Nevados, Parque Nacional Natural Farallones de Cali y Santuario de Flora y Fauna Galeras. Los páramos de Chingaza, Rabanal, Guerrero y Guacheneque, en el departamento de Cundinamarca

ALERTA AMARILLA NIVELES BAJOS RÍO CAUCA

Debido a la considerable disminución de las lluvias de la última semana sobre sectores de la cuenca alta, el nivel del río Cauca y los principales afluentes de este sector presentan tendencia de descenso con valores bajos.

Dado que estas son fuentes de abastecimiento para varios municipios (especialmente del norte del departamento del Cauca y en las zonas sur y centro del departamento del Valle del Cauca), el IDEAM mantiene este nivel de alerta ante la disminuciones importantes que se podrían estar presentando en los caudales de dichas fuentes y recomienda a los operadores de los acueductos tomar medidas preventivas y mantener monitoreo continuo sobre el recurso hídrico.

REGIÓN ORINOQUIA

ALERTA ROJA INCENDIOS DE LA COBERTURA VEGETAL

Amenaza **muy alta** de ocurrencia de incendios de la cobertura vegetal en zonas de bosques, cultivos y pastos, localizados en los siguientes municipios y sectores aledaños:

ARAUCA: Tame.

ALERTA NARANJA INCENDIOS DE LA COBERTURA VEGETAL

Amenaza **alta** de ocurrencia de incendios de la cobertura vegetal en zonas de bosques, cultivos y pastos, localizados en los siguientes municipios y sectores aledaños:

ARAUCA: Arauquita

CASANARE: Aguazul y Maní

META: La Macarena, Uribe.

ALERTA AMARILLA DESLIZAMIENTOS DE TIERRA

Se pronostica amenaza baja por deslizamientos de tierra en áreas inestables en jurisdicción de los municipios:

NORTE DE SANTANDER: Toledo.

BOYACÁ: Cubará.

META: Acacias, Restrepo, El Calvario y Villavicencio.

CUNDINAMARCA: Guayabetal.

REGIÓN PÁCIFICA

ALERTA AMARILLA DESLIZAMIENTOS DE TIERRA

Se pronostica amenaza baja a moderada por deslizamientos de tierra en áreas inestables en jurisdicción de los municipios:

CHOCÓ: Atrato, Isthmina y Quibdó.

REGIÓN AMAZÓNICA

ALERTA ROJA INCENDIOS DE LA COBERTURA VEGETAL

Amenaza **muy alta** de ocurrencia de incendios de la cobertura vegetal en zonas de bosques, cultivos y pastos, localizados en los siguientes municipios y sectores aledaños:

CAQUETÁ: San Vicente Del Caguán.

ALERTA NARANJA INCENDIOS DE LA COBERTURA VEGETAL

Amenaza **alta** de ocurrencia de incendios de la cobertura vegetal en zonas de bosques, cultivos y pastos, localizados en los siguientes municipios y sectores aledaños

CAQUETÁ: El Doncello, Puerto Rico,

MAR CARIBE

ALERTA AMARILLA TIEMPO LLUVIOSO

Durante el día de hoy se prevén lluvias entre moderadas y fuertes acompañadas de rachas de vientos y en algunos casos de tormentas eléctricas, especialmente en sectores del mar Caribe occidental incluyendo el archipiélago de San Andrés y Providencia. Se espera lo más intenso en horas de la tarde y noche. Se recomienda a pescadores y usuarios de pequeñas embarcaciones consultar con las Capitanías de Puerto antes de zarpar, ante inminente tempestad.

OCÉANO PACÍFICO

CONDICIONES NORMALES

ALERTA ROJA. PARA TOMAR ACCIÓN Advierte a los sistemas de prevención y atención de desastres sobre la amenaza que puede ocasionar un fenómeno con efectos adversos sobre la población, el cual requiere la atención inmediata por parte de la población y de los cuerpos de atención y socorro. Se emite una alerta sólo cuando la identificación de un evento extraordinario indique la probabilidad de amenaza inminente y cuando la gravedad del fenómeno implique la movilización de personas y equipos, interrumpiendo el normal desarrollo de sus actividades cotidianas.

ALERTA NARANJA. PARA PREPARARSE Indica la presencia de un fenómeno. No implica amenaza inmediata y como tanto es catalogado como un mensaje para informarse y prepararse. El aviso implica vigilancia continua ya que las condiciones son propicias para el desarrollo de un fenómeno, sin que se requiera permanecer alerta.

ALERTA AMARILLA. PARA INFORMARSE Es un mensaje oficial por el cual se difunde información. Por lo regular se refiere a eventos observados, reportados o registrados y puede contener algunos elementos de pronóstico a manera de orientación. Por sus características pretéritas y futuras difiere del aviso de la alerta, y por lo general no está encaminado a alertar sino a informar.

CONDICIONES NORMALES La información que se suministra se encuentra dentro de los rangos normales.

°C: grados Celsius

m: metros

mm: milímetros

msnm: metros sobre nivel del mar

KPH: kilómetros por hora

GOES: Geostationary Operational Environmental Satellites (Satélite Geoestacionario Operacional Ambiental).

GOES-13 es el designado GOES-Este, localizado en 75° W sobre el ecuador geográfico.

PNN: Parque Nacional Natural

SFF: Santuario de Fauna y Flora

Ricardo Lozano Picón, Director General
Julián Corrales, Jefe Oficina de Pronósticos y Alertas
Juan Francisco Alameda, Coordinador de Alertas Ambientales

Profesionales en turno:
Daniel USECHE, Julie TOBON, Claudia TORRES, Oscar MARTINEZ, Carlos ORTEGON, Gloria ARANGO
y Ruth Nancy LOPEZ.

Internet: <http://www.ideam.gov.co>

Correo electrónico servicio@ideam.gov.co * alertasideam@ideam.gov.co

Carrera 10 N° 20 - 30 ** Piso 9, Bogotá, D.C.

Teléfono: 3421586.