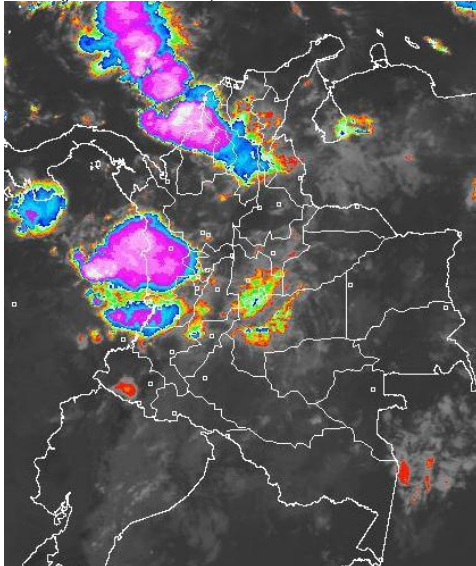


## CONDICIONES HIDROMETEOROLÓGICAS ACTUALES

El avance de una onda tropical (sistema de nubes y lluvias) ha favorecido el incremento de la nubosidad en el Territorio nacional, para las horas de la tarde y noche de hoy se esperan precipitaciones en amplios sectores de las regiones Caribe, Pacífica y Andina incluido el Piedemonte llanero. Se mantiene la **ALERTA ROJA** por incendios de la cobertura vegetal en algunos sectores las regiones Andina, Caribe, Piedemonte amazónico y Orinoquia. **ALERTA NARANJA** por amenaza de deslizamientos de tierra en sectores de las regiones Andina, Pacífica, Orinoquia y Amazónica.

### IMAGEN SATELITAL

Imagen GOES-13 \* 28 de septiembre de 2012 \* Hora 9:00 a. m. HLC



### PRONÓSTICO CONDICIONES METEOROLÓGICAS ESPECIALES

#### ÁREA DEL VOLCÁN CERRO MACHÍN (coordenadas: 4.80 - 75.62)

Cielo parcialmente nublado, se prevé lluvias en diferentes sectores durante la jornada.

Servicio Geológico Colombiano lo reporta en **NIVEL AMARILLO (III): CAMBIOS EN EL COMPORTAMIENTO DE LA ACTIVIDAD VOLCÁNICA**

ELEVACIÓN (pies)	DIRECCIÓN	VELOCIDAD	
		NUDOS	KPH
10,000	SURESTE	5 - 10	9 - 18
18,000	SUR	5 - 10	9 - 18
24,000	SUROESTE	5 - 10	9 - 18
30,000	SURESTE	5 - 10	9 - 18

#### ÁREA DEL VOLCÁN NEVADO DEL HUILA (coordenadas: 2.92 - 76.05)

En el transcurso de la jornada se prevé cielo mayormente nublado, con lluvias de variada magnitud en el transcurso del día.

Servicio Geológico Colombiano lo reporta en **NIVEL AMARILLO (III): CAMBIOS EN EL COMPORTAMIENTO DE LA ACTIVIDAD VOLCÁNICA**

ELEVACIÓN (pies)	DIRECCIÓN	VELOCIDAD	
		NUDOS	KPH
10,000	SURESTE	5 - 10	9 - 18
18,000	SURESTE	5 - 10	9 - 18
24,000	SURESTE	5 - 10	9 - 18
30,000	NOROESTE	5 - 10	9 - 18

#### ÁREA DEL VOLCÁN GALERAS (coordenadas: 1.55 - 77.37)

A lo largo del día se estima cielo parcialmente nublado con predominio de tiempo seco.

Servicio Geológico Colombiano lo reporta en **NIVEL AMARILLO (III): CAMBIOS EN EL COMPORTAMIENTO DE LA ACTIVIDAD VOLCÁNICA**

ELEVACIÓN (pies)	DIRECCIÓN	VELOCIDAD	
		NUDOS	KPH
10,000	SURESTE	5 - 10	9 - 18
18,000	ESTE	10 - 15	18 - 28
24,000	SURESTE	5 - 10	9 - 18
30,000	NORESTE	5 - 10	9 - 18

#### ÁREA DEL VOLCÁN DEL RUIZ (coordenadas: 4.89 - 75.32)

Durante la jornada se prevé cielo parcialmente nublado. Algunas condiciones lluviosas se esperan especialmente en horas de la tarde y noche.

Servicio Geológico Colombiano lo reporta en **NIVEL AMARILLO (III): CAMBIOS EN EL COMPORTAMIENTO DE LA ACTIVIDAD VOLCÁNICA**

ELEVACIÓN (pies)	DIRECCIÓN	VELOCIDAD	
		NUDOS	KPH
10,000	SURESTE	5 - 10	9 - 18
18,000	SURESTE	5 - 10	9 - 18
24,000	SUROESTE	5 - 10	9 - 18
30,000	SURESTE	5 - 10	9 - 18

### MÁS DESTACADO

**ALERTA ROJA. PARA TOMAR ACCIÓN** **ALERTA NARANJA. PARA PREPARARSE** **ALERTA AMARILLA. PARA INFORMARSE**

- Las precipitaciones se concentraron principalmente en las región Pacífica y Orinoquia alcanzando el mayor volumen de precipitación en el municipio de Buenaventura (Valle del Cauca) con **165.0 mm**.
- ALERTA ROJA** por niveles bajos en río Magdalena para el tramo comprendido entre Puerto Berrio (Antioquia) y Puerto Wilches (Santander).
- ALERTA ROJA** por condiciones secas en los departamentos de: Huila, Tolima, Valle del Cauca, Cauca, Boyacá, Cundinamarca, Norte de Santander y Nariño. De acuerdo con el pronóstico para los próximos días se espera prevalezca el tiempo seco en estos departamentos, inclusive son posibles reducciones en la cantidad de agua de algunas fuentes de captación de acueductos. Además en sectores de Nariño y Cauca, no se descartan descensos significativos de las temperaturas del aire en horas de las madrugadas, se recomienda a los habitantes de los altiplanos estar atentos a la evolución del fenómeno.
- ALERTA ROJA** por amenaza Muy alta de incendios de la cobertura vegetal en algunos sectores de las regiones Andina, Caribe, Orinoquia y Amazónica.
- por deslizamientos de tierra en áreas inestables de la región Pacífica y Orinoquia.
- ALERTA NARANJA** por vendavales en varios sectores de las regiones Caribe, Pacífica y Andina, especialmente en zonas de sabana y de montaña, debido al tránsito de ondas tropicales, normales para esta época del año.
- ALERTA NARANJA** Debido al tránsito de la onda de crecientes, se observan niveles altos a la altura de Vigía del Fuerte, Murindó, Curvaradó, y Riosucio entre las poblaciones más importantes.
- Los habitantes, especialmente de zonas de montaña de la Región Andina, incluida la Sabana de Bogotá continuarán experimentando durante los próximos días del mes de septiembre una sensación térmica fría por causa de la moderada velocidad del viento prevista.

### TEMPERATURAS MÁXIMAS

A continuación se relacionan los municipios donde se presentaron temperaturas iguales o superiores a 35.0°C:

DEPARTAMENTO	MUNICIPIOS
BOLIVAR	María La Baja (35.0°C)
CESAR	Valledupar (36.8°C)
CUNDINAMARCA	Puerto Salgar (35.6°C)
HUILA	Villavieja (37.2°C)
NORTE DE SANTANDER	Cúcuta (35.1°C)
SANTANDER	Sabana De Torres (35.6°C)

### TEMPERATURAS MÍNIMAS

A continuación se relacionan los municipios donde se presentaron temperaturas inferiores a 10°C:

DEPARTAMENTO	MUNICIPIOS
ANTIOQUIA	Santa Rosa de Osos (3.8°C)
BOGOTÁ D.C	Aeropuerto El Dorado (6.5°C)
BOYACÁ	Tunjá (7.6°C), Duitama (4.6°C)
CAUCA	Totoró (6.4°C)
CUNDINAMARCA	Tenjo (4.0°C), Madrid (2.4°C), Mosquera (3.8°C), Subachoque (4.6°C), Zipaquirá (5.8°C), Chocontá (4.4°C)
NARIÑO	Ipiales (4.9°C), Túquerres (7.4°C)
SANTANDER	Tona (6.0°C)

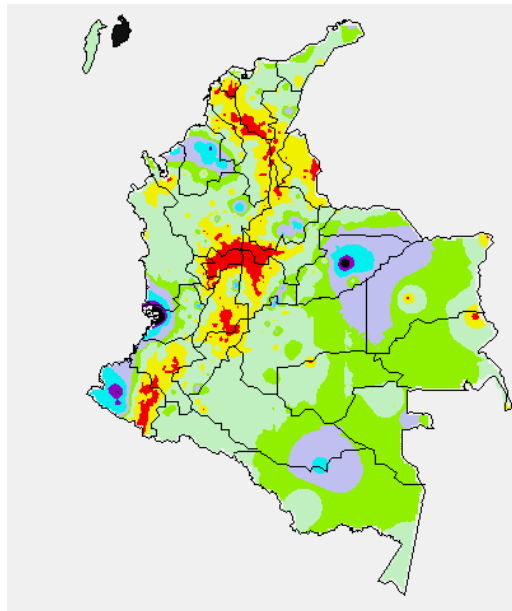
## PRECIPITACIONES

A continuación se relacionan los municipios donde en las últimas 24 horas se registraron precipitaciones iguales o superiores a 30.0 mm:

DEPARTAMENTO	MUNICIPIOS
ANTIOQUIA	Remedios (38.6), San Juan De Urabá (33.0)
CASANARE	Trinidad (83.5)
CORDOBA	Sahagún (45.0), Ayapel (31.0), Planeta Rica (30.0)
CUNDINAMARCA	Gachalá (34.0)
META	Restrepo (52.0), El Calvario (37.0), Villavicencio (37.0)
NARIÑO	Barbacoas (62.4)
SAN ANDRES PROVIDENCIA Y STA C	Providencia (71.5)
SANTANDER	San Gil (36.3), Mogotes (35.7)
TOLIMA	Ambalema (36.4)
VALLE DEL CAUCA	Buenaventura (165.0), Sevilla (38.0)

## MAPA DE PRECIPITACIÓN DIARIA

Desde las 7:00 a.m. del jueves 27 de septiembre hasta las 7:00 a.m. del viernes 28 de septiembre de 2012.



0.0 mm	0.1 a 1.0 mm	1.1 a 5.0 mm	5.1 a 10.0 mm
10.1 a 20.0 mm	20.1 a 40.0 mm	40.1 a 60.0 mm	> de 60.1 mm

## ESTADO DE LOS EMBALSES

A continuación se relacionan los volúmenes útiles diarios (expresados en porcentaje) de reservas de algunos embalses de acuerdo con información consultada en XM:

EMBALSE	DEPARTAMENTO	VOLUMEN ÚTIL DIARIO (%)
MIEL I	Caldas	24.28
MIRAFLORES	Antioquia	80.28
EL PEÑOL	Antioquia	86.32
PLAYAS	Antioquia	109.07
PORCE II	Antioquia	5.33
PORCE III	Antioquia	19.14
PUNCHINÁ	Antioquia	6.84
RIOGRANDE 2	Antioquia	56.09
SAN LORENZO	Antioquia	82.33
TRONERAS	Antioquia	10.93
URRÁ I	Córdoba	80.82
AGREGADO BOGOTÁ	Cundinamarca	82.51
BETANIA	Huila	84.34
MUÑA	Cundinamarca	65.79
PRADO	Tolima	30.92
CHUZA	Cundinamarca	87.36
ESMERALDA	Boyacá	96.36
GUAVIO	Cundinamarca	93.01
ALTO ANCHICAYÁ	Valle del Cauca	4.72
CALIMA 1	Valle del Cauca	66.40
SALVAJINA	Cauca	20.32
NEUSA	Cundinamarca	72.87
SISGA	Cundinamarca	86.10
TOMINÉ	Cundinamarca	83.73

## PRONÓSTICO METEOROLÓGICO

REGIÓN	PRONÓSTICO
SABANA DE BOGOTÁ	<b>Viernes:</b> Cielo entre parcialmente nublado y nublado con precipitaciones de variada intensidad en amplios sectores, especialmente del Oriente de la Ciudad y de la Sabana. No se descartan tormentas eléctricas. <b>Sábado:</b> Aunque a lo largo del día se prevén condiciones secas, no se descartan lloviznas ligeras en horas de la tarde, en el Oriente de la Ciudad y en el Norte de la Sabana.
ANDINA	<b>Viernes:</b> En gran parte de la Región prevalecerán las condiciones nubosas durante la jornada, con lloviznas ligeras y dispersas en la mañana en Valle del Cauca, Quindío, Tolima y Suroriente de Cundinamarca. En la tarde y noche continuarán las precipitaciones, en algunos casos acompañadas de tormentas eléctricas, en sectores de los departamentos arriba mencionados, y en Antioquia, Santander, Norte de Santander, Boyacá, Cauca y Nariño. <b>Sábado:</b> En la mañana se esperan precipitaciones ligeras y dispersas en sectores de Antioquia y Norte de Santander, después del mediodía y durante algunas horas de la noche se pronostican lloviznas en zonas del Eje Cafetero, Boyacá, Cundinamarca, los Santanderes, Tolima, Huila, Valle del Cauca, Cauca y Nariño. No se descarta la ocurrencia de actividad eléctrica.
CARIBE	<b>Viernes:</b> Para el día de hoy se estiman precipitaciones a diferentes horas del día y de la noche, en amplios sectores de La Guajira, Cesar, Magdalena, Atlántico, Bolívar, Sucre, Córdoba y Urabá, en algunos casos, las lloviznas podrán estar acompañadas de tormentas eléctricas. <b>Sábado:</b> En la mañana son pronosticadas lloviznas ligeras, en sectores de Sucre, Córdoba y Urabá, después del mediodía y durante algunas horas de la noche, las precipitaciones se reactivarán en las inmediaciones de la Sierra Nevada de Santa Marta y en sectores de Atlántico y Bolívar, principalmente.
ARCHIPIÉLAGO DE SAN ANDRÉS, PROVIDENCIA Y SANTA CATALINA	<b>Viernes:</b> En el transcurso de la jornada se prevé tiempo nuboso con precipitaciones de variada intensidad, incluso no se descarta la probabilidad de actividad eléctrica. <b>Sábado:</b> Cielo entre parcialmente cubierto y cubierto con lloviznas ligeras en la mañana y de moderada intensidad al finalizar la tarde.
MAR CARIBE	<b>Viernes:</b> Cielo entre parcialmente nublado y nublado con lloviznas de variada intensidad acompañadas inclusive de tormentas eléctricas en amplios sectores del Centro y Occidente de la zona marítima nacional, incluidas áreas localizadas frente al litoral de Atlántico, Bolívar, Sucre, Córdoba y Urabá. <b>Sábado:</b> En la mayor parte del Caribe colombiano prevalecerán las condiciones secas, excepto enfrente de la costa de Sucre, Córdoba y Urabá, y en el área de San Andrés y Providencia donde son esperadas precipitaciones con descargas eléctricas a diferentes horas, principalmente de la tarde y noche.
PACÍFICA	<b>Viernes:</b> A lo largo de la Región son estimadas condiciones nubosas con precipitaciones entre ligeras a moderadas, acompañadas inclusive de descargas eléctricas en sectores de Chocó, Valle del Cauca y Cauca. En Nariño son posibles lloviznas al final de la tarde. <b>Sábado:</b> Cielo entre parcialmente nublado y nublado con lloviznas de variada intensidad a diferentes horas de la mañana y de la tarde en Chocó y Valle del Cauca. En Cauca y Nariño no se descartan lloviznas dispersas.
INSULAR PACÍFICA	<b>Viernes:</b> En Malpelo persistirán las condiciones secas y en Gorgona por el contrario son previstas lloviznas a diferentes horas, especialmente de la tarde. <b>Sábado:</b> Durante el día se prevé cielo parcialmente nublado con predominio de tiempo seco en Malpelo, en Gorgona se pronostican lloviznas ligeras al finalizar la tarde y durante algunas horas de la noche.
OCÉANO PACÍFICO	<b>Viernes:</b> En el Centro y Norte del Pacífico nacional se pronostica cielo entre parcialmente nublado y nublado con precipitaciones y tormentas eléctricas a diferentes horas, en el resto del área prevalecerá el tiempo seco. <b>Sábado:</b> En la mañana se prevén condiciones secas, en la tarde y noche las precipitaciones tenderán a generalizarse en sectores del Centro y Norte del Pacífico colombiano. Probabilidad de descargas eléctricas.
ORINOQUIA	<b>Viernes:</b> En la mañana y durante las primeras horas de la tarde predominará el tiempo seco en la Región, salvo en sectores del piedemonte del Meta donde lloverá. Al final de la jornada y durante la noche seguirán las precipitaciones en sectores del Meta y se reactivarán en el Oriente de Vichada y en zonas de Arauca y Casanare. <b>Sábado:</b> La mayor parte de la jornada son pronosticadas nubes densas con precipitaciones entre ligeras a moderadas, en horas de la tarde y de la noche en amplios sectores de Vichada, Meta, Casanare y Arauca. No se descartan tormentas eléctricas.
AMAZONICA	<b>Viernes:</b> En la mañana y hasta entrada la tarde predominará el tiempo seco en la Región, luego son estimadas precipitaciones en sectores de Guainía, Vaupés y Amazonas. <b>Sábado:</b> Durante la mayor parte de la jornada se estiman condiciones secas con cielo parcialmente cubierto, excepto en sectores de Amazonas, Vaupés, Guainía y Piedemonte Amazónico donde son pronosticadas lloviznas al final de la tarde o por la noche.

## ALERTAS VIGENTES

Para mayor información sobre el Pronóstico del Estado del Tiempo, Informes Técnicos Diarios y Comunicados Especiales, e informes de otras áreas temáticas, tales como Hidrología, Deslizamientos de Tierra e Incendios, se sugiere consultar la siguiente dirección electrónica: [www.ideam.gov.co](http://www.ideam.gov.co)

### REGIÓN CARIBE

#### ALERTA ROJA INCENDIOS DE LA COBERTURA VEGETAL

Amenaza **muy alta** de ocurrencia de incendios de la cobertura vegetal en zonas de bosques, cultivos y pastos, localizados en los siguientes municipios y sectores aledaños:

**CESAR:** El Paso, Valledupar y Astrea

#### ALERTA NARANJA NIVELES ALTOS RÍO ATRATO.

El nivel del río Atrato continua registrando un comportamiento de descenso tanto en la parte alta de la cuenca en la estación de Boraudo, como a la altura del municipio de Quibdó. Debido al tránsito de la onda de crecientes, se observan niveles altos a la altura de Vigía del Fuerte, Murindó, Curvaradó, y Riosucio entre las poblaciones más importantes.

#### ALERTA NARANJA INCENDIOS DE LA COBERTURA VEGETAL

Amenaza **alta** de ocurrencia de incendios de la cobertura vegetal en zonas de bosques, cultivos y pastos, localizados en los siguientes municipios y sectores aledaños:

**BOLIVAR:** Zambrano.

#### ALERTA NARANJA PROBABILIDAD DE VENDAVALES

Para esta época del año es muy común la ocurrencia de vendavales por causa del periódico tránsito de ondas tropicales en la Región Caribe, especialmente en zonas de sabana o llanura estos fenómenos atmosféricos pueden alcanzar vientos entre moderados a fuertes que podrían destechar casas, tumbar árboles o postes de energía entre otros daños. El IDEAM recomienda estar muy atentos y tomar las medidas preventivas necesarias.

#### ALERTA AMARILLA NIVELES ALTOS RÍO SAN JORGE

En la noche anterior, el río San Jorge a la altura de la población de Montelíbano en (Córdoba) registro un incremento de niveles que alcanzo valores altos, y debido a que los pronósticos meteorológicos nos indican que las condiciones de lluvias se mantienen, se sugiere estar atentos a nuevos incrementos de nivel tanto en las partes bajas de la población de Montelíbano como en la Apartada.

### REGIÓN ANDINA

#### ALERTA ROJA CONDICIONES SECAS

Para esta época tienden a disminuir las lluvias (temporada seca o de menos lluvias de mitad de año) en el país, situación que ha sido evidente en el Sur de la Región Andina, en sectores de Tolima, Huila, Valle del Cauca, Cauca y Nariño. El IDEAM advierte sobre la alta probabilidad de ocurrencia de incendios forestales en los sectores antes mencionados, además se hace un llamado de atención a las empresas operadoras de acueductos tanto veredales como municipales y al público en general, para que realicen un monitoreo y una planeación constante de las reservas de agua en lo que resta del mes de septiembre.

#### ALERTA ROJA INCENDIOS DE LA COBERTURA VEGETAL

Amenaza **muy alta** de ocurrencia de incendios de la cobertura vegetal en zonas de bosques, cultivos y pastos, localizados en los siguientes municipios y sectores aledaños:

**ANTIOQUIA:** Abejorral

**BOYACÁ:** Cúcuta, Iza, Chita, Susacón, Samacá,

**CAUCA:** Buenos Aires, Caldono, Piendamó, Totoró, Puracé (Coconuco), San Sebastián,

**HUILA:** Colombia, Neiva, Villavieja,

**NARIÑO:** Belén, Buesaco, Chachagüí, Puerres, Cuaspud, Cumbal, El Tablón, Funes, Guachucal, Iles, Imués, La Cruz, Linares, Los Andes (Sotomayor), Nariño, Pasto, Santa Cruz (Guachavés), Túquerres, Yacuanquer.

**NORTE DE SANTANDER:** Cúcuta, San Cayetano, Sardinata.

**TOLIMA:** Alpujarra, Dolores.

#### ALERTA ROJA NIVELES BAJOS RÍO MAGDALENA

A continuación se mencionan los puntos más críticos, sobre los cuales la restricción fluvial será más notoria, en el trayecto entre Puerto Berrio - **Antioquia**- hasta Puerto Wilches - **Santander**.

Kilómetro 606 (sitio Corredor, en Puerto Wilches)

Kilómetros 620 a 627, siendo el punto Bocas de Sogamoso el más afectado y aguas arriba del puente Yondó.

Puerto Ahuyama (aguas abajo de Barrancabermeja) y en el Kilómetro 543 (aguas abajo de Bocas Rosario hasta Sitio Nuevo).

Bocas del Rosario-Sitio Nuevo-Vijagual (Kilómetro 541, aproximadamente).

#### ALERTA NARANJA INCENDIOS DE LA COBERTURA VEGETAL

Amenaza **alta** de ocurrencia de incendios de la cobertura vegetal en zonas de bosques, cultivos y pastos, localizados en los siguientes municipios y sectores aledaños:

**BOYACÁ:** Tunja, Cucaita, Oicatá, Cómbita.

**CAUCA:** Silvia,

**HUILA:** Tello

**NARIÑO:** San Bernardo, Potosí, Córdoba, Colon (Génova),

**QUINDIO:** Salento

**VALLE DEL CAUCA:** Caicedonia, Candelaria, El Cerrito, Zarzal

**Especial atención ameritan, Parque Nacional Natural Cordillera de los Picachos, Parque Nacional Natural Nevado del Huila, Parque Nacional Natural Las Hermosas, Parque Nacional Natural Los Nevados, Parque Nacional Natural Farallones de Cali y Santuario de Flora y Fauna Galeras. Los páramos de Chingaza, Rabanal, Guerrero y Guacheneque, en el departamento de Cundinamarca**

#### ALERTA NARANJA DESLIZAMIENTOS DE TIERRA

Se pronostica amenaza moderada por deslizamientos de tierra en áreas inestables en jurisdicción de los municipios:

**CALDAS:** Samaná.

**ANTIOQUIA:** Alejandría, Concepción, Cocorná, y San Francisco.

#### ALERTA AMARILLA NIVELES BAJOS RÍO CAUCA

Debido a la considerable disminución de las lluvias de la última semana sobre sectores de la cuenca alta, el nivel del río Cauca y los principales afluentes de este sector presentan tendencia de descenso con valores bajos.

Dado que estas son fuentes de abastecimiento para varios municipios (especialmente del norte del departamento del Cauca y en las zonas sur y centro del departamento del Valle del Cauca), el IDEAM mantiene este nivel de alerta ante la disminuciones importantes que se podrían estar presentando en los caudales de dichas fuentes y recomienda a los operadores de los acueductos tomar medidas preventivas y mantener monitoreo continuo sobre el recurso hídrico.

### REGIÓN ORINOQUIA

#### ALERTA NARANJA INCENDIOS DE LA COBERTURA VEGETAL

Amenaza **alta** de ocurrencia de incendios de la cobertura vegetal en zonas de bosques, cultivos y pastos, localizados en los siguientes municipios y sectores aledaños:

**ARAUCA:** Tame.

#### ALERTA NARANJA DESLIZAMIENTOS DE TIERRA

Se pronostica amenaza moderada por deslizamientos de tierra en áreas inestables en jurisdicción de los municipios:

**CUNDINAMARCA:** Guayabetal.

**META:** Restrepo, Acacias y Cubarral

### REGIÓN PÁCIFICA

#### ALERTA NARANJA DESLIZAMIENTOS DE TIERRA

Se pronostica amenaza moderada por deslizamientos de tierra en áreas inestables en jurisdicción de los municipios:

**CHOCO:** Atrato (Yuto), Istmina, Quibdó, Río Quito (Paimadó).

**VALLE DEL CAUCA:** Buenaventura, Calima y Dagua.

## REGIÓN AMAZÓNICA

### ALERTA ROJA INCENDIOS DE LA COBERTURA VEGETAL

Amenaza **muy alta** de ocurrencia de incendios de la cobertura vegetal en zonas de bosques, cultivos y pastos, localizados en los siguientes municipios y sectores aledaños:

**CAQUETÁ:** San Vicente Del Caguán.

### ALERTA NARANJA DESLIZAMIENTOS DE TIERRA

Se pronostica amenaza moderada por deslizamientos de tierra en áreas inestables en jurisdicción de los municipios:

**CAQUETÁ:** Florencia

## MAR CARIBE

### ALERTA NARANJA TIEMPO LLUVIOSO

En amplios sectores del Occidente y Centro del Mar Caribe Colombiano, incluidas zonas localizadas frente las costas de Córdoba, Sucre y Golfo de Urabá, se esperan condiciones de tiempo lluvioso con probabilidad de tormenta eléctrica y rachas de viento, se recomienda a embarcaciones de poco calado consultar con las Capitanías de Puerto antes de zarpar ante inminente tempestad.

## OCÉANO PACÍFICO

### ALERTA AMARILLA TIEMPO LLUVIOSO

En amplios sectores del Centro y Norte de la zona Marítima Nacional, incluida la Isla de Gorgona, se esperan condiciones de tiempo lluvioso con probabilidad de tormenta eléctrica y rachas de viento, se recomienda a pescadores y usuarios de pequeñas embarcaciones consultar con las Capitanías de Puerto antes de zarpar ante inminente tempestad.

### ALERTA AMARILLA: OLEAJE Y VIENTO

En el Sur del Océano Pacífico Colombiano, especialmente en alta mar se prevén condiciones de peligro para la travesía en pequeñas embarcaciones por cuenta del oleaje que variará entre 2.0 - 3.0 metros y el viento que oscilará entre 15 - 20 nudos (18 - 37 km/h) con probabilidad de rachas mayores. Se recomienda a usuarios consultar con las Capitanías de puerto al transitar por el área.

**ALERTA ROJA. PARA TOMAR ACCIÓN** Advierte a los sistemas de prevención y atención de desastres sobre la amenaza que puede ocasionar un fenómeno con efectos adversos sobre la población, el cual requiere la atención inmediata por parte de la población y de los cuerpos de atención y socorro. Se emite una alerta sólo cuando la identificación de un evento extraordinario indique la probabilidad de amenaza inminente y cuando la gravedad del fenómeno implique la movilización de personas y equipos, interrumpiendo el normal desarrollo de sus actividades cotidianas.

**ALERTA NARANJA. PARA PREPARARSE** Indica la presencia de un fenómeno. No implica amenaza inmediata y como tanto es catalogado como un mensaje para informarse y prepararse. El aviso implica vigilancia continua ya que las condiciones son propicias para el desarrollo de un fenómeno, sin que se requiera permanecer alerta.

**ALERTA AMARILLA. PARA INFORMARSE** Es un mensaje oficial por el cual se difunde información. Por lo regular se refiere a eventos observados, reportados o registrados y puede contener algunos elementos de pronóstico a manera de orientación. Por sus características pretéritas y futuras difiere del aviso de la alerta, y por lo general no está encaminado a alertar sino a informar.

**CONDICIONES NORMALES** La información que se suministra se encuentra dentro de los rangos normales.

°C: grados Celsius

m: metros

mm: milímetros

msnm: metros sobre nivel del mar

KPH: kilómetros por hora

GOES: Geostationary Operational Environmental Satellites (Satélite Geoestacionario Operacional Ambiental).

GOES-13 es el designado GOES-Este, localizado en 75° W sobre el ecuador geográfico.

PNN: Parque Nacional Natural

SFF: Santuario de Fauna y Flora

Ricardo Lozano Picón, Director General  
Julián Corrales, Jefe Oficina de Pronósticos y Alertas  
Juan Francisco Alameda, Coordinador de Alertas Ambientales  
\*\*\*\*\*

Profesionales en turno:  
Daniel USECHE, Juan Camilo PEREZ, Leidy RODRIGUEZ, Oscar MARTINEZ, Vicente PEÑA, Gloria ARANGO y Mauricio TORRES.

Internet: <http://www.ideam.gov.co>  
Correo electrónico [servicio@ideam.gov.co](mailto:servicio@ideam.gov.co) \* [alertasideam@ideam.gov.co](mailto:alertasideam@ideam.gov.co)  
Carrera 10 N° 20 - 30 \*\* Piso 9, Bogotá, D.C.  
Teléfono: 3421586.