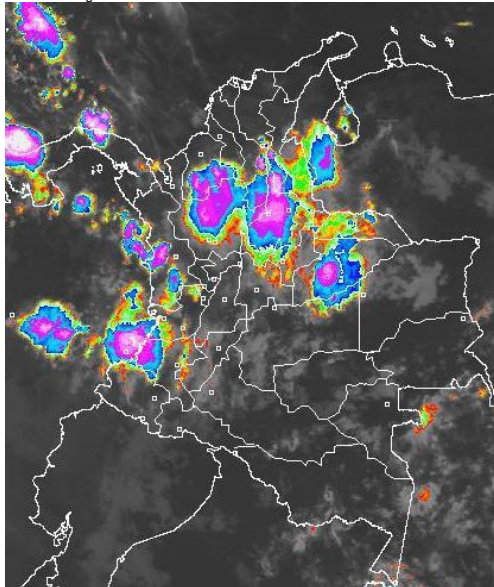


## CONDICIONES HIDROMETEOROLÓGICAS ACTUALES

Durante las primeras horas de día, en el territorio colombiano las lluvias se concentraron en sectores del Norte de la Región Andina, Sur de la Caribe y Occidente de la Orinoquia. Asimismo, prevalecerán durante el día de hoy las condiciones de tiempo seco en el Sur de la Región Andina. **ALERTA ROJA** por incendios de la cobertura vegetal en algunos sectores las regiones Andina, Caribe, Orinoquia y Piedemonte amazónico. **ALERTA NARANJA** por amenaza de deslizamientos de tierra en el eje cafetero. **ALERTA NARANJA** En el río Atrato por incrementos súbitos de nivel que se han registrado en los últimos días a la altura de Quibdó.

### IMAGEN SATELITAL

Imagen GOES-13 \* 2 de octubre de 2012 \* Hora 8:00 a. m. HLC



### PRONÓSTICO CONDICIONES METEOROLÓGICAS ESPECIALES

| ÁREA DEL VOLCÁN CERRO MACHÍN (coordenadas: 4.80 - 75.62)  |           |           |         |
|---|-----------|-----------|---------|
| Cielo entre parcialmente nublado y nublado, se esperan lluvias ligeras finalizando la tarde.                                    |           |           |         |
| Servicio Geológico Colombiano lo reporta en <b>NIVEL AMARILLO (III): CAMBIOS EN EL COMPORTAMIENTO DE LA ACTIVIDAD VOLCÁNICA</b> |           |           |         |
| ELEVACIÓN (pies)  | DIRECCIÓN | VELOCIDAD |         |
|   |           | NUDOS     | KPH     |
| 10,000  | SURESTE   | 5 - 10    | 9 - 18  |
| 18,000  | ESTE      | 15 - 20   | 28 - 37 |
| 24,000  | ESTE      | 10 - 15   | 18 - 28 |
| 30,000  | NORESTE   | 10 - 15   | 18 - 28 |
| ÁREA DEL VOLCÁN NEVADO DEL HUILA (coordenadas: 2.92 - 76.05)  |           |           |         |
| Cielo parcialmente nublado durante la jornada.  |           |           |         |
| Servicio Geológico Colombiano lo reporta en <b>NIVEL AMARILLO (III): CAMBIOS EN EL COMPORTAMIENTO DE LA ACTIVIDAD VOLCÁNICA</b> |           |           |         |
| ELEVACIÓN (pies)  | DIRECCIÓN | VELOCIDAD |         |
|   |           | NUDOS     | KPH     |
| 10,000  | ESTE      | 5 - 10    | 9 - 18  |
| 18,000  | ESTE      | 10 - 15   | 18 - 28 |
| 24,000  | ESTE      | 10 - 15   | 18 - 28 |
| 30,000  | NORTE     | 15 - 20   | 28 - 37 |
| ÁREA DEL VOLCÁN GALERAS (coordenadas: 1.55 - 77.37)   |           |           |         |
| Se estima cielo parcialmente nublado y predominio de tiempo seco.   |           |           |         |
| Servicio Geológico Colombiano lo reporta en <b>NIVEL AMARILLO (III): CAMBIOS EN EL COMPORTAMIENTO DE LA ACTIVIDAD VOLCÁNICA</b> |           |           |         |
| ELEVACIÓN (pies)  | DIRECCIÓN | VELOCIDAD |         |
|   |           | NUDOS     | KPH     |
| 10,000  | ESTE      | 5 - 10    | 9 - 18  |
| 18,000  | ESTE      | 20 - 25   | 37 - 46 |
| 24,000  | ESTE      | 10 - 15   | 18 - 28 |
| 30,000  | NORTE     | 20        | 37      |
| ÁREA DEL VOLCÁN DEL RUIZ (coordenadas: 4.89 - 75.32)  |           |           |         |
| Cielo entre parcialmente nublado y nublado se esperan lluvias ligeras al finalizar la tarde.                                    |           |           |         |
| Servicio Geológico Colombiano lo reporta en <b>NIVEL AMARILLO (III): CAMBIOS EN EL COMPORTAMIENTO DE LA ACTIVIDAD VOLCÁNICA</b> |           |           |         |
| ELEVACIÓN (pies)  | DIRECCIÓN | VELOCIDAD |         |
|   |           | NUDOS     | KPH     |
| 10,000  | SURESTE   | 5 - 10    | 9 - 18  |
| 18,000  | ESTE      | 15 - 20   | 28 - 37 |
| 24,000  | NORESTE   | 10 - 15   | 18 - 28 |
| 30,000  | NORTE     | 10 - 15   | 18 - 28 |

### MÁS DESTACADO

**ALERTA ROJA. PARA TOMAR ACCIÓN** **ALERTA NARANJA. PARA PREPARARSE** **ALERTA AMARILLA. PARA INFORMARSE**

- Las precipitaciones se concentraron principalmente al norte de la región Andina y el piedemonte llanero, alcanzando el mayor volumen de precipitación el municipio de Sabanalarga (Casanare) con 87.0 mm.
- ALERTA ROJA** por niveles bajos para el río Magdalena en el tramo comprendido entre Puerto Berrio (Antioquia) y Puerto Wilches (Santander).
- ALERTA ROJA** por condiciones secas en los departamentos de: Huila, Tolima, Valle del Cauca, Cauca, Boyacá, Cundinamarca, Norte de Santander y Nariño. De acuerdo con el pronóstico para los próximos días se espera prevalezca el tiempo seco en estos departamentos, inclusive son posibles reducciones en la cantidad de agua de algunas fuentes de captación de acueductos. Además en sectores de Nariño y Cauca, no se descartan descensos significativos de las temperaturas del aire en horas de las madrugadas, se recomienda a los habitantes de los altiplanos estar atentos a la evolución del fenómeno.
- ALERTA ROJA** por amenaza muy alta de incendios de la cobertura vegetal en algunos sectores de las regiones Andina, Caribe, Orinoquia y Amazónica.
- ALERTA NARANJA** Por incrementos súbitos que se han registrado en los últimos días en el río Atrato a la altura de la ciudad de Quibdó, estos incrementos han alcanzado valores cercanos a cotas críticas de inundación.
- ALERTA NARANJA** por vendavales en varios sectores de las regiones Caribe, Pacífica y Andina, especialmente en zonas de sabana y de montaña, debido al tránsito de ondas tropicales, normales para esta época del año.
- Los habitantes, especialmente de zonas de montaña de la Región Andina, incluida la Sabana de Bogotá continuarán experimentando durante los próximos días del mes de septiembre una sensación térmica fría por causa de la moderada velocidad del viento prevista.

### TEMPERATURAS MÁXIMAS

A continuación se relacionan los municipios donde se presentaron temperaturas iguales o superiores a 35.0°C:

| DEPARTAMENTO       | MUNICIPIOS   |
|--------------------|--|
| ANTIOQUIA          | Valparaiso (36.0°C)  |
| BOLIVAR            | María La Baja (35.0°C)   |
| CESAR              | Valledupar (36.9°C), Agustín Codazzi (35.4°C)  |
| CUNDINAMARCA       | Villeta (35.2°C)   |
| HUILA              | Villavieja (37.8°C), Baraya (36.4°C), Campoalegré (36.4°C), Neiva (36.0°C), Palermo (35.2°C)                                       |
| LA GUAJIRA         | Uribá (37.2°C), Urumita (36.2°C), Riohacha (36.0°C), Hatonuevo (35.0°C)  |
| NORTE DE SANTANDER | Sardinata (37.4°C), Cúcuta (37.0°C)  |
| SANTANDER          | Capitanejo (35.4°C)  |
| TOLIMA             | Ambalema (37.6°C), Flandes (37.6°C), Saldaña (37.6°C), Prado (36.8°C), Armero (36.8°C), Valle De San Juan (35.4°C), Ataco (35.2°C) |

### TEMPERATURAS MÍNIMAS

A continuación se relacionan los municipios donde se presentaron temperaturas inferiores a 10°C:

| DEPARTAMENTO | MUNICIPIOS  |
|--------------|---|
| ANTIOQUIA    | Santa Rosa de Osos (5.2°C)  |
| BOGOTÁ D.C   | Aeropuerto El Dorado (6.9°C)  |
| BOYACÁ       | Tunja (6.6°C), Duitama (2.4°C)  |
| CAUCA        | Totoró (3.6°C)  |
| CUNDINAMARCA | Tenjo (8.2°C), Madrid (5.2°C), Mosquera (°C), Subachoque (5.8°C), Zipaquirá (°C), Chocontá (°C) |
| NARIÑO       | Ipiales (2.4°C), Túquerres (5.4°C)  |
| SANTANDER    | Tona (6.0°C)  |

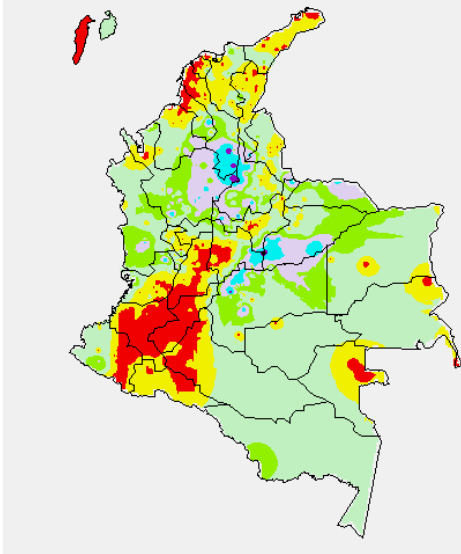
## PRECIPITACIONES

A continuación se relacionan los municipios donde en las últimas 24 horas se registraron precipitaciones iguales o superiores a 30.0 mm:

| DEPARTAMENTO    | MUNICIPIOS  |
|-----------------|---|
| ANTIOQUIA       | Yondó (62.0), Venecia (39.9), Puerto Berrío (37.9)                                      |
| BOLIVAR         | Simití (62.0), San Pablo (51.0)   |
| CASANARE        | Sabalarga (87.0), Orocué (32.0)   |
| CUNDINAMARCA    | Ubalá (48.0), Medina (30.0)   |
| META            | Lejanías (65.0), Guamal (54.0), Villavicencio (44.5), Restrepo (30.0), Cubarral (30.0), |
| SANTANDER       | Barrancabermeja (57.7), Sabana De Torres (45.9), Sucre (45.0), Chima (31.0)             |
| SUCRE           | Sucre (32.0)  |
| VALLE DEL CAUCA | La Unión (40.7)   |

## MAPA DE PRECIPITACIÓN DIARIA

Desde las 7:00 a.m. del lunes 01 de octubre hasta las 7:00 a.m. del lunes 2 de octubre de 2012.



|                |                |                |               |
|----------------|----------------|----------------|---------------|
| 0.0 mm         | 0.1 a 1.0 mm   | 1.1 a 5.0 mm   | 5.1 a 10.0 mm |
| 10.1 a 20.0 mm | 20.1 a 40.0 mm | 40.1 a 60.0 mm | > de 60.1 mm  |

## ESTADO DE LOS EMBALSES

A continuación se relacionan los volúmenes útiles diarios (expresados en porcentaje) de reservas de algunos embalses de acuerdo con información consultada en XM:

| EMBALSE         | DEPARTAMENTO    | VOLUMEN ÚTIL DIARIO (%) |
|-----------------|-----------------|-------------------------|
| MIEL I          | Caldas          | 24.35                   |
| MIRAFLORES      | Antioquia       | 78.72                   |
| EL PEÑOL        | Antioquia       | 84.54                   |
| PLAYAS          | Antioquia       | 113.09                  |
| PORCE II        | Antioquia       | 19.14                   |
| PORCE III       | Antioquia       | 21.30                   |
| PUNCHINÁ        | Antioquia       | 46.01                   |
| RIOGRANDE 2     | Antioquia       | 52.54                   |
| SAN LORENZO     | Antioquia       | 77.21                   |
| TRONERAS        | Antioquia       | 1.10                    |
| URRÁ I          | Córdoba         | 77.56                   |
| AGREGADO BOGOTÁ | Cundinamarca    | 82.29                   |
| BETANIA         | Huila           | 85.35                   |
| MUÑA            | Cundinamarca    | 56.36                   |
| PRADO           | Tolima          | 28.45                   |
| CHUZA           | Cundinamarca    | 86.17                   |
| ESMERALDA       | Boyacá          | 96.66                   |
| GUAVIO          | Cundinamarca    | 91.21                   |
| ALTO ANCHICAYÁ  | Valle del Cauca | 2.62                    |
| CALIMA 1        | Valle del Cauca | 66.85                   |
| SALVAJINA       | Cauca           | 17.55                   |
| NEUSA           | Cundinamarca    | 72.63                   |
| SISGA           | Cundinamarca    | 85.05                   |
| TOMINÉ          | Cundinamarca    | 83.63                   |

## PRONÓSTICO METEOROLÓGICO

| REGIÓN   | PRONÓSTICO   |
|--|--|
| SABANA DE BOGOTÁ   | <p><b>Martes:</b> Durante las primeras horas del día, se prevé cielo entre parcialmente nublado y nublado, con predominio de tiempo seco. Durante la tarde y noche cielo parcialmente nublado con intervalos de sol durante la tarde. No se descarta la presencia de lluvias ligeras finalizando la tarde en sectores de los cerros orientales.</p> <p><b>Miércoles:</b> En horas de la madrugada y de la mañana se espera nubosidad variada con lloviznas dispersas hacia el Oriente de la Sabana. En la tarde y noche se estiman precipitaciones, especialmente en el Norte de la Ciudad y en el Noroccidente de la Sabana.</p>  |
| ANDINA   | <p><b>Martes:</b> En la madrugada y en la mañana las lluvias se concentrarán en el Centro y Norte de la Región; lluvias moderadas a fuertes se esperan en los Santanderes, y Antioquia; lluvias menos intensas en Eje Cafetero, Cundinamarca, Valle del Cauca y Tolima. En las horas de la tarde es posible se fortalezca la nubosidad con lluvias moderadas en Antioquia, Eje Cafetero, los Santanderes y sectores de Boyacá; lluvias menos intensas en sectores de Cundinamarca y Norte de Tolima y en zonas de montaña de Valle y Cauca.</p> <p><b>Miércoles:</b> Durante la jornada se esperan condiciones de cielo entre parcialmente nublado y mayormente nublado con lluvias de ligeras a moderadas en horas de la tarde y noche sobre sectores de Antioquia, Eje Cafetero, los Santanderes, Valle del Cauca, Cauca, Nariño, Cundinamarca y Boyacá.</p> |
| CARIBE   | <p><b>Martes:</b> Durante las primeras horas del día se estima cielo de ligeramente nublado a parcialmente nublado con precipitaciones en el Sur y Oriente de la Región, en los departamentos de Córdoba, Bolívar y Cesar. Durante la tarde y noche aumento de nubosidad con lluvias entre moderadas y fuertes en sectores de los departamentos de Córdoba, Sucre, Bolívar, Magdalena y Cesar.</p> <p><b>Miércoles:</b> Cielo entre ligeramente nublado y parcialmente nublado. Se estiman lluvias de ligeras a moderadas especialmente en Córdoba, Sur de Bolívar, y sectores de Cesar; esta actividad puede manifestarse en la tarde y noche.</p>  |
| ARCHIPIÉLAGO DE SAN ANDRÉS, PROVIDENCIA Y SANTA CATALINA | <p><b>Martes:</b> En la mañana cielo entre parcialmente nublado y nublado, con presencia de lluvias moderadas. En la tarde nubosidad variable sin descartar lluvias entre ligeras a moderadas.</p> <p><b>Miércoles:</b> En la mañana cielo parcialmente nublado con condiciones de tiempo seco, En horas de la tarde y noche se prevén lluvias entre ligeras a moderadas.</p>  |
| MAR CARIBE   | <p><b>Martes:</b> Durante la mañana, se estima cielo parcialmente nublado con lluvias ligeras Mar adentro en amplios sectores de la zona. Durante la tarde y noche nubosidad variable con lluvias en sectores del Mar Caribe occidental especialmente.</p> <p><b>Miércoles:</b> Cielo parcialmente cubierto con predominio de tiempo seco, salvo en algunos sectores del Centro y Occidente del Caribe colombiano, incluido el Archipiélago de San Andrés y Providencia donde son previstas lluvias de variada intensidad.</p>   |
| PACÍFICA   | <p><b>Martes:</b> Durante las primeras horas del día, se prevé lluvias moderadas en sectores de Chocó y en el litoral del Valle y Cauca. El resto de la jornada contará con cielo parcialmente nublado y lluvias dispersas en Chocó.</p> <p><b>Miércoles:</b> En gran parte de la Región se espera abundante nubosidad especialmente en horas de la tarde y de la noche con precipitaciones entre moderadas a fuertes en Chocó y litoral del Valle del Cauca; en Cauca y Nariño lluvias de ligeras a moderadas.</p>  |
| INSULAR PACÍFICA   | <p><b>Martes:</b> En Malpelo se advierten condiciones secas con cielo parcialmente cubierto. En Gorgona son estimadas precipitaciones de ligeras a moderadas especialmente en horas de la madrugada, mañana.</p> <p><b>Miércoles:</b> Nubosidad variable con lluvias entre ligeras y moderadas, especialmente en horas de la madrugada, mañana en Gorgona.</p>   |
| OCÉANO PACÍFICO  | <p><b>Martes:</b> Cielo parcialmente nublado con predominio de tiempo seco en la mañana, exceptuando el litoral Centro y Sur donde se prevén lluvias intensas. En la tarde y noche se esperan precipitaciones de variada intensidad en el Norte y Centro de la zona las más fuertes cerca al litoral.</p> <p><b>Miércoles:</b> Cielo entre parcialmente cubierto y cubierto con precipitaciones de variada intensidad en sectores del Centro y Norte de la zona marítima colombiana, en el Sur son pronosticadas lloviznas dispersas por la mañana.</p>  |
| ORINOQUIA  | <p><b>Martes:</b> Durante las primeras horas del día se estima cielo mayormente cubierto con precipitaciones de ligeras a moderadas en el piedemonte del departamento de Meta y de Arauca; moderadas dispersas en Casanare. En la tarde y noche se estima aumente la nubosidad especialmente en el Oriente de la Región y deje precipitaciones de ligeras a moderadas en Vichada, Meta y zonas de piedemonte.</p> <p><b>Miércoles:</b> En el transcurso de la tarde y de la noche se advierten precipitaciones de ligeras a moderadas en Vichada, Arauca y en el Oriente del Meta.</p>   |
| AMAZONICA  | <p><b>Martes:</b> En la mañana cielo parcialmente nublado con predominio de tiempo seco. En horas de la tarde y noche es posible se presenten precipitaciones ligeras en Guainía, Guaviare, Vaupés y Caquetá.</p> <p><b>Miércoles:</b> Condiciones de cielo entre parcialmente nublado y mayormente nublado en toda la región, especialmente en horas de la tarde y de la noche en donde se prevén lluvias de variada intensidad sobre sectores de Guainía, Vaupés y Amazonas.</p>   |

## ALERTAS VIGENTES

Para mayor información sobre el Pronóstico del Estado del Tiempo, Informes Técnicos Diarios y Comunicados Especiales, e informes de otras áreas temáticas, tales como Hidrología, Deslizamientos de Tierra e Incendios, se sugiere consultar la siguiente dirección electrónica: [www.ideam.gov.co](http://www.ideam.gov.co)

### REGIÓN CARIBE

#### ALERTA ROJA INCENDIOS DE LA COBERTURA VEGETAL

Amenaza **muy alta** de ocurrencia de incendios de la cobertura vegetal en zonas de bosques, cultivos y pastos, localizados en los siguientes municipios y sectores aledaños:

**CESAR:** Pueblo Bello, Valledupar.  
**LA GUAJIRA:** Urumita, Villanueva.

#### ALERTA NARANJA INCENDIOS DE LA COBERTURA VEGETAL

Amenaza **alta** de ocurrencia de incendios de la cobertura vegetal en zonas de bosques, cultivos y pastos, localizados en los siguientes municipios y sectores aledaños:

**BOLIVAR:** Zambrano.  
**CESAR:** El Paso.

#### ALERTA NARANJA PROBABILIDAD DE VENDAVALES

Para esta época del año es muy común la ocurrencia de vendavales por causa del periódico tránsito de ondas tropicales en la Región Caribe, especialmente en zonas de sabana o llanura estos fenómenos atmosféricos pueden alcanzar vientos entre moderados a fuertes que podrían destrechar casas, tumbar árboles o postes de energía entre otros daños. El IDEAM recomienda estar muy atentos y tomar las medidas preventivas necesarias.

### REGIÓN ANDINA

#### ALERTA ROJA CONDICIONES SECAS

Para esta época tienden a disminuir las lluvias (temporada seca o de menos lluvias de mitad de año) en el país, situación que ha sido evidente en el Sur de la Región Andina, en sectores de Tolima, Huila, Valle del Cauca, Cauca y Nariño. El IDEAM advierte sobre la alta probabilidad de ocurrencia de incendios forestales en los sectores antes mencionados, además se hace un llamado de atención a las empresas operadoras de acueductos tanto veredales como municipales y al público en general, para que realicen un monitoreo y una planeación constante de las reservas de agua en lo que resta del mes de septiembre.

#### ALERTA ROJA INCENDIOS DE LA COBERTURA VEGETAL

Amenaza **muy alta** de ocurrencia de incendios de la cobertura vegetal en zonas de bosques, cultivos y pastos, localizados en los siguientes municipios y sectores aledaños:

**ANTIOQUIA:** Abejorral, Fredonia.  
**BOYACÁ:** Chita, Cuitiva, Iza, Susacón.  
**CAUCA:** Bolívar, Buenos Aires, Piendamó, Popayán, Puracé (Coconuco), San Sebastián, Silvia, Totoró.  
**HUILA:** Colombia, Neiva, Tello, Villavieja.  
**NARIÑO:** Albán (San José), Aldana, Belén, Buesaco, Chachagüí, Colón (Génova), Contadero, Córdoba, Cuaspud (Carlosama), Cumbal, El Peñol, El Tablón, El Tambo, Funes, Guachucal, Gualmatán, Iles, Imués, Ipiales, La Cruz, Linares, Los Andes (Sotomayor), Nariño, Ospina, Pasto, Puerres, Pupiales, San Bernardo, Santa Cruz (Guachavés), Tangua, Túquerres, Yacuanquer.  
**NORTE DE SANTANDER:** Cúcuta, San Cayetano, Sardinata.  
**QUINDIO:** Salento.  
**TOLIMA:** Alpujarra, Dolores.

**Especial atención ameritan, Parque Nacional Natural Puracé, Parque Nacional Natural Las Hermosas, el Santuario de Flora y Fauna Galeras y el Santuario de Flora y Fauna Iguaque.**

#### ALERTA ROJA NIVELES BAJOS EN EL RIO MAGDALENA

A continuación se mencionan los puntos más críticos, sobre los cuales la restricción fluvial será más notoria, en el trayecto entre Puerto Berrio (**Antioquia**) hasta Puerto Wilches (**Santander**).

Kilómetro 606 (sitio Corredor, en Puerto Wilches)  
Kilómetros 620 a 627, siendo el punto Bocas de Sogamoso el más afectado y aguas arriba del puente Yondó.  
Puerto Ahuyama (aguas abajo de Barrancabermeja) y en el Kilómetro 543 (aguas abajo de Bocas Rosario hasta Sitio Nuevo).  
Bocas del Rosario-Sitio Nuevo-Vijagual (Kilómetro 541, aproximadamente).

#### ALERTA NARANJA INCENDIOS DE LA COBERTURA VEGETAL

Amenaza **alta** de ocurrencia de incendios de la cobertura vegetal en zonas de bosques, cultivos y pastos, localizados en los siguientes municipios y sectores aledaños:

**BOYACÁ:** Pajarito.  
**CAUCA:** Caldono.  
**NARIÑO:** Potosí, San Pablo.  
**NORTE DE SANTANDER:** Los Patios.

#### ALERTA NARANJA DESLIZAMIENTOS DE TIERRA

Se pronostica amenaza moderada por deslizamientos de tierra en áreas inestables en jurisdicción de los municipios:

**CALDAS:** Samaná.

#### ALERTA AMARILLA NIVELES BAJOS EN LA PARTE ALTA DE LA CUENCA DEL RIO CAUCA

Debido a la considerable disminución de las lluvias en los últimos días sobre sectores de la cuenca alta, el nivel del río Cauca y los principales afluentes de este sector presentan tendencia de descenso con valores bajos. Dado que estas son fuentes de abastecimiento para varios municipios (especialmente del norte del departamento del Cauca y en las zonas sur y centro del departamento del Valle del Cauca), el IDEAM mantiene este nivel de alerta ante la disminuciones importantes que se podrían estar presentando en los caudales de dichas fuentes y recomienda a los operadores de los acueductos tomar medidas preventivas y mantener monitoreo continuo sobre el recurso hídrico.

### REGIÓN ORINOQUIA

#### ALERTA NARANJA INCENDIOS DE LA COBERTURA VEGETAL

Amenaza **alta** de ocurrencia de incendios de la cobertura vegetal en zonas de bosques, cultivos y pastos, localizados en los siguientes municipios y sectores aledaños:

**META:** Uribe.

### REGIÓN PÁCIFICA

#### ALERTA NARANJA NIVELES ALTOS EN EL RIO ATRATO.

Debido a las intensas lluvias en la parte alta de la cuenca del río Atrato que se han registrado en los últimos días, se han presentado incrementos súbitos importantes en los niveles del río Atrato a la altura de las poblaciones de Boraudo y Quibdó con valores cercanos a cotas críticas de inundación que podrían causar algunas afectaciones en zonas bajas de estas poblaciones; también se esperan ascensos de nivel en las poblaciones ribereñas aguas debajo de Quibdó como son: Tagachí, Vigía del Fuerte, Napiquí, San Alejandro, Opogadó, Murindó, Vigía de Curvaradó, Curvaradó, Domingodó y Riosucio entre las principales.

#### ALERTA NARANJA DESLIZAMIENTOS DE TIERRA

Se pronostica amenaza moderada por deslizamientos de tierra en áreas inestables en jurisdicción de los municipios:

**CHOCO:** Atrato (Yuto), Istmina, Quibdó, Río Quito (Paimadó).  
**VALLE DEL CAUCA:** Buenaventura, Calima y Dagua.

### REGIÓN AMAZÓNICA

#### ALERTA ROJA INCENDIOS DE LA COBERTURA VEGETAL

Amenaza **muy alta** de ocurrencia de incendios de la cobertura vegetal en zonas de bosques, cultivos y pastos, localizados en los siguientes municipios y sectores aledaños:

**CAQUETÁ:** San Vicente Del Caguán.

## MAR CARIBE

### ALERTA AMARILLA TIEMPO LLUVIOSO

Sobre amplios sectores del Occidente del Mar Caribe Colombiano, incluido el Archipiélago de San Andrés y Providencia y en cercanías a las costas de Córdoba, Sucre y en el Golfo de Urabá. Se esperan condiciones de tiempo lluvioso con probabilidad de tormenta eléctrica y rachas de viento, especialmente durante las horas de la tarde, noche y madrugada del día de mañana. Por esta razón, se recomienda a los habitantes costeros estar atentos a la evolución de este fenómeno y a los usuarios de pequeñas embarcaciones consultar con las Capitanías de Puerto antes de zarpar ante inminente tempestad.

### ALERTA AMARILLA: OLEAJE Y VIENTO

En amplios sectores del mar Caribe colombiano, se prevén condiciones de peligro para la travesía de pequeñas embarcaciones por cuenta del oleaje que variará entre 2.0 y 3.0 metros y el viento que oscilará entre 20- 30 nudos (37 - 56 km/h) con probabilidad de rachas mayores, por lo cual se recomienda a los usuarios consultar con las Capitanías de puerto al transitar por el área.

## OCÉANO PACÍFICO

### ALERTA AMARILLA: OLEAJE Y VIENTO

En amplios sectores del Sur del Océano Pacífico Colombiano, especialmente en alta mar se prevén condiciones de peligro para la travesía en pequeñas embarcaciones por cuenta del oleaje que variará entre 2.0 - 3.0 metros y el viento que oscilará entre 15 - 20 nudos (28 - 37 km/h) con probabilidad de rachas mayores. Se recomienda a usuarios consultar con las Capitanías de puerto al transitar por el área.

### ALERTA AMARILLA TIEMPO LLUVIOSO

En el Sur del Pacífico colombiano incluido el litoral, se prevén condiciones de tiempo lluvioso con probabilidad de tormenta eléctrica y rachas de viento. Por esta razón se recomienda a pescadores y usuarios de pequeñas embarcaciones consultar con las Capitanías de Puerto antes de zarpar ante inminente tempestad.

### ALERTA AMARILLA PLEAMARES

Hasta el próximo 5 de Octubre en el litoral Pacífico colombiano, se presentará una de las pleamares más significativas del mes. Por esta razón se recomienda a los habitantes costeros estar atentos a la evolución de este fenómeno.

**ALERTA ROJA. PARA TOMAR ACCIÓN** Advierte a los sistemas de prevención y atención de desastres sobre la amenaza que puede ocasionar un fenómeno con efectos adversos sobre la población, el cual requiere la atención inmediata por parte de la población y de los cuerpos de atención y socorro. Se emite una alerta sólo cuando la identificación de un evento extraordinario indique la probabilidad de amenaza inminente y cuando la gravedad del fenómeno implique la movilización de personas y equipos, interrumpiendo el normal desarrollo de sus actividades cotidianas.

**ALERTA NARANJA. PARA PREPARARSE** Indica la presencia de un fenómeno. No implica amenaza inmediata y como tanto es catalogado como un mensaje para informarse y prepararse. El aviso implica vigilancia continua ya que las condiciones son propicias para el desarrollo de un fenómeno, sin que se requiera permanecer alerta.

**ALERTA AMARILLA. PARA INFORMARSE** Es un mensaje oficial por el cual se difunde información. Por lo regular se refiere a eventos observados, reportados o registrados y puede contener algunos elementos de pronóstico a manera de orientación. Por sus características pretéritas y futuras difiere del aviso y de la alerta, y por lo general no está encaminado a alertar sino a informar.

**CONDICIONES NORMALES** La información que se suministra se encuentra dentro de los rangos normales.

°C: grados Celsius

m: metros

mm: milímetros

msnm: metros sobre nivel del mar

KPH: kilómetros por hora

GOES: Geostationary Operational Environmental Satellites (Satélite Geostacionario Operacional Ambiental).

GOES-13 es el designado GOES-Este, localizado en 75° W sobre el ecuador geográfico.

PNN: Parque Nacional Natural

SFF: Santuario de Fauna y Flora

Ricardo Lozano Picón, Director General  
Julían Corrales, Jefe Oficina de Pronósticos y Alertas  
Juan Francisco Alameda, Coordinador de Alertas Ambientales  
\*\*\*\*\*

Profesionales en turno:  
Claudia TORRES, Julie TOBON, Diego SUAREZ, Freddy GARRIDO, Eliana RINCON, Paola BARBOSA y Mauricio TORRES.

Internet: <http://www.ideam.gov.co>  
Correo electrónico [servicio@ideam.gov.co](mailto:servicio@ideam.gov.co) \* [alertasideam@ideam.gov.co](mailto:alertasideam@ideam.gov.co)  
Carrera 10 N° 20 - 30 \*\* Piso 9, Bogotá, D.C.  
Teléfono: 3421586.