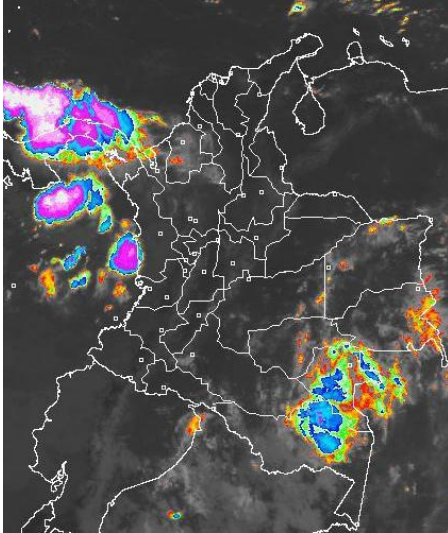


CONDICIONES HIDROMETEOROLÓGICAS ACTUALES

Para el día de hoy se prevé que las precipitaciones más importantes se registren en la Región Pacífica, Suroccidente de la Región Caribe y llluvias dispersas especialmente en la Amazonía y Orinoquía. Por el contrario el Sur de la Región Andina se mantendrán las condiciones de tiempo seco. **ALERTA ROJA** por incendios de la cobertura vegetal en algunos sectores las regiones Andina, Caribe, Orinoquía y Piedemonte amazónico. **ALERTA NARANJA** En el río Atrato por incrementos súbitos de nivel que se han registrado en los últimos días a la altura de Quibdó.

IMAGEN SATELITAL

Imagen GOES-13 * 3 de octubre de 2012 * Hora 8:00 a. m. HLC



PRONÓSTICO CONDICIONES METEOROLÓGICAS ESPECIALES

ÁREA DEL VOLCÁN CERRO MACHÍN (coordenadas: 4.80 - 75.62)

A lo largo de la jornada se estiman condiciones de cielo parcialmente nublado y predominio de tiempo seco; no se descartan precipitaciones ligeras hacia las horas de la noche.

Servicio Geológico Colombiano lo reporta en **NIVEL AMARILLO (III): CAMBIOS EN EL COMPORTAMIENTO DE LA ACTIVIDAD VOLCÁNICA**

ELEVACIÓN (pies)	DIRECCIÓN	VELOCIDAD	
		NUDOS	KPH
10,000	SURESTE	5 - 10	9 - 18
18,000	SURESTE	15 - 20	28 - 37
24,000	SURESTE	15 - 20	28 - 37
30,000	SURESTE	15 - 20	28 - 37

ÁREA DEL VOLCÁN NEVADO DEL HUILA (coordenadas: 2.92 - 76.05)

Cielo parcialmente nublado durante la jornada; no se descartan precipitaciones ligeras hacia las horas de la noche.

Servicio Geológico Colombiano lo reporta en **NIVEL AMARILLO (III): CAMBIOS EN EL COMPORTAMIENTO DE LA ACTIVIDAD VOLCÁNICA**

ELEVACIÓN (pies)	DIRECCIÓN	VELOCIDAD	
		NUDOS	KPH
10,000	SURESTE	5 - 10	9 - 18
18,000	SURESTE	10 - 15	18 - 28
24,000	SURESTE	15 - 20	28 - 37
30,000	ESTE	15 - 20	28 - 37

ÁREA DEL VOLCÁN GALERAS (coordenadas: 1.55 - 77.37)

Se estima cielo parcialmente nublado y predominio de tiempo seco; no se descartan precipitaciones ligeras hacia las horas de la noche.

Servicio Geológico Colombiano lo reporta en **NIVEL AMARILLO (III): CAMBIOS EN EL COMPORTAMIENTO DE LA ACTIVIDAD VOLCÁNICA**

ELEVACIÓN (pies)	DIRECCIÓN	VELOCIDAD	
		NUDOS	KPH
10,000	ESTE	5 - 10	9 - 18
18,000	SURESTE	15 - 20	28 - 37
24,000	SURESTE	15 - 20	28 - 37
30,000	ESTE	15 - 20	28 - 37

ÁREA DEL VOLCÁN DEL RUIZ (coordenadas: 4.89 - 75.32)

Cielo parcialmente nublado a lo largo de la jornada y predominio de tiempo seco; no se descartan precipitaciones ligeras hacia las horas de la noche.

Servicio Geológico Colombiano lo reporta en **NIVEL AMARILLO (III): CAMBIOS EN EL COMPORTAMIENTO DE LA ACTIVIDAD VOLCÁNICA**

ELEVACIÓN (pies)	DIRECCIÓN	VELOCIDAD	
		NUDOS	KPH
10,000	SURESTE	5 - 10	9 - 18
18,000	SURESTE	15 - 20	28 - 37
24,000	SURESTE	15 - 20	28 - 37
30,000	SURESTE	10 - 15	18 - 28

MÁS DESTACADO

ALERTA ROJA. PARA TOMAR ACCIÓN **ALERTA NARANJA. PARA PREPARARSE** **ALERTA AMARILLA. PARA INFORMARSE**

- Las precipitaciones se concentraron principalmente al norte de la región Andina y el piedemonte llanero, alcanzando el mayor volumen de precipitación el municipio de El Tambo (Cauca) con 60.0 mm.
- ALERTA ROJA** por niveles bajos que restringen la navegabilidad de barcos de gran calado para el río Magdalena en el tramo comprendido entre Puerto Berrio (Antioquia) y La Gloria (Cesar).
- ALERTA ROJA** por condiciones secas en los departamentos de: Huila, Tolima, Valle del Cauca, Cauca, Boyacá, Cundinamarca, Norte de Santander y Nariño. De acuerdo con el pronóstico para los próximos días se espera prevalezca el tiempo seco en estos departamentos, inclusive son posibles reducciones en la cantidad de agua de algunas fuentes de captación de acueductos. Además en sectores de Nariño y Cauca, no se descartan descensos significativos de las temperaturas del aire en horas de las madrugadas, se recomienda a los habitantes de los altiplanos estar atentos a la evolución del fenómeno.
- ALERTA ROJA** por amenaza muy alta de incendios de la cobertura vegetal en algunos sectores de las regiones Andina, Caribe, Orinoquía y Amazónica.
- ALERTA NARANJA** por incrementos súbitos que se han registrado en los últimos días en el río Atrato a la altura de la ciudad de Quibdó, estos incrementos han alcanzado valores cercanos a cotas críticas de inundación.
- ALERTA NARANJA** por vendavales en varios sectores de las regiones Caribe, Pacífica y Andina, especialmente en zonas de sabana y de montaña, debido al tránsito de ondas tropicales, normales para esta época del año.

TEMPERATURAS MÁXIMAS

A continuación se relacionan los municipios donde se presentaron temperaturas iguales o superiores a 35.0°C:

DEPARTAMENTO	MUNICIPIOS
AMAZONAS	La Chorrera (35.0°C)
ATLANTICO	Soledad (35.8°C)
BOLIVAR	María La Baja (35.4°C)
CAUCA	Puerto Tejada (35.0°C)
CESAR	Valledupar (36.8°C)
CUNDINAMARCA	Puerto Salgar (35.4°C)
HUILA	Villavieja (37.8°C), Neiva (35.8°C), Palermo (35.2°C)
LA GUAJIRA	Uribí (36.2°C), Riohacha (35.8°C)
MAGDALENA	Pivijay (35.4°C)
NORTE DE SANTANDER	Sardinata (35.4°C), Cúcuta (35.0°C)
TOLIMA	Flandes (37.6°C), Ambalema (36.2°C), Valle De San Juan (36.2°C), Armero (35.4°C)

TEMPERATURAS MÍNIMAS

A continuación se relacionan los municipios donde se presentaron temperaturas inferiores a 10°C:

DEPARTAMENTO	MUNICIPIOS
ANTIOQUIA	Santa Rosa de Osos (6.6°C)
BOGOTA D.C	Aeropuerto El Dorado (4.1°C)
BOYACÁ	Tunjá (4.2°C), Duitama (3.4°C)
CAUCA	Totoró (2.8°C)
CUNDINAMARCA	Tenjo (2.4°C), Madrid (3.6°C), Mosquera (1.8°C), Subachoque (3.0°C), Zipaquirá (4.3°C), Chocontá (1.6°C)
NARIÑO	Ipiales (3.6°C), Túquerres (6.0°C)
SANTANDER	Tona (3.8°C)

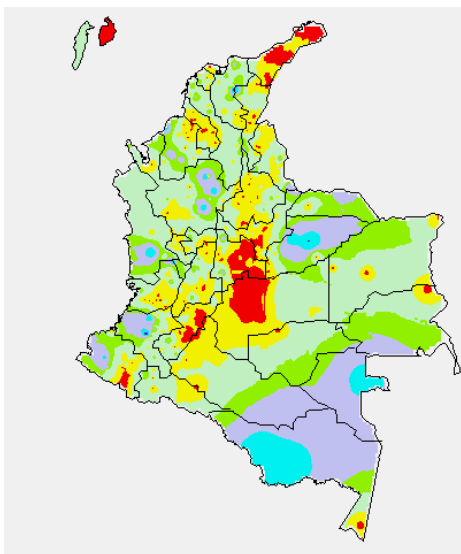
PRECIPITACIONES

A continuación se relacionan los municipios donde en las últimas 24 horas se registraron precipitaciones iguales o superiores a 30.0 mm:

DEPARTAMENTO	MUNICIPIOS
AMAZONAS	La Chorrera (35.3), El Encanto (30.0)
ANTIOQUIA	Zaragoza (36.2), San Roque (35.0)
CASANARE	Trinidad (41.0), Yopal (35.0)
CAUCA	El Tambo (60.0), Suarez (40.0)
CHOCO	Condoto (30.0)
CORDOBA	Puerto Escondido (31.0)
CUNDINAMARCA	Fusagasugá (34.5)
MAGDALENA	Fundación (56.5)
VALLE DEL CAUCA	Cartago (37.9)

MAPA DE PRECIPITACIÓN DIARIA

Desde las 7:00 a.m. del martes 02 de octubre hasta las 7:00 a.m. del miércoles 03 de octubre de 2012.



0.0 mm	0.1 a 1.0 mm	1.1 a 5.0 mm	5.1 a 10.0 mm
10.1 a 20.0 mm	20.1 a 40.0 mm	40.1 a 60.0 mm	> de 60.1 mm

ESTADO DE LOS EMBALSES

A continuación se relacionan los volúmenes útiles diarios (expresados en porcentaje) de reservas de algunos embalses de acuerdo con información consultada en XM:

EMBALSE	DEPARTAMENTO	VOLUMEN ÚTIL DIARIO (%)
MIEL I	Caldas	24.32
MIRAFLORES	Antioquia	78.79
EL PEÑOL	Antioquia	84.35
PLAYAS	Antioquia	115.49
PORCE II	Antioquia	4.87
PORCE III	Antioquia	23.76
PUNCHINÁ	Antioquia	73.11
RIOGRANDE 2	Antioquia	52.75
SAN LORENZO	Antioquia	76.26
TRONERAS	Antioquia	17.63
URRÁ I	Córdoba	76.76
AGREGADO BOGOTÁ	Cundinamarca	82.22
BETANIA	Huila	81.12
MUÑA	Cundinamarca	52.33
PRADO	Tolima	27.88
CHUZAL	Cundinamarca	85.90
ESMERALDA	Boyacá	95.82
GUAVIO	Cundinamarca	90.85
ALTO ANCHICAYÁ	Valle del Cauca	3.50
CALIMA 1	Valle del Cauca	67.02
SALVAJINA	Cauca	17.03
NEUSA	Cundinamarca	72.63
SISGA	Cundinamarca	84.73
TOMINÉ	Cundinamarca	83.58

PRONÓSTICO METEOROLÓGICO

REGIÓN	PRONÓSTICO
SABANA DE BOGOTÁ	<p>Miércoles: En horas de la mañana cielo entre ligero y parcialmente nublado con predominio de tiempo seco en la ciudad y presencia de lloviznas ligeras en el Noroccidente de la sabana. En la tarde se prevé nubosidad variada con precipitaciones ligeras en sectores del Noroccidente de la sabana y Occidente de la ciudad. Se estima una temperatura máxima cercana a los 19°C.</p> <p>Jueves: Durante las primeras horas del día se prevé cielo parcialmente nublado con predominio de tiempo seco en la ciudad y en la Sabana. Después del medio día se estima una mayor nubosidad con presencia de lluvias ligeras en el Oriente de la ciudad y en el Norte y Noroccidente de la Sabana.</p>
ANDINA	<p>Miércoles: En las primeras horas del día cielo entre ligeramente nublado y parcialmente nublado con precipitaciones ligeras en sectores de Antioquia, Caldas, Occidente de Boyacá y Noroccidente de Cundinamarca. En horas de la tarde y de la noche se espera un incremento de la nubosidad con lluvias entre ligeras y moderadas en Antioquia, los Santanderes y de menor intensidad en el Eje Cafetero, Cundinamarca, Boyacá, Norte de Tolima y en las zonas montañosas del Sur de la Región.</p> <p>Jueves: Durante la jornada se esperan condiciones de cielo parcialmente nublado. Las precipitaciones más fuertes y persistentes se prevén en sectores de Antioquia, Eje Cafetero, los Santanderes y de menor intensidad en Boyacá, Cundinamarca y sobre la zona montañosa del Sur de la Región</p>
CARIBE	<p>Miércoles: En horas de la mañana se prevé cielo parcialmente nublado, con lluvias entre ligeras y moderadas en sectores de Córdoba, Sucre y Golfo de Urabá, para el resto de la Región se estiman condiciones de predominio de tiempo seco. En horas de la tarde y de la noche se prevé un incremento de la nubosidad con lluvias entre ligeras y moderadas en sectores de Córdoba, Sucre, Magdalena, Sur de Bolívar y Sur de Atlántico. No se descarta la presencia de actividad eléctrica y rachas de viento.</p> <p>Jueves: Durante las primeras horas del día se estima cielo entre ligera a parcialmente nublado con precipitaciones en sectores de Córdoba y Sucre. En la tarde y la noche cielo mayormente cubierto con precipitaciones dispersas sobre gran parte de la Región, las más intensas en zonas de Córdoba, Sucre, Sur de Bolívar y Atlántico.</p>
ARCHIPIÉLAGO DE SAN ANDRÉS, PROVIDENCIA Y SANTA CATALINA	<p>Miércoles: En la mañana cielo parcialmente nublado y tiempo seco. Después del medio día se estima un incremento de la nubosidad con lluvias entre ligeras y moderadas al finalizar la tarde y durante las primeras horas de la noche.</p> <p>Jueves: En el transcurso de la jornada se prevé cielo parcialmente nublado con precipitaciones entre ligeras y moderadas especialmente en las horas de la noche.</p>
MAR CARIBE	<p>Miércoles: A lo largo de la jornada se prevén condiciones de cielo parcialmente cubierto con presencia de precipitaciones entre moderadas y fuertes principalmente en el Occidente del área Marítima, incluyendo el litoral de Córdoba, Sucre y Golfo de Urabá.</p> <p>Jueves: En el transcurso de la jornada se estima cielo parcialmente nublado con lluvias en el Occidente del área Marítima y en zonas de mar adentro del Oriente y Centro del Caribe colombiano.</p>
PACÍFICA	<p>Miércoles: En las primeras horas del día se prevé cielo parcialmente nublado con predominio de tiempo seco en gran parte de la Región, salvo en Chocó donde se pronostican lluvias ligeras. Después del medio día se estima un aumento de la nubosidad con presencia de lluvias entre ligeras y moderadas, durante la tarde y algunas horas de la noche sobre gran parte de la Región, las más intensas en sectores de Chocó y Valle. No se descarta la probabilidad de actividad eléctrica.</p> <p>Jueves: Se mantendrán las condiciones lluviosas con abundante nubosidad sobre gran parte de la Región. Las precipitaciones más fuertes se estiman durante la tarde y la noche en zonas de Chocó, Valle y Cauca.</p>
INSULAR PACÍFICA	<p>Miércoles: Se estima nubosidad variable con lluvias entre ligeras y moderadas especialmente en las horas de la tarde en Malpelo y precipitaciones menos intensas en Gorgona.</p> <p>Jueves: Se estiman abundante nubosidad con precipitaciones de moderadas especialmente en horas de la madrugada y de la mañana.</p>
OCÉANO PACÍFICO	<p>Miércoles: Cielo parcialmente cubierto con precipitaciones dispersas y de variada intensidad, que se prevén a lo largo del día sobre gran parte de la zona Marítima.</p> <p>Jueves: Se prevén condiciones mayormente nubladas, con precipitaciones de variada intensidad a lo largo de la jornada; las más intensas en la mañana hacia el Norte y Centro del Litoral y en horas de la noche especialmente al Sur del Pacífico colombiano.</p>
ORINOQUIA	<p>Miércoles: En la mañana cielo parcialmente nublado con precipitaciones entre ligeras y moderadas en Vichada y lloviznas en el Sur del Meta. En horas de la tarde y noche se prevé un incremento de la nubosidad, especialmente al Oriente de la Región; en donde se estiman lluvias de variada intensidad en zonas de Vichada, Arauca y Casanare.</p> <p>Jueves: A lo largo de la jornada se estima nubosidad variada con precipitaciones en el Oriente de la Región y lluvias de ligeras a moderadas en Vichada, Meta y zonas del Piedemonte Llanero.</p>
AMAZONICA	<p>Miércoles: A lo largo de la jornada se prevé abundante nubosidad con precipitaciones de variada intensidad, las más fuertes al finalizar la tarde y durante la noche en sectores de Vaupés, Guaviare, Guainía, Amazonas y el Piedemonte Amazónico.</p> <p>Jueves: Durante la jornada se estima cielo mayormente nublado con presencia de precipitaciones dispersas sobre la mayor parte de la Región, las más fuertes en sectores de Amazonas, Guaviare y Caquetá.</p>

ALERTAS VIGENTES

Para mayor información sobre el Pronóstico del Estado del Tiempo, Informes Técnicos Diarios y Comunicados Especiales, e informes de otras áreas temáticas, tales como Hidrología, Deslizamientos de Tierra e Incendios, se sugiere consultar la siguiente dirección electrónica: www.ideam.gov.co

REGIÓN CARIBE

ALERTA ROJA INCENDIOS DE LA COBERTURA VEGETAL

Amenaza **muy alta** de ocurrencia de incendios de la cobertura vegetal en zonas de bosques, cultivos y pastos, localizados en los siguientes municipios y sectores aledaños:

CESAR: Pueblo Bello, Valledupar.
LA GUAJIRA: Urumita, Villanueva.

ALERTA NARANJA INCENDIOS DE LA COBERTURA VEGETAL

Amenaza **alta** de ocurrencia de incendios de la cobertura vegetal en zonas de bosques, cultivos y pastos, localizados en los siguientes municipios y sectores aledaños:

BOLÍVAR: Magangué, Zambrano.

ALERTA NARANJA PROBABILIDAD DE VENDAVALES

Para esta época del año es muy común la ocurrencia de vendavales por causa del periódico tránsito de ondas tropicales en la Región Caribe, especialmente en zonas de sabana o llanura estos fenómenos atmosféricos pueden alcanzar vientos entre moderados a fuertes que podrían destechar casas, tumbar árboles o postes de energía entre otros daños. El IDEAM recomienda estar muy atentos y tomar las medidas preventivas necesarias.

REGIÓN ANDINA

ALERTA ROJA CONDICIONES SECAS

Para esta época tienden a disminuir las lluvias (temporada seca o de menos lluvias de mitad de año) en el país, situación que ha sido evidente en el Sur de la Región Andina, en sectores de Tolima, Huila, Valle del Cauca, Cauca y Nariño. El IDEAM advierte sobre la alta probabilidad de ocurrencia de incendios forestales en los sectores antes mencionados, además se hace un llamado de atención a las empresas operadoras de acueductos tanto veredales como municipales y al público en general, para que realicen un monitoreo y una planeación constante de las reservas de agua en lo que resta del mes de septiembre.

ALERTA ROJA INCENDIOS DE LA COBERTURA VEGETAL

Amenaza **muy alta** de ocurrencia de incendios de la cobertura vegetal en zonas de bosques, cultivos y pastos, localizados en los siguientes municipios y sectores aledaños:

ANTIOQUIA: Fredonia.
BOYACÁ: Chita, Cuitiva, Iza, Pajarito, Susacón.
CAUCA: Bolívar, Buenos Aires, Piendamó, Puracé (Coconuco), San Sebastián, Silvia, Totoró.
HUILA: Colombia, Neiva, Tello, Villavieja.
NARIÑO: Albán (San José), Aldana, Belén, Buesaco, Chachagüí, Colón (Génova), Contadero, Cumbal, El Peñol, El Tablón, El Tambo, Funes, Guachucal, Gualmatán, Iles, Imués, La Cruz, Linares, Los Andes (Sotomayor), Nariño, Ospina, Pasto, Puerres, Pupiales, San Bernardo, San Pablo, Santa Cruz (Guachavés), Tangua, Túquerres, Yacuanquer.
NORTE DE SANTANDER: Cúcuta, Los Patios, San Cayetano, Sardinata.
QUINDÍO: Salento.
TOLIMA: Alpujarra, Dolores.

Especial atención ameritan, Parque Nacional Natural Puracé, Parque Nacional Natural Las Hermosas, el Santuario de Flora y Fauna Galeras y el Santuario de Flora y Fauna Iguaque.

ALERTA ROJA NIVELES BAJOS EN EL RIO MAGDALENA

A continuación se mencionan los puntos más críticos, sobre los cuales la restricción fluvial será más notoria, en el trayecto entre Puerto Berrío (Antioquia) hasta La Gloria (Cesar).

Kilómetro 606 (sitio Corredor, en Puerto Wilches).
Kilómetros 620 a 627, siendo el punto Bocas de Sogamoso el más afectado y aguas arriba del puente Yondó.
Puerto Ahuyama (aguas abajo de Barrancabermeja) y en el Kilómetro 543 (aguas abajo de Bocas Rosario hasta Sitio Nuevo).
Bocas del Rosario-Sitio Nuevo-Vijagual (Kilómetro 541, aproximadamente).

ALERTA NARANJA INCENDIOS DE LA COBERTURA VEGETAL

Amenaza **alta** de ocurrencia de incendios de la cobertura vegetal en zonas de bosques, cultivos y pastos, localizados en los siguientes municipios y sectores aledaños:

ANTIOQUIA: Abejorral.
BOYACÁ: Chiquiza, Pesca, Ráquira, Sáchica, Samacá, San Miguel De Sema, Sora, Sutamarchán, Tinjacá, Tota, Villa De Leiva.
CAUCA: Caloto, Corinto, Guachene, Jambaló, Miranda, Padilla, Popayán, Santander De Quilichao, Sotaré (Paispambá), Toribío, Villa Rica.
CUNDINAMARCA: Girardot, Guachetá, Ricaurte.
HUILA: Paicol.
NARIÑO: Ancuyá, Arboleda (Berruecos), Consacá, Córdoba, Cuaspud (Carlosama), Güaitarilla, Ipiales, La Florida, La Llanada, La Unión, Mallama (Piedrancha), Providencia, Samaniego, San Lorenzo, San Pedro De Cartago (Cartago), Sandoná, Sapuyes, Taminango.
RISARALDA: Dosquebradas.
TOLIMA: Ataco, Casabianca, Chaparral, Coello, Coyaima, Cunday, Espinal, Flandes, Guamo, Ibagué, Natagaima, Ortega, Prado, Purificación, Rioblanco, Rovira, Saldaña, San Antonio, San Luis, Suárez, Valle De San Juan, Villarrica.
VALLE DEL CAUCA: Bolívar, Buga, Bugalagrande, Caicedonia, Candelaria, El Cerrito, Florida, Ginebra, Guacarí, Jamundí, Palmira, Pradera, Sevilla, Tuluá, Zarzal.

ALERTA AMARILLA NIVELES BAJOS EN LA PARTE ALTA DE LA CUENCA DEL RIO CAUCA

Debido a la considerable disminución de las lluvias en los últimos días sobre sectores de la cuenca alta, el nivel del río Cauca y los principales afluentes de este sector presentan tendencia de descenso con valores bajos.

Dado que estas son fuentes de abastecimiento para varios municipios (especialmente del norte del departamento del Cauca y en las zonas sur y centro del departamento del Valle del Cauca), el IDEAM mantiene este nivel de alerta ante las disminuciones importantes que se podrían estar presentando en los caudales de dichas fuentes y recomienda a los operadores de los acueductos tomar medidas preventivas y mantener monitoreo continuo sobre el recurso hídrico.

REGIÓN ORINOQUIA

ALERTA ROJA INCENDIOS DE LA COBERTURA VEGETAL

Amenaza **muy alta** de ocurrencia de incendios de la cobertura vegetal en zonas de bosques, cultivos y pastos, localizados en los siguientes municipios y sectores aledaños:

META: Uribe.

REGIÓN PÁCIFICA

ALERTA NARANJA NIVELES ALTOS EN EL RIO ATRATO.

Actualmente se presenta un comportamiento de descenso en los niveles del río Atrato a la altura de la ciudad de Quibdó, pero de acuerdo con las lluvias que se prevén para la región se recomienda mantener este nivel de Alerta Naranja, por la probabilidad de presentarse nuevos incrementos súbitos en las poblaciones de Boraudo y Quibdó con valores cercanos a cotas críticas de inundación que podrían causar algunas afectaciones en zonas bajas de estas poblaciones; también debido al paso de la onda de crecida se esperan ascensos de nivel en las poblaciones ribereñas aguas abajo de Quibdó como son: Vigía del Fuerte, Napipi, San Alejandro, Opopadó, Murindó, Vigía de Curvaradó, Curvaradó, Domingodó y Riosucio entre las principales.

ALERTA AMARILLA DESLIZAMIENTOS DE TIERRA

Se pronostica amenaza moderada por deslizamientos de tierra en áreas inestables en jurisdicción de los municipios:

CHOCO: Atrato (Yuto), Istmina, Quibdó, Río Quito (Paimadó).
VALLE DEL CAUCA: Buenaventura, Calima y Dagua.

REGIÓN AMAZÓNICA

ALERTA ROJA INCENDIOS DE LA COBERTURA VEGETAL

Amenaza **muy alta** de ocurrencia de incendios de la cobertura vegetal en zonas de bosques, cultivos y pastos, localizados en los siguientes municipios y sectores aledaños:

CAQUETÁ: San Vicente Del Caguán.

MAR CARIBE

ALERTA AMARILLA TIEMPO LLUVIOSO

Sobre amplios sectores del Occidente del Mar Caribe Colombiano, incluido el Archipiélago de San Andrés y Providencia y en cercanías del Golfo de Urabá, se esperan condiciones de tiempo lluvioso con probabilidad de tormenta eléctrica y rachas de viento a lo largo de la jornada. Por esta razón, se recomienda a los habitantes costeros estar atentos a la evolución de este fenómeno y a los usuarios de pequeñas embarcaciones consultar con las Capitanías de Puerto antes de zarpar.

ALERTA AMARILLA: OLEAJE Y VIENTO

En amplios sectores del mar Caribe colombiano, se prevén condiciones de peligro para la travesía de pequeñas embarcaciones por cuenta del oleaje que variará entre 2.0 y 3.0 metros y el viento que oscilará entre 20- 30 nudos (37 - 56 km/h) con probabilidad de rachas mayores, por lo cual se recomienda a los usuarios consultar con las Capitanías de puerto al transitar por el área.

OCÉANO PACÍFICO

ALERTA AMARILLA: OLEAJE Y VIENTO

En amplios sectores del Sur del Océano Pacífico Colombiano, especialmente en alta mar se prevén condiciones de peligro para la travesía en pequeñas embarcaciones por cuenta del oleaje que variará entre 2.0 - 3.0 metros y el viento que oscilará entre 15 - 20 nudos (28 - 37 km/h) con probabilidad de rachas mayores. Se recomienda a usuarios consultar con las Capitanías de puerto al transitar por el área.

ALERTA AMARILLA TIEMPO LLUVIOSO

En el Pacífico colombiano incluido el litoral, se prevén condiciones de tiempo lluvioso con probabilidad de tormenta eléctrica y rachas de viento. Por esta razón se recomienda a pescadores y usuarios de pequeñas embarcaciones consultar con las Capitanías de Puerto antes de zarpar ante inminente tempestad.

ALERTA AMARILLA PLEAMARES

Hasta el próximo 5 de Octubre en el litoral Pacífico colombiano, se presentará una de las pleamares más significativas del mes. Por esta razón se recomienda a los habitantes costeros estar atentos a la evolución de este fenómeno.

ALERTA ROJA. PARA TOMAR ACCIÓN Advierte a los sistemas de prevención y atención de desastres sobre la amenaza que puede ocasionar un fenómeno con efectos adversos sobre la población, el cual requiere la atención inmediata por parte de la población y de los cuerpos de atención y socorro. Se emite una alerta sólo cuando la identificación de un evento extraordinario indique la probabilidad de amenaza inminente y cuando la gravedad del fenómeno implique la movilización de personas y equipos, interrumpiendo el normal desarrollo de sus actividades cotidianas.

ALERTA NARANJA. PARA PREPARARSE Indica la presencia de un fenómeno. No implica amenaza inminente y como tanto es catalogado como un mensaje para informarse y prepararse. El aviso implica vigilancia continua ya que las condiciones son propicias para el desarrollo de un fenómeno, sin que se requiera permanecer alerta.

ALERTA AMARILLA. PARA INFORMARSE Es un mensaje oficial por el cual se difunde información. Por lo regular se refiere a eventos observados, reportados o registrados y puede contener algunos elementos de pronóstico a manera de orientación. Por sus características pretéritas y futuras difiere del aviso de la alerta, y por lo general no está encaminado a alertar sino a informar.

CONDICIONES NORMALES La información que se suministra se encuentra dentro de los rangos normales.

°C: grados Celsius

m: metros

mm: milímetros

msnm: metros sobre nivel del mar

KPH: kilómetros por hora

GOES: Geostationary Operational Environmental Satellites (Satélite Geoestacionario Operacional Ambiental).

GOES-13 es el designado GOES-Este, localizado en 75° W sobre el ecuador geográfico.

PNN: Parque Nacional Natural

SFF: Santuario de Fauna y Flora

Ricardo Lozano Picón, Director General
Julián Corrales, Jefe Oficina de Pronósticos y Alertas
Juan Francisco Alameda, Coordinador de Alertas Ambientales

Profesionales en turno:

Diego SUAREZ, Jhon VALENCIA, Alejandro URIBE, Freddy GARRIDO, Eliana RINCON, Jairo SALAZAR y Mauricio TORRES.

Internet: <http://www.ideam.gov.co>

Correo electrónico servicio@ideam.gov.co * alertasideam@ideam.gov.co

Carrera 10 N° 20 - 30 ** Piso 9, Bogotá, D.C.

Teléfono: 3421586.