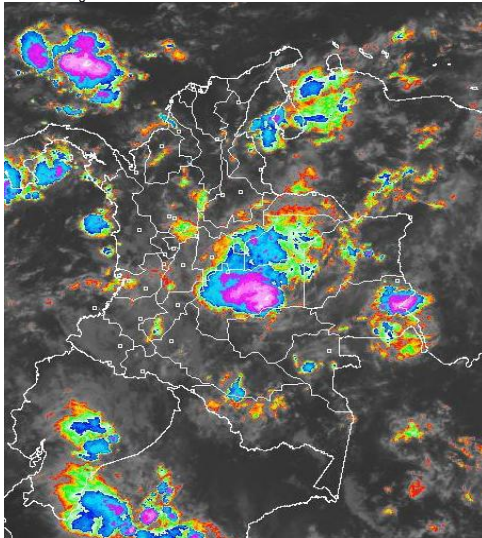


## CONDICIONES HIDROMETEOROLÓGICAS ACTUALES

En la mayor parte del Territorio nacional se registraron lluvias y conforme con el pronóstico se espera que estas tiendan a ser más frecuentes e intensas durante los próximos días conforme con la llegada de la segunda temporada lluviosa del año. **ALERTA ROJA** en la parte alta del río Magdalena por crecientes súbitas en los niveles en los afluentes al Magdalena. **ALERTA AMARILLA** en el río Atrato por incrementos súbitos de nivel que se han registrado en los últimos días a la altura de Quibdó.

### IMAGEN SATELITAL

Imagen GOES-13 \* 6 de octubre de 2012 \* Hora 9:00 a. m. HLC



### PRONÓSTICO CONDICIONES METEOROLÓGICAS ESPECIALES

#### ÁREA DEL VOLCÁN CERRO MACHÍN (coordenadas: 4.80 - 75.62)

En el transcurso de la jornada se espera cielo nublado, con precipitaciones entre ligeras a moderadas a diferentes horas.

Servicio Geológico Colombiano lo reporta en **NIVEL AMARILLO (III): CAMBIOS EN EL COMPORTAMIENTO DE LA ACTIVIDAD VOLCÁNICA**

| ELEVACIÓN (pies) | DIRECCIÓN | VELOCIDAD |        |
|------------------|-----------|-----------|--------|
|                  |           | NUDOS     | KPH    |
| 10,000           | VARIABLE  | 5         | 9      |
| 18,000           | VARIABLE  | 5         | 9      |
| 24,000           | ESTE      | 5         | 9      |
| 30,000           | ESTE      | 5 - 10    | 9 - 18 |

#### ÁREA DEL VOLCÁN NEVADO DEL HUILA (coordenadas: 2.92 - 76.05)

Cielo entre parcialmente nublado y nublado con lluvias de variada intensidad e intermitentes.

Servicio Geológico Colombiano lo reporta en **NIVEL AMARILLO (III): CAMBIOS EN EL COMPORTAMIENTO DE LA ACTIVIDAD VOLCÁNICA**

| ELEVACIÓN (pies) | DIRECCIÓN | VELOCIDAD |     |
|------------------|-----------|-----------|-----|
|                  |           | NUDOS     | KPH |
| 10,000           | VARIABLE  | 5         | 9   |
| 18,000           | VARIABLE  | 5         | 9   |
| 24,000           | VARIABLE  | 5         | 9   |
| 30,000           | VARIABLE  | 5         | 9   |

#### ÁREA DEL VOLCÁN GALERAS (coordenadas: 1.55 - 77.37)

Nubosidad variada con predominio de tiempo seco en la mañana, en horas de la tarde y primeras de la noche son probables lloviznas dispersas.

Servicio Geológico Colombiano lo reporta en **NIVEL AMARILLO (III): CAMBIOS EN EL COMPORTAMIENTO DE LA ACTIVIDAD VOLCÁNICA**

| ELEVACIÓN (pies) | DIRECCIÓN | VELOCIDAD |        |
|------------------|-----------|-----------|--------|
|                  |           | NUDOS     | KPH    |
| 10,000           | NORTE     | 5         | 9      |
| 18,000           | NOROESTE  | 5 - 10    | 9 - 18 |
| 24,000           | NORESTE   | 5         | 9      |
| 30,000           | NORESTE   | 5 - 10    | 9 - 18 |

#### ÁREA DEL VOLCÁN DEL RUIZ (coordenadas: 4.89 - 75.32)

Se prevén nubes densas con precipitaciones ligeras e intermitentes, las de mayor intensidad al finalizar la jornada.

Servicio Geológico Colombiano lo reporta en **NIVEL AMARILLO (III): CAMBIOS EN EL COMPORTAMIENTO DE LA ACTIVIDAD VOLCÁNICA**

| ELEVACIÓN (pies) | DIRECCIÓN | VELOCIDAD |        |
|------------------|-----------|-----------|--------|
|                  |           | NUDOS     | KPH    |
| 10,000           | VARIABLE  | 5         | 9      |
| 18,000           | NORESTE   | 5         | 9      |
| 24,000           | NORESTE   | 5         | 9      |
| 30,000           | ESTE      | 5 - 10    | 9 - 18 |

### MÁS DESTACADO

**ALERTA ROJA. PARA TOMAR ACCIÓN** **ALERTA NARANJA. PARA PREPARARSE** **ALERTA AMARILLA. PARA INFORMARSE**

- Las precipitaciones de mayor consideración se reportaron en las regiones Caribe, Pacífica y Andina, incluido el Piedemonte llanero, alcanzando el mayor volumen en el **Corregimiento de Guachaca (Magdalena)** con 133.0 mm.
- ALERTA ROJA**, por crecientes súbitas en la parte alta del río Magdalena en los municipios de Isnos y Pitalito, especialmente en la quebrada la Chorrera.
- ALERTA ROJA** por niveles bajos que restringen la navegabilidad de barcos de gran calado para el río Magdalena en el tramo comprendido entre Puerto Berrio (Antioquia) y La Gloria (Cesar).
- Ante el inicio de la segunda temporada lluviosa del año se recomienda aprovechar y optimizar el recurso hídrico durante estos meses de octubre y noviembre, ya que a finales y comienzos de año se espera prevalezcan las condiciones secas en el País.
- ALERTA ROJA** por amenaza muy alta de incendios de la cobertura vegetal en algunos sectores de las regiones Andina y Caribe.
- ALERTA NARANJA** por amenaza alta a moderada de deslizamientos en algunos sectores de la región Andina y Pacífica.
- ALERTA NARANJA** por vendavales en varios sectores de las regiones Caribe, Pacífica y Andina, especialmente en zonas de sabana y de montaña, debido al tránsito de ondas tropicales, normales para esta época del año.

### TEMPERATURAS MÁXIMAS

A continuación se relacionan los municipios donde se presentaron temperaturas iguales o superiores a 35.0°C:

| DEPARTAMENTO | MUNICIPIOS           |
|--------------|----------------------|
| CAUCA        | Mercaderes (36.2°C). |
| CESAR        | Valledupar (36.6°C). |
| HUILA        | Villavieja (38.8°C). |
| TOLIMA       | Ambalema (35.2°C).   |

### TEMPERATURAS MÍNIMAS

A continuación se relacionan los municipios donde se presentaron temperaturas inferiores a 10°C:

| DEPARTAMENTO | MUNICIPIOS  |
|--------------|---|
| ANTIOQUIA    | Santa Rosa de Osos (7.0°C)  |
| BOGOTÁ D.C.  | Bogotá D.C. (7.8°C)   |
| BOYACÁ       | Cerínza (8.8°C), Chita (7.6°C), Saboya (2.0°C), Guicán (8.8°C), Samacá (9.2°C).   |
| CALDAS       | Villamaría (-0.2°C)   |
| CAUCA        | San Sebastián (8.6°C), Totoró (9°C)   |
| CUNDINAMARCA | Chía (8.4°C), Choachi (7.0°C), Chocontá (5.2°C), Madrid (6.4°C), Sesquile (9.0°C), Sopo (9.4°C), Subachoque (8.0°C), Tabio (9°C). |
| NARIÑO       | Ipiales (8.2°C), Pasto (9.8°C) Túquerres (7.4°C).   |
| SANTANDER    | Tona (2.8°C), Cerrito (7.8°C).  |

### PRECIPITACIONES

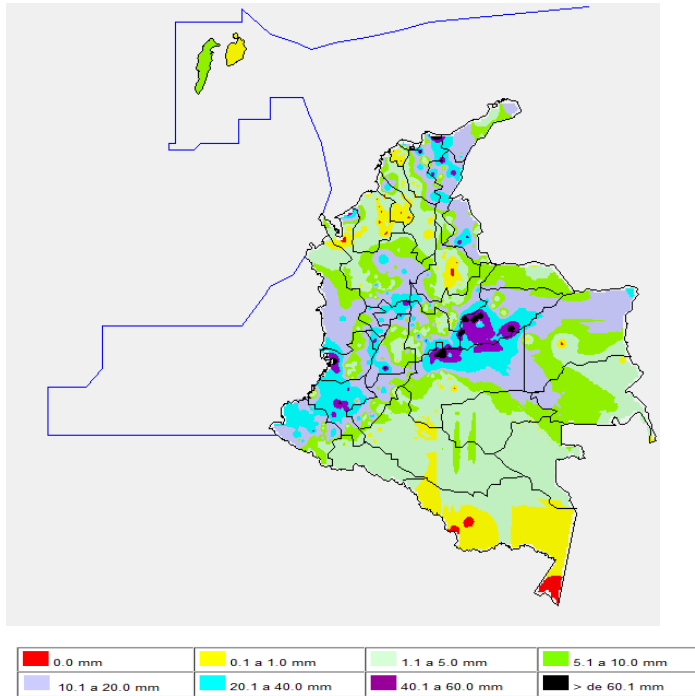
A continuación se relacionan los municipios donde en las últimas 24 horas se registraron precipitaciones iguales o superiores a 30.0 mm:

| DEPARTAMENTO | MUNICIPIOS  |
|--------------|---|
| ANTIOQUIA    | San Juan De Uraba (65), Sansón (59.4), Medellín (42), Valdivia (35).  |
| ATLANTICO    | Barranquilla (42).  |
| BOGOTÁ DC    | Bogotá DC (49.8).   |
| BOYACA       | San Luis De Gaceno (36.2), Pauna (32.5), Campohermoso (31.2).   |
| CALDAS       | Victoria (53.5), Pacora (41), Neira (30).   |
| CASANARE     | Sabanalarga (123), Chameza (97), Aguazul (95.1), Yopal (79.5), Orocué (68).   |
| CAUCA        | El Tambo (70), Sotara (58.6), Bolívar (58), Popayán (54), Rosas (48.4), Santander De Quilichao (47), Purace (47), Píendamo (38), Inza (32), Suarez (30), Purace (30). |
| CESAR        | Pueblo Bello (66), Agustín Codazzi (61.5), Bosconia (50), Curumani (40), Chimichanga (34.2).  |
| CHOCO        | Istmina (30).   |

|                           |   |
|---------------------------|---|
| <b>CUNDINAMARCA</b>       | Bojaca (54.4), Guayabetal (40), Utica (30.5).   |
| <b>HUILA</b>              | Altamira (45), Palermo (40), Isnos (40).  |
| <b>MAGDALENA</b>          | Corregimiento de Guachaca (133), Puebloviejo (75), Pivijay (35).  |
| <b>META</b>               | Villavicencio (100.4), Acacias (90), Cumaral (78), Cubarral (48), Puerto López (38), El Calvario (31.5), Lejanías (30). |
| <b>NARIÑO</b>             | La Llanada (47.3), San Bernardo (35.2), El Tablón De Gómez (33.4), Barbaocoas (31).                                     |
| <b>NORTE DE SANTANDER</b> | Cachira (57.5), Gramalote (48), Salazar (31.4).   |
| <b>QUINDIO</b>            | Armenia (61.1).   |
| <b>RISARALDA</b>          | Santa Rosa De Cabal (39.7).   |
| <b>SUCRE</b>              | Chalan (42).  |
| <b>TOLIMA</b>             | Ataco (75.4), Chaparral (30).   |
| <b>VALLE DEL CAUCA</b>    | Buenaventura (80), Sevilla (40).  |

### MAPA DE PRECIPITACIÓN DIARIA

Desde las 7:00 a.m. del viernes 05 de octubre hasta las 7:00 a.m. del Sábado 06 de octubre de 2012.



### ESTADO DE LOS EMBALSES

A continuación se relacionan los volúmenes útiles diarios (expresados en porcentaje) de reservas de algunos embalses de acuerdo con información consultada en XM:

| EMBALSE         | DEPARTAMENTO    | VOLUMEN ÚTIL DIARIO (%) |
|-----------------|-----------------|-------------------------|
| MIEL I          | Caldas          | 23.31                   |
| MIRAFLORES      | Antioquia       | 78.18                   |
| EL PEÑOL        | Antioquia       | 83.59                   |
| PLAYAS          | Antioquia       | 112.75                  |
| PORCE II        | Antioquia       | 9.74                    |
| PORCE III       | Antioquia       | 16.13                   |
| PUNCHINÁ        | Antioquia       | 89.07                   |
| RIOGRANDE 2     | Antioquia       | 52.76                   |
| SAN LORENZO     | Antioquia       | 74.93                   |
| TRÓNERAS        | Antioquia       | 31.42                   |
| URRÁ I          | Córdoba         | 73.59                   |
| AGREGADO BOGOTÁ | Cundinamarca    | 82.01                   |
| BETANIA         | Huila           | 83.34                   |
| MUÑA            | Cundinamarca    | 55.00                   |
| PRADO           | Tolima          | 25.35                   |
| CHUZA           | Cundinamarca    | 85.22                   |
| ESMERALDA       | Boyacá          | 93.08                   |
| GUAVIO          | Cundinamarca    | 90.12                   |
| ALTO ANCHICAYÁ  | Valle del Cauca | 6.71                    |
| CALIMA 1        | Valle del Cauca | 65.36                   |
| SALVAJINA       | Cauca           | 15.18                   |
| NEUSA           | Cundinamarca    | 72.39                   |
| SISGA           | Cundinamarca    | 83.81                   |
| TOMINÉ          | Cundinamarca    | 83.47                   |

### PRONÓSTICO METEOROLÓGICO

| REGIÓN  | PRONÓSTICO  |
|---|---|
| <b>SABANA DE BOGOTÁ</b>   | <b>SÁBADO:</b> En el transcurso de la jornada prevalecerán las condiciones nubosas con precipitaciones de variada intensidad a diferentes horas en amplios sectores de la Ciudad y de la Sabana.<br><b>DOMINGO:</b> En la mañana se espera tiempo seco, después del mediodía y durante algunas horas de la noche son pronosticadas lluvias entre ligeras a moderadas. No se descartan tormentas eléctricas.   |
| <b>ANDINA</b>   | <b>SÁBADO:</b> En la Región persistirán las condiciones nubosas con precipitaciones entre ligeras a moderadas, las de mayor consideración se prevén después del mediodía y durante algunas horas de la noche en Antioquia, Eje Cafetero, Boyacá, Cundinamarca, los Santanderes, Tolima, Huila, Valle del Cauca, Cauca y Nariño.<br><b>DOMINGO:</b> En la mañana son previstas lloviznas en sectores de Antioquia, Cundinamarca y Caldas, en horas de la tarde y noche esperen precipitaciones moderadas en algunas zonas de los departamentos antes mencionados y en sectores de los Santanderes, Boyacá, Risaralda, Quindío, Tolima y Huila. Posibilidad de tormentas eléctricas después del mediodía en algunos sectores. |
| <b>CARIBE</b>   | <b>SÁBADO:</b> En la mañana se prevé tiempo seco, salvo en el litoral de Córdoba y Urabá donde no se descartan lloviznas, en horas de la tarde y de la noche se advierten precipitaciones, en algunos casos acompañadas de actividad eléctrica particularmente en sectores de Sucre, Bolívar, Atlántico, Magdalena, Cesar y La Guajira.<br><b>DOMINGO:</b> Nubosidad variable a lo largo del día y de la noche con precipitaciones entre ligeras a moderadas, especialmente después del mediodía y por la noche, en las inmediaciones de la Sierra Nevada de Santa Marta y en sectores de Atlántico, Bolívar, Sucre, Córdoba y Urabá.   |
| <b>ARCHIPIÉLAGO DE SAN ANDRÉS, PROVIDENCIA Y SANTA CATALINA</b> | <b>SÁBADO:</b> En el archipiélago predominará el tiempo nuboso, con lluvias entre ligeras a moderadas, las más intensas se esperan después del mediodía y por la noche.<br><b>DOMINGO:</b> Cielo entre parcialmente cubierto y cubierto con precipitaciones de variada intensidad a diferentes horas.   |
| <b>MAR CARIBE</b>   | <b>SÁBADO:</b> Cielo entre parcialmente cubierto y cubierto con lluvias y descargas eléctricas a diferentes horas en amplios sectores del Centro y Occidente del Caribe colombiano, inclusive no se descarta actividad eléctrica.<br><b>DOMINGO:</b> En amplios sectores de la zona marítima nacional se prevé tiempo lluvioso, particularmente en horas de la tarde y de la noche. No se descartan tormentas eléctricas.   |
| <b>PACÍFICA</b>   | <b>SÁBADO:</b> Cielo entre parcialmente cubierto y cubierto con precipitaciones ligeras y dispersas en la mañana, en horas de la tarde y de la noche, las lluvias se concentrarán en sectores de Chocó, Valle del Cauca y Nariño. Posibilidad de actividad eléctrica.<br><b>DOMINGO:</b> En amplios sectores de Chocó y Valle del Cauca, se advierte tiempo lluvioso con posibilidad en algunos casos de descargas eléctricas, particularmente después del mediodía y durante la noche. En Cauca y Nariño, se esperan precipitaciones dispersas en la madrugada y temprano en la mañana.  |
| <b>INSULAR PACÍFICA</b>   | <b>SÁBADO:</b> Cielo entre parcialmente nublado y nublado con lloviznas intermitentes en Malpelo. En Gorgona lloverá por la tarde, luego de una mañana seca con cielo parcialmente nublado.<br><b>DOMINGO:</b> Nubosidad variada a lo largo del día y de la noche con precipitaciones especialmente en horas de la tarde y primeras de la noche.  |
| <b>OCÉANO PACÍFICO</b>  | <b>SÁBADO:</b> En la mayor parte del Pacífico nacional se espera cielo nublado con lluvias y descargas eléctricas, las precipitaciones de mayor consideración se pronostican en horas de la tarde y de la noche.<br><b>DOMINGO:</b> Cielo entre parcialmente cubierto y cubierto con precipitaciones de variada intensidad en el Centro y Norte de la zona marítima colombiana, en el Sur por el contrario prevalecerán las condiciones secas con nubosidad variada.  |
| <b>ORINOQUIA</b>  | <b>SÁBADO:</b> En la Región persistirán las condiciones lluviosas, particularmente hacia el Piedemonte llanero, a la altura de Arauca, Casanare y Meta donde se esperan las precipitaciones más fuertes con probabilidad de descargas eléctricas. En Vichada se prevé cielo nublado con lluvias de variada intensidad a diferentes horas.<br><b>DOMINGO:</b> Se prevén nubes densas en la Región con precipitaciones, las de mayor consideración a lo largo del Piedemonte llanero, en sectores de Arauca, Casanare y Meta. En Vichada y en el Oriente de Meta son probables lluvias en horas de la noche y madrugada, luego de una día seco con cielo parcialmente nublado.  |
| <b>AMAZONICA</b>  | <b>SÁBADO:</b> Cielo entre parcialmente cubierto y cubierto con lloviznas en las mañanas en sectores del Piedemonte amazónico, en Putumayo y Caquetá. En Guainía, Vaupés, Guaviare y Amazonas son estimadas precipitaciones con tormentas eléctricas, al finalizar la tarde o por la noche.<br><b>DOMINGO:</b> En la mayor parte de la Región se prevé cielo nublado con lluvias entre ligeras a moderadas, especialmente en horas de la tarde y de la noche en zonas de Amazonas, Putumayo, Caquetá, Piedemonte amazónico y Guaviare, inclusive no se descarta actividad eléctrica.  |

## ALERTAS VIGENTES

Para mayor información sobre el Pronóstico del Estado del Tiempo, Informes Técnicos Diarios y Comunicados Especiales, e informes de otras áreas temáticas, tales como Hidrología, Deslizamientos de Tierra e Incendios, se sugiere consultar la siguiente dirección electrónica: [www.ideam.gov.co](http://www.ideam.gov.co)

### REGIÓN CARIBE

#### ALERTA ROJA INCENDIOS DE LA COBERTURA VEGETAL

Amenaza **muy alta** de ocurrencia de incendios de la cobertura vegetal en zonas de bosques, cultivos y pastos, localizados en los siguientes municipios y sectores aledaños:

**BOLÍVAR:** Magangué, Arjona.  
**CESAR:** Valledupar.  
**LA GUAJIRA:** Uribia, Urumita, Villanueva.

#### ALERTA NARANJA INCENDIOS DE LA COBERTURA VEGETAL

Amenaza **alta** de ocurrencia de incendios de la cobertura vegetal en zonas de bosques, cultivos y pastos, localizados en los siguientes municipios y sectores aledaños:

**BOLÍVAR:** Magangué, San Estanislao, Zambrano.  
**CÓRDOBA:** Chinú, Tierralta.  
**LA GUAJIRA:** Albania, Barrancas, Maicao y Riohacha.

#### ALERTA NARANJA DESLIZAMIENTOS DE TIERRA

Se pronostica amenaza alta por deslizamientos de tierra en áreas inestables en jurisdicción de los municipios:

**MAGDALENA:** Santa Marta.

#### ALERTA NARANJA PROBABILIDAD DE VENDAVALES

Para esta época del año es muy común la ocurrencia de vendavales por causa del periódico tránsito de ondas tropicales en la Región Caribe, especialmente en zonas de sabana o llanura estos fenómenos atmosféricos pueden alcanzar vientos entre moderados a fuertes que podrían destechar casas, tumbiar árboles o postes de energía entre otros daños. El IDEAM recomienda estar muy atentos y tomar las medidas preventivas necesarias.

### REGIÓN ANDINA

#### ALERTA ROJA NIVELES ALTOS EN LA CUENCA ALTA DEL MAGDALENA

Debido al incremento significativo en los niveles en la parte alta de la cuenca del Magdalena, se presentaron niveles súbitos en el cauce principal y afluentes, principalmente en la quebrada la Chorrera, municipio de Isnos. Debido a la probabilidad de lluvias en la región, no se descarta nuevos incrementos en los niveles.

#### ALERTA AMARILLA NIVELES ALTOS EN EL RIO BOGOTA.

En la parte alta de la cuenca del río Bogotá, se registraron incrementos significativos en los niveles, debido a las lluvias registradas en la tarde de ayer.

#### ALERTA ROJA INCENDIOS DE LA COBERTURA VEGETAL

Amenaza **muy alta** de ocurrencia de incendios de la cobertura vegetal en zonas de bosques, cultivos y pastos, localizados en los siguientes municipios y sectores aledaños:

**BOYACÁ:** Susacón, Villa De Leiva.  
**CAUCA:** Silvia, Totoró.  
**HUILA:** Paicol, Villavieja.  
**NARIÑO:** La Cruz, San Bernardo, Tangua.  
**NORTE DE SANTANDER:** Sardinata.  
**TOLIMA:** Purificación, Saldaña.  
**VALLE DEL CAUCA:** Ginebra.

**Especial atención ameritan Parque Nacional Natural Las Hermosas, Parque Nacional Natural Cordillera de los Picachos, Parque Nacional Natural Nevado del Huila, Santuario de Flora y Fauna Galeras y Santuario de Flora y Fauna Iguaque.**

#### ALERTA ROJA NIVELES BAJOS EN EL RIO MAGDALENA

A continuación se mencionan los puntos más críticos, sobre los cuales la restricción fluvial será más notoria, en el trayecto entre Puerto Berrío (**Antioquia**) hasta La Gloria (Cesar).

Kilómetro 606 (sitio Corredor, en Puerto Wilches).  
Kilómetros 620 a 627, siendo el punto Bocas de Sogamoso el más afectado y aguas arriba del puente Yondó.  
Puerto Ahuyama (aguas abajo de Barrancabermeja) y en el Kilómetro 543 (aguas abajo de Bocas Rosario hasta Sitio Nuevo).  
Bocas del Rosario-Sitio Nuevo-Vijagual (Kilómetro 541, aproximadamente).

#### ALERTA NARANJA INCENDIOS DE LA COBERTURA VEGETAL

Amenaza **alta** de ocurrencia de incendios de la cobertura vegetal en zonas de bosques, cultivos y pastos, localizados en los siguientes municipios y sectores aledaños:

**BOYACÁ:** Arcabuco, Chiquiza, Chita, Cultiva, Iza, La Uvita, Paipa, Pajarito, Pesca, Ráquira, Santa Rosa De Viterbo, Sáchica, Samacá, San Miguel De Sema, Sora, Sutamarchán, Tinjacá, Tota  
**CAUCA:** Bolívar, Buenos Aires, Caloto, Corinto, Guachene, Jambaló, Miranda, Padilla, Puracé (Coconuco), Piendamó, Popayán, San Sebastián, Santander De Quilichao, Sotaró (Paispambá), Villa Rica, Toribío.

**CUNDINAMARCA:** Girardot, Nariño, Guachetá, Ricaurte.

**HUILA:** Aipe, Baraya, Colombia, Neiva, Tello.

**NARIÑO:** Albán (San José), Aldana, Ancuyá, Arboleda (Berruecos), Belén, Buesaco, Chachagüí, Colón (Génova), Consacá, Contadero, Córdoba, Cuaspud (Carlosama), Cumbal, Cumbitara, El Peñol, El Tablón, El Tambo, Funes, Guachual, Güaitrilla, Gualmatán, Iles, Imués, La Florida, La Llanada, La Unión, Linares, Los Andes (Sotomayor), Mallama (Piedrancha), Nariño, Ospina, Pasto, Policarpa, Providencia, Puerres, Pupiales, Samaniego, San Lorenzo, San Pablo, San Pedro De Cartago (Cartago), Sandoná, Santa Cruz (Guachavés), Sapuyes, Taminango, Túquerres, Yacuanquer.

**NORTE DE SANTANDER:** Cúcuta, Los Patios, San Cayetano

**TOLIMA:** Alpujarra, Ataco, Casabianca, Chaparral, Coello, Coyaima, Cunday, Dolores, Espinal, Flandes, Guamo, Ibagué, Natagaima, Ortega, Piedras, Planadas, Prado, Purificación, Rioblanco, Rovira, Saldaña, San Antonio, San Luis, Suárez, Valle De San Juan, Villarrica.

**VALLE DEL CAUCA:** Bolívar, Buga, Bugalagrande, San Pedro, Caicedonia, Candelaria, El Cerrito, Florida, Ginebra, Guacarí, Jamundí, Palmira, Pradera, Sevilla, Tuluá, Zarzal.

#### ALERTA NARANJA DESLIZAMIENTOS DE TIERRA

Se pronostica amenaza alta y Moderada por deslizamientos de tierra en áreas inestables en jurisdicción de los municipios:

**ANTIOQUIA:** Cocorná, San Francisco y San Luis.

**BOYACÁ:** Aquitania, Páez y San Francisco de Gaceno.

**CUNDINAMARCA:** Paratebuena.

**NORTE DE SANTANDER:** Toledo.

#### ALERTA AMARILLA NIVELES BAJOS EN LA PARTE ALTA DE LA CUENCA DEL RIO CAUCA

Debido a la considerable disminución de las lluvias en los últimos días sobre sectores de la cuenca alta, el nivel del río Cauca y los principales afluentes de este sector presentan tendencia de descenso con valores bajos.

Dado que estas son fuentes de abastecimiento para varios municipios (especialmente del norte del departamento del Cauca y en las zonas sur y centro del departamento del Valle del Cauca), el IDEAM mantiene este nivel de alerta ante las disminuciones importantes que se podrían estar presentando en los caudales de dichas fuentes y recomienda a los operadores de los acueductos tomar medidas preventivas y mantener monitoreo continuo sobre el recurso hídrico.

### REGIÓN ORINOQUIA

#### ALERTA NARANJA INCENDIOS DE LA COBERTURA VEGETAL

Amenaza **alta** de ocurrencia de incendios de la cobertura vegetal en zonas de bosques, cultivos y pastos, localizados en los siguientes municipios y sectores aledaños:

**META:** Uribe.

#### ALERTA NARANJA DESLIZAMIENTOS DE TIERRA

Se pronostica amenaza alta y Moderada por deslizamientos de tierra en áreas inestables en jurisdicción de los municipios:

**CASANARE:** Chámeza, Recetor, Sabanalarga y Tauramena.

**META:** Acacias, Cubarral, Guamal, Barranca de Upía y Villavicencio.

### REGIÓN PÁCIFICA

#### ALERTA AMARILLA NIVELES ALTOS EN EL RIO ATRATO.

Se presenta un comportamiento de descenso en los niveles del río Atrato a la altura de Quibdó sin embargo no se descarta la probabilidad de que se presenten nuevos incrementos súbitos en los niveles para las poblaciones de Boraudo y Quibdó con valores cercanos a cotas críticas de inundación que podrían causar algunas afectaciones en zonas bajas de estas poblaciones; también debido al paso de la onda de crecida se esperan ascensos de nivel en las poblaciones ribereñas aguas abajo de Quibdó como son: Vigía del Fuerte, Napipí, San Alejandro, Opogadó, Murindó, Vigía de Curvaradó, Curvaradó, Domingodó y Riosucio entre las principales.

#### ALERTA ROJA DESLIZAMIENTOS DE TIERRA

Se pronostica amenaza Muy alta por deslizamientos de tierra en áreas inestables en jurisdicción de los municipios:

**VALLE DEL CAUCA:** Buenaventura

#### ALERTA NARANJA DESLIZAMIENTOS DE TIERRA

Se pronostica amenaza alta y Moderada por deslizamientos de tierra en áreas inestables en jurisdicción de los municipios:

**VALLE DEL CAUCA:** Calima.

**NARIÑO:** Barbacoas.

**CAUCA:** El Tambo.

## REGIÓN AMAZÓNICA

### ALERTA NARANJA INCENDIOS DE LA COBERTURA VEGETAL

Amenaza **alta** de ocurrencia de incendios de la cobertura vegetal en zonas de bosques, cultivos y pastos, localizados en los siguientes municipios y sectores aledaños:

**CAQUETÁ:** San Vicente Del Caguán.

## MAR CARIBE

### ALERTA AMARILLA TIEMPO LLUVIOSO

En el día de hoy amplios sectores del Mar Caribe Colombiano, incluido el Archipiélago de San Andrés y Providencia, se esperan condiciones de tiempo lluvioso con probabilidad de tormentas eléctricas y rachas de viento. Por esta razón, se recomienda pescadores y usuarios de pequeñas embarcaciones consultar con las Capitanías de Puerto antes de zarpar.

## OCÉANO PACÍFICO

### ALERTA AMARILLA TIEMPO LLUVIOSO

En amplios sectores del Centro y Norte del Pacífico colombiano, se prevén condiciones lluviosas con posibilidad de actividad eléctrica y ráfagas de viento, principalmente en horas de la tarde y de la noche, se sugiere a pescadores y usuarios de embarcaciones de poco calado consultar con las Capitanías de Puerto antes de zarpar.

**ALERTA ROJA. PARA TOMAR ACCIÓN** Advierte a los sistemas de prevención y atención de desastres sobre la amenaza que puede ocasionar un fenómeno con efectos adversos sobre la población, el cual requiere la atención inmediata por parte de la población y de los cuerpos de atención y socorro. Se emite una alerta sólo cuando la identificación de un evento extraordinario indique la probabilidad de amenaza inminente y cuando la gravedad del fenómeno implique la movilización de personas y equipos, interrumpiendo el normal desarrollo de sus actividades cotidianas.

**ALERTA NARANJA. PARA PREPARARSE** Indica la presencia de un fenómeno. No implica amenaza inmediata y como tanto es catalogado como un mensaje para informarse y prepararse. El aviso implica vigilancia continua ya que las condiciones son propicias para el desarrollo de un fenómeno, sin que se requiera permanecer alerta.

**ALERTA AMARILLA. PARA INFORMARSE** Es un mensaje oficial por el cual se difunde información. Por lo regular se refiere a eventos observados, reportados o registrados y puede contener algunos elementos de pronóstico a manera de orientación. Por sus características pretéritas y futuras difiere del aviso y de la alerta, y por lo general no está encaminado a alertar sino a informar.

**CONDICIONES NORMALES** La información que se suministra se encuentra dentro de los rangos normales.

°C: grados Celsius

m: metros

mm: milímetros

msnm: metros sobre nivel del mar

KPH: kilómetros por hora

GOES: Geostationary Operational Environmental Satellites (Satélite Geostacionario Operacional Ambiental).

GOES-13 es el designado GOES-Este, localizado en 75° W sobre el ecuador geográfico.

PNN: Parque Nacional Natural

SFF: Santuario de Fauna y Flora

Ricardo Lozano Picón, Director General  
Julián Corrales, Jefe Oficina de Pronósticos y Alertas  
Juan Francisco Alameda, Coordinador de Alertas Ambientales  
\*\*\*\*\*

Profesionales en turno:  
Daniel USECHE, Henry ROMERO, Patricia LEON y Ruth Nancy LOPEZ.  
Internet: <http://www.ideam.gov.co>  
Correo electrónico [servicio@ideam.gov.co](mailto:servicio@ideam.gov.co) \* [alertasideam@ideam.gov.co](mailto:alertasideam@ideam.gov.co)  
Carrera 10 N° 20 - 30 \*\* Piso 9, Bogotá, D.C.  
Teléfono: 3421586.