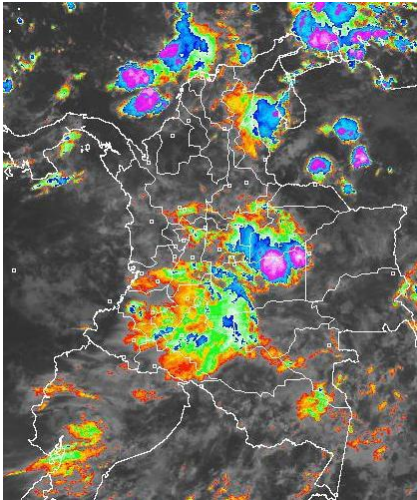


CONDICIONES HIDROMETEOROLÓGICAS ACTUALES

En el País continúa acentuándose la segunda temporada lluviosa del año por lo que se mantendrán **ALERTA ROJA** por crecientes súbitas en ríos y quebradas que descienden de la Sierra Nevada de Santa Marta, **ALERTA NARANJA** por incrementos de varios ríos de la Región Andina, y en afluentes de los ríos Cauca y Magdalena y **ALERTA NARANJA** por deslizamientos de tierra en sectores de ladera de las regiones Andina, Pacífica y Orinoquía.

IMAGEN SATELITAL

Imagen GOES-13 * 19 de octubre de 2012 * Hora 9:00 a. m. HLC



PRONÓSTICO CONDICIONES METEOROLÓGICAS ESPECIALES

ÁREA DEL VOLCÁN CERRO MACHÍN (coordenadas: 4.80 - 75.62)

En el área prevalecerán las condiciones nubosas con lluvias de variada intensidad, las más intensas después del mediodía y durante algunas horas de la noche. No se descartan tormentas eléctricas.

Servicio Geológico Colombiano lo reporta en **NIVEL AMARILLO (III): CAMBIOS EN EL COMPORTAMIENTO DE LA ACTIVIDAD VOLCÁNICA**

ELEVACIÓN (pies)	DIRECCIÓN	VELOCIDAD	
		NUDOS	KPH
10,000	NORESTE	5	9
18,000	ESTE	5 - 15	9 - 28
24,000	ESTE	5 - 15	9 - 28
30,000	NORESTE	5 - 15	9 - 28

ÁREA DEL VOLCÁN NEVADO DEL HUILA (coordenadas: 2.92 - 76.05)

A lo largo de la jornada esperen cielo nublado con precipitaciones entre ligeras a moderadas.

Servicio Geológico Colombiano lo reporta en **NIVEL AMARILLO (III): CAMBIOS EN EL COMPORTAMIENTO DE LA ACTIVIDAD VOLCÁNICA**

ELEVACIÓN (pies)	DIRECCIÓN	VELOCIDAD	
		NUDOS	KPH
10,000	VARIABLE	5	9
18,000	NORESTE	10 - 15	18 - 28
24,000	NORESTE	10 - 15	18 - 28
30,000	NORESTE	10 - 15	18 - 28

ÁREA DEL VOLCÁN GALERAS (coordenadas: 1.55 - 77.37)

Cielo entre parcialmente cubierto y cubierto con lluvias a diferentes horas.

Servicio Geológico Colombiano lo reporta en **NIVEL AMARILLO (III): CAMBIOS EN EL COMPORTAMIENTO DE LA ACTIVIDAD VOLCÁNICA**

ELEVACIÓN (pies)	DIRECCIÓN	VELOCIDAD	
		NUDOS	KPH
10,000	VARIABLE	5	9
18,000	NORESTE	5 - 10	9 - 18
24,000	NORESTE	5 - 10	9 - 18
30,000	NORESTE	10 - 20	18 - 37

ÁREA DEL VOLCÁN DEL RUIZ (coordenadas: 4.89 - 75.32)

En la mañana tiempo seco con intervalos nubosos, en la tarde y noche se estiman precipitaciones de variada intensidad.

Servicio Geológico Colombiano lo reporta en **NIVEL AMARILLO (III): CAMBIOS EN EL COMPORTAMIENTO DE LA ACTIVIDAD VOLCÁNICA**

ELEVACIÓN (pies)	DIRECCIÓN	VELOCIDAD	
		NUDOS	KPH
10,000	VARIABLE	5	9
18,000	NORESTE	5 - 10	9 - 18
24,000	NORESTE	5 - 15	9 - 28
30,000	NORESTE	5 - 15	9 - 28

LO MÁS DESTACADO

ALERTA ROJA. PARA TOMAR ACCIÓN **ALERTA NARANJA. PARA PREPARARSE** **ALERTA AMARILLA. PARA INFORMARSE**

- Las precipitaciones de mayor consideración se reportaron en las regiones Andina y Caribe y algunos sectores del piedemonte llanero, alcanzando el mayor volumen en el municipio de Ibagué (Tolima) con **105.6 mm**.
- ALERTA ROJA** por crecientes súbitas en la mayoría de los ríos que descienden de la Sierra Nevada de Santa Marta.
- ALERTA ROJA** por incrementos importantes del río Lebrija y sus principales afluentes, situación que está causando inundaciones lentas. El mismo nivel de alerta para las cuencas media y baja de los ríos Carare, Opón y Sogamoso.
- ALERTA NARANJA** por vendavales en varios sectores de las regiones Caribe, Pacífica y Andina, especialmente en zonas de sabana y de montaña, debido a la consolidación de la segunda temporada lluviosa del año en gran parte del País.
- ALERTA NARANJA** por probabilidad de crecientes súbitas en los ríos San José, Tenche y El Bagre (afluentes del río Nechí), lo mismo que en otros afluentes al río Cauca a la altura de Puerto Valdivia, Tarazá y Nechí. Mismo nivel de alerta para varias corrientes afluentes a los ríos Magdalena y Cauca en la región Andina.
- ALERTA NARANJA** por amenaza alta por deslizamientos en sectores de las regiones Andina, Pacífica y Orinoquía.
- Ante el inicio de la segunda temporada lluviosa del año se recomienda aprovechar y optimizar el recurso hídrico durante estos meses de octubre y noviembre, ya que a finales y comienzos de año se espera prevalezcan las condiciones secas en el País con posibilidad de elevadas temperaturas del aire.

TEMPERATURAS MÁXIMAS

A continuación se relacionan los municipios donde se presentaron temperaturas iguales o superiores a 35.0°C:

EL DÍA DE HOY NO SE PRESENTARON TEMPERATURAS SUPERIORES O IGUALES A 35.0°C

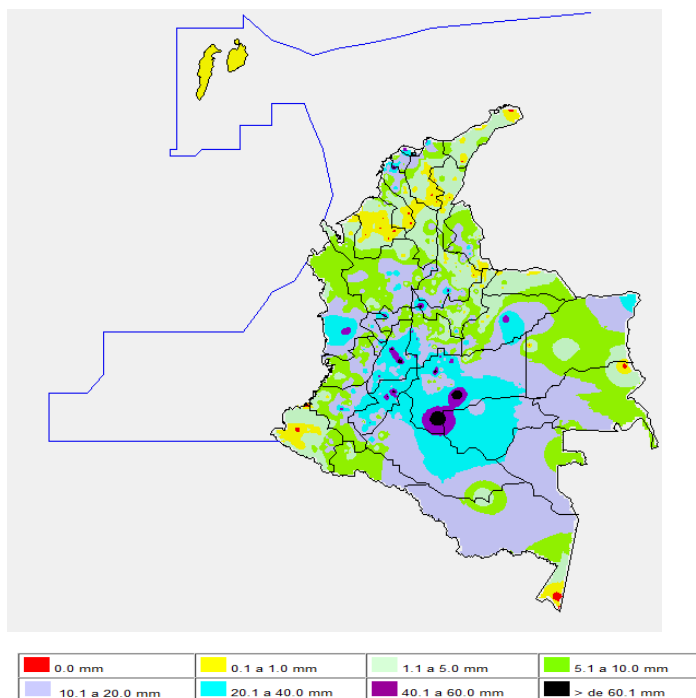
PRECIPITACIONES

A continuación se relacionan los municipios donde en las últimas 24 horas se registraron precipitaciones iguales o superiores a 30.0 mm:

DEPARTAMENTO	MUNICIPIOS
ANTIOQUIA	Caramanta (43.0), Angostura (30.0)
ATLANTICO	Barranquilla (64.0)
BOLIVAR	San Estanislao (75.0), Cartagena (58.6)
BOYACA	Puerto Boyacá (68.6), Campohermoso (34.2)
CALDAS	Pacora (60.0)
CAQUETA	Belén De Los Andaquíes (31.0)
CASANARE	Trinidad (52.0), Orocué (36.0), Villanueva (31.0)
CAUCA	El Tambo (65.0), Santander De Quilichao (38.0), Puracé (31.0)
CHOCO	Condoto (65.0), Medio San Juan (47.0)
CUNDINAMARCA	Chaguani (55.0), Pandi (53.6), Anolaima (53.5), Anapoima (32.8), Gutiérrez (30.4)
HUILA	Tello (92.0), Palermo (76.0), Neiva (50.0), Paicol (50.0), Elias (45.0), Campoalegré (35.9), Pitalito (35.0), Altamira (35.0), Baraya (30.0), Oporapa (30.0)
MAGDALENA	Santa Marta (75.2)
META	Puerto Rico (88.0), Cubarral (85.0), La Macarena (82.0), Villavicencio (63.0), Cubarral (62.0), Restrepo (55.0), Vistahermosa (40.0)
NORTE DE SANTANDER	Salazar (30.7)
QUINDIO	Salento (65.0)
RISARALDA	Belén De Umbria (38.0)
SANTANDER	Contratación (74.0), Albania (37.6)
TOLIMA	Ibagué (105.6), Guamo (97.0), Rioblanco (50.5), Valle De San Juan (50.0), Ortega (34.5), Ambalema (34.3), Saldaña (30.0)
VALLE DEL CAUCA	El Cerrito (33.6)
ATLANTICO	Barranquilla (64.0)

MAPA DE PRECIPITACIÓN DIARIA

Desde las 7:00 a.m. del jueves 18 de octubre hasta las 7:00 a.m. del viernes 20 de octubre de 2012.



ESTADO DE LOS EMBALSES

A continuación se relacionan los volúmenes útiles diarios (expresados en porcentaje) de reservas de algunos embalses de acuerdo con información consultada en XM:

EMBALSE	DEPARTAMENTO	VOLUMEN ÚTIL DIARIO (%)
MIEL I	Caldas	31.21
MIRAFLORES	Antioquia	80.08
EL PEÑOL	Antioquia	83.29
PLAYAS	Antioquia	95.62
PORCE II	Antioquia	34.01
PORCE III	Antioquia	25.82
PUNCHINÁ	Antioquia	61.14
RIOGRANDE 2	Antioquia	62.14
SAN LORENZO	Antioquia	78.45
TRONERAS	Antioquia	26.05
URRÁ I	Córdoba	83.37
AGREGADO BOGOTÁ	Cundinamarca	81.97
BETANIA	Huila	87.78
MUÑA	Cundinamarca	81.65
PRADO	Tolima	28.52
CHUZA	Cundinamarca	84.57
ESMERALDA	Boyacá	93.98
GUAVIO	Cundinamarca	88.77
ALTO ANCHICAYÁ	Valle del Cauca	27.65
CALIMA 1	Valle del Cauca	66.94
SALVAJINA	Cauca	12.42
NEUSA	Cundinamarca	72.63
SISGA	Cundinamarca	82.39
TOMINÉ	Cundinamarca	83.58

PRONÓSTICO METEOROLÓGICO

REGIÓN	PRONÓSTICO
SABANA DE BOGOTÁ	Viernes: En la Sabana y en la Ciudad esperen cielo entre parcialmente nublado y nublado con precipitaciones de variada intensidad a diferentes horas, las de mayor consideración se esperan en horas de la tarde y de la noche, acompañadas en algunos casos de tormentas eléctricas. Sábado: En la Ciudad y en la Sabana se pronostican condiciones nubosas con lluvias ligeras y dispersas en la mañana, en la tarde y noche esperen precipitaciones moderadas con posibilidad de descargas eléctricas.
ANDINA	Viernes: Para el día de hoy se prevé cielo entre parcialmente nublado y nublado con lluvias generalizadas en Antioquia, Santander, Norte de Santander, Cundinamarca, Boyacá, Caldas, Quindío, Risaralda, Tolima, Huila, Valle del Cauca, Cauca y Nariño, las precipitaciones más fuertes después del mediodía y por la noche, acompañadas de actividad eléctrica en algunos casos. Sábado: En el transcurso de la jornada prevalecerán las condiciones nubosas en la Región, con precipitaciones a diferentes horas, las de mayor consideración por la tarde y noche. No se descartan tormentas eléctricas.
CARIBE	Viernes: En la mayor parte de la Región se pronostican lluvias, particularmente en horas de la tarde y de la noche, con probabilidad de descargas eléctricas en sectores de La Guajira, Magdalena, Cesar, Atlántico, Bolívar, Sucre, Córdoba y Urabá. Sábado: En la mañana se prevé tiempo seco, después del mediodía y durante la noche se reactivarán las precipitaciones, acompañadas inclusive de tormentas eléctricas en amplios sectores de La Guajira, estribaciones de la Sierra Nevada de Santa Marta, Atlántico, Bolívar, Sucre, Córdoba y Urabá.
ARCHIPIÉLAGO DE SAN ANDRÉS, PROVIDENCIA Y SANTA CATALINA	Viernes: En horas de la mañana se advierten condiciones secas con intervalos soleados, después del mediodía y durante la noche se esperan precipitaciones entre ligeras a moderadas con actividad eléctrica dispersa. Sábado: Se prevén lluvias ligeras en la mañana y moderadas en horas de la tarde, para la noche se estima tiempo seco con nubosidad variada.
MAR CARIBE	Viernes: En la zona marítima nacional se advierte nubosidad variada, con lluvias y descargas eléctricas a diferentes horas en amplios sectores localizados enfrente del litoral de La Guajira, Magdalena, Atlántico y Bolívar, y en el área del archipiélago de San Andrés, Providencia y Santa Catalina. Sábado: Cielo entre parcialmente cubierto y cubierto con precipitaciones y tormentas eléctricas en varios sectores del Caribe colombiano, incluido el Archipiélago de San Andrés y Providencia, las más intensas en sectores aledaños a la costa.
PACÍFICA	Viernes: A lo largo de la Región son estimadas precipitaciones, ligeras y dispersas en la mañana, y entre moderadas a fuertes por la tarde y durante algunas horas de la noche. No se descartan tormentas eléctricas. Sábado: Cielo entre parcialmente cubierto y cubierto con lluvias entre ligeras a moderadas, particularmente en sectores de Chocó y Valle del Cauca. Probabilidad de actividad eléctrica.
INSULAR PACÍFICA	Viernes: En Malpelo y en Gorgona se espera nubosidad variada a lo largo de la jornada con precipitaciones ligeras y dispersas después del mediodía. Sábado: A lo largo del día se pronostican nubes densas con lluvias de variada intensidad, especialmente en Gorgona. En Malpelo prevalecerán las condiciones secas.
OCÉANO PACÍFICO	Viernes: Cielo entre parcialmente cubierto y cubierto con precipitaciones de variada intensidad en el Centro y Norte de la zona marítima colombiana, en el Sur son pronosticadas lloviznas dispersas por la mañana y predominio de tiempo seco durante el resto del día. Sábado: Cielo parcialmente nublado con predominio de tiempo seco en la mañana, en la tarde y noche se esperan precipitaciones en varios sectores localizados particularmente enfrente del litoral de Chocó y Valle del Cauca.
ORINOQUIA	Viernes: Para el día de hoy se advierten precipitaciones generalizadas en la Región, principalmente a lo largo del Piedemonte llanero, a la altura de Arauca, Casanare y Meta. En Vichada esperen lluvias al finalizar la tarde y durante la noche, luego de una mañana seca con momentos soleados. Sábado: Cielo entre parcialmente nublado y nublado con lluvias en gran parte de la región las más fuertes pronosticadas durante la tarde y noche en el Oriente de la región y en sectores de Arauca, Casanare y Meta.
AMAZONICA	Viernes: En la Región se prevé cielo nublado con precipitaciones generalizadas, las de mayor intensidad con actividad eléctrica incluida en sectores de Guaviare, Putumayo y Caquetá. En Guainía se pronostican lluvias por la tarde y noche, luego de una mañana seca. Sábado: A lo largo de la jornada se estima abundante nubosidad en la Región, con lluvias entre moderadas y fuertes en Amazonas, Guaviare, Caquetá, Putumayo y Vaupés, especialmente durante la tarde y noche.

ALERTAS VIGENTES

Para mayor información sobre el Pronóstico del Estado del Tiempo, Informes Técnicos Diarios y Comunicados Especiales, e informes de otras áreas temáticas, tales como Hidrología, Deslizamientos de Tierra e Incendios, se sugiere consultar la siguiente dirección electrónica: www.ideam.gov.co

REGIÓN CARIBE

ALERTA ROJA CRECIENTES SUBITAS EN LOS RIOS DE LA VERTIENTE DE LA SIERRA NEVADA DE SANTA MARTA

Las precipitaciones registradas en los últimos días a lo largo del departamento de Magdalena continúan generando ascensos súbitos importantes del nivel que han ocasionado el desbordamiento de los ríos de la Sierra Nevada de Santa Marta, especialmente los que vierten sus aguas a la Ciénaga Grande de Santa Marta, como son Quebrada la Aguja, río Frío, río Sevilla, río Tucurínca, río Aractaca, río Piedras y el Río San Sebastián o Fundación. Dicha recomendación se extiende también a lo largo de las cuencas altas, medias y bajas de los ríos Minca, Manzanares, Piedras y Mendihuaca. Igual condición se presenta en la cuenca media y baja del río Ranchería y varios de sus afluentes, por lo cual se recomienda especial atención a los pobladores ribereños de la zona rural y urbana de Manaure (La Guajira). En el momento se ha reportado el desbordamiento del río Fundación en la población de Buenos Aires del municipio de Aracataca (Magdalena). Por lo anterior y de acuerdo a los pronósticos de lluvias para la región se sugiere mantenerse atentos a la variación de los niveles.

ALERTA NARANJA PROBABILIDAD DE VENDAVALES

Para esta época del año es muy común la ocurrencia de vendavales por causa del periódico tránsito de ondas tropicales en la Región Caribe, especialmente en zonas de sabana o llanura estos fenómenos atmosféricos pueden alcanzar vientos entre moderados a fuertes que podrían destechar casas, tumbiar árboles o postes de energía entre otros daños. El IDEAM recomienda estar muy atentos y tomar las medidas preventivas necesarias.

ALERTA AMARILLA POSIBILIDAD DE CRECIENTES SUBITAS EN LOS RIOS QUE DESEMBOCAN EN EL GOLFO DE URABÁ.

Las condiciones de tiempo son estable en el Urabá antioqueño, pero es probable que se genere reactivación de lluvias en los próximos días, por lo tanto se recomienda continuar atentos frente a la ocurrencia de crecientes súbitas en varias corrientes que desembocan en el mar Caribe, donde se destacan los ríos Guadualito, Currulao, Riogrande y Turbo; éste evento ocasiona afectación en varios sectores urbanos y rurales de Turbo (Antioquia). Se previene a los residentes en zonas bajas y aledañas a las corrientes (especialmente en el río Turbo). Se registra un incremento significativo en los niveles del río Atrato a la altura de la estación Quibdó, se recomienda a las poblaciones cercanas estar atento ante una posible creciente.

REGIÓN ANDINA

ALERTA ROJA INCREMENTO DE NIVELES EN EL RÍO CARARE, LEBRIJA, OPON Y SOGAMOSO

El río Carare y varios de afluentes mantienen la condición de niveles altos, los cuales en algunos sitios son muy próximos a las cotas críticas de inundación. Por ésta razón y debido a que se espera que las precipitaciones se intensifiquen en horas de la tarde y noche se recomienda vigilancia, especialmente en sectores bajos comprendidos entre las poblaciones de Santa Rosa (en el municipio de Cimitarra) y Carare (en el municipio de Puerto Parra). Estos incrementos ocasionarán aumentos en los niveles del río Magdalena, siendo éstos más notorios en Barrancabermeja (Santander), cuyo tránsito de la onda se vio reflejado en la madrugada de hoy. Estas mismas recomendaciones se extienden a los cauces principales y afluentes de los ríos Lebrija, Opón y Sogamoso que han registrado incrementos significativos, tal es el caso del río Suarez afluente al Sogamoso en la parte alta, el cual ha presentado incrementos importantes en las últimas horas. Aunque el nivel río Carare continúa registrando moderadas fluctuaciones hay que estar atentos ante posibles incrementos súbitos de acuerdo al pronóstico de lluvias para la región.

ALERTA NARANJA DESLIZAMIENTOS DE TIERRA

Se pronostica amenaza moderada por deslizamientos de tierra en áreas inestables en jurisdicción de los municipios:

SANTANDER: Cimitarra, Chimá y Landázuri.

ANTIOQUIA: Carmen de Viboral, Cocorná, San Luis y San Francisco.

CALDAS: Pácora y Samaná.

QUINDÍO: Génova y Salento.

HUILA: Neiva y Tello.

CAUCA: El Tambo.

ALERTA NARANJA PROBABILIDAD DE CRECIENTES SÚBITAS AL NORTE DE ANTIOQUIA.

Las condiciones que se registra al norte de Antioquia son de ligera llovizna y es probable que se intensifiquen en la madrugada, se recomienda estar atentos ante la probabilidad de ocurrencia de crecientes súbitas en ríos de alta pendiente del norte de Antioquia, particularmente la cuenca alta de los ríos San José, Tenche y El Bagre (afluentes del río Nechí), lo mismo que en otros afluentes al río Cauca a la altura de Puerto Valdivia, Tarazá y Nechí. Recomendación especial para las

poblaciones de Bolombolo y Anzá, en Antioquia. Lo anterior se asocia directamente con el importante incremento de las lluvias en las cuencas alta y media de las corrientes mencionadas.

ALERTA NARANJA INCREMENTOS IMPORTANTES DEL RÍO CAUCA Y SUS PRINCIPIALES AFLUENTES (CUENCAS MEDIA Y BAJA)

Debido al incremento de las lluvias en la cuenca media del río Cauca, se han presentado incrementos importantes de éste río, lo mismo que en la mayoría de sus afluentes. Dicha condición se ha reflejado en incrementos paulatinos pero sostenidos desde la noche de ayer, y se prevé que ésta condición continúe en las próximas horas. Se destaca que aún no se ha presentado ninguna afectación, sin embargo, el IDEAM hace recomendaciones sobre algunos puntos específicos, tales como:

- **Sector La Pintada (Antioquia) - Achí (Bolívar).** Se está registrando el tránsito de la onda de crecida, y adicionalmente los caudales del río Cauca también están ocasionando incremento de varias de las ciénagas que drenan sus aguas a éste río, destacándose la Ciénaga Grande.
- **Sector La Pintada-Bolombolo-Anzá (Antioquia).** Niveles altos de sus afluentes (especialmente los ríos Arma y San Juan).
- **Sector Tarazá-Caucasia-Nechí (Antioquia).** Niveles altos de sus afluentes (especialmente en los ríos Arma y Man).
- **Sector Nechí (Antioquia)-Guaranda (Sucre)-Achí (Bolívar).** En el momento se están registrando incrementos moderados de los niveles, siendo más notoria ésta situación en el municipio de La Pintada y el corregimiento Bolombolo, de Venecia, localizados en el Suroeste antioqueño. Los niveles del río Cauca, a la altura de Guaranda (Sucre) oscilan en el rango de medios a altos.

ALERTA NARANJA INCREMENTOS DE NIVELES EN DIFERENTES CUENCAS

Son varios los incrementos en diferentes ríos (especialmente de la región Andina), debido al incremento de las lluvias, condición que se prevé continúe en los próximos días, y por tal razón el IDEAM recomienda a los pobladores de sectores ribereños bajos estar atentos a ésta situación, especialmente en:

- **Río Minero:** se registran importantes ascensos de los niveles, por lo cual se previene a pobladores de los municipios de Mariquí, Muzo y Quipama (Boyacá), ante la eventualidad de inundaciones lentas.
- **Río Chicamocha:** especial atención a los pobladores en zonas urbanas y rurales de los municipios de Paipa, Nobsa, Duitama, Tuta, Santa Rosa de Viterbo, Tibasosa, Sogamoso, Firavitoba.
- **Río Gualí:** debido a la reactivación de las lluvias en la zona, particularmente las que se presentaron en La Victoria y Pensilvania (Caldas) y en Mariquita Ataco (Tolima) se presenta ascenso moderado con la posibilidad de crecientes súbitas en el río Gualí. Por ésta situación, se recomienda a los usuarios, prestar especial atención a la corriente y estar atentos a la información de las entidades de emergencia en las áreas de influencia y poblaciones ribereñas.
- **Río Saldaña:** incrementos importantes de los niveles los cuales se aproximan a las cotas de afectación.

ALERTA AMARILLA INCREMENTO MODERADO DE NIVELES EN LA CUENCA DEL RÍO BOGOTÁ

Como resultado de las lluvias en los últimos días, se registran ascensos moderados de los niveles del río Bogotá, los cuales oscilan en el rango de medios a altos, situación que podría causar anegamientos en algunos sectores del Norte de la Sabana de Bogotá. Se recomienda especial atención a pobladores en zonas ribereñas bajas del río Bogotá, destacándose sectores aledaños a la vía Chia-Cota y localidad de Suba (incluyendo la vía Suba-Cota); adicionalmente, debido al pronóstico de precipitaciones, se recomienda especial atención en los siguientes sectores:

- **Cuenca alta:** Se recomienda especial atención en zonas bajas de los municipios de Chía, Cajicá, Cota y los vecinos a la laguna de Fúquene.
- **Cuenca media:** especial atención para zonas bajas de Funza, Mosquera, el Distrito Capital y parte del municipio de Soacha, ante el eventual incremento de los ríos Salitre o Juan Amarillo, San Francisco, Fucha, Tunjuelo y Balsillas, afluentes al río Bogotá.
- **Cuenca del río Tunjuelo:** especial atención para este río y para sus principales afluentes, como son las quebradas Yomasa, Santa Librada, Hoya del Ramo y Chiguaza por su margen derecha y las quebradas Yerbabuena, Trompetas, de Limas y Terreros por su margen izquierda.

Se destaca que en el momento los actuales niveles no están causando ninguna afectación

ALERTA AMARILLA PROBABILIDAD DE CRECIENTES LENTAS

Por las condiciones lluviosas generalizadas en el Valle Interandino y que se espera se intensifiquen en los próximos días, se presenta éste nivel de alarma en:

- **Antioquia (río Medellín y afluentes):** debido al reporte de lluvias (especialmente en el área metropolitana de Medellín y en varios municipios aledaños), se recomienda especial atención sobre el río Medellín, lo mismo que afluentes y quebradas del mismo, ante la eventualidad de crecidas súbitas, cuya ocurrencia podrían causar inundaciones y afectaciones en zonas inestables de ladera. Igual condición para los ríos Nare y Samaná Sur.
- **Afluentes al embalse de Prado:** Cunde, Cunday y Negro.
- **Cundinamarca:** ríos Apulo, Sumapáz y Bogotá.
- **Eje Cafetero:** cuenca media y baja de los ríos La Vieja, Otún y Consotá.
- **Norte de Santander:** crecientes súbitas en el río Pamplonita, El Zulia y El Táchira.
- **Santander:** cuenca alta y media de los ríos Sogamoso, de Oro y Lebrija y Chicamocha.
- **Valle del Cauca:** cuencas de los ríos Dagua, Meléndez y Pance; el río Cauca al norte del departamento del Valle a la altura del municipio de La Victoria.

REGIÓN ORINOQUIA

ALERTA NARANJA NIVELES ALTOS EN EL RÍO ARAUCA.

Ascenso moderado del nivel del río Arauca, debido a las precipitaciones registradas en la región, de acuerdo a lo observado a altura del municipio de Arauquita en el departamento de Arauca. Se recomienda estar atentos a la variación de los niveles aguas abajo debido al tránsito de la onda de crecienta.

ALERTA NARANJA DESLIZAMIENTOS DE TIERRA

Se pronostica amenaza moderada por deslizamientos de tierra en áreas inestables en jurisdicción de los municipios:

Boyacá: Aquitania, Campohermoso, Labranzagrande, Páez, Pajarito y San Luis de Gaceno

Casanare: Aguazul, Chámeza, Tauramena y Yopal

Cundinamarca: Guayabetal, Gutiérrez, Medina y Quetame

Meta: Acacias, El Calvario, Lejanías, Restrepo y Villavicencio

ALERTA AMARILLA POSIBILIDAD DE CRECIENTES SUBITAS EN EL PIEDEMONTE LLANERO

Debido a la probabilidad que persistan las precipitaciones en los departamentos de Casanare y el Meta se sugiere estar atentos ante la eventualidad de crecientes súbitas, especialmente en los cauces principales y afluentes de los ríos Arauca, Casanare, Cusiana y Cravo Sur.

REGIÓN PÁCIFICA

ALERTA NARANJA DESLIZAMIENTOS DE TIERRA

Se pronostica amenaza moderada por deslizamientos de tierra en áreas inestables en jurisdicción de los municipios:

CHOCO: Alto Baudó (Pie De Pató), Bahía Solano (Mutis), Bojayá (Bellavista), Nuquí y San José del Palmar.

VALLE DEL CAUCA: Buenaventura, Calima y Dagua.

ALERTA AMARILLA INCREMENTO DE NIVELES RÍOS DEL PACÍFICO SUR

El río San Juan y Patía presentan ascensos moderados de sus niveles, afluentes directos del Océano Pacífico al sur del país.

ALERTA AMARILLA CRECIENTES EN EL RÍO ATRATO

En las últimas 24 horas el río Atrato, registra un descenso importante de los niveles pero con niveles en el rango alto a la altura de la ciudad de Quibdó. Debido a que se espera persistan las lluvias en este sector se recomienda mantenerse atentos a las variaciones de los niveles especialmente en los sectores bajos.

REGIÓN AMAZÓNICA

ALERTA NARANJA CRECIENTES SÚBITAS EN LOS RÍOS QUE NACEN EN EL PIEDEMONTE AMAZÓNICO

Las precipitaciones que se han registrado durante la noche y la madrugada sobre la zona del piedemonte amazónico han generado aumento en los niveles de los ríos que nacen en dicha región, dentro de los cuales se encuentran los ríos Caquetá, Putumayo y sus correspondientes afluentes. Se recomienda seguir atentos ante la posibilidad de que se puedan presentar crecientes súbitas.

MAR CARIBE

ALERTA NARANJA: TIEMPO LLUVIOSO

En amplios sectores del Mar Caribe Colombiano, especialmente en cercanía a las costas, se espera se mantengan las condiciones de tiempo lluvioso con probabilidad de tormenta eléctrica y rachas de viento, se recomienda a embarcaciones de poco calado consultar con las Capitanías de Puerto antes de zarpar ante inminente tempestad.

OCEANO PACÍFICO

ALERTA AMARILLA POR PLEAMARES

Hasta el día de hoy se espera una de las pleamares más significativas del mes en el litoral Pacífico colombiano, asociado con la marea astronómica, se sugiere a habitantes costeros estar atentos a la evolución del fenómeno.

ALERTA ROJA. PARA TOMAR ACCIÓN Advierte a los sistemas de prevención y atención de desastres sobre la amenaza que puede ocasionar un fenómeno con efectos adversos sobre la población, el cual requiere la atención inmediata por parte de la población y de los cuerpos de atención y socorro. Se emite una alerta sólo cuando la identificación de un evento extraordinario indique la probabilidad de amenaza inminente y cuando la gravedad del fenómeno implique la movilización de personas y equipos, interrumpiendo el normal desarrollo de sus actividades cotidianas.

ALERTA NARANJA. PARA PREPARARSE Indica la presencia de un fenómeno. No implica amenaza inmediata y como tanto es catalogado como un mensaje para informarse y prepararse. El aviso implica vigilancia continua ya que las condiciones son propicias para el desarrollo de un fenómeno, sin que se requiera permanecer alerta.

ALERTA AMARILLA. PARA INFORMARSE Es un mensaje oficial por el cual se difunde información. Por lo regular se refiere a eventos observados, reportados o registrados y puede contener algunos elementos de pronóstico a manera de orientación. Por sus características pretéritas y futuras difiere del aviso y de la alerta, y por lo general no está encaminado a alertar sino a informar.

CONDICIONES NORMALES La información que se suministra se encuentra dentro de los rangos normales.

°C: grados Celsius

m: metros

mm: milímetros

msnm: metros sobre nivel del mar

KPH: kilómetros por hora

GOES: Geostationary Operational Environmental Satellites (Satélite Geoestacionario Operacional Ambiental).

GOES-13 es el designado GOES-Este, localizado en 75° W sobre el ecuador geográfico.

PNN: Parque Nacional Natural

SFF: Santuario de Fauna y Flora

Ricardo Lozano Picón, Director General
Julián Corrales, Jefe Oficina de Pronósticos y Alertas
Juan Francisco Alameda, Coordinador de Alertas Ambientales

Profesionales en turno:

Daniel USECHE, Leidy RODRIGUEZ, Freddy GARRIDO, Gloria L. ARANGO, Eliana RINCON e Inés CUBILLOS.

Internet: <http://www.ideam.gov.co>

Correo electrónico servicio@ideam.gov.co * alertasideam@ideam.gov.co

Carrera 10 N° 20 - 30** Piso 9, Bogotá, D.C.

Teléfono: 3421586.