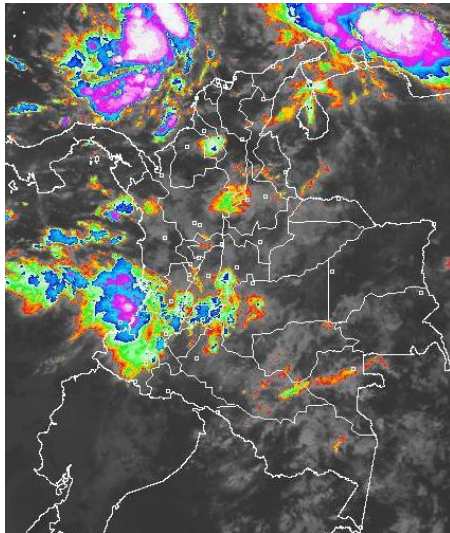


CONDICIONES HIDROMETEOROLÓGICAS ACTUALES

En las últimas horas se formó la depresión tropical #18 de la temporada de huracanes, sistema que continuará favoreciendo lluvias importantes durante los próximos días especialmente en el Centro y Norte del País. **ALERTA ROJA** por crecientes súbitas en ríos y quebradas que descienden de la Sierra Nevada de Santa Marta. **ALERTA NARANJA** por deslizamientos de tierra en sectores de ladera de las regiones Andina, Pacífica y Orinoquía.

IMAGEN SATELITAL

Imagen GOES-13 * 22 de octubre de 2012 * Hora 8:00 a. m. HLC



PRONÓSTICO CONDICIONES METEOROLÓGICAS ESPECIALES

ÁREA DEL VOLCÁN CERRO MACHÍN (coordenadas: 4.80 - 75.62)

En la mañana tiempo seco con intervalos nubosos, después del mediodía esperen precipitaciones generalizadas con posibilidad de actividad eléctrica.

Servicio Geológico Colombiano lo reporta en **NIVEL AMARILLO (III): CAMBIOS EN EL COMPORTAMIENTO DE LA ACTIVIDAD VOLCÁNICA**

ELEVACIÓN (pies)	DIRECCIÓN	VELOCIDAD	
		NUDOS	KPH
10,000	SUROESTE	5	9
18,000	SUROESTE	5 - 10	9 - 18
24,000	SUROESTE	5 - 10	9 - 18
30,000	NORESTE	5 - 15	9 - 28

ÁREA DEL VOLCÁN NEVADO DEL HUILA (coordenadas: 2.92 - 76.05)

Se prevé tiempo lluvioso durante la jornada con probabilidad de tormentas eléctricas a diferentes horas

Servicio Geológico Colombiano lo reporta en **NIVEL AMARILLO (III): CAMBIOS EN EL COMPORTAMIENTO DE LA ACTIVIDAD VOLCÁNICA**

ELEVACIÓN (pies)	DIRECCIÓN	VELOCIDAD	
		NUDOS	KPH
10,000	VARIABLE	5	9
18,000	VARIABLE	5	18
24,000	VARIABLE	5	18
30,000	NORESTE	5 - 10	9 - 18

ÁREA DEL VOLCÁN GALERAS (coordenadas: 1.55 - 77.37)

Cielo entre parcialmente nublado y nublado con precipitaciones a diferentes horas.

Servicio Geológico Colombiano lo reporta en **NIVEL AMARILLO (III): CAMBIOS EN EL COMPORTAMIENTO DE LA ACTIVIDAD VOLCÁNICA**

ELEVACIÓN (pies)	DIRECCIÓN	VELOCIDAD	
		NUDOS	KPH
10,000	VARIABLE	5	9
18,000	VARIABLE	5	9
24,000	SURESTE	5	9
30,000	NORESTE	5 - 15	9 - 28

ÁREA DEL VOLCÁN DEL RUIZ (coordenadas: 4.89 - 75.32)

En la mañana son previstos intervalos soleados, después del mediodía y durante la noche se pronostican lluvias entre ligeras a moderadas.

Servicio Geológico Colombiano lo reporta en **NIVEL AMARILLO (III): CAMBIOS EN EL COMPORTAMIENTO DE LA ACTIVIDAD VOLCÁNICA**

ELEVACIÓN (pies)	DIRECCIÓN	VELOCIDAD	
		NUDOS	KPH
10,000	SUROESTE	5	9
18,000	SUROESTE	5 - 10	9 - 18
24,000	SUROESTE	5	9
30,000	NORESTE	5 - 15	9 - 28

LO MÁS DESTACADO

ALERTA ROJA PARA TOMAR ACCIÓN **ALERTA NARANJA PARA PREPARARSE** **ALERTA AMARILLA PARA INFORMARSE**

- Las precipitaciones de mayor consideración se reportaron en las regiones Andina, Orinoquía y algunos sectores del piedemonte llanero, alcanzando el mayor volumen en el municipio de **Barranca de Upía (Meta)** con **122.0 mm**.
- ALERTA ROJA** por crecientes súbitas en los ríos que descienden de la Sierra Nevada de Santa Marta.
- ALERTA NARANJA** por incrementos recurrentes en los niveles del río Lebrija y sus principales afluentes, situación que podrían causar inundaciones lentas en zonas bajas
- ALERTA NARANJA** por vendavales en varios sectores de las regiones Caribe, Pacífica y Andina, especialmente en zonas de sabana y de montaña, debido a la consolidación de la segunda temporada lluviosa del año en gran parte del País.
- ALERTA NARANJA** por probabilidad de crecientes súbitas en los ríos San José, Tenche y El Bagre (afluentes del río Nechí), lo mismo que en otros afluentes al río Cauca a la altura de Puerto Valdivia, Tarazá y Nechí. Este mismo nivel de alerta se mantiene para varias corrientes afluentes a los ríos Magdalena y Cauca en la región Andina.
- ALERTA NARANJA** por amenaza alta de deslizamientos en sectores de las regiones Andina, Pacífica y Orinoquía.

TEMPERATURAS MÁXIMAS

A continuación se relacionan los municipios donde se presentaron temperaturas iguales o superiores a 35.0°C:

DEPARTAMENTO	MUNICIPIOS
CAUCA	Puerto Tejada (35.0°C)
CESAR	Valledupar (36.0°C)
TOLIMA	Natagaima (36.0°C)

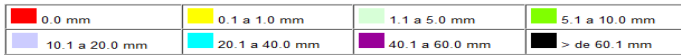
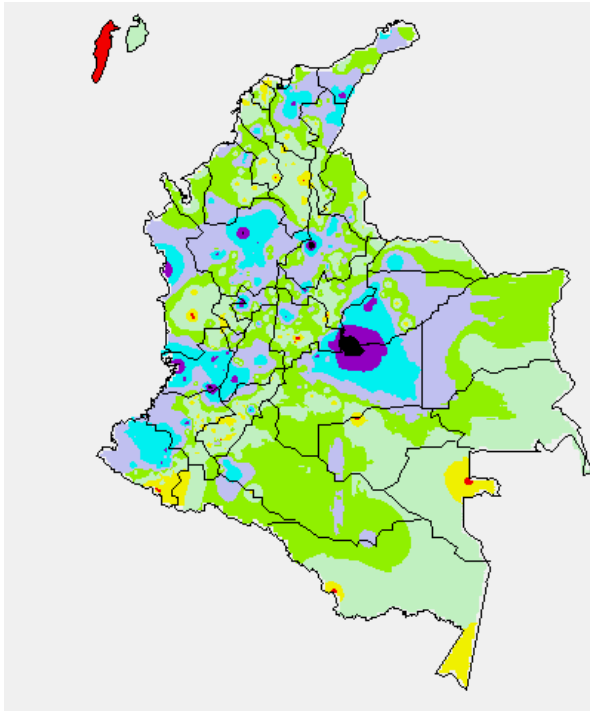
PRECIPITACIONES

A continuación se relacionan los municipios donde en las últimas 24 horas se registraron precipitaciones iguales o superiores a 30.0 mm:

DEPARTAMENTO	MUNICIPIOS
ANTIOQUIA	Valdivia (62.0), Abriaquí (49.0), Yondó (41.0), Amalfi (41.0), Girardota (40.0), Zaragoza (39.0), San Roque (38.0), San Francisco (33.0), Yarumal (31.0), Santo Domingo (31.0)
ARAUCA	Tame (38.8)
BOLIVAR	El Carmen De Bolívar (31.0)
CALDAS	Salamina (72.0), Pacora (52.0)
CAQUETA	Valparaiso (37.5), Belén De Los Andaquíes (36.0)
CASANARE	Sabanalarga (87.0), Yopal (52.2), Villanueva (49.0), Tamara (31.8), Aguazul (31.0)
CAUCA	El Tambo (55.0), Miranda (43.0), Patía (31.8)
CESAR	Agustín Codazzi (37.7)
CHOCO	Bahía Solano (55.0)
CORDOBA	Chinú (31.0)
CUNDINAMARCA	Paratebueno (57.0), Nocaima (53.4), Medina (38.0)
HUILA	Rivera (56.0), Villavieja (33.7), Pitalito (33.0)
LA GUAJIRA	Villanueva (57.0), Urumita (42.0)
MAGDALENA	Puebloviejo (60.0), Fundación (58.0), Pivijay (38.0)
META	Barranca De Upía (122.0), Cabuyaro (70.0), Puerto López (60.0), Villavicencio (58.5), Cumaral (30.0)
NARIÑO	Pasto (Chachagüí) (52.2), El Peñol (52.0), El Rosario (50.0), Linares (35.0), La Llanada (32.3), Taminango (30.0), Barbacoas (30.0)
SANTANDER	Barrancabermeja (96.4), Albania (64.3), Rionegro (39.4), Sucre (36.3), Lebrija (35.1), El Pláyon (33.5)
TOLIMA	Rioblanco (53.5), Prado (42.0), Ataco (39.8), Saldaña (38.0), Guamo (38.0), Chaparral (35.0)
VALLE DEL CAUCA	Florida (97.0), Florida (68.8), Buenaventura (56.0), Tuluá (51.3), Sevilla (49.8), Bugalagrande (45.0), Florida (41.7), El Cerrito (34.2), Guacarí (30.0)

MAPA DE PRECIPITACIÓN DIARIA

Desde las 7:00 a.m. del domingo 21 de octubre hasta las 7:00 a.m. del lunes 22 de octubre de 2012.



ESTADO DE LOS EMBALSES

A continuación se relacionan los volúmenes útiles diarios (expresados en porcentaje) de reservas de algunos embalses de acuerdo con información consultada en XM:

EMBALSE	DEPARTAMENTO	VOLUMEN ÚTIL DIARIO (%)
MIEL I	Caldas	34.64
MIRAFLORES	Antioquia	81.71
EL PEÑOL	Antioquia	84.98
PLAYAS	Antioquia	92.70
PORCE II	Antioquia	25.48
PORCE III	Antioquia	37.96
PUNCHINÁ	Antioquia	68.14
RIOGRANDE 2	Antioquia	71.03
SAN LORENZO	Antioquia	84.71
TRONERAS	Antioquia	25.55
URRÁ I	Córdoba	85.23
AGREGADO BOGOTÁ	Cundinamarca	82.49
BETANIA	Huila	89.45
MUÑA	Cundinamarca	59.58
PRADO	Tolima	31.06
CHUZA	Cundinamarca	84.51
ESMERALDA	Boyacá	96.51
GUAVIO	Cundinamarca	89.63
ALTO ANCHICAYÁ	Valle del Cauca	20.45
CALIMA 1	Valle del Cauca	67.11
SALVAJINA	Cauca	12.41
NEUSA	Cundinamarca	73.58
SISGA	Cundinamarca	83.16
TOMINÉ	Cundinamarca	83.99

PRONÓSTICO METEOROLÓGICO

REGIÓN	PRONÓSTICO
SABANA DE BOGOTÁ	<p>Lunes: En la mañana predominará el tiempo seco con intervalos nubosos, después del mediodía y durante las primeras horas de la noche son previstas lluvias de variada intensidad en amplios sectores, en algunos casos acompañadas de tormentas eléctricas.</p> <p>Martes: Se estiman precipitaciones entre ligeras y moderadas, principalmente en horas de la tarde y de la noche en sectores del Noroccidente de la Sabana y en el Oriente y Occidente de la ciudad.</p>
ANDINA	<p>Lunes: En la Región se prevé cielo entre parcialmente nublado y nublado, con lluvias ligeras y dispersas en la mañana, en horas de la tarde y de la noche persistirán las condiciones lluviosas en amplios sectores de Cundinamarca, Antioquia, Santander, Norte de Santander, Caldas, Quindío, Risaralda, Tolima, Huila, Valle del Cauca, Cauca y Nariño. Probabilidad de actividad eléctrica después del mediodía.</p> <p>Martes: Cielo parcialmente nublado con lluvias entre ligeras y moderadas, principalmente en horas de la tarde y de la noche en zonas de Antioquia, Eje Cafetero, Tolima y los Santanderes. Precipitaciones de menor intensidad son pronosticadas en sectores de Cundinamarca, Boyacá, Huila y Nariño.</p>
CARIBE	<p>Lunes: En la mañana se advierten condiciones secas con abundante nubosidad, después del mediodía y durante la noche se reactivarán las precipitaciones, acompañadas inclusive de descargas eléctricas en sectores de La Guajira, Cesar, Magdalena, Atlántico, Bolívar, Sucre, Córdoba y Urabá.</p> <p>Martes: A lo largo del día se esperan condiciones nubosas en la Región. Las lluvias más intensas son pronosticadas en las horas de la tarde y de la noche en sectores de Córdoba, Sucre, Bolívar, Atlántico, Magdalena y Urabá, no se descarta la ocurrencia de tormentas eléctricas.</p>
ARCHIPIÉLAGO DE SAN ANDRÉS, PROVIDENCIA Y SANTA CATALINA	<p>Lunes: En la mañana son previstas condiciones secas y soleadas, en la tarde y noche son estimadas precipitaciones entre ligeras y moderadas a diferentes horas, inclusive no se descarta la posibilidad de tormenta eléctrica.</p> <p>Martes: A lo largo de la jornada se estima abundante nubosidad con precipitaciones entre moderadas y fuertes, acompañadas en algunos casos de actividad eléctrica y rachas de viento.</p>
MAR CARIBE	<p>Lunes: En gran parte del Caribe colombiano se advierten precipitaciones entre ligeras a moderadas, especialmente en proximidades a la costa y en el área de San Andrés, Providencia y Santa Catalina. Probabilidad de actividad eléctrica en diversos sectores.</p> <p>Martes: Cielo entre parcialmente nublado y nublado con lluvias y actividad eléctrica en varios sectores, particularmente en aquellos cercanos al litoral.</p>
PACÍFICA	<p>Lunes: A lo largo de la Región son pronosticadas condiciones lluviosas durante la jornada con posibilidad de tormentas eléctricas en varios sectores de Chocó, Valle del Cauca, Cauca y Nariño.</p> <p>Martes: Durante la jornada se prevén nubes densas en la mayor parte de la Región. Las precipitaciones más fuertes se pronostican durante la tarde y noche en sectores de Chocó y Valle del Cauca. Lluvias ligeras en zonas de Cauca y Nariño.</p>
INSULAR PACÍFICA	<p>Lunes: En Malpelo y en Gorgona son previstas lluvias de variada intensidad a diferentes horas, acompañadas incluso de tormentas eléctricas.</p> <p>Martes: Cielo entre parcialmente cubierto y cubierto con precipitaciones intermitentes por la tarde y noche, en Gorgona. En Malpelo por el contrario prevalecerá el tiempo seco.</p>
OCEANO PACÍFICO	<p>Lunes: Cielo entre parcialmente cubierto y cubierto con lluvias de variada intensidad en amplios sectores de la zona marítima colombiana. Posibilidad de descargas eléctricas dispersas.</p> <p>Martes: En amplios sectores del Centro y Norte del Pacífico nacional se estiman precipitaciones de variada intensidad, especialmente frente de la costa chochoana. No se descartan tormentas eléctricas.</p>
ORINOQUIA	<p>Lunes: En horas de la mañana predominarán las condiciones secas, excepto en el Occidente del Meta donde son pronosticadas lluvias variadas. En la tarde y noche se reactivarán las precipitaciones en amplios sectores de Vichada, Arauca, Casanare y Meta con posibilidad en algunos casos de actividad eléctrica.</p> <p>Martes: En la Región se mantendrán las condiciones nubosas con precipitaciones entre ligeras y moderadas principalmente en el Oriente de Vichada y en sectores del Piedemonte Llanero, a la altura de Arauca, Casanare y Meta.</p>
AMAZONICA	<p>Lunes: Nubosidad variada a lo largo de la jornada con predominio de condiciones secas en la mañana, en la tarde y noche esperen precipitaciones generalizadas en sectores de Amazonas, Guainía, Vaupés, Guaviare, Putumayo y Caquetá. No se descartan tormentas eléctricas dispersas.</p> <p>Martes: Cielo parcialmente cubierto con lluvias entre ligeras y moderadas especialmente en las horas de la tarde y de la noche, es sectores de Amazonas, Caquetá, Putumayo, Vaupés y Piedemonte Amazónico.</p>

ALERTAS VIGENTES

Para mayor información sobre el Pronóstico del Estado del Tiempo, Informes Técnicos Diarios y Comunicados Especiales, e informes de otras áreas temáticas, tales como Hidrología, Deslizamientos de Tierra e Incendios, se sugiere consultar la siguiente dirección electrónica: www.ideam.gov.co

REGIÓN CARIBE

ALERTA ROJA CRECIENTES SUBITAS EN LOS RIOS DE LA VERTIENTE DE LA SIERRA NEVADA DE SANTA MARTA

Con la persistencia de las lluvias en la zona, es posible que se presenten nuevos incrementos de nivel en los ríos que descienden de la Sierra Nevada de Santa Marta que podrían ocasionar desbordamientos y afectaciones. Particular atención en los siguientes ríos Frío, Sevilla, Tucurínca, Aractaca, Piedras, San Sebastián o Fundación y Quebrada la Aguja. Igualmente en los ríos Minca, Manzanares y Mendihuaca.

ALERTA NARANJA PROBABILIDAD DE VENDAVALES

Para esta época del año es muy común la ocurrencia de vendavales por causa del periódico tránsito de ondas tropicales en la Región Caribe, especialmente en zonas de sabana o llanura estos fenómenos atmosféricos pueden alcanzar vientos entre moderados a fuertes que podrían destechar casas, tumbiar árboles o postes de energía entre otros daños. El IDEAM recomienda estar muy atentos y tomar las medidas preventivas necesarias.

ALERTA AMARILLA POSIBILIDAD DE CRECIENTES SUBITAS EN LOS RIOS QUE DESEMBOCAN EN EL GOLFO DE URABA.

Las lluvias que se mantienen en las cuencas de aporte mantienen la probabilidad de ocurrencia de crecientes súbitas en varias corrientes que desembocan en el mar Caribe, especialmente en los ríos Guadualito, Currulao, Riogrande y Turbo. Se previene a los residentes en zonas bajas y aledañas a las corrientes (especialmente en el río Turbo).

REGIÓN ANDINA

ALERTA NARANJA INCREMENTO DE NIVELES EN EL RÍO CARARE

El río Carare y varios de sus afluentes mantienen la condición de niveles altos con crecientes súbitas recurrentes que alcanzan niveles cercanos a las cotas críticas de inundación. Por esta razón y debido a que se espera que las precipitaciones se intensifiquen en horas de la tarde y noche se recomienda vigilancia, especialmente en sectores bajos comprendidos entre las poblaciones de Santa Rosa (en el municipio de Cimitarra) y Carare (en el municipio de Puerto Parra).

ALERTA NARANJA DESLIZAMIENTOS DE TIERRA

Se pronostica amenaza moderada por deslizamientos de tierra en áreas inestables en jurisdicción de los municipios:

NORTE DE SANTANDER: Arboledas, Cucutilla, Durania, Gramalote, Lourdes, Salazar, Santiago, Teorama y Villa Caro.
SANTANDER: Albania, Bolívar, Chima, Cimitarra, Coromoro, Encino, Florián, Guapotá y Landáuzuri.
BOYACÁ: Tununguá.
CUNDINAMARCA: Chaguani, Guaduas, Nimaima y Nocaima.
ANTIOQUIA: Amalfi, Carmen de Viboral, Cocorná, Concepción, Granada, Medellín, San Francisco, San Luis, San Roque y Sonsón.
CALDAS: Aguadas, Marquetalia, Pácora, Pensilvania, Salamina, Samaná y Victoria.
QUINDÍO: Génova y Salento.
RISARALDA: Santa Rosa de Cabal.
HUILA: Neiva, Rivera y Tello.
TOLIMA: Ataco, Chaparral y Mariquita.
CAUCA: El Tambo.

ALERTA NARANJA PROBABILIDAD DE CRECIENTES SÚBITAS AL NORTE DE ANTIOQUIA.

La persistencia de lluvias en esta zona mantiene la probabilidad de ocurrencia de crecientes súbitas en ríos de alta pendiente del norte de Antioquia, particularmente la cuenca alta de los ríos San José, Tenche y El Bagre (afluentes del río Nechí), lo mismo que en otros afluentes al río Cauca a la altura de Puerto Valdivia, Tarazá y Nechí. Recomendación especial para las poblaciones de Bolombolo y Anzá, en Antioquia.

ALERTA NARANJA INCREMENTOS DE NIVELES EN DIFERENTES CUENCAS

Son varios los incrementos en diferentes ríos (especialmente de la región Andina), debido al incremento de las lluvias, condición que se prevé continúe en los próximos días, y por tal razón el IDEAM recomienda a los pobladores de sectores ribereños bajos estar atentos a esta situación, especialmente en:

- **Río Minero:** municipios de Maripí, Muzo y Quípama (Boyacá).
- **Río Saldaña:** incrementos importantes de los niveles los cuales se aproximan a las cotas de afectación.

ALERTA AMARILLA INCREMENTO MODERADO DE NIVELES EN LA CUENCA DEL RÍO BOGOTÁ

En la parte alta, según registros de la estación Santa Rosita (Suesca_Cundinamarca), se presentan niveles en descenso; sin embargo, con el pronóstico de lluvias para la zona, se esperan nuevos incrementos de nivel. Se recomienda especial atención a pobladores en zonas ribereñas bajas del río Bogotá; particularmente en los siguientes sectores:

- **Cuenca alta:** Chía, Cajicá, Cota y los vecinos a la laguna de Fúquene.
- **Cuenca media:** Funza, Mosquera, el Distrito Capital y parte del municipio de Soacha, ante el eventual incremento de los ríos Salitre o Juan Amarillo, San Francisco, Fucha, Tunjuelo y Balsillas, afluentes al río Bogotá.
- **Cuenca del río Tunjuelo:** especialmente sus principales afluentes: quebradas Yomasa, Santa Librada, Hoya del Ramo y Chiguaza por su margen derecha y las quebradas Yerbabuena, Trompetas, de Limas y Terreros por su margen izquierda.

ALERTA AMARILLA PROBABILIDAD DE CRECIENTES

Por las condiciones lluviosas generalizadas en el Valle Interandino y que se espera se mantengan en los próximos días, se recomienda especial atención a:

- **Antioquia:** río Medellín y afluentes, así como en los ríos Nare y Samaná Sur.
- **Cundinamarca:** ríos Apulo, Sumapáz.
- **Eje Cafetero:** cuenca media y baja de los ríos La Vieja, Otún y Consotá.
- **Norte de Santander:** crecientes súbitas en el río Pamplonita, El Zulia y El Táchira.
- **Santander:** cuenca alta y media de los ríos Sogamoso, de Oro y Lebrija y Chicamocho.
- **Valle del Cauca:** cuencas de los ríos Dagua, Meléndez y Pance.

REGIÓN ORINOQUIA

ALERTA NARANJA POSIBILIDAD DE CRECIENTES SUBITAS EN EL PIEDEMONTE LLANERO

Debido a la probabilidad que persistan las precipitaciones en el departamento del Meta se incrementa la alerta ante la eventualidad de crecientes súbitas especialmente en los ríos Meta, Cusiana y Cravo Sur.

ALERTA NARANJA DESLIZAMIENTOS DE TIERRA

Se pronostica amenaza moderada por deslizamientos de tierra en áreas inestables en jurisdicción de los municipios:

BOYACÁ: Aquitania y Páez.
CASANARE: Chámeza, Nunchía, Recetor, Tauramena y Yopal.
CUNDINAMARCA: Medina, Paratebueno y Quetame.
META: El Calvario, Restrepo y Villavicencio.

REGIÓN PÁCIFICA

ALERTA NARANJA DESLIZAMIENTOS DE TIERRA

Se pronostica amenaza moderada por deslizamientos de tierra en áreas inestables en jurisdicción de los municipios:

CHOCO: de Alto Baudó (Pie De Pato), Bahía Solano (Mutis), Bojayá (Bellavista), Nuquí y San José del Palmar.
VALLE DEL CAUCA: Buenaventura, Calima y Dagua.

ALERTA AMARILLA INCREMENTO DE NIVELES RIOS DEL PACÍFICO SUR

Los ríos San Juan y Patía presentan ascensos recurrentes en sus niveles. Se recomienda a los pobladores en zonas bajas de estos ríos y demás ríos afluentes al Océano Pacífico en el suroccidente del país, estar atentos ante posibles afectaciones.

REGIÓN AMAZÓNICA

ALERTA NARANJA CRECIENTES SÚBITAS EN LOS RIOS QUE NACEN EN EL PIEDEMONTE AMAZÓNICO

Las precipitaciones que se han registrado en días anteriores sobre la zona del piedemonte amazónico han generado aumento en los niveles de los ríos que nacen en dicha región, dentro de los cuales se encuentran los ríos Caquetá, Putumayo y sus correspondientes afluentes. Se recomienda seguir atentos ante la posibilidad de que se puedan presentar crecientes súbitas.

MAR CARIBE

ALERTA ROJA TIEMPO LLUVIOSO

Para el día de hoy en amplios sectores de la zona marítima nacional son previstas condiciones lluviosas durante la jornada con posibilidad de tormentas eléctricas y rachas de viento, se sugiere a pescadores y usuarios de embarcaciones de poco calado consultar con las Capitanías de puerto antes de zarpar.

ALERTA AMARILLA OLEAJE Y VIENTO

En horas de la noche de hoy y madrugada de mañana se espera incremento en la altura del oleaje y en la intensidad del viento en el Centro del Caribe colombiano, aguas adentro, se recomienda a usuarios de embarcaciones de poco calado consultar con las Capitanías de puerto.

OCÉANO PACÍFICO

ALERTA AMARILLA TIEMPO LLUVIOSO

En la mayor parte del Pacífico colombiano son estimadas precipitaciones a diferentes horas con posibilidad de descargas eléctricas y ráfagas de viento se recomienda a usuarios de embarcaciones menores consultar con las Capitanías de puerto en zonas de tempestad inminente.

ALERTA AMARILLA OLEAJE Y VIENTO

Para el día de hoy en horas de la tarde y de la noche, en el Centro y Norte de la zona marítima colombiana, mar adentro, se advierte aumento en la intensidad el viento y en la altura del oleaje, se sugiere a pescadores y usuarios de pequeñas embarcaciones consultar con las Capitanías de puerto.

ALERTA ROJA. PARA TOMAR ACCIÓN Advierte a los sistemas de prevención y atención de desastres sobre la amenaza que puede ocasionar un fenómeno con efectos adversos sobre la población, el cual requiere la atención inmediata por parte de la población y de los cuerpos de atención y socorro. Se emite una alerta sólo cuando la identificación de un evento extraordinario indique la probabilidad de amenaza inminente y cuando la gravedad del fenómeno implique la movilización de personas y equipos, interrumpiendo el normal desarrollo de sus actividades cotidianas.

ALERTA NARANJA. PARA PREPARARSE Indica la presencia de un fenómeno. No implica amenaza inmediata y como tanto es catalogado como un mensaje para informarse y prepararse. El aviso implica vigilancia continua ya que las condiciones son propicias para el desarrollo de un fenómeno, sin que se requiera permanecer alerta.

ALERTA AMARILLA. PARA INFORMARSE Es un mensaje oficial por el cual se difunde información. Por lo regular se refiere a eventos observados, reportados o registrados y puede contener algunos elementos de pronóstico a manera de orientación. Por sus características pretéritas y futuras difiere del aviso de la alerta, y por lo general no está encaminado a alertar sino a informar.

CONDICIONES NORMALES La información que se suministra se encuentra dentro de los rangos normales.

°C: grados Celsius

m: metros

mm: milímetros

msnm: metros sobre nivel del mar

KPH: kilómetros por hora

GOES: Geostationary Operational Environmental Satellites (Satélite Geoestacionario Operacional Ambiental).

GOES-13 es el designado GOES-Este, localizado en 75° W sobre el ecuador geográfico.

PNN: Parque Nacional Natural

SFF: Santuario de Fauna y Flora

Ricardo Lozano Picón, Director General
Julián Corrales, Jefe Oficina de Pronósticos y Alertas
Juan Francisco Alameda, Coordinador de Alertas Ambientales

Profesionales en turno:
Daniel USECHE, Nelsy VERDUGO, Gloria ARANGO, Eliana RINCON y Mauricio TORRES.

Internet: <http://www.ideam.gov.co>

Correo electrónico servicio@ideam.gov.co * alertasideam@ideam.gov.co
Carrera 10 N° 20 - 30 ** Piso 9, Bogotá, D.C.

Teléfono: 3421586.