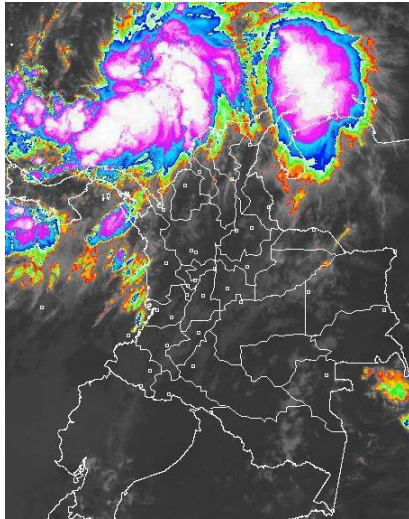


CONDICIONES HIDROMETEOROLÓGICAS ACTUALES

Aunque la tormenta tropical "SANDY" tiende a alejarse del Territorio nacional, todavía continúa favoreciendo condiciones lluviosas con tormentas eléctricas y rachas de viento en amplios sectores del Mar Caribe colombiano. **ALERTA ROJA** por crecientes súbitas en ríos y quebradas que descienden de la Sierra Nevada de Santa Marta. **ALERTA NARANJA** por deslizamientos de tierra en sectores de ladera de las regiones Andina, Pacífica y Orinoquia. **ALERTA ROJA** por oleaje y viento en el mar Caribe debido a la tormenta tropical Sandy.

IMAGEN SATELITAL

Imagen GOES-13 * 23 de octubre de 2012 * Hora 8:00 a. m. HLC



PRONÓSTICO CONDICIONES METEOROLÓGICAS ESPECIALES

ÁREA DEL VOLCÁN CERRO MACHÍN (coordenadas: 4.80 - 76.62)

Durante la mañana, cielo parcialmente nublado con predominio de tiempo seco, finalizando la tarde se estiman lluvias que perdurarán durante la noche.

Servicio Geológico Colombiano lo reporta en **NIVEL AMARILLO (III): CAMBIOS EN EL COMPORTAMIENTO DE LA ACTIVIDAD VOLCÁNICA**

ELEVACIÓN (pies)	DIRECCIÓN	VELOCIDAD	
		NUDOS	KPH
10,000	SURESTE	5	9
18,000	SUR	10 - 15	18 - 28
24,000	SUR	10	18
30,000	NORESTE	5	9

ÁREA DEL VOLCÁN NEVADO DEL HUILA (coordenadas: 2.92 - 76.05)

A lo largo de la jornada, se prevé predominio de tiempo seco y cielo seminublado, no se descartan lluvias ligeras durante la tarde.

Servicio Geológico Colombiano lo reporta en **NIVEL AMARILLO (III): CAMBIOS EN EL COMPORTAMIENTO DE LA ACTIVIDAD VOLCÁNICA**

ELEVACIÓN (pies)	DIRECCIÓN	VELOCIDAD	
		NUDOS	KPH
10,000	SURESTE	5	9
18,000	SURESTE	10	18
24,000	SURESTE	10	18
30,000	NORESTE	5 - 10	9 - 18

ÁREA DEL VOLCÁN GALERAS (coordenadas: 1.55 - 77.37)

Cielo parcialmente nublado, con predominio de tiempo seco, se estiman lloviznas y lluvias ligeras finalizando la tarde.

Servicio Geológico Colombiano lo reporta en **NIVEL AMARILLO (III): CAMBIOS EN EL COMPORTAMIENTO DE LA ACTIVIDAD VOLCÁNICA**

ELEVACIÓN (pies)	DIRECCIÓN	VELOCIDAD	
		NUDOS	KPH
10,000	SURESTE	0 - 5	0 - 9
18,000	SURESTE	10 - 15	18 - 28
24,000	SURESTE	10 - 15	18 - 28
30,000	NORESTE	10 - 15	18 - 28

ÁREA DEL VOLCÁN DEL RUIZ (coordenadas: 4.89 - 75.32)

En la mañana, cielo parcialmente nublado con predominio de tiempo seco. En la tarde y noche se esperan lluvias de variada intensidad.

Servicio Geológico Colombiano lo reporta en **NIVEL AMARILLO (III): CAMBIOS EN EL COMPORTAMIENTO DE LA ACTIVIDAD VOLCÁNICA**

ELEVACIÓN (pies)	DIRECCIÓN	VELOCIDAD	
		NUDOS	KPH
10,000	SUROESTE	0 - 5	0 - 9
18,000	SUR	10 - 15	18 - 28
24,000	SUROESTE	10	18
30,000	NORESTE	0 - 5	0 - 9

LO MÁS DESTACADO

ALERTA ROJA. PARA TOMAR ACCIÓN **ALERTA NARANJA. PARA PREPARARSE** **ALERTA AMARILLA. PARA INFORMARSE**

- Las precipitaciones de mayor consideración se reportaron en las regiones Andina y Caribe alcanzando el mayor volumen en el municipio de **El Retén (Magdalena)** con **95.0 mm**.
- ALERTA ROJA** por crecientes súbitas en los ríos que descienden de la Sierra Nevada de Santa Marta.
- ALERTA ROJA** por oleaje y viento debido al paso de la tormenta tropical Sandy por el mar Caribe Colombiano.
- ALERTA NARANJA** por vendavales en varios sectores de las regiones Caribe, Pacífica y Andina, especialmente en zonas de sabana y de montaña, debido a la consolidación de la segunda temporada lluviosa del año en gran parte del País.
- ALERTA NARANJA** por probabilidad de crecientes súbitas en los ríos San José, Tenche y El Bagre (afuentes del río Nechí), lo mismo que en otros afluentes al río Cauca a la altura de Puerto Valdivia, Tarazá y Nechí. Este mismo nivel de alerta se mantiene para varias corrientes afluentes a los ríos Magdalena y Cauca en la región Andina.
- ALERTA NARANJA** por amenaza alta de deslizamientos en sectores de las regiones Andina, Pacífica y Orinoquia.

TEMPERATURAS MÁXIMAS

A continuación se relacionan los municipios donde se presentaron temperaturas iguales o superiores a 35.0°C:

DEPARTAMENTO	MUNICIPIOS
HUILA	Agrado (37,6°C)
TOLIMA	Ambalema (35,4°C)

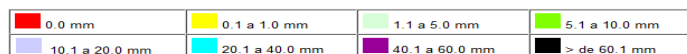
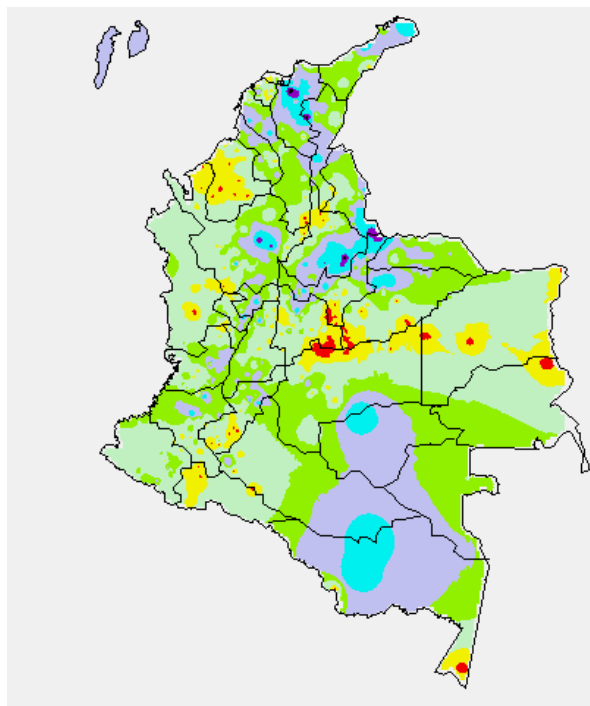
PRECIPITACIONES

A continuación se relacionan los municipios donde en las últimas 24 horas se registraron precipitaciones iguales o superiores a 30.0 mm:

DEPARTAMENTO	MUNICIPIOS
AMAZONAS	La Chorrera (30,1)
ANTIOQUIA	Amalfi (52,0), Medellín (51,0), Vegachí (46,0)
ATLANTICO	Luruaco (33,0)
BOYACA	Cubara (60,7), Arcabuco (44,0), Chiscas (38,8), Pauna (35,0), Quipama (30,2)
CALDAS	Manizales (40,5), Pensilvania (37,0)
CASANARE	Paz De Ariporo (39,0), Tamara (37,3)
CAUCA	Santander De Quilichao (35,0), Cajibío (35,0)
CESAR	Bosconia (65,0)
CUNDINAMARCA	Pacho (38,5), Fúquene (32,3)
GUAVIARE	San José Del Guaviare (38,0)
MAGDALENA	El Reten (95,0), Fundación (72,5), Aracataca (50,0)
NORTE DE SANTANDER	Toledo (53,0), Pamplona (40,4), Chinácota (34,4), Labateca (30,0)
SANTANDER	Mogotes (75,3), Coromoro (52,4), Contratación (49,0), Palmar (47,2), Charalá (46,5), Confines (44,8), Carcasí (37,2), Zapatoca (35,0)
TOLIMA	Libano (35,0)
VALLE DEL CAUCA	Guadajajara De Buga (34,0)

MAPA DE PRECIPITACIÓN DIARIA

Desde las 7:00 a.m. del lunes 22 de octubre hasta las 7:00 a.m. del martes 23 de octubre de 2012.



ESTADO DE LOS EMBALSES

A continuación se relacionan los volúmenes útiles diarios (expresados en porcentaje) de reservas de algunos embalses de acuerdo con información consultada en XM:

EMBALSE	DEPARTAMENTO	VOLUMEN ÚTIL DIARIO (%)
MIEL I	Caldas	36.17
MIRAFLORES	Antioquia	82.67
EL PEÑOL	Antioquia	85.57
PLAYAS	Antioquia	96.96
PORCE II	Antioquia	29.62
PORCE III	Antioquia	45.887
PUNCHINÁ	Antioquia	69.77
RIOGRANDE 2	Antioquia	73.93
SAN LORENZO	Antioquia	84.20
TRONERAS	Antioquia	30.25
URRÁ I	Córdoba	87.08
AGREGADO BOGOTÁ	Cundinamarca	82.74
BETANIA	Huila	83.80
MUÑA	Cundinamarca	54.55
PRADO	Tolima	33.78
CHUZA	Cundinamarca	84.40
ESMERALDA	Boyacá	95.78
GUAVIO	Cundinamarca	89.75
ALTO ANCHICAYÁ	Valle del Cauca	32.65
CALIMA 1	Valle del Cauca	67.15
SALVAJINA	Cauca	12.14
NEUSA	Cundinamarca	74.07
SISGA	Cundinamarca	83.75
TOMINÉ	Cundinamarca	84.14

PRONÓSTICO METEOROLÓGICO

REGIÓN	PRONÓSTICO
SABANA DE BOGOTÁ	Martes: En la mañana y hasta entrada la tarde predominará el tiempo seco con intervalos soleados, luego son previstas lluvias, acompañadas en algunos casos de tormentas eléctricas, particularmente en el Oriente y Norte de la Sabana y de la Ciudad. Miércoles: Cielo parcialmente cubierto con precipitaciones entre ligeras y moderadas en horas de la tarde y de la noche, especialmente en sectores del Noroccidente de la Sabana y en el Oriente de la Ciudad.
ANDINA	Martes: En la mañana y durante las primeras horas de la tarde se advierten condiciones secas con cielo entre ligera a parcialmente nublado, después se reactivarán las precipitaciones, acompañadas de actividad eléctrica, en sectores de Cundinamarca, Antioquia, los Santanderes, Eje cafetero y Tolima. En el resto de la Región predominará el tiempo seco con cielo entre ligera a parcialmente nublado. Miércoles: Cielo parcialmente nublado con lluvias entre ligeras y moderadas, principalmente en horas de la tarde y de la noche en zonas de Antioquia, Eje Cafetero, Tolima y los Santanderes. Precipitaciones de menor intensidad son pronosticadas en sectores de Huila y Nariño.
CARIBE	Martes: En la mayor parte de la Región persistirá el tiempo nuboso con precipitaciones, las de mayor intensidad se prevén después del mediodía con descargas eléctricas en sectores de La Guajira, Cesar, Magdalena, Atlántico, Bolívar, Sucre, Córdoba y Urabá antioqueño. Miércoles: Cielo entre parcialmente nublado y nublado con lluvias ligeras en la mañana en sectores del Urabá y Córdoba. En horas de la tarde y de la noche se estiman precipitaciones con descargas eléctricas en sectores de Sucre, Bolívar, Atlántico, Magdalena, Cesar, La Guajira y Urabá, principalmente hacia el litoral.
ARCHIPIÉLAGO DE SAN ANDRÉS, PROVIDENCIA Y SANTA CATALINA	Martes: En el archipiélago prevalecerán las condiciones lluviosas durante la jornada con probabilidad de tormentas eléctricas a diferentes horas. Miércoles: A lo largo de la jornada se prevén lluvias entre moderadas a fuertes, inclusive no se descarta la posibilidad de tormenta eléctrica y rachas de viento.
MAR CARIBE	Martes: Cielo entre parcialmente nublado y nublado con lluvias y actividad eléctrica en varios sectores, particularmente en aquellos cercanos al litoral y en el área de San Andrés y Providencia. Miércoles: En gran parte del Caribe colombiano se advierten precipitaciones entre moderadas a fuertes, incluida el área de San Andrés, Providencia y Santa Catalina. Probabilidad de actividad eléctrica en diversos sectores.
PACÍFICA	Martes: En la mañana y durante las primeras horas de la tarde esperen condiciones secas con cielo parcialmente nublado, luego retornarán las precipitaciones con tormentas eléctricas a diversos sectores de Chocó y Valle del Cauca. En el resto de la Región predominará el tiempo seco. Miércoles: Durante la jornada se prevén nubes densas en la Región con lluvias particularmente durante la tarde y noche en sectores de Chocó y Valle del Cauca. Lluvias ligeras y dispersas en zonas de Cauca y Nariño.
INSULAR PACÍFICA	Martes: En Malpelo y en Gorgona son previstas lloviznas a diferentes horas particularmente desde el final de la mañana en adelante. Miércoles: Cielo entre parcialmente cubierto y cubierto con lluvias de variada intensidad especialmente en Gorgona.
OCEANO PACÍFICO	Martes: En amplios sectores del Centro y Norte del Pacífico nacional se estiman precipitaciones de variada intensidad con tormentas eléctricas, especialmente frente de la costa chocona, en el Sur por el contrario prevalecerán las condiciones secas. Miércoles: Cielo entre parcialmente cubierto y cubierto con lluvias de variada intensidad en amplios sectores de la zona marítima colombiana. Posibilidad de descargas eléctricas dispersas.
ORINOQUIA	Martes: En horas de la mañana predominarán las condiciones secas. En la tarde y noche se reactivarán las precipitaciones en amplios sectores de la Región, especialmente en el Oriente de Vichada y en el piedemonte de Arauca, Casanare y Meta con posibilidad en algunos casos de actividad eléctrica. Miércoles: Cielo entre parcialmente cubierto y cubierto con lluvias al finalizar la jornada y durante algunas horas de la noche en sectores de Arauca, Casanare y Meta.
AMAZONICA	Martes: En la mayor parte de la Región predominarán las condiciones secas, salvo en sectores de Amazonas, Guainía, Vaupés y Guaviare donde son pronosticadas lluvias al final de la tarde y durante algunas horas de la noche. Miércoles: Cielo parcialmente cubierto con lluvias entre ligeras y moderadas especialmente en las horas de la tarde y de la noche, es sectores de Amazonas, Caquetá, Putumayo, Vaupés y Piedemonte Amazónico.

ALERTAS VIGENTES

Para mayor información sobre el Pronóstico del Estado del Tiempo, Informes Técnicos Diarios y Comunicados Especiales, e informes de otras áreas temáticas, tales como Hidrología, Deslizamientos de Tierra e Incendios, se sugiere consultar la siguiente dirección electrónica: www.ideam.gov.co

REGIÓN CARIBE

ALERTA ROJA CRECIENTES SUBITAS EN LOS RIOS DE LA VERTIENTE DE LA SIERRA NEVADA DE SANTA MARTA

Con la persistencia de las lluvias en la zona, es posible que se presenten nuevos incrementos de nivel en los ríos que descienden de la Sierra Nevada de Santa Marta que podrían ocasionar desbordamientos y afectaciones. Particular atención en los siguientes ríos Frío, Sevilla, Tucurínca, Aractaca, Piedras, San Sebastián o Fundación y Quebrada la Aguja. Igualmente en los ríos Minca, Manzanares y Mendihuaca.

ALERTA NARANJA PROBABILIDAD DE VENDAVALES

Para esta época del año es muy común la ocurrencia de vendavales por causa del periódico tránsito de ondas tropicales en la Región Caribe, especialmente en zonas de sabana o llanura estos fenómenos atmosféricos pueden alcanzar vientos entre moderados a fuertes que podrían destechar casas, tumbar árboles o postes de energía entre otros daños. El IDEAM recomienda estar muy atentos y tomar las medidas preventivas necesarias.

ALERTA AMARILLA NIVELES ALTOS EN EL RIO SAN JORGE

Se mantienen los niveles altos en el río San Jorge, particularmente a la altura de la población de Montelíbano en Córdoba, por lo cual se sugiere especial atención a las poblaciones ribereñas de Buenavista y La Apartada.

ALERTA AMARILLA POSIBILIDAD DE CRECIENTES SUBITAS EN LOS RIOS QUE DESEMBOCAN EN EL GOLFO DE URABÁ.

Las lluvias que se mantienen en las cuencas de aporte mantienen la probabilidad de ocurrencia de crecientes súbitas en varias corrientes que desembocan en el mar Caribe, especialmente en los ríos Guadualito, Currulao, Riogrande y Turbo. Se previene a los residentes en zonas bajas y aledañas a las corrientes (especialmente en el río Turbo).

REGIÓN ANDINA

ALERTA NARANJA INCREMENTO DE NIVELES EN EL RÍO CARARE

El río Carare y varios de sus afluentes mantienen la condición de niveles altos con crecientes súbitas recurrentes que alcanzan niveles cercanos a las cotas críticas de inundación. Por esta razón y debido a que se espera que las precipitaciones se intensifiquen en horas de la tarde y noche se recomienda vigilancia, especialmente en sectores bajos comprendidos entre las poblaciones de Santa Rosa (en el municipio de Cimitarra) y Carare (en el municipio de Puerto Parra).

ALERTA NARANJA DESLIZAMIENTOS DE TIERRA

Se pronostica amenaza moderada por deslizamientos de tierra en áreas inestables en jurisdicción de los municipios:

NORTE DE SANTANDER: Arboledas, Cucutilla, Durania, Gramalote, Lourdes, Salazar, Santiago, Teorama y Villa Caro.
SANTANDER: Albania, Bolívar, Chima, Cimitarra, Coromoro, Encino, Florián, Guapotá y Landázuri.
BOYACÁ: Tununguá.
CUNDINAMARCA: Chaguaní, Guaduas, Nimaima y Nocaima.
ANTIOQUIA: Amalfí, Carmen de Viboral, Cocorná, Concepción, Granada, Medellín, San Francisco, San Luis, San Roque y Sonsón.
CALDAS: Aguadas, Marquetalia, Pácora, Pensilvania, Salamina, Samaná y Victoria.
QUINDÍO: Génova y Salento.
RISARALDA: Santa Rosa de Cabal.
HUILA: Neiva, Rivera y Tello.
TOLIMA: Ataco, Chaparral y Mariquita.
CAUCA: El Tambo.

ALERTA NARANJA PROBABILIDAD DE CRECIENTES SÚBITAS AL NORTE DE ANTIOQUIA.

La persistencia de lluvias en esta zona mantiene la probabilidad de ocurrencia de crecientes súbitas en ríos de alta pendiente del norte de Antioquia, particularmente la cuenca alta de los ríos San José, Tenche y El Bagre (afluentes del río Nechí), lo mismo que en otros afluentes al río Cauca a la altura de Puerto Valdivia, Tarazá y Nechí. Recomendación especial para las poblaciones de Bolombolo y Anzá, en Antioquia.

ALERTA NARANJA NIVELES ALTOS EN LA CUENCA DEL RÍO BOGOTÁ

La cuenca alta del río Bogotá, según registros de la estación Santa Rosita (Suesca_Cundinamarca), presenta niveles en descenso; sin embargo, con el pronóstico de lluvias para la zona, se esperan nuevos incrementos de nivel. Se recomienda especial atención a pobladores en zonas ribereñas bajas del río Bogotá; particularmente en los siguientes sectores:

- **Cuenca alta:** Chía, Cajicá, Cota y los vecinos a la laguna de Fúquene.
- **Cuenca media:** Funza, Mosquera, el Distrito Capital y parte del municipio de Soacha, ante el eventual incremento de los ríos Salitre o Juan Amarillo, San Francisco, Fucha, Tunjuelo y Balsillas, afluentes al río Bogotá.
- **Cuenca del río Tunjuelo:** especialmente sus principales afluentes: quebradas Yomasa, Santa Librada, Hoya del Ramo y Chiguaza por su margen derecha y las quebradas Yerbabuena, Trompetas, de Limas y Terreros por su margen izquierda.

ALERTA AMARILLA PROBABILIDAD DE CRECIENTES

Se mantienen las condiciones para la ocurrencia de crecientes súbitas en algunos ríos como:

- **Antioquia:** río Medellín y afluentes, así como en los ríos Nare y Samaná Sur.
- **Cundinamarca:** ríos Apulo, Sumapáz.
- **Eje Cafetero:** cuenca media y baja de los ríos La Vieja, Otún y Consotá.
- **Norte de Santander:** ríos Pamplonita, El Zulia y El Táchira.
- **Santander:** cuenca alta y media de los ríos Sogamoso, de Oro y Lebrija y Chicamocho.

REGIÓN ORINOQUIA

ALERTA NARANJA CRECIENTES SUBITAS EN EL PIEDEMONTES LLANERO

Con la probabilidad de lluvias intensas en los departamentos de Meta, Arauca y Casanare se mantiene este nivel de alerta ante la eventualidad de crecientes súbitas en los ríos del piedemonte llanero.

ALERTA NARANJA DESLIZAMIENTOS DE TIERRA

Se pronostica amenaza moderada por deslizamientos de tierra en áreas inestables en jurisdicción de los municipios:

BOYACÁ: Aquitania y Páez.
CASANARE: Chámeza, Nunchía, Recetor, Tauramena y Yopal.
CUNDINAMARCA: Medina, Paratebueno y Quetame.
META: El Calvario, Restrepo y Villavicencio.

REGIÓN PÁCIFICA

ALERTA NARANJA DESLIZAMIENTOS DE TIERRA

Se pronostica amenaza moderada por deslizamientos de tierra en áreas inestables en jurisdicción de los municipios:

CHOCO: de Alto Baudó (Pie De Pato), Bahía Solano (Mutis), Bojayá (Bellavista), Nuquí y San José del Palmar.
VALLE DEL CAUCA: Buenaventura, Calima y Dagua.

REGIÓN AMAZÓNICA

ALERTA AMARILLA CRECIENTES SÚBITAS EN RIOS DEL PIEDEMONTES AMAZÓNICO

Con la ocurrencia de lluvias intensas en esta zona se recomienda seguir atentos ante incrementos súbitos de nivel en los afluentes del piedemonte amazónico.

MAR CARIBE

ALERTA ROJA TIEMPO LLUVIOSO

En amplios sectores del Caribe colombiano predominarán las condiciones lluviosas durante la jornada con posibilidad de tormentas eléctricas y rachas de viento, por cuenta de la tormenta tropical "SANDY", se sugiere a pescadores y usuarios de embarcaciones de poco calado consultar con las Capitanías de puerto antes de zarpar.

ALERTA ROJA OLEAJE Y VIENTO

En el Centro de la zona marítima nacional, mar adentro, se mantendrán las condiciones de amenaza para la travesía en embarcaciones de poco calado por cuenta de la tormenta tropical "SANDY", que favorecerá oleaje entre 2.0 – 5.0 metros y viento entre 20 – 30 nudos (36 – 54 km/h) con posibilidad de ráfagas mayores, se recomienda a usuarios consultar con las Capitanías de puerto.

OCÉANO PACÍFICO

ALERTA AMARILLA TIEMPO LLUVIOSO

Para el día de hoy se esperan precipitaciones, acompañadas de descargas eléctricas y ráfagas de viento, en varios sectores del Norte del Pacífico colombiano, se sugiere a usuarios de embarcaciones menores consultar con las Capitanías de puerto en zonas de inminente tempestad.

ALERTA AMARILLA OLEAJE Y VIENTO

En el Norte de la zona marítima nacional, aguas adentro, se espera oleaje entre 2.0 – 3.0 metros y viento con valores cercanos a 20 – 25 nudos (36 – 45 km/h) condición que podría ser de amenaza para la navegación menor, se recomienda a pescadores y usuarios de pequeñas embarcaciones consultar con las Capitanías de puerto.

ALERTA ROJA. PARA TOMAR ACCIÓN Advierte a los sistemas de prevención y atención de desastres sobre la amenaza que puede ocasionar un fenómeno con efectos adversos sobre la población, el cual requiere la atención inmediata por parte de la población y de los cuerpos de atención y socorro. Se emite una alerta sólo cuando la identificación de un evento extraordinario indique la probabilidad de amenaza inminente y cuando la gravedad del fenómeno implique la movilización de personas y equipos, interrumpiendo el normal desarrollo de sus actividades cotidianas.

ALERTA NARANJA. PARA PREPARARSE Indica la presencia de un fenómeno. No implica amenaza inmediata y como tanto es catalogado como un mensaje para informarse y prepararse. El aviso implica vigilancia continua ya que las condiciones son propicias para el desarrollo de un fenómeno, sin que se requiera permanecer alerta.

ALERTA AMARILLA. PARA INFORMARSE Es un mensaje oficial por el cual se difunde información. Por lo regular se refiere a eventos observados, reportados o registrados y puede contener algunos elementos de pronóstico a manera de orientación. Por sus características pretéritas y futuras difiere del aviso y de la alerta, y por lo general no está encaminado a alertar sino a informar.

CONDICIONES NORMALES La información que se suministra se encuentra dentro de los rangos normales.

°C: grados Celsius

m: metros

mm: milímetros

msh: metros sobre nivel del mar

KPH: kilómetros por hora

GOES: Geostationary Operational Environmental Satellites (Satélite Geostacionario Operacional Ambiental).

GOES-13 es el designado GOES-Este, localizado en 75° W sobre el ecuador geográfico.

PNN: Parque Nacional Natural

SFF: Santuario de Fauna y Flora

Ricardo Lozano Picón, Director General
Julián Corrales, Jefe Oficina de Pronósticos y Alertas
Juan Francisco Alameda, Coordinador de Alertas Ambientales

Profesionales en turno:
Daniel USECHE, Claudia TORRES, Nelsy VERDUGO, Adriana BARBOSA, Eliana RINCON y Patricia MESA.

Internet: <http://www.ideam.gov.co>
Correo electrónico servicio@ideam.gov.co * alertasideam@ideam.gov.co
Carrera 10 N° 20 - 30 ** Piso 9, Bogotá, D.C.
Teléfono: 3421586.