

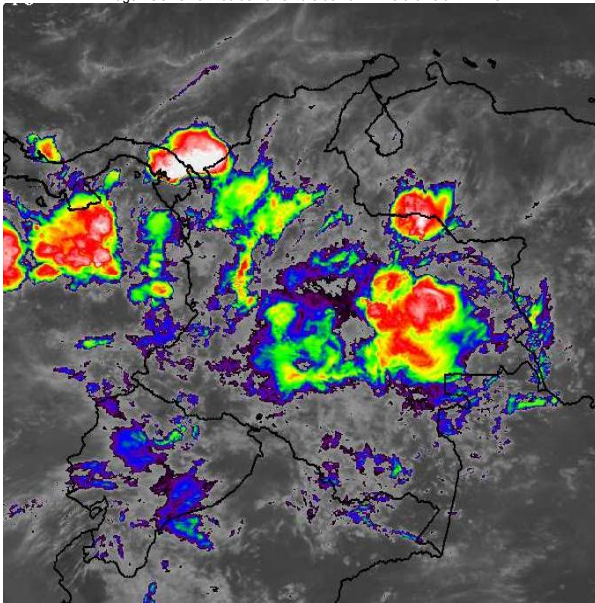
El IDEAM comunica al Sistema Nacional de Gestión del Riesgo (SNGR) y al Sistema Nacional Ambiental (SINA)
Bogotá D. C., Lunes 05 de noviembre de 2012
Hora de actualización 11:45 a.m.

CONDICIONES HIDROMETEOROLÓGICAS ACTUALES

Cielos entre ligera y parcialmente nublado predominan sobre gran parte del país, con excepción de la Orinoquia, donde se presentan lluvias moderadas, con tormentas eléctricas aisladas, en los departamentos de Arauca, Vichada y Meta, y al norte de la región Andina, sobre el nororiente antioqueño. **ALERTA NARANJA** por deslizamientos de tierra en varios sectores de ladera de las regiones Andina, Pacífica y Orinoquia. **ALERTA NARANJA** por condiciones propias para incendios de la cobertura vegetal, en sectores de las regiones Caribe, Andina, Orinoquia.

IMAGEN SATELITAL

Imagen GOES 13 * 05 de noviembre de 2012 * Hora 8:45 a. m. HLC



PRONÓSTICO CONDICIONES METEOROLÓGICAS ESPECIALES

ÁREA DEL VOLCÁN CERRO MACHÍN (coordenadas: 4.80 - 75.62)			
Cielo parcialmente nublado. Lloviznas en el transcurso de la tarde o noche.			
Servicio Geológico Colombiano lo reporta en NIVEL AMARILLO (III): CAMBIOS EN EL COMPORTAMIENTO DE LA ACTIVIDAD VOLCÁNICA			
ELEVACIÓN (pies)	DIRECCIÓN	VELOCIDAD	
		NUDOS	KPH
10,000	SUR	04	07
18,000	ESTE	13	24
24,000	ESTE	15	28
30,000	ESTE	21	39
ÁREA DEL VOLCÁN NEVADO DEL HUILA (coordenadas: 2.92 - 76.05)			
Cielo entre ligero y parcialmente nublado. Lloviznas ocasionales en la tarde.			
Servicio Geológico Colombiano lo reporta en NIVEL AMARILLO (III): CAMBIOS EN EL COMPORTAMIENTO DE LA ACTIVIDAD VOLCÁNICA			
ELEVACIÓN (pies)	DIRECCIÓN	VELOCIDAD	
		NUDOS	KPH
10,000	ESTE	07	13
18,000	ESTE	12	22
24,000	ESTE	15	28
30,000	ESTE	20	37
ÁREA DEL VOLCÁN GALERAS (coordenadas: 1.55 - 77.37)			
Cielo parcialmente nublado. Lloviznas, o lluvias ligeras, en la tarde o de la noche.			
Servicio Geológico Colombiano lo reporta en NIVEL AMARILLO (III): CAMBIOS EN EL COMPORTAMIENTO DE LA ACTIVIDAD VOLCÁNICA			
ELEVACIÓN (pies)	DIRECCIÓN	VELOCIDAD	
		NUDOS	KPH
10,000	OESTE	05	09
18,000	ESTE	12	22
24,000	ESTE	14	26
30,000	ESTE	20	37
ÁREA DEL VOLCÁN DEL RUÍZ (coordenadas: 4.89 - 75.32)			
Cielo parcialmente nublado. Precipitaciones ligeras sobre las horas de la tarde o de la noche.			
Servicio Geológico Colombiano lo reporta en NIVEL AMARILLO (III): CAMBIOS EN EL COMPORTAMIENTO DE LA ACTIVIDAD VOLCÁNICA			
ELEVACIÓN (pies)	DIRECCIÓN	VELOCIDAD	
		NUDOS	KPH
10,000	SURESTE	05	09
18,000	ESTE	14	26
24,000	ESTE	17	32
30,000	ESTE	20	37

LO MÁS DESTACADO

ALERTA ROJA. PARA TOMAR ACCIÓN **ALERTA NARANJA. PARA PREPARARSE** **ALERTA AMARILLA. PARA INFORMARSE**

- Las lluvias se concentraron principalmente en la región Andina y Orinoquia; el mayor volumen se registró en el municipio de **Puerto Rico (Meta)** con **123.0mm**.
- Consecuencia de las lluvias ocurridas durante las últimas 24 horas sobre sectores de Antioquia se presentó en la madrugada de hoy una **creciente súbita** en el río **Nare** la cual hará incrementar el nivel del río Magdalena durante las próximas horas desde Puerto Berrío, en donde los niveles se encuentran oscilando con valores medios.
- ALERTA NARANJA** debido a la amenaza muy alta por incendios de la cobertura vegetal en sectores de las regiones Andina, Orinoquia y Caribe.
- ALERTA NARANJA** por vendavales en varios sectores de las regiones Caribe, Pacífica, Orinoquia y Andina, especialmente en zonas de sabana y de montaña, debido a la continuación de la segunda temporada lluviosa del año, que se espera se reactive nuevamente durante la próxima semana.
- ALERTA NARANJA** por amenaza alta de deslizamientos en sectores de las regiones Andina, Pacífica y Orinoquia.

TEMPERATURAS MÁXIMAS

A continuación se relacionan los municipios donde se presentaron temperaturas iguales o superiores a 35.0°C:

DEPARTAMENTO	MUNICIPIOS
BOLÍVAR	Zambrano (36.4°C)
CESAR	Valledupar (38.4°C), Agustín Codazzi (36.8°C)
HUILA	Baraya(37.6°C), Campoalegré (36.0°C) Villavieja (38.8°C), Agrado(37.6°C), Neiva(36.0°C).
LA GUAJIRA	Urumita (35.0°C), Manaure(37.8°C)
MAGDALENA	Santa Marta (35.2°C)
NORTE DE SANTANDER	Cúcuta (37.4°C)
TOLIMA	Prado (37.4°C), Armero(38.0°C), Ataco (36.4°C)
VICHADA	Puerto Carreño(36.0°C)

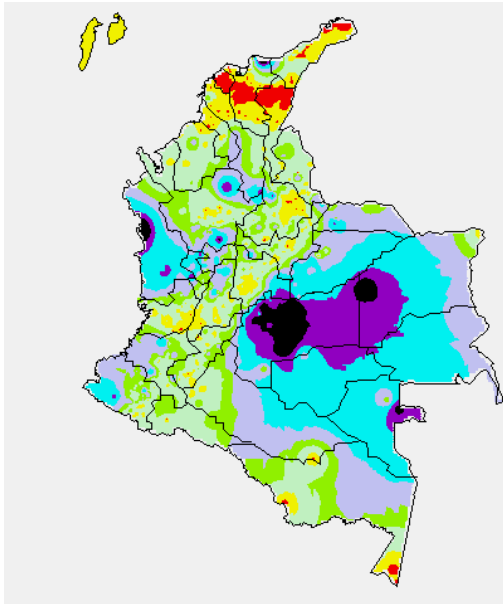
PRECIPITACIONES

A continuación se relacionan los municipios donde en las últimas 24 horas se registraron precipitaciones iguales o superiores a 40.0 mm:

DEPARTAMENTO	MUNICIPIOS
ANTIOQUIA	San Francisco (70.0), Caramanta (58.0), La Unión (44.8), Zaragoza (60.0), Peñol (48.0)
ARAUCA	Tame (44.8)
CASANARE	Chameza (43.0), Sabanalarga (53.0)
CAUCA	Patía (40.0), Suarez (40.0)
CHOCÓ	Bahía Solano (110.0), Condoto (70.0)
CUNDINAMARCA	Medina (42.0), Paratebuena (57.0)
MAGDALENA	Corregimiento de Guachaca (108.0)
META	Villavicencio (66.0) Puerto López (120) Acacias (110.0), Restrepo(52.0), San Martín (80.0) Guamal (82.0), Vistahermosa (56.0), Cubarral (87.0), Lejanías (98.0), Puerto Lleras (78.0), Fuente De Oro (54.0) Puerto Rico (123.0) Granada(60.0), Mesetas (61.0), Cubarral (110.0)
NORTE DE SANTANDER	Sardinata (48.0)
NARIÑO	Taminango(40.0), Barbacoas (52.0)
RISARALDA	Pereira (59.0), La Virginia (55.0)
SANTANDER	Puerto Wilches (62.0)
TOLIMA	Armero (45.0), Ibagué (47.0)
VAUPES	Mitú (65.0)
VICHADA	Cumariño (80.0)

MAPA DE PRECIPITACIÓN DIARIA

Desde las 7:00 a.m. del Domingo 04 de noviembre hasta las 7:00 a.m. del Lunes 05 de noviembre de 2012.



0.0 mm	0.1 a 1.0 mm	1.1 a 5.0 mm	5.1 a 10.0 mm
10.1 a 20.0 mm	20.1 a 40.0 mm	40.1 a 60.0 mm	> de 60.1 mm

ESTADO DE LOS EMBALSES

A continuación se relacionan los volúmenes útiles diarios (expresados en porcentaje) de reservas de algunos embalses de acuerdo con información consultada en XM:

EMBALSE	DEPARTAMENTO	VOLUMEN ÚTIL DIARIO (%)
MIEL I	Caldas	53.27
MIRAFLORES	Antioquia	86.14
EL PEÑOL	Antioquia	85.80
PLAYAS	Antioquia	113.43
PORCE II	Antioquia	7.55
PORCE III	Antioquia	27.51
PUNCHINÁ	Antioquia	49.03
RIOGRANDE 2	Antioquia	82.49
SAN LORENZO	Antioquia	84.54
TRONERAS	Antioquia	15.71
URRÁ I	Córdoba	88.65
AGREGADO BOGOTÁ	Cundinamarca	82.24
BETANIA	Huila	82.95
MUÑA	Cundinamarca	57.53
PRADO	Tolima	35.12
CHUZA	Cundinamarca	80.13
ESMERALDA	Boyacá	95.22
GUAVIO	Cundinamarca	84.27
ALTO ANCHICAYÁ	Valle del Cauca	33.97
CALIMA 1	Valle del Cauca	67.84
SALVAJINA	Cauca	10.71
NEUSA	Cundinamarca	75.12
SISGA	Cundinamarca	83.62
TOMINÉ	Cundinamarca	83.32

PRONÓSTICO METEOROLÓGICO

REGIÓN	PRONÓSTICO
SABANA DE BOGOTÁ	Lunes: Cielo seminublado. Lloviznas ligeras y sectorizadas, en la mañana. En la tarde y noche cielo parcialmente nublado. Lloviznas o lluvias ligeras en el sector Oriental de la ciudad, y al Norte de la Sabana. Martes: Cielo parcialmente nublado. Lloviznas ligeras a diferentes horas del día, en el Noroccidente de la Sabana y los Cerros Orientales de la ciudad.
ANDINA	Lunes: Cielo entre parcialmente nublado. Lluvias ligeras o moderadas en sectores de Antioquia, Eje Cafetero, Altiplano Cundiboyacense, Valle y Tolima. Martes: Cielo parcialmente cubierto. Lluvias ocasionales, en la tarde o noche, en sectores de Antioquia, Eje Cafetero, Altiplano Cundiboyacense, Tolima y Valle. Lloviznas en Nariño.
CARIBE	Lunes: Cielo parcialmente nublado. Precipitaciones, entre ligeras y moderadas, en sectores de Córdoba, Sucre, Magdalena, Cesar y Bolívar. Martes: Cielo parcialmente nublado. Lluvias, ligeras o moderadas, en sectores de Córdoba, Sucre, Magdalena y Cesar.

ARCHIPIÉLAGO DE SAN ANDRÉS, PROVIDENCIA Y SANTA CATALINA	Lunes: Se prevé cielo parcialmente nublado. Probables lloviznas en la tarde o noche. Martes: Cielo parcialmente cubierto. Precipitaciones ligeras a diferentes horas del día.
MAR CARIBE	Lunes: Cielo parcialmente nublado. Lluvias, entre ligeras y moderadas, en el Golfo de Urabá. Martes: Cielo parcialmente nublado. Lluvias de ligeras a moderadas en sectores del Golfo de Urabá y al Occidente de la zona marítima.
PACÍFICA	Lunes: Cielo parcialmente nublado. Lluvias ligeras en sectores de Chocó, Valle y Cauca. Martes: Se prevé cielo parcialmente cubierto. Se estima lloviznas ligeras en Chocó y en sectores de Valle del Cauca, Cauca y Nariño.
INSULAR PACÍFICA	Lunes: Cielo parcialmente nublado. Chubascos ocasionales. Martes: Cielo entre parcialmente cubierto y cubierto. Precipitaciones intermitentes, en la tarde o noche, en Gorgona. Lloviznas ligeras en Malpelo.
OCÉANO PACÍFICO	Lunes: Cielo parcialmente cubierto. Precipitaciones moderadas en el Centro y Norte de la zona marítima. Martes: Cielo parcialmente nublado. Lluvias entre ligeras y moderadas, al Norte de la zona marítima.
ORINOQUIA	Lunes: Cielo parcialmente nublado. Precipitaciones moderadas en sectores de Vichada y Arauca. Lloviznas o lluvias ligeras en el piedemonte llanero, Meta y Casanare. Martes: Cielo parcialmente cubierto. Lluvias en sectores del Piedemonte Llanero, Vichada y Arauca.
AMAZONICA	Lunes: Cielo parcialmente nublado. Lluvias en sectores de Caquetá, Vaupés, Guaviare y Guainía. Martes: Cielo seminublado. Lluvias en sectores de Amazonas, Caquetá, Vaupés y Guaviare.

ALERTAS VIGENTES

Para mayor información sobre el Pronóstico del Estado del Tiempo, Informes Técnicos Diarios y Comunicados Especiales, e informes de otras áreas temáticas, tales como Hidrología, Deslizamientos de Tierra e Incendios, se sugiere consultar la siguiente dirección electrónica: www.ideam.gov.co

REGIÓN CARIBE

ALERTA NARANJA INCENDIOS DE LA COBERTURA VEGETAL

Amenaza **alta** de ocurrencia de incendios de la cobertura vegetal en zonas de bosques, cultivos y pastos, localizados en los siguientes municipios y sectores aledaños:

CESAR: Astrea, Valledupar.

ALERTA NARANJA PROBABILIDAD DE VENDAUALES

Para esta época del año es muy común la ocurrencia de vendavales por causa del periódico tránsito de ondas tropicales en la Región Caribe, especialmente en zonas de sabana o llanura estos fenómenos atmosféricos pueden alcanzar vientos entre moderados a fuertes que podrían destear casas, tumbar árboles o postes de energía entre otros daños. El IDEAM recomienda estar muy atentos y tomar las medidas preventivas necesarias.

ALERTA NARANJA INCENDIOS DE LA COBERTURA VEGETAL

Se pronostica amenaza baja a moderada por condiciones propicias para la ocurrencia de incendios de la cobertura vegetal:

ATLANTICO: Repelón

MAGDALENA: Nueva Granada,

REGIÓN ANDINA

ALERTA NARANJA INCENDIOS DE LA COBERTURA VEGETAL

Amenaza **alta** de ocurrencia de incendios de la cobertura vegetal en zonas de bosques, cultivos y pastos, localizados en los siguientes municipios y sectores aledaños:

BOYACÁ: Motavita, Tunja, Turmequé, Ventaquemada, Cucaita, Sora, Tinjacá, Pesca, Iza, Firavitoba, Sogamoso, Chita, Susacón, Samacá. Tota, Villa de Leyva, Sáchica

CAUCA: Santa Rosa, Bolívar, San Sebastián

CUNDINAMARCA: Guachetá

HUILA: Agrado, Campoalegre, Colombia, Neiva, Paicol, Pitalito, Tarqui, Villavieja, San Agustín, Isnos, Yaguará.

NARIÑO: Buesaco, Ipiales, Pasto, Potosí, Córdoba, Puerres, Contadero, Tangua, Túquerres, Los Andes (Sotomayor), Funes y Consacá.

TOLIMA: Alpujarra, Dolores,

NORTE DE SANTANDER: Chitagá

ALERTA NARANJA DESLIZAMIENTOS DE TIERRA

Se pronostica amenaza moderada por deslizamientos de tierra en áreas inestables en jurisdicción de los municipios:

ANTIOQUIA: Amagá, Cocorná, Fredonia, Granada, San Luis, y San Francisco.

CALDAS: Manizales, Manzanares y Marmato.

ALERTA NARANJA INCENDIOS DE LA COBERTURA VEGETAL

Se pronostica amenaza baja a moderada por condiciones propicias para la ocurrencia de incendios de la cobertura vegetal:

BOYACÁ: Ráquira, San Miguel de Sema, Tuta, Arcabuco, Paipa, Mongua, Sutamarchan

CAUCA: Puracé (Coconuco), Silvia

CUNDINAMARCA: Bogotá, D.C., Cota, Funza, Tenjo, Mosquera

HUILA: Aipe, Algeciras, Baraya, Gigante, Tello, Tesalia, Garzón, Rivera

NARIÑO: Cuaspud (Carlosama)

NORTE DE SANTANDER: Cúcuta

TOLIMA: Murillo.

VALLE DEL CAUCA: Ginebra, Tuluá

Especial atención amerita el Santuario de Flora y Fauna de Iguaque.

REGIÓN ORINOQUIA

ALERTA NARANJA INCENDIOS DE LA COBERTURA VEGETAL

Amenaza **muy alta** de ocurrencia de incendios de la cobertura vegetal en zonas de bosques, cultivos y pastos, localizados en los siguientes municipios y sectores aledaños

ARAUCA: Tame.

META: Mesetas, San Juan De Arama.

Especial atención amerita el Parque Nacional Natural Cordillera de los Picachos.

ALERTA NARANJA INCENDIOS DE LA COBERTURA VEGETAL

Se pronostica amenaza baja a moderada por condiciones propicias para la ocurrencia de incendios de la cobertura vegetal

META: Uribe y Lejanías

REGIÓN PÁCIFICA

ALERTA NARANJA DESLIZAMIENTOS DE TIERRA

Se pronostica amenaza moderada por deslizamientos de tierra en áreas inestables en jurisdicción de los municipios:

NARIÑO: Barbacoas y Ricaurte.

REGIÓN AMAZÓNICA

ALERTA NARANJA INCENDIOS DE LA COBERTURA VEGETAL

Se pronostica amenaza baja a moderada por condiciones propicias para la ocurrencia de incendios de la cobertura vegetal:

CAQUETA: El Doncello, Puerto Rico, El Pajuil, San Vicente del Caguán

MAR CARIBE

ALERTA AMARILLA TIEMPO LLUVIOSO

Durante el día de hoy principalmente en horas de la tarde y la noche sobre el Occidente del Caribe colombiano se esperan condiciones de tiempo lluvioso con probabilidad de tormenta eléctrica tanto en alta mar como en cercanías a la zona del litoral. Por esta razón, se recomienda a embarcaciones de bajo calado consultar con las Capitanías de Puerto antes de zarpar ante inminente tempestad.

ALERTA AMARILLA OLEAJE Y VIENTO

Se prevén condiciones de amenaza en amplios sectores del Centro y Occidente de Caribe colombiano especialmente en alta Mar, por cuenta del oleaje que variará entre los 2.0 a 3.0 metros con vientos entre los 20 a 30 nudos (37 km/h a 56 km/h). Por lo tanto, se recomienda a los usuarios de pequeñas embarcaciones consultar con las Capitanías de Puerto antes de zarpar.

OCÉANO PACÍFICO

ALERTA AMARILLA TIEMPO LLUVIOSO

En amplios sectores del Norte del Pacífico nacional se esperan condiciones de tiempo lluvioso con probabilidad de tormenta eléctrica, se recomienda a pescadores y usuarios de pequeñas embarcaciones consultar con las Capitanías de Puerto antes de zarpar ante inminente tempestad.

ALERTA ROJA. PARA TOMAR ACCIÓN Advierte a los sistemas de prevención y atención de desastres sobre la amenaza que puede ocasionar un fenómeno con efectos adversos sobre la población, el cual requiere la atención inmediata por parte de la población y de los cuerpos de atención y socorro. Se emite una alerta sólo cuando la identificación de un evento extraordinario indique la probabilidad de amenaza inminente y cuando la gravedad del fenómeno implique la movilización de personas y equipos, interrumpiendo el normal desarrollo de sus actividades cotidianas.

ALERTA NARANJA. PARA PREPARARSE Indica la presencia de un fenómeno. No implica amenaza inmediata y como tanto es catalogado como un mensaje para informarse y prepararse. El aviso implica vigilancia continua ya que las condiciones son propicias para el desarrollo de un fenómeno, sin que se requiera permanecer alerta.

ALERTA AMARILLA. PARA INFORMARSE Es un mensaje oficial por el cual se difunde información. Por lo regular se refiere a eventos observados, reportados o registrados y puede contener algunos elementos de pronóstico a manera de orientación. Por sus características pretéritas y futuras difiere del aviso de la alerta, y por lo general no está encaminado a alertar sino a informar.

CONDICIONES NORMALES La información que se suministra se encuentra dentro de los rangos normales.

°C: grados Celsius

m: metros

mm: milímetros

msnm: metros sobre nivel del mar

KPH: kilómetros por hora

GOES: Geostationary Operational Environmental Satellites (Satélite Geoestacionario Operacional Ambiental).

GOES-13 es el designado GOES-Este, localizado en 75° W sobre el ecuador geográfico.

PNN: Parque Nacional Natural

SFF: Santuario de Fauna y Flora

Ricardo Lozano Picón, Director General
Julián Corrales, Jefe Oficina de Pronósticos y Alertas
Juan Francisco Alameda, Coordinador de Alertas Ambientales

Profesionales en turno:

Vicente PEÑA, Claudia CONTRERAS, Luis Alfonso LÓPEZ,

Mauricio TORRES, Carlos PINZON y Jhon VALENCIA.

Internet: <http://www.ideam.gov.co>

Correo electrónico servicio@ideam.gov.co * alertasideam@ideam.gov.co

Carrera 10 N° 20 - 30 ** Piso 9, Bogotá, D.C.

Teléfono: 3421586.