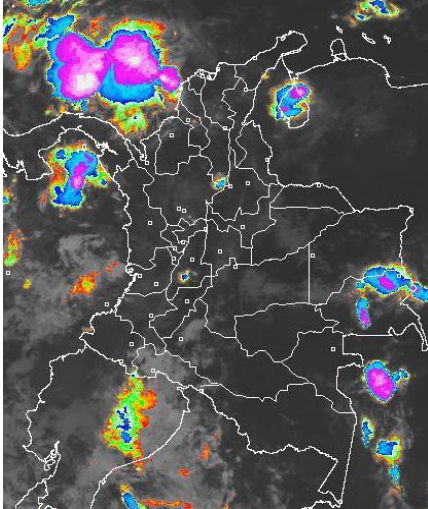


### CONDICIONES HIDROMETEOROLÓGICAS ACTUALES

Amplios sectores del territorio nacional para el día de hoy presentan condiciones de cielo entre parcial y ligeramente nublado favoreciendo condiciones de tiempo seco acompañado de bajas temperaturas principalmente en zonas de montaña en horas de la noche y la madrugada; adicionalmente sobre el mediodía es probable que se registren temperaturas máximas significativas y se prevé para el día de hoy se registren altos niveles de radiación ultravioleta principalmente en las zonas de montaña del Centro y Norte de la región Andina y Oriente de la región Caribe. Condición por la cual es probable que **ALERTA NARANJA** por deslizamientos de tierra en varios sectores de ladera de las regiones Andina y Pacífica. **ALERTA ROJA** por condiciones propias para incendios de la cobertura vegetal, en sectores de las regiones Caribe, Andina, Orinoquia.

### IMAGEN SATELITAL

Imagen GOES 13 \* 07 de noviembre de 2012 \* Hora 8:00 a. m. HLC



### PRONÓSTICO CONDICIONES METEOROLÓGICAS ESPECIALES

#### ÁREA DEL VOLCÁN CERRO MACHÍN (coordenadas: 4.80 - 75.62)

En horas de la mañana cielo parcialmente nublado con predominio de tiempo seco. En horas de la tarde se prevé un aumento de la nubosidad algunas precipitaciones aisladas.

Servicio Geológico Colombiano lo reporta en **NIVEL AMARILLO (III): CAMBIOS EN EL COMPORTAMIENTO DE LA ACTIVIDAD VOLCÁNICA**

ELEVACIÓN (pies)	DIRECCIÓN	VELOCIDAD	
		NUDOS	KPH
10,000	VARIABLE	5	9
18,000	ESTE	10 - 15	18 - 28
24,000	SURESTE	10 - 15	18 - 28
30,000	SURESTE	10 - 15	18 - 28

#### ÁREA DEL VOLCÁN NEVADO DEL HUILA (coordenadas: 2.92 - 76.05)

Durante la jornada cielo entre parcialmente nublado y nublado con precipitaciones ligeras, especialmente en horas de la tarde y noche.

Servicio Geológico Colombiano lo reporta en **NIVEL AMARILLO (III): CAMBIOS EN EL COMPORTAMIENTO DE LA ACTIVIDAD VOLCÁNICA**

ELEVACIÓN (pies)	DIRECCIÓN	VELOCIDAD	
		NUDOS	KPH
10,000	SURESTE	5	9
18,000	ESTE	10 - 15	18 - 28
24,000	ESTE	10 - 15	18 - 28
30,000	SURESTE	10 - 15	18 - 28

#### ÁREA DEL VOLCÁN GALERAS (coordenadas: 1.55 - 77.37)

A lo largo de la jornada, cielo con nubosidad dispersa y nublado con probabilidad lluvias ligeras especialmente en horas de la tarde y noche.

Servicio Geológico Colombiano lo reporta en **NIVEL AMARILLO (III): CAMBIOS EN EL COMPORTAMIENTO DE LA ACTIVIDAD VOLCÁNICA**

ELEVACIÓN (pies)	DIRECCIÓN	VELOCIDAD	
		NUDOS	KPH
10,000	SURESTE	5 - 10	9 - 18
18,000	ESTE	15 - 20	28 - 37
24,000	ESTE	10 - 15	18 - 28
30,000	SURESTE	10 - 15	28 - 37

#### ÁREA DEL VOLCÁN DEL RUIZ (coordenadas: 4.89 - 75.32)

Durante las primeras horas del día predominio de tiempo seco. En horas de la tarde y noche aumento de nubosidad con precipitaciones entre ligeras y moderadas.

Servicio Geológico Colombiano lo reporta en **NIVEL AMARILLO (III): CAMBIOS EN EL COMPORTAMIENTO DE LA ACTIVIDAD VOLCÁNICA**

ELEVACIÓN (pies)	DIRECCIÓN	VELOCIDAD	
		NUDOS	KPH
10,000	VARIABLE	5	9
18,000	ESTE	10 - 15	18 - 28
24,000	SURESTE	10 - 15	18 - 28
30,000	SURESTE	10 - 15	18 - 28

### LO MÁS DESTACADO

**ALERTA ROJA. PARA TOMAR ACCIÓN** **ALERTA NARANJA. PARA PREPARARSE** **ALERTA AMARILLA. PARA INFORMARSE**

- Las precipitaciones se concentraron en la región Caribe, el mayor volumen se registró en el municipio de **Piojó (Atlántico) con 49.0mm.**
- ALERTA ROJA** debido a la amenaza muy alta por incendios de la cobertura vegetal en sectores de las regiones Andina, Orinoquia y Caribe.
- ALERTA NARANJA** por vendavales en varios sectores de las regiones Caribe, Pacífica, Orinoquia y Andina, especialmente en zonas de sabana y de montaña, debido a la continuación de la segunda temporada lluviosa del año, que se espera se reactive nuevamente durante la próxima semana.
- ALERTA NARANJA** por amenaza alta de deslizamientos en sectores de las regiones Andina y Pacífica.

### TEMPERATURAS MÁXIMAS

A continuación se relacionan los municipios donde se presentaron temperaturas iguales o superiores a 35.0°C:

DEPARTAMENTO	MUNICIPIOS
AMAZONAS	La Chorrera (35.0°C)
BOLIVAR	María La Baja (35.6°C)
CESAR	Valledupar (37.2°C), Agustín Codazzi (35.2°C)
LA GUAJIRA	Riohacha (35.0°C)
NORTE DE SANTANDER	Sardinata (35.0°C)
VICHADA	Puerto Carreño (35.0°C)

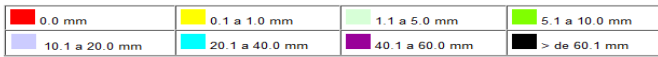
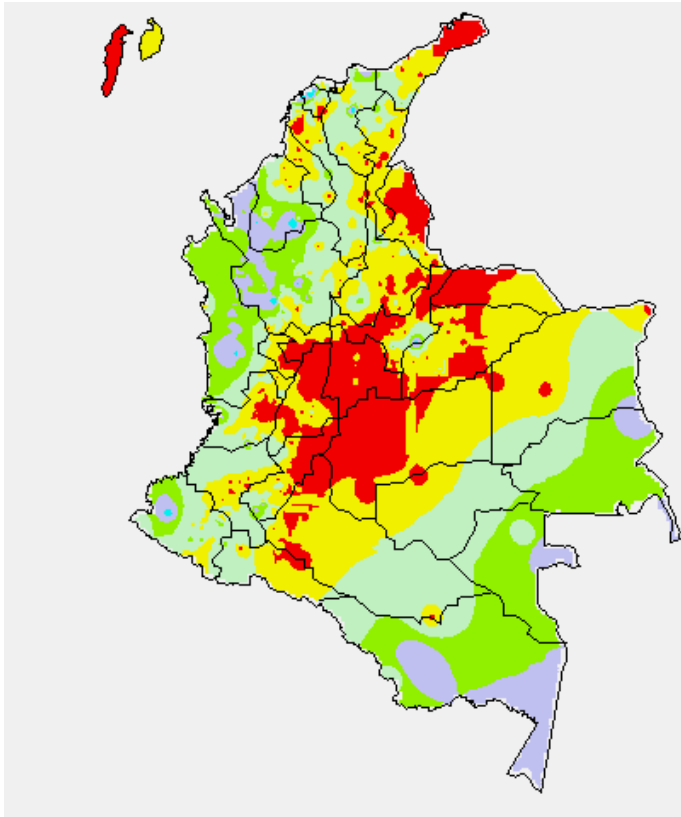
### PRECIPITACIONES

A continuación se relacionan los municipios donde en las últimas 24 horas se registraron precipitaciones iguales o superiores a 40.0 mm:

DEPARTAMENTO	MUNICIPIOS
ANTIOQUIA	Anzá (36.0)
ATLANTICO	Piojó (49.0), Usiacurí (44.5), Piojó (40.4)
CORDOBA	Montelibano (34.7)
MAGDALENA	Fundación (32.0)

## MAPA DE PRECIPITACIÓN DIARIA

Desde las 7:00 a.m. del martes 06 de noviembre hasta las 7:00 a.m. del miércoles 07 de noviembre de 2012.



### ESTADO DE LOS EMBALSES

A continuación se relacionan los volúmenes útiles diarios (expresados en porcentaje) de reservas de algunos embalses de acuerdo con información consultada en XM:

EMBALSE	DEPARTAMENTO	VOLUMEN ÚTIL DIARIO (%)
MIEL I	Caldas	53.80
MIRAFLORES	Antioquia	86.35
EL PEÑOL	Antioquia	85.52
PLAYAS	Antioquia	112.07
PORCE II	Antioquia	3.78
PORCE III	Antioquia	34.19
PUNCHINÁ	Antioquia	48.48
RIOGRANDE 2	Antioquia	80.65
SAN LORENZO	Antioquia	83.80
TRONERAS	Antioquia	32.17
URRÁ I	Córdoba	86.97
AGREGADO BOGOTÁ	Cundinamarca	82.20
BETANIA	Huila	85.51
MUÑA	Cundinamarca	61.46
PRADO	Tolima	35.12
CHUZA	Cundinamarca	79.86
ESMERALDA	Boyacá	95.88
GUAVIO	Cundinamarca	84.54
ALTO ANCHICAYÁ	Valle del Cauca	25.52
CALIMA 1	Valle del Cauca	68.10
SALVAJINA	Cauca	10.22
NEUSA	Cundinamarca	75.12
SISGA	Cundinamarca	83.55
TOMINÉ	Cundinamarca	83.27

## PRONÓSTICO METEOROLÓGICO

REGIÓN	PRONÓSTICO
SABANA DE BOGOTÁ	<p><b>Miércoles:</b> A lo largo de la mañana se prevé cielo entre parcial y ligeramente nublado con predominio de tiempo seco. Hacia la tarde y la noche incremento de la nubosidad con precipitaciones ligeras y dispersas sobre el Noroccidente de la Sabana en horas finales de la tarde y primeras de la noche.</p> <p><b>Jueves:</b> Se prevén condiciones de cielo seminublado a lo largo del día en gran parte de la Sabana y de la ciudad. Las precipitaciones más intensas se estiman sobre el Occidente de la ciudad y Norte de la Sabana especialmente al finalizar la tarde y durante las primeras horas de la noche.</p>
ANDINA	<p><b>Miércoles:</b> A lo largo de la mañana se estima cielo parcialmente nublado, con predominio de tiempo seco en la mayor parte del área, excepto en sectores de Antioquia, Tolima, Huila, Valle, Cauca y Nariño donde se estiman precipitaciones ligeras. En las horas de la tarde y de la noche, se prevé un aumento de la nubosidad y hacia el final de la tarde e inicios de la noche precipitaciones entre ligeras y moderadas en zonas de montaña de Antioquia, Santander, Valle, Cauca y Nariño, y precipitaciones ligeras, dispersas y de corta duración sobre el Occidente del Altiplano cundiboyacense y zonas de montaña de Tolima y Huila.</p> <p><b>Jueves:</b> Durante la jornada son estimadas condiciones de cielo entre parcial y mayormente nublado, con precipitaciones ligeras en Antioquia, Nariño, Cauca y Valle, y lloviznas en Santander, Cundinamarca, Boyacá, Eje Cafetero y Tolima. Estas condiciones se estiman principalmente en el transcurso de la tarde y en las primeras horas de la noche.</p>
CARIBE	<p><b>Miércoles:</b> En las horas de la mañana se estima cielo entre ligero y parcialmente nublado con predominio de tiempo seco en amplios sectores de la Región, excepto en zonas del litoral, Córdoba, Sucre y Bolívar además del Golfo de Urabá, donde se prevén precipitaciones entre ligeras y moderadas. Después del medio día se incrementará la nubosidad, generando lluvias entre ligeras y moderadas sobre sectores Córdoba, Sucre y Sur de Bolívar; y precipitaciones ligeras sobre Magdalena, Atlántico y las Estribaciones de la Sierra Nevada de Santa Marta, condición que se extenderá hasta las primeras horas de la noche.</p> <p><b>Jueves:</b> A lo largo de la jornada predominarán condiciones de cielo parcialmente nublado. Las lluvias más intensas se pronostican durante las horas de tarde y de la noche en el Suroccidente de la Región además de las inmediaciones de la Sierra Nevada de Santa Marta.</p>
ARCHIPIÉLAGO DE SAN ANDRÉS, PROVIDENCIA Y SANTA CATALINA	<p><b>Miércoles:</b> Se prevé cielo nublado con presencia de precipitaciones entre ligeras y moderadas durante la mañana. En las horas de la tarde y de la noche se estima un incremento de nubosidad favoreciendo precipitaciones entre moderadas y fuertes especialmente durante las horas finales de la tarde e inicios de la noche, sobre todo el archipiélago.</p> <p><b>Jueves:</b> A lo largo de la jornada se estima cielo nublado con lluvias entre moderadas y fuertes principalmente al finalizar la tarde y durante las primeras horas de la noche.</p>
MAR CARIBE	<p><b>Miércoles:</b> En el transcurso del día se prevé cielo entre ligeramente nublado sobre la zona Oriental y nublado con precipitaciones entre moderadas y fuertes hacia el Occidente y Centro del área Marítima y en sectores alejados al litoral de Córdoba, Sucre y en el Gol de Urabá.</p> <p><b>Jueves:</b> Cielo parcialmente nublado con predominio de tiempo seco en gran parte de la área Marítima, salvo en zonas del Occidente donde se pronostican lluvias entre moderadas y fuertes, especialmente en alta Mar.</p>
PACÍFICA	<p><b>Miércoles:</b> A lo largo de la jornada se prevé cielo entre parcial y mayormente cubierto en la mayor parte de la Región. Durante la mañana tiempo seco a lo largo de la región. Hacia la tarde y la noche lluvias moderadas en el litoral de Valle del Cauca, Cauca y Nariño.</p> <p><b>Jueves:</b> Se mantendrán las condiciones cubiertas y lluviosas durante la jornada especialmente en zonas del Centro de la Región. Las precipitaciones de mayor intensidad se pronostican en el Sur del Chocó y en el Norte del Valle principalmente en las horas de la tarde y durante las primeras de la noche.</p>
INSULAR PACÍFICA	<p><b>Miércoles:</b> Cielo nublado con presencia de lluvias entre ligeras y moderadas diferentes horas del día en Gorgona y precipitaciones moderadas sobre Malpelo en horas de la tarde y noche principalmente.</p> <p><b>Jueves:</b> Se prevé cielo cubierto con precipitaciones moderadas tanto en Gorgona como en Malpelo.</p>
OCEANO PACÍFICO	<p><b>Miércoles:</b> Se estima condiciones cubiertas a lo largo del día cerca a la línea costera y mayormente cubiertas sobre aguas adentro. Las lluvias más intensas se pronostican en sectores del Centro y Norte del área Marítima en cercanías al litoral de Chocó y Valle principalmente en horas de la mañana y finales de la tarde.</p> <p><b>Jueves:</b> Cielo semicubierto con presencia de precipitaciones dispersas especialmente en sectores del Centro y Norte de la zona Marítima.</p>
ORINOQUIA	<p><b>Miércoles:</b> En la mañana cielo parcialmente cubierto con lluvias en sectores del Oriente del Meta y Sur del Vichada hacia el resto de la Región predominio de tiempo seco. En las horas de la tarde y de la noche se estima un incremento de la nubosidad, con lluvias moderadas en Vichada, Sur de Meta y lloviznas dispersas sobre el Piedemonte Llanero.</p> <p><b>Jueves:</b> Se prevé cielo seminublado con precipitaciones moderadas en zonas del Sur de Meta, Vichada y lluvias ligeras en el Piedemonte de Meta y Casanare. Estas condiciones se presentarán principalmente en la tarde y primeras horas de la noche.</p>
AMAZONICA	<p><b>Miércoles:</b> A lo largo de la jornada se prevé cielo entre parcial y mayormente nublado. En horas de la mañana tiempo seco en amplios sectores de la región a excepción del Occidente de Caquetá y Putumayo que presentaran precipitaciones ligeras y lluvias moderadas sobre Guainía. Hacia la tarde y la noche lluvias entre moderadas y fuertes en sectores de Amazonas, Putumayo, Caquetá, y Vaupés. En dichas zonas no se descarta la posibilidad de tormentas eléctricas.</p> <p><b>Jueves:</b> Cielo nublado con presencia de lluvias entre ligeras y moderadas, en las horas de la tarde y primeras de la noche en sectores de Amazonas, Putumayo, Caquetá y Piedemonte Amazónico.</p>

## ALERTAS VIGENTES

Para mayor información sobre el Pronóstico del Estado del Tiempo, Informes Técnicos Diarios y Comunicados Especiales, e informes de otras áreas temáticas, tales como Hidrología, Deslizamientos de Tierra e Incendios, se sugiere consultar la siguiente dirección electrónica: [www.ideam.gov.co](http://www.ideam.gov.co)

### REGIÓN CARIBE

#### ALERTA ROJA INCENDIOS DE LA COBERTURA VEGETAL

Amenaza **muy alta** de ocurrencia de incendios de la cobertura vegetal en zonas de bosques, cultivos y pastos, localizados en los siguientes municipios y sectores aledaños:

**CESAR:** Valledupar.

**LA GUAJIRA:** Albania, Maicao, San Juan del Cesar.

**Especial atención amerita el vía Parque Isla de Salamanca.**

#### ALERTA NARANJA PROBABILIDAD DE VENDAVALES

Para esta época del año es muy común la ocurrencia de vendavales por causa del periódico tránsito de ondas tropicales en la Región Caribe, especialmente en zonas de sabana o llanura estos fenómenos atmosféricos pueden alcanzar vientos entre moderados a fuertes que podrían destechar casas, tumbar árboles o postes de energía entre otros daños. El IDEAM recomienda estar muy atentos y tomar las medidas preventivas necesarias.

#### ALERTA NARANJA INCENDIOS DE LA COBERTURA VEGETAL

Se pronostica amenaza baja a moderada por condiciones propicias para la ocurrencia de incendios de la cobertura vegetal:

**CESAR:** Bosconia.

**LA GUAJIRA:** Manaure.

**MAGDALENA:** Algarrobo, Sitionuevo.

### REGIÓN ANDINA

#### ALERTA ROJA INCENDIOS DE LA COBERTURA VEGETAL

Amenaza **muy alta** de ocurrencia de incendios de la cobertura vegetal en zonas de bosques, cultivos y pastos, localizados en los siguientes municipios y sectores aledaños:

**BOYACÁ:** Cucaita, Cúitiva, Firavitoba, Iza, Pesca, Ráquira, Sáchica, Samacá, Sogamoso, Susacón, Tota, Turmequé, Ventaquemada.

**CAUCA:** San Sebastián.

**HUILA:** Agrado, Paicol, Tarqui, Villavieja.

**NARIÑO:** Córdoba, Puerres, Tangua.

**SANTANDER:** Cerrito.

**TOLIMA:** Alpujarra.

#### ALERTA NARANJA DESLIZAMIENTOS DE TIERRA

Se pronostica amenaza moderada por deslizamientos de tierra en áreas inestables en jurisdicción de los municipios:

**ANTIOQUIA:** Amagá, Carmen de Viboral, Cocorná, San Francisco, San Luis y Sonsón.

**CALDAS:** Manizales, Manzanares y Marmato.

#### ALERTA NARANJA INCENDIOS DE LA COBERTURA VEGETAL

Se pronostica amenaza baja a moderada por condiciones propicias para la ocurrencia de incendios de la cobertura vegetal:

**BOYACÁ:** Tuta.

**HUILA:** Pital.

**NARIÑO:** Pasto.

**NORTE DE SANTANDER:** Chitagá.

**TOLIMA:** Natagaima.

### REGIÓN ORINOQUIA

#### ALERTA ROJA INCENDIOS DE LA COBERTURA VEGETAL

Amenaza **muy alta** de ocurrencia de incendios de la cobertura vegetal en zonas de bosques, cultivos y pastos, localizados en los siguientes municipios y sectores aledaños:

**VICHADA:** Puerto Carreño.

### REGIÓN PÁCIFICA

#### ALERTA NARANJA DESLIZAMIENTOS DE TIERRA

Se pronostica amenaza moderada por deslizamientos de tierra en áreas inestables en jurisdicción de los municipios:

**NARIÑO:** Barbacoas y Ricaurte.

### REGIÓN AMAZÓNICA

#### CONDICIONES NORMALES

### MAR CARIBE

#### ALERTA NARANJA TIEMPO LLUVIOSO

En amplios sectores del Centro y Occidente del mar Caribe colombiano, se esperan condiciones de tiempo lluvioso, con probabilidad de tormenta eléctrica y rachas de viento, se recomienda a pescadores y usuarios de pequeñas embarcaciones consultar con las Capitanías de Puerto, antes de zarpar ante inminente tempestad.

### OCÉANO PACÍFICO

#### ALERTA AMARILLA TIEMPO LLUVIOSO

En el Océano Pacífico colombiano, especialmente hacia el Norte de la zona y sectores de litoral de Cauca y Valle, se estiman condiciones de tiempo lluvioso, con probabilidad de tormenta eléctrica y rachas de viento, se recomienda a pescadores y usuarios de pequeñas embarcaciones consultar con las Capitanías de Puerto, antes de zarpar ante inminente tempestad.

#### ALERTA AMARILLA OLEAJE Y VIENTO

Al Sur del Área Marítima Nacional, especialmente en altamar, se prevén condiciones de peligro para la travesía de pequeñas embarcaciones por cuenta del oleaje que variará entre 2.0 - 3.0 metros y el viento que oscilará entre 15 - 20 nudos (46 - 56 km/h) con probabilidad de rachas mayores. Se recomienda a usuarios consultar con las Capitanías de puerto al transitar por el área.

**ALERTA ROJA. PARA TOMAR ACCIÓN** Advierte a los sistemas de prevención y atención de desastres sobre la amenaza que puede ocasionar un fenómeno con efectos adversos sobre la población, el cual requiere la atención inmediata por parte de la población y de los cuerpos de atención y socorro. Se emite una alerta sólo cuando la identificación de un evento extraordinario indique la probabilidad de amenaza inminente y cuando la gravedad del fenómeno implique la movilización de personas y equipos, interrumpiendo el normal desarrollo de sus actividades cotidianas.

**ALERTA NARANJA. PARA PREPARARSE** Indica la presencia de un fenómeno. No implica amenaza inmediata y como tanto es catalogado como un mensaje para informarse y prepararse. El aviso implica vigilancia continua ya que las condiciones son propicias para el desarrollo de un fenómeno, sin que se requiera permanecer alerta.

**ALERTA AMARILLA. PARA INFORMARSE** Es un mensaje oficial por el cual se difunde información. Por lo regular se refiere a eventos observados, reportados o registrados y puede contener algunos elementos de pronóstico a manera de orientación. Por sus características pretéritas y futuras difiere del aviso y de la alerta, y por lo general no está encaminado a alertar sino a informar.

**CONDICIONES NORMALES** La información que se suministra se encuentra dentro de los rangos normales.

°C: grados Celsius

m: metros

mm: milímetros

msnm: metros sobre nivel del mar

KPH: kilómetros por hora

GOES: Geostationary Operational Environmental Satellites (Satélite Geoestacionario Operacional Ambiental).

GOES-13 es el designado GOES-Este, localizado en 75° W sobre el ecuador geográfico.

PNN: Parque Nacional Natural

SFF: Santuario de Fauna y Flora

Ricardo Lozano Picón, Director General  
Julián Corrales, Jefe Oficina de Pronósticos y Alertas  
Juan Francisco Alameda, Coordinador de Alertas Ambientales

\*\*\*\*\*

Profesionales en turno:

Jhon VALENCIA, Juan Camilo PEREZ, Claudia TORRES, Henry ROMERO,  
Mauricio TORRES, Eliana RINCON y Mario MORENO.

Internet: <http://www.ideam.gov.co>

Correo electrónico [servicio@ideam.gov.co](mailto:servicio@ideam.gov.co) \* [alertasideam@ideam.gov.co](mailto:alertasideam@ideam.gov.co)  
Carrera 10 N° 20 - 30\*\* Piso 9, Bogotá, D.C.

Teléfono: 3421586.