

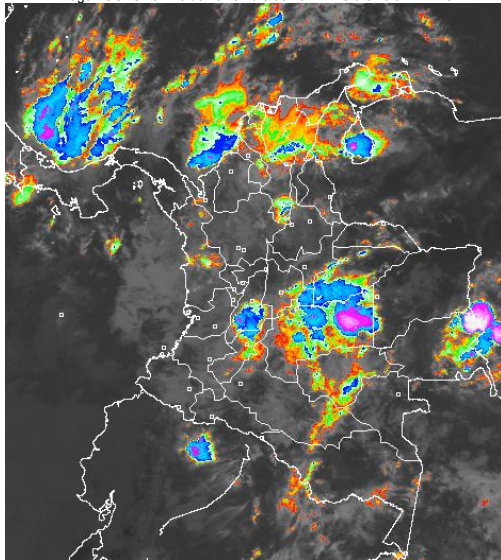
El IDEAM comunica al Sistema Nacional de Gestión del Riesgo (SNGR) y al Sistema Nacional Ambiental (SINA)
Bogotá D. C., Domingo 18 de noviembre de 2012
Hora de actualización 11:45 a.m.

CONDICIONES HIDROMETEOROLÓGICAS ACTUALES

En gran parte del País se registraron precipitaciones y el pronóstico todavía nos anticipa condiciones lluviosas durante los próximos días, con posibilidad en algunos casos de tormentas eléctricas, especialmente en los departamentos andinos y en amplios sectores de la Región Caribe. **ALERTA NARANJA** por deslizamientos de tierra en sectores de las regiones Andina, Orinoquia y Pacífica. **ALERTA ROJA** por condiciones propias para incendios de la cobertura vegetal, en sectores de las regiones Caribe, Andina, Orinoquia.

IMAGEN SATELITAL

Imagen GOES 13 * 18 de noviembre de 2012 * Hora 8:45 a. m. HLC



PRONÓSTICO CONDICIONES METEOROLÓGICAS ESPECIALES

ÁREA DEL VOLCÁN CERRO MACHÍN (coordenadas: 4.80 - 75.62)			
Cielo parcialmente nublado con predominio de tiempo seco en la mañana, después del mediodía y durante algunas horas de la noche son previstas lluvias de variada intensidad.			
Servicio Geológico Colombiano lo reporta en NIVEL AMARILLO (III): CAMBIOS EN EL COMPORTAMIENTO DE LA ACTIVIDAD VOLCÁNICA			
ELEVACIÓN (pies)	DIRECCIÓN	VELOCIDAD	
		NUDOS	KPH
10,000	NORESTE	5	9
18,000	ESTE	5	9
24,000	ESTE	5	9
30,000	SURESTE	5 - 15	9 - 28
ÁREA DEL VOLCÁN NEVADO DEL HUILA (coordenadas: 2.92 - 76.05)			
En el transcurso de la jornada persistirán las condiciones nubosas, con precipitaciones entre ligeras a moderadas a diferentes horas.			
Servicio Geológico Colombiano lo reporta en NIVEL AMARILLO (III): CAMBIOS EN EL COMPORTAMIENTO DE LA ACTIVIDAD VOLCÁNICA			
ELEVACIÓN (pies)	DIRECCIÓN	VELOCIDAD	
		NUDOS	KPH
10,000	VARIABLE	5	9
18,000	VARIABLE	5	9
24,000	NORESTE	5 - 10	9 - 18
30,000	NORESTE	5 - 10	9 - 18
ÁREA DEL VOLCÁN GALERAS (coordenadas: 1.55 - 77.37)			
Cielo entre parcialmente cubierto y cubierto con lloviznas intermitentes y esporádicas.			
Servicio Geológico Colombiano lo reporta en NIVEL AMARILLO (III): CAMBIOS EN EL COMPORTAMIENTO DE LA ACTIVIDAD VOLCÁNICA			
ELEVACIÓN (pies)	DIRECCIÓN	VELOCIDAD	
		NUDOS	KPH
10,000	OESTE	5	9
18,000	ESTE	5	9
24,000	NORESTE	5 - 10	9 - 18
30,000	OESTE	5 - 10	9 - 18
ÁREA DEL VOLCÁN DEL RUIZ (coordenadas: 4.89 - 75.32)			
En la mañana predominará el tiempo seco, en horas de la tarde y de la noche son esperadas precipitaciones entre ligeras a moderadas.			
Servicio Geológico Colombiano lo reporta en NIVEL AMARILLO (III): CAMBIOS EN EL COMPORTAMIENTO DE LA ACTIVIDAD VOLCÁNICA			
ELEVACIÓN (pies)	DIRECCIÓN	VELOCIDAD	
		NUDOS	KPH
10,000	NORESTE	5	9
18,000	ESTE	5	9-18
24,000	ESTE	5	9-18
30,000	SURESTE	5 - 15	9 - 28

LO MÁS DESTACADO

ALERTA ROJA. PARA TOMAR ACCIÓN **ALERTA NARANJA. PARA PREPARARSE** **ALERTA AMARILLA. PARA INFORMARSE**

- Los principales volúmenes de lluvia precipitaron sobre las regiones Pacífica, Caribe y el Centro y Norte de la región Andina; registrándose el mayor volumen de precipitación en el municipio de: **Condoto (Chocó) con 135.0 mm.**
- ALERTA ROJA** debido a la amenaza muy alta por incendios de la cobertura vegetal en sectores de las regiones Andina, Orinoquia y Caribe.
- ALERTA ROJA** debido a la amenaza alta por deslizamientos de tierra en zonas inestables del departamento de Antioquia.
- ALERTA NARANJA** por vendavales en varios sectores de las regiones Caribe, Pacífica, Orinoquia y Andina, especialmente en zonas de sabana y de montaña, debido a la continuación de la segunda temporada lluviosa del año, que se espera se reactive nuevamente.
- ALERTA NARANJA** por amenaza alta de deslizamientos en sectores las regiones Andina, Orinoquia y Pacífica.

TEMPERATURAS MÁXIMAS

A continuación se relacionan los municipios donde se presentaron temperaturas iguales o superiores a 35.0°C:

DEPARTAMENTO	MUNICIPIOS
BOLIVAR	El Carmen De Bolívar (35.0°C)

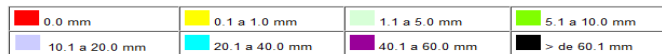
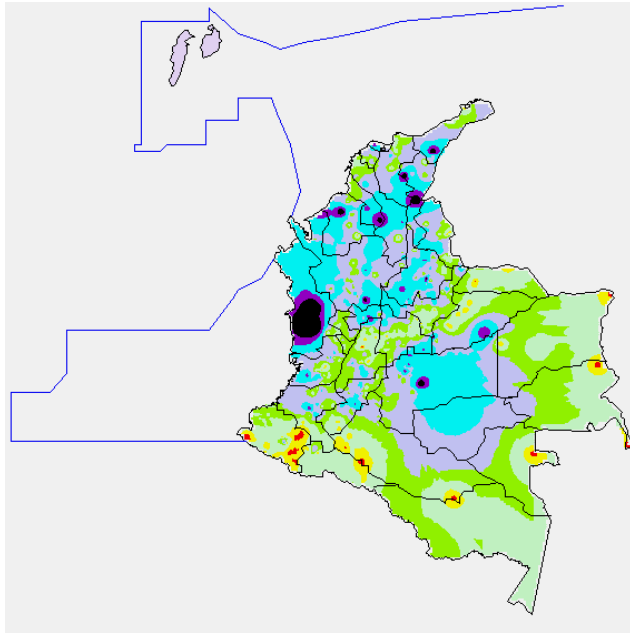
PRECIPITACIONES

A continuación se relacionan los municipios donde en las últimas 24 horas se registraron precipitaciones iguales o superiores a 30.0 mm:

DEPARTAMENTO	MUNICIPIOS
ANTIOQUIA	San Francisco (75.0), Arboletes (60.6), Santa Rosa De Osos (44.0), Anzá (43.0), Amalfi (42.0), Apartado (35.2), Cañasgordas (34.2), Zaragoza (33.0), Carepa (30.5), Frontino (30.0)
ATLANTICO	Barranquilla (64.2), Barranquilla (36.4),
BOLIVAR	Morales (42.5), El Carmen De Bolívar (30.4),
BOYACA	Santa Rosa De Viterbo (36.0), Cubara (35.5), Boavita (34.4), Quipama (33.8), San Pablo De Borbur (33.1)
CALDAS	Victoria (62.7), Samaná (46.0), Manzanera (45.3), Manizales (31.0),
CASANARE	Sabanalarga (60.0), Orocué (54.0)
CAUCA	El Tambo (60.0), Sotará (36.6), Cajibío (31.2)
CESAR	Bosconia (85.0), Curumaní (83.8), San Alberto (40.0), Astrea (35.0), El Paso (34.0), La Gloria (30.0)
CHOCO	Condoto (135.0), Quibdó (99.8), Istmina (96.0), Medio San Juan (68.0)
CORDOBA	Montería (86.4), Ayapel (33.0), Ciénaga De Oro (32.2), Tierralta (30.0)
CUNDINAMARCA	Paratebuena (46.0), Guayabetal (38.0), Utica (30.5), Medina (30.0)
GUAVIARE	San José Del Guaviare (30.0)
HUILA	Campoalegré (48.4), Palermo (41.0), Hobo (33.0), Villavieja (30.0)
LA GUAJIRA	San Juan Del Cesar (81.0)
META	Puerto Lleras (81.0), Villavicencio (58.0), Cubarral (58.0), Guamal (50.0), Villavicencio (42.0), Cumaral (37.0), Villavicencio (35.6), Villavicencio (34.0), Fuente De Oro (30.0), Villavicencio (30.0)
NARIÑO	Samaniego (36.0)
NORTE DE SANTANDER	Cucutilla (43.0), Ocaña (41.2), Salazar (36.3)
SANTANDER	Barichara (88.0), Guavatá (60.0), Cimitarra (52.6), Lebrija (48), Rionegro (45.4), Encino (43.2), Barrancabermeja (42.8), Chima (38.7), Valle De San José (38.6), Palmar (37.7), Bolívar (35.2), Confines (31.7)
SUCRE	Majagual (67.0), San Benito Abad (46.0)
TOLIMA	San Sebastián De Mariquita (45.0), Natagaima (35.2), Coyaima (33.4)
VALLE DEL CAUCA	Buenaventura (49.0), Cali (40.5), Cali (40.0), Tuluá (33.0)

MAPA DE PRECIPITACIÓN DIARIA

Desde las 7:00 a.m. del sábado 17 de noviembre hasta las 7:00 a.m. del domingo 18 de noviembre de 2012.



ESTADO DE LOS EMBALSES

A continuación se relacionan los volúmenes útiles diarios (expresados en porcentaje) de reservas de algunos embalses de acuerdo con información consultada en XM:

EMBALSE	DEPARTAMENTO	VOLUMEN ÚTIL DIARIO (%)
MIEL I	Caldas	63.43
MIRAFLORES	Antioquia	87.20
EL PEÑOL	Antioquia	84.61
PLAYAS	Antioquia	117.23
PORCE II	Antioquia	24.95
PORCE III	Antioquia	30.66
PUNCHINÁ	Antioquia	86.60
RIOGRANDE 2	Antioquia	79.62
SAN LORENZO	Antioquia	94.17
TRONERAS	Antioquia	26.48
URRÁ I	Córdoba	85.23
AGREGADO BOGOTÁ	Cundinamarca	81.85
BETANIA	Huila	83.57
MUÑA	Cundinamarca	83.25
PRADO	Tolima	49.14
CHUZA	Cundinamarca	75.95
ESMERALDA	Boyacá	96.87
GUAVIO	Cundinamarca	82.67
ALTO ANCHICAYÁ	Valle del Cauca	54.84
CALIMA 1	Valle del Cauca	69.31
SALVAJINA	Cauca	13.70
NEUSA	Cundinamarca	75.04
SISGA	Cundinamarca	82.90
TOMINÉ	Cundinamarca	82.91

PRONÓSTICO METEOROLÓGICO

REGIÓN	PRONÓSTICO
SABANA DE BOGOTÁ	Domingo: En la Ciudad y en la Sabana se prevén condiciones nubosas el día de hoy, con precipitaciones de variada intensidad, especialmente en horas de la tarde y durante algunas de la noche. No se descarta tormenta eléctrica. Lunes: Se prevé cielo cubierto la mayor parte del tiempo, con lluvias en horas de la tarde y de la noche, particularmente en el Noroccidente de la Sabana y en el Oriente de la Ciudad.
ANDINA	Domingo: El día de hoy persistirán los cielos nublados en la mayor parte de la Región, con lluvias entre ligeras a moderadas, especialmente en zonas de montaña de Cundinamarca, Antioquia, Santander, Norte de Santander, Caldas, Risaralda, Quindío, Tolima, Huila, Valle del Cauca y Cauca. Las precipitaciones de mayor consideración se prevén en horas de la tarde y noche, en algunos casos, acompañadas de tormentas eléctricas. Lunes: Cielo entre parcialmente cubierto y cubierto con precipitaciones ligeras y dispersas en la mañana en el Norte de la Región, después del mediodía y durante algunas horas de la noche se reactivarán las lluvias en sectores de Cundinamarca, Eje Cafetero, Tolima, Boyacá y Huila, y continuarán en áreas de los Santanderes y Antioquia. No se descarta actividad eléctrica.

CARIBE	Domingo: En el transcurso del día y de la noche se prevén lluvias en amplios sectores de La Guajira, Cesar, Magdalena, Atlántico, Bolívar, Sucre, Córdoba y Urabá, las de mayor intensidad acompañadas de descargas eléctricas se pronostican en horas de la tarde y primeras de la noche. Lunes: En la mañana se pronostican condiciones secas con intervalos nubosos, después del mediodía y durante la noche se estiman precipitaciones con tormentas eléctricas en el Sur de La Guajira, en las estribaciones de la Sierra Nevada de Santa Marta y en sectores de Atlántico, Bolívar, Sucre, Córdoba y Urabá.
ARCHIPIÉLAGO DE SAN ANDRÉS, PROVIDENCIA Y SANTA CATALINA	Domingo: En el archipiélago predominará el tiempo nuboso durante el día y la noche, con precipitaciones de variada intensidad temprano en la mañana y al finalizar la tarde. Lunes: Se pronostican lluvias ligeras en la mañana y de moderada intensidad, acompañadas de descargas eléctricas durante algunas horas de la tarde y de la noche.
MAR CARIBE	Domingo: Cielo entre parcialmente nublado y nublado con precipitaciones de variada intensidad en amplios sectores del Caribe nacional, particularmente en proximidades al litoral y en el área del archipiélago de San Andrés y Providencia. Probabilidad de actividad eléctrica dispersa. Lunes: En la mayor parte de la zona marítima colombiana son previstas lluvias con probabilidad en algunos casos de tormentas eléctricas.
PACÍFICA	Domingo: En la mañana se advierten precipitaciones de variada intensidad en sectores de Chocó, en la tarde y noche las lluvias tenderán a alcanzar áreas de Valle del Cauca. En Cauca y Nariño prevalecerá el tiempo seco con intervalos nubosos. Lunes: Nubosidad variada a lo largo de la Región, con lluvias entre ligeras a fuertes en amplios sectores de Chocó y Valle y Cauca. En zonas de Cauca y Nariño no se descartan lloviznas dispersas en horas de la mañana.
INSULAR PACÍFICA	Domingo: En Malpelo se prevé tiempo seco y en Gorgona son previstas lloviznas intermitentes a lo largo de la jornada. Lunes: En Gorgona se esperan precipitaciones en la tarde y durante algunas horas de la noche, luego de una mañana seca. En Malpelo no se descartan lloviznas dispersas a diferentes horas.
OCEANO PACÍFICO	Domingo: Cielo entre parcialmente cubierto y cubierto con predominio de tiempo seco hasta entrada la tarde, después se prevén lluvias entre ligeras a fuertes en varios sectores del Centro y Norte del Pacífico colombiano. Posibilidad de descargas eléctricas. Lunes: En la mayor parte de la zona marítima nacional se prevé cielo entre parcialmente cubierto y cubierto con precipitaciones de variada intensidad en amplios sectores localizados frente a la costa chochoana. No se descartan tormentas eléctricas.
ORINOQUIA	Domingo: En gran parte de la Región son estimadas condiciones lluviosas, principalmente en sectores de Arauca, Casanare y Meta donde se advierten las precipitaciones más intensas y de mayor duración. En Vichada son pronosticadas lluvias al final de la tarde y por la noche, luego de una mañana seca con momentos soleados. Lunes: Cielo entre parcialmente nublado y nublado con lluvias especialmente a lo largo del Piedemonte llanero, a la altura de Meta, Casanare y Arauca, y en el Oriente de Vichada, temprano en la mañana y durante algunas horas de la tarde y de la noche.
AMAZONICA	Domingo: En el transcurso de la jornada se prevé cielo mayormente nublado con precipitaciones entre ligeras y fuertes, sin descartar inclusive la ocurrencia de actividad eléctrica. Las lluvias más fuertes se esperan en sectores de Amazonas, Vaupés, Guainía, Putumayo y Caquetá. Lunes: En la Región se prevé abundante nubosidad a lo largo del día con lluvias entre moderadas y fuertes en amplias zonas de los departamentos de Amazonas, Vaupés, Guainía y Guaviare. Probabilidad de descargas eléctricas.

ALERTAS VIGENTES

Para mayor información sobre el Pronóstico del Estado del Tiempo, Informes Técnicos Diarios y Comunicados Especiales, e informes de otras áreas temáticas, tales como Hidrología, Deslizamientos de Tierra e Incendios, se sugiere consultar la siguiente dirección electrónica: www.ideam.gov.co

REGIÓN CARIBE

ALERTA ROJA INCENDIOS DE LA COBERTURA VEGETAL

Amenaza **muy alta** de ocurrencia de incendios de la cobertura vegetal en zonas de bosques, cultivos y pastos, localizados en los siguientes municipios y sectores aledaños:

BOLÍVAR: María La Baja, Arjona, Turbaco, El Carmen De Bolívar, San Jacinto,
CESAR: Pailitas,
CÓRDOBA: Sahagún.,
LA GUAJIRA: Uribí.
MAGDALENA: El Piñón, Fundación, Aracataca, Santa Marta.
SUCRE: San Onofre.
Especial atención amerita vía Parque Isla de Salamanca.

ALERTA NARANJA PROBABILIDAD DE VENDAVALES

Para esta época del año es muy común la ocurrencia de vendavales por causa del periódico tránsito de ondas tropicales en la Región Caribe, especialmente en zonas de sabana o llanura estos fenómenos atmosféricos pueden alcanzar vientos entre moderados a fuertes que podrían dестechar casas, tumbar árboles o postes de energía entre otros daños. El IDEAM recomienda estar muy atentos y tomar las medidas preventivas necesarias.

ALERTA NARANJA INCENDIOS DE LA COBERTURA VEGETAL

Se pronostica amenaza baja a moderada por condiciones propicias para la ocurrencia de incendios de la cobertura vegetal:

ATLÁNTICO: Ponedera, Luruaco, Puerto Colombia, Sabanalarga, Manatí, Repelón, Palmar de Varela, Santo Tomás, Piojo, Malambo, Galapa, Tobará, Soledad y Barranquilla
BOLÍVAR: San Estanislao, Santa Catalina, Santa Rosa, Sopla viento, Villanueva, San Fernando, Córdoba, El Guamo, Mompóx, Zambrano, San Juan de Nepomuceno
LA GUAJIRA: Riohacha,
CESAR: Tamalameque, El Paso, Agustín Codazzi, Astrea, Bosconia, Valledupar.
CÓRDOBA: Chima, Ciénaga De Oro, Chinú, San Andrés De Sotavento
MAGDALENA: San Zenón, San Sebastián de Buenavista, Santa Bárbara de Pinto, Santa Ana Tenerife, Plato, Chivolo, Zapayán, Cerro de San Antonio, El Reten, Pueblo Viejo, Sitionuevo
SUCRE: Caimito, Corozal, Morroa, Ovejas, San Benito Abad, Sincelejo, Toluviéjo, San Pedro, Chalán, Tolú, Sincé, Buenavista, El Roble, La Unión, Sampués, San Marcos.

ALERTA AMARILLA: NIVELES ALTOS EN RÍOS DE LA SIERRA NEVADA DE SANTA MARTA

Niveles en ascenso se registran en los ríos Fundación, Aracataca, Ranchería y otros, provenientes de la Sierra Nevada de Santa Marta; por lo que se sugiere especial atención a posibles incrementos en próximas horas por la ocurrencia de precipitaciones en la parte alta de la Sierra Nevada de Santa Marta.

REGIÓN ANDINA

ALERTA ROJA INCENDIOS DE LA COBERTURA VEGETAL

Amenaza **muy alta** de ocurrencia de incendios de la cobertura vegetal en zonas de bosques, cultivos y pastos, localizados en los siguientes municipios y sectores aledaños:

ANTIOQUIA: San Juan de Urabá
CUNDINAMARCA: Beltrán
HUILA: Altamira, Suaza, Acevedo, Garzón
NORTE DE SANTANDER: Labateca, Toledo
SANTANDER: Curití,
TOLIMA: Ambalema

ALERTA ROJA DESLIZAMIENTOS DE TIERRA

Se pronostica amenaza alta por deslizamientos de tierra en áreas inestables en jurisdicción del municipio:

ANTIOQUIA: Cocorná, Carmen de Viboral, San Luis y San Francisco.

ALERTA NARANJA INCENDIOS DE LA COBERTURA VEGETAL

Se pronostica amenaza moderada por condiciones propicias para la ocurrencia de incendios de la cobertura vegetal:

CAUCA: Caloto, Miranda, Santander De Quilichao
CUNDINAMARCA: Puli
HUILA: Agrado, Garzón, Guadalupe, Oporapa, Pital, Suaza, Tarqui
NARIÑO: Pasto
NORTE DE SANTANDER: Ocaña, Pamplona,
SANTANDER: Curití
TOLIMA: Ibagué
VALLE DEL CAUCA: Candelaria

ALERTA NARANJA DESLIZAMIENTOS DE TIERRA

Se pronostica amenaza moderada por deslizamientos de tierra en áreas inestables en jurisdicción del municipio:

Antioquia: Granada, Sonsón, Concepción y Alejandría..
Norte de Santander: Salazar, Arboledas, Gramalote, Sardinata.

REGIÓN ORINOQUIA

ALERTA ROJA INCENDIOS DE LA COBERTURA VEGETAL

Amenaza **muy alta** de ocurrencia de incendios de la cobertura vegetal en zonas de bosques, cultivos y pastos, localizados en los siguientes municipios y sectores aledaños:

ARAUCA: Arauca

ALERTA NARANJA DESLIZAMIENTOS DE TIERRA

Se pronostica amenaza moderada por deslizamientos de tierra en áreas inestables en jurisdicción del municipio:

CASANARE: Chámeza.
BOYACÁ: Maripi, Muzo, Páez y Quípama.
CUNDINAMARCA: Medina.
META: Acacias, Cubarral, Villavicencio y Guamal.

REGIÓN PÁCIFICA

ALERTA NARANJA DESLIZAMIENTOS DE TIERRA

Se pronostica amenaza moderada por deslizamientos de tierra en áreas inestables en jurisdicción del municipio:

CHOCÓ: Condoto, Istmina, Nóvita, Tadó, Alto Baudó (Pie De Pato), Río Quito (Paimadó), Bajo Baudó (Pizarro), El Cantón Del San Pablo, Medio Baudó (Boca De Pepú), Río Iró (Santa Rita), Medio San Juan (Andagoya).
NARIÑO: Barbacoas.

REGIÓN AMAZÓNICA

CONDICIONES NORMALES

MAR CARIBE

ALERTA AMARILLA PLEAMAR

Hasta el próximo 18 de noviembre se espera una de las pleamares más significativas del mes en el Centro del litoral Caribe colombiano. Se recomienda a los habitantes costeros estar atentos a la evolución de este fenómeno.

ALERTA AMARILLA TIEMPO LLUVIOSO

Sobre amplios sectores del Mar Caribe Colombiano, se espera se mantengan las condiciones de tiempo lluvioso con probabilidad de tormenta eléctrica y rachas de viento, se recomienda a embarcaciones de poco calado consultar con las Capitanías de Puerto antes de zarpar ante inminente tempestad.

ALERTA AMARILLA OLEAJE Y VIENTO

En sectores aledaños Al archipiélago de San Andrés y Providencia, se mantendrán condiciones de oleaje entre los 2 y 3 metros y vientos entre 20 y 25 nudos (37-46 km/h), se recomienda a pescadores y usuarios de pequeñas embarcaciones consultar con las Capitanías de Puerto, antes de zarpar.

OCÉANO PÁCIFICO

ALERTA AMARILLA PLEAMAR

Hasta el próximo 19 de noviembre, se espera una de las pleamares más representativas del mes en el litoral Pacifico colombiano, se sugiere a habitantes costeros estar atentos a la evolución del fenómeno.

ALERTA AMARILLA TIEMPO LLUVIOSO

Sobre amplios sectores de altamar y litoral del Pacífico Norte y Centro, se espera condiciones de tiempo lluvioso con probabilidad de tormenta eléctrica y rachas de viento, principalmente en horas de la tarde y la noche como las más intensas, se recomienda a embarcaciones de poco calado consultar con las Capitanías de Puerto antes de zarpar ante inminente tempestad.

ALERTA ROJA, PARA TOMAR ACCIÓN Advierte a los sistemas de prevención y atención de desastres sobre la amenaza que puede ocasionar un fenómeno con efectos adversos sobre la población, el cual requiere la atención inmediata por parte de la población y de los cuerpos de atención y socorro. Se emite una alerta sólo cuando la identificación de un evento extraordinario indique la probabilidad de amenaza inminente y cuando la gravedad del fenómeno implique la movilización de personas y equipos, interrumpiendo el normal desarrollo de sus actividades cotidianas.

ALERTA NARANJA, PARA PREPARARSE Indica la presencia de un fenómeno. No implica amenaza inmediata y como tanto es catalogado como un mensaje para informarse y prepararse. El aviso implica vigilancia continua ya que las condiciones son propicias para el desarrollo de un fenómeno, sin que se requiera permanecer alerta.

ALERTA AMARILLA, PARA INFORMARSE Es un mensaje oficial por el cual se difunde información. Por lo regular se refiere a eventos observados, reportados o registrados y puede contener algunos elementos de pronóstico a manera de orientación. Por sus características pretéritas y futuras difiere del aviso y de la alerta, y por lo general no está encaminado a alertar sino a informar.

CONDICIONES NORMALES La información que se suministra se encuentra dentro de los rangos normales.

°C: grados Celsius

m: metros

mm: milímetros

msnm: metros sobre nivel del mar

KPH: kilómetros por hora

GOES: Geostationary Operational Environmental Satellites (Satélite Geoestacionario

Operacional Ambiental).

GOES-13 es el designado GOES-Este, localizado en 75° W sobre el ecuador geográfico.

PNN: Parque Nacional Natural

SFF: Santuario de Fauna y Flora

Ricardo Lozano Picón, Director General
Julián Corrales, Jefe Oficina de Pronósticos y Alertas
Juan Francisco Alameda, Coordinador de Alertas Ambientales

Profesionales en turno:
Daniel USECHE, Hernando WILCHES, Carlos ROCHA, Juan ALAMEDA y Jhon VALENCIA.
Internet: <http://www.ideam.gov.co>
Correos electrónicos: servicio@ideam.gov.co, alertasideam@ideam.gov.co
Carrera 10 N° 20 - 30 ** Piso 9, Bogotá, D.C.
Teléfono: 3421586.