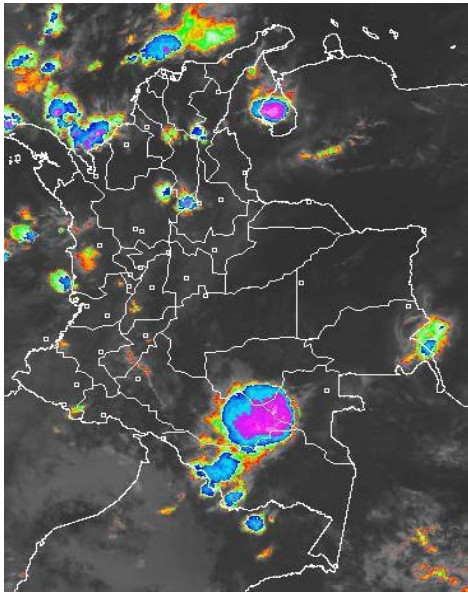


CONDICIONES HIDROMETEOROLÓGICAS ACTUALES

Durante la mañana, el territorio nacional se mantuvo con cielo entre ligera y parcialmente nublado y predominio de tiempo seco. Se mantiene la **ALERTA ROJA** por incendios de la cobertura vegetal en algunos sectores de la región Orinoquia. **ALERTA ROJA** por deslizamientos de tierra en varios sectores de alta pendiente de la Región Andina.

IMAGEN SATELITAL

Imagen GOES - 13 * 23 de noviembre de 2012 * Hora 6:15 a. m. HLC



PRONÓSTICO CONDICIONES METEOROLÓGICAS ESPECIALES

ÁREA DEL VOLCÁN CERRO MACHIN			
Cielo seminublado y predominio de tiempo seco.			
INGEOMINAS lo reporta en NIVEL AMARILLO (II): CAMBIOS EN EL COMPORTAMIENTO DE LA ACTIVIDAD VOLCANICA . 4.80 -75.62			
ELEVACION (pies)	DIRECCIÓN	VELOCIDAD	
		NUDOS	KPH
10,000	VARIABLE	5	9
18,000	ESTE	5	9
24,000	NORESTE	5	9
30,000	ESTE	5 - 12	9 - 22
ÁREA DEL VOLCÁN NEVADO DEL HUILA			
Cielo semicubierto y predominio de tiempo seco.			
INGEOMINAS lo reporta en NIVEL AMARILLO (II): CAMBIOS EN EL COMPORTAMIENTO DE LA ACTIVIDAD VOLCANICA . 2.92 -76.05			
ELEVACION (pies)	DIRECCIÓN	VELOCIDAD	
		NUDOS	KPH
10,000	VARIABLE	5	9
18,000	ESTE	5	9
24,000	NORESTE	5 - 12	9 - 22
30,000	ESTE	12 - 20	22 - 37
ÁREA DEL VOLCÁN GALERAS			
Cielo semicubierto y probabilidad de lloviznas en la noche.			
INGEOMINAS lo reporta en NIVEL AMARILLO (II): CAMBIOS EN EL COMPORTAMIENTO DE LA ACTIVIDAD VOLCANICA . 1.55 -77.37			
ELEVACION (pies)	DIRECCIÓN	VELOCIDAD	
		NUDOS	KPH
10,000	ESTE	5	9
18,000	ESTE	5	9
24,000	NORESTE	5 - 10	9 - 18
30,000	ESTE	20 - 22	37 - 41
ÁREA DEL VOLCÁN NEVADO DEL RUIZ			
Cielo seminublado y predominio de tiempo seco.			
INGEOMINAS lo reporta en NIVEL AMARILLO (II): CAMBIOS EN EL COMPORTAMIENTO DE LA ACTIVIDAD VOLCANICA . 4.89 -75.32			
ELEVACION (pies)	DIRECCIÓN	VELOCIDAD	
		NUDOS	KPH
10,000	VARIABLE	5	9
18,000	ESTE	5	9
24,000	NORESTE	5	9
30,000	ESTE	5 - 12	9 - 22

LO MÁS DESTACADO

ALERTA ROJA. PARA TOMAR ACCIÓN **ALERTA NARANJA. PARA PREPARARSE** **ALERTA AMARILLA. PARA INFORMARSE**

- Las precipitaciones de mayor consideración se registraron en la región Pacífica y en sectores aislados de las regiones Caribe y Andina. El mayor registro se presentó en el municipio de **Medio San Juan (Chocó)**, con **129.0 mm**.
- ALERTA ROJA** debido a la amenaza muy alta por incendios de la cobertura vegetal en algunos sectores de la Orinoquia.
- ALERTA ROJA** por deslizamientos de tierra en varios sectores inestables de ladera la Región Andina.
- ALERTA NARANJA** por incendios de la cobertura vegetal en sectores de algunas zonas de las regiones Andina, Orinoquia y Caribe.
- ALERTA NARANJA** por la posibilidad de ocurrencia de vendavales en varios sectores de las regiones Caribe, Pacífica, Orinoquia y Andina, especialmente en zonas de sabana y de montaña.

TEMPERATURAS MÁXIMAS

A continuación se relacionan los municipios donde se presentaron temperaturas iguales o superiores a 35.0°C:

DEPARTAMENTO	MUNICIPIOS
META	Puerto Lleras (35.6)
SANTANDER	Sabana de Torres (35.0)
VICHADA	Puerto Carreño (36.2)

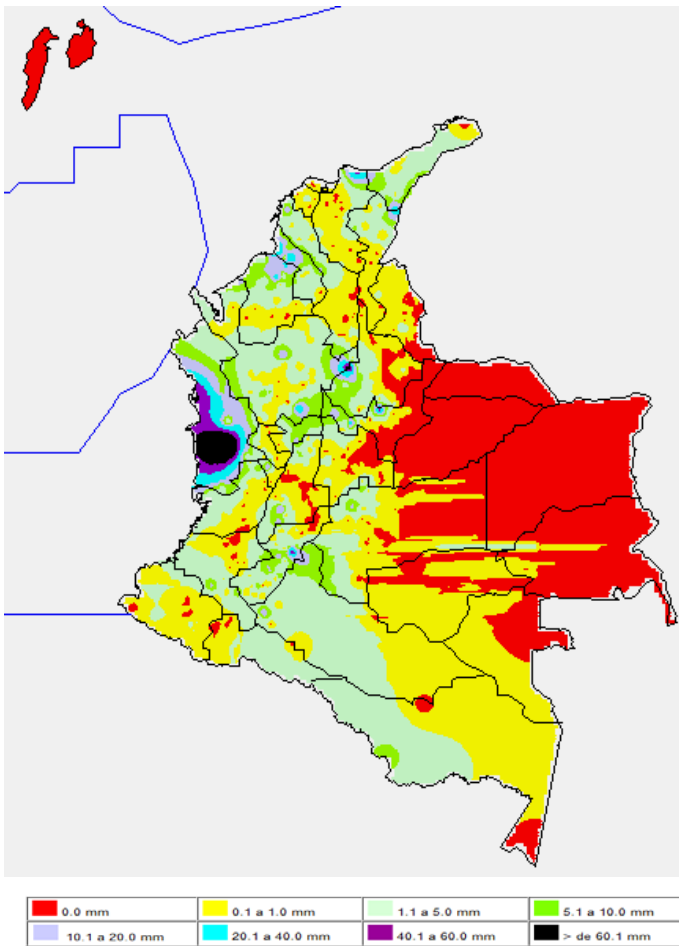
PRECIPITACIONES

A continuación se relacionan los municipios donde en las últimas 24 horas se registraron precipitaciones iguales o superiores a 20.0 mm:

DEPARTAMENTO	MUNICIPIOS
ANTIOQUIA	San Francisco (34.0)
CESAR	Balcón del Cesar (33.2)
CHOCÓ	Medio San Juan (129.0) , Istmina (125.0), Condoto (100.0) y Bahía Solano (65.0).
CORDOBA	Ciénaga de Oro (27.5), Chinú (22.0)
MAGDALENA	Santa Marta (48.5)
SANTANDER	Barrancabermeja (74.6)
SUCRE	Tolú (51.0), Corozal (37.0) y Sampués (23.8)
TOLIMA	Chaparral (22.0)

MAPA DE PRECIPITACIÓN DIARIA

Desde las 7:00 a.m. del viernes 23 de noviembre hasta las 7:00 a.m. del sábado 24 de noviembre de 2012



ESTADO DE LOS EMBALSES

A continuación se relacionan los volúmenes útiles diarios (expresados en porcentaje) de reservas de algunos embalses de acuerdo con información consultada en XM:

EMBALSE	DEPARTAMENTO	VOLUMEN ÚTIL DIARIO (%)
MIEL I	Caldas	78.90
MIRAFLORES	Antioquia	89.26
EL PEÑOL	Antioquia	86.80
PLAYAS	Antioquia	105.97
PORCE II	Antioquia	12.04
PORCE III	Antioquia	54.03
PUNCHINÁ	Antioquia	56.06
RIOGRANDE 2	Antioquia	89.52
SAN LORENZO	Antioquia	88.28
TRONERAS	Antioquia	17.44
URRÁ I	Córdoba	86.21
AGREGADO BOGOTÁ	Cundinamarca	81.65
BETANIA	Huila	86.91
MUÑA	Cundinamarca	77.96
PRADO	Tolima	55.53
CHUZA	Cundinamarca	74.40
ESMERALDA	Boyacá	93.87
GUAVIO	Cundinamarca	80.28
ALTO ANCHICAYÁ	Valle del Cauca	41.91
CALIMA 1	Valle del Cauca	69.93
SALVAJINA	Cauca	16.55
NEUSA	Cundinamarca	75.52
SISGA	Cundinamarca	82.65
TOMINÉ	Cundinamarca	82.61

PRONÓSTICO METEOROLÓGICO

REGIÓN	PRONÓSTICO
SABANA DE BOGOTÁ	SÁBADO: en la mañana, cielo entre ligera y parcialmente cubierto y predominio de tiempo seco. En la tarde, se espera lluvias ligeras y ocasionales hacia el Noroccidente de la Sabana y oriente de la ciudad. DOMINGO: cielo seminublado y predominio de tiempo seco, en la mañana. Lloviznas ocasionales en la tarde, hacia el oriente de la ciudad.
ANDINA	SÁBADO: en la mañana, se espera cielo parcialmente nublado y precipitaciones ligeras en sectores de Antioquia, Santander, Huila, Tolima, Cauca y Valle, predominio de tiempo seco, en el resto de la región. En las horas de la tarde, las lluvias se mantendrán en Santander, Antioquia y se registrarán algunas en el Eje Cafetero. Probabilidad de lloviznas en Cundinamarca, Boyacá y Tolima. DOMINGO: cielo seminublado y predominio de tiempo seco, en la mañana. En la tarde, se prevé lluvias ligeras en Antioquia, Eje Cafetero y Santander; lloviznas en Valle, Cauca, Cundinamarca y Boyacá.
CARIBE	SÁBADO: cielo parcialmente cubierto y lluvias entre ligeras y moderadas en Córdoba, Sucre, Sur de Bolívar, Magdalena, Cesar, Atlántico y La Guajira, principalmente en horas de la tarde y noche. Probabilidad de tormentas eléctricas. DOMINGO: se prevé, lluvias en horas de la tarde y noche en Cesar, Magdalena, Atlántico, La Guajira, Córdoba y Sucre.
ARCHIPIÉLAGO DE SAN ANDRÉS, PROVIDENCIA Y SANTA CATALINA	SÁBADO: cielo semicubierto y predominio de tiempo seco DOMINGO: cielo parcialmente nublado y predominio de tiempo seco
MAR CARIBE	SÁBADO: cielo seminublado y lluvias entre ligeras y moderadas en el centro y occidente del área. DOMINGO: cielo parcialmente cubierto y lluvias hacia el occidente.
PACÍFICA	SÁBADO: cielo seminublado y predominio de tiempo seco, en la mañana. En la tarde, lluvias en Chocó y litoral de Valle del Cauca. DOMINGO: cielo parcialmente cubierto y lluvias entre ligeras y moderadas, a lo largo de la región y en horas de la tarde, principalmente.
INSULAR PACÍFICA	SÁBADO: cielo parcialmente nublado y lluvias en la tarde en la isla Malpelo; predominio de tiempo seco en la Isla Gorgona DOMINGO: cielo semicubierto y lluvias en la Isla Malpelo.
OCEANO PACÍFICO	SÁBADO: cielo seminublado y predominio de tiempo seco, en la mañana. En la tarde lluvias en el norte. DOMINGO: cielo parcialmente nublado y lluvias en el norte del área marítima.
ORINOQUIA	SÁBADO: cielo semicubierto y predominio de tiempo seco, en la mañana. En la tarde, probabilidad de lluvias en Arauca, Casanare y Meta. DOMINGO: se prevé algunas lluvias en la tarde sobre los departamentos de Arauca, Casanare y Meta.
AMAZONICA	SÁBADO: cielo seminublado y lluvias entre ligeras y moderadas en Caquetá, Vaupés y Amazonas. DOMINGO: cielo parcialmente nublado y lluvias ligeras en Caquetá, Amazonas y Vaupés, especialmente en horas de la tarde.

ALERTAS VIGENTES

Para mayor información sobre el Pronóstico del Estado del Tiempo, Informes Técnicos Diarios y Comunicados Especiales, e informes de otras áreas temáticas, tales como Hidrología, Deslizamientos de Tierra e Incendios, se sugiere consultar la siguiente dirección electrónica: www.ideam.gov.co

REGIÓN CARIBE

ALERTA ROJA INCENDIOS DE LA COBERTURA VEGETAL

Amenaza **alta a muy alta** de ocurrencia de incendios de la cobertura vegetal en zonas de bosques, cultivos y pastos, localizados en los siguientes municipios y sectores aledaños:

La Guajira: Uribia

ALERTA NARANJA PROBABILIDAD DE VENDAVALES

Para esta época del año es muy común la ocurrencia de vendavales por causa del tránsito de ondas tropicales en la zona tropical, especialmente en zonas de sabana o llanura estos fenómenos atmosféricos pueden alcanzar vientos entre moderados a fuertes que podrían destechar casas, tumbar árboles o postes de energía entre otros daños. El IDEAM recomienda estar muy atentos y tomar las medidas preventivas necesarias.

REGIÓN ANDINA

ALERTA ROJA DESLIZAMIENTOS DE TIERRA

Antioquia: amenaza alta por deslizamientos de tierra en áreas inestables de los municipios de Cocorná, San Francisco, Concepción, Alejandría, San Luis, Carmen De Viboral, Granada y Sonsón.
Caldas: amenaza **alta a muy alta** por deslizamientos de tierra en áreas inestables de los municipios de Samaná, Victoria, Norcasia, Pensilvania y Marquetalia.
Cundinamarca: Nariño

ALERTA NARANJA DESLIZAMIENTOS DE TIERRA

Antioquia: amenaza **alta** por deslizamientos de tierra en áreas inestables del municipio de Amalfi
Caldas: amenaza **alta** por deslizamientos de tierra en áreas inestables en jurisdicción de los municipios de Marulanda, Manizales
Cauca: amenaza alta por deslizamientos de tierra en áreas inestables en jurisdicción de los municipios de El Tambo, La Sierra, La Vega, Rosas, Silvia, Sotará (Paispamba), Timbio y Totoró.
Cundinamarca: Medina y Guayabetal
Nariño: Nariño
Norte de Santander: amenaza **moderada** por deslizamientos de tierra en áreas inestables en jurisdicción del municipio de Salazar.
Tolima: Ataco
Valle del Cauca: Victoria y Argelia

ALERTA NARANJA INCENDIOS DE LA COBERTURA VEGETAL

Amenaza **moderada a alta** de ocurrencia de incendios de la cobertura vegetal en zonas de bosques, cultivos y pastos, localizados en los siguientes municipios y sectores aledaños:
Boyacá: Cuitiva e Iza
Cundinamarca: Bogotá D.C.
Santander: Capitanejo

Especial atención para el Parque Nacional Natural Cocuy

REGIÓN ORINOQUIA

ALERTA ROJA INCENDIOS DE LA COBERTURA VEGETAL

Amenaza **muy alta** de ocurrencia de incendios de la cobertura vegetal en zonas de bosques, cultivos y pastos, localizados en los siguientes municipios y sectores aledaños:
Arauca: Tame, Fortul y Cravo Norte
Casanare: Paz de Ariporo, Orocué, Hato Corozal y Támara
Meta: Puerto Gaitán, Puerto Lleras, La Macarena, San Martín y Puerto López

ALERTA NARANJA DESLIZAMIENTOS DE TIERRA

Cundinamarca: amenaza **moderada** por deslizamientos de tierra en áreas inestables en jurisdicción de los municipios de Guayabetal y Medina.
Meta: amenaza **moderada a alta** por deslizamientos de tierra en áreas inestables en jurisdicción de los municipios de Acacias, Cubarral, El Calvario, El Castillo, Guamal, Restrepo y Villavicencio.

ALERTA NARANJA INCENDIOS DE LA COBERTURA VEGETAL

Amenaza **moderada** de ocurrencia de incendios de la cobertura vegetal en zonas de bosques, cultivos y pastos, localizados en los siguientes municipios y sectores aledaños:
Vichada: Puerto Carreño, Cumaribo, La Primavera y Santa Rosalía.

REGIÓN PÁCIFICA

ALERTA ROJA INCENDIOS DE LA COBERTURA VEGETAL

Amenaza **alta a muy alta** de ocurrencia de incendios de la cobertura vegetal en zonas de bosques, cultivos y pastos, localizados en los siguientes municipios y sectores aledaños:
Nariño: Tumaco

ALERTA ROJA DESLIZAMIENTOS DE TIERRA

Chocó: amenaza **alta** por deslizamientos de tierra en áreas inestables de los municipios de Nuquí, Bojayá, Condoto y Nóvita.

ALERTA NARANJA DESLIZAMIENTOS DE TIERRA

Chocó: amenaza **alta** por deslizamientos de tierra en áreas inestables de los municipios de Río Iro (Santa Rita), Medio Baudó (Boca de Pepú), Unión Panamericana (Animas), Medio San Juan

(Andagoya), Istmina, Tadó, El Cantón de San Pablo, Bajo Baudó (Pizarro) y Alto Baudó (Pie de Pató).

ALERTA AMARILLA INCREMENTO MODERADO DEL RÍO SAN JUAN

Como resultado de las precipitaciones en la madrugada de hoy, se prevén incrementos moderados del río San Juan, a la altura de la población Medio San Juan (Chocó), aunque éstos niveles se encuentran por debajo de las cotas críticas.

REGIÓN AMAZÓNICA

CONDICIONES NORMALES

MAR CARIBE

ALERTA AMARILLA OLEAJE Y VIENTO

En sectores aledaños al archipiélago de San Andrés y Providencia, se mantendrán condiciones de amenaza por cuenta del oleaje que fluctuará entre los 2.0 y 3.0 metros con vientos entre 20 y 30 nudos (37 km/h-56 km/h), se recomienda a pescadores y usuarios de pequeñas embarcaciones consultar con las Capitanías de Puerto, antes de zarpar.

OCÉANO PACÍFICO

CONDICIONES NORMALES

ALERTA ROJA PARA TOMAR ACCIÓN: Advierte a los sistemas de prevención y atención de desastres sobre la amenaza que puede ocasionar un fenómeno con efectos adversos sobre la población, el cual requiere la atención inmediata por parte de la población y de los cuerpos de atención y socorro. Se emite una alerta sólo cuando la identificación de un evento extraordinario indique la probabilidad de amenaza inminente y cuando la gravedad del fenómeno implique la movilización de personas y equipos, interrumpiendo el normal desarrollo de sus actividades cotidianas.

ALERTA NARANJA PARA PREPARARSE: Indica la presencia de un fenómeno. No implica amenaza inmediata y como tanto es catalogado como un mensaje para informarse y prepararse. El aviso implica vigilancia continua ya que las condiciones son propicias para el desarrollo de un fenómeno, sin que se requiera permanecer alerta.

ALERTA AMARILLA PARA INFORMARSE: Es un mensaje oficial por el cual se difunde información. Por lo regular se refiere a eventos observados, reportados o registrados y puede contener algunos elementos de pronóstico a manera de orientación. Por sus características pretéritas y futuras difiere del aviso y de la alerta, y por lo general no está encaminado a alertar sino a informar.

CONDICIONES NORMALES: La información que se suministra se encuentra dentro de los rangos normales.

°C: grados Celsius

m: metros

mm: milímetros

msnm: metros sobre nivel del mar

KPH: kilómetros por hora

GOES: Geostationary Operational Environmental Satellites (Satélite Geoestacionario Operacional Ambiental).

GOES-13 es el designado GOES-Este, localizado en 75° W sobre el ecuador geográfico.

PNN: Parque Nacional Natural

SFF: Santuario de Fauna y Flora

Ricardo Lozano Picón, Director General
Julían Corrales, Jefe Oficina de Pronósticos y Alertas
Juan Francisco Alameda, Coordinador de Alertas Ambientales

Profesionales en turno:
Claudia CONTRERAS, Gloria ARANGO, Ruth CORREA, Carlos ROCHA y Alberto PARDO
Internet: <http://www.ideam.gov.co>
Correos electrónicos: servicio@ideam.gov.co, alertasideam@ideam.gov.co
Carrera 10 N° 20 - 30 ** Piso 9, Bogotá, D.C.
Teléfono: 3421586.