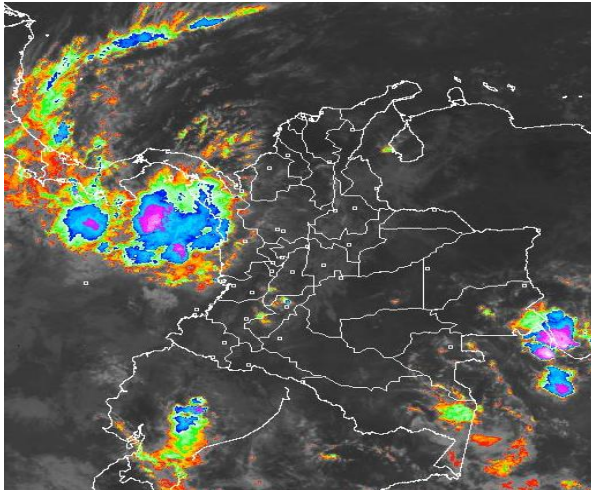


CONDICIONES HIDROMETEOROLÓGICAS ACTUALES

El la mayor parte del Territorio nacional prevalece el tiempo seco con cielo entre despejado y parcialmente cubierto, salvo el Occidente y Suroriente donde se observa abundante nubosidad con precipitaciones variadas, acompañadas en algunos sectores de tormentas eléctricas. Las lluvias de mayor consideración durante las últimas 24 horas se registraron en la Región Pacífica y en el Eje cafetero. **ALERTA ROJA** por incremento súbito en el nivel del río Atrato con afectaciones por inundaciones lentas en barrios bajos de la ciudad de Quibdó. **ALERTA ROJA** por incendios de la cobertura vegetal en algunos sectores de La Guajira, Cesar, Atlántico, Arauca, Casanare, Cundinamarca, Cauca, Boyacá, Santander, Norte de Santander, Meta, Vichada, Tolima y Valle del Cauca. **ALERTA ROJA** por deslizamientos de tierra en varios sectores de alta pendiente de Caldas.

IMAGEN SATELITAL

Imagen GOES - 13 * 29 de noviembre de 2012 * Hora 8:45 a. m. HLC



PRONÓSTICO CONDICIONES METEOROLÓGICAS ESPECIALES

ÁREA DEL VOLCÁN CERRO MACHIN			
Cielo parcialmente nublado con precipitaciones ligeras en la mañana, y probabilidad de precipitaciones más intensas en horas de la tarde y noche.			
INGEOMINAS lo reporta en NIVEL AMARILLO (III): CAMBIOS EN EL COMPORTAMIENTO DE LA ACTIVIDAD VOLCANICA. 4.80 -75.62			
ELEVACIÓN (pies)	DIRECCIÓN	VELOCIDAD	
		NUDOS	KPH
10,000	VARIABLE	VARIABLE	VARIABLE
18,000	ESTE	ESTE	ESTE
24,000	SURESTE	SURESTE	SURESTE
30,000	SUROESTE	SUROESTE	SUROESTE
ÁREA DEL VOLCÁN NEVADO DEL HUILA			
En la mañana cielo parcialmente nublado con precipitaciones ligeras, en la tarde se espera tiempo seco con cielo parcialmente nublado y en la noche se prevé una reactivación de las precipitaciones.			
INGEOMINAS lo reporta en NIVEL AMARILLO (III): CAMBIOS EN EL COMPORTAMIENTO DE LA ACTIVIDAD VOLCANICA. 2.92 -76.05			
ELEVACIÓN (pies)	DIRECCIÓN	VELOCIDAD	
		NUDOS	KPH
10,000	NOROESTE	5 - 10	9 - 18
18,000	ESTE	5 - 10	9 - 18
24,000	ESTE	5 - 10	9 - 18
30,000	ESTE	15 - 20	28 - 37
ÁREA DEL VOLCÁN GALERAS			
En la mañana y tarde se mantendrá cielo parcialmente cubierto con predominio tiempo seco hacia la noche se presentará precipitaciones de carácter ligero.			
INGEOMINAS lo reporta en NIVEL AMARILLO (III): CAMBIOS EN EL COMPORTAMIENTO DE LA ACTIVIDAD VOLCANICA. 1.55 -77.37			
ELEVACIÓN (pies)	DIRECCIÓN	VELOCIDAD	
		NUDOS	KPH
10,000	OESTE	5 - 10	9 - 18
18,000	ESTE	5 - 10	9 - 18
24,000	ESTE	10-15	18-28
30,000	ESTE	15 - 20	28 - 37
ÁREA DEL VOLCÁN NEVADO DEL RUIZ			
A lo largo de la jornada se presentará cielo seminublado con periodos de precipitaciones ligeras a moderadas, principalmente al finalizar la tarde.			
INGEOMINAS lo reporta en NIVEL AMARILLO (III): CAMBIOS EN EL COMPORTAMIENTO DE LA ACTIVIDAD VOLCANICA. 4.89 -75.32			
ELEVACIÓN (pies)	DIRECCIÓN	VELOCIDAD	
		NUDOS	KPH
10,000	NORTE	5-10	9-18
18,000	ESTE	5-10	9-18
24,000	ESTE	10-15	18 -28
30,000	SUR	10-15	18 -28

LO MÁS DESTACADO

ALERTA ROJA. PARA TOMAR ACCIÓN **ALERTA NARANJA. PARA PREPARARSE** **ALERTA AMARILLA. PARA INFORMARSE**

- Las precipitaciones más importantes se reportaron en la Región Pacífica y en varios sectores de la Andina, alcanzando el mayor volumen en el municipio de Bahía Solano, Chocó con 125.0 mm.
- ALERTA ROJA** debido a la amenaza muy alta por incendios de la cobertura vegetal en algunos sectores de La Guajira, Cesar, Atlántico, Arauca, Casanare, Cundinamarca, Cauca, Boyacá, Santander, Norte de Santander, Meta, Vichada, Tolima y Valle del Cauca.
- ALERTA ROJA** por alta probabilidad de deslizamientos de tierra en zonas de alta pendiente del departamento de Caldas.
- ALERTA ROJA** para el río Atrato y sus principales afluentes en la cuenca media y baja, por incrementos recurrentes en sus niveles en los últimos días y valores en el rango alto, que actualmente causan afectaciones por inundaciones lentas en algunos barrios en sectores bajos de la ciudad de Quibdó.

PRECIPITACIONES

A continuación se relacionan los municipios donde en las últimas 24 horas se registraron precipitaciones iguales o superiores a **20.0 mm**:

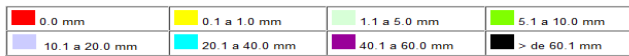
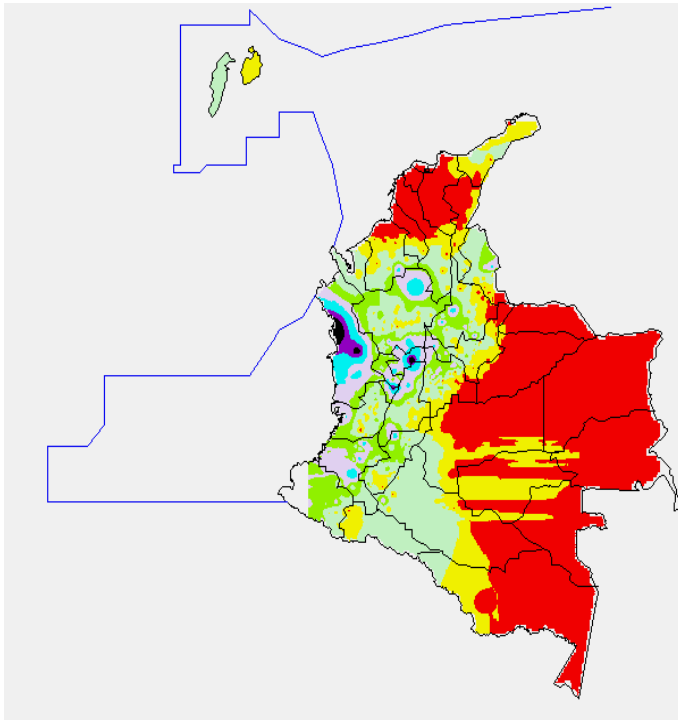
DEPARTAMENTO	MUNICIPIOS
ANTIOQUIA	Zaragoza (34.0), San Francisco (29.0), Abejorral (25.0) y Fredonia (24.0).
CALDAS	Samaná (98.0) y Palestina (20.5).
CAUCA	Rosas (35.9), Piendamó (32.0), Santander de Quilichao (32.0), Cajibío (21.0) y El Tambo (20.0).
CHOCÓ	Bahía Solano (125.0), Quibdó-Aeropuerto (73.3) y Condoto (30.0).
CÓRDOBA	Montelíbano (22.5).
CUNDINAMARCA	Lenguazaque (24.6) y La Vega (23.0).
HUILA	Aipe (28.0).
NORTE DE SANTANDER	Cúcuta (25.2).
QUINDÍO	Salento (65.0).
RISARALDA	Santa Rosa de Cabal (45.1), Pereira-Aeropuerto (41.1) y Santuario (20.0).
SANTANDER	Barrancabermeja (30.0), Encino (23.5) y Chima (20.7).
TOLIMA	Mariquita (32.0), Santa Isabel (23.8) y Ataco (22.4).
VALLE DEL CAUCA	Buenaventura (20.5).

ALERTAS VIGENTES

Para mayor información sobre el Pronóstico del Estado del Tiempo, Informes Técnicos Diarios y Comunicados Especiales, e informes de otras áreas temáticas, tales como Hidrología, Deslizamientos de Tierra e Incendios, se sugiere consultar la siguiente dirección electrónica: www.ideam.gov.co

MAPA DE PRECIPITACIÓN DIARIA

Desde las 7:00 a.m. del miércoles 28 de noviembre hasta las 7:00 a.m. del jueves 29 de noviembre de 2012



ESTADO DE LOS EMBALSES

A continuación se relacionan los volúmenes útiles diarios (expresados en porcentaje) de reservas de algunos embalses de acuerdo con información consultada en XM:

EMBALSE	DEPARTAMENTO	VOLUMEN ÚTIL DIARIO (%)
MIEL I	Caldas	75.79
MIRAFLORES	Antioquia	87.77
EL PEÑOL	Antioquia	87.05
PLAYAS	Antioquia	97.11
PORCE II	Antioquia	10.40
PORCE III	Antioquia	52.45
PUNCHINÁ	Antioquia	44.66
RIOGRANDE 2	Antioquia	85.16
SAN LORENZO	Antioquia	90.32
TRONERAS	Antioquia	24.64
URRÁ I	Córdoba	85.05
AGREGADO BOGOTÁ	Cundinamarca	81.30
BETANIA	Huila	68.36
MUÑA	Cundinamarca	67.76
PRADO	Tolima	51.76
CHUZA	Cundinamarca	72.45
ESMERALDA	Boyacá	93.00
GUAVIO	Cundinamarca	76.94
ALTO ANCHICAYÁ	Valle del Cauca	25.83
CALIMA 1	Valle del Cauca	69.75
SALVAJINA	Cauca	18.38
NEUSA	Cundinamarca	75.44
SISGA	Cundinamarca	82.00
TOMINÉ	Cundinamarca	82.25

PRONÓSTICO METEOROLÓGICO

REGIÓN	PRONÓSTICO
SABANA DE BOGOTÁ	<p>Jueves: En la mañana se estiman condiciones de cielo parcialmente nublado con predominio de tiempo seco. Después del mediodía es posible aumente la nubosidad y se registren lluvias de ligeras a moderadas, durante algunas horas de la tarde, incluso hasta las primeras horas de la noche, en zonas del Oriente y Occidente de la ciudad; así como en el Noroccidente de la Sabana. Temperatura máxima del aire prevista en 20°C.</p> <p>Viernes: En la mañana cielo parcialmente nublado con predominio de tiempo seco e intervalos soleados. En la tarde y noche, aunque predominarán las condiciones secas, no se descartan lloviznas o lluvias ligeras en el Norte de la Sabana y en el Oriente de la Ciudad.</p>
ANDINA	<p>Jueves: En la mañana cielo parcialmente nublado con predominio de tiempo seco, sobre amplios sectores de la región, salvo en Antioquia, Eje Cafetero y Huila, donde se pronostican lluvias de carácter ligero. En la tarde y noche se estiman lluvias de ligeras a moderadas en Antioquia, Eje Cafetero y precipitaciones menos intensas en Santander, Cundinamarca, Boyacá y en zona montañosa de Tolima, Huila, Cauca y Nariño.</p> <p>Viernes: En la mañana se presentará cielo parcialmente nublado con algunas lluvias en sectores de Santander y Altiplano Cundiboyacense. En la tarde y noche se estima cielo entre parcial y mayormente cubierto con lluvias entre ligeras y moderadas en el Eje Cafetero, Antioquia, Nariño y lloviznas en Cundinamarca y en la zona de montaña de Huila y Tolima.</p>
CARIBE	<p>Jueves: En horas de la mañana se prevé cielo parcialmente nublado con predominio de tiempo seco en amplios sectores de la región; no se descartan algunas precipitaciones en sectores de Córdoba, Sucre y Sur de Bolívar. En la tarde y noche se esperan lluvias de ligeras a moderadas sobre Córdoba, Sucre, Sur de Bolívar y Cesar.</p> <p>Viernes: En la mañana, cielo parcialmente nublado con predominio de tiempo seco. En horas de la tarde se prevé aumento de la nubosidad y lluvias de ligeras a moderadas en sectores de Córdoba, Sucre, Bolívar y Sur de Cesar; de menor intensidad al Sur de La Guajira y estribaciones de la Sierra Nevada de Santa Marta.</p>
ARCHIPIÉLAGO DE SAN ANDRÉS, PROVIDENCIA Y SANTA CATALINA	<p>Jueves: A lo largo del día cielo entre mayormente nublado y nublado con lluvias de ligeras a moderadas, las de mayor intensidad se pronostican en horas de la tarde.</p> <p>Viernes: Durante gran parte de la jornada se estiman condiciones de cielo entre parcial y mayormente nublado con precipitaciones entre ligeras y moderadas.</p>
MAR CARIBE	<p>Jueves: En el transcurso de la jornada se mantendrán las condiciones lluviosas, con precipitaciones de variada intensidad en el Occidente del área Marítima, incluyendo sectores alejados al Golfo de Urabá y predominio de tiempo seco en el resto del Caribe colombiano.</p> <p>Viernes: Se mantendrán las condiciones lluviosas en el Occidente del Caribe colombiano y enfrente a al litoral de Córdoba</p>
PACÍFICA	<p>Jueves: A lo largo de la jornada se prevé abundante nubosidad con precipitaciones entre moderadas y fuertes, incluso con actividad eléctrica en Chocó y lluvias ligeras en el resto de la Región. Estas condiciones se presentarán especialmente en la tarde y durante algunas horas de la noche.</p> <p>Viernes: A lo largo de la jornada se esperan precipitaciones de variada intensidad, las más fuertes en la tarde en Chocó, donde no se descarta actividad eléctrica; precipitaciones entre ligeras y moderadas en Valle del Cauca y Nariño.</p>
INSULAR PACÍFICA	<p>Jueves: Durante la jornada se estima cielo entre parcial y mayormente cubierto con lluvias de ligeras a moderadas en Gorgona; y lluvias ligeras y/o lloviznas en Malpelo.</p> <p>Viernes: A lo largo de la jornada cielo seminublado con predominio de tiempo seco, al final de la tarde se esperan lluvias ligeras en Gorgona.</p>
OCEANO PACÍFICO	<p>Jueves: En el transcurso de la jornada se estiman condiciones lluviosas, especialmente en el Centro y Norte del área Marítima, incluyendo el litoral de Chocó, con precipitaciones entre moderadas y fuertes, incluso con tormentas eléctricas.</p> <p>Viernes: Se mantendrán las condiciones lluviosas con precipitaciones entre moderadas y fuertes en el Centro y Norte del área Marítima y en sectores alejados al litoral Chococano y lluvias menos intensas enfrente de las costas de Cauca y Nariño.</p>
ORINOQUIA	<p>Jueves: En la mañana se prevé cielo seminublado con predominio de tiempo seco y soleado sobre amplios sectores de la Región. Después del mediodía se estima un aumento de la nubosidad con precipitaciones entre ligeras y moderadas en el Sur de Vichada y lloviznas en el Sur de Meta</p> <p>Viernes: Durante la mañana se estima cielo parcialmente cubierto y predominio de tiempo seco. En horas de la tarde y noche cielo parcialmente cubierto y lluvias entre ligeras y moderadas en sectores de Vichada y lloviznas al Sur del Meta.</p>
AMAZONIA	<p>Jueves: En horas de la mañana se prevén condiciones de cielo parcialmente nublado con predominio de tiempo seco, excepto en zonas de Guainía, Amazonas y Vaupés donde se pronostican lluvias entre ligeras y moderadas. Después del mediodía se estima un incremento de la nubosidad, con precipitaciones entre ligeras y moderadas en Amazonas, Vaupés, Guainía y en el Piedemonte Amazónico.</p> <p>Viernes: A lo largo de la jornada se mantendrán condiciones de cielo seminublado, con precipitaciones especialmente en las horas de la tarde en zonas de Amazonas, Vaupés, Guainía y Piedemonte Amazónico.</p>

REGIÓN CARIBE

ALERTA ROJA INCENDIOS DE LA COBERTURA VEGETAL

Amenaza **alta a muy alta** de ocurrencia de incendios de la cobertura vegetal en zonas de bosques, cultivos y pastos, localizados en los siguientes municipios y sectores aledaños:

Atlántico: Luruaco, Manatí, Barranquilla, Puerto Colombia y Repelón.

Bolívar: El Carmen de Bolívar, San Estanislao, Simití, Sopla viento, Villanueva y Zambrano.

Cesar: Chiriguana, Becerril, La Jagua de Ibrico, Agustín Codazzi, El Paso, La Paz y Valledupar.

Córdoba: Lorica.

La Guajira: Albania, Barrancas, Hato Nuevo, Manaure, Uribia, San Juan del Cesar, Uribia y Villanueva.

Magdalena: Fundación.

ALERTA NARANJA INCENDIOS DE LA COBERTURA VEGETAL

Amenaza **moderada a alta** de ocurrencia de incendios de la cobertura vegetal en zonas de bosques, cultivos y pastos, localizados en los siguientes municipios y sectores aledaños:

Atlántico: Galapa

Bolívar: Santa Catalina

Córdoba: Lorica

Cesar: La Jagua de Ibrico

Magdalena: Algarrobo

Especial Sierra Nevada de Santa Marta, Vía Parque Isla de Salamanca.

REGIÓN ANDINA

ALERTA ROJA DESLIZAMIENTOS DE TIERRA

Caldas: se pronostica amenaza alta a muy alta por deslizamientos de tierra en áreas inestables en jurisdicción del municipio de Samaná.

ALERTA ROJA INCENDIOS DE LA COBERTURA VEGETAL

Amenaza **muy alta** de ocurrencia de atención para el Parque Nacional Natural incendios de la cobertura vegetal en zonas de bosques, cultivos y pastos, localizados en los siguientes municipios y sectores aledaños

Cauca: Inzá y Totoró.

Cundinamarca: Arbeláez, Apulo, Anapoima, Bogotá, D.C., Beltrán, Cabrera, Choachí, Chocontá, Coña, Cárquez, El Colegio, El Rosal, Funza, Foyequé, Fúquene, Fusagasuga, Gutiérrez, Ricaurte, La Mesa, La Calera, Machetá, Madrid, Pandí, Pasca, San Bernardo, Sopó, Subachoque, Silvania, Tenjo, Utica, Une, Ubaque, Venecia,

Boyacá: Boyacá, Chiscas, Chivatá, Cómbita, Covarachía, Cucaita, Cultiva, El Espino, Firavitoba, Iza, Jenesano, Maripí, Nuevo Colón, Oicatá, Pesca, Ramiriquí, Ráquira, Sáchica, Samacá, San Pablo de Borbur, Siachoque, Socará, Susacón, Tibaná, Tinjacá, Toca, Tota, Tunja, Turmequé, Tuta, Umbita, Ventaquemada y Viracachá.

Huila: Colombia

Santander: Aratoca, Barichara, Capitanejo, Carcasí, Cepitá, Cerrito, Concepción, Curití, Enciso, Guaca, Macaravita, Málaga, Mogotes, Molagavita, Onzaga, Ocamonte, Páramo, Pinchote, Socorro, San Andrés, San Gil, San Joaquín, San José de Miranda, San Miguel, Tona y Valle de San José.

Norte de Santander: Pamplona, Chinácota, Cáchira y Abrego.

Tolima: Armero (Guayabal), Dolores, Cunday, Carmen de Apicala, Suarez, Flandes, Ambalema

Valle del Cauca: Calí, Candelaria, Florida, Bolívar, Pradera y Tulúa.

ALERTA NARANJA DESLIZAMIENTOS DE TIERRA

Antioquia: se pronostica amenaza moderada por deslizamientos de tierra en áreas inestables en jurisdicción de los municipios de Carmen De Viboral, Cocorná, Nariño, Puerto Triunfo, San Francisco, San Luis y Sonsón.

Caldas: se pronostica amenaza moderada a alta por deslizamientos de tierra en áreas inestables en jurisdicción de los municipios de Marquetalia, Norcasia, Pensilvania y Victoria.

ALERTA NARANJA INCENDIOS DE LA COBERTURA VEGETAL

Amenaza **moderada a alta** de ocurrencia de incendios de la cobertura vegetal en zonas de bosques, cultivos y pastos, localizados en los siguientes municipios y sectores aledaños:

Boyacá: Aquitania, El Cocuy, Guicán, Motavita, Panqueba y Sora.

Caldas: Villamaría.

Cundinamarca: Suesca, Fosca, Girardot, Cárquez Granada, Soacha, Mosquera, Facatativá, Tocancipá, Gachantivá, Sesquilé, Nemocón, Villapinzón Cucunubá, Lenguaque,

Santander: California, Charta, Matanza, Ocamonte, Páramo, Piedecuesta, Santa Bárbara, Socorro y Zapatoca.

Huila: Colombia

Tolima: Icononzo,

Valle del Cauca: San Pedro, Roldanillo y Vijes

Especial atención para el Parque Nacional Natural Cocuy, Parque Nacional Natural Sumapáz, el Parque Nacional Natural Chingaza.

REGIÓN ORINOQUIA

ALERTA ROJA INCENDIOS DE LA COBERTURA VEGETAL

Amenaza **muy alta** de ocurrencia de incendios de la cobertura vegetal en zonas de bosques, cultivos y pastos, localizados en los siguientes municipios y sectores aledaños:

Arauca: Tame.

Casanare: Támara y Villanueva.

Cundinamarca: Medina y Paratebueno

Meta: Barranca de Upiá, San Carlos de Guaroa, Cumaral, Granada, Puerto López, Cabuyaro, San Martín, Fuente de Oro, Mapiripán, Puerto Rico, Restrepo, Villavicencio

Vichada: Puerto Carreño.

Especial atención para el Parque Nacional Natural El Tuparro.

REGIÓN PÁCIFICA

ALERTA ROJA NIVELES ALTOS EN EL RÍO ATRATO Y AFLUENTES

Actualmente se registra en el río Atrato a la altura de la ciudad de Quibdó el pico más alto del incremento en el nivel que se origina desde el día de ayer por las intensas lluvias registradas durante todo el día; el valor actual del nivel del río Atrato está ocasionando afectaciones por inundaciones lentas en algunos barrios ubicados en sectores bajos de esta ciudad. Se recomienda a los pobladores de zonas bajas de Quibdó estar atentos al desarrollo de esta inundación y tomar las medidas preventivas correspondientes debido a que es muy probable que el nivel continúe ascendiendo levemente de acuerdo al pronóstico de lluvias para el día de hoy en la región. También, se recomienda especial atención hacia aguas abajo de Quibdó, por el recorrido de la onda de crecida, en las poblaciones de Bojayá (Chocó), Vigía del Fuerte (Antioquia) y Río Sucio (Chocó).

ALERTA NARANJA DESLIZAMIENTOS DE TIERRA

Chocó: se pronostica amenaza moderada por deslizamientos de tierra en áreas inestables en jurisdicción de los municipios de Alto Baudó (Pie De Pato), Atrato (Yuto), Bajo Baudó (Pizarro), Cértegui, Condoto, El Cantón Del San Pablo (Managrú), Istmina, Medio Baudó (Boca De Pepé), Medio San Juan (Andagoya), Nóvita, Nuquí, Quibdó, Río Iró (Santa Rita), Río Quito (Paimadó), San José del Palmar, Tadó y Unión Panamericana (Ánimas).

REGIÓN AMAZÓNICA

ALERTA NARANJA INCENDIOS DE LA COBERTURA VEGETAL

Amenaza **alta a moderada** de ocurrencia de incendios de la cobertura vegetal en zonas de bosques, cultivos y pastos, localizados en los siguientes municipios y sectores aledaños:

Guaviare: Calamar y El Retorno.

Especial atención para el Parque Nacional Natural Sierra de la Macarena.

MAR CARIBE

ALERTA AMARILLA OLEAJE Y VIENTO

En amplios sectores del Centro y Occidente del Mar Caribe Colombiano, especialmente mar adentro, se mantendrán las condiciones de oleaje que oscilará entre los 2.0 y 3.0 metros con vientos entre 20 y 30 nudos (37 km/h-56 km/h), se recomienda a pescadores y usuarios de pequeñas embarcaciones consultar con las Capitanías de Puerto, antes de zarpar.

ALERTA AMARILLA TIEMPO LLUVIOSO

En amplios sectores del Occidente del mar Caribe Colombiano, se espera tiempo lluvioso durante la jornada con probabilidad de tormentas eléctricas y rachas de viento, se recomienda a embarcaciones de poco calado consultar con las Capitanías de Puerto antes de zarpar.

OCÉANO PACÍFICO

ALERTA AMARILLA TIEMPO LLUVIOSO

En amplios sectores del Centro y Norte del Océano Pacífico, se espera precipitaciones entre moderadas y fuertes durante la jornada con probabilidad de tormentas eléctricas, se recomienda a embarcaciones de poco calado consultar con las Capitanías de Puerto antes de zarpar.

Ricardo Lozano Picón, Director General
Julián Corrales, Jefe Oficina del Servicio de Pronósticos y Alertas
Juan Francisco Alameda, Coordinador de Alertas Ambientales

Profesionales en turno:
Diego SUAREZ, Hanner ORJUELA, Claudia TORRES, Freddy GARRIDO, Eliana RINCÓN, Gloria ARANGO y Patricia MESA.
Internet: <http://www.ideam.gov.co>
Correos electrónicos: servicio@ideam.gov.co, alertas@ideam.gov.co
Carrera 10 N° 20 - 30 ** Piso 9, Bogotá, D.C.
Teléfono: 3421586.

ALERTA ROJA. PARA TOMAR ACCIÓN Advierte a los sistemas de prevención y atención de desastres sobre la amenaza que puede ocasionar un fenómeno con efectos adversos sobre la población, el cual requiere la atención inmediata por parte de la población y de los cuerpos de atención y socorro. Se emite una alerta sólo cuando la identificación de un evento extraordinario indique la probabilidad de amenaza inminente y cuando la gravedad del fenómeno implique la movilización de personas y equipos, interrumpiendo el normal desarrollo de sus actividades cotidianas.

ALERTA NARANJA. PARA PREPARARSE Indica la presencia de un fenómeno. No implica amenaza inmediata y como tanto es catalogado como un mensaje para informarse y prepararse. El aviso implica vigilancia continua ya que las condiciones son propicias para el desarrollo de un fenómeno, sin que se requiera permanecer alerta.

ALERTA AMARILLA. PARA INFORMARSE Es un mensaje oficial por el cual se difunde información. Por lo regular se refiere a eventos observados, reportados o registrados y puede contener algunos elementos de pronóstico a manera de orientación. Por sus características pretéritas y futuras difiere del aviso y de la alerta, y por lo general no está encaminado a alertar sino a informar.

CONDICIONES NORMALES La información que se suministra se encuentra dentro de los rangos normales.

°C: grados Celsius

m: metros

mm: milímetros

msnm: metros sobre nivel del mar

KPH: kilómetros por hora

GOES: Geostationary Operational Environmental Satellites (Satélite Geoestacionario Operacional Ambiental).

GOES-13 es el designado GOES-Este, localizado en 75° W sobre el ecuador geográfico.

PNN: Parque Nacional Natural

SFF: Santuario de Fauna y Flora