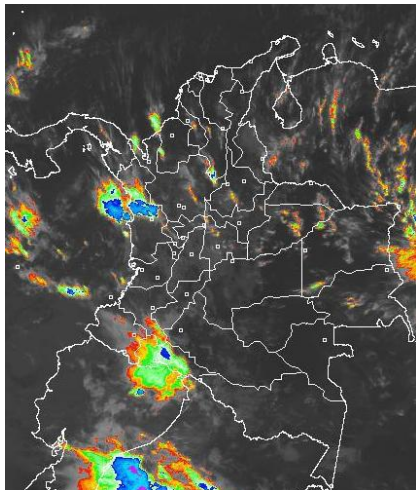


## CONDICIONES HIDROMETEOROLÓGICAS ACTUALES

Amplios sectores del territorio nacional presentan condiciones de cielo entre parcial y mayormente nublado, condición que apoya las precipitaciones especialmente en las regiones Pacífica, Andina y Oriente de la Orinoquia, registrándose las precipitaciones más intensas en las horas de tarde y de la noche. No se descarta la presencia de actividad eléctrica en los momentos de lluvia intensa. **ALERTA ROJA** por niveles altos en la parte Media y Baja del río Atrato. **ALERTA ROJA** por incendios de la cobertura vegetal en algunos sectores específicos de La Guajira, Cesar, Atlántico, Arauca, Casanare, Cundinamarca, Cauca, Boyacá, Santander, Norte de Santander, Meta, Vichada, Tolima y Valle del Cauca. **ALERTA ROJA** por deslizamientos de tierra en sectores de alta pendiente de Caldas.

### IMAGEN SATELITAL

Imagen GOES - 13 \* 02 de diciembre de 2012 \* Hora 9:00 a. m. HLC



### PRONÓSTICO CONDICIONES METEOROLÓGICAS ESPECIALES

ÁREA DEL VOLCAN CERRO MACHIN			
A lo largo de la jornada, cielo nublado con precipitaciones de variada intensidad, las más intensas se esperan para horas de la tarde.			
INGEOMINAS lo reporta en <b>NIVEL AMARILLO (III): CAMBIOS EN EL COMPORTAMIENTO DE LA ACTIVIDAD VOLCANICA</b> . 4.80 -75.62			
ELEVACIÓN (pies)	DIRECCIÓN	VELOCIDAD	
		NUDOS	KPH
10,000	OESTE	5	9
18,000	NOROESTE	5	9
24,000	ESTE	5 - 10	9 - 18
30,000	SURESTE	15 - 20	28 - 37
ÁREA DEL VOLCÁN NEVADO DEL HUILA			
Durante el día, cielo nublado con probabilidad de precipitaciones dispersas entre moderadas y fuertes.			
INGEOMINAS lo reporta en <b>NIVEL AMARILLO (III): CAMBIOS EN EL COMPORTAMIENTO DE LA ACTIVIDAD VOLCANICA</b> . 2.92 -76.05			
ELEVACIÓN (pies)	DIRECCIÓN	VELOCIDAD	
		NUDOS	KPH
10,000	OESTE	5	9
18,000	NOROESTE	5	9
24,000	NORESTE	5 - 10	9 - 18
30,000	SURESTE	15	28
ÁREA DEL VOLCÁN GALERAS			
Se estima cielo entre parcial y mayormente nublado con probabilidad de lluvias en horas de la mañana, y precipitaciones mas intensas durante la tarde.			
INGEOMINAS lo reporta en <b>NIVEL AMARILLO (III): CAMBIOS EN EL COMPORTAMIENTO DE LA ACTIVIDAD VOLCANICA</b> . 1.55 -77.37			
ELEVACIÓN (pies)	DIRECCIÓN	VELOCIDAD	
		NUDOS	KPH
10,000	OESTE	5	9
18,000	NOROESTE	5 - 10	9 - 18
24,000	NORESTE	5 - 10	9 - 18
30,000	SURESTE	15 - 20	28 - 37
ÁREA DEL VOLCÁN NEVADO DEL RUIZ			
Durante gran parte de la jornada se esperan condiciones de cielo seminublado y nublado con precipitaciones de variada intensidad, las mas fuertes se esperan durante la tarde e iniciando la noche.			
INGEOMINAS lo reporta en <b>NIVEL AMARILLO (III): CAMBIOS EN EL COMPORTAMIENTO DE LA ACTIVIDAD VOLCANICA</b> . 4.89 -75.32			
ELEVACIÓN (pies)	DIRECCIÓN	VELOCIDAD	
		NUDOS	KPH
10,000	OESTE	5 - 10	9 - 18
18,000	NORTE	5 - 10	9 - 18
24,000	ESTE	5 - 10	9 - 18
30,000	SURESTE	15 - 20	28 - 37

### LO MÁS DESTACADO

**ALERTA ROJA. PARA TOMAR ACCIÓN** **ALERTA NARANJA. PARA PREPARARSE** **ALERTA AMARILLA. PARA INFORMARSE**

- Las precipitaciones se registraron especialmente en la región Andina, alcanzando el mayor volumen en el municipio de Bugalagrande (Valle del Cauca) con 70.0 mm.
- ALERTA ROJA** por amenaza muy alta de incendios de la cobertura vegetal en algunos sectores de La Guajira, Cesar, Atlántico, Arauca, Casanare, Cundinamarca, Cauca, Boyacá, Santander, Norte de Santander, Meta, Vichada, Tolima y Valle del Cauca.
- ALERTA ROJA** por alta probabilidad de deslizamientos de tierra en zonas de alta pendiente especialmente del departamento de Caldas.
- ALERTA ROJA** para el río Atrato y sus principales afluentes en la cuenca media y baja, por incremento en sus niveles durante el día de ayer, aunque a la altura de Quibdó tiende al descenso.

### TEMPERATURAS MÁXIMAS

A continuación se relacionan los municipios donde se presentaron temperaturas iguales o superiores a 35.0°C:

DEPARTAMENTO	MUNICIPIOS
BOLIVAR	El Carmen De Bolívar (35.0°C)
CESAR	Valledupar (36.4°C)
TOLIMA	Ambalema (35.4°C)

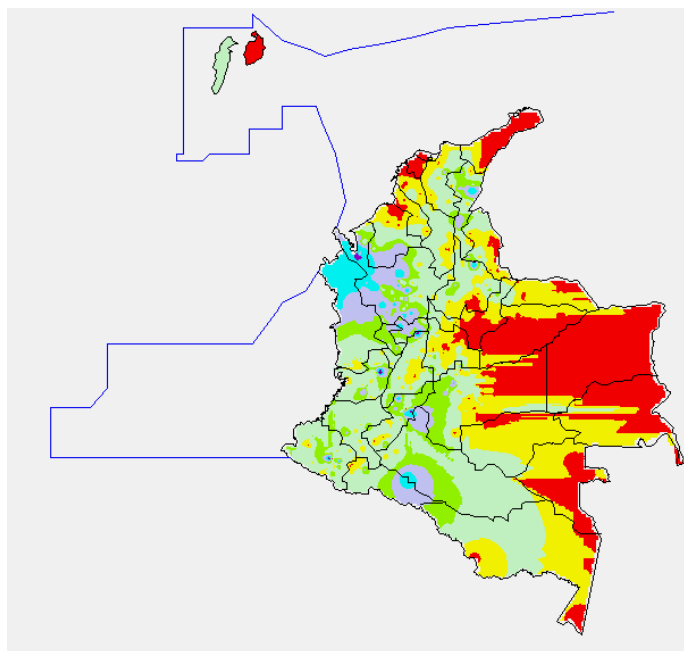
### PRECIPITACIONES

A continuación se relacionan los municipios donde en las últimas 24 horas se registraron precipitaciones iguales o superiores a 30.0 mm:

DEPARTAMENTO	MUNICIPIOS
ANTIOQUIA	Carepa (67.0), Carepa (48.7), Frontino (40.0), Valdivia (38.0), Apartado (35.5), Betulia (31.0), Medellín (31.0)
CALDAS	Pacora (37.0), La Victoria (62.9)
CESAR	Agustín Codazzi (38.4)
HUILA	Neiva (51.0), Rivera (42.0), Aipe (32.0)
META	El Dorado (31.0)
NARINO	Samaniego (64.0), Pasto (38.5)
SANTANDER	El Playón (38.2)
VALLE DEL CAUCA	Bugalagrande (70.0)

## MAPA DE PRECIPITACIÓN DIARIA

Desde las 7:00 a.m. del Sábado 01 de noviembre hasta las 7:00 a.m. del domingo 02 de diciembre de 2012.



0.0 mm	0.1 a 1.0 mm	1.1 a 5.0 mm	5.1 a 10.0 mm
10.1 a 20.0 mm	20.1 a 40.0 mm	40.1 a 60.0 mm	> de 60.1 mm

## ESTADO DE LOS EMBALSES

A continuación se relacionan los volúmenes útiles diarios (expresados en porcentaje) de reservas de algunos embalses de acuerdo con información consultada en XM:

EMBALSE	DEPARTAMENTO	VOLUMEN ÚTIL DIARIO (%)
MIEL I	Caldas	80.20
MIRAFLORES	Antioquia	86.77
EL PEÑOL	Antioquia	86.43
PLAYAS	Antioquia	104.37
PORCE II	Antioquia	11.25
PORCE III	Antioquia	53.75
PUNCHINÁ	Antioquia	46.01
RIOGRANDE 2	Antioquia	84.02
SAN LORENZO	Antioquia	88.67
TRONERAS	Antioquia	18.22
URRÁ I	Córdoba	78.70
AGREGADO BOGOTÁ	Cundinamarca	81.15
BETANIA	Huila	73.76
MUÑA	Cundinamarca	72.80
PRADO	Tolima	52.71
CHUZA	Cundinamarca	71.52
ESMERALDA	Boyacá	92.89
GUAVIO	Cundinamarca	75.54
ALTO ANCHICAYÁ	Valle del Cauca	36.28
CALIMA 1	Valle del Cauca	70.19
SALVAJINA	Cauca	20.19
NEUSA	Cundinamarca	75.84
SISGA	Cundinamarca	81.48
TOMINÉ	Cundinamarca	82.05

## PRONÓSTICO METEOROLÓGICO

REGIÓN	PRONÓSTICO
SABANA DE BOGOTÁ	<b>DOMINGO:</b> Durante las primeras horas del día se prevé cielo entre mayormente nublado y parcialmente nublado con predominio de tiempo seco, tanto en el área de la ciudad como en la Sabana. En la tarde se estima un incremento de la nubosidad con precipitaciones entre ligeras y moderadas especialmente en Norte y Oriente de la ciudad y en el Noroccidente de la Sabana. Se estima una temperatura máxima cercana a los 20 °C. <b>LUNES:</b> A lo largo de la jornada se mantendrán condiciones de cielo parcialmente nublado, con lluvias principalmente durante las horas de la tarde en diferentes sectores de la ciudad, las más intensas en Norte y en la Sabana en el Noroccidente.
ANDINA	<b>DOMINGO:</b> A lo largo de la mañana se estima cielo parcialmente nublado con presencia de lluvias entre ligeras y moderadas en Nariño y precipitaciones menos intensas en Antioquia, Cundinamarca, Occidente de Boyacá, Santander y en la zona de montaña de Tolima. Después del mediodía, se prevé un incremento de la nubosidad sobre gran parte de la Región, con precipitaciones entre ligeras y moderadas que en la tarde y durante las primeras horas de la noche se concentraran en los Santanderes, Boyacá, Cundinamarca, Tolima, Huila, Nariño, Iloveznas en Antioquia y el Eje Cafetero. <b>LUNES:</b> Se prevé cielo mayormente nublado durante la mayor parte de la jornada. En la tarde y hasta las primeras horas de la noche, se estiman precipitaciones entre ligeras y moderadas principalmente en Tolima, Huila, Nariño y en la zona de montaña de Cauca, Valle y Iloveznas en Cundinamarca y el Eje Cafetero.
CARIBE	<b>DOMINGO:</b> En las primeras horas de la mañana se prevé cielo semicubierto con predominio de tiempo seco, en gran parte de la Región, excepto en sectores de Córdoba, Sucre y Sur de Bolívar, donde se presentarán lluvias ligeras. En la tarde y noche se estima un incremento de la nubosidad con precipitaciones entre ligeras y moderadas en zonas de Córdoba, Sucre, Sur de Bolívar, Norte de Cesar y en las Estribaciones de la Sierra Nevada de Santa Marta. <b>LUNES:</b> En el transcurso de la jornada predominarán las condiciones de cielo parcialmente cubierto. Las precipitaciones se estiman principalmente en la tarde y durante las primeras horas de la noche, en sectores de Córdoba, Sucre, Bolívar, Magdalena y Cesar.
ARCHIPIÉLAGO DE SAN ANDRÉS, PROVIDENCIA Y SANTA CATALINA	<b>DOMINGO:</b> A lo largo de la jornada se mantendrán las condiciones de cielo parcialmente nublado con predominio de tiempo seco. <b>LUNES:</b> Se prevé cielo parcialmente cubierto con predominio de tiempo seco durante gran parte del día, aunque al finalizar la tarde se estiman lluvias ligeras.
MAR CARIBE	<b>DOMINGO:</b> Durante la jornada se prevé cielo parcialmente nublado con precipitaciones entre ligeras y moderadas, especialmente en el Occidente del área Marítima, incluyendo el litoral de Córdoba, Sucre y el Golfo de Urabá. <b>LUNES:</b> Se mantendrán las condiciones lluviosas, principalmente en el Occidente del Caribe colombiano y enfrente a las costas de Córdoba y Sucre, con lluvias entre ligeras y moderadas, especialmente durante las horas de la madrugada y mañana.
PACÍFICA	<b>DOMINGO:</b> Se prevé cielo mayormente nublado con precipitaciones entre ligeras y moderadas en la mañana principalmente en Chocó. En las horas de la tarde y de la noche se estima un aumento de la nubosidad con lluvias sobre gran parte de la Región, las más intensas en zonas en Chocó y Valle del Cauca. No se descarta posibilidad de tormentas eléctricas en los momentos de fuertes lluvias. <b>LUNES:</b> Se estima durante la jornada abundante nubosidad con precipitaciones moderadas, incluso con tormentas eléctricas, en Cauca, Nariño y lluvias de menor intensidad en el resto de la Región. Estas condiciones se presentarán principalmente en las horas de la tarde y de la noche.
INSULAR PACÍFICA	<b>DOMINGO:</b> Cielo parcialmente cubierto con lluvias en las horas de la tarde en Gorgona y Iloveznas en Malpelo. <b>LUNES:</b> Se estima abundante nubosidad con lluvias moderadas durante la tarde y primeras horas de la noche en Gorgona y predominio de tiempo seco en Malpelo.
OCEANO PACÍFICO	<b>DOMINGO:</b> Cielo parcialmente nublado con lluvias durante las primeras horas del día, en el Centro y Norte del área Marítima y sobre el litoral de Valle y Chocó. <b>LUNES:</b> Se estima abundante nubosidad con precipitaciones de variada intensidad, especialmente en el Centro y Sur del área Marítima y sobre el litoral de Cauca y Nariño. No se descarta la presencia de actividad eléctrica.
ORINOQUIA	<b>DOMINGO:</b> En la mañana se prevé cielo parcialmente cubierto, con precipitaciones ligeras en Vichada y tiempo seco en el resto de la región. En la tarde se estima un aumento de la nubosidad, acompañado de lluvias moderadas en Vichada y precipitaciones ligeras en el Oriente de Casanare y Arauca. <b>LUNES:</b> Se prevé cielo semicubierto con lluvias entre ligeras y moderadas, principalmente en las horas de la tarde en Vichada y Iloveznas en el Sur de Meta y Oriente de Arauca.
AMAZONIA	<b>DOMINGO:</b> En las primeras horas del día se prevé cielo parcialmente nublado con lluvias entre moderadas y fuertes en Putumayo y Iloveznas en sectores de Guainía. Después del mediodía es posible se incremente la nubosidad, generando lluvias entre ligeras y moderadas, principalmente en las horas de la tarde en sectores de Amazonas, Vaupés, Guainía y Piedemonte Amazónico. <b>LUNES:</b> A lo largo de la jornada se prevé cielo parcialmente nublado. Las precipitaciones más significativas se estiman en las horas de la tarde y de la noche en zonas de Vaupés, Guainía y en el Piedemonte Amazónico.

## ALERTAS VIGENTES

Para mayor información sobre el Pronóstico del Estado del Tiempo, Informes Técnicos Diarios y Comunicados Especiales, e informes de otras áreas temáticas, tales como Hidrología, Deslizamientos de Tierra e Incendios, se sugiere consultar la siguiente dirección electrónica: [www.ideam.gov.co](http://www.ideam.gov.co)

### REGIÓN CARIBE

#### ALERTA ROJA INCENDIOS DE LA COBERTURA VEGETAL

Amenaza **alta a muy alta** de ocurrencia de incendios de la cobertura vegetal en zonas de bosques, cultivos y pastos, localizados en los siguientes municipios y sectores aledaños:

**Atlántico:** Barranquilla, Luruaco, Manatí, Pijó, Puerto Colombia, Repelón.  
**Bolívar:** El Carmen de Bolívar, San Estanislao, Santa Catalina, Simití, Soplaviento, Villanueva, Zambrano.  
**Cesar:** Agustín Codazzi, Becerril, Chiriguáná, El Paso, La Jagua de Ibirico, La Paz, Valledupar.  
**La Guajira:** Albania, Barrancas, Hato Nuevo, Manaure, San Juan del Cesar, Uribia, Villanueva.  
**Magdalena:** Fundación.

#### ALERTA NARANJA INCENDIOS DE LA COBERTURA VEGETAL

Amenaza **moderada a alta** de ocurrencia de incendios de la cobertura vegetal en zonas de bosques, cultivos y pastos, localizados en los siguientes municipios y sectores aledaños:

**Atlántico:** Galapa.  
**Bolívar:** Mompóx, Santa Rosa Del Sur.  
**Cesar:** Astrea, Curumani, San Diego.  
**Córdoba:** La Apartada, Sahagún.  
**Magdalena:** Algarrobo, Nueva Granada, Pijíño del Carmen, Plato, San Sebastián de Buenavista, San Zenón, Santa Ana, Santa Bárbara de Pinto, Sitionuevo.

Especial atención ameritan la Sierra Nevada de Santa Marta, Vía Parque Isla de Salamanca.

### REGIÓN ANDINA

#### ALERTA ROJA DESLIZAMIENTOS DE TIERRA

**Caldas:** Samaná.

#### ALERTA ROJA INCENDIOS DE LA COBERTURA VEGETAL

Amenaza **muy alta** de ocurrencia de atención para el Parque Nacional Natural incendios de la cobertura vegetal en zonas de bosques, cultivos y pastos, localizados en los siguientes municipios y sectores aledaños

**Boyacá:** Chiscas, Covarachía, Cúitva, El Cocuy, El Espino, Guicán, Iza, Maripí, Panqueba, Pesca, Ráquira, San Pablo de Borbur, Siachoque, Susacón, Toca, Villa de Leiva.  
**Cauca:** Totoró.  
**Cundinamarca:** Anapoima, Apulo, Arbeláez, Beltrán, Bogotá, D.C., Cabrera, Choachí, Chocontá, Cota, Fómez, Funza, Fusagasugá, Girardot, Gutiérrez, La Mesa, Madrid, Medina, Pandí, Paratebueno, Pasca, Ricaurte, San Bernardo, Tenjo, Ubaque, Uña, Útica, Venecia, Viotá.  
**Santander:** Aratoca, Barbosa, Barichara, California, Capitanejo, Carcasí, Cepitá, Cerrito, Charta, Concepción, Curití, Enciso, Guaca, Macaravita, Málaga, Matanza, Mogotes, Molagavita, Onzaga, Piedecuesta, Pinchote, San Andrés, San Gil, San Joaquín, San José de Miranda, San Miguel, Santa Bárbara, Socorro, Valle de San José, Vélez, Zapatoca.  
**Norte de Santander:** Cáchira, Chinácota, Pamplona.  
**Tolima:** Ambalema, Armero (Guayabal), Carmen de Apicalá, Cunday, Falan, Flandes, Suárez.  
**Valle del Cauca:** Bolívar.

#### ALERTA NARANJA DESLIZAMIENTOS DE TIERRA

**Antioquia:** se pronostica amenaza moderada por deslizamientos de tierra en áreas inestables en jurisdicción de los municipios de Amagá, Carmen De Viboral, Cocorná, Fredonia, Nariño, Puerto Triunfo, San Francisco, San Luis y Sonsón.

**Caldas:** se pronostica amenaza moderada a alta por deslizamientos de tierra en áreas inestables en jurisdicción de los municipios de Marquetalia, Norcasia, Pensilvania y Victoria.

**Risaralda:** se pronostica amenaza moderada a alta por deslizamientos de tierra en áreas inestables en jurisdicción del municipio de Pereira.

#### ALERTA NARANJA INCENDIOS DE LA COBERTURA VEGETAL

Amenaza **moderada a alta** de ocurrencia de incendios de la cobertura vegetal en zonas de bosques, cultivos y pastos, localizados en los siguientes municipios y sectores aledaños:

**Antioquia:** Yondó (Casabe).  
**Boyacá:** Chiquiza, Chivatá, Cómbita, Nuevo Colón, Oicatá, Sáchica, Tota, Tuta.  
**Cauca:** Inzá.  
**Cundinamarca:** Cáqueza, Chipaque, El Colegio, El Rosal, La Calera, Machetá, Pulí, Silvania, Sopó, Subachoque, Tibacuy.  
**Huila:** Altamira, Colombia, San Agustín, Tarqui.  
**Norte de Santander:** Ábrego.  
**Santander:** Albania, Betulia, Bolívar, Galán, Girón, Guavatá, Jesús María, Jordán, Los Santos, Páramo, Puente Nacional, Puerto Wilches, Sabana de Torres, Sucre, Suratá, Villanueva.  
**Tolima:** Dolores, Icononzo.  
**Valle del Cauca:** Cali, Candelaria, El Cerrito, Guacarí, Pradera, San Pedro, Tuluá, Vijes.

Especial atención para el Parque Nacional Natural Cocuy, Parque Nacional Natural Sumapáz.

### REGIÓN ORINOQUIA

#### ALERTA ROJA INCENDIOS DE LA COBERTURA VEGETAL

Amenaza **muy alta** de ocurrencia de incendios de la cobertura vegetal en zonas de bosques, cultivos y pastos, localizados en los siguientes municipios y sectores aledaños:

**Arauca:** Tame.  
**Casanare:** Támara, Villanueva.  
**Meta:** Barranca de Upiá, Cabuyaro, Cumaral, Fuente de Oro, Granada, Puerto López, Restrepo, San Carlos de Guaroa, San Martín, Villavicencio.  
**Vichada:** Puerto Carreño.

### REGIÓN PÁCIFICA

#### ALERTA ROJA NIVELES ALTOS EN LA PARTE MEDIA Y BAJA DE LA CUENCA POR TRANSITO DE ONDA DE CRECIENTE.

Debido a los fuertes incrementos del día 29 de noviembre en el río Quito, y que por ende se registraron en el río Atrato a la altura de Quibdó, se formo una onda de creciente que estará en tránsito por el río Atrato en los próximos dos-tres días, se recomienda estar atentos a los altos niveles que se puedan presentar en las poblaciones ribereñas del medio y bajo Atrato, (Bojayá, Beté, Tagachi, Vigía del Fuerte, Murindó, Curvaradó, Riosucio entre las principales). Para hoy y desde el día anterior, los niveles en Quibdó reportan un descenso en sus valores y no se encuentran en valores altos en este momento.

#### ALERTA NARANJA DESLIZAMIENTOS DE TIERRA

**Chocó:** se pronostica amenaza moderada a alta por deslizamientos de tierra en áreas inestables en jurisdicción de los municipios de Condoto, Alto Baudó (Pie De Pato), Bajo Baudó (Pizarro), El Cantón Del San Pablo (Managrú), Istmina, Medio Baudó (Boca De Pepú), Medio San Juan (Andagoya), Nóvita, Rio Iró (Santa Rita), Tadó y Unión Panamericana (Animas).

### REGIÓN AMAZÓNICA

#### ALERTA NARANJA INCENDIOS DE LA COBERTURA VEGETAL

Amenaza **alta a moderada** de ocurrencia de incendios de la cobertura vegetal en zonas de bosques, cultivos y pastos, localizados en los siguientes municipios y sectores aledaños:

**Guaviare:** Calamar y El Retorno.

Especial atención para el Parque Nacional Natural Sierra de la Macarena.

#### ALERTA AMARILLA INCREMENTO DE NIVELES EN EL RÍO PUTUMAYO.

Debido a las fuertes lluvias que se han presentado en las últimas horas en el departamento del Putumayo, se espera un incremento en los niveles del río Putumayo, en la parte alta de la cuenca. Se recomienda a los pobladores de los sectores riverños estar atentos a cambios súbitos en los niveles.

## MAR CARIBE

### CONDICIONES NORMALES

## OCÉANO PACÍFICO

### ALERTA AMARILLA TIEMPO LLUVIOSO

El día de hoy sobre gran parte del Norte del Océano Pacífico, se estiman precipitaciones entre moderadas y fuertes con probabilidad de tormentas eléctricas y rachas de viento. Las lluvias más intensas se prevén en sectores cercanos a la costa durante las horas de la tarde y de la noche, por lo cual se recomienda a embarcaciones de bajo calado consultar con las Capitanías de Puerto antes de zarpar.

**ALERTA ROJA. PARA TOMAR ACCIÓN** Advierte a los sistemas de prevención y atención de desastres sobre la amenaza que puede ocasionar un fenómeno con efectos adversos sobre la población, el cual requiere la atención inmediata por parte de la población y de los cuerpos de atención y socorro. Se emite una alerta sólo cuando la identificación de un evento extraordinario indique la probabilidad de amenaza inminente y cuando la gravedad del fenómeno implique la movilización de personas y equipos, interrumpiendo el normal desarrollo de sus actividades cotidianas.

**ALERTA NARANJA. PARA PREPARARSE** Indica la presencia de un fenómeno. No implica amenaza inmediata y como tanto es catalogado como un mensaje para informarse y prepararse. El aviso implica vigilancia continua ya que las condiciones son propicias para el desarrollo de un fenómeno, sin que se requiera permanecer alerta.

**ALERTA AMARILLA. PARA INFORMARSE** Es un mensaje oficial por el cual se difunde información. Por lo regular se refiere a eventos observados, reportados o registrados y puede contener algunos elementos de pronóstico a manera de orientación. Por sus características pretéritas y futuras difiere del aviso y de la alerta, y por lo general no está encaminado a alertar sino a informar.

**CONDICIONES NORMALES** La información que se suministra se encuentra dentro de los rangos normales.

°C: grados Celsius

m: metros

mm: milímetros

msnm: metros sobre nivel del mar

KPH: kilómetros por hora

GOES: Geostationary Operational Environmental Satellites (Satélite Geostacionario Operacional Ambiental).

GOES-13 es el designado GOES-Este, localizado en 75° W sobre el ecuador geográfico.

PNN: Parque Nacional Natural

SFF: Santuario de Fauna y Flora

Ricardo Lozano Picón, Director General  
Julián Corrales, Jefe Oficina del Servicio de Pronósticos y Alertas  
Juan Francisco Alameda, Coordinador de Alertas Ambientales  
\*\*\*\*\*

Profesionales en turno:

John VALENCIA, Oscar MARTÍNEZ y Carlos ROCHA.

Internet: <http://www.ideam.gov.co>

Correos electrónicos: [servicio@ideam.gov.co](mailto:servicio@ideam.gov.co), [alertasideam@ideam.gov.co](mailto:alertasideam@ideam.gov.co)

Carrera 10 N° 20 - 30 \*\* Piso 9, Bogotá, D.C.

Teléfono: 3421586.