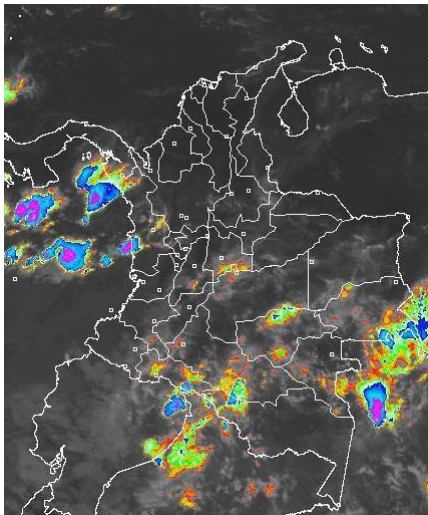


CONDICIONES HIDROMETEOROLÓGICAS ACTUALES

Durante las primeras horas del día se presentaron condiciones de cielo ligeramente nublado y parcialmente nublado con predominio de tiempo seco y soleado en gran parte del territorio colombiano; especialmente en las regiones Caribe, Andina y Orinoquia. Se espera que continúen estas condiciones durante las próximas horas. **ALERTA ROJA** por incendios de la cobertura vegetal en algunos sectores específicos de las regiones Andina, Caribe, Amazonia y Orinoquia. **ALERTA ROJA** por niveles altos en la cuenca baja del río Atrato. **ALERTA ROJA** por niveles bajos y posible restricción en la navegación en la cuenca media del río Magdalena.

IMAGEN SATELITAL

Imagen GOES - 13 * 11 de diciembre de 2012 * Hora 9:00 a. m. HLC



PRONÓSTICO CONDICIONES METEOROLÓGICAS ESPECIALES

ÁREA DEL VOLCÁN CERRO MACHÍN			
En el área se estiman condiciones mayormente cubiertas y precipitaciones ligeras en horas de la tarde y la noche.			
INGEOMINAS lo reporta en NIVEL AMARILLO (III): CAMBIOS EN EL COMPORTAMIENTO DE LA ACTIVIDAD VOLCANICA. 4.80 -75.62			
ELEVACIÓN (pies)	DIRECCIÓN	VELOCIDAD	
		NUDOS	KPH
10,000	SURESTE	5-10	9-18
18,000	ESTE	15-20	28-36
24,000	ESTE	5-10	9-18
30,000	OESTE	5-10	9-18
ÁREA DEL VOLCÁN NEVADO DEL HUILA			
Cielo parcialmente cubierto con precipitaciones ligeras en la tarde.			
INGEOMINAS lo reporta en NIVEL AMARILLO (III): CAMBIOS EN EL COMPORTAMIENTO DE LA ACTIVIDAD VOLCANICA. 2.92 -76.05			
ELEVACIÓN (pies)	DIRECCIÓN	VELOCIDAD	
		NUDOS	KPH
10,000	ESTE	5-10	9-18
18,000	ESTE	15-20	28-36
24,000	ESTE	5-10	9-18
30,000	OESTE	5-10	9-18
ÁREA DEL VOLCÁN GALERAS			
Cielo nublado con precipitaciones entre ligeras y moderadas a lo largo de la jornada, las más intensas sobre las horas de la tarde y noche			
INGEOMINAS lo reporta en NIVEL AMARILLO (III): CAMBIOS EN EL COMPORTAMIENTO DE LA ACTIVIDAD VOLCANICA. 1.55 -77.37			
ELEVACIÓN (pies)	DIRECCIÓN	VELOCIDAD	
		NUDOS	KPH
10,000	ESTE	5-10	9-18
18,000	ESTE	15-20	28-36
24,000	ESTE	5-10	9-18
30,000	OESTE	5-10	9-18
ÁREA DEL VOLCÁN NEVADO DEL RUIZ			
Cielo entre ligera y parcialmente cubierto con predominio de tiempo seco a lo largo de la jornada.			
INGEOMINAS lo reporta en NIVEL AMARILLO (III): CAMBIOS EN EL COMPORTAMIENTO DE LA ACTIVIDAD VOLCANICA. 4.89 -75.32			
ELEVACIÓN (pies)	DIRECCIÓN	VELOCIDAD	
		NUDOS	KPH
10,000	ESTE	5-10	9-18
18,000	ESTE	15-20	28-36
24,000	ESTE	5-10	9-18
30,000	OESTE	10-15	18-28

LO MÁS DESTACADO

ALERTA ROJA. PARA TOMAR ACCIÓN **ALERTA NARANJA. PARA PREPARARSE** **ALERTA AMARILLA. PARA INFORMARSE**

- Las precipitaciones más importantes se reportaron en la región Andina, alcanzando el mayor volumen en el municipio de **Samaná (Caldas) con 68.0 mm.**
- Para esta época del año los vientos alisios tienden a incrementar su velocidad en el Norte del País, afectando sectores de las regiones Caribe y norte de la Andina, por tal razón se recomienda a los habitantes de estas zonas estar atentos a la evolución del fenómeno.
- Debido a la baja nubosidad que se espera durante finales y comienzos del próximo año es altamente probable la ocurrencia de descensos significativos de la temperatura mínima del aire especialmente en los Altiplanos Cundiboyacense y Nariñense.
- ALERTA ROJA** debido a la amenaza muy alta por incendios de la cobertura vegetal en algunos sectores de las regiones Caribe, Caribe, Orinoquia y Amazonia.
- ALERTA ROJA** para el río Atrato y sus principales afluentes, particularmente en la cuenca baja, por tránsito de una onda de crecida proveniente desde Quibdó (Chocó).
- ALERTA ROJA** para el río Magdalena en su cuenca media, especialmente en el departamento de Santander, debido al descenso de los niveles y posibles restricciones en la navegación.
- ALERTA NARANJA** por alta probabilidad de deslizamientos de tierra en zonas de alta pendiente especialmente de las regiones Andina y Pacífica.

TEMPERATURAS MÁXIMAS

A continuación se relacionan los municipios donde en las últimas 24 horas se registraron temperaturas iguales o superiores a **35.0° C**

DEPARTAMENTO	MUNICIPIOS
BOLÍVAR	Zambrano (36.6), María La Baja (35.8)
CESAR	Valledupar (37.0), Agustín Codazzi (35.8)
LA GUAJIRA	Manaure (36.8), Riohacha (35.4)
META	Barranca De Uplá (35.0)
SANTANDER	Capitanejo (36.0)
TOLIMA	Ambalema (35.8), Armero (36.4)
VICHADA	Puerto Carreño (35.0)

TEMPERATURAS MÍNIMAS

A continuación se relacionan los municipios donde se registraron temperaturas iguales o superiores a **5.0° C**

DEPARTAMENTO	MUNICIPIOS
BOGOTÁ	Apto. El Dorado (3.1°C), Nueva Generación (-1.0)
BOYACÁ	Duitama (4.8), Sogamoso (0.4), Ceinza (0.4), Chita (4.2), Toca (1.4)
CUNDINAMARCA	Madrid (4.2), Choachi (3.6), Tenjo (0.8), Chocontá (1.4), Sopó (0.4), Mosquera (0.0)
NARIÑO	Ipiales (4.0°C)
SANTANDER	Tona (4.6)

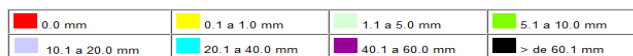
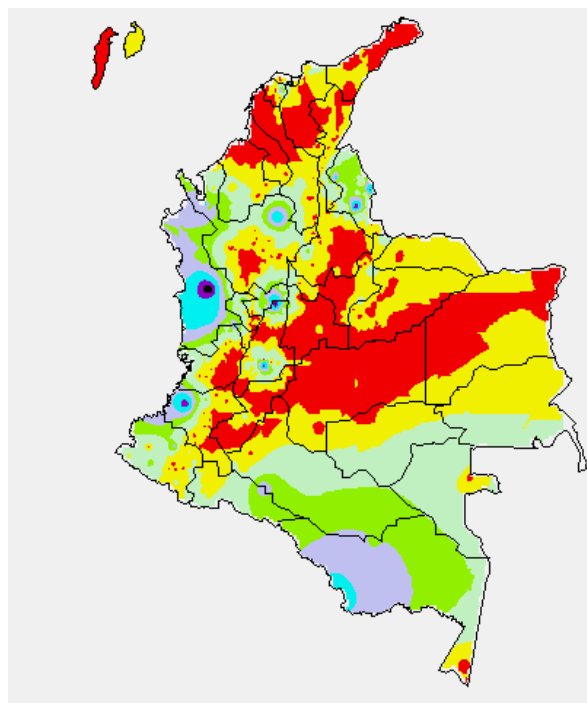
PRECIPITACIONES

A continuación se relacionan los municipios donde en las últimas 24 horas se registraron precipitaciones iguales o superiores a **20.0 mm**:

DEPARTAMENTO	MUNICIPIOS
ANTIOQUIA	Zaragoza (32.0)
CAUCA	López (50.0)
CALDAS	Victoria (68.2), Samaná (36.0)
CHOCO	Istmina (40.0), Medio San Juan (33.0)
NORTE DE SANTANDER	Salazar (66.5), Cúcuta (42.2)
TOLIMA	San Sebastián de Mariquita (47.0), Coyaima (54.5)
VALLE DEL CAUCA	Cartago (39.3)

MAPA DE PRECIPITACIÓN DIARIA

Desde las 7:00 a.m. del lunes 10 de diciembre hasta las 7:00 a.m. del martes 11 de diciembre de 2012.



ESTADO DE LOS EMBALSES

A continuación se relacionan los volúmenes útiles diarios (expresados en porcentaje) de reservas de algunos embalses de acuerdo con información consultada en XM:

EMBALSE	DEPARTAMENTO	VOLUMEN ÚTIL DIARIO (%)
MIEL I	Caldas	79.85
MIRAFLORES	Antioquia	83.01
EL PEÑOL	Antioquia	84.17
PLAYAS	Antioquia	99.22
PORCE II	Antioquia	15.86
PORCE III	Antioquia	54.52
PUNCHINÁ	Antioquia	64.42
RIOGRANDE 2	Antioquia	81.13
SAN LORENZO	Antioquia	79.57
TRONERAS	Antioquia	30.87
URRÁ I	Córdoba	84.47
AGREGADO BOGOTÁ	Cundinamarca	80.36
BETANIA	Huila	74.75
MUÑA	Cundinamarca	98.33
PRADO	Tolima	58.87
CHUZA	Cundinamarca	68.94
ESMERALDA	Boyacá	89.94
GUAVIO	Cundinamarca	71.47
ALTO ANCHICAYÁ	Valle del Cauca	18.11
CALIMA 1	Valle del Cauca	71.81
SALVAJINA	Cauca	27.47
NEUSA	Cundinamarca	75.76
SISGA	Cundinamarca	80.33
TOMINÉ	Cundinamarca	81.19

PRONÓSTICO METEOROLÓGICO

REGIÓN	PRONÓSTICO
SABANA DE BOGOTÁ	MARTES: A lo largo del día se prevé cielo parcialmente nublado con predominio de tiempo seco e intervalos soleados en gran parte de la ciudad. En el área de la Sabana, aunque predominarán las condiciones secas, se estiman lluvias ligeras en las horas de la tarde principalmente en el Noroccidente. Se prevé una temperatura máxima del aire cercana a los 20°C. MIÉRCOLES: En las horas de la mañana se estima cielo parcialmente nublado con predominio de tiempo seco, tanto en el área de la ciudad como de la Sabana. En las horas de la tarde se estima un incremento de la nubosidad, con precipitaciones entre ligeras y moderadas en el Noroccidente de la Sabana y en sectores del Norte, Oriente de la ciudad.
ANDINA	MARTES: En la mañana se estima cielo parcialmente nublado en gran parte de la Región, con precipitaciones entre ligeras y moderadas en Antioquia y Iloiznas en Risaralda, Occidente Boyacá y Santander. En las horas de la tarde y de la noche es posible se incremente la nubosidad, ocasionando lluvias ligeras en zonas de Antioquia, Eje Cafetero, Occidente de Boyacá, Norte de Cundinamarca, y en las montañas de Huila y Nariño. MIÉRCOLES: A lo largo de la jornada son estimadas condiciones de cielo parcialmente nublado. Las precipitaciones más significativas se prevén en la tarde y durante las primeras horas de la noche en Antioquia, Cundinamarca, y sobre la zona de montaña de Tolima, Huila y Nariño.
CARIBE	MARTES: En las horas de la mañana se prevé cielo parcialmente nublado con predominio de tiempo en gran parte de la Región, excepto en zonas de Córdoba y Sur de Bolívar, donde se esperan lluvias. En la tarde y la noche se estima un incremento de la nubosidad, principalmente en el Suroccidente de la Región, en sectores de Córdoba y Sur de Bolívar donde se prevén lluvias ligeras. MIÉRCOLES: A lo largo de la jornada se mantendrán las condiciones de cielo parcialmente nublado con predominio de tiempo seco, salvo en sectores de Córdoba, y en las Estribaciones de la Sierra Nevada de Santa Marta, donde se presentarán lluvias ligeras al finalizar la tarde y durante las primeras horas de la noche.
ARCHIPIÉLAGO DE SAN ANDRÉS, PROVIDENCIA Y SANTA CATALINA	MARTES: Durante el día, se prevé cielo parcialmente nublado con predominio de tiempo seco, sin embargo, no se descartan lloviznas ligeras y de corta duración en la tarde. MIÉRCOLES: Se estima cielo entre ligeramente nublado y parcialmente nublado con predominio de tiempo seco.
MAR CARIBE	MARTES: Se prevé cielo entre ligeramente nublado y parcialmente con presencia de lluvias ligeras, principalmente en el Occidente del área Marítima y en el Golfo de Urabá. MIÉRCOLES: Cielo parcialmente nublado con predominio de tiempo en gran parte de área Marítima nacional.
PACÍFICA	MARTES: En las primeras horas del día se prevé cielo mayormente nublado con precipitaciones entre moderadas y fuertes en Chocó y litoral del Valle, incluso no se descarta la posibilidad de tormentas eléctricas. Después del mediodía, se estima un incremento de la nubosidad, con lluvias entre ligeras y moderadas que se presentarán al finalizar la tarde y durante algunas horas de la noche en sectores de Chocó, Valle, Cauca y Nariño. MIÉRCOLES: Durante la jornada se estima cielo mayormente cubierto en la mayor parte de la Región. Las lluvias más intensas se pronostican en la tarde y en el transcurso de las primeras horas de la noche, especialmente en sectores de Chocó, Cauca y Nariño.
INSULAR PACÍFICA	MARTES: Cielo parcialmente nublado con predominio de tiempo seco en Malpelo y lloviznas ligeras al finalizar la tarde en Gorgona. MIÉRCOLES: Se prevé condiciones de cielo parcialmente cubierto con precipitaciones entre ligeras y moderadas en Gorgona y lloviznas ligeras y ocasionales en Malpelo.
OCEANO PACÍFICO	MARTES: Cielo seminublado con precipitaciones moderadas al Norte del área Marítima, tanto en alta mar como en cercanías al litoral chococano durante las primeras horas del día. Luego se estiman lluvias ligeras en el litoral de Cauca y Nariño especialmente al finalizar la tarde. MIÉRCOLES: Se mantendrán las condiciones lluviosas en sectores del Norte del área Marítima en alta mar, con precipitaciones de variada intensidad y lluvias entre ligeras y moderadas sobre el litoral Nariño, Cauca y Valle.
ORINOQUIA	MARTES: Durante gran parte de la jornada se estima cielo parcialmente nublado con predominio de tiempo en gran parte de la Región, excepto en sectores de Vichada donde se estiman lluvias ligeras al finalizar las horas de la tarde. MIÉRCOLES: Se mantendrán las condiciones de cielo seminublado con predominio de tiempo en gran parte de la Región, salvo en Vichada donde se prevén lluvias ligeras principalmente en las horas de la tarde.
AMAZONIA	MARTES: En las primeras horas del día se prevé cielo entre parcial y mayormente nublado con precipitaciones ligeras en Amazonas. Después del mediodía se estima un aumento de la nubosidad sobre gran parte de la Región, ocasionando lluvias de variada intensidad en Amazonas, Vaupés, Guainía, Oriente de Caquetá y en el Piedemonte Amazónico, las cuales se presentarán en el transcurso de la tarde y durante horas de la noche. MIÉRCOLES: Cielo parcialmente cubierto con precipitaciones entre ligeras y moderadas en sectores de Amazonas, Vaupés, Guainía y Piedemonte Amazónico, principalmente en las horas de la tarde y de la noche.

ALERTAS VIGENTES

Para mayor información sobre el Pronóstico del Estado del Tiempo, Informes Técnicos Diarios y Comunicados Especiales, e informes de otras áreas temáticas, tales como Hidrología, Deslizamientos de Tierra e Incendios, se sugiere consultar la siguiente dirección electrónica: www.ideam.gov.co

REGIÓN CARIBE

ALERTA ROJA INCENDIOS DE LA COBERTURA VEGETAL

Amenaza **alta a muy alta** de ocurrencia de incendios de la cobertura vegetal en zonas de bosques, cultivos y pastos, localizados en los siguientes municipios y sectores aledaños en:

Atlántico: Barranquilla, Luruaco, Puerto Colombia, Repelón, Piojó, Galapa y Soledad
Bolívar: San Estanislao, Santa Rosa, Santa Catalina, Villanueva, Córdoba, Zambrano, Turbaco, Clemencia, Cartagena de Indias, Arjona, Montecristo, Mahates, Turbaná, Morales, Santa Rosa del Sur y Simití.
Cesar: Valledupar, Pueblo Bello, San Diego, El Paso, Astrea, San Alberto, Manaure Balcón del Cesar, González y La Paz
Córdoba: Ayapel, Pueblo Nuevo, Planeta Rica y Montería
La Guajira: Manaure, La Jagua del Pilar, Uribia y San Juan del Cesar
Magdalena: Fundación, Aracataca, Algarrobo, Santa Marta, Santa Ana, Nueva Granda, Tenerife, Plato, Santa Bárbara de Pinto, Plato, Sabanas de San Ángel y Sitionuevo
Sucre: Galeras, Ovejas, Guaranda, San Marcos, Majagual, Caimito, Coloso, Chalan, El Roble, Los Palmitos, San Benito Abad, Chalan y Coloso

ALERTA ROJA POSIBILIDAD DE CRECIENTES SÚBITAS EN EL RÍO ATRATO.

Se presentan incrementos moderados de los niveles en el río Atrato. Por lo anterior, y como resultado del tránsito de la onda de crecida desde Quibdó (Chocó), se previene a los pobladores en zonas bajas de los municipios de Medio Atrato (Beté), Bojayá, Murindó, Carmen de Atrato (Curbaradó) y Riosucio, todos en el departamento del Chocó, lo mismo que para el municipio de Vigía del Fuerte (Antioquia), ya que se prevé que ésta situación se mantenga durante las próximas horas.

ALERTA NARANJA INCENDIOS DE LA COBERTURA VEGETAL

Amenaza **moderada a alta** de ocurrencia de incendios de la cobertura vegetal en zonas de bosques, cultivos y pastos, localizados en los siguientes municipios y sectores aledaños en:

Bolívar: San Jacinto del Cauca,
Cesar: Chiriguáná, La Jagua de Ibirico, Bosconia, El Copey, Becerril, San Martín, Aguachica y Río de Oro
La Guajira: Maricao, Dibulla
Magdalena: Puiño del Carmen, Ariguani (El Difícil),
Córdoba: Buenavista,
Sucre: Morroa, Tolú viejo, Buenavista, Sucre, San Juan de Betulia, San Pedro, Sincé,
Especial atención ameritan la Sierra Nevada de Santa Marta, Vía Parque Isla de Salamanca

REGIÓN ANDINA

ALERTA ROJA INCENDIOS DE LA COBERTURA VEGETAL

Amenaza **muy alta** de ocurrencia de incendios de la cobertura vegetal en zonas de bosques, cultivos y pastos, localizados en los siguientes municipios y sectores aledaños en:

Antioquia: Guadalupe, Nechí, Marinilla, Caracolí, San Roque, Santo Domingo, Cisneros, Maceo, Puerto Berrio, Yali, Carolina, Yolombó, Gómez Plata, Santa Rosa de Osos, Angostura, Vegachí y Amalfi.
Boyacá: Boavita, Pachavita, Ventaquemada, Muzo, Maripí, Firavitoba, San Pablo de Borbur, Sogamoso, Sativanorte, Susacón, La Uvita, Paya y El Cocuy
Cundinamarca: Anolaima, Albán, Cachipay, Madrid, Pulí, San Cayetano, San Francisco, Beltrán, Zipacón, Facatativá, El Rosal, Funza, La Vega, Guayabal de Siquima, Beltrán, Tenjo, Vianí, San Juan de Río Seco, Chaguaní, Villeta, Subachoque, Quipile, Nocaima, Nimaima, Vergara, La Peña, Villagómez, Utica, Cucunubá, Topaipí, Paime, Caparrapí, Quebrada negra, Cucunubá, Lenguazaque, Paime y Susa.
Santander: Bolívar, La Paz, Chipatá, Vélez, Cerrito y Capitanejo
Norte de Santander: Chitagá, Silos, Cacota, Mutiscua, Labateca, Pamplona, Toledo, Abrego, La Playa, Ocaña, San Calixto, Teorama, Convención y Ocaña.
Tolima: Guamo, Natagaima, Coyaima, Venadillo, Purificación, y Ambalema
Valla del Cauca: Cali, Candelaria, Tuluá, Bugalagrande, Florida.

ALERTA ROJA NIVELES CON TENDENCIA AL DESCENSO EN LA CUENCA MEDIA DEL RÍO MAGDALENA

Desde ayer en la tarde se presenta una moderada tendencia de descenso de los niveles del río Magdalena, condición que puede afectar la navegación por niveles de restricción; éste descenso se hace más evidente entre Puerto Berrio (Antioquia) y Puerto Wilches (Santander), y se resalta que en los sectores de Puerto Ahuyama (aguas abajo de Barrancabermeja, Santander) y en el Kilómetro 543 (aguas abajo de Bocas Rosario hasta Sitio Nuevo, Santander) es donde los niveles son más bajos. No se descarta que por la condición hidrológica mencionada y las pocas lluvias reportadas, se puedan presentar problemas de abastecimiento de agua.

ALERTA NARANJA DESLIZAMIENTOS DE TIERRA

Se pronostica amenaza moderada por deslizamientos de tierra en áreas inestables en jurisdicción de los siguientes municipios:

Caldas: Samaná.

ALERTA NARANJA INCENDIOS DE LA COBERTURA VEGETAL

Amenaza **moderada a alta** de ocurrencia de incendios de la cobertura vegetal en zonas de bosques, cultivos y pastos, localizados en los siguientes municipios y sectores aledaños en:

Antioquia: Caucásea, Cáceres, Turbo, Peñol, Copacabana, Girardota, Caracolí, San Roque, Santo Domingo, Don Matías, Campamento, Remedios.
Boyacá: Muzo, Sativanorte, Soatá, San Mateo y Covarachía.
Cauca: Miranda, Villa Rica, Puerto Tejada.
Cundinamarca: Bogotá, D. C., Bituima, Sasaima, Supatá, El Peñón, Guaduas, San Cayetano, Mosquera, Chaguaní, Supatá.
Santander: Villanueva, San Benito, San Miguel, Mogotes, Curití, Barichara, Jordán, Galán, Aratoca, Concepción, Los Santos, San Andrés, Zapatoca, Guaca, Santa Bárbara, Piedecuesta, Matanza, Sabana de Torres y Tona.
Huila: Aipe, Baraya, Hobo, Neiva; Tello
Norte de Santander: Ragonvalia, Chinácota, Ocaña, Hacarí, El Carmen y Herrán.
Tolima: Ataco.
Valle del Cauca: Palmira, Jamundí, Yumbo, Buga,

Especial atención ameritan los Parques Nacionales Naturales Cocuy, Sumapáz, Las Hermosas, Los Nevados, Chingaza así como lo paramos de Guerrero (Zipaquirá), Guacheneque (Villapinzón).

REGIÓN ORINOQUIA

ALERTA ROJA INCENDIOS DE LA COBERTURA VEGETAL

Amenaza **muy alta** de ocurrencia de incendios de la cobertura vegetal en zonas de bosques, cultivos y pastos, localizados en los siguientes municipios y sectores aledaños en:

Arauca: Arauca, Tame, Fortul, Arauquita, Saravena, Puerto Rondón y Cravo Norte
Casanare: Aguazul, Hato Corozal, Paz de Ariporo, Pore, Sabanalarga, San Luis de Palenque, Villanueva, Trinidad, Yopal, Nunchía, Tamara, Sacama, Orocué y Maní.
Meta: La Macarena, Puerto Rico, Granada, Lejanías, Puerto Gaitán, Mapiripán, Fuente de Oro, Granada, Cabuyaro y Barranca de Upiá.
Cundinamarca: Medina y Paratebueno
Vichada: Cumaribo, Santa Rosalía y Puerto Carreño.

Especial atención para el Parque Nacional Natural Sierra de La Macarena

ALERTA NARANJA INCENDIOS DE LA COBERTURA VEGETAL

Amenaza **moderada a alta** de ocurrencia de incendios de la cobertura vegetal en zonas de bosques, cultivos y pastos, localizados en los siguientes municipios y sectores aledaños en

Casanare: Tauramena.
Meta: Villavicencio, San Martín, Cumaral.

REGIÓN PÁCIFICA

ALERTA NARANJA DESLIZAMIENTOS DE TIERRA

Se pronostica amenaza moderada por deslizamientos de tierra en áreas inestables en jurisdicción de los siguientes municipios:

Chocó: Istmina, Tadó, San José Del Palmar y Unión Panamericana (Ánimas).

REGIÓN AMAZÓNICA

ALERTA ROJA INCENDIOS DE LA COBERTURA VEGETAL

Amenaza **muy alta** de ocurrencia de incendios de la cobertura vegetal en zonas de bosques, cultivos y pastos, localizados en los siguientes municipios y sectores aledaños en:

Guaviare: San José de Guaviare

Especial atención para el Parque Nacional Natural Nukak (Guaviare)

MAR CARIBE

ALERTA NARANJA OLEAJE Y VIENTO

Se mantiene la velocidad de los vientos entre 20 y 30 nudos (37 KPH - 56 KPH) con ráfagas hasta de 40 nudos (74 Km/h), principalmente en cercanías de áreas costeras del Centro del mar Caribe colombiano; además la altura del oleaje cerca al litoral oscila entre los 2.0 y 3.0 m.; mientras que mar adentro esta altura estará entre 3.0 y 4.0 m. Se recomienda a pescadores y usuarios de pequeñas embarcaciones consultar con las Capitanías de Puerto, antes de zarpar.

ALERTA AMARILLA PLEAMARES

Hasta el próximo 12 de diciembre al Occidente del mar Caribe colombiano se presentará una de las mareas astronómicas más significativas, para el Centro y Oriente este fenómeno persistirá hasta el 15 de diciembre; por lo cual se recomienda a los habitantes y pescadores del sector estar atentos a la evolución de fenómeno.

OCÉANO PACÍFICO

ALERTA AMARILLA TIEMPO LLUVIOSO

En gran parte del Océano Pacífico colombiano se esperan lluvias entre moderadas a fuertes, incluso con actividad eléctrica, las más intensas son previstas en el Centro y Norte del océano Pacífico colombiano. Se recomienda a usuarios y pescadores de pequeñas embarcaciones consultar con las capitanías de puerto antes de zarpar.

ALERTA ROJA, PARA TOMAR ACCIÓN Advierte a los sistemas de prevención y atención de desastres sobre la amenaza que puede ocasionar un fenómeno con efectos adversos sobre la población, el cual requiere la atención inmediata por parte de la población y de los cuerpos de atención y socorro. Se emite una alerta sólo cuando la identificación de un evento extraordinario indique la probabilidad de amenaza inminente y cuando la gravedad del fenómeno implique la movilización de personas y equipos, interrumpiendo el normal desarrollo de sus actividades cotidianas.

ALERTA NARANJA, PARA PREPARARSE Indica la presencia de un fenómeno. No implica amenaza inmediata y como tanto es catalogado como un mensaje para informarse y prepararse. El aviso implica vigilancia continua ya que las condiciones son propicias para el desarrollo de un fenómeno, sin que se requiera permanecer alerta.

ALERTA AMARILLA, PARA INFORMARSE Es un mensaje oficial por el cual se difunde información. Por lo regular se refiere a eventos observados, reportados o registrados y puede contener algunos elementos de pronóstico a manera de orientación. Por sus características pretéritas y futuras difiere del aviso y de la alerta, y por lo general no está encaminado a alertar sino a informar.

CONDICIONES NORMALES La información que se suministra se encuentra dentro de los rangos normales.

°C: grados Celsius

m: metros

mm: milímetros

msnm: metros sobre nivel del mar

KPH: kilómetros por hora

GOES: Geostationary Operational Environmental Satellites (Satélite Geoestacionario Operacional Ambiental).

GOES-13 es el designado GOES-Este, localizado en 75° W sobre el ecuador geográfico.

PNN: Parque Nacional Natural

SFF: Santuario de Fauna y Flora

Ricardo Lozano Picón, Director General
Julián Corrales, Jefe Oficina del Servicio de Pronósticos y Alertas
Juan Francisco Alameda, Coordinador de Alertas Ambientales

Profesionales en turno:
Claudia TORRES, Hanner ORJUELA, Freddy GARRIDO, Eliana RINCÓN, Gloria ARANGO y Mauricio TORRES.

Internet: <http://www.ideam.gov.co>
Correos electrónicos: servicio@ideam.gov.co, alertasideam@ideam.gov.co
Carrera 10 N° 20 - 30 ** Piso 9, Bogotá, D.C.
Teléfono: 3421586.