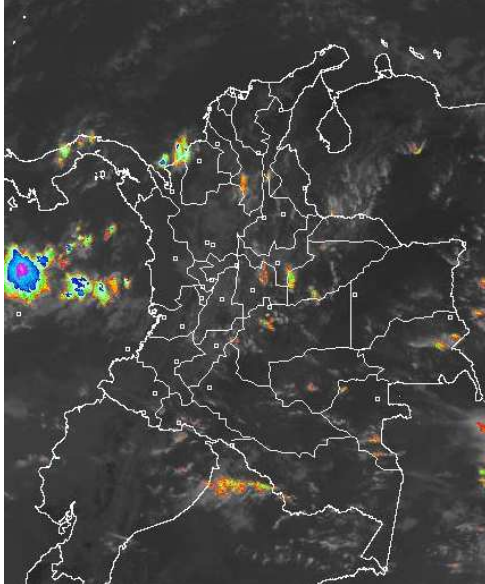


## CONDICIONES HIDROMETEOROLÓGICAS ACTUALES

Cielo parcialmente nublado en gran parte del país. Las lluvias se han concentrado sobre el centro y norte de la Región Andina y sur de la Región Caribe, en los departamentos de Santander, Cundinamarca, Córdoba y Urabá, cielo nublado y lluvias en la Orinoquia, sobre el piedemonte de Casanare. **ALERTA ROJA** por incendios de la cobertura vegetal en algunos sectores específicos de las regiones Andina, Caribe, Amazonia y Orinoquia. **ALERTA ROJA** por niveles altos en la cuenca baja del río Atrato. **ALERTA ROJA** por niveles bajos y posible restricción en la navegación en la cuenca media del río Magdalena.

### IMAGEN SATELITAL

Imagen GOES - 13 \* 15 de diciembre de 2012 \* Hora 9:30 a. m. HLC



### PRONÓSTICO CONDICIONES METEOROLÓGICAS ESPECIALES

ÁREA DEL VOLCÁN CERRO MACHÍN			
Cielo entre parcialmente cubierto y cubierto con lloviznas y lluvias ligeras en la tarde. INGEOMINAS lo reporta en <b>NIVEL AMARILLO (III): CAMBIOS EN EL COMPORTAMIENTO DE LA ACTIVIDAD VOLCANICA</b> . 4.80 -75.62			
ELEVACIÓN (pies)	DIRECCIÓN	VELOCIDAD	
		NUDOS	KPH
10,000	NORTE	5	9
18,000	NORTE	5 - 10	9 - 18
24,000	NORTE	5 - 10	9 - 18
30,000	VARIABLE	5	9
ÁREA DEL VOLCÁN NEVADO DEL HUILA			
Se pronostican condiciones nubosas durante la jornada con lluvias a lo largo de la jornada INGEOMINAS lo reporta en <b>NIVEL AMARILLO (III): CAMBIOS EN EL COMPORTAMIENTO DE LA ACTIVIDAD VOLCANICA</b> . 2.92 -76.05			
ELEVACIÓN (pies)	DIRECCIÓN	VELOCIDAD	
		NUDOS	KPH
10,000	OESTE	5	9
18,000	VARIABLE	5	9
24,000	ESTE	5	9
30,000	NORTE	5 - 15	9 - 28
ÁREA DEL VOLCÁN GALERAS			
En el área se pronostica tiempo parcialmente nublado. Tiempo seco. INGEOMINAS lo reporta en <b>NIVEL AMARILLO (III): CAMBIOS EN EL COMPORTAMIENTO DE LA ACTIVIDAD VOLCANICA</b> . 1.55 -77.37			
ELEVACIÓN (pies)	DIRECCIÓN	VELOCIDAD	
		NUDOS	KPH
10,000	OESTE	5 - 10	9 - 18
18,000	NORTE	5	9
24,000	NORTE	5	9
30,000	NORESTE	10	18
ÁREA DEL VOLCÁN NEVADO DEL RUIZ			
A lo largo del día se prevén nubes densas, con lluvias ligeras en la tarde y de la noche. INGEOMINAS lo reporta en <b>NIVEL AMARILLO (III): CAMBIOS EN EL COMPORTAMIENTO DE LA ACTIVIDAD VOLCANICA</b> . 4.89 -75.32			
ELEVACIÓN (pies)	DIRECCIÓN	VELOCIDAD	
		NUDOS	KPH
10,000	NORTE	5 - 10	9 - 18
18,000	NORTE	10 - 15	18 - 28
24,000	NORTE	5	9
30,000	NORTE	5	9

### LO MÁS DESTACADO

**ALERTA ROJA. PARA TOMAR ACCIÓN** **ALERTA NARANJA. PARA PREPARARSE** **ALERTA AMARILLA. PARA INFORMARSE**

- Las precipitaciones más importantes se reportaron en los santanderes, alcanzando el mayor volumen en el municipio de **Neira (Caldas) con 112.0 mm**.
- Para esta época del año los vientos alisios tienden a incrementar su velocidad en el Norte del País, afectando sectores de las regiones Caribe y norte de la Andina, por tal razón se recomienda a los habitantes de estas zonas estar atentos a la evolución del fenómeno.
- ALERTA ROJA** debido a la amenaza muy alta por incendios de la cobertura vegetal en algunos sectores de las regiones Caribe, Andina, Orinoquia y Amazonia.
- ALERTA ROJA** para el río Atrato y sus principales afluentes, particularmente en la cuenca baja, por tránsito de una onda de crecida proveniente desde Quibdó (Chocó).
- ALERTA ROJA** para el río Magdalena en su cuenca media, especialmente en el departamento de Santander, debido al descenso de los niveles y posibles restricciones en la navegación.
- ALERTA NARANJA** por alta probabilidad de deslizamientos de tierra en zonas de alta pendiente especialmente de las regiones Andina y Pacífica.

### TEMPERATURAS MÁXIMAS

A continuación se relacionan los municipios donde en las últimas 24 horas se registraron temperaturas iguales o superiores a **35.0° C**

DEPARTAMENTO	MUNICIPIOS
BOLIVAR	El Carmen De Bolívar (35.0)
CESAR	Valledupar (36.8)
VICHADA	Puerto Carreño (35.0)

### TEMPERATURAS MÍNIMAS

A continuación se relacionan los municipios donde se registraron temperaturas iguales o inferiores a **5.0° C**

DEPARTAMENTO	MUNICIPIOS
ANTIOQUIA	Santa Rosa de Osos (4.2)
BOYACÁ	Chita (5.0)
NARIÑO	Tuquerres (3.0)
SANTANDER	Tona (-3.0)

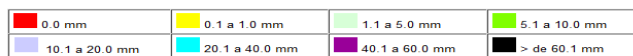
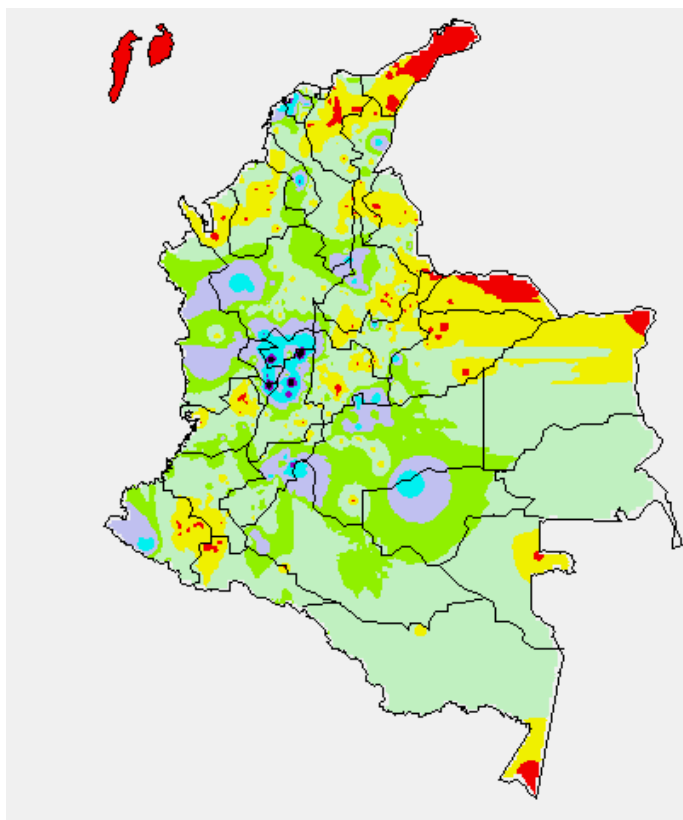
### PRECIPITACIONES

A continuación se relacionan los municipios donde en las últimas 24 horas se registraron precipitaciones iguales o superiores a **30.0 mm**:

DEPARTAMENTO	MUNICIPIOS
ANTIOQUIA	Támesis (57.2), Frontino (40.0), Caramanta (37.0)
ATLANTICO	Piojo (101.0), Repelón (50.0)
CALDAS	Neira (112.0), Salamina (37.0), Victoria (104.9)
CASANARE	Chámeza (32.0)
CUNDINAMARCA	Paratebueno (33.0)
GUAVIARE	San José Del Guaviare (31.0)
HUILA	Neiva (61.4), Tello (34.0), Neiva (32.0), Yaguará (30.0)
META	Villavicencio (43.0), San Martín (35.0)
NARINO	Barbacoas (44.0)
QUINDIO	Salento (100.0)
RISARALDA	Santa Rosa De Cabal (55.3), Santa Rosa De Cabal (38.2)
SANTANDER	Gambita (41.7), Puerto Wilches (33.0)
SUCRE	San Benito Abad (50.0)
TOLIMA	Santa Isabel (102.2), San Sebastián de Mariquita (100.0), Ibagué (59.0), Villahermosa (39.4)

## MAPA DE PRECIPITACIÓN DIARIA

Desde las 7:00 a.m. del viernes 14 de diciembre hasta las 7:00 a.m. del sábado 15 de diciembre de 2012.



## ESTADO DE LOS EMBALSES

A continuación se relacionan los volúmenes útiles diarios (expresados en porcentaje) de reservas de algunos embalses de acuerdo con información consultada en XM:

EMBALSE	DEPARTAMENTO	VOLUMEN ÚTIL DIARIO (%)
AGREGADO BOGOTÁ	Cundinamarca	79.98
ALTO ANCHICAYÁ	Valle del Cauca	12.48
BETANIA	Huila	77.70
CALIMA 1	Valle del Cauca	72.61
CHUZA	Cundinamarca	67.13
EL PEÑOL	Antioquia	83.05
ESMERALDA	Boyacá	87.73
GUAVIO	Cundinamarca	69.46
MIEL I	Caldas	83.97
MIRAFLORES	Antioquia	80.75
MUÑA	Cundinamarca	84.31
NEUSA	Cundinamarca	75.76
PLAYAS	Antioquia	79.64
PORCE II	Antioquia	11.55
PORCE III	Antioquia	37.02
PRADO	Tolima	59.93
PUNCHINÁ	Antioquia	27.39
RIOGRANDE 2	Antioquia	77.11
SALVAJINA	Cauca	31.33
SAN LORENZO	Antioquia	78.78
SISGA	Cundinamarca	79.57
TOMINÉ	Cundinamarca	80.79
TRONERAS	Antioquia	23.94
URRÁ I	Córdoba	85.24

## PRONÓSTICO METEOROLÓGICO

REGIÓN	PRONÓSTICO
SABANA DE BOGOTÁ	<b>Sábado:</b> En la mañana cielo parcialmente nublado, con lluvias sectorizadas, hacia el occidente y norte de la ciudad. A partir del medio día se espera un aumento de la nubosidad presentando lluvias al Norte de la sabana y de menor intensidad hacia el Oriente de la ciudad. En la noche prevalecerá cielo entre parcialmente cubierto y cubierto con tiempo seco. <b>Domingo:</b> A lo largo de la jornada predominará cielo parcialmente nublado, no se descarta la ocurrencia de lloviznas hacia el occidente de la ciudad y lluvias ligeras al norte de la Sabana en la tarde y mejoría de las condiciones en la noche, con cielo parcialmente nublado.
ANDINA	<b>Sábado:</b> En la mañana se espera cielo entre ligera y parcialmente cubierto con predominio de tiempo seco en gran parte de la región; lluvias de carácter ligero al oriente de Cundinamarca, occidente de Santander y sur de Boyacá. En la tarde incremento de la nubosidad y lluvias dispersas, las más intensas se concentrarán en zonas de montaña de la cordillera occidental, en Nariño, occidente de Tolima y Huila y al oriente de Santander y entre ligeras y moderadas en Antioquia y el Eje Cafetero. En la noche, mejoran las condiciones, excepto en Antioquia y Santander, donde persistirán las precipitaciones. <b>Domingo:</b> Durante la mañana se espera cielo entre parcialmente cubierto y cubierto con lluvias ligeras en los Santanderes, Nariño y Huila; para el resto de la región predominará el tiempo seco. En la tarde las lluvias se concentrarán al Sur de la región. En la noche se espera un incremento de la nubosidad con lluvias entre ligeras y moderadas al Oriente de Huila, Tolima, Antioquia y Eje Cafetero; no se descartan lloviznas al oriente de Cundinamarca y Boyacá.
CARIBE	<b>Sábado:</b> En horas de la mañana se esperan condiciones de cielo entre ligera y parcialmente nublado con predominio de tiempo seco en gran parte de la región, excepto en sectores de Urabá, Litoral de Córdoba y sur de Bolívar, donde se esperan algunas lluvias. En la tarde se espera un incremento de la nubosidad con lluvias ligeras en inmediaciones de la Sierra Nevada de Santa Marta. Durante la noche las lluvias ligeras se concentrarán al Sur de Bolívar y Magdalena; lluvias moderadas en Córdoba. <b>Domingo:</b> Durante gran parte de la jornada predominarán condiciones de tiempo seco, exceptuando algunos intervalos de lluvias al finalizar la tarde en Cesar, Sur de La Guajira y Bolívar.
ARCHIPIÉLAGO DE SAN ANDRÉS, PROVIDENCIA Y SANTA CATALINA	<b>Sábado:</b> Durante la jornada se espera cielo entre ligera y parcialmente cubierto con predominio de tiempo seco. <b>Domingo:</b> Se prevé cielo ligeramente nublado prevaleciendo el tiempo seco.
MAR CARIBE	<b>Sábado:</b> Gran parte de la jornada se caracterizará por presentar cielo parcialmente cubierto y tiempo seco, exceptuando lluvias ligeras al Occidente y Oriente del mar Caribe colombiano en las primeras horas de la noche. <b>Domingo:</b> Se prevé cielo parcialmente nublado con lluvias ligeras en horas de la tarde sobre el Occidente del mar Caribe colombiano.
PACÍFICA	<b>Sábado:</b> En la mañana y durante los inicios de la tarde, se presentará cielo semicubierto y predominará el tiempo seco. En la noche se espera un incremento de la nubosidad con lluvias entre ligeras y moderadas en Valle del Cauca y Chocó; lluvias de menor intensidad en Cauca. <b>Domingo:</b> En horas de la madrugada se presentará cielo entre mayormente nublado y nublado con tiempo seco. En la mañana se estiman lluvias en Chocó, para el resto de la región predominará el tiempo seco. En la tarde y noche las lluvias se concentrarán en Chocó y Valle del Cauca; no se descartan lloviznas dispersas en Cauca.
INSULAR PACÍFICA	<b>Sábado:</b> A lo largo de la jornada se espera cielo parcialmente nublado con predominio de tiempo seco, excepto por algunas lloviznas al finalizar la mañana sobre Malpelo. <b>Domingo:</b> Se prevé cielo entre ligera y parcialmente cubierto prevaleciendo el tiempo seco.
OCEANO PACÍFICO	<b>Sábado:</b> En la mañana se espera cielo semicubierto con lluvias ligeras dispersas al Norte del océano Pacífico colombiano. En la tarde y noche se estima un incremento de la nubosidad con lluvias entre moderadas y fuertes al Norte y Centro; no se descarta actividad eléctrica en horas de la noche. <b>Domingo:</b> Cielo semicubierto con predominio de tiempo seco durante gran parte de la jornada, excepto por lluvias entre ligeras y moderadas en las primeras horas de la tarde al Norte del océano Pacífico colombiano.
ORINOQUIA	<b>Sábado:</b> En la mañana predominarán condiciones secas en gran parte de la región, exceptuando sectores de piedemonte de Meta y Casanare con algunas lloviznas. En la tarde y noche se prevén lluvias dispersas a lo largo del piedemonte Llanero, las más fuertes en el departamento del Meta. <b>Domingo:</b> Durante la jornada se estima cielo parcialmente cubierto con predominio de tiempo seco. En la tarde y noche se esperan algunas lluvias ligeras de corta duración en el Meta y Vichada.
AMAZONIA	<b>Sábado:</b> En la mañana se prevé cielo entre parcialmente cubierto y cubierto con lluvias ligeras en Vaupés y Amazonas, para el resto de la región prevalecerán condiciones secas. Durante la tarde se espera un incremento de la nubosidad con lluvias entre ligeras y moderadas sobre el piedemonte de Putumayo y Caquetá y hacia la zona central de Amazonas. En la noche se mantendrán las condiciones de cielo nublado. <b>Domingo:</b> En las primeras horas del día se estima cielo nublado con lloviznas al Oriente de la región. En la mañana cielo parcialmente nublado con lluvias ligeras en Amazonas y Vaupés. En la tarde y noche se espera un incremento de la nubosidad y de las lluvias en Putumayo, Amazonas y Vaupés.

## ALERTAS VIGENTES

Para mayor información sobre el Pronóstico del Estado del Tiempo, Informes Técnicos Diarios y Comunicados Especiales, e informes de otras áreas temáticas, tales como Hidrología, Deslizamientos de Tierra e Incendios, se sugiere consultar la siguiente dirección electrónica: <http://institucional.ideam.gov.co/jsp/index.jsf>

### REGIÓN CARIBE

#### ALERTA ROJA INCENDIOS DE LA COBERTURA VEGETAL

Amenaza **alta a muy alta** de ocurrencia de incendios de la cobertura vegetal en zonas de bosques, cultivos y pastos, localizados en los siguientes municipios y sectores aledaños en:

**Bolívar:** Arjona, El Carmen de Bolívar, San Juan Nepomuceno, Córdoba, El Guamo, Mompós, Magangué, San Estanislao, San Jacinto del Cauca y Santa Rosa del Sur, Zambrano.

**Cesar:** Pueblo Bello, Valledupar, Curumani, Chimichagua, San Diego, Manaure Balcón del Cesar, Agustín Codazzi, Astrea, Becerril, Bosconia, Chiriguán, El Copey, El Paso, La Jagua de Ibirico, La Paz.

**Córdoba:** Puerto Escondido, Pueblo Nuevo, La Apartada, Planeta Rica, Sahagún, Chinú, San Andrés de Sotavento.

**La Guajira:** Albania, Villanueva, Barrancas, Hato Nuevo, Dibulla, Riohacha, Maicao, San Juan del Cesar, La Jagua del Pilar, Urumita, El Molino, Distracción, Fonseca.

**Magdalena:** Fundación, Aracataca, Guamal, San Zenón, San Sebastián de Buenavista, Pijíño del Carmen, Ariguani (El Difícil), Plato, Chivolo, Pedraza, Zapayán, Sabanas de San Ángel, Algarrobo, Pivijay y Santa Marta.

**Sucre:** Corozal, Los Palmitos, Morroa, Ovejas, Sincelajo, Toluviéjo, Sampués, San Juan de Betulia (Betulia), Colosó y Chalán.

#### ALERTA ROJA EN EL MEDIO Y BAJO ATRATO

El nivel del río Atrato a la altura de la ciudad de Quibdó continua para hoy con un comportamiento al descenso; sin embargo debido al tránsito de la onda se sugiere mantener esta alerta para el Medio y bajo Atrato, especialmente en las poblaciones de Tagachí, Vigía del Fuerte, Murindó, Curvaradó, Riosucio y Tumaradó entre las poblaciones ribereñas principales. Por tanto se sugiere que autoridades locales y población ribereña especialmente se mantengan atentos al comportamiento del nivel durante los próximos días.

#### ALERTA NARANJA INCENDIOS DE LA COBERTURA VEGETAL

Amenaza **moderada a alta** de ocurrencia de incendios de la cobertura vegetal en zonas de bosques, cultivos y pastos, localizados en los siguientes municipios y sectores aledaños en:

**Atlántico:** Luruaco, Manatí, Repelón y Piojó.

**Bolívar:** Santa Catalina, Soplaviento, San Fernando, María La Baja, Cartagena de Indias y Calamar.

**Cesar:** Becerril.

**Córdoba:** Buenavista, Ayapel, San Carlos, Montería, Cereté, Ciénaga de Oro.

**La Guajira:** Manaure.

**Magdalena:** El Banco, Santa Bárbara de Pinto, Santa Ana, Tenerife.

**Sucre:** Galeras, San Benito Abad, Buenavista, San Marcos, San Pedro, El Roble y Sincé.

**Especial atención para el Parque Nacional Natural Sierra Nevada de Santa Marta, Macuira.**

### REGIÓN ANDINA

#### ALERTA ROJA INCENDIOS DE LA COBERTURA VEGETAL

Amenaza **muy alta** de ocurrencia de incendios de la cobertura vegetal en zonas de bosques, cultivos y pastos, localizados en los siguientes municipios y sectores aledaños en:

**Antioquia:** Turbo, Betanía, Barbosa, Fredonia, Marinilla, Guarne, Copacabana, Girardota, Caracolí, San Roque, Gómez Plata.

**Boyacá:** Almeida, Campo Hermoso, Chinavita, Chivor, Garagoa, Guateque, La Capilla, Macanal, Miraflores, Pachavita, Somondoco, Sutatenza, Tenza, Guayata, Umbita, Rondón, Sichoque, Cuitiva, Pesca, Iza, Toca, Firavitoiba, San Pablo de Borbur, Sogamoso, Paya, Tibasosa, Susacón, Tipacoque, Covarachía, Tota.

**Cundinamarca:** Gama, Madrid, Manta, Suesca, Tibirita, Ubaque, Ricaurte, Girardot, Choachí, Fomeque, Junín, Bogotá D.C., Tenjo, Guasca, Gacheta, Guatavita, Sesquile, Macheta, Chocontá y Utiaca.

**Huila:** Altamira, Colombia, Hobo y Tarqui.

**Norte de Santander:** Chitagá, Silos, Cárcota, Mutiscua, Labateca, Pamplona, Toledo, Ábrego.

**Santander:** Bolívar, Villanueva, Cabrera, Barbosa, Guavatá, Valle de San José, Socorro, Vélez, Socorro, Pinchote, San Joaquín, Macaravita, Capitanejo, San Miguel, Hato, Mogotes, San Gil, Curiú, Mologavita, Barichara, Jordán, Carcasi, Galán, Cepita, Aratoca, Concepción, Los Santos, San Andrés, Zapatoca, cerrito, Guaca, Santa Bárbara, Piedecuesta, Charta, Matanza y California.

**Tolima:** Dolores, Espinal, Melgar, Cunday, Carmen de Apicala, Suarez, Flandes y Chaparral.

#### ALERTA ROJA POR NIVELES BAJOS EN LA CUENCA MEDIA DEL RÍO MAGDALENA

De acuerdo con reportes del IDEAM emitidos desde el comienzo de la temporada seca, los niveles del río Magdalena se han mantenido bajos, especialmente en su cuenca media, circunstancia que podría generar restricciones en la navegación y potencialmente escasez de agua en las fuentes abastecedoras. Se resaltan los sectores de Barrancabermeja, Puerto Ahuyama (aguas abajo de Barrancabermeja en Santander) y en el Kilómetro 543 (aguas abajo de Bocas Rosario hasta Sitio Nuevo, Santander) es donde los niveles son más bajos.

#### ALERTA ROJA DESLIZAMIENTOS DE TIERRA

Se pronostica amenaza alta y muy alta por deslizamientos de tierra en áreas inestables en jurisdicción de los siguientes municipios:

**Caldas:** Samaná, Norcasia, Pensilvania y Victoria.

**Cundinamarca:** Tabio y Cajicá.

**Chocó:** Atrato Yutó.

#### ALERTA NARANJA

Se pronostica amenaza moderada por deslizamientos de tierra en áreas inestables en jurisdicción de los siguientes municipios:

**Cauca:** La Sierra, La Vega, Rosas, El Tambo y López.

**Chocó:** Quibdó, Rio Quito (Paimadó), Istmina, Condoto, Bahía Solano (Mutis) y Unión Panamericana (Animas).

**Valle del Cauca:** Buenaventura.

#### ALERTA NARANJA INCENDIOS DE LA COBERTURA VEGETAL

Amenaza **moderada a alta** de ocurrencia de incendios de la cobertura vegetal en zonas de bosques, cultivos y pastos, localizados en los siguientes municipios y sectores aledaños en:

**Antioquia:** Peñol, Bello, Carolina, Santa Rosa de Osos, Angostura, Vegachí, Medellín y Puerto Berrío.

**Boyacá:** Aquitania, Berbeo, San Luis de Gaceno, Santa María, Páez, Mongua, Nobsa, Pisba, Socotá, Chita, Soata y Monguí.

**Cundinamarca:** Nilo, Cabrera, Medina, Ubalá, Paratebuena y Villapinzón.

**Huila:** Agrado, Villavieja y Yaguará.

**Norte de Santander:** Cáchira y Chinácota.

**Santander:** Betulia, San José de Miranda, Enciso, Málaga, San Vicente de Chucurí, Charta, Cimitarra y Vetas.

**Tolima:** Coello, San Luis, Valle del San Juan, Villarrica y Murillo.

**Caldas:** Villamaría, Manizales y Pácora.

**Nariño:** Los Andes Soto Mayor.

**Especial atención para el Parque Nacional Natural Cocuy, Parque Nacional Natural Sumapaz, Parque Nacional Natural Las Herosas, Parque Nacional Natural Farallones de Cali.**

#### ALERTA AMARILLA POR CRECIENTE SUBITA EN EL RIO CARARE

Por la persistencia de las lluvias, en las últimas horas se mantienen las fluctuaciones en el nivel del río Carare a la altura de la estación Puerto Araujo en el municipio de Cimitarra-Santander, se mantiene este nivel de alerta dado que no se descartan nuevas crecientes súbitas con valores altos, de acuerdo con el pronóstico de lluvias sobre sectores de la cuenca.

#### ALERTA AMARILLA POR CRECIENTE SUBITA EN EL RIO OTUN

Para el día de hoy, se mantiene el nivel de descenso en el Río Otún a la altura de la estación El Reten en el municipio de Dos Quebradas-Risaralda, después de los incrementos súbitos del día anterior. Aunque los niveles están en descenso, se mantiene este nivel de alerta ya que puede representarse una nueva creciente ante la persistencia de las precipitaciones.

### REGIÓN ORINOQUIA

#### ALERTA ROJA INCENDIOS DE LA COBERTURA VEGETAL

Amenaza **muy alta** de ocurrencia de incendios de la cobertura vegetal en zonas de bosques, cultivos y pastos, localizados en los siguientes municipios y sectores aledaños en:

**Arauca:** Arauca, Arauquita, Fortul, Tame.

**Casanare:** Aguazul, Hato Corozal, Monterrey, Paz de Ariporo, Pore, San Luis de Palenque, Tauramena, Trinidad, Yopal, Nunchía, Támara, Sácama, Maní, Orocué.

**Meta:** La Macarena, Puerto Rico, Barranca de Upiá, Puerto López, Cabuyaro, Puerto Gaitán, Puerto Ileras, Fuente de Oro, San Juan de Arama, Granada, Lejanías, Uribe.

**Vichada:** Cumaribo, Santa Rosalía.

**Especial atención para el Parque Nacional Natural Sierra de la Macarena.**

#### ALERTA NARANJA INCENDIOS DE LA COBERTURA VEGETAL

Amenaza **moderada a alta** de ocurrencia de incendios de la cobertura vegetal en zonas de bosques, cultivos y pastos, localizados en los siguientes municipios y sectores aledaños en

**Meta:** Villavicencio, San Martín, Mapiripán, Mesetas, El Castillo, Castilla la Nueva, Cubarral, Cumaral y Restrepo.

**Casanare:** Sabanalarga y Villanueva.

**Vichada:** Puerto Carreño.

### REGIÓN PÁCIFICA

#### ALERTA NARANJA DESLIZAMIENTOS DE TIERRA

Se pronostica amenaza moderada por deslizamientos de tierra en áreas inestables en jurisdicción de los siguientes municipios:

**Chocó:** Atrato (Yuto), Condoto, Istmina, Quibdó y Río Quito (Paimadó).

#### ALERTA AMARILLA POR AUMENTO EN EL NIVEL DEL RÍO PATÍA

Dado que se esperan persistan las precipitaciones sobre sectores de la cuenca del río Patía, se mantiene esta alerta amarilla ante la probabilidad de que los niveles presenten nuevos incrementos con valores altos.

### REGIÓN AMAZÓNICA

#### ALERTA ROJA INCENDIOS DE LA COBERTURA VEGETAL

Amenaza **muy alta** de ocurrencia de incendios de la cobertura vegetal en zonas de bosques, cultivos y pastos, localizados en los siguientes municipios y sectores aledaños en:

**Guaviare:** Calamar, San José del Guaviare.

### MAR CARIBE

#### ALERTA AMARILLA OLEAJE Y VIENTO

Durante el día se mantendrán las condiciones de amenaza por cuenta del oleaje que variará entre 3.0 y 4.0 metros en sectores del Centro y Oriente de la zona Marítima especialmente alta mar y sobre el litoral con valores de 2.0 a 3.0 metros, con vientos que oscilarán entre los 20 y 30 nudos (37 km/h a 56 km/h). Por esta razón, se recomienda a los usuarios de pequeñas embarcaciones consultar con las Capitanías de puerto antes de zarpar.

#### ALERTA AMARILLA PLEAMAR

Hasta el día de hoy se presentará una de las mareas astronómicas más significativas sobre el litoral Caribe colombiano; por lo cual se recomienda a los habitantes costeros estar atentos a la evolución de este fenómeno.

### OCÉANO PACÍFICO

#### ALERTA AMARILLA PLEAMAR

Hasta el próximo 20 de diciembre se presentará una de las mareas astronómicas más significativas en el litoral del Pacífico colombiano; por lo cual se recomienda a los habitantes costeros estar atentos a la evolución de este fenómeno.

#### ALERTA AMARILLA TIEMPO LLUVIOSO

En gran parte del Centro y Norte del Océano Pacífico colombiano se estiman para el día de hoy lluvias entre moderadas a fuertes, incluso con actividad eléctrica, por lo cual se recomienda a usuarios y pescadores de pequeñas embarcaciones consultar con las capitanías de puerto antes de zarpar.

**ALERTA ROJA. PARA TOMAR ACCIÓN** Advierte a los sistemas de prevención y atención de desastres sobre la amenaza que puede ocasionar un fenómeno con efectos adversos sobre la población, el cual requiere la atención inmediata por parte de la población y de los cuerpos de atención y socorro. Se emite una alerta sólo cuando la identificación de un evento extraordinario indique la probabilidad de amenaza inminente y cuando la gravedad del fenómeno implique la movilización de personas y equipos, interrumpiendo el normal desarrollo de sus actividades cotidianas.

**ALERTA NARANJA. PARA PREPARARSE** Indica la presencia de un fenómeno. No implica amenaza inmediata y como tanto es catalogado como un mensaje para informarse y prepararse. El aviso implica vigilancia continua ya que las condiciones son propicias para el desarrollo de un fenómeno, sin que se requiera permanecer alerta.

**ALERTA AMARILLA. PARA INFORMARSE** Es un mensaje oficial por el cual se difunde información. Por lo regular se refiere a eventos observados, reportados o registrados y puede contener algunos elementos de pronóstico a manera de orientación. Por sus características pretéritas y futuras difiere del aviso y de la alerta, y por lo general no está encaminado a alertar sino a informar.

**CONDICIONES NORMALES** La información que se suministra se encuentra dentro de los rangos normales.

°C: grados Celsius

m: metros

mm: milímetros

msnm: metros sobre nivel del mar

KPH: kilómetros por hora

GOES: Geostationary Operational Environmental Satellites (Satélite Geoestacionario Operacional Ambiental).

GOES-13 es el designado GOES-Este, localizado en 75° W sobre el ecuador geográfico.

PNN: Parque Nacional Natural

SFF: Santuario de Fauna y Flora

Ricardo Lozano Picón, Director General  
Julián Corrales, Jefe Oficina del Servicio de Pronósticos y Alertas  
Juan Francisco Alameda, Coordinador de Alertas Ambientales  
\*\*\*\*\*

Profesionales en turno:  
Marta CADENA, Oscar MARTINEZ, Mauricio TORRES, Patricia LEON.  
Internet: <http://www.ideam.gov.co>  
Correos electrónicos: [servicio@ideam.gov.co](mailto:servicio@ideam.gov.co), [alertasideam@ideam.gov.co](mailto:alertasideam@ideam.gov.co)  
Carrera 10 N° 20 - 30 \*\* Piso 9, Bogotá, D.C.  
Teléfono: 3421586.