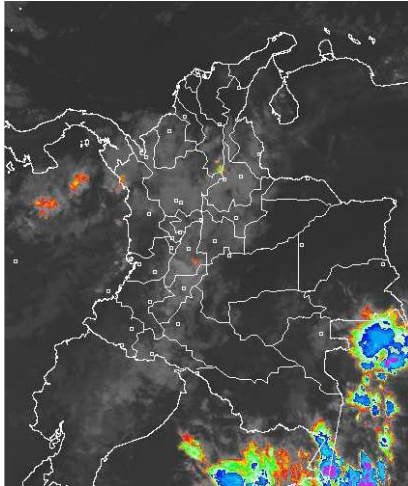


CONDICIONES HIDROMETEOROLÓGICAS ACTUALES

Durante el día de hoy se prevé cielo entre ligeramente nublado y parcialmente nublado con predominio de tiempo seco principalmente en el Centro y Norte de la Región Caribe y en la Orinoquía. Las lluvias más intensas se estiman en la Región Pacífica y Sur de la Andina durante las horas de la tarde y de la noche. **ALERTA ROJA** por incendios de la cobertura vegetal en algunos sectores específicos de las regiones Andina, Caribe y Orinoquía. **ALERTA ROJA** por niveles altos en la cuenca baja del río Atrato. **ALERTA ROJA** por niveles bajos y posible restricción en la navegación en la cuenca media del río Magdalena.

IMAGEN SATELITAL

Imagen GOES - 13 * 18 de diciembre de 2012 * Hora 8:00 a. m. HLC.



PRONÓSTICO CONDICIONES METEOROLÓGICAS ESPECIALES

ÁREA DEL VOLCAN CERRO MACHIN			
Cielo parcialmente nublado con precipitaciones ligeras a lo largo de la jornada, las más intensas en las horas de la tarde.			
INGEOMINAS lo reporta en NIVEL AMARILLO (III): CAMBIOS EN EL COMPORTAMIENTO DE LA ACTIVIDAD VOLCANICA . 4.80 -75.62			
ELEVACIÓN (pies)	DIRECCIÓN	VELOCIDAD	
		NUDOS	KPH
10,000	NORESTE	5	9
18,000	SURESTE	5	9
24,000	SUROESTE	5	9
30,000	SURESTE	5 - 10	9 - 18
ÁREA DEL VOLCAN NEVADO DEL HUILA			
Cielo mayormente nublado con precipitaciones especialmente durante las horas de la tarde.			
INGEOMINAS lo reporta en NIVEL AMARILLO (III): CAMBIOS EN EL COMPORTAMIENTO DE LA ACTIVIDAD VOLCANICA . 2.92 -76.05			
ELEVACIÓN (pies)	DIRECCIÓN	VELOCIDAD	
		NUDOS	KPH
10,000	NORESTE	5	9
18,000	NORESTE	5	9
24,000	NORESTE	5 - 10	9 - 18
30,000	SURESTE	20	37
ÁREA DEL VOLCAN GALERAS			
Cielo parcialmente nublado con precipitaciones entre ligeras y moderadas al finalizar la tarde y durante las primeras horas de la noche.			
INGEOMINAS lo reporta en NIVEL AMARILLO (III): CAMBIOS EN EL COMPORTAMIENTO DE LA ACTIVIDAD VOLCANICA . 1.55 -77.37			
ELEVACIÓN (pies)	DIRECCIÓN	VELOCIDAD	
		NUDOS	KPH
10,000	NORESTE	5	9
18,000	NORESTE	5 - 10	9 - 18
24,000	NORESTE	5 - 10	9 - 18
30,000	SURESTE	25 - 30	46 - 56
ÁREA DEL VOLCAN NEVADO DEL RUIZ			
A lo largo del día se mantendrán condiciones de cielo mayormente cubierto con precipitaciones en las horas de la tarde y de la noche.			
INGEOMINAS lo reporta en NIVEL AMARILLO (III): CAMBIOS EN EL COMPORTAMIENTO DE LA ACTIVIDAD VOLCANICA . 4.89 -75.32			
ELEVACIÓN (pies)	DIRECCIÓN	VELOCIDAD	
		NUDOS	KPH
10,000	NORESTE	5	9
18,000	SURESTE	5	9
24,000	SUROESTE	5	9
30,000	SURESTE	5 - 10	9 - 18

LO MÁS DESTACADO

ALERTA ROJA PARA TOMAR ACCIÓN **ALERTA NARANJA PARA PREPARARSE** **ALERTA AMARILLA PARA INFORMARSE**

- Las precipitaciones más importantes se reportaron en la región Andina, alcanzando el mayor volumen en el municipio de **Piendamó (Cauca) con 94.0 mm**.
- Para esta época del año los vientos alisios tienden a incrementar su velocidad en el Norte del País, afectando sectores de las regiones Caribe y norte de la región Andina, por tal razón se recomienda a los habitantes de estas zonas estar atentos a la evolución del fenómeno.
- ALERTA ROJA** debido a la amenaza muy alta por incendios de la cobertura vegetal en algunos sectores de las regiones Caribe, Andina, Orinoquía.
- ALERTA ROJA** para el río Atrato y sus principales afluentes, particularmente en la cuenca baja, por tránsito de una onda de crecida proveniente desde Quibdó (Chocó).
- ALERTA ROJA** para el río Magdalena en su cuenca media, especialmente en el departamento de Santander, debido al descenso de los niveles y posibles restricciones en la navegación.

TEMPERATURAS MÁXIMAS

A continuación se relacionan los municipios donde en las últimas 24 horas se registraron temperaturas iguales o superiores a **35.0° C**

DEPARTAMENTO	MUNICIPIOS
BOLIVAR	El Carmen De Bolívar (37.0)
CESAR	Valledupar (37.0)
SANTANDER	Sabana De Torres (35.0)
TOLIMA	Flandes (35.6)

TEMPERATURAS MÍNIMAS

A continuación se relacionan los municipios donde se registraron temperaturas iguales o inferiores a **5.0° C**

DEPARTAMENTO	MUNICIPIOS
BOYACA	Chita (4.2)
CUNDINAMARCA	Madrid (4.2), Cota (4.4), Chocontá (5.0)
SANTANDER	Tona (0.6)

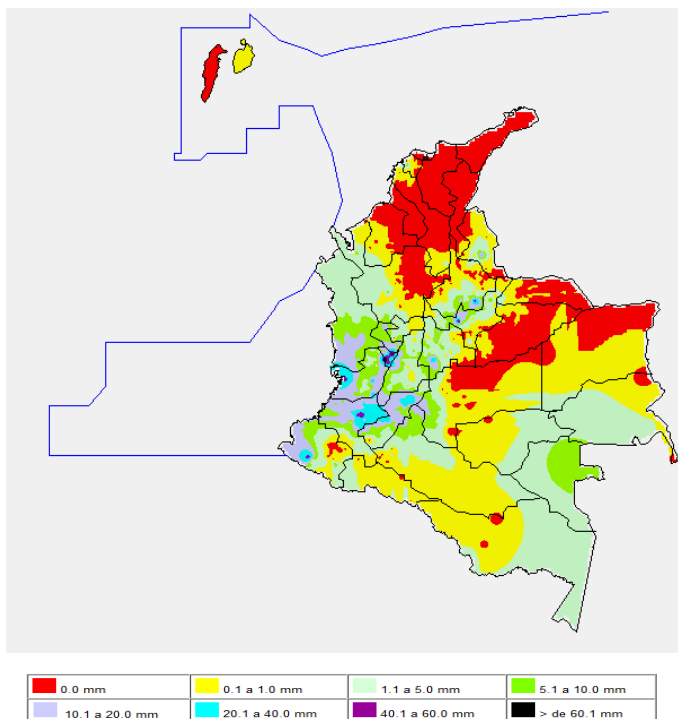
PRECIPITACIONES

A continuación se relacionan los municipios donde en las últimas 24 horas se registraron precipitaciones iguales o superiores a **30.0 mm**:

DEPARTAMENTO	MUNICIPIOS
BOYACA	Villa De Leyva (65.5), Santa Sofía (31.5)
CAUCA	Piendamó (94.0), Puracé (50.0)
CUNDINAMARCA	Sibaté (54.9)
HUILA	Baraya (48.0), Tello (43.0), Tesalia (43.0), Nátaga (30.0)
NARINO	Barbacoas (48.0)
QUINDIO	Salento (85.0), Pijao (52.0), Armenia (88.4)
SANTANDER	Coromoro (63.1)
TOLIMA	Ataco (48.1)
VALLE DEL CAUCA	Buenaventura (43.0), Ginebra (30.0)

MAPA DE PRECIPITACIÓN DIARIA

Desde las 7:00 a.m. del lunes 17 de diciembre hasta las 7:00 a.m. del martes 18 de diciembre de 2012.



ESTADO DE LOS EMBALSES

A continuación se relacionan los volúmenes útiles diarios (expresados en porcentaje) de reservas de algunos embalses de acuerdo con información consultada en XM:

EMBALSE	DEPARTAMENTO	VOLUMEN ÚTIL DIARIO (%)
AGREGADO BOGOTÁ	Cundinamarca	79.70
ALTO ANCHICAYÁ	Valle del Cauca	11.08
BETANIA	Huila	73.41
CALIMA 1	Valle del Cauca	73.27
CHUZA	Cundinamarca	66.42
ESMERALDA	Boyacá	87.73
GUAVIO	Cundinamarca	69.91
MIEL I	Caldas	79.00
MIRAFLORES	Antioquia	79.00
MUÑA	Cundinamarca	47.99
PEÑOL	Antioquia	81.87
PLAYAS	Antioquia	79.64
PORCE II	Antioquia	19.59
PORCE III	Antioquia	24.92
PRADO	Tolima	64.49
PUNCHINÁ	Antioquia	33.47
RIOGRANDE 2	Antioquia	74.01
SALVAJINA	Cauca	33.86
SAN LORENZO	Antioquia	75.84
TRONERAS	Antioquia	22.06
URRÁ I	Córdoba	86.73
NEUSA	Cundinamarca	75.68
SISGA	Cundinamarca	79.25
TOMINÉ	Cundinamarca	80.48

PRONÓSTICO METEOROLÓGICO

REGIÓN	PRONÓSTICO
SABANA DE BOGOTÁ	MARTES: A lo largo de la jornada se prevé cielo entre parcialmente nublado y nublado. En la mañana aunque predominará el tiempo seco, no se descartan precipitaciones ligeras en el Occidente de la Ciudad y de la Sabana. En la tarde y primeras horas de la noche se estiman lluvias ligeras principalmente en el Norte y Occidente de la Ciudad, así como en el Noroccidente de la Sabana. La temperatura máxima del aire estará cercana a los 19 °C. MIÉRCOLES: En la mañana cielo parcialmente cubierto con intervalos soleados. En la tarde aumento de la nubosidad con precipitaciones sectorizadas de carácter ligero y de corta duración principalmente en el Norte, tanto de la Ciudad como de la Sabana.
ANDINA	MARTES: En las primeras horas del día, se estima cielo entre parcial y mayormente cubierto con lluvias ligeras y/o lloviznas en sectores de Tolima, Huila, Eje Cafetero, Boyacá y Cundinamarca. Durante la tarde, se prevén precipitaciones ligeras en Antioquia, Eje Cafetero, y en la zona montañosa de Tolima, Huila, Nariño y lloviznas en el Altiplano Cundiboyacense. En la noche es posible se presente una disminución de la nubosidad en gran parte de Región, salvo en Santander y Eje Cafetero donde se pronostican lluvias ligeras. MIÉRCOLES: En la mañana cielo entre ligera y parcialmente nublado con predominio de tiempo seco en gran parte de la región; a excepción del Noroccidente de Antioquia donde se pronostican lluvias de carácter ligero. En las horas de la tarde y de la noche se estima aumento la nubosidad con precipitaciones entre ligeras y moderadas en Antioquia, Eje Cafetero, zona montañosa de Tolima, Valle del Cauca, Cauca, Nariño y lloviznas en Cundinamarca.
CARIBE	MARTES: Cielo entre ligeramente nublado y parcialmente nublado con predominio de tiempo seco e intervalos soleados durante la mañana y gran parte de la tarde en amplios sectores de la Región, salvo en zonas de Córdoba, Sucre y Sur de Bolívar donde no se descartan precipitaciones ligeras al finalizar la tarde y durante las primeras horas de la noche. MIÉRCOLES: En la mañana cielo entre ligeramente nublado y parcialmente nublado con predominio de tiempo seco sobre amplios sectores de la Región. En la tarde y noche se estima un incremento de la nubosidad con precipitaciones ligeras y dispersas principalmente en zonas de Córdoba y Sur de Bolívar.
ARCHIPIÉLAGO DE SAN ANDRÉS, PROVIDENCIA Y SANTA CATALINA	MARTES: Cielo ligeramente cubierto con predominio de tiempo seco durante la jornada. MIÉRCOLES: Durante el día se prevé cielo seminublado con predominio de tiempo seco.
MAR CARIBE	MARTES: A lo largo de la jornada se estima cielo semicubierto con predominio de tiempo seco. MIÉRCOLES: Durante el día se prevé cielo semicubierto con predominio de tiempo seco, aunque no se descartan lluvias ligeras enfrente de las costas de Córdoba, Sucre y en el Golfo de Urabá.
PACÍFICA	MARTES: En las horas de la mañana cielo parcialmente nublado en la mayor parte de la Región, con precipitaciones ligeras en sectores de Chocó y Valle. Después del mediodía se prevé un aumento de la nubosidad con lluvias entre ligeras y moderadas las cuales se presentarán durante la tarde y la noche en Chocó, Valle y Cauca. MIÉRCOLES: En la mañana cielo nublado con lluvias ligeras en Chocó y Cauca. En la tarde y noche incremento de nubosidad y precipitaciones sobre el litoral del Valle del Cauca, Cauca y en el Centro y Sur de Chocó.
INSULAR PACÍFICA	MARTES: Se prevé cielo semicubierto con predominio de tiempo seco en el día y probabilidad de lluvias ligeras en Malpelo en las horas de la noche. MIÉRCOLES: Cielo entre parcialmente nublado y nublado con lluvias ligeras terminando la mañana y comenzando la tarde, principalmente en Malpelo.
OCEANO PACÍFICO	MARTES: Cielo parcialmente nublado, con lluvias entre ligeras y moderadas especialmente al Norte del área Marítima Nacional. MIÉRCOLES: Cielo entre parcialmente cubierto con precipitaciones ligeras especialmente al Norte de la zona Marítima nacional.
ORINOQUIA	MARTES: Durante gran parte de la jornada se mantendrán las condiciones de tiempo seco con cielo seminublado, salvo en el Oriente de Vichada donde se pronostican lluvias ligeras durante algunas horas de la tarde. MIÉRCOLES: En la mañana cielo entre ligera y parcialmente nublado con predominio de tiempo seco e intervalos soleados en gran parte de la Región. En la tarde se espera aumento de la nubosidad en Vichada donde son estimadas precipitaciones ligeras.
AMAZONIA	MARTES: En las primeras horas del día cielo parcialmente nublado con precipitaciones entre ligeras y moderadas en Amazonas y lloviznas al Sur de Guainía. En la tarde se estima un incremento de la nubosidad con lluvias moderadas las cuales se pueden extender hasta las primeras horas de la noche en Amazonas, Vaupés, Guainía y de menor intensidad en el Piedemonte Amazónico. No se descarta la posibilidad de actividad eléctrica. MIÉRCOLES: En la mañana cielo parcialmente cubierto con lluvias ligeras sobre Guainía, Amazonas y predominio de tiempo seco en el resto de la región. Al finalizar la tarde y primeras horas de la noche se espera fortalecimiento de la nubosidad y precipitaciones entre ligeras a moderadas en el Piedemonte Amazónico, Guainía, Vaupés y Oriente del Amazonas.

ALERTAS VIGENTES

Para mayor información sobre el Pronóstico del Estado del Tiempo, Informes Técnicos Diarios y Comunicados Especiales, e informes de otras áreas temáticas, tales como Hidrología, Deslizamientos de Tierra e Incendios, se sugiere consultar la siguiente dirección electrónica: <http://institucional.ideam.gov.co/jsp/index.jsf>

REGIÓN CARIBE

ALERTA ROJA INCENDIOS DE LA COBERTURA VEGETAL

Amenaza **alta a muy alta** de ocurrencia de incendios de la cobertura vegetal en zonas de bosques, cultivos y pastos, localizados en los siguientes municipios y sectores aledaños en:

Bolívar: Arjona, Córdoba, El Carmen de Bolívar, San Jacinto, Santa Rosa del Sur, Zambrano.

Cesar: Agustín Codazzi, Astrea, Bosconia, Chimichagua, El Copey, La Jagua de Ibirico, La Paz, Manaure Balcón del Cesar, Pueblo Bello, San Diego, Valledupar.

Córdoba: Chinú, Planeta Rica, Pueblo Nuevo, Puerto Escondido, San Andrés de Sotavento.

La Guajira: Albania, Barrancas, Dibulla, Distracción, El Molino, Fonseca, Hato Nuevo, La Jagua del Pilar, Maicao, Riohacha, San Juan del Cesar, Urumita, Villanueva.

Magdalena: Algarrobo, Aracataca, Ariguani (El Difícil), Chivolo, Fundación, Pijíño del Carmen, Pivijay, Plato, Sabanas de San Ángel, Santa Marta.

Sucre: Chalán, Coloso, Corozal, Los Palmitos, Morroa, Ovejas, Sampués, San Juan de Betulia (Betulia), Sincelajo, Toluviejo.

ALERTA ROJA EN EL MEDIO Y BAJO ATRATO

En las últimas horas, y debido al tránsito de la onda que se registró en la parte alta hace tres días, el nivel del río Atrato alcanzó niveles importantes que supera la cota crítica. Por lo anterior, se sugiere mantener esta **ALERTA ROJA** para la zona media y baja de la cuenca del río Atrato, especialmente en las poblaciones de Tagachí, Vigía del Fuerte, Murindó, Curvaradó, Riosucio y Tumaradó entre las poblaciones ribereñas principales. Se recomienda que las autoridades locales y la población ribereña se mantengan atentas al comportamiento del nivel durante los próximos días.

ALERTA NARANJA INCENDIOS DE LA COBERTURA VEGETAL

Amenaza **moderada a alta** de ocurrencia de incendios de la cobertura vegetal en zonas de bosques, cultivos y pastos, localizados en los siguientes municipios y sectores aledaños en:

Córdoba: La Apartada.

La Guajira: Manaure.

Especial atención para el Parque Nacional Natural Sierra Nevada de Santa Marta.

REGIÓN ANDINA

ALERTA ROJA INCENDIOS DE LA COBERTURA VEGETAL

Amenaza **muy alta** de ocurrencia de incendios de la cobertura vegetal en zonas de bosques, cultivos y pastos, localizados en los siguientes municipios y sectores aledaños en:

Antioquia: Angostura, Fredonia, Gómez Plata, Marinilla, Turbo.

Boyacá: Chinavita, Covarachía, Cúitva, Firavitoba, Garagoa, Iza, La Capilla, Miraflores, Pachavita, Pesca, San Pablo de Borbur, Siachoque, Sogamoso, Susacón, Sutatenza, Tipacoque, Tota.

Cundinamarca: Choachí, Chocontá, Fómez, Girardot, Machetá, Ricaurte, Sesquillé, Suesca, Ubaque.

Norte de Santander: Ábrego, Cácosta, Chitagá, Labateca, Mutiscua, Pamplona, Silos, Toledo.

Santander: Aratoca, Bolívar, California, Capitanejo, Cepitá, Cerrito, Charta, Concepción, Curití, Galán, Guaca, Jordán, Los Santos, Macaravita, Matanza, Mogotes, Molagavita, Onzaga, Piedecuesta, Pinchote, San Andrés, San Gil, San Joaquín, San Miguel, Santa Bárbara, Socorro, Vélez, Villanueva, Zapatoca.

Tolima: Carmen de Apicalá, Flandes, Melgar, Suárez.

ALERTA ROJA POR NIVELES BAJOS EN LA CUENCA MEDIA DEL RÍO MAGDALENA

De acuerdo con reportes del IDEAM emitidos desde el comienzo de la temporada seca, los niveles del río Magdalena se han mantenido bajos, especialmente en su cuenca media, circunstancia que podría generar restricciones en la navegación y potencialmente escasez de agua en las fuentes abastecedoras. Se resaltan los sectores de Barrancabermeja, Puerto Ahuyama (aguas abajo de Barrancabermeja en Santander) y en el Kilómetro 543 (aguas abajo de Bocas Rosario hasta Sitio Nuevo, Santander) es donde los niveles son más bajos. El día de hoy se observó un leve descenso en los niveles a la altura de la estación Barrancabermeja. Aunque los niveles han registrado incrementos en los últimos días

ALERTA ROJA POR CRECIENTES SÚBITAS AFLUENTE CUENCA ALTA DEL RIO CAUCA.

Debido a intensas precipitaciones registradas en las últimas 24 horas se está registrando un ascenso significativo del nivel del río Palo a la altura de Puerto Tejada (Valle del Cauca). Se espera que los niveles alcancen la cota de afectación. Por lo anterior y dada la probabilidad que persistan las lluvias en este sector, se sugiere estar atentos ante la eventualidad de nuevos crecientes súbitos de similar magnitud. Así también, al ascenso de los niveles hacia aguas abajo particularmente en los sectores bajos del río Cauca a la altura del municipio de Cali y Candelaria.

ALERTA NARANJA DESLIZAMIENTOS DE TIERRA

Se pronostica amenaza moderada por deslizamientos de tierra en áreas inestables en jurisdicción de los siguientes municipios:

Caldas: Samaná

Cauca: La Vega, Páez, El Tambo, La Sierra y Rosas.

ALERTA NARANJA INCENDIOS DE LA COBERTURA VEGETAL

Amenaza **moderada a alta** de ocurrencia de incendios de la cobertura vegetal en zonas de bosques, cultivos y pastos, localizados en los siguientes municipios y sectores aledaños en:

Antioquia: Alejandría, Carmen de Viboral, Copacabana, Girardota, San Pedro de Urabá.

Boyacá: Chiscas, El Espino, Guacamayas, Rondón, Tenza, Tibasosa.

Cundinamarca: Bogotá, Útica.

Nariño: Cumbal, Los Andes (Sotomayor).

Santander: Barbosa, Barichara, Cabrera, Carcasí, Hato, Tona, Valle de San José.

Tolima: Cunday, Espinal.

Especial atención para el Parque Nacional Natural El Cocuy.

ALERTA AMARILLA POR CRECIENTES SÚBITAS EN EL EJE CAFETERO

Debido a la persistencia de la precipitación en los últimos días se han registrado crecientes súbitas de carácter moderado que han mantenido valores altos de nivel en los ríos del eje cafetero, especialmente en los ríos Otún y La Vieja. Teniendo en cuenta que se espera que esta condición se mantenga el día de hoy, se sugiere estar atento a la variación de los niveles y ante la eventualidad de crecientes súbitas que alcancen niveles de desbordamiento.

REGIÓN ORINOQUIA

ALERTA ROJA INCENDIOS DE LA COBERTURA VEGETAL

Amenaza **muy alta** de ocurrencia de incendios de la cobertura vegetal en zonas de bosques, cultivos y pastos, localizados en los siguientes municipios y sectores aledaños en:

Arauca: Fortul, Tame.

Casanare: Aguazul, Hato Corozal, Maní, Nunchía, Orocué, Paz de Ariporo, Pore, Sácamá, San Luis de Palenque, Támara, Tauramena, Trinidad, Villanueva.

Meta: Barranca de Upiá, Cabuyaro, La Macarena, Lejanías, Puerto Gaitán, Puerto Lleras, Puerto López, Puerto Rico.

Vichada: Cumaribo, Santa Rosalía.

Especial atención para el Parque Nacional Natural Sierra de la Macarena.

ALERTA NARANJA INCENDIOS DE LA COBERTURA VEGETAL

Amenaza **moderada a alta** de ocurrencia de incendios de la cobertura vegetal en zonas de bosques, cultivos y pastos, localizados en los siguientes municipios y sectores aledaños en

Vichada: La Primavera.

Especial atención para el Parque Nacional Natural Sierra de la Macarena.

REGIÓN PÁCIFICA

ALERTA NARANJA DESLIZAMIENTOS DE TIERRA

Se pronostica amenaza moderada por deslizamientos de tierra en áreas inestables en jurisdicción de los siguientes municipios:

Chocó: Atrato (Yuto), Istmina, Quibdó.

Valle del Cauca: Buenaventura.

REGIÓN AMAZÓNICA

CONDICIONES NORMALES

MAR CARIBE

ALERTA AMARILLA POR OLEAJE Y VIENTO

En amplios sectores del Centro y Oriente del Caribe colombiano, se estiman condiciones de amenaza por cuenta del oleaje que variará entre 2.0 a 3.0 metros con vientos entre los 20 a 30 nudos (37 km/h a 56 km/h) presentándose las rachas más fuertes en cercanías al litoral. Por esta razón se recomienda a los usuarios de pequeñas embarcaciones consultar con las Capitanías de puerto antes de zarpar.

OCÉANO PACÍFICO

ALERTA AMARILLA PLEAMAR

Hasta el próximo 20 de diciembre se presentará una de las mareas astronómicas más significativas en el litoral del Pacífico colombiano; por lo cual se recomienda a los habitantes costeros estar atentos a la evolución de este fenómeno.

ALERTA ROJA. PARA TOMAR ACCIÓN Advierte a los sistemas de prevención y atención de desastres sobre la amenaza que puede ocasionar un fenómeno con efectos adversos sobre la población, el cual requiere la atención inmediata por parte de la población y de los cuerpos de atención y socorro. Se emite una alerta sólo cuando la identificación de un evento extraordinario indique la probabilidad de amenaza inminente y cuando la gravedad del fenómeno implique la movilización de personas y equipos, interrumpiendo el normal desarrollo de sus actividades cotidianas.

ALERTA NARANJA. PARA PREPARARSE Indica la presencia de un fenómeno. No implica amenaza inmediata y como tanto es catalogado como un mensaje para informarse y prepararse. El aviso implica vigilancia continua ya que las condiciones son propicias para el desarrollo de un fenómeno, sin que se requiera permanecer alerta.

ALERTA AMARILLA. PARA INFORMARSE Es un mensaje oficial por el cual se difunde información. Por lo regular se refiere a eventos observados, reportados o registrados y puede contener algunos elementos de pronóstico a manera de orientación. Por sus características pretéritas y futuras difiere del aviso de la alerta, y por lo general no está encaminado a alertar sino a informar.

CONDICIONES NORMALES La información que se suministra se encuentra dentro de los rangos normales.

°C: grados Celsius

m: metros

mm: milímetros

msnm: metros sobre nivel del mar

KPH: kilómetros por hora

GOES: Geostationary Operational Environmental Satellites (Satélite Geoestacionario Operacional Ambiental).

GOES-13 es el designado GOES-Este, localizado en 75° W sobre el ecuador geográfico.

PNN: Parque Nacional Natural

SFF: Santuario de Fauna y Flora

Ricardo Lozano Picón, Director General
Julián Corrales, Jefe Oficina del Servicio de Pronósticos y Alertas
Juan Francisco Alameda, Coordinador de Alertas Ambientales

Profesionales en turno:
Diego SUAREZ, Nicolás CUADROS, Constanza ROSERO, Patricia MESA, Vicente PEÑA, Adriana BARBOSA.

Internet: <http://www.ideam.gov.co>
Correos electrónicos: servicio@ideam.gov.co, alertas@ideam.gov.co
Carrera 10 N° 20 - 30 ** Piso 9, Bogotá, D.C.
Teléfono: 3421586.