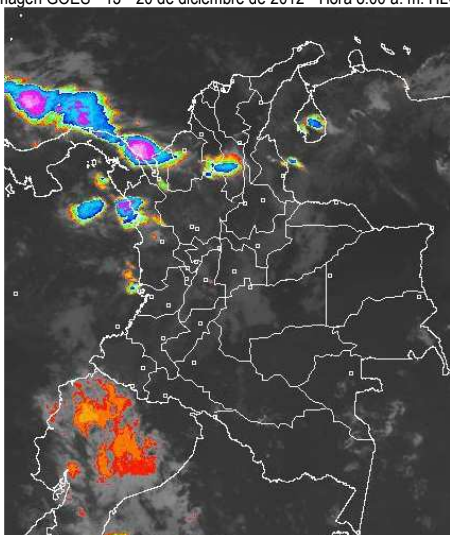


## CONDICIONES HIDROMETEOROLÓGICAS ACTUALES

Gran parte del territorio nacional presenta condiciones secas con cielo entre despejado y parcialmente nublado, salvo el Noroccidente donde se concentran las nubes más densas, acompañadas de lluvias. En las últimas 24 horas tendió a prevalecer el tiempo seco en la mayor parte del País, salvo en sectores de las regiones Andina y Pacífica donde se reportaron precipitaciones. **ALERTA ROJA** por incendios de la cobertura vegetal en algunos sectores específicos de las regiones Andina, Caribe y Orinoquia. **ALERTA ROJA** por niveles bajos y posible restricción en la navegación en la cuenca media del río Magdalena.

### IMAGEN SATELITAL

Imagen GOES - 13 \* 20 de diciembre de 2012 \* Hora 8:00 a. m. HLC.



### PRONÓSTICO CONDICIONES METEOROLÓGICAS ESPECIALES

#### ÁREA DEL VOLCÁN CERRO MACHÍN

En el área predominarán las condiciones secas con cielo parcialmente cubierto. INGEOMINAS lo reporta en **NIVEL AMARILLO (III): CAMBIOS EN EL COMPORTAMIENTO DE LA ACTIVIDAD VOLCANICA**. 4.80 -75.62

ELEVACIÓN (pies)	DIRECCIÓN	VELOCIDAD	
		NUDOS	KPH
10,000	VARIABLE	5	9
18,000	ESTE	5	9
24,000	ESTE	5	9
30,000	VARIABLE	5	9

#### ÁREA DEL VOLCÁN NEVADO DEL HUILA

Cielo entre ligera a parcialmente nublado con predominio de tiempo seco. INGEOMINAS lo reporta en **NIVEL AMARILLO (III): CAMBIOS EN EL COMPORTAMIENTO DE LA ACTIVIDAD VOLCANICA**. 2.92 -76.05

ELEVACIÓN (pies)	DIRECCIÓN	VELOCIDAD	
		NUDOS	KPH
10,000	SURESTE	5	9
18,000	ESTE	5 - 15	9 - 28
24,000	ESTE	10 - 15	18 - 28
30,000	VARIABLE	5	9

#### ÁREA DEL VOLCÁN GALERAS

Nubosidad variable a lo largo del día y de la noche con predominio de condiciones secas. INGEOMINAS lo reporta en **NIVEL AMARILLO (III): CAMBIOS EN EL COMPORTAMIENTO DE LA ACTIVIDAD VOLCANICA**. 1.55 -77.37

ELEVACIÓN (pies)	DIRECCIÓN	VELOCIDAD	
		NUDOS	KPH
10,000	ESTE	5	9
18,000	ESTE	10 - 15	18 - 28
24,000	ESTE	10 - 15	18 - 28
30,000	ESTE	10 - 15	18 - 28

#### ÁREA DEL VOLCÁN NEVADO DEL RUIZ

Cielo parcialmente cubierto con tiempo seco en toda el área. INGEOMINAS lo reporta en **NIVEL AMARILLO (III): CAMBIOS EN EL COMPORTAMIENTO DE LA ACTIVIDAD VOLCANICA**. 4.89 -75.32

ELEVACIÓN (pies)	DIRECCIÓN	VELOCIDAD	
		NUDOS	KPH
10,000	VARIABLE	5	9
18,000	ESTE	5 - 10	9 - 18
24,000	ESTE	5 - 10	9 - 18
30,000	VARIABLE	5	9

### LO MÁS DESTACADO

**ALERTA ROJA. PARA TOMAR ACCIÓN** **ALERTA NARANJA. PARA PREPARARSE** **ALERTA AMARILLA. PARA INFORMARSE**

- Incremento moderado de las precipitaciones, las cuales principalmente se concentraron en el Occidente de la Región Andina y Chocó. El mayor registro se presentó en el municipio de **Arboletes (Antioquia) con 59.1 mm.**
- Debido a la baja nubosidad que se espera durante finales y comienzos del próximo año es altamente probable la ocurrencia de descensos significativos de la temperatura mínima del aire especialmente en los Altiplanos Cundiboyacense y Nariñense.
- Para esta época del año los vientos alisios tienden a incrementar su velocidad en el Norte del País, afectando sectores de las regiones Caribe y norte de la Andina, por tal razón se recomienda a los habitantes de estas zonas estar atentos a la evolución del fenómeno.
- ALERTA ROJA** debido a la amenaza muy alta por incendios de la cobertura vegetal en algunos sectores de las regiones Caribe, Andina y Orinoquia.
- ALERTA ROJA** para el río Magdalena en su cuenca media, especialmente en el departamento de Santander, debido al descenso de los niveles y posibles restricciones en la navegación.
- ALERTA NARANJA** para el río Atrato y sus principales afluentes, particularmente en la cuenca baja, por tránsito de una onda de crecida proveniente desde Quibdó (Chocó).

### TEMPERATURAS MÁXIMAS

A continuación se relacionan los municipios donde en las últimas 24 horas se registraron temperaturas iguales o superiores a **35.0° C**

DEPARTAMENTO	MUNICIPIOS
BOLIVAR	El Carmen De Bolivar (37.0), María La Baja (35.2)
CAQUETA	Solano (35.8)
CESAR	Valledupar (36.8)
LA GUAJIRA	Manaure (36.0), Riohacha (35.2), Urumita (35.0)
META	Puerto Lleras (35.6)

### TEMPERATURAS MÍNIMAS

A continuación se relacionan los municipios donde se registraron temperaturas iguales o inferiores a **5.0° C**

DEPARTAMENTO	MUNICIPIOS
BOYACA	Chita (4.8), Sogamoso (1.4), Duitama (3.8), Paipa (4.2), Toca (4.4), Samacá (4.6)
CAUCA	Totoró (2.2)
CUNDINAMARCA	Sesquillé (4.8), Sopó (3.0), Choachí (4.0), Subachoque (4.2), Tenjo (2.8), Mosquera (3.0), Madrid (3.2), Suba (2.2), Chocontá (1.4), Zipaquirá (4.8)

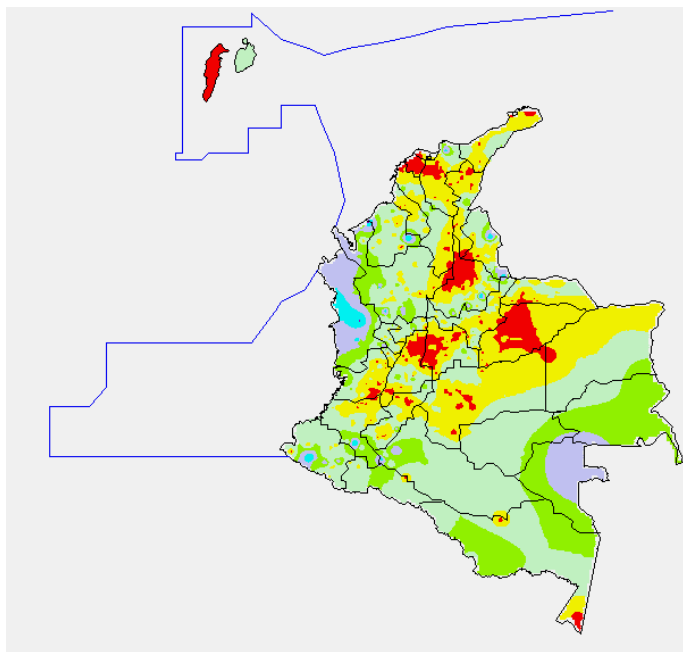
### PRECIPITACIONES

A continuación se relacionan los municipios donde en las últimas 24 horas se registraron precipitaciones iguales o superiores a **30.0 mm**:

DEPARTAMENTO	MUNICIPIOS
ANTIOQUIA	Arboletes (59.1), Venecia (30.1),
CAUCA	San Sebastián (33.5),
CHOCO	Bahía Solano (35.5), Medio San Juan (33.0), Quibdó (41.1)
CORDOBA	Ayapel (30.0)
NARINO	Barbacoas (39.0)
SANTANDER	Mogotes (44.5)

## MAPA DE PRECIPITACIÓN DIARIA

Desde las 7:00 a.m. del miércoles 19 de diciembre hasta las 7:00 a.m. del jueves 20 de diciembre de 2012



## ESTADO DE LOS EMBALSES

A continuación se relacionan los volúmenes útiles diarios (expresados en porcentaje) de reservas de algunos embalses de acuerdo con información consultada en XM:

EMBALSE	DEPARTAMENTO	VOLUMEN ÚTIL DIARIO (%)
MIEL I	Caldas	75.37
MIRAFLORES	Antioquia	77.79
PEÑOL	Antioquia	81.11
PLAYAS	Antioquia	81.58
PORCE II	Antioquia	15.48
PORCE III	Antioquia	23.70
PUNCHINÁ	Antioquia	51.56
RIOGRANDE 2	Antioquia	72.25
SAN LORENZO	Antioquia	74.74
TRONERAS	Antioquia	21.94
ESMERALDA	Boyacá	84.67
SALVAJINA	Cauca	36.30
URRÁ I	Córdoba	85.69
AGREGADO BOGOTÁ	Cundinamarca	79.43
CHUZA	Cundinamarca	65.63
GUAVIO	Cundinamarca	69.13
MUÑA	Cundinamarca	54.11
NEUSA	Cundinamarca	75.60
SISGA	Cundinamarca	78.93
TOMINÉ	Cundinamarca	80.18
BETANIA	Huila	78.66
PRADO	Tolima	72.28
ALTO ANCHICAYÁ	Valle del Cauca	26.25
CALIMA 1	Valle del Cauca	73.54

## PRONÓSTICO METEOROLÓGICO

REGIÓN	PRONÓSTICO
SABANA DE BOGOTÁ	<b>Jueves:</b> Aunque en la Sabana y en la Ciudad prevalecerán las condiciones secas, no se descartan lloviznas esporádicas hacia los Cerros orientales de la ciudad y en algunos sectores del Norte de la Sabana. <b>Viernes:</b> Cielo parcialmente nublado con predominio de tiempo seco, salvo en algunos sectores del Noroccidente de la Sabana y Norte de la Ciudad donde se pronostican lloviznas ligeras y dispersas en horas de la tarde.
ANDINA	<b>Jueves:</b> En la mañana se prevén lloviznas en sectores de Antioquia y Caldas. En la tarde y noche, aunque se pronostican condiciones secas en la mayor parte de la Región, no se descartan precipitaciones, entre ligeras a moderadas, en zonas de montaña de Santander, Norte de Santander, Antioquia, Risaralda, Quindío, Caldas y Oriente de Cundinamarca. <b>Viernes:</b> En la mañana esperen cielo parcialmente cubierto con predominio de tiempo seco, salvo en zonas de Antioquia y Eje Cafetero, donde se prevén lloviznas dispersas. Después del mediodía y durante algunas horas de la noche son estimadas precipitaciones en el Eje Cafetero, Occidente de Tolima y Huila, Sur de Antioquia y Altiplano Cundiboyacense.
CARIBE	<b>Jueves:</b> En gran parte de la Región son pronosticadas condiciones secas y muy soleadas especialmente hacia el litoral. Las lluvias por el contrario se advierten, a diferentes horas, en el Sur de Bolívar, en amplios sectores de Córdoba y Urabá antioqueño y en las inmediaciones de la Sierra Nevada de Santa Marta. No se descartan tormentas eléctricas. <b>Viernes:</b> Cielo entre ligera a parcialmente nublado con predominio de tiempo seco, salvo en sectores de Córdoba, Sucre y Sur de La Guajira donde se prevén lloviznas en la mañana. En horas de la tarde y de la noche no se descartan precipitaciones entre ligeras y moderadas en sectores de Magdalena, Cesar y Bolívar.
ARCHIPIÉLAGO DE SAN ANDRÉS, PROVIDENCIA Y SANTA CATALINA	<b>Jueves:</b> Cielo parcialmente nublado con lloviznas ocasionales durante la jornada, en San Andrés. En Providencia por el contrario persistirán las condiciones secas con escasa nubosidad en el horizonte. <b>Viernes:</b> Cielo parcialmente cubierto con precipitaciones entre ligeras y moderadas a diferentes horas del día.
MAR CARIBE	<b>Jueves:</b> En la zona marítima nacional prevalecerán las condiciones secas con cielo entre despejado y parcialmente nublado. <b>Viernes:</b> En el Caribe colombiano se prevé tiempo seco con cielo entre despejado y parcialmente cubierto.
PACÍFICA	<b>Jueves:</b> Cielo entre parcialmente cubierto y cubierto con precipitaciones de variada intensidad en amplios sectores del departamento de Chocó, en el resto de la Región prevalecerán las condiciones secas con nubosidad variable. <b>Viernes:</b> En sectores de Chocó y Valle del Cauca se pronostican lloviznas ligeras en la mañana y moderadas al final de la tarde y durante algunas horas de la noche. En Nariño y Cauca persistirán las condiciones secas.
INSULAR PACÍFICA	<b>Jueves:</b> En Malpelo y en Gorgona se pronostica tiempo seco con cielo parcialmente nublado a lo largo del día y de la noche. <b>Viernes:</b> Cielo parcialmente cubierto con predominio de condiciones secas en Gorgona y en Malpelo.
OCEANO PACÍFICO	<b>Jueves:</b> En el Centro y Norte del Pacífico nacional se prevé cielo entre parcialmente cubierto y cubierto con lluvias en diversos sectores, inclusive no se descartan tormentas eléctricas, en el Sur por el contrario predominará el tiempo seco con cielo parcialmente nublado. <b>Viernes:</b> En la zona marítima colombiana se estiman condiciones secas, excepto en el Centro, donde se esperan precipitaciones de variada intensidad, acompañadas de descargas eléctricas dispersas.
ORINOQUIA	<b>Jueves:</b> En la Región se espera cielo entre despejado y parcialmente nublado con predominio de condiciones secas y posibilidad de elevadas temperaturas del aire. <b>Viernes:</b> Cielo parcialmente cubierto y tiempo seco, excepto en el Oriente de Vichada y en el Suroccidente del Meta donde son previstas lluvias al final de la tarde o durante algunas horas de la noche.
AMAZONIA	<b>Jueves:</b> En la mayor parte de la Región predominarán las condiciones secas, excepto en algunas zonas de Amazonas y Putumayo donde son previstas lluvias ligeras en horas de la tarde y de la noche. <b>Viernes:</b> Se pronostica tiempo seco, salvo en sectores de Amazonas, Vaupés, Sur de Guaviare, Guainía y en el Piedemonte Amazónico, a la altura de Putumayo y Caquetá donde se esperan precipitaciones de variada intensidad en el transcurso de la tarde y de la noche.

## ALERTAS VIGENTES

Para mayor información sobre el Pronóstico del Estado del Tiempo, Informes Técnicos Diarios y Comunicados Especiales, e informes de otras áreas temáticas, tales como Hidrología, Deslizamientos de Tierra e Incendios, se sugiere consultar la siguiente dirección electrónica: <http://institucional.ideam.gov.co/jsp/index.jsf>

### REGIÓN CARIBE

#### ALERTA ROJA INCENDIOS DE LA COBERTURA VEGETAL

Amenaza **alta a muy alta** de ocurrencia de incendios de la cobertura vegetal en zonas de bosques, cultivos y pastos, localizados en los siguientes municipios y sectores aledaños en:

**Bolívar:** Arjona, Córdoba, El Carmen de Bolívar, San Jacinto, Santa Rosa del Sur, Zambrano.  
**Cesar:** Agustín Codazzi, Astrea, Chimichagua, El Copey, La Paz, Manaure Balcón del Cesar, Pueblo Bello, San Diego, Valledupar.  
**Córdoba:** Chinú, Planeta Rica, Pueblo Nuevo, Puerto Escondido, San Andrés de Sotavento.  
**La Guajira:** Albania, Barrancas, Dibulla, Distracción, El Molino, Fonseca, Hato Nuevo, La Jagua del Pilar, Maicao, Manaure, Riohacha, San Juan del Cesar, Urumita, Villanueva.  
**Magdalena:** Algarrobo, Aracataca, Chivolo, Fundación, Pijiño del Carmen, Pivijay, Plato, Sabanas de San Ángel, Sitionuevo.  
**Sucre:** Chalán, Colosó, Corozal, Los Palmitos, Morroa, Ovejas, Sampués, Sincelejo, Toluviéjo.

#### ALERTA NARANJA POR NIVELES ALTOS EN EL RIO ATRATO

Aunque persisten las precipitaciones sobre la cuenca del río Atrato estas no han tenido un carácter muy intenso, por lo tanto se baja el nivel de alerta roja a naranja por niveles altos. Aunque para hoy no se espera lluvias fuertes sobre la cuenca alta y media, se mantiene la recomendación para que pobladores ribereños se mantengan atentos al comportamiento del nivel, especialmente los de sectores como Tagachi, Vígía del Fuerte, Murindó, Curvaradó, Riosucio y Tumaradó.

#### ALERTA NARANJA INCENDIOS DE LA COBERTURA VEGETAL

Amenaza **moderada a alta** de ocurrencia de incendios de la cobertura vegetal en zonas de bosques, cultivos y pastos, localizados en los siguientes municipios y sectores aledaños en:

**Cesar:** La Jagua de Ibirico.  
**Córdoba:** Montería.  
**Magdalena:** Ciénaga, Santa Marta.  
**Córdoba:** Cereté, Tierralta.  
**Magdalena:** Ariguani, Tenerife.  
**Sucre:** San Juan De Betulia, San Onofre.

Especial atención para el Parque Nacional Natural Sierra Nevada de Santa Marta.

### REGIÓN ANDINA

#### ALERTA ROJA INCENDIOS DE LA COBERTURA VEGETAL

Amenaza **muy alta** de ocurrencia de incendios de la cobertura vegetal en zonas de bosques, cultivos y pastos, localizados en los siguientes municipios y sectores aledaños en:

**Antioquia:** Gómez Plata, Turbo.  
**Boyacá:** Chinavita, Covarachía, Cuitiva, Firavitoba, Garagoa, Iza, La Capilla, Miraflores, Pachavita, Pesca, San Pablo de Borbur, Siachoque, Sogamoso, Susacón, Sutatenza, Tota.  
**Cundinamarca:** Choachi, Chocontá, Fómeque, Girardot, Machetá, Ricaurte, Sesquilé, Suesca, Ubaque.  
**Nariño:** Cumbal, Los Andes (Sotomayor).  
**Norte de Santander:** Ábrego, Pamplona.  
**Santander:** California, Capitanejo, Cerrito, Charta, Concepción, Galán, Matanza, San Andrés, San Miguel, Tona, Zapatoca.  
**Tolima:** Carmen de Apicalá, Flandes, Melgar, Suárez.

#### ALERTA ROJA POR NIVELES BAJOS EN LA CUENCA MEDIA DEL RÍO MAGDALENA

De acuerdo con reportes del IDEAM emitidos desde el comienzo de la temporada seca, los niveles del río Magdalena se han mantenido bajos, especialmente en su cuenca media, circunstancia que podría generar restricciones en la navegación y potencialmente escasez de agua en las fuentes abastecedoras. Se resaltan los sectores de Barrancabermeja, Puerto Ahuyama (aguas abajo de Barrancabermeja en Santander) y en el Kilómetro 543 (aguas abajo de Bocas Rosario hasta Sitio Nuevo, Santander) es donde los niveles son más bajos.

#### ALERTA NARANJA NIVELES ALTOS DEL RÍO CAUCA

Se cambia de **ALERTA ROJA** a **ALERTA NARANJA** debido a que han disminuido considerablemente las precipitaciones en la cuenca alta del río Cauca, especialmente en la cuenca del río Palo a la altura de Puerto Tejada (Cauca). Los incrementos súbitos que se registraron ayer en la mañana no causaron ninguna afectación y se prevé se tengan condiciones normales de los niveles en el transcurso de la mañana de hoy y solamente se está registrando el tránsito de la onda de crecida.

#### ALERTA NARANJA DESLIZAMIENTOS DE TIERRA

Se pronostica amenaza moderada por deslizamientos de tierra en áreas inestables en jurisdicción de los siguientes municipios:

**Caldas:** Samaná  
**Cauca:** La Vega, Páez, El Tambo, La Sierra y Rosas

#### ALERTA NARANJA INCENDIOS DE LA COBERTURA VEGETAL

Amenaza **moderada a alta** de ocurrencia de incendios de la cobertura vegetal en zonas de bosques, cultivos y pastos, localizados en los siguientes municipios y sectores aledaños en:

**Antioquia:** Carmen De Viboral, Fredonia, Marinilla.  
**Boyacá:** Maripí, Miraflores.  
**Cundinamarca:** Beltrán, Bogotá, Ubaque, Útica.  
**Norte de Santander:** Cácuta, Chitagá, Labateca, Mutiscua, Silos, Toledo.  
**Santander:** Aratoca, Barichara, Bolívar, Cepitá, Curití, Guaca, Jordán, Los Santos, Mogotes, Vélez, Villanueva.  
**Tolima:** Ambalema, Cunday, Espinal.

Especial atención para el Parque Nacional Natural El Cocuy.

#### ALERTA AMARILLA POR CRECIENTES SÚBITAS EN EL EJE CAFETERO

De acuerdo con el pronóstico de lluvias sobre sectores del eje cafetero, se podrían presentar crecientes súbitas sobre corrientes ubicados en este sector como los ríos Otún y La Vieja, por lo tanto se mantiene este nivel de alerta y se sugiere estar atento a la variación de los niveles.

### REGIÓN ORINOQUIA

#### ALERTA ROJA INCENDIOS DE LA COBERTURA VEGETAL

Amenaza **muy alta** de ocurrencia de incendios de la cobertura vegetal en zonas de bosques, cultivos y pastos, localizados en los siguientes municipios y sectores aledaños en:

**Arauca:** Arauca, Fortul, Tame.  
**Casanare:** Aguazul, Hato Corozal, Maní, Nunchía, Orocué, Paz de Ariporo, Pore, San Luis de Palenque, Támara, Trinidad, Villanueva.  
**Meta:** Barranca de Upía, Cabuyaro, La Macarena, Lejanías, Puerto Gaitán, Puerto Lleras, Puerto López, Puerto Rico.  
**Vichada:** Cumaribo, La Primavera, Santa Rosalía.

Especial atención para el Parque Nacional Natural Sierra de la Macarena.

#### ALERTA NARANJA INCENDIOS DE LA COBERTURA VEGETAL

Amenaza **moderada a alta** de ocurrencia de incendios de la cobertura vegetal en zonas de bosques, cultivos y pastos, localizados en los siguientes municipios y sectores aledaños en

**Casanare:** Sácama, Tauramena.

## REGIÓN PÁCIFICA

### ALERTA NARANJA DESLIZAMIENTOS DE TIERRA

Se pronostica amenaza moderada por deslizamientos de tierra en áreas inestables en jurisdicción de los siguientes municipios:

**Chocó:** Atrato (Yuto), Istmina, Quibdó, Río Quito (Paimadó) y Unión Panamericana (Ánimas).

**Valle del Cauca:** Buenaventura.

## REGIÓN AMAZÓNICA

### CONDICIONES NORMALES

## MAR CARIBE

### ALERTA NARANJA OLEAJE Y VIENTO

En amplios sectores del Caribe colombiano, aguas adentro, se espera oleaje entre 2.0 – 3.0 metros, alcanzando en el Centro inclusive valores cercanos a 4.0 metros. El viento en toda el área oscilará entre 20 – 30 nudos (37 – 56 km/h). Se recomienda a usuarios de embarcaciones menores consultar con las Capitanías de puerto antes de zarpar.

### ALERTA AMARILLA TIEMPO LLUVIOSO

En sectores localizados enfrente del Urabá incluido el golfo se prevén condiciones lluviosas durante la jornada con posibilidad en algunos casos de tormentas eléctricas, se sugiere a pescadores y usuarios consultar con las Capitanías de puerto en zonas de inminente tempestad.

## OCÉANO PACÍFICO

### ALERTA AMARILLA PLEAMAR

Hasta el día de hoy se espera una de las pleamares más significativas del mes en el litoral Pacífico nacional asociada con la marea astronómica.

### ALERTA AMARILLA TIEMPO LLUVIOSO

En varios sectores del Norte de la zona marítima nacional se pronostican lluvias a diferentes horas, acompañadas inclusive de actividad eléctrica, se sugiere a pescadores y usuarios consultar con las Capitanías de puerto en zonas de tempestad.

**ALERTA ROJA. PARA TOMAR ACCIÓN** Advierte a los sistemas de prevención y atención de desastres sobre la amenaza que puede ocasionar un fenómeno con efectos adversos sobre la población, el cual requiere la atención inmediata por parte de la población y de los cuerpos de atención y socorro. Se emite una alerta sólo cuando la identificación de un evento extraordinario indique la probabilidad de amenaza inminente y cuando la gravedad del fenómeno implique la movilización de personas y equipos, interrumpiendo el normal desarrollo de sus actividades cotidianas.

**ALERTA NARANJA. PARA PREPARARSE** Indica la presencia de un fenómeno. No implica amenaza inmediata y como tanto es catalogado como un mensaje para informarse y prepararse. El aviso implica vigilancia continua ya que las condiciones son propicias para el desarrollo de un fenómeno, sin que se requiera permanecer alerta.

**ALERTA AMARILLA. PARA INFORMARSE** Es un mensaje oficial por el cual se difunde información. Por lo regular se refiere a eventos observados, reportados o registrados y puede contener algunos elementos de pronóstico a manera de orientación. Por sus características pretéritas y futuras difiere del aviso de la alerta, y por lo general no está encaminado a alertar sino a informar.

**CONDICIONES NORMALES** La información que se suministra se encuentra dentro de los rangos normales.

°C: grados Celsius

m: metros

mm: milímetros

msnm: metros sobre nivel del mar

KPH: kilómetros por hora

GOES: Geostationary Operational Environmental Satellites (Satélite Geoestacionario Operacional Ambiental).

GOES-13 es el designado GOES-Este, localizado en 75° W sobre el ecuador geográfico.

PNN: Parque Nacional Natural

SFF: Santuario de Fauna y Flora

Ricardo Lozano Picón, Director General  
Julián Corrales, Jefe Oficina del Servicio de Pronósticos y Alertas  
Juan Francisco Alameda, Coordinador de Alertas Ambientales  
\*\*\*\*\*

Profesionales en turno:  
Daniel USECHE, Hanner ORJUELA, Claudia CONTRERAS, Eliana RICON, Mario MORENO y Nancy LOPEZ.

Internet: <http://www.ideam.gov.co>  
Correos electrónicos: [servicio@ideam.gov.co](mailto:servicio@ideam.gov.co), [alertas@ideam.gov.co](mailto:alertas@ideam.gov.co)  
Carrera 10 N° 20 - 30 \*\* Piso 9, Bogotá, D.C.  
Teléfono: 3421586.