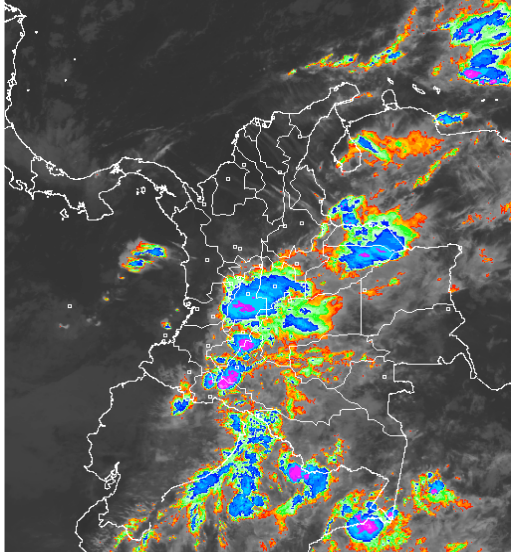


## CONDICIONES HIDROMETEOROLÓGICAS ACTUALES

En gran parte del territorio colombiano se observan condiciones lluviosas, salvo en las regiones Caribe y Pacífica, y en sectores de Antioquia, Norte de Santander y Santander donde prevalece el tiempo seco. En las últimas 24 horas se registraron importantes precipitaciones en el Piedemonte Oriental de la cordillera oriental, a la altura de Cundinamarca, Meta, Boyacá y Casanare. **ALERTA ROJA** por incendios de la cobertura vegetal en algunos sectores específicos de las regiones Andina, Caribe y Orinoquia.

### IMAGEN SATELITAL

Imagen GOES - 13 \* 23 de diciembre de 2012 \* Hora 8:15 a. m. HLC



### PRONÓSTICO CONDICIONES METEOROLÓGICAS ESPECIALES

ÁREA DEL VOLCÁN CERRO MACHIN			
Cielo entre parcialmente nublado y nublado con precipitaciones de variada intensidad a diferentes horas.			
INGEOMINAS lo reporta en <b>NIVEL AMARILLO (III): CAMBIOS EN EL COMPORTAMIENTO DE LA ACTIVIDAD VOLCANICA.</b> 4.80 -75.62			
ELEVACIÓN (pies)	DIRECCIÓN	VELOCIDAD	
		NUDOS	KPH
10,000	ESTE	5	9
18,000	NORESTE	5	9
24,000	VARIABLE	5	9
30,000	SUROESTE	10 - 25	18 - 28
ÁREA DEL VOLCÁN NEVADO DEL HUILA			
En el área prevalecerán las condiciones nubosas con lluvias entre ligeras a moderadas.			
INGEOMINAS lo reporta en <b>NIVEL AMARILLO (III): CAMBIOS EN EL COMPORTAMIENTO DE LA ACTIVIDAD VOLCANICA.</b> 2.92 -76.05			
ELEVACIÓN (pies)	DIRECCIÓN	VELOCIDAD	
		NUDOS	KPH
10,000	ESTE	5	9
18,000	NORESTE	5	9
24,000	NORESTE	5	9
30,000	SUROESTE	10 - 25	18 - 28
ÁREA DEL VOLCÁN GALERAS			
En la mañana y durante las primeras horas de la tarde se advierte tiempo seco, luego son estimadas lloviznas.			
INGEOMINAS lo reporta en <b>NIVEL AMARILLO (III): CAMBIOS EN EL COMPORTAMIENTO DE LA ACTIVIDAD VOLCANICA.</b> 1.55 -77.37			
ELEVACIÓN (pies)	DIRECCIÓN	VELOCIDAD	
		NUDOS	KPH
10,000	SURESTE	5 - 10	9 - 18
18,000	ESTE	5 - 10	9 - 18
24,000	ESTE	5 - 15	9 - 28
30,000	VARIABLE	5 - 10	9 - 18
ÁREA DEL VOLCÁN NEVADO DEL RUIZ			
A lo largo de la jornada persistirán las condiciones nubosas con precipitaciones entre ligeras a moderadas.			
INGEOMINAS lo reporta en <b>NIVEL AMARILLO (III): CAMBIOS EN EL COMPORTAMIENTO DE LA ACTIVIDAD VOLCANICA.</b> 4.89 -75.32			
ELEVACIÓN (pies)	DIRECCIÓN	VELOCIDAD	
		NUDOS	KPH
10,000	SURESTE	5	9
18,000	NORESTE	5 - 10	9 - 18
24,000	VARIABLE	5 - 10	9 - 18
30,000	SUROESTE	10 - 25	18 - 28

### LO MÁS DESTACADO

**ALERTA ROJA. PARA TOMAR ACCIÓN** **ALERTA NARANJA. PARA PREPARARSE** **ALERTA AMARILLA. PARA INFORMARSE**

- Las precipitaciones más significativas se presentaron en la región Orinoquia, Amazonia, Norte y Oriente de la Andina e inmediaciones de la Sierra Nevada de Santa Marta. El mayor registro se presentó en la ciudad de Villavicencio (Meta) con **298.0 mm**.
- Debido a la baja nubosidad que se espera durante finales de año y comienzos del próximo es altamente probable la ocurrencia de descensos significativos de la temperatura mínima del aire especialmente en los Altiplanos Cundiboyacense y Nariñense.
- Para esta época del año los vientos alisios tienden a incrementar su velocidad en el Norte del país, afectando sectores de las regiones Caribe y norte de la Andina, por tal razón se recomienda a los habitantes de estas zonas estar atentos a la evolución del fenómeno.
- Debido a las fuertes precipitaciones registradas en las últimas horas sobre amplios sectores del Piedemonte llanero de los departamentos de Cundinamarca, Meta, Casanare y Piedemonte amazónico en los departamentos de Caquetá y Putumayo, es probable incrementos en los niveles de ríos y sus afluentes, por lo cual se recomienda estar atentos frente a la evolución de las lluvias en las próximas horas y comunicados emitidos por parte del IDEAM.
- Como consecuencia de las lluvias presentadas en las últimas horas en sectores del Piedemonte llanero de los departamentos de Cundinamarca, Meta, Casanare y Piedemonte amazónico en el departamento de Caquetá, es probable la ocurrencia de deslizamientos de tierra.
- ALERTA ROJA** debido a la amenaza muy alta por incendios de la cobertura vegetal en algunos sectores de las regiones Caribe, Andina y Orinoquia.

### TEMPERATURAS MÁXIMAS

A continuación se relacionan los municipios donde en las últimas 24 horas se registraron temperaturas iguales o superiores a **35.0° C**

DEPARTAMENTO	MUNICIPIOS
BOLIVAR	El Carmen De Bolívar (35.0)
CESAR	Valledupar (37.2)
VICHADA	Puerto Carreño (35.2)

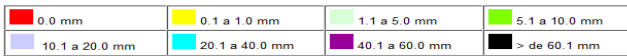
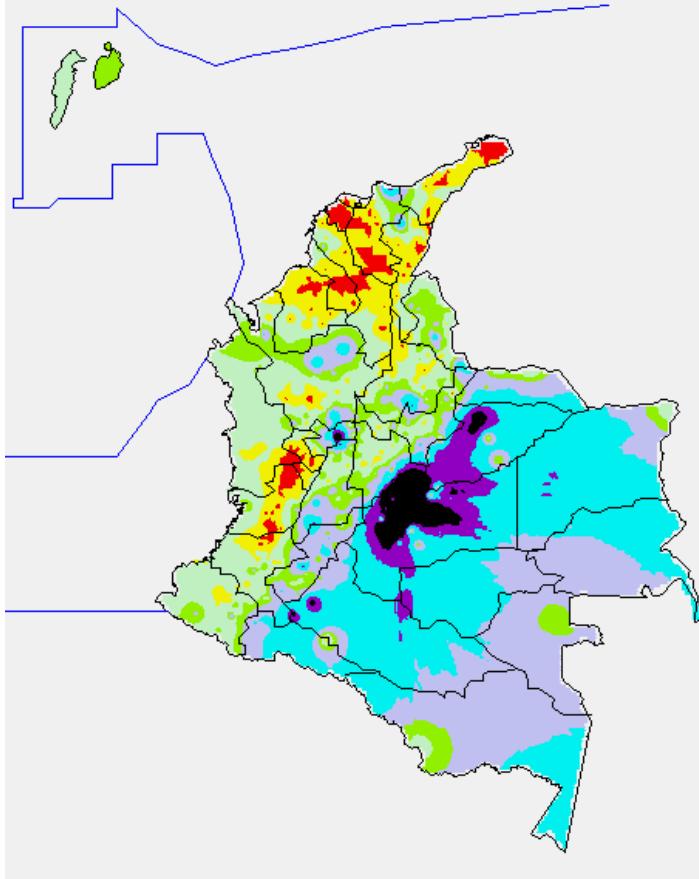
### PRECIPITACIONES

A continuación se relacionan los municipios donde en las últimas 24 horas se registraron precipitaciones iguales o superiores a **30.0 mm**:

DEPARTAMENTO	MUNICIPIOS
AMAZONAS	Leticia (34.4)
ANTIOQUIA	San Francisco(35.0), Valdivia (35.0), Zaragoza (30.0)
ARAUCA	Tame (38.6)
BOYACA	Macanal (32.0), San Luis De Gaceno (50.3)
CALDAS	Samaná (160.0), Marquetalia (39.0)
CAQUETA	Florencia (67.4), San José De Fragua (70.0), Valparaiso (38.0)
CASANARE	Aguazul (44.3), Yopal (60.0), Pore (77.0), Paz De Ariporo (96.0), Tamara (41.1), Tauramena (58.3), Villanueva (48.0), Sabanalarga (43.0)
CUNDINAMARCA	Medina (150.0), Paratebueno (137.0), Guayabetal (80.0), Gachala (65.0), Ubalá (44.5), Choachi (34.5), Centro-Oriente - Hospital Militar (Q. Las Delicias Y La Vieja) (30.3)
CESAR	Pueblo Bello (37.0)
GUAVIARE	San José Del Guaviare (32.0)
HUILA	Rivera (36.0), Paicol (60.0)
MAGDALENA	Santa Marta (47.5)
META	Villavicencio (298.0), Cumaral (235.0), Restrepo (186.0), Fuente De Oro (153.0), Granada (136.0), San Martín (130.0), San Juan De Arama (103.0), Vistahermosa (101.0), Guamal (90.0), Cubarral (78.0), Mesetas (71.0), El Calvario (53.6)
NORTE DE SANTANDER	Toledo (32.0), Salazar (35.5)
PUTUMAYO	Mocoa (32.0)
SANTANDER	Chima (43.2), Guadalupe (38.9), Suaita (48.0)
TOLIMA	San Sebastián De Mariquita (60.0), Ataco (45.5)
VICHADA	Cumaribo (35.0)

## MAPA DE PRECIPITACIÓN DIARIA

Desde las 7:00 a.m. del sábado 22 de diciembre hasta las 7:00 a.m. del domingo 23 de diciembre de 2012



## ESTADO DE LOS EMBALSES

A continuación se relacionan los volúmenes útiles diarios (expresados en porcentaje) de reservas de algunos embalses de acuerdo con información consultada en XM:

EMBALSE	DEPARTAMENTO	VOLUMEN ÚTIL DIARIO (%)
MIEL I	Caldas	80.53
MIRAFLORES	Antioquia	75.86
PEÑOL	Antioquia	80.34
PLAYAS	Antioquia	115.32
PORCE II	Antioquia	5.33
PORCE III	Antioquia	30.89
PUNCHINÁ	Antioquia	9.95
RIOGRANDE 2	Antioquia	72.86
SAN LORENZO	Antioquia	73.98
TRONERAS	Antioquia	19.24
ESMERALDA	Boyacá	83.56
SALVAJINA	Cauca	38.76
URRÁ I	Córdoba	83.83
AGREGADO BOGOTÁ	Cundinamarca	79.14
CHUZA	Cundinamarca	64.37
GUAVIO	Cundinamarca	68.07
MUÑA	Cundinamarca	50.58
NEUSA	Cundinamarca	75.52
SISGA	Cundinamarca	78.49
TOMINÉ	Cundinamarca	79.88
BETANIA	Huila	84.26
PRADO	Tolima	74.86
ALTO ANCHICAYÁ	Valle del Cauca	25.48
CALIMA 1	Valle del Cauca	74.08

## PRONÓSTICO METEOROLÓGICO

REGIÓN	PRONÓSTICO
SABANA DE BOGOTÁ	<b>Domingo:</b> En el transcurso de la jornada prevalecerán las condiciones nubosas con lluvias de variada intensidad en amplios sectores de la sabana y de la ciudad. <b>Lunes:</b> En la mayor parte de la ciudad y de la sabana se prevé tiempo seco, salvo hacia los cerros orientales y en algunos sectores del Norte del área donde son estimadas precipitaciones al final de la tarde y durante las primeras horas de la noche.
ANDINA	<b>Domingo:</b> En amplios sectores de Cundinamarca, Boyacá, Tolima y Huila se pronostican condiciones lluviosas durante la jornada, mientras que en Norte de Santander, Santander, Antioquia, Caldas, Risaralda, Quindío, Valle del Cauca, Cauca y Nariño, se estiman precipitaciones después del mediodía, principalmente en zonas de montaña. <b>Lunes:</b> En horas de la mañana cielo parcialmente nublado con tiempo seco en gran parte de la región, exceptuando el Macizo colombiano donde se esperan lluvias ligeras. En la tarde y noche, continuarán las precipitaciones en el Sur de la región y se reactivarán en sectores de Antioquia, Santanderes y Oriente de Cundinamarca.
CARIBE	<b>Domingo:</b> En gran parte de la región predominará el tiempo seco, muy soleado con posibilidad de elevadas temperaturas, salvo en sectores de La Guajira, Cesar, Magdalena y Sur de Bolívar donde se prevén lluvias en horas de la tarde y de la noche. No se descartan tormentas eléctricas dispersas. <b>Lunes:</b> En la mayor parte de la región predominará el tiempo seco, excepto en el Suroccidente de Córdoba, Urabá, Sur de Bolívar y en las estribaciones de la Sierra Nevada de Santa Marta donde se esperan precipitaciones al final de la tarde o durante la noche.
ARCHIPIÉLAGO DE SAN ANDRÉS, PROVIDENCIA Y SANTA CATALINA	<b>Domingo:</b> Cielo parcialmente nublado con lloviznas esporádicas a lo largo del día, en la noche prevalecerán las condiciones secas. <b>Lunes:</b> Nubosidad variable durante la jornada con precipitaciones ocasionales.
MAR CARIBE	<b>Domingo:</b> En la mayor parte del Caribe nacional se prevén condiciones secas con cielo entre despejado y parcialmente cubierto, salvo en el área del archipiélago de San Andrés y Providencia donde se prevén lloviznas ocasionales y en el Oriente, enfrente de La Guajira donde se esperan precipitaciones en la tarde y noche, acompañadas inclusive de descargas eléctricas. <b>Lunes:</b> En gran parte de la zona marítima colombiana prevalecerá el tiempo seco, excepto en el Oriente donde se prevén lluvias dispersas después del mediodía, especialmente en cercanías al litoral.
PACÍFICA	<b>Domingo:</b> En la mañana y hasta entrada la tarde predominará el tiempo seco, luego son previstas lluvias entre ligeras y moderadas en el Centro de Chocó y en sectores del Valle del Cauca. En Cauca y Nariño, las precipitaciones se esperan finalizando la tarde y durante algunas horas de la noche. <b>Lunes:</b> Durante las primeras horas del día esperen condiciones secas, en la tarde y noche son estimadas precipitaciones en Chocó y Valle del Cauca. Al atardecer y por la noche se pronostican lluvias en sectores de Nariño y Cauca, luego de un día seco con intervalos soleados.
INSULAR PACÍFICA	<b>Domingo:</b> En Malpelo y en Gorgona se prevén lluvias entre ligeras a moderadas a diferentes horas. No se descartan tormentas eléctricas, particularmente en Gorgona. <b>Lunes:</b> Cielo entre parcialmente nublado y nublado con intervalos de lluvias ligeras en Gorgona y en Malpelo, al finalizar la jornada el tiempo seco tenderá a mejorar.
OCEANO PACÍFICO	<b>Domingo:</b> En la mañana predominará el tiempo seco, después del mediodía y durante la noche se prevén lluvias en diversos sectores del área nacional, principalmente en el Centro y Norte del Pacífico colombiano. <b>Lunes:</b> Cielo entre parcialmente cubierto y cubierto con precipitaciones a diferentes horas, temprano en la mañana y al final de la tarde o durante la noche. En el Sur prevalecerán las condiciones secas.
ORINOQUIA	<b>Domingo:</b> En la región se esperan condiciones lluviosas, especialmente en sectores del Piedemonte llanero, a la altura de Arauca, Casanare y Meta, y en el Occidente de Vichada donde se estiman las precipitaciones más fuertes. <b>Lunes:</b> En la mañana se prevén lloviznas dispersas en Arauca y Casanare. En la tarde y primeras horas de la noche se advierten precipitaciones entre ligeras a moderadas en Vichada y Oriente del Meta.
AMAZONIA	<b>Domingo:</b> A lo largo de la jornada prevalecerá el tiempo lluvioso en la región, particularmente en sectores del Piedemonte amazónico, a la altura de Putumayo y Caquetá donde se esperan las precipitaciones más intensas. En sectores de Guainía y Vaupés se pronostican condiciones secas hasta entrada la tarde, luego se prevén lluvias dispersas. <b>Lunes:</b> Cielo entre parcialmente nublado y nublado con intervalos de lluvias, especialmente en horas de la tarde y de la noche, en Putumayo, Caquetá, Guaviare, Vaupés y Amazonas.

## ALERTAS VIGENTES

Para mayor información sobre el Pronóstico del Estado del Tiempo, Informes Técnicos Diarios y Comunicados Especiales, e informes de otras áreas temáticas, tales como Hidrología, Deslizamientos de Tierra e Incendios, se sugiere consultar la siguiente dirección electrónica: <http://institucional.ideam.gov.co/jsp/index.jsf>

### REGIÓN CARIBE

#### ALERTA ROJA INCENDIOS DE LA COBERTURA VEGETAL

Amenaza **alta a muy alta** de ocurrencia de incendios de la cobertura vegetal en zonas de bosques, cultivos y pastos, localizados en los siguientes municipios y sectores aledaños en:

**Bolívar:** Córdoba, El Carmen De Bolívar, María La Baja, Morales, Santa Rosa Del Sur, Simití, Turbaco y Zambrano.

**Cesar:** Aguachica, Agustín Codazzi, Astrea, Chimichagua, Chiriguana, El Copey, La Paz, Manaure Balcón del Cesar, Pailitas, Pueblo Bello, San Diego y Valledupar.

**Córdoba:** Chinú, Puerto Escondido y San Andrés de Sotavento.

**La Guajira:** Albania, Barrancas, Dibulla, Distracción, El Molino, Fonseca, Hato Nuevo, La Jagua del Pilar, Maicao, Manaure, Riohacha, San Juan del Cesar, Urumita y Villanueva.

**Magdalena:** Algarrobo, Aracataca, Fundación, Nueva Granada, Pijiño del Carmen, Pivijay, Plato, Sabanas de San Ángel y Santa Bárbara.

**Sucre:** Chaián, Colosó, Corozal, Los Palmitos, Morroa, Ovejas, Sampués, Sincelejo y Toluvejo.

#### ALERTA NARANJA INCENDIOS DE LA COBERTURA VEGETAL

Amenaza **moderada a alta** de ocurrencia de incendios de la cobertura vegetal en zonas de bosques, cultivos y pastos, localizados en los siguientes municipios y sectores aledaños en:

**Cesar:** La Jagua de Ibirico

**Córdoba:** Cereté y Tierralta

**Magdalena:** Ariguani, Ciénaga y Tenerife

**Sucre:** San Juan de Betulía y San Onofre

#### ALERTA AMARILLA POR CRECIENTES SUBITAS EN LA CUENCA ALTA DEL RIO ATRATO

El río Quito, aportante del Atrato en la cuenca alta mantiene oscilaciones dentro de la franja de medios a altos. Por tanto se emite este nivel de alerta por crecientes súbitas dado que durante los últimos días han persistido las lluvias sobre este sector y, para hoy se esperan continúen. Hacia aguas abajo se destaca el comportamiento de descenso sostenido que ha mantenido el cauce principal del Atrato a la ciudad de Quibdó, con valores alrededor del promedio histórico de la época y muy por debajo de las cotas de afectación.

### REGIÓN ANDINA

#### ALERTA ROJA INCENDIOS DE LA COBERTURA VEGETAL

Amenaza **muy alta** de ocurrencia de incendios de la cobertura vegetal en zonas de bosques, cultivos y pastos, localizados en los siguientes municipios y sectores aledaños en:

**Boyacá:** Chita, Cúitva, Firavitoba, Iza, La Capilla, Maripí, Pachavita, Pesca, San Pablo de Borbur, Siachoque, Sogamoso, Susacón, Tota, Tibaná, Turmequé, Ventaquemada.

**Cundinamarca:** Beltrán, Chocontá, Fómeque, Girardot, La Vega, Machetá, Puerto Salgar, Ricaurte, Sesquilé, Suesca, Villapinzón, Útica.

**Norte de Santander:** Ábrego, La Playa, Ocaña, Pamplona.

**Santander:** California, Capitanejo, Cerrito, Charta, Capitanejo, Concepción, Matanza, Rionegro.

**Tolima:** Cunday, Flandes, Suárez.

#### ALERTA NARANJA DESLIZAMIENTOS DE TIERRA

Se pronostica amenaza moderada a alta por deslizamientos de tierra en áreas inestables en jurisdicción de los siguientes municipios:

**Caldas:** Samaná

#### ALERTA NARANJA INCENDIOS DE LA COBERTURA VEGETAL

Amenaza **moderada a alta** de ocurrencia de incendios de la cobertura vegetal en zonas de bosques, cultivos y pastos, localizados en los siguientes municipios y sectores aledaños en:

**Antioquia:** Carmen de Viboral, Fredonia y Marinilla

**Boyacá:** Maripí y Miraflores

**Cundinamarca:** Beltrán, Bogotá, Ubaque y Útica

**Norte de Santander:** Cácuta, Chitagá, Labateca, Mutiscua, Silos y Toledo

**Santander:** Aratoca, Barichara, Bolívar, Cepitá, Curití, Guaca, Jordán, Los Santos, Mogotes y Vélez, Villanueva.

**Tolima:** Ambalema, Cunday y Espinal

**Especial atención para el Parque Nacional Natural El Cocuy**

#### ALERTA AMARILLA POR CRECIENTES SUBITAS PARA APORTANTES DEL CAUCA EN SECTORES DEL EJE CAFETERO

Los modelos de pronóstico del estado del tiempo muestran probabilidad de lluvias sobre sectores del eje cafetero para el día de hoy de carácter moderado, por lo tanto se emite la alerta amarilla ante la posibilidad de que se puedan generar crecientes súbitas sobre aportantes de la cuenca del Cauca ubicados en estos sectores, como el río Otún y La Vieja.

### REGIÓN ORINOQUIA

#### ALERTA ROJA INCENDIOS DE LA COBERTURA VEGETAL

Amenaza **muy alta** de ocurrencia de incendios de la cobertura vegetal en zonas de bosques, cultivos y pastos, localizados en los siguientes municipios y sectores aledaños en:

**Casanare:** Aguazul, Orocué y Villanueva.

**Meta:** Barranca de Upiá, Cabuyaro, La Macarena, Lejanías, Puerto Gaitán, Puerto Lleras, Puerto López y Puerto Rico.

**Vichada:** Cumaribo y La Primavera.

**Especial atención para el Parque Nacional Natural Sierra de la Macarena.**

#### ALERTA NARANJA INCENDIOS DE LA COBERTURA VEGETAL

Amenaza **moderada a alta** de ocurrencia de incendios de la cobertura vegetal en zonas de bosques, cultivos y pastos, localizados en los siguientes municipios y sectores aledaños en:

**Casanare:** Sácama y Tauramena

#### ALERTA AMARILLA POR CRECIENTES SUBITAS PARA RIOS UBICADOS EN EL PIEDEMONTE LLANERO E INCREMENTO EN EL NIVEL DEL CAUCE PRINCIPAL DEL META

Para hoy se esperan aun lluvias sobre sectores del piedemonte llanero, por lo que se emite este nivel de alerta ante la probabilidad de nuevas crecientes súbitas en corrientes tales como el Humea, Guacavía y Ariari los cuales registraron durante la madrugada de hoy crecientes con valores muy altos. El IDEAM recomienda a los pobladores ribereños que se ubican a lo largo del cauce principal del río Meta es sus partes alta y media, especialmente, mantenerse atentos al incremento del nivel durante las próximas horas, dado que actualmente transitan por el cauce ondas de crecidas que se generaron en los aportantes del piedemonte durante la madrugada de hoy.

### REGIÓN PÁCIFICA

#### ALERTA NARANJA DESLIZAMIENTOS DE TIERRA

Se pronostica amenaza moderada por deslizamientos de tierra en áreas inestables en jurisdicción de los siguientes municipios:

**Chocó:** Atrato (Yuto), Istmina, Quibdó, Río Quito (Paimadó) y Unión Panamericana (Ánimas)

**Valle del Cauca:** Buenaventura

### REGIÓN AMAZÓNICA

#### CONDICIONES NORMALES

### MAR CARIBE

#### ALERTA NARANJA OLEAJE Y VIENTO

En amplios sectores del mar Caribe colombiano especialmente en alta mar y sobre la zona Occidental marítima, se prevén condiciones de peligro para la travesía de pequeñas embarcaciones, por cuenta del oleaje que variará entre 2.5 - 3.5 m. y el viento que oscilará entre 25 - 35 nudos (46 - 65 KPH) con probabilidad de rachas mayores. Se recomienda a usuarios consultar con las Capitanías de puerto al transitar por el área. En el litoral Caribe colombiano se presentan vientos entre los 20 y 30 nudos (37 - 56 km/h), la altura del oleaje oscilará entre los 2,0 y 3,0 metros. Se recomienda extremar las medidas de seguridad para el flujo de bañistas en las playas por fuerte viento y oleaje alto.

#### ALERTA AMARILLA TIEMPO LLUVIOSO

En el Mar Caribe Oriental en sectores próximos a la Península de la Guajira, se esperan condiciones de tiempo lluvioso con probabilidad de tormenta eléctrica y rachas de viento, se recomienda a embarcaciones de poco calado consultar con las Capitanías de Puerto antes de zarpar ante inminente tempestad.

### OCÉANO PACÍFICO

#### ALERTA AMARILLA TIEMPO LLUVIOSO

Sobre amplios sectores del Norte y Centro de la zona Marítima Nacional, tanto en alta mar como en cercanía a las costas, se esperan condiciones de tiempo lluvioso con probabilidad de tormentas eléctricas y rachas de viento, se recomienda a pescadores y usuarios de pequeñas embarcaciones consultar con las Capitanías de Puerto antes de zarpar ante inminente tempestad.

**ALERTA ROJA. PARA TOMAR ACCIÓN** Advierte a los sistemas de prevención y atención de desastres sobre la amenaza que puede ocasionar un fenómeno con efectos adversos sobre la población, el cual requiere la atención inmediata por parte de la población y de los cuerpos de atención y socorro. Se emite una alerta sólo cuando la identificación de un evento extraordinario indique la probabilidad de amenaza inminente y cuando la gravedad del fenómeno implique la movilización de personas y equipos, interrumpiendo el normal desarrollo de sus actividades cotidianas.

**ALERTA NARANJA. PARA PREPARARSE** Indica la presencia de un fenómeno. No implica amenaza inmediata y como tanto es catalogado como un mensaje para informarse y prepararse. El aviso implica vigilancia continua ya que las condiciones son propicias para el desarrollo de un fenómeno, sin que se requiera permanecer alerta.

**ALERTA AMARILLA. PARA INFORMARSE** Es un mensaje oficial por el cual se difunde información. Por lo regular se refiere a eventos observados, reportados o registrados y puede contener algunos elementos de pronóstico a manera de orientación. Por sus características pretéritas y futuras difiere del aviso y de la alerta, y por lo general no está encaminado a alertar sino a informar.

**CONDICIONES NORMALES** La información que se suministra se encuentra dentro de los rangos normales.

°C: grados Celsius

m: metros

mm: milímetros

msnm: metros sobre nivel del mar

KPH: kilómetros por hora

GOES: Geostationary Operational Environmental Satellites (Satélite Geoestacionario Operacional Ambiental).

GOES-13 es el designado GOES-Este, localizado en 75° W sobre el ecuador geográfico.

HLC: hora local colombiana

PNN: Parque Nacional Natural

SFF: Santuario de Fauna y Flora

Ricardo Lozano Picón, Director General  
Julián Corrales, Jefe Oficina del Servicio de Pronósticos y Alertas  
Juan Francisco Alameda, Coordinador de Alertas Ambientales  
\*\*\*\*\*

Profesionales en turno:  
Vicente PEÑA, Claudia CONTRERAS, Daniel USECHE, Patricia MESA, Claudia TORRES  
y Jhon Jairo VALENCIA.

Internet: <http://www.ideam.gov.co>

Correos electrónicos: [servicio@ideam.gov.co](mailto:servicio@ideam.gov.co), [alertasideam@ideam.gov.co](mailto:alertasideam@ideam.gov.co)

Carrera 10 N° 20 - 30 \*\* Piso 9, Bogotá, D.C.

Teléfono: 3421586.