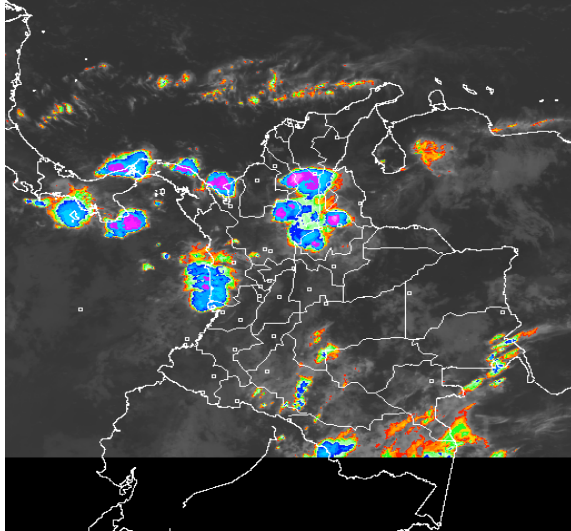


CONDICIONES HIDROMETEOROLÓGICAS ACTUALES

En gran parte del País prevalecen las condiciones secas, salvo en el Magdalena medio, a la altura del Oriente antioqueño, Santander, Sur de Bolívar, Urabá, Chocó, Guainía, Vaupés, Guaviare, Caquetá, Putumayo y Amazonas donde desde la madrugada se concentran nubes densas, acompañadas de precipitaciones. Las lluvias de mayor consideración durante las últimas 24 horas se reportaron en Antioquia, Santander y zona cafetera. **ALERTA ROJA** por incendios de la cobertura vegetal en algunos sectores de las regiones Andina, Caribe y Orinoquia.

IMAGEN SATELITAL

Imagen GOES - 13 * 26 de diciembre de 2012 * Hora 8:15 a. m. HLC



PRONÓSTICO CONDICIONES METEOROLÓGICAS ESPECIALES

ÁREA DEL VOLCÁN CERRO MACHÍN			
Cielo parcialmente nublado con lloviznas ocasionales.			
INGEOMINAS lo reporta en NIVEL AMARILLO (III): CAMBIOS EN EL COMPORTAMIENTO DE LA ACTIVIDAD VOLCANICA. 4.80 -75.62			
ELEVACIÓN (pies)	DIRECCIÓN	VELOCIDAD	
		NUDOS	KPH
10,000	ESTE	5	9
18,000	ESTE	5 - 15	9 - 28
24,000	SURESTE	5 - 10	9 - 18
30,000	SUROESTE	10 - 15	18 - 28
ÁREA DEL VOLCÁN NEVADO DEL HUILA			
En el área se prevén condiciones secas con nubosidad variable durante la jornada.			
INGEOMINAS lo reporta en NIVEL AMARILLO (III): CAMBIOS EN EL COMPORTAMIENTO DE LA ACTIVIDAD VOLCANICA. 2.92 -76.05			
ELEVACIÓN (pies)	DIRECCIÓN	VELOCIDAD	
		NUDOS	KPH
10,000	SURESTE	5	9
18,000	NORESTE	10 - 15	18 - 28
24,000	NORESTE	5 - 10	9 - 18
30,000	SUROESTE	10 - 20	18 - 36
ÁREA DEL VOLCÁN GALERAS			
Cielo entre despejado y parcialmente nublado con predominio de tiempo seco en el día en la noche no se descartan lloviznas.			
INGEOMINAS lo reporta en NIVEL AMARILLO (III): CAMBIOS EN EL COMPORTAMIENTO DE LA ACTIVIDAD VOLCANICA. 1.55 -77.37			
ELEVACIÓN (pies)	DIRECCIÓN	VELOCIDAD	
		NUDOS	KPH
10,000	SURESTE	5 - 10	9 - 18
18,000	ESTE	10 - 20	18 - 36
24,000	SURESTE	5 - 10	9 - 18
30,000	SUROESTE	10 - 20	18 - 36
ÁREA DEL VOLCÁN NEVADO DEL RUIZ			
Cielo parcialmente cubierto con lluvias ligeras y dispersas al final de la tarde y durante la noche			
INGEOMINAS lo reporta en NIVEL AMARILLO (III): CAMBIOS EN EL COMPORTAMIENTO DE LA ACTIVIDAD VOLCANICA. 4.89 -75.32			
ELEVACIÓN (pies)	DIRECCIÓN	VELOCIDAD	
		NUDOS	KPH
10,000	SURESTE	5	9
18,000	ESTE	5 - 15	9 - 28
24,000	SURESTE	5	9
30,000	SUROESTE	5 - 20	9 - 36

LO MÁS DESTACADO

ALERTA ROJA. PARA TOMAR ACCIÓN **ALERTA NARANJA. PARA PREPARARSE** **ALERTA AMARILLA. PARA INFORMARSE**

- Las precipitaciones más significativas durante la jornada de ayer se presentaron en la región Orinoquia sobre la zona del Piedemonte Llanero del Meta y el Noroccidente de la región Andina. El mayor registro se presentó en el municipio de **San Francisco (Antioquia) con 55.0 mm.**
- Debido a la baja nubosidad que se espera durante finales de año y comienzos del próximo es altamente probable la ocurrencia de descensos significativos de la temperatura mínima del aire especialmente en los Altiplanos Cundiboyacense y Nariñense.
- Para esta época del año los vientos alisios tienden a incrementar su velocidad en el Norte del país, afectando sectores de las regiones Caribe y norte de la Andina, por tal razón se recomienda a los habitantes de estas zonas estar atentos a la evolución del fenómeno.
- ALERTA ROJA** debido a la amenaza muy alta por incendios de la cobertura vegetal en algunos sectores de las regiones Caribe, Andina y Orinoquia.

TEMPERATURAS MÁXIMAS

A continuación se relacionan los municipios donde en las últimas 24 horas se registraron temperaturas iguales o superiores a **35.0° C**

DEPARTAMENTO	MUNICIPIOS
BOLIVAR	Carmen de Bolívar (36.0) , Zambrano (35.6)
CESAR	Valledupar (36.6), Agustín Codazzi (35.4)
TOLIMA	Ambalema (36.3), Armero (35.8)

TEMPERATURAS MÍNIMAS

A continuación se relacionan los municipios donde se registraron temperaturas iguales o inferiores a **5.0° C**

DEPARTAMENTO	MUNICIPIOS
CUNDINAMARCA	Suba, Bogotá D.C. (4.6), Chocontá (3.6)
BOYACA	Sogamoso (2.0), Duitama (4.6)

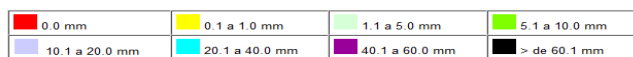
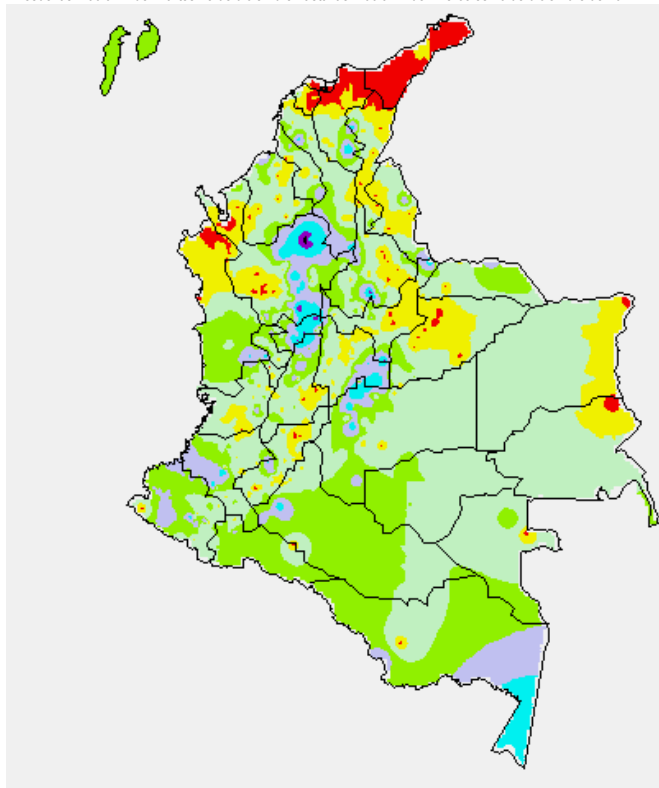
PRECIPITACIONES

A continuación se relacionan los municipios donde en las últimas 24 horas se registraron precipitaciones iguales o superiores a **30.0 mm**:

DEPARTAMENTO	MUNICIPIOS
ANTIOQUIA	Gómez Plata (37.0), San Francisco (55.0) , San Roque (30.0), Valdivia (34.0), Sonson (43.2)
BOYACA	San Luis De Gaceno (49.0)
CALDAS	Samaná (45.0), Manzanares (41.7), Marquetalia (36.0), Victoria (38.7)
CAUCA	Patía(El Bordo) (35.0), El Tambo (37.8),
CESAR	Astrea (32.0)
CORDOBA	San Bernardo Del Viento (41.0)
CUNDINAMARCA	Paratebuena (30.0), Guayabetal (35.0)
META	Acacias (35.0), Restrepo (40.0), Villavicencio (38.1), Cubarral(35.0)
NARIÑO	Samaniego (30.0), Pasto (33.1)
RISARALDA	La Virginia (30.0)
SANTANDER	Guadalupe (33.0), Puerto Wilches (32.0), El Guacamayo (53.0)
TOLIMA	Mariquita (31.0)

MAPA DE PRECIPITACIÓN DIARIA

Desde las 7:00 a.m. del martes 25 de diciembre hasta las 7:00 a.m. del miércoles 26 de diciembre de 2012



ESTADO DE LOS EMBALSES

A continuación se relacionan los volúmenes útiles diarios (expresados en porcentaje) de reservas de algunos embalses de acuerdo con información consultada en XM:

EMBALSE	DEPARTAMENTO	VOLUMEN ÚTIL DIARIO (%)
MIEL I	Caldas	84.00
MIRAFLORES	Antioquia	74.09
PEÑOL	Antioquia	79.03
PLAYAS	Antioquia	94.29
PORCE II	Antioquia	21.07
PORCE III	Antioquia	23.03
PUNCHINÁ	Antioquia	28.16
RIOGRANDE 2	Antioquia	68.18
SAN LORENZO	Antioquia	77.44
TRONERAS	Antioquia	17.44
ESMERALDA	Boyacá	84.82
SALVAJINA	Cauca	40.41
URRÁ I	Córdoba	84.53
AGREGADO BOGOTÁ	Cundinamarca	78.84
CHUZA	Cundinamarca	65.04
GUAVIO	Cundinamarca	69.44
MUÑA	Cundinamarca	80.07
NEUSA	Cundinamarca	75.36
SISGA	Cundinamarca	77.99
TOMINÉ	Cundinamarca	79.58
BETANIA	Huila	86.60
PRADO	Tolima	76.68
ALTO ANCHICAYÁ	Valle del Cauca	46.03
CALIMA 1	Valle del Cauca	74.57

PRONÓSTICO METEOROLÓGICO

REGIÓN	PRONÓSTICO
SABANA DE BOGOTÁ	Miércoles: En horas de la mañana predominará el tiempo seco con cielo parcialmente nublado, durante la tarde se estiman lluvias ligeras o lloviznas hacia los cerros orientales y en el Noroccidente de la sabana. En la noche prevalecerán las condiciones secas. Jueves: Cielo parcialmente cubierto con predominio de tiempo seco hasta entrada la tarde, después son estimadas precipitaciones ligeras y dispersas en el Norte y Oriente de la sabana y de la ciudad.
ANDINA	Miércoles: En la mañana se pronostican lluvias en el Oriente antioqueño, Santander y Eje cafetero. En la tarde y noche seguirán las precipitaciones en varios sectores de los arriba mencionados y se reactivarán algunas lloviznas dispersas en el Oriente de Cundinamarca, Boyacá, Occidente de Tolima y Huila. Jueves: En la mañana cielo parcialmente nublado con predominio de tiempo seco en gran parte de la región, excepto zonas del Eje Cafetero y Magdalena medio donde se esperan lluvias variadas. En la tarde y primeras horas de la noche se registrarán lluvias ligeras en Antioquia, Eje Cafetero, Nariño, Cauca y Valle del Cauca.
CARIBE	Miércoles: En la mayor parte de la región prevalecerán las condiciones secas y soleadas, salvo en el Sur de Bolívar, inmediaciones de la Sierra Nevada de Santa Marta y en sectores de Sucre, Córdoba y Urabá donde se esperan precipitaciones entre ligeras a moderadas a diferentes horas, especialmente de la tarde y noche. Posibilidad de tormentas eléctricas. Jueves: Aunque se pronostica tiempo seco, no se descartan lluvias después del mediodía y durante algunas horas de la noche en el Sur de Bolívar y en sectores dispersos de Córdoba, Sucre, Urabá, Cesar y Magdalena.
ARCHIPIÉLAGO DE SAN ANDRÉS, PROVIDENCIA Y SANTA CATALINA	Miércoles: Nubosidad variable a lo largo de la jornada con probabilidad de lloviznas ocasionales. Jueves: Cielo parcialmente nublado con precipitaciones esporádicas durante el día, en la noche prevalecerán las condiciones secas.
MAR CARIBE	Miércoles: En la mayor parte del Caribe nacional se prevén condiciones secas con cielo entre despejado y parcialmente cubierto, salvo en el área del archipiélago de San Andrés y Providencia donde se prevén lloviznas ocasionales y en el Oriente, enfrente de La Guajira donde se esperan precipitaciones en la tarde y noche. Jueves: En gran parte de la zona marítima colombiana prevalecerá el tiempo seco, excepto en algunas zonas próximas a la costa donde se prevén lluvias dispersas después del mediodía.
PACÍFICA	Miércoles: En sectores de Chocó y Valle del Cauca persistirán las lluvias durante la jornada. En Cauca y Nariño predominará el tiempo seco con nubosidad variable. Jueves: A lo largo de la región esperen abundante nubosidad con predominio de tiempo seco, salvo en sectores de Chocó y Valle del Cauca donde se esperan precipitaciones entre ligeras a moderadas, por la tarde y noche.
INSULAR PACÍFICA	Miércoles: En Malpelo se advierten condiciones secas con cielo entre ligera a parcialmente cubierto. En Gorgona predominará el tiempo nuboso con lloviznas a diferentes horas. Jueves: Cielo parcialmente nublado con precipitaciones ligeras temprano en la mañana y luego al final de la tarde en Gorgona. En Malpelo se prevé tiempo seco.
OCEANO PACÍFICO	Miércoles: Cielo entre parcialmente cubierto y cubierto con lluvias de variada intensidad en diversos sectores del Centro y Norte del área nacional, en el Sur por el contrario prevalecerán las condiciones secas. Jueves: Cielo entre parcialmente cubierto y cubierto con precipitaciones a diferentes horas, temprano en la mañana y al final de la tarde o durante la noche frente a la costa chococana. En el Sur por el contrario prevalecerán las condiciones secas.
ORINOQUIA	Miércoles: En la mayor parte de la región se prevé tiempo seco con intervalos soleados, salvo en sectores del Piedemonte llanero, a la altura de Casanare y Meta donde se pronostican lloviznas hacia el mediodía y durante algunas horas de la tarde. En la noche prevalecerán las condiciones secas en la región, excepto en sectores del Meta donde continuarán las precipitaciones. Jueves: Se estiman condiciones secas en gran parte de la región, exceptuando el departamento de Vichada donde se esperan lluvias de ligeras a moderadas al finalizar la jornada y durante algunas horas de la noche.
AMAZONIA	Miércoles: En la mayor parte de la región se prevé tiempo lluvioso, particularmente en sectores de Guaviare, Vaupés, Amazonas, Caquetá y Putumayo donde se advierten las precipitaciones más importantes. En sectores de Guainía no se descartan lluvias en horas de la tarde y de la noche, luego de una mañana seca con nubosidad variable. Jueves: Cielo entre parcialmente nublado y nublado con precipitaciones de variada intensidad por la tarde y noche en el Sur y Oriente de la región, en sectores de los departamentos de Vaupés, Guainía, Amazonas y Guaviare.

ALERTAS VIGENTES

Para mayor información sobre el Pronóstico del Estado del Tiempo, Informes Técnicos Diarios y Comunicados Especiales, e informes de otras áreas temáticas, tales como Hidrología, Deslizamientos de Tierra e Incendios, se sugiere consultar la siguiente dirección electrónica: <http://institucional.ideam.gov.co/jsp/index.jsf>

REGIÓN CARIBE

ALERTA ROJA INCENDIOS DE LA COBERTURA VEGETAL

Amenaza **muy alta** de ocurrencia de incendios de la cobertura vegetal en zonas de bosques, cultivos y pastos, localizados en los siguientes municipios y sectores aledaños:

Bolívar: Córdoba, Morales, Santa Catalina, Santa Rosa, Santa Rosa Del Sur, Simití, Turbaco, Villanueva, Zambrano.

Cesar: Agustín Codazzi, Becerril, Chimichagua, Chiriguaná, Curumani, El Paso, La Jagua De Ibrico, La Paz, Manaure Balcón Del Cesar, Pailitas, Pelaya, San Diego, Tamalameque, Valledupar.

Córdoba: Chinú, San Andrés de Sotavento.

La Guajira: Albania, Barrancas, Dibulla, Distracción, El Molino, Fonseca, Hato Nuevo, La Jagua Del Pilar, Maicao, Manaure, Riohacha, San Juan Del Cesar, Uribia, Urumita, Villanueva.

Magdalena: Algarrobo, Fundación, Pivijay, Plato, Sabanas de San Ángel, Santa Bárbara De Pinto.

Sucre: Corozal, Sampués, Sincelaje.

ALERTA NARANJA INCENDIOS DE LA COBERTURA VEGETAL

Amenaza **alta** de ocurrencia de incendios de la cobertura vegetal en zonas de bosques, cultivos y pastos, localizados en los siguientes municipios y sectores aledaños

Atlántico: Luruaco, Repelón.

Bolívar: El Carmen De Bolívar, Magangué, Montecristo.

Cesar: Astrea.

Magdalena: Guamal, Nueva Granada, Pijiño Del Carmen, San Sebastián De Buenavista, Santa Ana.

Sucre: Buenavista, El Roble, Galeras, Palmito, San Pedro, Sincé.

Especial atención para el Parque Nacional Natural Sierra Nevada de Santa Marta, Vía Parque Isla de Salamanca y Parque Nacional Natural Macuira.

ALERTA NARANJA CRECIENTES SUBITAS EN LA CUENCA ALTA DEL RIO QUITO

Aunque moderadamente han disminuido los niveles del río Quito, éstos continúan en el rango alto. Se siguen presentando algunos ascensos en el nivel asociados a las precipitaciones registradas en este sector, así como la probabilidad que persistan las precipitaciones en la cuenca alta del río Atrato por lo que se sugiere continuar atentos ante la probabilidad de nuevas crecientes súbitas.

REGIÓN ANDINA

ALERTA ROJA INCENDIOS DE LA COBERTURA VEGETAL

Amenaza **muy alta** de ocurrencia de incendios de la cobertura vegetal en zonas de bosques, cultivos y pastos, localizados en los siguientes municipios y sectores aledaños:

Boyacá: Cúitiva, Iza, Maripí, Paipa, Pesca, San Pablo De Borbur, Sogamoso, Tota, Turmequé, Tuta, Ventaquemada.

Cundinamarca: Lenguaque, Villapinzón.

Huila: Tarquí.

Norte de Santander: Ábrego, Cúcuta, El Carmen, La Playa, Ocaña, Pamplona.

Santander: California, Capitanejo, Cerrito, Charta, Curití, Matanza, Rionegro, Sabana De Torres, San Vicente De Chucurí, Simácota.

Valle Del Cauca: Tuluá.

ALERTA NARANJA INCENDIOS DE LA COBERTURA VEGETAL

Amenaza **alta** de ocurrencia de incendios de la cobertura vegetal en zonas de bosques, cultivos y pastos, localizados en los siguientes municipios y sectores aledaños:

Antioquia: Bello, San Roque.

Boyacá: Pauna, Samacá.

Cauca: Corinto, Miranda, Padilla, Puerto Tejada, Villa Rica.

Cundinamarca: Cogua, El Peñón, Guachetá, La Peña, La Vega, Nocaima, Pacho, San Cayetano, Suesca, Tausa, Topaipí, Útica, Vergara, Villagómez, Zipaquirá.

Santander: Barrancabermeja, Betulia, Valle De San José, Zapatoca.

Tolima: Rioblanco.

Valle Del Cauca: Cali, Florida, Restrepo, Vijes, Yotoco.

ALERTA NARANJA DESLIZAMIENTOS DE TIERRA

Se pronostica amenaza moderada a alta por deslizamientos de tierra en áreas inestables en jurisdicción de los siguientes municipios:

Caldas: Samaná

Cauca: Piamonte

ALERTA AMARILLA POR NIVELES BAJOS EN LA CUENCA MEDIA DEL RÍO MAGDALENA

Estabilidad de los niveles del río Magdalena en su cuenca media, los cuales oscilan en el rango de bajos, circunstancia que podría generar restricciones en la navegación y potencialmente escasez de agua en las fuentes abastecedoras. Se resaltan los sectores de Barrancabermeja, Puerto Ahuyama (aguas abajo de Barrancabermeja en Santander) y en el Kilómetro 543 (aguas abajo de Bocas Rosario hasta Sitio Nuevo, Santander) es donde los niveles son más bajos, debido a un fuerte descenso que se ha presentado desde la madrugada de hoy. Aunque no se han presentado lluvias en este sector, se espera que en el transcurso del día se presente un ligero ascenso de los niveles, como resultado del tránsito de la onda de creciente que proviene de aguas arriba, especialmente asociado con la operación del Embalse de Betania.

REGIÓN ORINOQUIA

ALERTA ROJA INCENDIOS DE LA COBERTURA VEGETAL

Amenaza **muy alta** de ocurrencia de incendios de la cobertura vegetal en zonas de bosques, cultivos y pastos, localizados en los siguientes municipios y sectores aledaños:

Meta: Lejanías

Vichada: Puerto Carreño

ALERTA NARANJA INCENDIOS DE LA COBERTURA VEGETAL

Amenaza **alta** de ocurrencia de incendios de la cobertura vegetal en zonas de bosques, cultivos y pastos, localizados en los siguientes municipios y sectores aledaños:

Meta: Barranca de Upiá.

ALERTA AMARILLA CRECIENTES SUBITAS PARA RIOS DEL PIEDEMONTE LLANERO

Aunque moderadamente han disminuido las lluvias en el piedemonte llanero, continúan altos los niveles de los ríos Ocoa, Humea, Guacavía y Ariari. Especial atención para pobladores de Cumalar (Meta), específicamente en el sitio Bocas del Ocoa en el cual el río Guacavía presenta niveles altos. El IDEAM recomienda a los pobladores ribereños que se ubican a lo largo del cauce principal del río Meta es sus partes alta y media, especialmente, mantenerse atentos al incremento del nivel durante las próximas horas, dado que actualmente transitan ondas de crecidas que se generaron en los afluentes del piedemonte desde ayer en la mañana.

REGIÓN PÁCIFICA

CONDICIONES NORMALES

REGIÓN AMAZÓNICA

ALERTA NARANJA DESLIZAMIENTOS DE TIERRA

Se pronostica amenaza moderada a alta por deslizamientos de tierra en áreas inestables en jurisdicción de los siguientes municipios:

Putumayo: Mocoa.

MAR CARIBE

ALERTA NARANJA OLEAJE Y VIENTO

En amplios sectores del mar Caribe colombiano especialmente en alta mar, se prevén condiciones de peligro para la travesía de pequeñas embarcaciones, por cuenta del oleaje que variará entre 2.0 a 4.0 m. y el viento que oscilará entre 20 a 30 nudos (37 - 56 KPH) con probabilidad de rachas mayores. Por esta razón se recomienda a usuarios consultar con las Capitanías de puerto al transitar por el área.

OCÉANO PACÍFICO

ALERTA AMARILLA TIEMPO LLUVIOSO

En amplios sectores del Centro y Norte del Pacífico colombiano, incluyendo el litoral chocoano, se estiman condiciones de tiempo lluvioso con probabilidad de tormentas eléctricas y rachas de viento, por lo cual se recomienda a pescadores y usuarios de pequeñas embarcaciones consultar con las Capitanías de Puerto antes de zarpar.

ALERTA ROJA. PARA TOMAR ACCIÓN Advierte a los sistemas de prevención y atención de desastres sobre la amenaza que puede ocasionar un fenómeno con efectos adversos sobre la población, el cual requiere la atención inmediata por parte de la población y de los cuerpos de atención y socorro. Se emite una alerta sólo cuando la identificación de un evento extraordinario indique la probabilidad de amenaza inminente y cuando la gravedad del fenómeno implique la movilización de personas y equipos, interrumpiendo el normal desarrollo de sus actividades cotidianas.

ALERTA NARANJA. PARA PREPARARSE Indica la presencia de un fenómeno. No implica amenaza inmediata y como tanto es catalogado como un mensaje para informarse y prepararse. El aviso implica vigilancia continua ya que las condiciones son propicias para el desarrollo de un fenómeno, sin que se requiera permanecer alerta.

ALERTA AMARILLA. PARA INFORMARSE Es un mensaje oficial por el cual se difunde información. Por lo regular se refiere a eventos observados, reportados o registrados y puede contener algunos elementos de pronóstico a manera de orientación. Por sus características pretéritas y futuras difiere del aviso y de la alerta, y por lo general no está encaminado a alertar sino a informar.

CONDICIONES NORMALES La información que se suministra se encuentra dentro de los rangos normales.

°C: grados Celsius

m: metros

mm: milímetros

msnm: metros sobre nivel del mar

KPH: kilómetros por hora

GOES: Geostationary Operational Environmental Satellites (Satélite Geoestacionario Operacional Ambiental).

GOES-13 es el designado GOES-Este, localizado en 75° W sobre el ecuador geográfico.

HLC: hora local colombiana

PNN: Parque Nacional Natural

SFF: Santuario de Fauna y Flora

Ricardo Lozano Picón, Director General
Julián Corrales, Jefe Oficina del Servicio de Pronósticos y Alertas
Juan Francisco Alameda, Coordinador de Alertas Ambientales

Profesionales en turno:

Juan ALAMEDA, Diego SUAREZ, Daniel USECHE, Mauricio TORRES, Nelsy VERDUGO y
Jhon Jairo VALENCIA

Internet: <http://www.ideam.gov.co>

Correos electrónicos: servicio@ideam.gov.co, alertasideam@ideam.gov.co

Carrera 10 N° 20 - 30 ** Piso 9, Bogotá, D.C.

Teléfono: 3421586.