

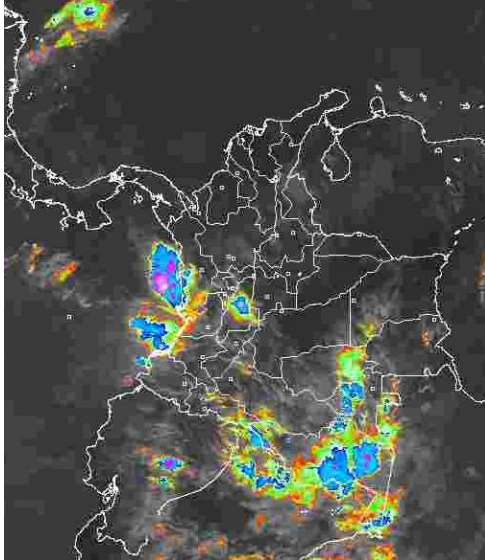
El IDEAM comunica al Sistema Nacional de Prevención y Atención de Desastres (SNPAD) y al Sistema Nacional Ambiental (SINA)
Bogotá D. C., domingo 16 de Enero de 2011
Hora de actualización 11:30 a.m.

CONDICIONES HIDROMETEOROLÓGICAS ACTUALES

Continúan las condiciones de tiempo seco en gran parte del país. Se presentará registro de temperaturas altas particularmente en el litoral Caribe y la Orinoquia colombiana. En la cuenca baja del río Magdalena se mantiene la ALERTA por niveles altos. Existen condiciones locales para la ocurrencia de deslizamientos de tierra en algunas zonas de los departamentos de Chocó, Caldas y Cauca. En las regiones de la Orinoquia, Amazonia, y en algunos sectores de la Andina, se presentan condiciones secas.

IMAGEN SATELITAL

Imagen GOES 13 * 16 de Enero de 2011 * Hora 9:45 a.m. HLC



CONDICIONES METEOROLÓGICAS ESPECIALES – PRONÓSTICO

ÁREA DEL VOLCÁN CERRO MACHÍN

Cielo parcialmente nublado y precipitaciones.

INGEOMINAS lo reporta en **NIVEL AMARILLO (III): CAMBIOS EN EL COMPORTAMIENTO DE LA ACTIVIDAD VOLCANICA**

ELEVACIÓN (pies)	DIRECCIÓN	VELOCIDAD	
		NUDOS	KPH
10,000	NORTE	5	9
18,000	SURESTE	5	9
24,000	SUROESTE	15	28
30,000	OESTE	20	37

ÁREA DEL VOLCÁN NEVADO DEL HUILA

Cielo ligeramente nublado y tiempo seco.

INGEOMINAS lo reporta en **NIVEL AMARILLO (III): CAMBIOS EN EL COMPORTAMIENTO DE LA ACTIVIDAD VOLCANICA**

ELEVACIÓN (pies)	DIRECCIÓN	VELOCIDAD	
		NUDOS	KPH
10,000	ESTE	5	9
18,000	SUR	5	9
24,000	OESTE	25	46
30,000	OESTE	20	37

ÁREA DEL VOLCÁN GALERAS

Cielo seminublado y tiempo seco.

INGEOMINAS lo reporta en **NIVEL AMARILLO (III): CAMBIOS EN EL COMPORTAMIENTO DE LA ACTIVIDAD VOLCANICA**

ELEVACIÓN (pies)	DIRECCIÓN	VELOCIDAD	
		NUDOS	KPH
10,000	NORTE	5	9
18,000	SUR	5	9
24,000	OESTE	30	56
30,000	OESTE	20	37

LO MÁS DESTACADO

- En el país se registró un incremento de las precipitaciones principalmente en Urabá, Chocó, Antioquia, Tolima y Santander, las más importantes se presentaron en occidente del País donde el valor más alto se reportaron en el municipio de Quibdó, Chocó con 169 mm y en Apartadó, Antioquia con 96.6 mm.
- Se mantiene la afectación por inundaciones en algunos sectores de las poblaciones de El Banco, Magangué y Plato con **ALERTA** por niveles altos del río Magdalena. Los sectores afectados por la ruptura del Canal del Dique continúan inundados, particularmente en los municipios de Santa Lucía, Manatí, Campo de La Cruz, Repelón, Candelaria y Suán (Atlántico).
- Los niveles en el río Cauca continúan descendiendo en la cuenca media-baja, sin embargo permanece con niveles altos, por lo que se sugiere el nivel de **BOLETIN**.
- Se presenta un **AVISO** por deslizamientos de tierra en el municipio de Quibdó debido a las lluvias torrenciales presentadas los días de ayer.
- Continúa la amenaza por deslizamientos de tierra en algunas zonas de los departamentos de Caldas y Cauca.
- De acuerdo con información de XM, el volumen útil diario de reservas del nivel de los embalses es de 74.07%. Se mantiene la recomendación para que los pobladores ribereños ubicados aguas abajo de los embalses estén atentos ante posibles vertimientos durante los próximos días, particularmente en los embalses de Antioquia y Tolima.

Se emite un **AVISO** por condiciones secas en sectores de las regiones Orinoquia, Amazónica y en algunos sectores de la Andina, especialmente en los departamentos de Arauca, Vichada, Casanare, Meta, Cundinamarca, Boyacá y Caquetá.

TEMPERATURAS MÍNIMAS

A continuación se relacionan los municipios donde se presentaron temperaturas inferiores a 5°C:

DEPARTAMENTO	MUNICIPIOS
BOYACA	Duitama (4.4°C), Sogamoso (3.1°C), Sierra Nevada del Cocuy (-1.6°C), Chita (4.8°C)
CAUCA	San Sebastián (3.6°C)
CUNDINAMARCA	Bogotá (4.4°C), Tenjo (1.4°C), Choachí (4.0 °C), Tabio (3.0°C), Facatativá (3.8°C), Madrid (2.1°C), Zipaquirá (4.6 °C)
NARIÑO	Ipiales (2.0 °C)

TEMPERATURAS MÁXIMAS

A continuación se relacionan los municipios donde se presentaron temperaturas superiores a 35°C:

DEPARTAMENTO	MUNICIPIO
CESAR	Codazzi (35°C), Valledupar (37.8°C), La Gloria (35.6 °C),
CAQUETA	Florencia (35 °C)
SUCRE	Corozal (35°C)
TOLIMA	Ambalema (35.8°C), Melgar (37.4 °C)
VALLE	Cali (36.4 °C)
VICHADA	Puerto Carreño (35.2°C)

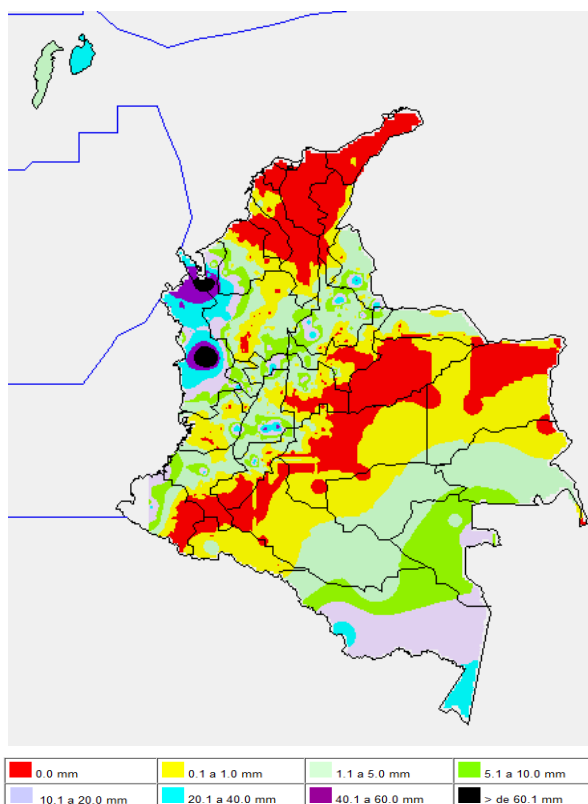
PRECIPITACIONES

A continuación se relacionan los municipios donde en las últimas 24 horas se registraron precipitaciones superiores a 20 mm (se destacan aquellos con lluvias mayores a 30 mm., entre paréntesis):

DEPARTAMENTO	MUNICIPIOS
AMAZONAS	Leticia, El Encanto
ANTIOQUIA	Apartadó (96.6), Chigorodó (95), Frontino (40)
BOYACA	Tibaná
CALDAS	Marquetalia (40), Samaná (48)
CAUCA	Cajibío
CHOCO	Quibdó (169), Istmina
CUNDINAMARCA	Tenjo
HUILA	Palermo (50.2),
NARIÑO	Barbacoas
NORTE DE SANTANDER	Toledo (33), Salazar (46.2)
RISARALDA	La Virginia, Pereira (43)
SAN ANDRÉS	Aeropuerto (32.4)
SANTANDER	Rionegro (31.2), Cimitarra (31.4), El Cerrito, Puerto Parra, Lebríja (42)
TOLIMA	Prado (37.3), Purificación (60), Coyaima (53.8)

MAPA DE PRECIPITACIÓN DIARIA

Desde las 7:00 a.m. del sábado 15 de Enero hasta las 7:00 a.m. del domingo 16 de Enero de 2011.



PRONÓSTICO METEOROLÓGICO

REGION	PRONOSTICO
SABANA DE BOGOTÁ	Cielo seminublado y tiempo seco. Probabilidad de precipitaciones muy ligeras hacia el noroccidente de la sabana.
ANDINA	En la mañana cielo seminublado con tiempo seco, salvo en sectores del norte de Tolima, donde habrá precipitaciones ligeras y sectorizadas. En la tarde y noche precipitaciones de ligeras a moderadas en zonas de montaña de Antioquia, Santander, Eje Cafetero, Tolima y norte del Valle.
CARIBE	Cielo seminublado con tiempo seco, excepto en sectores de la sierra nevada de Santa Marta, Urabá y sur de Bolívar, donde se presentarán algunas precipitaciones.
ARCHIPIÉLAGO DE SAN ANDRÉS, PROVIDENCIA Y SANTA CATALINA	Cielo parcialmente nublado con precipitaciones ocasionales de carácter ligero.
MAR CARIBE	Cielo seminublado con tiempo seco, exceptuando la parte occidental, donde se pueden presentar precipitaciones de carácter ligero
PACIFICA	Cielo parcialmente nublado con precipitaciones de ligeras a moderadas en Chocó, Valle y Cauca.
INSULAR PACÍFICA	Cielo parcialmente nublado con algunas precipitaciones ligeras.
OCEANO PACÍFICO	Cielo parcialmente nublado con precipitaciones de variada intensidad en el oriente de la región, frente a las zonas costeras.
ORINOQUIA	Cielo ligeramente nublado y predominio de tiempo seco y soleado durante el día.
AMAZONIA	Cielo mayormente nublado con precipitaciones entre ligeras y moderadas en Amazonas, Vaupés y occidente de Caquetá, y Putumayo.

BOLETINES * AVISOS * ALERTAS

* Para mayor información sobre el Pronóstico del Estado del Tiempo, Informes Técnicos Diarios y Comunicados Especiales, e informes de otras áreas temáticas, tales como Hidrología, Deslizamientos de Tierra e Incendios, se sugiere consultar las siguientes direcciones electrónicas:

<http://bart.ideam.gov.co/wfideam/>

<http://institucional.ideam.gov.co/isp/>

<http://www.pronosticosvalertas.gov.co/isp/loader.jsf?Servicio=Publicaciones&Tipo=publicaciones&Funcion=oadContenidoPublicacion&id=909>

<http://www.pronosticosvalertas.gov.co/isp/loader.jsf?Servicio=Publicaciones&Tipo=publicaciones&Funcion=oadContenidoPublicacion&id=995>

REGIÓN CARIBE

ALERTA NIVELES ALTOS EN LA CUENCA BAJA DEL RÍO MAGDALENA

Aunque el nivel del río Magdalena en la parte baja de la cuenca reporta una condición de ligero descenso, desde mediados de diciembre; estos persisten en estados altos especialmente en la cuenca baja y superando las cotas críticas de desbordamiento e inundaciones lentas que afectan poblaciones ribereñas especialmente en el sector comprendido entre El Banco y Plato (Magdalena). El IDEAM mantiene el nivel de **ALERTA** en las siguientes poblaciones:

- **Bolívar:** Magangué.
- **Magdalena:** Belén, Plato y en la Ciénaga de Zapatos.

ALERTA NIVELES ALTOS EN EL CANAL DEL DIQUE

Extensos sectores aledaños al Canal del Dique se mantienen inundados en las poblaciones de Santa Lucía, Campo de la Cruz, Repelón, Suán y Manatí en el departamento de Atlántico.

REGIÓN ANDINA

BOLETÍN NIVELES ALTOS EN EL RIO CAUCA

De acuerdo con los niveles que se registran en el río Cauca, se sugiere cambiar el nivel a alarma a **BOLETÍN**; ya que los niveles han mantenido un comportamiento de descenso en los últimos días, sin embargo continúan los niveles altos, en especial en las siguientes zonas:

- **Risaralda:** niveles altos en La Virginia.
- **Valle del Cauca:** Algunos sectores en inmediaciones del municipio de Yotoco.

BOLETÍN: PROBABILIDAD DE DESLIZAMIENTOS DE TIERRA

- **Caldas:** Amenaza baja en los municipios de Samaná.
- **Cauca:** Amenaza baja en los municipios de Argelia.

BOLETÍN: CONDICIONES SECAS DE LA COBERTURA VEGETAL

- **Boyacá:** Susacón, Cuitiva, Sativa Norte, Turmequé, Soata, Chivor, Tota, El Cocuy, Chita, Ventaquemada.
- **Cauca:** Totoró e Inzá.
- **Huila:** San Agustín e Isnos.
- **Cundinamarca:** Junín, Ubalá, Gacheta y Manta.
- **Santander:** Capitanejo

REGION ORINOQUIA

AVISO: PROBABILIDAD DE INCENDIOS DE LA COBERTURA VEGETAL

- **Casanare:** Municipios de Hato Corozal, Yopal, Paz de Ariporo, San Luis de Palenque, Trinidad y Pore.
- **Arauca:** Tame, Fortul y Arauca.
- **Vichada:** La Primavera, Santa Rosalía, Cumaribo y Puerto Carreño
- **Meta:** La Macarena y Mesetas

Especial atención amerita el Parque Nacional Natural Tuparro, por susceptibilidad de la vegetación a las condiciones secas.

REGIÓN AMAZÓNICA

BOLETÍN: CONDICIONES SECAS DE LA COBERTURA VEGETAL

Caquetá: Municipios de Solano, Cartagena del Chaira y Belén de Los Andaquíes.
Guainía: Cacahual y Puerto Inírida

REGIÓN PACÍFICA

BOLETÍN: PROBABILIDAD DE CRECIENTES SÚBITAS

Ante la probabilidad de nuevas lluvias en la zona no se descarta la ocurrencia de crecientes súbitas en el río Atrato, se recomienda estar atentos en Quibdó y zonas ribereñas. De igual forma en los ríos San Juan y Penderisco, se pueden presentar crecientes súbitas ante las lluvias que se esperan en la zona, se recomienda a los pobladores ribereños estar atentos a los niveles.

AVISO: PROBABILIDAD DE DESLIZAMIENTOS DE TIERRA

Chocó: Amenaza baja por deslizamientos de tierra en jurisdicción del municipio de Quibdó

MAR CARIBE

AVISO: OLEAJE Y VIENTO

Para el día de hoy se mantiene la amenaza para la travesía en pequeñas embarcaciones aguas adentro, la altura estimada de las olas entre 2.0 – 3.0 metros y la velocidad del viento entre 20 – 30 nudos (36 – 54 km/h), se sugiere a usuarios consultar con las Capitanías de puerto al transitar por el área.

BOLETÍN: PLEAMARES

Hasta el próximo 18 de enero del presente año se espera una de las pleamares más significativas del mes en el litoral Caribe colombiano, se recomienda a habitantes costeros estar atentos a la evolución del fenómeno.

OCÉANO PACÍFICO

BOLETÍN: TIEMPO LLUVIOSO

En el transcurso de la jornada se esperan condiciones lluviosas con posibilidad de tormentas eléctricas y rachas de viento en diversos sectores localizados enfrente de la costa colombiana, particularmente mar adentro, se sugiere a usuarios de embarcaciones de poco calado consultar con las Capitanías de puerto antes de zarpar.

ALERTA. PARA TOMAR ACCIÓN Advierte a los sistemas de prevención y atención de desastres sobre la amenaza que puede ocasionar un fenómeno con efectos adversos sobre la población, el cual requiere la atención inmediata por parte de la población y de los cuerpos de atención y socorro. Se emite una alerta sólo cuando la identificación de un evento extraordinario indique la probabilidad de amenaza inminente y cuando la gravedad del fenómeno implique la movilización de personas y equipos, interrumpiendo el normal desarrollo de sus actividades cotidianas.

AVISO. PARA PREPARARSE Indica la presencia de un fenómeno. No implica amenaza inmediata y como tanto es catalogado como un mensaje para informarse y prepararse. El aviso implica vigilancia continua ya que las condiciones son propicias para el desarrollo de un fenómeno, sin que se requiera permanecer alerta.

BOLETÍN. PARA INFORMARSE Es un mensaje oficial por el cual se difunde información. Por lo regular se refiere a eventos observados, reportados o registrados y puede contener algunos elementos de pronóstico a manera de orientación. Por sus características pretéritas y futuras difiere del aviso y de la alerta, y por lo general no está encaminado a alertar sino a informar.

CONDICIONES NORMALES La información que se suministra se encuentra dentro de los rangos normales.

°C: grados Celsius

m: metros

mm: milímetros

KPH: velocidad expresada en kilómetros por hora

GOES: Geostationary Operational Environmental Satellites (Satélite Geoestacionario Operacional Ambiental).

GOES-12 es el designado GOES-Este, localizado en 75° W sobre el ecuador geográfico.

PNN: Parque Nacional Natural

SFF: Santuario de Fauna y Flora

XM: XM Compañía de Expertos en Mercados S.A ESP; es una filial del grupo empresarial ISA.

Ricardo LOZANO PICÓN, Director General.
María Teresa MARTÍNEZ GÓMEZ, Jefe Oficina de Pronósticos y Alertas.
Daniel USECHE SAMUDIO, Coordinador de Alertas Ambientales.

Profesionales en turno:
Gloria LEÓN, Fabio BERNAL, Mónica CUELLAR, Patricia MESA, José Norbey SANCHEZ y Rafael NAVARRETE.

Internet: <http://www.ideam.gov.co>
Correo electrónico alertasideam@gmail.com alertasideam@ideam.gov.co
Carrera 10 N° 20 - 30 ** Piso 9, Bogotá, D. C.
Teléfono: 3421586