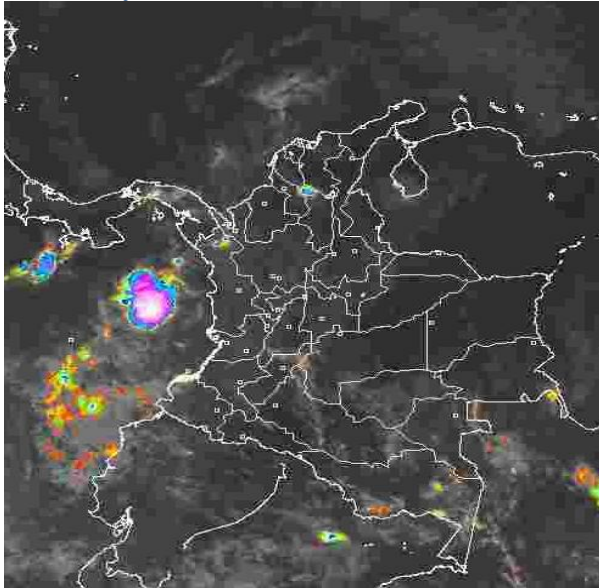


## CONDICIONES HIDROMETEOROLÓGICAS ACTUALES

Las condiciones atmosféricas en el país han tendido a ser estables con elevadas temperaturas del aire en amplios sectores de las regiones Caribe y Orinoquia y a lo largo de los valles de los ríos Magdalena y Cauca, situación que continua favoreciendo la ocurrencia de incendios forestales. En la cuenca baja del río Magdalena se mantiene la ALERTA por niveles altos. En algunas zonas de los departamentos de Chocó, Nariño y Caldas persiste la amenaza por deslizamientos de tierra.

## IMAGEN SATELITAL

Imagen GOES 13 \* 19 de Enero de 2011 \* Hora 8:45 a.m. HLC



## PRONÓSTICO CONDICIONES METEOROLÓGICAS ESPECIALES

### ÁREA DEL VOLCÁN CERRO MACHÍN

Cielo parcialmente nublado y lluvias ligeras después del mediodía.

INGEOMINAS lo reporta en **NIVEL AMARILLO (III): CAMBIOS EN EL COMPORTAMIENTO DE LA ACTIVIDAD VOLCANICA**

ELEVACIÓN (pies)	DIRECCIÓN	VELOCIDAD	
		NUDOS	KPH
10,000	NORESTE	5	9
18,000	NORESTE	5	9
24,000	ESTE	15	28
30,000	ESTE	15	28

### ÁREA DEL VOLCÁN NEVADO DEL HUILA

Cielo parcialmente nublado y lloviznas a diferentes horas.

INGEOMINAS lo reporta en **NIVEL AMARILLO (III): CAMBIOS EN EL COMPORTAMIENTO DE LA ACTIVIDAD VOLCANICA**

ELEVACIÓN (pies)	DIRECCIÓN	VELOCIDAD	
		NUDOS	KPH
10,000	SURESTE	5	9
18,000	NORESTE	10	18
24,000	NORESTE	15	28
30,000	NORESTE	15	28

### ÁREA DEL VOLCÁN GALERAS

Cielo parcialmente nublado lluvias ligeras en horas de la tarde.

INGEOMINAS lo reporta en **NIVEL AMARILLO (III): CAMBIOS EN EL COMPORTAMIENTO DE LA ACTIVIDAD VOLCANICA**

ELEVACIÓN (pies)	DIRECCIÓN	VELOCIDAD	
		NUDOS	KPH
10,000	ESTE	5	9
18,000	NORESTE	10	188
24,000	NORESTE	15	28
30,000	NORESTE	15	28

## LO MÁS DESTACADO

- Las precipitaciones más fuertes se registraron en el Suroccidente del país en sectores de los departamentos de Nariño, Cauca y Huila, los volúmenes más considerables se reportaron en el municipio de Barbaças, en Nariño, en las estaciones Junín con 93.0 mm y Altaquer con 40.0 mm, también se resaltan las lluvias reportadas en el municipio de Bolívar, Cauca en las estaciones Guachicono con 59.0 mm y El Rodeo con 35.0 mm.
- Se mantiene la **ALERTA** por inundaciones en algunos sectores de las poblaciones de El Banco, Magangué y Plato en la ribera del río Magdalena. Los sectores afectados por la ruptura del Canal del Dique continúan inundados, particularmente en los municipios de Santa Lucía, Manatí, Campo de La Cruz, Repelón, Candelaria y Suán (Atlántico).
- El nivel del río Cauca en la cuenca media y baja continúa descendiendo, pero permanece con niveles altos, por lo que se mantiene el nivel de **BOLETÍN**.
- Se emite un **AVISO** por deslizamientos de tierra en el municipio de Barbaças (Nariño) debido a las lluvias presentadas el último día.
- Continúa la amenaza por deslizamientos de tierra en algunas zonas de los departamentos de Chocó, Nariño y Caldas. En situación especial se encuentra el municipio de Guayabal de Siquima, Cundinamarca, con movimientos de remoción en masa que afectan la cabecera municipal.
- De acuerdo con información de XM, el volumen útil diario de reservas del nivel de los embalses es de 72.80%. Se mantiene la recomendación para que los pobladores ribereños ubicados aguas abajo de los embalses estén atentos ante posibles vertimientos durante los próximos días, particularmente en los embalses de Antioquia y Tolima.

Se mantiene el **AVISO** por condiciones secas en sectores de las regiones Orinoquia, Caribe, Amazónica y Andina, especialmente en los departamentos de Arauca, Vichada, Casanare, Guainía, Caquetá, Cundinamarca, Huila, Tolima, Boyacá y Santander.

## TEMPERATURAS MÍNIMAS

A continuación se relacionan los municipios donde se presentaron temperaturas inferiores a 5°C:

DEPARTAMENTO	MUNICIPIOS
ANTIOQUIA	Santa Rosa de Osos (0.2°C).
BOYACÁ	Sogamoso (3.5°C), Sierra Nevada del Cocuy (-1.4°C) y Chita (4.6°C).
CAUCA	San Sebastián (3.6°C) y Totoró (1.8°C).
CUNDINAMARCA	Chía (4.5°C), Tabío (4.8°C), Subachoque (3.8°C) y Sesquilé (4.8°C).
NARIÑO	Pasto (4.8°C) y Túquerres (4.8).
NORTE DE SANTANDER	Pamplona (2.2°C).
SANTANDER	Berlín (-6.8°C).

## TEMPERATURAS MÁXIMAS

A continuación se relacionan los municipios donde se presentaron temperaturas superiores a 35°C:

DEPARTAMENTO	MUNICIPIO
CESAR	Valledupar (37.2°C) y La Gloria (35.2°C).
TOLIMA	Melgar (38.0°C).

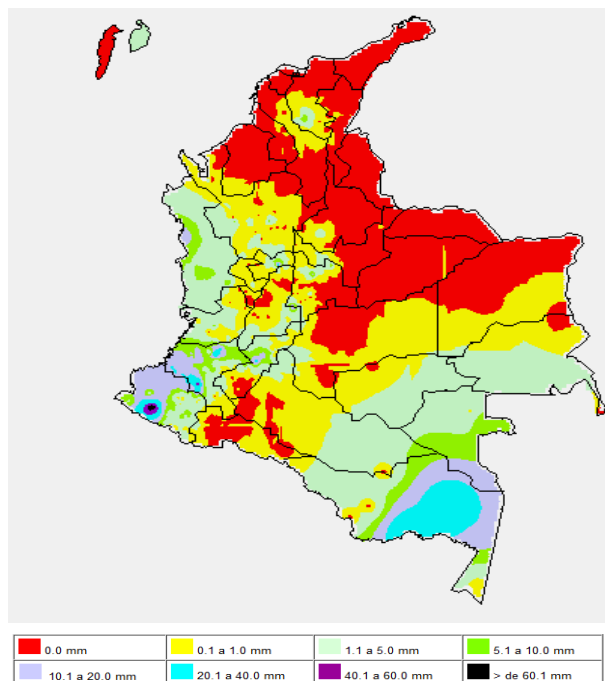
## PRECIPITACIONES

A continuación se relacionan los municipios donde en las últimas 24 horas se registraron precipitaciones superiores a 20 mm (se destacan aquellos con lluvias mayores a 30 mm, entre paréntesis):

DEPARTAMENTO	MUNICIPIOS
AMAZONAS	Leticia (39.0)
CALDAS	Samaná.
CAUCA	Bolívar-Guachicono (59.0), Santander de Quilichao (51.0), Patía-EI Bordo (41.0), Bolívar-EI Rodeo (35.0), Patía y Mercaderes.
HUILA	Yaguará (31.0), Palermo.
NARIÑO	Barbacoas-Junin (93.0), Barbacoas-Altaquer (40.0)

## MAPA DE PRECIPITACIÓN DIARIA

Desde las 7:00 a.m. del martes 18 de enero hasta las 7:00 a.m. del miércoles 19 de enero de 2011.



## BOLETINES \* AVISOS \* ALERTAS

\* Para mayor información sobre el Pronóstico del Estado del Tiempo, Informes Técnicos Diarios y Comunicados Especiales, e informes de otras áreas temáticas, tales como Hidrología, Deslizamientos de Tierra e Incendios, se sugiere consultar las siguientes direcciones electrónicas:

<http://bart.ideam.gov.co/wrfileam/>

<http://institucional.ideam.gov.co/isp/>

<http://www.pronosticosyalertas.gov.co/isp/loader.js?iServicio=Publicaciones&ITipo=publicaciones&Funcion=oadContenidoPublicacion&id=909>

<http://www.pronosticosyalertas.gov.co/isp/loader.js?iServicio=Publicaciones&ITipo=publicaciones&Funcion=oadContenidoPublicacion&id=995>

## PRONÓSTICO METEOROLÓGICO

REGION	PRONOSTICO
SABANA DE BOGOTÁ	Cielo parcialmente nublado con posibilidad de lloviznas sectorizadas en la tarde. Para mañana se espera cielo parcialmente nublado en horas de la tarde no se descartan lloviznas en el norte de la ciudad. La temperatura oscilará entre 8 °C y 20°C.
ANDINA	En la mañana se estima cielo parcialmente nublado. En la tarde y noche se estiman lluvias entre ligeras y moderadas en sectores de Antioquia, Eje Cafetero, Norte de Santander, Medio Magdalena y montañas de Cauca y Nariño. Para mañana se estima cielo parcialmente nublado. En la tarde lluvias ligeras a moderadas de manera puntual en el sur de Antioquia, Eje Cafetero y zonas de montaña de Cauca y Nariño.
CARIBE	En la mañana cielo parcialmente nublado y lluvias en el sur de Magdalena. En la tarde son posibles lluvias ligeras en sectores de Córdoba y Sur de Magdalena y Bolívar. Cielo parcialmente nublado en la región, salvo en Córdoba, Sur de Bolívar y Sucre donde son probables lluvias ligeras.
ARCHIPIÉLAGO DE SAN ANDRÉS, PROVIDENCIA Y SANTA CATALINA	Cielo parcialmente nublado con posibilidad de lloviznas ocasionales durante el día. Para mañana se estima cielo parcialmente nublado con lluvias ligeras en horas de la mañana.
MAR CARIBE	Durante el día se prevé cielo mayormente nublado con intervalos de lluvias ligeras y dispersas en alta mar en el Caribe occidental, en el centro y oriente predominará el tiempo seco con cielo ligeramente nublado. Para mañana se advierten condiciones secas con nubes alternadas en gran parte del Caribe nacional.
PACIFICA	Cielo mayormente nublado y lluvias sectorizadas en Chocó y litoral del Valle del Cauca y Cauca. Para mañana durante el día se estima cielo mayormente nublado con lluvias en sectores de Chocó y litoral de Valle del Cauca y Cauca.
INSULAR PACÍFICA	Se estiman lluvias ligeras en Malpelo; lluvias ligeras a moderadas en Gorgona especialmente en horas de la tarde y noche. Para mañana cielo mayormente nublado con lluvias de variada intensidad.
OCEANO PACÍFICO	En el transcurso del día se estiman lluvias de variada intensidad especialmente en zonas próximas al litoral. Para mañana se estima cielo nublado y lluvias de variada intensidad en alta mar.
ORINOQUIA	Cielo parcialmente nublado con predominio de tiempo seco. Para el día de mañana se estima cielo parcialmente nublado y predominio de condiciones secas.
AMAZONIA	Cielo parcialmente nublado y tiempo seco en el centro de la región, hacia el oriente se prevén lluvias entre ligeras y moderadas en sectores de Caquetá, Guainía, Vaupés y Amazonas. No se descartan lluvias por la noche en el piedemonte de la región. Para el día de mañana cielo mayormente nublado con lluvias ligeras en Guainía, Vaupés, Amazonas y en diversas zonas del piedemonte.

## REGIÓN CARIBE

### ALERTA: NIVELES ALTOS EN LA CUENCA BAJA DEL RÍO MAGDALENA

Aunque el nivel del río Magdalena en la parte baja de la cuenca reporta una condición de descenso, desde mediados de diciembre; el mismo permanece en el rango alto, superando las cotas críticas de desbordamiento provocando inundaciones lentas que afectan poblaciones ribereñas especialmente en el sector comprendido entre El Banco y Plato (Magdalena). El IDEAM mantiene el nivel de **ALERTA** dadas las condiciones anteriores en las siguientes poblaciones:

- **Bolívar:** Magangué.
- **Magdalena:** Belén, Plato y en la Ciénaga de Zapatosa.

### ALERTA: NIVELES ALTOS EN EL CANAL DEL DIQUE

Extensos sectores aledaños al Canal del Dique se mantienen inundados en las poblaciones de Santa Lucía, Campo de la Cruz, Repelón, Suán y Manatí en el departamento de Atlántico. Lo anterior como consecuencia de la persistencia de los niveles altos presentes en el río Magdalena.

### BOLETÍN: CONDICIONES SECAS DE LA COBERTURA VEGETAL

- **Bolívar:** Santa Rosa del Sur.

## REGIÓN ANDINA

### AVISO: CONDICIONES SECAS DE LA COBERTURA VEGETAL

- **Boyacá:** Susacón, Cúitva, Guyatá, Almeida, Chinavita, Garagoa, Gateque, La Capilla, Pachavita, Somondoco, Iza, Sutatenza y Tenza.
- **Huila:** Agrado, Altamira, Tarqui y Garzón.
- **Cundinamarca:** Manta y Tibirita.
- **Santander:** Cabrera.

### BOLETÍN: TEMPERATURAS MINIMAS

Aunque esta mañana tuvimos condiciones nubosas en el Altiplano Cundiboyacense, el IDEAM recomienda a agricultores, ganaderos y floricultores, estar atentos a la evolución del tiempo durante los próximos días ante la amenaza de descensos de la temperatura mínima, es necesario mantener las medidas preventivas y consultar los informes que emita el instituto.

### BOLETÍN: NIVELES ALTOS EN EL RIO CAUCA

De acuerdo con los niveles que se registran en el río Cauca, se sugiere mantener el **BOLETÍN:** los niveles han mantenido un comportamiento de descenso en los últimos días, sin embargo continúan los niveles altos, en especial en las siguientes zonas:

- **Risaralda:** niveles altos en La Virginia.
- **Valle del Cauca:** Algunos sectores en inmediaciones del municipio de Yotoco y en los afluentes de la parte alta de la cuenca debido a la probabilidad de lluvias en este sector en especial el río Palo.

### AVISO: PROBABILIDAD DE DESLIZAMIENTOS DE TIERRA

- **Cundinamarca:** Municipio de Guayabal de Siquima.

### BOLETÍN: PROBABILIDAD DE DESLIZAMIENTOS DE TIERRA

- **Caldas:** Pensilvania, Samaná y La Victoria
- **Nariño:** Cumbitara y Consacá.

### AVISO: CONDICIONES SECAS DE LA COBERTURA VEGETAL

- **Tolima:** Ambalema, Melgar y Armero.
- **Cundinamarca:** Beltrán y Puerto Salgar.
- **Boyacá:** Gateque, Somondoco, Sutatenza, Tenza, Guayatá, Iza, Susacón, Chiribita, Garagoa, La Capilla y Pachavita.

### BOLETÍN: CONDICIONES SECAS DE LA COBERTURA VEGETAL

- **Boyacá:** Almeida, Tibaná, Cúitva y San Pablo de Borbur.
- **Santander:** Valle de San José, Argelia y Cabrera.
- **Huila:** Agrado, Altamira, Garzón y Tarqui.

## REGIÓN ORINOQUIA

### AVISO: CONDICIONES SECAS DE LA COBERTURA VEGETAL

- **Casanare:** Hato Corozal, Yopal, Paz de Ariporo, San Luis de Palenque, Trinidad, Pore, Nunchía, Támara, Aguazul y Orocué.
- **Arauca:** Tame y Arauca.
- **Vichada:** Cumaribo y Puerto Carreño.

Especial atención amerita el Parque Nacional Natural Tuparro, por susceptibilidad de la vegetación a las condiciones secas.

## REGIÓN AMAZÓNICA

### AVISO: CONDICIONES SECAS DE LA COBERTURA VEGETAL

**Guainía:** Puerto Inírida.

### BOLETÍN: CONDICIONES SECAS DE LA COBERTURA VEGETAL

**Caquetá:** Florencia y Montañita.

## REGIÓN PACÍFICA

### AVISO: PROBABILIDAD DE DESLIZAMIENTOS DE TIERRA

**Nariño:** Amenaza moderada a alta por deslizamientos de tierra en jurisdicción de los municipios de Barbaacoas y Ricaurte.

### BOLETÍN: PROBABILIDAD DE DESLIZAMIENTOS DE TIERRA

**Chocó:** Amenaza baja por deslizamientos de tierra en jurisdicción de los municipios de Bahía Solano, Nuquí y Paimadó.

### BOLETÍN: PROBABILIDAD DE CRECIENTES SÚBITAS

Ante la probabilidad de nuevas lluvias en la zona no se descarta la ocurrencia de crecientes súbitas en el río Atrato, se recomienda estar atentos en Quibdó y zonas ribereñas. De igual forma en los ríos San Juan y Penderisco, se recomienda a los pobladores ribereños estar atentos a los niveles.

### BOLETÍN: PROBABILIDAD DE DESLIZAMIENTOS DE TIERRA

- **Nariño:** Barbaacoas e Ipiales.

## MAR CARIBE

### AVISO: OLEAJE Y VIENTO

En alta mar se mantendrá la amenaza para la navegación menor, la altura de las olas variará entre 2.0 – 3.0 metros y la velocidad del viento se aproximará a 20 – 30 nudos (36 – 54 km/h), se recomienda a usuarios de embarcaciones de poco calado consultar con las Capitanías de puerto antes de zarpar.

## OCÉANO PACÍFICO

### BOLETÍN: TIEMPO LLUVIOSO

En varios sectores del centro y Norte de la zona marítima nacional, aguas adentro, se esperan precipitaciones, acompañadas en algunos casos de actividad eléctrica y rachas de viento, se sugiere a pescadores y usuarios de pequeñas embarcaciones consultar con las Capitanías de puerto.

Ricardo LOZANO PICÓN, Director General.  
María Teresa MARTÍNEZ GÓMEZ, Jefe Oficina de Pronósticos y Alertas.  
Daniel USECHE SAMUDIO, Coordinador de Alertas Ambientales.

Profesionales en turno:  
Mery FERNÁNDEZ, Juan ARAGÓN, Jorge GONZÁLEZ, Jorge CEBALLOS, Mario MORENO, Mauricio TORRES y Norbey SANCHEZ.

Internet: <http://www.ideam.gov.co>  
Correo electrónico [alertasideam@gmail.com](mailto:alertasideam@gmail.com) [alertasideam@ideam.gov.co](mailto:alertasideam@ideam.gov.co)  
Carrera 10 N° 20 - 30 \*\* Piso 9, Bogotá, D. C.  
Teléfono: 3421586

**ALERTA. PARA TOMAR ACCIÓN** Advierte a los sistemas de prevención y atención de desastres sobre la amenaza que puede ocasionar un fenómeno con efectos adversos sobre la población, el cual requiere la atención inmediata por parte de la población y de los cuerpos de atención y socorro. Se emite una alerta sólo cuando la identificación de un evento extraordinario indique la probabilidad de amenaza inminente y cuando la gravedad del fenómeno implique la movilización de personas y equipos, interrumpiendo el normal desarrollo de sus actividades cotidianas.

**AVISO. PARA PREPARARSE** Indica la presencia de un fenómeno. No implica amenaza inmediata y como tanto es catalogado como un mensaje para informarse y prepararse. El aviso implica vigilancia continua ya que las condiciones son propicias para el desarrollo de un fenómeno, sin que se requiera permanecer alerta.

**BOLETÍN. PARA INFORMARSE** Es un mensaje oficial por el cual se difunde información. Por lo regular se refiere a eventos observados, reportados o registrados y puede contener algunos elementos de pronóstico a manera de orientación. Por sus características pretéritas y futuras difiere del aviso y de la alerta, y por lo general no está encaminado a alertar sino a informar.

**CONDICIONES NORMALES** La información que se suministra se encuentra dentro de los rangos normales.

°C: grados Celsius  
m: metros  
mm: milímetros  
KPH: velocidad expresada en kilómetros por hora  
GOES: Geostationary Operational Environmental Satellites (Satélite Geostacionario Operacional Ambiental).  
GOES-13 es el designado GOES-Este, localizado en 75° W sobre el ecuador geográfico.  
PNN: Parque Nacional Natural  
SFF: Santuario de Fauna y Flora