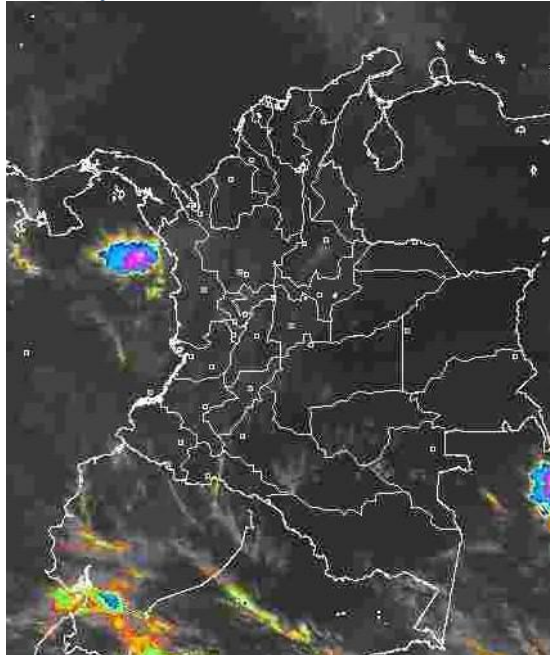


CONDICIONES HIDROMETEOROLÓGICAS ACTUALES

En el país han predominado las condiciones estables, el día de ayer fue el día más seco en lo que va corrido del año. En varias zonas de las regiones Orinoquia, Caribe y Andina prevalecen las condiciones secas, propicias para la ocurrencia de incendios en la cobertura vegetal. En la cuenca baja del río Magdalena se mantiene la ALERTA por niveles altos. En algunas zonas de los departamentos de Nariño y Chocó persiste la amenaza por deslizamientos de tierra.

IMAGEN SATELITAL

Imagen GOES 13 * 21 de Enero de 2011 * Hora 9:15 a.m. HLC



LO MÁS DESTACADO

- En la mayor parte del país predominó el tiempo seco, continuaron acentuándose altas temperaturas del aire en varios sectores de las regiones Caribe y Orinoquia y a lo largo del Valle del Río Magdalena, en Melgar, Tolima se registró una temperatura máxima de 36.6°C y en Valledupar, Cesar 37.4°C. Las precipitaciones de mayor consideración se presentaron en los municipios de: Leticia (44.6 mm) Amazonas y Pijao (36.0 mm) Quindío.
- Aunque los niveles del río Magdalena en la parte baja de la cuenca registran moderado descenso en los últimos días, con valores ligeramente por debajo de las cotas de desbordamiento, se mantiene la **ALERTA** por las inundaciones que afectan algunos sectores de las poblaciones Magangué y Plato en la ribera del río Magdalena. Los sectores afectados por la ruptura del Canal del Dique continúan inundados, particularmente en los municipios de Santa Lucía, Manatí, Campo de La Cruz, Repelón, Candelaria y Suán (Atlántico).
- Se emite un **AVISO** por deslizamientos de tierra en el municipio de Barbacoas (Nariño) debido a las lluvias presentadas los últimos días.
- Continúa la amenaza por deslizamientos de tierra en algunas zonas de los departamentos de Chocó, Nariño y Caldas. En situación especial se encuentra el municipio de Guayabal de Siquima, Cundinamarca, con movimientos de remoción en masa que afectan la cabecera municipal.
- De acuerdo con información de XM, el volumen útil diario de reservas del nivel de los embalses es de 71.77%. Se mantiene la recomendación para que los pobladores ribereños ubicados aguas abajo de los embalses estén atentos ante posibles vertimientos durante los próximos días, particularmente en los embalses de Antioquia y Tolima.

Se mantiene el **AVISO** por condiciones secas en sectores de las regiones Orinoquia, Caribe, Amazónica y Andina, especialmente en los departamentos de Arauca, Vichada, Casanare, Guainía, Cundinamarca, Tolima y Boyacá.

PRONÓSTICO CONDICIONES METEOROLÓGICAS ESPECIALES

ÁREA DEL VOLCÁN CERRO MACHÍN

Cielo parcialmente nublado con predominio de tiempo seco.

INGEOMINAS lo reporta en **NIVEL AMARILLO (III): CAMBIOS EN EL COMPORTAMIENTO DE LA ACTIVIDAD VOLCANICA**

ELEVACIÓN (pies)	DIRECCIÓN	VELOCIDAD	
		NUDOS	KPH
10,000	NORESTE	3-5	6-9
18,000	NORESTE	3-5	6-9
24,000	NORESTE	5-15	9-28
30,000	NORESTE	5-15	9-28

ÁREA DEL VOLCÁN NEVADO DEL HUILA

Seminublado y probables precipitaciones ligeras.

INGEOMINAS lo reporta en **NIVEL AMARILLO (III): CAMBIOS EN EL COMPORTAMIENTO DE LA ACTIVIDAD VOLCANICA**

ELEVACIÓN (pies)	DIRECCIÓN	VELOCIDAD	
		NUDOS	KPH
10,000	NOROESTE	3-5	6-9
18,000	NORESTE	3-5	6-9
24,000	NORESTE	5-10	9-18
30,000	ESTE	5-15	9-28

ÁREA DEL VOLCÁN GALERAS

En el día se advierten condiciones secas, en la noche lluvias variadas.

INGEOMINAS lo reporta en **NIVEL AMARILLO (III): CAMBIOS EN EL COMPORTAMIENTO DE LA ACTIVIDAD VOLCANICA**

ELEVACIÓN (pies)	DIRECCIÓN	VELOCIDAD	
		NUDOS	KPH
10,000	NOROESTE	3-5	6-9
18,000	NORTE	3-5	6-9
24,000	NORESTE	3-5	6-9
30,000	ESTE	5-15	9-28

TEMPERATURAS MÍNIMAS

A continuación se relacionan los municipios donde se presentaron temperaturas inferiores a 5°C:

DEPARTAMENTO	MUNICIPIOS
ANTIOQUIA	Santa Rosa de Osos (2.0°C).
BOYACÁ	Sogamoso (4.9°C), Chita (4.4°C), Duitama (3.2°C), Cerinza (2.8°C).
CAUCA	San Sebastián (1.2°C) y Totoró (2.6°C).
CUNDINAMARCA	Chía (3.0°C), Mosquera (2.4°C), Tabio (2.0°C), Zipaquirá (3.0°C), Tenjo (4.0°C), Chocontá (2.6°C), Sesquile (1.0°C), Madrid (2.8°C), Funza (4.0°C), Sopo (2.0°C), Subachoque (1.2°C), Facatativá (4.6°C), Guasca (3.2°C).
NARIÑO	Ipiales (4.2°C), Túquerres (3.4°C).
NORTE DE SANTANDER	Pamplona (2.2°C), Silos (3.2°C).

TEMPERATURAS MÁXIMAS

A continuación se relacionan los municipios donde se presentaron temperaturas superiores a 35°C:

DEPARTAMENTO	MUNICIPIO
CESAR	Valledupar (37.4°C), Codazzi (35.4°C).
TOLIMA	Melgar (36.6°C), Ambalema (35.2°C).

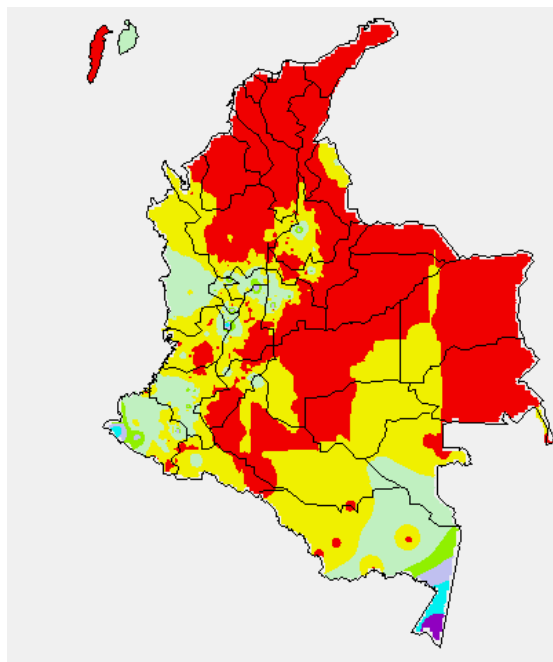
PRECIPITACIONES

A continuación se relacionan los municipios donde en las últimas 24 horas se registraron precipitaciones superiores a 20 mm (se destacan aquellos con lluvias mayores a 30 mm, entre paréntesis):

DEPARTAMENTO	MUNICIPIOS
AMAZONAS	Leticia (44.6).
CALDAS	Victoria (22.9).
CUNDINAMARCA	Albán.
NARIÑO	Tumaco (33.8), San Bernardo (21.0).
QUINDIO	Pijao (36.0).

MAPA DE PRECIPITACIÓN DIARIA

Desde las 7:00 a.m. del jueves 20 de enero hasta las 7:00 a.m. del viernes 21 de enero de 2011.



0.0 mm	0.1 a 1.0 mm	1.1 a 5.0 mm	5.1 a 10.0 mm
10.1 a 20.0 mm	20.1 a 40.0 mm	40.1 a 60.0 mm	> de 60.1 mm

BOLETINES * AVISOS * ALERTAS

- Para mayor información sobre el Pronóstico del Estado del Tiempo, Informes Técnicos Diarios y Comunicados Especiales, e informes de otras áreas temáticas, tales como Hidrología, Deslizamientos de Tierra e Incendios, se sugiere consultar las siguientes direcciones electrónicas:

<http://bart.ideam.gov.co/wrfideam/>

<http://institucional.ideam.gov.co/isp/>

<http://www.pronosticosvalertas.gov.co/isp/loader.js?Servicio=Publicaciones&ITipo=publicaciones&Funcion=oadContenidoPublicacion&id=909>

<http://www.pronosticosvalertas.gov.co/isp/loader.js?Servicio=Publicaciones&ITipo=publicaciones&Funcion=oadContenidoPublicacion&id=995>

PRONÓSTICO METEOROLÓGICO

REGION	PRONOSTICO
SABANA DE BOGOTÁ	En la mañana se prevé tiempo seco con cielo parcialmente nublado, en la tarde no se descartan precipitaciones en diversos sectores y en la noche prevalecerán las condiciones secas. Para mañana aunque se advierten condiciones estables con nubosidad variable no se descartan lloviznas sectorizadas al final de la tarde.
ANDINA	Tiempo seco y soleado a lo largo de los valles de los ríos Magdalena y Cauca, en algunos sectores de montaña de Cundinamarca, Boyacá, los Santanderes, Antioquia y Eje cafetero se estiman precipitaciones después del mediodía, luego de una mañana seca. Para mañana en la mayor parte de la región esperen condiciones secas, excepto en sectores de Antioquia, Risaralda, Caldas, Quindío y hacia el Macizo colombiano donde son posibles algunas lluvias vespertinas.
CARIBE	Cielo entre despejado y parcialmente nublado con tiempo seco, salvo en el Urabá y en la Serranía de San Lucas donde lloverá a diferentes horas. Para mañana son estimadas precipitaciones ligeras en el Urabá y en las estribaciones de la Sierra Nevada de Santa Marta, en el resto de la región persistirán las condiciones secas.
ARCHIPIÉLAGO DE SAN ANDRÉS, PROVIDENCIA Y SANTA CATALINA	Cielo parcialmente cubierto con lluvias ligeras y esporádicas en horas de la tarde o noche. Para mañana son estimadas condiciones secas con nubes alternadas durante la jornada.
MAR CARIBE	En amplios sectores del Caribe colombiano prevalecerán las condiciones secas, excepto en los extremos oriental y occidental, incluida el área del Archipiélago San Andrés y Providencia donde son previstas lloviznas ocasionales. Para mañana esperen tiempo seco en la mayor parte de la zona marítima nacional, probabilidad de lluvias en el sector centro-occidental, aguas adentro.
PACIFICA	A lo largo de la región se esperan nubes densas, lluvias entre ligeras a moderadas en varios sectores de Chocó, Valle del Cauca, Cauca y Nariño. Para mañana son estimadas precipitaciones variadas durante la jornada, particularmente después del mediodía.
INSULAR PACÍFICA	Nubosidad variable y lluvias entre ligeras a moderadas a lo largo del día, en la noche tenderá a mejorar. Para mañana se estiman precipitaciones en la Isla de Malpelo, en Gorgona predominio de tiempo seco.
OCEANO PACÍFICO	Cielo entre parcialmente nublado y nublado con precipitaciones de variada intensidad en sectores del centro y Norte de la zona marítima nacional. Para mañana se estiman condiciones nubosas y lluvias dispersas en el centro del Pacífico colombiano.
ORINOQUIA	En la región predominarán las condiciones secas y saledas con posibilidad de elevadas temperaturas del aire. Para mañana se mantendrá el tiempo seco y caluroso.
AMAZONIA	Nubosidad variada con predominio de condiciones secas en gran parte de la región, salvo en algunos sectores de Vaupés, Guainía y Amazonas donde se pronostican lluvias. Para mañana esperen tiempo seco en la mayor parte de la región, en sectores de Vaupés y Amazonas se estiman precipitaciones.

REGIÓN CARIBE

ALERTA NIVELES ALTOS EN LA CUENCA BAJA DEL RÍO MAGDALENA

Persiste la tendencia de descenso desde mediados de diciembre; sin embargo en sectores de Magangué (Bolívar) y Calamar (Bolívar), el nivel permanece en el rango alto, pero ya por debajo de cotas críticas de desbordamiento. El IDEAM mantiene el nivel de **ALERTA** dadas las condiciones anteriores en las siguientes poblaciones:

- **Bolívar:** Magangué.
- **Magdalena:** Belén, Plato y en la Ciénaga de Zapatosa.

ALERTA NIVELES ALTOS EN EL CANAL DEL DIQUE

Extensos sectores aledaños al Canal del Dique se mantienen inundados en las poblaciones de Santa Lucía, Campo de la Cruz, Repelón, Suán y Manatí en el departamento de Atlántico. Lo anterior como consecuencia de la persistencia de los niveles altos presentes en el río Magdalena.

BOLETÍN: CONDICIONES SECAS DE LA COBERTURA VEGETAL

- Bolívar: Santa Rosa del Sur.
- Magdalena: Zona Bananera.

REGIÓN ANDINA

AVISO: CONDICIONES SECAS DE LA COBERTURA VEGETAL

- Boyacá: Susacón, Guyatá, Guateque, Somondoco, Iza y Sutatenza.
- Cundinamarca: Beltrán.
- Tolima: Ambalema y Armero.

BOLETÍN: TEMPERATURAS MINIMAS

El IDEAM recomienda a agricultores, ganaderos y floricultores, estar atentos a la evolución del tiempo durante los próximos días ante la amenaza de descensos de la temperatura mínima, es necesario mantener las medidas preventivas y consultar los informes que emita el instituto.

AVISO: PROBABILIDAD DE DESLIZAMIENTOS DE TIERRA

- Cundinamarca: Municipio de Guayabal de Siquima.

BOLETÍN: PROBABILIDAD DE DESLIZAMIENTOS DE TIERRA

- Caldas: Pensilvania, Samaná y La Victoria
- Nariño: La Florida, Providencia, Linares, Guaitarilla, Cumbitara y Consacá.

BOLETÍN: CONDICIONES SECAS DE LA COBERTURA VEGETAL

- Cundinamarca: Melgar.
- Boyacá: Rondón.
- Santander: Valle de San José y Cabrera.
- Huila: Agrado y Tarqui.

REGION ORINOQUIA

AVISO: CONDICIONES SECAS DE LA COBERTURA VEGETAL

- Casanare: Hato Corozal, Yopal, Maní, Paz de Ariporo, San Luis de Palenque, Trinidad, Pore, Nunchía, Támara, Aguazul y Orocué.
- Arauca: Tame y Arauca.
- Vichada: Cumaribo.
- Meta: Puerto Gaitán.

BOLETÍN: CONDICIONES SECAS DE LA COBERTURA VEGETAL

- Arauca: Fortul, Arauquita, Saravena, Puerto Rondón y Cravo Norte.
- Casanare: Tauramena.
- Meta: Puerto Concordia, Puerto Gaitán y Fuente de Oro.

Especial atención amerita el Parque Nacional Natural Tuparro, por susceptibilidad de la vegetación a las condiciones secas.

REGIÓN AMAZÓNICA

AVISO: CONDICIONES SECAS DE LA COBERTURA VEGETAL

- Guainía: Puerto Inírida.

BOLETÍN: CONDICIONES SECAS DE LA COBERTURA VEGETAL

- Guaviare: El Retorno y San José del Guaviare.

REGIÓN PACÍFICA

AVISO: PROBABILIDAD DE DESLIZAMIENTOS DE TIERRA

- Nariño: Amenaza moderada a alta por deslizamientos de tierra en jurisdicción de los municipios de Barbacoas y Ricaurte.

BOLETÍN: PROBABILIDAD DE DESLIZAMIENTOS DE TIERRA

- Chocó: Amenaza baja por deslizamientos de tierra en jurisdicción de los municipios de Bahía Solano, Nuquí y Páimadó.

BOLETÍN: PROBABILIDAD DE DESLIZAMIENTOS DE TIERRA

- Nariño: Barbacoas e Ipiales.

MAR CARIBE

BOLETÍN: OLEAJE Y VIENTO

En el transcurso del día se espera que el oleaje y el viento tiendan a la normalidad en el Caribe colombiano, la altura de las olas variará entre 0.5 - 2.0 metros y la velocidad del viento se aproximará a 20 - 25 nudos (36 - 46 km/h), se recomienda a pescadores y usuarios de embarcaciones menores consultar con las Capitanías de puerto.

OCÉANO PACÍFICO

BOLETÍN: TIEMPO LLUVIOSO

En el Norte del Pacífico colombiano son previstas condiciones lluviosas, en algunos sectores con posibilidad de tormentas eléctricas y rachas de viento, se sugiere a usuarios de embarcaciones de poco calado consultar con las Capitanías de puerto al transitar por el área.

BOLETÍN: PLEAMARES

Desde el día de mañana y hasta el próximo 27 de enero del presente año se espera una de las pleamares más significativas del mes en la costa colombiana, se recomienda a habitantes costeros estar atentos a la evolución del fenómeno, especialmente aquellos que viven en zonas bajas.

Ricardo LOZANO PICÓN, Director General.
María Teresa MARTÍNEZ GÓMEZ, Jefe Oficina de Pronósticos y Alertas.
Daniel USECHE SAMUDIO, Coordinador de Alertas Ambientales.

Profesionales en turno:
Daniel USECHE, Juan ARAGÓN, Edgar GUTIERREZ, Mario MORENO, Patricia LEON,
Mauricio TORRES y Constanza ROSERO.

Internet: <http://www.ideam.gov.co>
Correo electrónico alertasideam@gmail.com alertasideam@ideam.gov.co
Carrera 10 N° 20 - 30 ** Piso 9, Bogotá, D. C.
Teléfono: 3421586

ALERTA PARA TOMAR ACCIÓN Advierte a los sistemas de prevención y atención de desastres sobre la amenaza que puede ocasionar un fenómeno con efectos adversos sobre la población, el cual requiere la atención inmediata por parte de la población y de los cuerpos de atención y socorro. Se emite una alerta sólo cuando la identificación de un evento extraordinario indique la probabilidad de amenaza inminente y cuando la gravedad del fenómeno implique la movilización de personas y equipos, interrumpiendo el normal desarrollo de sus actividades cotidianas.

AVISO PARA PREPARARSE Indica la presencia de un fenómeno. No implica amenaza inmediata y como tanto es catalogado como un mensaje para informarse y prepararse. El aviso implica vigilancia continua ya que las condiciones son propicias para el desarrollo de un fenómeno, sin que se requiera permanecer alerta.

BOLETÍN PARA INFORMARSE Es un mensaje oficial por el cual se difunde información. Por lo regular se refiere a eventos observados, reportados o registrados y puede contener algunos elementos de pronóstico a manera de orientación. Por sus características pretéritas y futuras difiere del aviso y de la alerta, y por lo general no está encaminado a alertar sino a informar.

CONDICIONES NORMALES La información que se suministra se encuentra dentro de los rangos normales.

°C: grados Celsius
m: metros
mm: milímetros
KPH: velocidad expresada en kilómetros por hora
GOES: Geostationary Operational Environmental Satellites (Satélite Geostacionario Operacional Ambiental).
GOES-13 es el designado GOES-Este, localizado en 75° W sobre el ecuador geográfico.
PNN: Parque Nacional Natural
SFF: Santuario de Fauna y Flora