

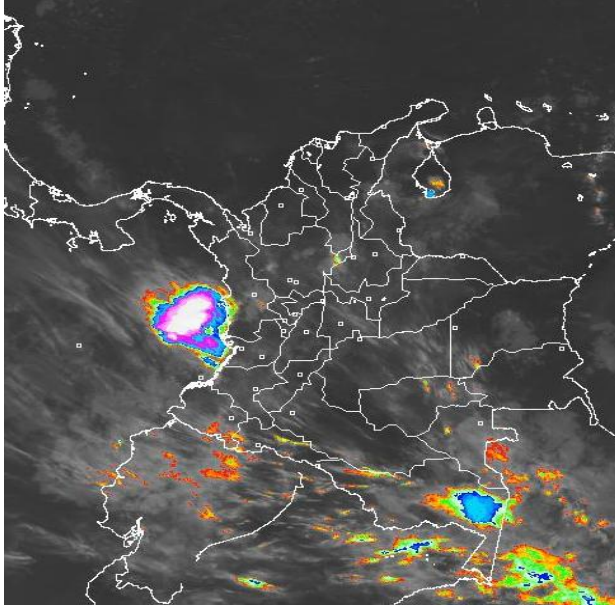
El IDEAM comunica al Sistema Nacional de Prevención y Atención de Desastres (SNPAD) y al Sistema Nacional Ambiental (SINA)  
Bogotá D. C., Lunes 24 de Enero de 2011  
Hora de actualización 11:00 a.m.

## CONDICIONES HIDROMETEOROLÓGICAS ACTUALES

En el país tendió a prevalecer el tiempo seco, en amplios sectores de las regiones Caribe y Orinoquia y a lo largo de los valles interandinos se registraron elevadas temperaturas del aire condición que continuará favoreciendo durante los próximos días la ocurrencia de incendios forestales. El río Magdalena, en su cuenca baja incluido el Canal del Dique se mantiene en ALERTA por niveles altos. En algunas zonas puntuales de los departamentos de Nariño y Chocó persiste la amenaza por deslizamientos de tierra.

## IMAGEN SATELITAL

Imagen GOES 13 \* 24 de Enero de 2011 \* Hora 7:45 a.m. HLC



## PRONÓSTICO CONDICIONES METEOROLÓGICAS ESPECIALES

ÁREA DEL VOLCÁN CERRO MACHÍN			
Cielo parcialmente nublado. Posibles lluvias ligeras en la tarde y noche.			
INGEOMINAS lo reporta en <b>NIVEL AMARILLO (III): CAMBIOS EN EL COMPORTAMIENTO DE LA ACTIVIDAD VOLCANICA</b>			
ELEVACIÓN (pies)	DIRECCIÓN	VELOCIDAD	
		NUDOS	KPH
10,000	NORESTE		9
18,000	NORESTE	5	9
24,000	VARIABLE	5	9
30,000	ESTE	5	9
ÁREA DEL VOLCÁN NEVADO DEL HUILA			
Cielo parcialmente nublado y tiempo seco			
INGEOMINAS lo reporta en <b>NIVEL AMARILLO (III): CAMBIOS EN EL COMPORTAMIENTO DE LA ACTIVIDAD VOLCANICA</b>			
ELEVACIÓN (pies)	DIRECCIÓN	VELOCIDAD	
		NUDOS	KPH
10,000	SURESTE	5	9
18,000	ESTE - NORESTE	5	9
24,000	NOROESTE	5	9
30,000	VARIABLE	10	18
ÁREA DEL VOLCÁN GALERAS			
Cielo parcialmente nublado, en la tarde y noche lluvias ligeras.			
INGEOMINAS lo reporta en <b>NIVEL AMARILLO (III): CAMBIOS EN EL COMPORTAMIENTO DE LA ACTIVIDAD VOLCANICA</b>			
ELEVACIÓN (pies)	DIRECCIÓN	VELOCIDAD	
		NUDOS	KPH
10,000	SURESTE	5	9
18,000	NORESTE	5	9
24,000	NORTE	10	18
30,000	NORTE	10	18

## LO MÁS DESTACADO

- En la mayor parte del territorio nacional se mantienen las condiciones estables con poca nubosidad y altas temperaturas del aire, en el municipio de Solano, Caquetá se registro una temperatura máxima de 35.8°C. Las lluvias siguen siendo escasas, las más importantes se presentaron en Condoto, Chocó con 63.0 mm y en Cajibío, Cauca con 38.2 mm.
- En la madrugada del día de hoy se registraron descensos de las temperaturas mínimas en el Altiplano cundiboyacense, el más significativo fue en Sogamoso con -2.5°C, también se reportaron valores cercanos a 0.0°C y 1.0°C en algunos sectores de Cundinamarca, se recomienda estar atentos a la evolución de estas condiciones durante los próximos días y tomar las medidas necesarias.
- Aunque el nivel del río Magdalena en la cuenca baja registran moderado descenso en los últimos días, se mantiene la **ALERTA** por las inundaciones dado que existen sectores que continúan anegados, tales como Magangué, Bolívar y Plato, Magdalena. Los sectores afectados por la ruptura del Canal del Dique se mantienen inundados, particularmente en los municipios de Santa Lucía, Manatí, Campo de La Cruz, Repelón, Candelaria y Suán en Atlántico.
- Se mantiene el **AVISO** por deslizamientos de tierra en los municipios de Barbacoas y Ricaurte en Nariño debido a las lluvias presentadas en los últimos días.
- De acuerdo con información de XM, continua el descenso moderado en el volumen útil diario de reservas del nivel de los embalses del país, cuyo valor actual es de 70.22%.
- Se mantiene el **AVISO** por condiciones secas, propicias para la ocurrencia de incendios de la cobertura vegetal en sectores de las regiones Orinoquia, Amazonia y Andina, específicamente en los departamentos de Arauca, Casanare, Meta, Vichada, Guainía, Cundinamarca, Boyacá y Tolima, por lo que se recomienda prestar atención especial.

## TEMPERATURAS MÍNIMAS

A continuación se relacionan los municipios donde se presentaron temperaturas inferiores a 5°C:

DEPARTAMENTO	MUNICIPIOS
ANTIOQUIA	Santa Rosa de Osos (1.8°C).
BOYACA	Guicán (2.4°C), Duitama (1.4°C), Tunja (4.2°C), Paipa (2.6°C), Sogamoso (-2.5°C), Toca (-2.0°C), Chita (1.8°C) y Saboyá (1.7°C).
CAUCA	San Sebastián (0.8°C).
CUNDINAMARCA	Bogotá (3.8°C), Tenjo (2.8°C), Soacha (3.4°C), Fúquene (4.5°C), Chocontá (4.6°C), Chía (1.4°C), Mosquera (0.8°C), Tabio (1.0°C), Sopó (0.0°C), Subachoque (1.4°C), Facatativá (1.0°C), Choachí (1.0°C), Guasca (2.0°C), Sesquité (0.0°C), Madrid (1.5°C), Funza (3.0°C) y Zipaquirá (1.0°C).
NORTE DE SANTANDER	Pamplona (3.8°C) y Silos (3.2°C).

## TEMPERATURAS MÁXIMAS

A continuación se relacionan los municipios donde se presentaron temperaturas superiores a 35°C:

DEPARTAMENTO	MUNICIPIO
CAQUETA	Solano (35.8°C).
CESAR	Valledupar (35.2°C) y La Gloria (35.2°C).

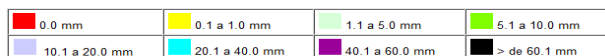
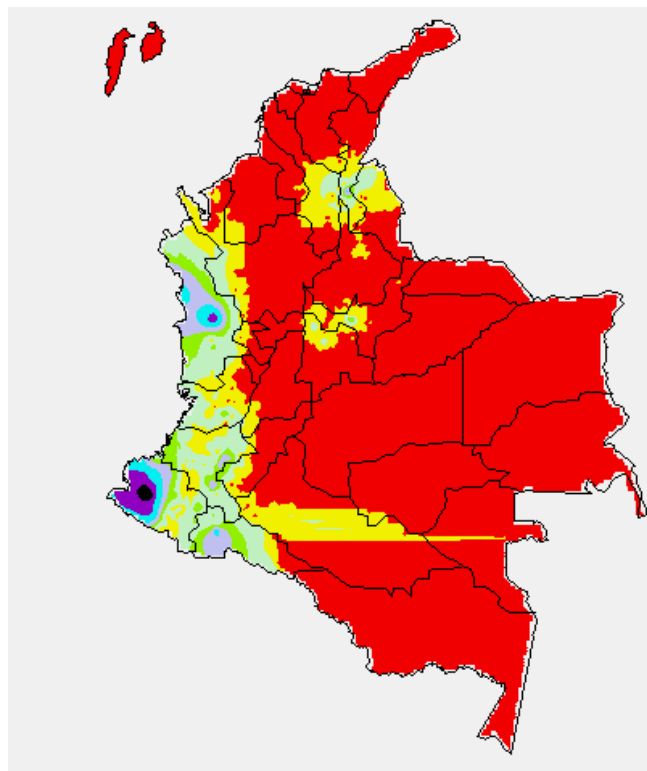
## PRECIPITACIONES

A continuación se relacionan los municipios donde en las últimas 24 horas se registraron precipitaciones superiores a 20 mm (se destacan aquellos con lluvias mayores a 30 mm, entre paréntesis):

DEPARTAMENTO	MUNICIPIOS
CAUCA	Cajibío (38.2)
CHOCO	Condoto (63.0)
NARIÑO	Barbacoas.
PUTUMAYO	Mocoa.

## MAPA DE PRECIPITACIÓN DIARIA

Desde las 7:00 a.m. del domingo 23 enero hasta las 7:00 a.m. del lunes 24 enero de 2011.



## BOLETINES \* AVISOS \* ALERTAS

- Para mayor información sobre el Pronóstico del Estado del Tiempo, Informes Técnicos Diarios y Comunicados Especiales, e informes de otras áreas temáticas, tales como Hidrología, Deslizamientos de Tierra e Incendios, se sugiere consultar las siguientes direcciones electrónicas:

<http://bart.ideam.gov.co/wrfideam/>

<http://institucional.ideam.gov.co/isp/>

<http://www.pronosticosyalertas.gov.co/isp/loader.js?iServicio=Publicaciones&ITipo=publicaciones&IFuncion=oadContenidoPublicacion&id=909>

<http://www.pronosticosyalertas.gov.co/isp/loader.js?iServicio=Publicaciones&ITipo=publicaciones&IFuncion=oadContenidoPublicacion&id=995>

## PRONÓSTICO METEOROLÓGICO

REGION	PRONOSTICO
SABANA DE BOGOTÁ	Cielo parcialmente nublado y predominio de tiempo seco, la temperatura máxima del aire alcanzará 21°C. Para mañana se espera cielo parcialmente nublado con descensos moderados de la temperatura en la madrugada entre 1°C y 4 °C. La temperatura máxima esperada en 21 °C.
ANDINA	En la mañana se estima cielo parcialmente nublado y predominio de tiempo seco. Después del medio día se estima incremento de la nubosidad con posibilidad de lluvias ligeras, sectorizadas y de corta duración en el Norte de Santander, Medio Magdalena, Antioquia, Occidente de Tolima, Norte del Valle del Cauca, Quindío, Risaralda y Nariño. Se esperan altas temperaturas a lo largo de los Valles de los ríos Magdalena y Cauca. Para mañana en horas de la tarde se estiman lluvias ligeras y sectorizadas en el Sur de Antioquia, Risaralda, Quindío, Occidente de Tolima, montañas de Cauca y Valle del Cauca. Lloviznas en sectores del Altiplano cundiboyacense. Se estiman descensos significativos de las temperaturas en las madrugadas en zonas de altiplano.
CARIBE	Cielo ligeramente nublado y tiempo seco con altas temperaturas del aire. Para mañana predominará tiempo seco y soleado en la región con elevadas temperaturas del aire.
ARCHIPIÉLAGO DE SAN ANDRÉS, PROVIDENCIA Y SANTA CATALINA	Cielo parcialmente nublado con lloviznas en horas de la noche. Para el día de mañana cielo parcialmente nublado con posibles lluvias ligeras en la noche.
MAR CARIBE	En el día se prevé cielo mayormente nublado con intervalos de lluvias ligeras dispersas en zonas de alta mar en el Caribe occidental incluyendo el Golfo de Urabá. En el centro y Oriente se estima cielo ligeramente nublado con predominio de tiempo seco. Para mañana son estimadas lluvias ligeras en algunos sectores del Occidente de la zona marítima nacional especialmente en alta mar, en el resto condiciones secas con cielo ligeramente nublado.
PACIFICA	En la mañana se estiman lluvias frente al litoral de Chocó, Valle del Cauca y Cauca, en el resto de la región cielo parcialmente nublado con tiempo seco. En la tarde lluvias entre ligeras y moderadas en el centro de Chocó y litoral del Valle del Cauca, Cauca y Nariño. Para mañana en la mañana se estiman lluvias en el centro de Chocó, en la tarde lluvias en las costas de Valle del Cauca, Cauca y Nariño.
INSULAR PACÍFICA	Cielo parcialmente nublado con tiempo seco en Malpelo; lluvias ligeras a moderadas en Gorgona durante el día. Para mañana se esperan lluvias ligeras en la madrugada en Malpelo y en la noche Gorgona.
OCEANO PACÍFICO	Se estiman lluvias de variada intensidad especialmente en alta mar. Para mañana se estima cielo nublado y lluvias de variada intensidad en alta mar.
ORINOQUIA	Predominio de tiempo seco y soleado. Para mañana cielo ligeramente nublado con predominio de tiempo seco.
AMAZONIA	En la mañana cielo parcialmente nublado en gran parte de la región. En la tarde son estimadas lluvias ligeras en el oriente de Caquetá, en Vaupés y Amazonas. No se descartan lluvias ligeras hacia zonas de piedemonte. Para el día de mañana cielo ligeramente nublado en gran parte de la región, aunque con lluvias ligeras en Vaupés y Amazonas.

## REGIÓN CARIBE

### ALERTA NIVELES ALTOS EN LA CUENCA BAJA DEL RÍO MAGDALENA

Persiste la tendencia de descenso en los niveles del río Magdalena en la parte baja de la cuenca, desde mediados del mes de diciembre; sin embargo aún se presentan sectores inundados y anegados, especialmente aéreas de los municipios de Magangué (Bolívar) y Calamar (Bolívar). Debido a estas condiciones actuales, El IDEAM mantiene el nivel de ALERTA en las siguientes poblaciones:

- **Bolívar:** Magangué.
- **Magdalena:** Belén, Plato y en la Ciénaga de Zapatosa.

**ALERTA: NIVELES ALTOS EN EL CANAL DEL DIQUE**

Extensos sectores aledaños al Canal del Dique se mantienen inundados correspondientes a las poblaciones de Santa Lucía, Campo de la Cruz, Repelón, Suán y Manatí en el departamento de Atlántico.

**BOLETÍN: CONDICIONES SECAS DE LA COBERTURA VEGETAL**

- **Bolívar:** Arjona, Santa Catalina, Cartagena, Santa Rosa, Turbaná y Turbaco.
- **Cesar:** El Paso, Pailitas y Bosconia.
- **Magdalena:** Sitionuevo y Zona Bananera.

**REGIÓN ANDINA**

**AVISO: CONDICIONES SECAS DE LA COBERTURA VEGETAL**

- **Boyacá:** Susacón, Guayatá, Guateque, Somondoco, Iza y Sutatena.
- **Cundinamarca:** Beltrán.
- **Tolima:** Ambalema.

**BOLETÍN: TEMPERATURAS MINIMAS**

El IDEAM recomienda a agricultores, ganaderos y floricultores, estar atentos a la evolución del tiempo durante los próximos días ante la amenaza de descensos de la temperatura mínima en horas de la madrugada, es necesario mantener las medidas preventivas y consultar los informes que emita el Instituto.

**BOLETÍN: CONDICIONES SECAS DE LA COBERTURA VEGETAL**

- **Cundinamarca:** Melgar.
- **Boyacá:** Paya, Rondón.
- **Santander:** Valle de San José y Cabrera.
- **Huila:** Agrado y Tarqui.

**REGION ORINOQUIA**

**AVISO: CONDICIONES SECAS DE LA COBERTURA VEGETAL**

- **Casanare:** Hato Corozal, Yopal, Maní, Paz de Ariporo, San Luis de Palenque, Trinidad, Pore, Nunchía, Támara, Aguazul y Orocué.
- **Arauca:** Arauca, Tame, Arauquita, Saravena, Puerto Rondón y Cravo Norte.
- **Vichada:** Cumaribo.
- **Meta:** Puerto Gaitán y Fuente de Oro.

**BOLETÍN: CONDICIONES SECAS DE LA COBERTURA VEGETAL**

- **Arauca:** Fortul.
- **Casanare:** Tauramena y Hato Corozal.
- **Meta:** Mesetas, Puerto Concordia, Puerto Gaitán y Puerto Lleras.
- **Vichada:** Puerto Carreño.

Especial atención amerita el Parque Nacional Natural Tuparro, por susceptibilidad de la vegetación a las condiciones secas.

**REGIÓN AMAZÓNICA**

**AVISO: CONDICIONES SECAS DE LA COBERTURA VEGETAL**

- **Guainía:** Puerto Inírida.

**BOLETÍN: CONDICIONES SECAS DE LA COBERTURA VEGETAL**

- **Guaviare:** El Retorno y San José del Guaviare.

**REGIÓN PACÍFICA**

**AVISO: PROBABILIDAD DE DESLIZAMIENTOS DE TIERRA**

- **Nariño:** Amenaza moderada por deslizamientos de tierra en jurisdicción de los municipios de Barbacoas y Ricaurte.

**BOLETÍN: PROBABILIDAD DE DESLIZAMIENTOS DE TIERRA**

- **Chocó:** Amenaza baja a moderada por deslizamientos de tierra en jurisdicción de los municipios de Bahía Solano, Nuquí, Paimadó y Quibdó.

**MAR CARIBE**

**ALERTA: OLEAJE Y VIENTO**

En la mayor parte del Caribe nacional, en alta mar, se prevé oleaje y viento con valores por encima de lo normal, la altura de las olas variará entre 2.0 - 3.0 metros, inclusive en horas de la noche podría alcanzar 4.0 metros en el centro de la zona marítima colombiana, se recomienda a usuarios de embarcaciones de poco calado consultar con las Capitanías de puerto antes de zarpar.

**OCÉANO PACÍFICO**

**AVISO: TIEMPO LLUVIOSO**

En el centro y Sur de la zona marítima predominarán las condiciones lluviosas durante la jornada con posibilidad de actividad eléctrica y ráfagas de viento a diferentes horas, se recomienda a pecadores y usuarios de embarcaciones menores consultar con las Capitanías de puerto en zonas de tempestad inminente.

**BOLETÍN: PLEAMARES**

Hasta el 27 de enero del presente año se espera una de las pleamares más significativas del mes en la costa colombiana, se recomienda a habitantes costeros estar atentos a la evolución del fenómeno, especialmente aquellos que viven en zonas bajas.

Ricardo LOZANO PICÓN, Director General.  
María Teresa MARTÍNEZ GÓMEZ, Jefe Oficina de Pronósticos y Alertas.  
Daniel USECHE SAMUDIO, Coordinador de Alertas Ambientales.

Profesionales en turno:  
Mery FERNÁNDEZ, Alejandro URIBE, Costanza ROSERO, Sandra CRUZ, Jorge CEBALLOS, Mauricio TORRES y Carlos ROA.

Internet: <http://www.ideam.gov.co>  
Correo electrónico [alertasideam@gmail.com](mailto:alertasideam@gmail.com) [alertasideam@ideam.gov.co](mailto:alertasideam@ideam.gov.co)  
Carrera 10 N° 20 - 30 \*\* Piso 9, Bogotá, D. C.  
Teléfono: 3421586

**ALERTA PARA TOMAR ACCIÓN** Advierte a los sistemas de prevención y atención de desastres sobre la amenaza que puede ocasionar un fenómeno con efectos adversos sobre la población, el cual requiere la atención inmediata por parte de la población y de los cuerpos de atención y socorro. Se emite una alerta sólo cuando la identificación de un evento extraordinario indique la probabilidad de amenaza inminente y cuando la gravedad del fenómeno implique la movilización de personas y equipos, interrumpiendo el normal desarrollo de sus actividades cotidianas.

**AVISO PARA PREPARARSE** Indica la presencia de un fenómeno. No implica amenaza inmediata y como tanto es catalogado como un mensaje para informarse y prepararse. El aviso implica vigilancia continua ya que las condiciones son propicias para el desarrollo de un fenómeno, sin que se requiera permanecer alerta.

**BOLETÍN PARA INFORMARSE** Es un mensaje oficial por el cual se difunde información. Por lo regular se refiere a eventos observados, reportados o registrados y puede contener algunos elementos de pronóstico a manera de orientación. Por sus características pretéritas y futuras difiere del aviso y de la alerta, y por lo general no está encaminado a alertar sino a informar.

**CONDICIONES NORMALES** La información que se suministra se encuentra dentro de los rangos normales.

°C: grados Celsius  
m: metros  
mm: milímetros  
KPH: velocidad expresada en kilómetros por hora  
GOES: Geostationary Operational Environmental Satellites (Satélite Geostacionario Operacional Ambiental).  
GOES-13 es el designado GOES-Este, localizado en 75° W sobre el ecuador geográfico.  
PNN: Parque Nacional Natural  
SFF: Santuario de Fauna y Flora