

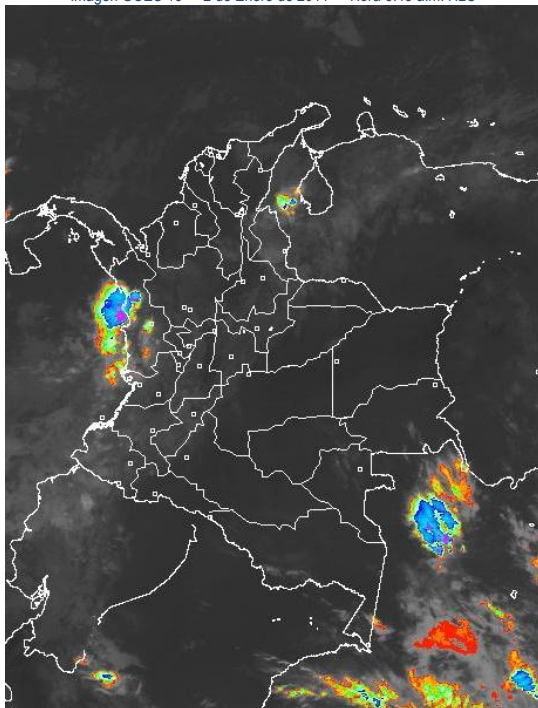
El IDEAM comunica al Sistema Nacional de Prevención y Atención de Desastres (SNPAD) y al Sistema Nacional Ambiental (SINA) Bogotá D. C., Domingo 2 de Enero de 2011  
Hora de actualización 12.m.

### CONDICIONES HIDROMETEOROLÓGICAS ACTUALES

En la mayor parte del país prevalece el tiempo seco, salvo en la Costa Pacífica donde continúan las lluvias de variada intensidad y en algunos sectores de La Guajira, Magdalena y Norte de Santander donde se registraron lloviznas. Se mantiene la ALERTA por niveles altos en algunos sectores de la cuenca baja del río Magdalena y en la cuenca media del río Cauca. En zonas de ladera de los departamentos de Chocó, Nariño y Cauca se mantiene amenaza por deslizamientos de tierra.

### IMAGEN SATELITAL

Imagen GOES 13 \* 2 de Enero de 2011 \* Hora 8:45 a.m. HLC



### CONDICIONES METEOROLÓGICAS ESPECIALES – PRONÓSTICO

| ÁREA DEL VOLCÁN CERRO MACHÍN   |               |           |         |
|--|---------------|-----------|---------|
| INGEOMINAS lo reporta en <b>NIVEL AMARILLO (III): CAMBIOS EN EL COMPORTAMIENTO DE LA ACTIVIDAD VOLCANICA</b> |               |           |         |
| Tiempo seco y soleado.   |               |           |         |
| ELEVACIÓN (pies)   | DIRECCIÓN     | VELOCIDAD |         |
|  |               | NUDOS     | KPH     |
| 10,000   | NORTE-NORESTE | 5         | 9       |
| 18,000   | NORESTE-ESTE  | 10 A 15   | 18 A 28 |
| 24,000   | SURESTE       | 10        | 18      |
| 30,000   | SUR           | 15 A 20   | 28 A 37 |
| ÁREA DEL VOLCÁN NEVADO DEL HUILA   |               |           |         |
| INGEOMINAS lo reporta en <b>NIVEL AMARILLO (III): CAMBIOS EN EL COMPORTAMIENTO DE LA ACTIVIDAD VOLCANICA</b> |               |           |         |
| Cielo ligeramente nublado y tiempo seco.   |               |           |         |
| ELEVACIÓN (pies)   | DIRECCIÓN     | VELOCIDAD |         |
|  |               | NUDOS     | KPH     |
| 10,000   | VARIABLE      | 5         | 9       |
| 18,000   | NORESTE       | 5 A 10    | 9 A 18  |
| 24,000   | SURESTE       | 5         | 9       |
| 30,000   | SUR           | 10        | 18      |
| ÁREA DEL VOLCÁN GALERAS  |               |           |         |
| INGEOMINAS lo reporta en <b>NIVEL AMARILLO (III): CAMBIOS EN EL COMPORTAMIENTO DE LA ACTIVIDAD VOLCANICA</b> |               |           |         |
| Cielo parcialmente nublado con probabilidad de lloviznas ligeras en la noche.                                |               |           |         |
| ELEVACIÓN (pies)   | DIRECCIÓN     | VELOCIDAD |         |
|  |               | NUDOS     | KPH     |
| 10,000   | VARIABLE      | 5         | 9       |
| 18,000   | NORESTE       | 5 A 10    | 9 A 18  |
| 24,000   | SURESTE       | 10        | 18      |
| 30,000   | SUR           | 15        | 28      |

### LO MÁS DESTACADO

- En gran parte del territorio nacional siguen acentuándose las condiciones secas, excepto en la Región Pacífica donde las precipitaciones tienden a ser continuas. Las mayores lluvias registradas se presentaron en los municipios de Condoto y San José del Palmar, en el departamento de Chocó, cercanas a los 50 mm y en algunos sectores del centro y Noroccidente de la ciudad de Bogotá se presentaron chubascos.
- Persiste la afectación por inundaciones en las poblaciones de El Banco, Magangué y Plato para las cuales se mantiene la **ALERTA** por niveles altos en el río Magdalena. Los sectores afectados por la ruptura del Canal del Dique continúan inundados, particularmente en los municipios de Santa Lucía, Manatí, Campo de La Cruz, Repelón, Candelaria y Suán (Atlántico).
- El río Cauca en la cuenca media permanece con niveles altos y se mantiene en **ALERTA** por desbordamientos en algunos sectores.
- La represa de Prado, de acuerdo con el reporte de EPSA permanece en **ALERTA NARANJA**, se recomienda a pobladores ribereños estar atentos a nuevos comunicados sobre cambios en el nivel del embalse.
- En áreas inestables de montaña de los departamentos Chocó, Nariño y Cauca, se mantiene un **AVISO** por deslizamientos de tierra debido a la continua saturación de humedad de los suelos.
- De acuerdo con información de XM, el volumen útil diario de reservas del nivel de los embalses es de 77.59 %. Se mantiene la recomendación para que los pobladores ribereños ubicados aguas abajo de los embalses estén atentos ante posibles vertimientos durante los próximos días, particularmente en los embalses del departamento de Antioquia.

### TEMPERATURAS MINIMAS

A continuación se relacionan los municipios donde se presentaron temperaturas inferiores a 5°C:

| DEPARTAMENTO | MUNICIPIOS   |
|--------------|--|
| ANTIOQUIA    | Santa Rosa de Osos (1.4°C)   |
| CUNDINAMARCA | Sopó (2.4°C), Madrid (2.4°C), Subachoque (2.6°C), Chocontá (3.2°C), Sesquillé (3.4°C), Tenjo (3.8°C) y Facatativá (4.2°C). |
| NARIÑO       | Pasto (6.2°C), Pupiales (6.2°C), Túquerres (7.0°C), y Tangua (9.0°C).  |
| BOYACÁ       | Chita (4.0°C) y Tunja (5.0°C)  |

### TEMPERATURAS MÁXIMAS

A continuación se relacionan los municipios donde se presentaron temperaturas iguales o superiores a 35°C:

| DEPARTAMENTO | MUNICIPIOS                              |
|--------------|---|
| CAQUETA      | Solano (35°C)                           |
| CESAR        | Valledupar (36.6°C), La Gloria (36.0°C) |
| TOLIMA       | Ambalema (35.6°C)                       |

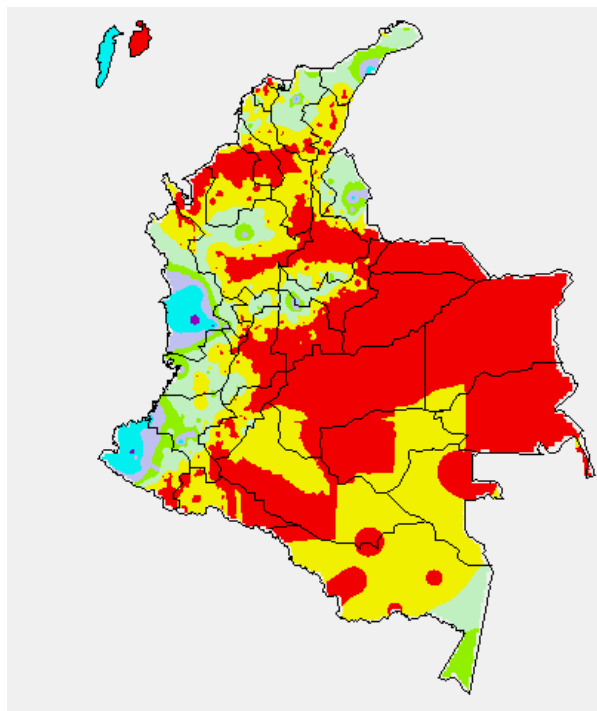
## PRECIPITACIONES

A continuación se relacionan los municipios donde en las últimas 24 horas se registraron precipitaciones superiores a **20 mm**.

| DEPARTAMENTO       | MUNICIPIOS  |
|--------------------|---|
| BOYACA             | Quípama (24.2 mm)   |
| CAUCA              | Bolívar (29 mm), Guapi (26.8 mm) y La Sierra (24.7 mm)            |
| CHOCÓ              | Condotó (50 mm), Quibdó (34.2 mm) y San José del Palmar (45.9 mm) |
| LA GUAJIRA         | Maicao (24 mm)  |
| MAGDALENA          | Fundación (31.5 mm)   |
| NARIÑO             | Magüí (47 mm), Barbacoas (39 mm) y Samaniego (21.5 mm)            |
| NORTE DE SANTANDER | Sardinata (22.8 mm)   |

### MAPA DE PRECIPITACIÓN DIARIA

Desde las 7:00 a.m. del sábado 1 de Enero hasta las 7:00 a.m. del domingo 2 de Enero de 2011



|                |                |                |               |
|----------------|----------------|----------------|---------------|
| 0.0 mm         | 0.1 a 1.0 mm   | 1.1 a 5.0 mm   | 5.1 a 10.0 mm |
| 10.1 a 20.0 mm | 20.1 a 40.0 mm | 40.1 a 60.0 mm | > de 60.1 mm  |

| REGION   | PRONOSTICO   |
|--|--|
| SABANA DE BOGOTÁ   | Tiempo seco con cielo entre despejado y parcialmente cubierto, en la tarde no se descartan lloviznas sectorizadas, la temperatura máxima del aire alcanzará 22°C.<br>Para mañana aunque prevalecerán las condiciones estables durante la jornada, no se descartan precipitaciones en diversos sectores.  |
| ANDINA   | En la región se advierte tiempo seco, soleado con elevadas temperaturas del aire a lo largo de los valles de los ríos Magdalena y Cauca. En sectores de Norte de Santander y Macizo colombiano son previstas lluvias ligeras.<br>Para mañana esperen condiciones secas con largos intervalos soleados, posibilidad de precipitaciones ligeras en sectores de montaña de Nariño, Cauca y Huila. |
| CARIBE   | Se prevé tiempo seco y radiante con altas temperaturas del aire. Para mañana predominarán las condiciones secas con escasa nubosidad, salvo en el Urabá donde no se descartan precipitaciones ligeras en la noche.   |
| ARCHIPIÉLAGO DE SAN ANDRÉS, PROVIDENCIA Y SANTA CATALINA | Cielo ligeramente nublado y condiciones secas. Para mañana prevalecerá el tiempo seco en el día, por la noche son previstas algunas lluvias.   |
| MAR COLOMBIANO CARIBE                                    | Cielo entre ligera a parcialmente nublado con tiempo seco.<br>Para mañana son estimadas precipitaciones ligeras en el Golfo de Urabá y en el área de San Andrés y Providencia, en el resto del Caribe nacional persistirán las condiciones secas.  |
| PACIFICA   | Cielo entre parcialmente nublado y nublado con lluvias en varios lugares de Chocó y Nariño, lloviznas en sectores de Valle del Cauca y Cauca.<br>Para mañana se mantendrá el tiempo lluvioso en la mayor parte de la región, particularmente en Valle del Cauca y Nariño.  |
| INSULAR PACÍFICA   | Cielo entre parcialmente cubierto y cubierto con lluvias ligeras a diferentes horas.<br>Para mañana se estiman condiciones lluviosas durante la jornada.   |
| OCÉANO PACÍFICO COLOMBIANO                               | Nubosidad variable con lluvias frente a la costa chocona y lloviznas dispersas en el resto de la zona marítima colombiana. Para mañana son previstas condiciones nubosas durante la jornada con precipitaciones en amplios sectores, inclusive no se descartan tormentas eléctricas.   |
| ORINOQUIA  | Se esperan condiciones estables, soleadas con elevadas temperaturas del aire. Para mañana predominará el tiempo seco con pocas nubes en el firmamento.   |
| AMAZONIA   | En la mayor parte de la región se advierten condiciones secas, salvo en algunos sectores de Vaupés, Amazonas y Guainía donde son posibles algunas precipitaciones por la tarde o noche.<br>Para mañana aunque predominará el tiempo seco no se descartan lloviznas en el extremo suroriental.  |

## PRONÓSTICO METEOROLÓGICO

### BOLETINES \* AVISOS \* ALERTAS

- Para mayor información sobre el Pronóstico del Estado del Tiempo, Informes Técnicos Diarios y Comunicados Especiales, e informes de otras áreas temáticas, tales como Hidrología, Deslizamientos de Tierra e Incendios, se sugiere consultar las siguientes direcciones electrónicas:

<http://bart.ideam.gov.co/wrfideam/>

<http://institucional.ideam.gov.co/isp/>

<http://www.pronosticosvalertas.gov.co/isp/loader.js?iServicio=Publicaciones&ITipo=publicaciones&Funcion=loadContenidoPublicacion&id=909>

<http://www.pronosticosvalertas.gov.co/isp/loader.js?iServicio=Publicaciones&ITipo=publicaciones&Funcion=loadContenidoPublicacion&id=995>

### REGIÓN CARIBE

#### ALERTA: NIVELES ALTOS EN LA CUENCA BAJA DEL RÍO MAGDALENA

Persisten los niveles altos en la cuenca baja del río Magdalena y en varios sectores se superan las cotas críticas de desbordamiento y las inundaciones lentas afectan varias poblaciones ribereñas especialmente del sector comprendido entre El Banco y Plato (Magdalena). El IDEAM mantiene el nivel de **ALERTA** en las siguientes poblaciones:

- **Bolívar:** Magangué.
- **Magdalena:** Belén, en la Ciénaga de Zapatoza.

#### ALERTA: NIVELES ALTOS EN EL CANAL DEL DIQUE

Extensos sectores aledaños al Canal del Dique se mantienen inundados en las poblaciones de Santa Lucía, Campo de la Cruz, Repelón, Suán y Manatí en el departamento de Atlántico.

### REGIÓN ANDINA

#### AVISO POR NIVELES ALTOS EN EL EMBALSE DE PRADO

La represa de Prado, de acuerdo con el reporte de EPSA se encuentra en **ALERTA NARANJA**. Se recomienda estar atentos a nuevos comunicados sobre cambios en el nivel del embalse.

#### ALERTA: NIVELES ALTOS EN EL RÍO CAUCA

Se mantiene el nivel de **ALERTA** en las siguientes zonas:

- **Risaralda:** niveles altos en La Virginia donde se superan las cotas de desbordamiento.
- **Valle del Cauca:** Algunos sectores en inmediaciones del municipio de Yotoco.

#### AVISO: PROBABILIDAD DE DESLIZAMIENTOS DE TIERRA

- **Nariño:** amenaza moderada por deslizamientos de tierra en jurisdicción de los municipios de: Cumbitara, Linares, La Florida, Ospina, Fúnes, Cumbal y Mallama.
- **Cauca:** amenaza moderada por deslizamientos en los municipios de: Popayán, Rosas, La Sierra, Bolívar, Timbío, Santander de Quilichao, Mercaderes y Silvia.
- **Norte de Santander:** amenaza moderada por deslizamientos en los municipios de Sardinata y Cúcuta.

Especial atención amerita la vía Panamericana entre los municipios de Popayán y Pasto.

### REGION ORINOQUIA

#### AVISO: PROBABILIDAD DE DESLIZAMIENTOS DE TIERRA

**Meta:** amenaza moderada por deslizamientos de tierra en jurisdicción del municipio de Cubarral.

Especial atención en la vía Villavicencio – Puente Quetame.

### REGIÓN AMAZÓNICA

#### CONDICIONES NORMALES

### REGIÓN PACÍFICA

#### AVISO: PROBABILIDAD DE DESLIZAMIENTOS DE TIERRA

**Chocó:** amenaza moderada a alta por deslizamientos de tierra en jurisdicción de los municipios de Quibdó, Istmina, Condoto y Paimadó. Se estima amenaza moderada en los municipios de Bahía Solano, Pie de Pato, Nuquí y Bajo Baudó.

**Nariño:** amenaza moderada por deslizamientos de tierra en jurisdicción de los municipios de: Barboacoa y Ricaurte

#### BOLETÍN: NIVELES ALTOS

**Cuenca del río Atrato:** Se mantienen niveles altos en el río Atrato y persiste la afectación por inundaciones en la parte media y baja de la cuenca, particularmente en las poblaciones ribereñas ubicadas aguas abajo de la ciudad de Quibdó y hasta la desembocadura del río en el Mar Caribe.

### MAR CARIBE

#### ALERTA: OLEAJE Y VIENTO

En el área marítima nacional prevalecerán las condiciones de riesgo para la travesía en pequeñas embarcaciones aguas adentro, la altura de las olas variará entre 2.0 – 4.0 metros y el viento alcanzará 20 – 30 nudos con posibilidad de ráfagas superiores, se sugiere a pescadores y usuarios de embarcaciones de poco calado consultar con las Capitanías de puerto antes de zarpar.

#### BOLETÍN: PLEAMAR

En los próximos días hasta el 4 de Enero del presente año se espera una de las pleamares más significativas del mes en la costa Caribe colombiana asociada con la marea astronómica, se sugiere a habitantes costeros estar atentos a la evolución del fenómeno, especialmente residentes de zonas bajas.

### OCEANO PACÍFICO

#### BOLETÍN: TIEMPO LLUVIOSO

En el centro y Norte del Pacífico colombiano se advierten condiciones de lluviosas, especialmente después del mediodía y durante la noche, en algunos sectores con posibilidad de actividad eléctrica y rachas de viento, se recomienda a usuarios de embarcaciones pequeñas consultar con las Capitanías de puerto al transitar por el área.

**ALERTA PARA TOMAR ACCIÓN** Advierte a los sistemas de prevención y atención de desastres sobre la amenaza que puede ocasionar un fenómeno con efectos adversos sobre la población, el cual requiere la atención inmediata por parte de la población y de los cuerpos de atención y socorro. Se emite una alerta sólo cuando la identificación de un evento extraordinario indique la probabilidad de amenaza inminente y cuando la gravedad del fenómeno implique la movilización de personas y equipos, interrumpiendo el normal desarrollo de sus actividades cotidianas.

**AVISO PARA PREPARARSE** Indica la presencia de un fenómeno. No implica amenaza inmediata y como tanto es catalogado como un mensaje para informarse y prepararse. El aviso implica vigilancia continua ya que las condiciones son propicias para el desarrollo de un fenómeno, sin que se requiera permanecer alerta.

**BOLETÍN PARA INFORMARSE** Es un mensaje oficial por el cual se difunde información. Por lo regular se refiere a eventos observados, reportados o registrados y puede contener algunos elementos de pronóstico a manera de orientación. Por sus características pretéritas y futuras difiere del aviso y de la alerta. Por lo general no está encaminado a alertar sino a informar.

Ricardo LOZANO PICÓN, Director General.  
María Teresa MARTÍNEZ GÓMEZ, Jefe Oficina de Pronósticos y Alertas.  
Daniel USECHE SAMUDIO, Coordinador de Alertas Ambientales.

Profesionales en turno:  
Daniel USECHE, Nelsy VERDUGO, Gloria ARANGO, Mauricio TORRES,  
Araminta VEGA y Norbey SANCHEZ.

Internet: <http://www.ideam.gov.co>  
Correo electrónico [alertasideam@gmail.com](mailto:alertasideam@gmail.com) [alertasideam@ideam.gov.co](mailto:alertasideam@ideam.gov.co)  
Carrera 10 N° 20 - 30 \*\* Piso 9 Bogotá D. C.