

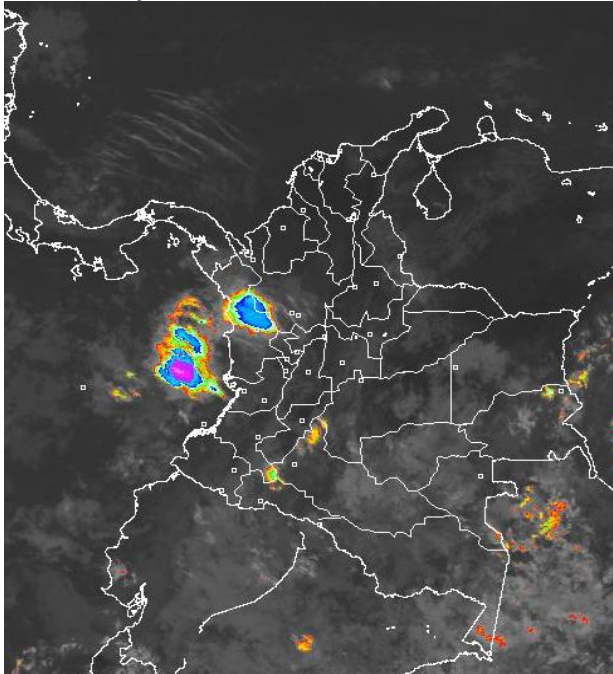
El IDEAM comunica al Sistema Nacional de Prevención y Atención de Desastres (SNPAD) y al Sistema Nacional Ambiental (SINA)
Bogotá D. C., lunes 31 de Enero de 2011
Hora de actualización 11:30 a.m.

CONDICIONES HIDROMETEOROLÓGICAS ACTUALES

En el país continuaron predominando las condiciones secas, favorables para la ocurrencia de incendios forestales. Las precipitaciones que fueron escasas se reportaron particularmente en el departamento de Nariño. La cuenca baja del río Magdalena, incluido el Canal del Dique se mantiene en AVISO por conservar niveles altos. En algunos sectores del departamento de Nariño persiste la amenaza por deslizamientos de tierra.

IMAGEN SATELITAL

Imagen GOES 13 * 31 de Enero de 2011 * Hora 8:45 a.m. HLC



LO MÁS DESTACADO

- En gran parte del territorio nacional prevaleció el tiempo seco, soleado y caluroso en amplios sectores de las regiones Caribe y Orinoquía y a lo largo de los Valles de los ríos Magdalena y Cauca. Las pocas lluvias registradas se concentraron en Nariño con volúmenes en el municipio de Magüí de 70.0 mm y en dos estaciones de Barbacoas, en Junín 55.0 mm y en Barbacoas-Barbacoas 33.6 mm; también se registraron 31.0 mm en Tumaco. Otras precipitaciones importantes se presentaron en San Pablo de Borbur, Boyacá con 37.2 mm y en Salazar, Norte de Santander con 64.4 mm.
- La temperatura mínima más significativa en el Altiplano cundiboyacense se registro esta mañana en el municipio de Sopó con 2.2°C.
- Aunque el nivel del río Magdalena en su cuenca baja, incluido el Canal del Dique se mantiene en descenso se sugiere mantener el **AVISO** por inundaciones, especialmente en los municipios de Magangué, en Bolívar y Plato, en Magdalena, al igual que sectores de los municipios de Santa Lucía, Manatí, Campo de La Cruz, Repelón, Candelaria y Suán, en Atlántico.
- Los municipios de Barbacoas y Ricaurte en el departamento de Nariño continuaran en **AVISO** por deslizamientos de tierra debido a las persistentes lluvias registradas en los últimos días.
- De acuerdo con información de XM, continua el descenso en el volumen útil diario de reservas de los embalses del país, cuyo valor actual es de 67.23%.
- Se mantiene la **ALERTA** por condiciones secas, propicias para la ocurrencia de incendios de la cobertura vegetal en sectores de las regiones Caribe, Orinoquía y Andina, específicamente en los departamentos de Arauca, Casanare, Cundinamarca, Boyacá, Tolima, Valle del Cauca, Cauca, Quindío y los Santanderes.

PRONÓSTICO CONDICIONES METEOROLÓGICAS ESPECIALES

ÁREA DEL VOLCÁN CERRO MACHÍN			
Cielo parcialmente nublado con lluvias moderadas en la tarde y noche. INGEOMINAS lo reporta en NIVEL AMARILLO (III): CAMBIOS EN EL COMPORTAMIENTO DE LA ACTIVIDAD VOLCANICA			
ELEVACIÓN (pies)	DIRECCIÓN	VELOCIDAD	
		NUDOS	KPH
10,000	NORESTE	5	9
18,000	NORESTE	5	9
24,000	NORTE	15	28
30,000	SURESTE	15	28
ÁREA DEL VOLCÁN NEVADO DEL HUILA			
En la mañana cielo ligeramente nublado con tiempo seco, en la tarde y noche lluvias ligeras. INGEOMINAS lo reporta en NIVEL AMARILLO (III): CAMBIOS EN EL COMPORTAMIENTO DE LA ACTIVIDAD VOLCANICA			
ELEVACIÓN (pies)	DIRECCIÓN	VELOCIDAD	
		NUDOS	KPH
10,000	ESTE	5	9
18,000	NORESTE	10	18
24,000	NORESTE	20	37
30,000	ESTE	15	28
ÁREA DEL VOLCÁN GALERAS			
Cielo parcialmente cubierto con lluvias moderadas hacia la tarde y noche. INGEOMINAS lo reporta en NIVEL AMARILLO (III): CAMBIOS EN EL COMPORTAMIENTO DE LA ACTIVIDAD VOLCANICA			
ELEVACIÓN (pies)	DIRECCIÓN	VELOCIDAD	
		NUDOS	KPH
10,000	ESTE	5	9
18,000	NORESTE	15	28
24,000	NORTE	15	28
30,000	ESTE	15	28

TEMPERATURAS MÍNIMAS

A continuación se relacionan los municipios donde se presentaron temperaturas inferiores a 5°C:

DEPARTAMENTO	MUNICIPIOS
BOYACA	Guicán (4.2°C), Duitama (3.6°C), Paipa (4.2°C), Sogamoso (1.8°C), Chita (3.6°C) y Cerinza (3.2°C).
CAUCA	San Sebastián (3.6°C) y Totoró (4.4°C).
CUNDINAMARCA	Chocontá (4.6°C), Chía (4.3°C), Mosquera (3.6°C), Tabio (3.8°C), Sopó (2.2°C), Subachoque (4.4°C), Facatativá (3.4°C) y Madrid (3.2°C).
NARIÑO	Ipiales (3.2°C) y Pupiales (3.6°C).
NORTE DE SANTANDER	Silos (4.8°C).

TEMPERATURAS MÁXIMAS

A continuación se relacionan los municipios donde se presentaron temperaturas superiores a 35°C:

DEPARTAMENTO	MUNICIPIO
ATLANTICO	Manatí (35.2°C).
CESAR	La Gloria (36.6°C), Valledupar (36.2°C) y Codazzi (35.8°C).
SANTANDER	Capitanejo (35.2°C).
VICHADA	Puerto. Carreño (35.4°C).

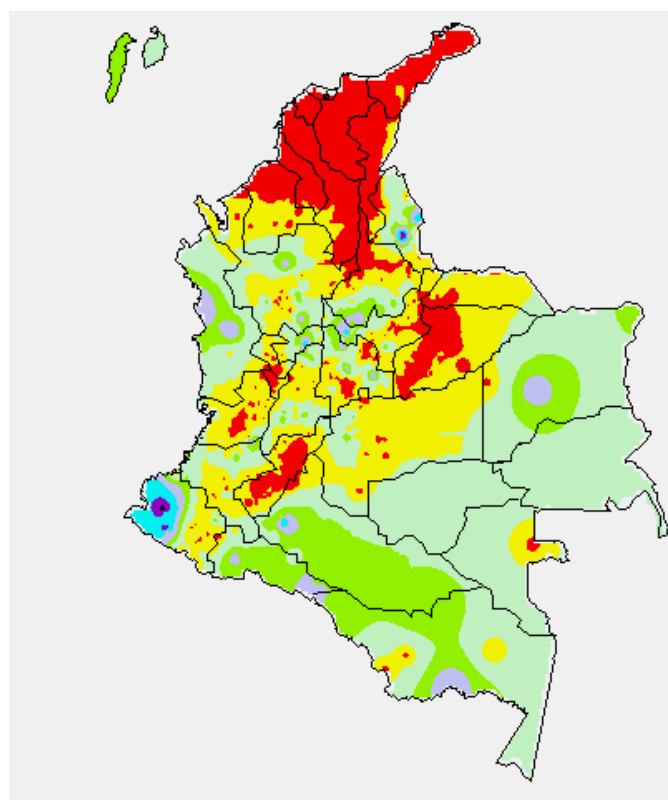
PRECIPITACIONES

A continuación se relacionan los municipios donde en las últimas 24 horas se registraron precipitaciones superiores a **20 mm** (se destacan aquellos con lluvias mayores a **30 mm**, entre paréntesis):

DEPARTAMENTO	MUNICIPIOS
BOYACÁ	San Pablo de Borbur (37.2).
CALDAS	Marquetalia y Samaná.
CAQUETÁ	Florencia.
CAUCA	Miranda.
CUNDINAMARCA	Chía, Paime, Gachalá y Bogotá-UDCA..
NARIÑO	Magui (70.0), Barbacoas-Junín (55.0), Barbacoas (33.6), Tumaco (31.0)
NORTE DE SANTANDER	Salazar (64.4), Cúcuta-Cinera.

MAPA DE PRECIPITACIÓN DIARIA

Desde las 7:00 a.m. del domingo 30 de enero hasta las 7:00 a.m. del lunes 31 de enero de 2011.



0.0 mm	0.1 a 1.0 mm	1.1 a 5.0 mm	5.1 a 10.0 mm
10.1 a 20.0 mm	20.1 a 40.0 mm	40.1 a 60.0 mm	> de 60.1 mm

BOLETINES * AVISOS * ALERTAS

- Para mayor información sobre el Pronóstico del Estado del Tiempo, Informes Técnicos Diarios y Comunicados Especiales, e informes de otras áreas temáticas, tales como Hidrología, Deslizamientos de Tierra e Incendios, se sugiere consultar las siguientes direcciones electrónicas:

<http://bart.ideam.gov.co/wfideam/>
<http://institucional.ideam.gov.co/isp/>
<http://www.pronosticosvalertas.gov.co/isp/loader.js?Servicio=Publicaciones&ITipo=publicaciones&Funcion=oadContenidoPublicacion&id=909>
<http://www.pronosticosvalertas.gov.co/isp/loader.js?Servicio=Publicaciones&ITipo=publicaciones&Funcion=oadContenidoPublicacion&id=995>

PRONÓSTICO METEOROLÓGICO

REGION	PRONOSTICO
SABANA DE BOGOTÁ	En la mañana cielo entre ligero y parcialmente nublado con predominio de tiempo seco. En la tarde, incremento de la nubosidad y lluvias en algunos sectores. Para mañana son previstas lluvias en horas de la tarde.
ANDINA	En la mañana, cielo parcialmente nublado con predominio de tiempo seco. En la tarde, se incrementará la nubosidad en gran parte de la región; se prevén lluvias moderadas en sectores de Antioquia, Eje cafetero; lluvias entre ligeras y moderadas en los Santanderes, Boyacá, Cundinamarca, Occidente de Tolima, Nariño; lluvias más ligeras en Valle del Cauca, Cauca y Sur de Huila. Para el día de mañana se prevé tiempo seco en la mañana y lluvias en la tarde, especialmente en sectores de Antioquia, Eje Cafetero, Cundinamarca, Boyacá, Tolima, Cauca y Nariño.
CARIBE	Cielo parcialmente nublado con predominio de tiempo seco. No se descartan algunas lluvias en Urabá. Para mañana se prevé cielo parcialmente nublado con predominio de tiempo seco y probabilidad de lluvias ligeras en la Sierra Nevada de Santa Marta y en el Urabá.
ARCHIPIÉLAGO DE SAN ANDRÉS, PROVIDENCIA Y SANTA CATALINA	Cielo seminublado con predominio de tiempo seco, sin embargo, no se descartan algunas precipitaciones de carácter ligero al final del día. Para mañana se prevé tiempo seco y nubosidad variada.
MAR CARIBE	Cielo entre ligera a parcialmente nublado con tiempo seco, salvo en el Occidente, incluida el área de San Andrés y Providencia donde son posibles lloviznas ocasionales. Para mañana se prevén condiciones similares.
PACIFICA	Cielo entre parcialmente nublado y nublado con lluvias entre moderadas y fuertes en Chocó; lluvias moderadas en Valle del Cauca y Cauca y lluvias más ligeras en Nariño. Para mañana se prevé incremento de las lluvias, los mayores volúmenes son previstos en Chocó.
INSULAR PACÍFICA	Cielo parcialmente nublado con lluvias moderadas en la mañana. Para mañana se prevén lluvias entre ligeras y moderadas.
OCÉANO PACÍFICO	En amplios sectores del centro y Norte se prevé tiempo lluvioso con posibilidad de tormenta eléctrica. Para mañana prevalecerán las condiciones nubosas con precipitaciones de variada intensidad.
ORINOQUIA	En la mañana cielo parcialmente nublado con predominio de tiempo seco. En la tarde, lluvias en sectores de Meta y Vichada. Para mañana se prevé mayor incremento de la nubosidad con lluvias al sur de la región.
AMAZONIA	Cielo entre parcialmente nublado y nublado con lluvias entre ligeras y moderadas en Guainía, Vaupés, Guaviare y Amazonas; lluvias más ligeras en Putumayo y Caquetá. Para mañana se prevén lluvias moderadas a fuertes en Amazonas y lluvias entre ligeras y moderadas en el resto de la región.

REGIÓN CARIBE

AVISO: NIVELES ALTOS EN LA CUENCA BAJA DEL RÍO MAGDALENA

Continúa la tendencia de descenso en los niveles del río Magdalena en la parte baja de la cuenca, desde mediados del mes de Diciembre; sin embargo, aún se presentan sectores inundados y anegados, especialmente áreas de los municipios de Magangué y Calamar en Bolívar.

AVISO: NIVELES ALTOS EN EL CANAL DEL DIQUE

Extensos sectores aledaños al Canal del Dique se mantienen inundados correspondientes a las poblaciones de Santa Lucía, Campo de la Cruz, Repelón, Suán y Manatí en el departamento de Atlántico.

AVISO: CONDICIONES SECAS DE LA COBERTURA VEGETAL

Las condiciones de tiempo seco predominan a lo largo de la región, generando condiciones propicias para la ocurrencia de incendios de la Cobertura vegetal. Probabilidad **moderada** de ocurrencia de incendios de la cobertura vegetal en zonas de bosques, cultivos y pastos, localizados en los siguientes municipios:

- **Bolívar:** Santa Catalina, Santa Rosa del Sur y Turbaco.
- **Cesar:** Valledupar, Manaure Balcón del Cesar y La Paz.

- **Magdalena:** Aracataca, Santa Marta y Zona Bananera.
- **La Guajira:** Uribia y San Juan del Cesar.

Especial atención amerita el Parque Nacional Natural Isla de Salamanca, por susceptibilidad de la vegetación a las condiciones secas.

BOLETÍN: CONDICIONES SECAS DE LA COBERTURA VEGETAL

- **Cesar:** El Paso.
- **Sucre:** San Benito Abad.

REGIÓN ANDINA

ALERTA: CONDICIONES SECAS DE LA COBERTURA VEGETAL

Las condiciones de tiempo seco predominan a lo largo de la región, generando condiciones propicias para la ocurrencia de incendios de la Cobertura vegetal.

Probabilidad **alta** de ocurrencia de incendios de la cobertura vegetal en zonas de bosques, cultivos y pastos, localizados en los siguientes municipios:

- **Boyacá:** Belén, Betétiva, Boavita, Cuitiva, Chiscas, Duitama, El Espino, Firavitoba, Susacón, La Uvita, Iza, Paipa, Tuta, Tota, Tibasosa, Sotaquirá, Tasco, Susacón, Soata, Monguí, Pesca y Sogamoso.
- **Cundinamarca:** Beltrán y Puerto Salgar.
- **Santander:** Capitanejo, San Miguel, San José de Miranda, Enciso, Molagavita, Carcasí, Málaga, Concepción, Lebrija, Simácota, Tona y Macaravita.
- **Quindío:** Salento
- **Norte de Santander:** Pamplona, Chinácota y Ragonvalia.
- **Tolima:** Armero (Guayabal), Chaparral.

AVISO: CONDICIONES SECAS DE LA COBERTURA VEGETAL

Probabilidad de **moderada a alta** de ocurrencia de incendios de la cobertura vegetal en zonas de bosques, cultivos y pastos, localizados en los siguientes municipios:

- **Boyacá:** Covarachia, y Mongua.
- **Norte de Santander:** Cacota.
- **Santander:** Galán, San Andrés, San José de Miranda, Zapatoca y Piedecuesta.
- **Huila:** Palermo
- **Tolima:** Ambalema
- **Valle del Cauca:** Candelaria, Dagua, Florida y Pradera.

BOLETÍN: CONDICIONES SECAS DE LA COBERTURA VEGETAL

Probabilidad **baja** de ocurrencia de incendios de la cobertura vegetal en zonas de bosques, cultivos y pastos, localizados en los siguientes municipios:

- **Boyacá:** Combita, Jericó, Motavita, Oicatá, Paz del Río, Ráquira, Samacá, San Mateo, Sativanorte, Socha, Tunja, y Tutazá.
- **Nariño:** San Pablo.
- **Norte de Santander:** Ragonvalia y La Playa.
- **Cauca:** Puracé, Totoró, Silvia, Miranda y Padilla

Especial atención ameritan los Parques Nacionales Naturales de Guerrero, Guacheneque y Rabanal por susceptibilidad de la vegetación a las condiciones secas.

BOLETÍN: TEMPERATURAS MINIMAS

El IDEAM recomienda a agricultores, ganaderos y floricultores, estar atentos a la evolución del tiempo durante los próximos días ante la amenaza de descensos de la temperatura mínima en horas de la madrugada, es necesario mantener las medidas preventivas y consultar los informes que emita el Instituto.

REGION ORINOQUIA

ALERTA: CONDICIONES SECAS DE LA COBERTURA VEGETAL

Las condiciones de tiempo seco predominan a lo largo de la región, generando condiciones propicias para la ocurrencia de incendios de la Cobertura vegetal.

Probabilidad alta de ocurrencia de incendios de la cobertura vegetal en los siguientes municipios:

- **Arauca:** Arauca y Tame.

AVISO: CONDICIONES SECAS DE LA COBERTURA VEGETAL

Probabilidad de moderada a alta de ocurrencia de incendios de la cobertura vegetal en sectores de los siguientes municipios:

- **Arauca:** Arauquita, Arauquita, y Saravena.
- **Casanare:** Hato Corozal, Yopal, Maní, Paz de Ariporo, San Luis de Palenque, Trinidad, Pore, Nunchía, Támara, Aguazul y Orocué.

Especial atención ameritan los Parques Nacionales Naturales del Tuparro y El Cocuy, por susceptibilidad de la vegetación a las condiciones secas.

REGIÓN AMAZÓNICA

CONDICIONES NORMALES.

REGIÓN PACÍFICA

AVISO: PROBABILIDAD DE DESLIZAMIENTOS DE TIERRA

- **Nariño:** Amenaza moderada por deslizamientos de tierra en jurisdicción de los municipios de Barbacoas y Ricaurte.

Se recomienda atención especial en la vía Pasto - Tumaco.

MAR CARIBE

ALERTA: OLEAJE Y VIENTO

Para el día de hoy y durante los próximos días se espera oleaje y viento por encima de lo normal, principalmente en el centro del Caribe colombiano, aguas adentro, la altura de las olas oscilará entre 2.0 - 4.0 metros, y el viento se aproximará a 20 - 30 nudos, inclusive no se descartan rachas mayores, se sugiere a pescadores y usuarios de embarcaciones menores consultar con las Capitanías de puerto.

BOLETÍN: PLEAMARES

Hasta el día de hoy se espera una de las pleamares más significativas del mes en el litoral Caribe colombiano.

OCÉANO PACÍFICO

BOLETÍN: TIEMPO LLUVIOSO

En varios sectores del centro y Norte de la zona marítima son estimadas condiciones lluviosas durante la jornada con posibilidad de tormentas eléctricas y rachas de viento, se recomienda a usuarios de pequeñas embarcaciones consultar con las Capitanías de puerto antes de zarpar.

Ricardo LOZANO PICÓN, Director General.
María Teresa MARTÍNEZ GÓMEZ, Jefe Oficina de Pronósticos y Alertas.
Daniel USECHE SAMUDIO, Coordinador de Alertas Ambientales.

Profesionales en turno:
Yolanda GONZALEZ, Juan ARAGON, Freddy GARRIDO, Jorge CEBALLOS, Sandra CRUZ, Gonzalo JIMENEZ y Mauricio TORRES.

Internet: <http://www.ideam.gov.co>

Correo electrónico alertasideam@gmail.com alertasideam@ideam.gov.co
Carrera 10 N° 20 - 30 ** Piso 9, Bogotá, D. C.

ALERTA. PARA TOMAR ACCIÓN Advierte a los sistemas de prevención y atención de desastres sobre la amenaza que puede ocasionar un fenómeno con efectos adversos sobre la población, el cual requiere la atención inmediata por parte de la población y de los cuerpos de atención y socorro. Se emite una alerta sólo cuando la identificación de un evento extraordinario indique la probabilidad de amenaza inminente y cuando la gravedad del fenómeno implique la movilización de personas y equipos, interrumpiendo el normal desarrollo de sus actividades cotidianas.

AVISO. PARA PREPARARSE Indica la presencia de un fenómeno. No implica amenaza inmediata y como tanto es catalogado como un mensaje para informarse y prepararse. El aviso implica vigilancia continua ya que las condiciones son propicias para el desarrollo de un fenómeno, sin que se requiera permanecer alerta.

BOLETÍN. PARA INFORMARSE Es un mensaje oficial por el cual se difunde información. Por lo regular se refiere a eventos observados, reportados o registrados y puede contener algunos elementos de pronóstico a manera de orientación. Por sus características pretéritas y futuras difiere del aviso y de la alerta, y por lo general no está encaminado a alertar sino a informar.

CONDICIONES NORMALES La información que se suministra se encuentra dentro de los rangos normales.

°C: grados Celsius

m: metros

mm: milímetros

KPH: kilómetros por hora

GOES: Geostationary Operational Environmental Satellites (Satélite Geoestacionario Operacional Ambiental).

GOES-13 es el designado GOES-Este, localizado en 75° W sobre el ecuador geográfico.

PNN: Parque Nacional Natural

SFF: Santuario de Fauna y Flora

XM: XM Compañía de Expertos en Mercados S.A ESP; es una filial del grupo empresarial ISA.