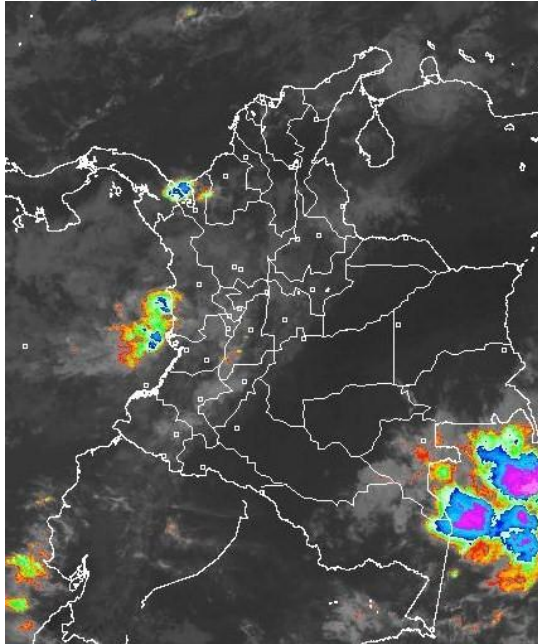


CONDICIONES HIDROMETEOROLÓGICAS ACTUALES

En las últimas 24 horas han tendido a incrementarse las lluvias en el país principalmente en los departamentos andinos. Se mantiene la ALERTA por niveles altos en algunos sectores de la cuenca baja del río Magdalena y en la cuenca media-baja del río Cauca. En zonas de ladera de los departamentos de Chocó, Norte de Santander, Huila, Caldas, Nariño y Cauca se mantiene amenaza por deslizamientos de tierra. Se presentan condiciones secas con altas temperaturas del aire en los departamentos de: Arauca, Casanare, Vichada, Santander y Boyacá.

IMAGEN SATELITAL

Imagen GOES 13 * 4 de Enero de 2011 * Hora 09:15 a.m. HLC



CONDICIONES METEOROLÓGICAS ESPECIALES – PRONÓSTICO

ÁREA DEL VOLCÁN CERRO MACHÍN

Lluvias ligeras a moderadas.

INGEOMINAS lo reporta en **NIVEL AMARILLO (III): CAMBIOS EN EL COMPORTAMIENTO DE LA ACTIVIDAD VOLCANICA**

ELEVACIÓN (pies)	DIRECCIÓN	VELOCIDAD	
		NUDOS	KPH
10,000	SURESTE	5	9
18,000	NORESTE	10	18
24,000	NORESTE	15-20	28-37
30,000	SURESTE	5-10	9-18

ÁREA DEL VOLCÁN NEVADO DEL HUILA

Lluvias moderadas.

INGEOMINAS lo reporta en **NIVEL AMARILLO (III): CAMBIOS EN EL COMPORTAMIENTO DE LA ACTIVIDAD VOLCANICA**

ELEVACIÓN (pies)	DIRECCIÓN	VELOCIDAD	
		NUDOS	KPH
10,000	VARIABLE	5	9
18,000	SUR- SURESTE	5	9
24,000	NORESTE	10-15	18-28
30,000	NORESTE	10-15	18-28

ÁREA DEL VOLCÁN GALERAS

Lluvias moderadas.

INGEOMINAS lo reporta en **NIVEL AMARILLO (III): CAMBIOS EN EL COMPORTAMIENTO DE LA ACTIVIDAD VOLCANICA**

ELEVACIÓN (pies)	DIRECCIÓN	VELOCIDAD	
		NUDOS	KPH
10,000	OESTE-NOROESTE	5	9
18,000	NORESTE	5-10	9-18
24,000	NORESTE	15-20	28-37
30,000	NORESTE	20	37

LO MÁS DESTACADO

- En el territorio nacional se registro un aumento de las precipitaciones, particularmente en la Región Andina, los valores más representativos se registraron en los departamentos de: Antioquia, Huila, Tolima, Nariño, Cauca, Risaralda y Norte de Santander; el valor más alto se presentó en el municipio de Neiva (130.0 mm) Huila.
- Persisten las condiciones secas y de altas temperaturas en los departamentos de: Arauca, Casanare y Vichada, inclusive no se descarta la posibilidad de incendios forestales en algunos municipios por lo que se recomienda a los pobladores estar atentos durante los próximos días y semanas.
- Se mantiene la afectación por inundaciones en algunos sectores de las poblaciones de El Banco, Magangué y Plato con **ALERTA** por niveles altos del río Magdalena. Los sectores afectados por la ruptura del Canal del Dique continúan inundados, particularmente en los municipios de Santa Lucía, Manatí, Campo de La Cruz, Repelón, Candelaria y Suán (Atlántico).
- El río Cauca en la cuenca media-baja permanece con niveles altos y se mantiene en **ALERTA** por desbordamientos en algunos sectores.
- La represa de Prado, de acuerdo con el reporte de EPSA permanece en **ALERTA NARANJA**, se recomienda a pobladores ribereños estar atentos a nuevos comunicados sobre cambios en el nivel del embalse.
- En áreas inestables de montaña de los departamentos Chocó, Caldas, Norte de Santander, Huila, Nariño y Cauca, se mantiene un **AVISO** por deslizamientos de tierra debido a la continua saturación de humedad de los suelos. Se recomienda atención especial en las principales vías terrestres de los Santanderes, Antioquia y Eje cafetero.
- De acuerdo con información de XM, el volumen útil diario de reservas del nivel de los embalses es de 77.16 %. Se mantiene la recomendación para que los pobladores ribereños ubicados aguas abajo de los embalses estén atentos ante posibles vertimientos durante los próximos días, particularmente en los embalses del departamento de Antioquia.

TEMPERATURAS MINIMAS

A continuación se relacionan los municipios donde se presentaron temperaturas inferiores a 5°C:

DEPARTAMENTO	MUNICIPIOS
BOYACA	Sierra Nevada del Cocuy (-3.0°C), Duitama (4.0°C), Chita (5.0°C)
CUNDINAMARCA	Madrid (4.5°C), Choachí (4.4°C)
SANTANDER	Berlín (5.0°C)

TEMPERATURAS MÁXIMAS

A continuación se relacionan los municipios donde se presentaron temperaturas iguales o superiores a 35°C:

DEPARTAMENTO	MUNICIPIOS
CESAR	Valledupar (37.2)
TOLIMA	Ambalema (35.6)

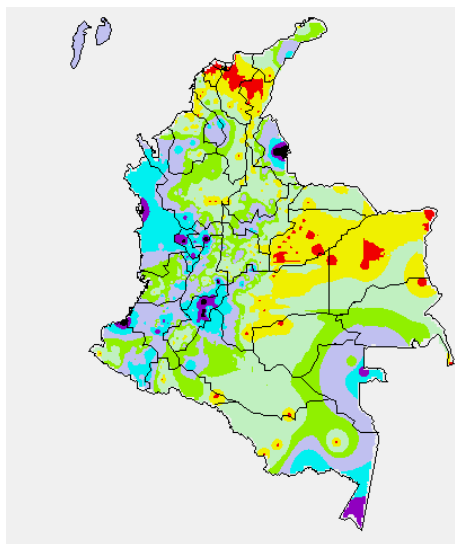
PRECIPITACIONES

A continuación se relacionan los municipios donde en las últimas 24 horas se registraron precipitaciones superiores a 20 mm.

DEPARTAMENTO	MUNICIPIOS
AMAZONAS	Leticia (46.8)
ANTIOQUIA	Pueblo Rico (34.0), Caldas (23.3), Medellín (24.0), Andes (43.1), Jardín (30.1), Abejorral (20.0), Valparaiso (27.0), Apartadó (55.3), Betania (35.0), Bolombolo (58.0)
BOLIVAR	Magangué (40.0)
BOYACA	Samacá (30.0), Ráquira (34.3), Santa Sofía (22.5), Cerinza (20.5)
CALADAS	Marquetalia (64.5), Manzanares (109.1), Neira (52.0), Riosucio (38.0)
CAQUETA	Valparaiso (36.0)
CAUCA	Guapi (76.4), Rosas (63.2), Sotará (25.3), Santander de Quilichao (26.0), Buenos Aires (20.0), Puracé (40.0), Piendamó (43.0), Cajibío (50.5), Totoró (46.0)
CORDOBA	Planeta Rica (28.5), Tierralta (29.0)
CHOCÓ	Bahía Solano (72.0), Quibdó (25.2), San José de Palmar (23.3)
CUNDINAMARCA	Bogotá (El Dorado) (21.0), Soacha (20.5), Anolaima (20.8), Chía (21.5)
HUILA	Neiva (130.0), Villavieja (101.8), Baraya (48.0), Tello (50.0), Hobo (46.0), Campoalegre (53.8), Nátaga (27.7), Yaguará (20.0), Palermo (56.0), Rivera (82.0)
LA GUAJIRA	Maicao (26.0)
META	Restrepo (66.0), San Luis de Cubarral (53.0)
NARIÑO	Ipiales (20.8), Pasto (46.0), Túquerres (23.3), Puerres (22.7), La Cruz (44.0), San Bernardo (24.7), Arboleda (30.0), La Unión (24.3), El Tablón (20.7), Tangua (32.2), Santa Cruz (27.7), Gualmatán (28.7)
NORTE DE SANTANDER	Cúcuta (81.5), Sardinata (104.0), Salazar (33.7), Ragonvalia (32.8), Chinácota (26.6)
PUTUMAYO	Santiago (44.0), San Francisco (22.4)
QUINDIO	Salento (45.0)
RISARALDA	Belén de Umbria (78.4), Pereira (27.5), La Virginia (20.0), Santa Rosa de Cabal (75.0), Santuario (31.7), Pereira (20.7), Pueblo Rico (47.3)
SANTANDER	Mogotes (20.0), Gambita (27.2), Puerto Parra (20.0)
SUCRE	San Benito Abad (28.0)
TOLIMA	Prado (41.5), Purificación (90.0), Líbano (20.0), Ibagué (26.1), Planadas (30.0), Villahermosa (48.6), Alpujarra (45.0)
VALLE DEL CAUCA	Florida (40.0), Ginebra (30.0), Alcalá (47.3), Sevilla (36.8)
VAUPES	Mitú (46.0), Cali (32.0)

MAPA DE PRECIPITACIÓN DIARIA

Desde las 7:00 a.m. del lunes 3 de Enero hasta las 7:00 a.m. del martes 4 de Enero de 2011.



0.0 mm	0.1 a 1.0 mm	1.1 a 5.0 mm	5.1 a 10.0 mm
10.1 a 20.0 mm	20.1 a 40.0 mm	40.1 a 60.0 mm	> de 60.1 mm

PRONÓSTICO METEOROLÓGICO

REGION	PRONOSTICO
SABANA DE BOGOTÁ	En la mañana se estima cielo parcialmente nublado. En la tarde lluvias ligeras a moderadas sectorizadas. Para mañana se estima cielo parcialmente nublado. En la tarde no descartan lluvias ligeras sectorizadas
ANDINA	Durante la mañana se estima cielo parcialmente nublado con predominio de tiempo seco en la región salvo en los Santanderes, Antioquia, Eje Cafetero, Huila, Tolima y sectores de altiplano cundiboyacense donde se estiman lluvias ligeras. Por calentamiento diurno se estima en horas de la tarde y noche que se presenten lluvias a lo largo de las cordilleras, las más fuertes se esperan en Santander, Tolima, Eje Cafetero, Antioquia, Cauca y Nariño. Para mañana se estima cielo parcialmente nublado con incremento de nubosidad en la tarde y lluvias moderadas en los Santanderes, Antioquia, Eje Cafetero, Valle del Cauca, Cauca, occidente de Tolima, Huila y Nariño y lluvias ligeras en el altiplano cundiboyacense.
CARIBE	En la mañana cielo parcialmente nublado y lluvias ligeras en Córdoba, sectores de Atlántico, Magdalena y Golfo de Urabá. En la tarde se estima que lluvias ligeras a moderadas se presenten en sectores de La Guajira, norte de Cesar y Magdalena, Atlántico, Bolívar y Córdoba. Para mañana cielo parcialmente nublado con predominio de tiempo seco con lluvias ligeras en Córdoba, Atlántico, Sierra Nevada de Santa Marta y sectores de La Guajira.
ARCHIPIÉLAGO DE SAN ANDRÉS, PROVIDENCIA Y SANTA CATALINA	Cielo nublado y lluvias ligeras hacia San Andrés y Providencia especialmente en horas de la tarde. Para mañana cielo mayormente nublado.
MAR CARIBE	Cielo nublado con intervalos de lluvias ligeras dispersas en zonas de alta mar en el Caribe occidental, hacia el centro y oriente con cielo parcialmente nublado. Para mañana cielo parcialmente nublado y lluvias especialmente hacia el centro y oriente de la región.
PACIFICA	En la mañana cielo nublado con lluvias ligeras en sectores de Chocó y Valle. Después del medio día se estiman lluvias ligeras a moderadas en Chocó, Valle del Cauca y Nariño. Para mañana cielo mayormente nublado con lluvias en Chocó en el litoral de Valle, Cauca y Nariño principalmente en la noche.
INSULAR PACÍFICA	En el transcurso del día se estima cielo nublado con intervalos de lluvias ligeras a moderadas en las Islas de Malpelo y Gorgona. Para mañana lluvias principalmente en la madrugada y mañana.
OCEANO PACÍFICO	Durante el día se prevén condiciones de tiempo lluvioso. Para mañana se estima nubosidad variable.
ORINOQUIA	Predominará cielo parcialmente nublado y condiciones de tiempo seco. Para el día de mañana se mantendrán condiciones de tiempo seco.
AMAZONIA	En el transcurso del día predominará cielo seminublado en la región salvo en el oriente de Guainía, Vaupés y Amazonas y en zonas de piedemonte donde se estiman lluvias ligeras a moderadas. Para el día de mañana cielo parcialmente nublado con lluvias ligeras hacia el oriente de Amazonas, Guainía y Vaupés.

BOLETINES * AVISOS * ALERTAS

- Para mayor información sobre el Pronóstico del Estado del Tiempo, Informes Técnicos Diarios y Comunicados Especiales, e informes de otras áreas temáticas, tales como Hidrología, Deslizamientos de Tierra e Incendios, se sugiere consultar las siguientes direcciones electrónicas:

<http://bart.ideam.gov.co/wrfideam/>

<http://institucional.ideam.gov.co/isp/>

<http://www.pronosticosvalertas.gov.co/isp/loader.js?iServicio=Publicaciones&ITipo=publicaciones&IFuncion=loadContenidoPublicacion&id=909>

<http://www.pronosticosvalertas.gov.co/isp/loader.js?iServicio=Publicaciones&ITipo=publicaciones&IFuncion=loadContenidoPublicacion&id=995>

REGIÓN CARIBE

ALERTA: NIVELES ALTOS EN LA CUENCA BAJA DEL RÍO MAGDALENA

Aunque el nivel del río Magdalena reporta una condición de muy ligero descenso en los últimos días, estos persisten en estados altos especialmente en la cuenca baja y superando las cotas críticas de desbordamiento y las inundaciones lentas que afectan poblaciones ribereñas especialmente del sector comprendido entre El Banco y Plato (Magdalena). El IDEAM mantiene el nivel de **ALERTA** en las siguientes poblaciones:

- **Bolívar:** Magangué.
- **Magdalena:** Belén, en la Ciénaga de Zapatos.

ALERTA: NIVELES ALTOS EN EL CANAL DEL DIQUE

Extensos sectores aledaños al Canal del Dique se mantienen inundados en las poblaciones de Santa Lucía, Campo de la Cruz, Repelón, Suán y Manatí en el departamento de Atlántico.

REGIÓN ANDINA

AVISO POR NIVELES ALTOS EN EL EMBALSE DE PRADO

La represa de Prado, de acuerdo con el reporte de EPSA se encuentra en **ALERTA NARANJA**. Se recomienda estar atentos a nuevos comunicados sobre cambios en el nivel del embalse.

ALERTA: NIVELES ALTOS EN EL RÍO CAUCA

Se mantiene el nivel de **ALERTA** en las siguientes zonas:

- **Risaralda:** niveles altos en La Virginia donde se superan las cotas de desbordamiento.
- **Valle del Cauca:** Algunos sectores en inmediaciones del municipio de Yotoco.

ALERTA: PROBABILIDAD DE DESLIZAMIENTOS DE TIERRA

- **Norte de Santander:** Amenaza moderada a alta por deslizamientos en los municipios de Sardinata y Cúcuta, Puerto Santander, Villa del Rosario, San Cayetano, Lourdes, Bucarasica.
- **Cundinamarca:** Amenaza moderada a alta por deslizamientos en los cerros Orientales en la Ciudad de Bogotá, en las localidades de Ciudad Bolívar, Soacha, Usaquén, Rafael Uribe y San Cristóbal.

Se recomienda especial atención en la vía Cúcuta-Pamplona y Cúcuta-Bucaramanga

AVISO: PROBABILIDAD DE DESLIZAMIENTOS DE TIERRA

- **Nariño:** amenaza moderada por deslizamientos de tierra en jurisdicción de los municipios de: Cumbitara, Linares, La Florida, Ospina, Fúnes, Cumbal y Mallama.
- **Cauca:** amenaza moderada por deslizamientos en los municipios de: Popayán, Rosas, La Sierra, Bolívar, Timbio, Santander de Quilichao, Mercaderes y Silvia.
- **Caldas:** amenaza moderada por deslizamientos en los municipios de: Manzanares, Manizales y Samaná.
- **Huila:** amenaza moderada por deslizamientos en los municipios de: rivera, Villavieja, Santa María, Campoalegre, Aipe y Algeciras.

Especial atención amerita la vía Panamericana entre los municipios de Popayán y Pasto y la vía Mariquita-Fresno-Manizales.

REGION ORINOQUIA

BOLETÍN: PROBABILIDAD DE DESLIZAMIENTOS DE TIERRA

Meta: amenaza moderada a baja por deslizamientos de tierra en jurisdicción de los municipios de Cubarral y Restrepo.

REGIÓN AMAZÓNICA

CONDICIONES NORMALES

REGIÓN PACÍFICA

AVISO: PROBABILIDAD DE DESLIZAMIENTOS DE TIERRA

Chocó: amenaza moderada a alta por deslizamientos de tierra en jurisdicción de los municipios de Quibdó, Istmina, Condoto y Paimadó. Se estima amenaza moderada en los municipios de Bahía Solano, Pie de Pato, Nuquí y Bajo Baudó.

Nariño: amenaza moderada por deslizamientos de tierra en jurisdicción de los municipios de: Barbacoas y Ricaurte.

AVISO: POR NIVELES ALTOS EN EL RÍO ATRATO

De acuerdo con el pronóstico de lluvias en sectores de la cuenca del río Atrato, se emite un AVISO ante la probabilidad de incrementos en el nivel del río el cual presenta actualmente estados altos que afectan por inundaciones las partes media y baja de la cuenca, particularmente las poblaciones ribereñas ubicadas aguas abajo de la ciudad de Quibdó y hasta la desembocadura del río en el Mar Caribe.

BOLETÍN: PROBABILIDAD DE CRECIENTES SUBITAS

Como resultado de las intensas lluvias ocurridas en los últimos días se presentan incrementos de nivel en algunos ríos de las cuencas de los ríos Mira y Telembí y se recomienda especial atención a los pobladores en zonas bajas en los sectores de Puerto Candelillas (Llorente) hasta San Isidro (Tumaco), en el departamento de Nariño.

Persisten las lluvias en la cabecera municipal de Barbacoas (Nariño), por lo que se recomienda especial atención a las zonas ribereñas bajas en el sector comprendido entre los municipios de Magüí (Payán), Ricaurte (Altaquer) y Roberto Payán (San José).

Igualmente se registran crecientes súbitas en la cuenca del río Micay particularmente en inmediaciones del municipio López de Micay (Cauca).

MAR CARIBE

ALERTA: OLEAJE Y VIENTO

En el área marítima nacional prevalecerán las condiciones de riesgo para la travesía en pequeñas embarcaciones aguas adentro, la altura de las olas variará entre 2.0 – 4.0 metros y el viento alcanzará 30 – 35 nudos con posibilidad de ráfagas superiores, se sugiere a pescadores y usuarios de embarcaciones de poco calado consultar con las Capitanías de puerto antes de zarpar.

BOLETÍN: PLEAMAR

Hasta el día de hoy se espera una de las pleamares más significativas del mes en la costa Caribe colombiana asociada con la marea astronómica.

OCEANO PACÍFICO

BOLETÍN: TIEMPO LLUVIOSO

En amplios sectores del Pacífico colombiano se advierten condiciones de lluviosas, especialmente después del mediodía y durante la noche, no se descarta la presencia de actividad eléctrica presente y rachas de viento, se recomienda a usuarios de embarcaciones pequeñas y de bajo calado consultar con las Capitanías de puerto al transitar por el área.

BOLETÍN: OLEAJE Y VIENTO

En el centro y sur aguas adentro del Océano Pacífico se presentarán condiciones adversas para la navegación menor dada la probabilidad de que el oleaje tenga valores entre 2 y 3 metros y el viento valores entre 20 y 25 nudos, se sugiere a pescadores y usuarios de embarcaciones de poco calado consultar las Capitanías de Puerto antes de zarpar.

BOLETÍN: PLEAMAR

Desde hoy martes 4 de Enero hasta el 9 de Enero del presente año se prevé una de las pleamares más significativas del mes, se sugiere a pobladores costeros estar atentos ante la evolución del fenómeno.

ALERTA. PARA TOMAR ACCIÓN Advierte a los sistemas de prevención y atención de desastres sobre la amenaza que puede ocasionar un fenómeno con efectos adversos sobre la población, el cual requiere la atención inmediata por parte de la población y de los cuerpos de atención y socorro. Se emite una alerta sólo cuando la identificación de un evento extraordinario indique la probabilidad de amenaza inminente y cuando la gravedad del fenómeno implique la movilización de personas y equipos, interrumpiendo el normal desarrollo de sus actividades cotidianas.

AVISO. PARA PREPARARSE Indica la presencia de un fenómeno. No implica amenaza inmediata y como tanto es catalogado como un mensaje para informarse y prepararse. El aviso implica vigilancia continua ya que las condiciones son propicias para el desarrollo de un fenómeno, sin que se requiera permanecer alerta.

BOLETÍN. PARA INFORMARSE Es un mensaje oficial por el cual se difunde información. Por lo regular se refiere a eventos observados, reportados o registrados y puede contener algunos elementos de pronóstico a manera de orientación. Por sus características

Ricardo LOZANO PICÓN, Director General.
María Teresa MARTÍNEZ GÓMEZ, Jefe Oficina de Pronósticos y Alertas.
Daniel USECHE SAMUDIO, Coordinador de Alertas Ambientales.
Coordino: Juan Francisco ALAMEDA.

Profesionales en turno:
Mery FERNANDEZ, Claudia CONTRERAS, Gloria ARANGO, Mauricio TORRES,
Mario MORENO y Norbey SANCHEZ.

Internet: <http://www.ideam.gov.co>
Correo electrónico alertasideam@gmail.com alertasideam@ideam.gov.co
Carrera 10 N° 20 - 30 ** Piso 9, Bogotá, D. C.
Teléfono: 3421586