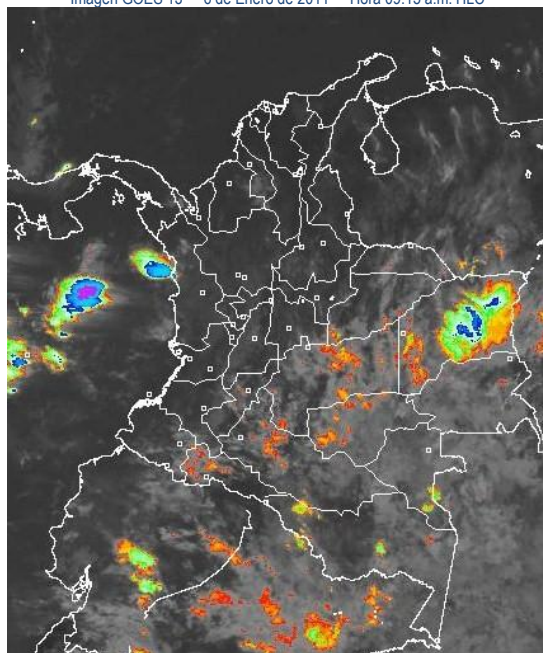


### CONDICIONES HIDROMETEOROLÓGICAS ACTUALES

En la mayor parte del territorio nacional predominó el tiempo seco, salvo en algunos sectores de la Región Pacífica, Occidente de la Andina y Oriente de la Amazonia donde se registraron lluvias de variada intensidad. El pronóstico para los próximos días nos indica la posibilidad de incremento de precipitaciones especialmente en los departamentos andinos. Se mantiene la **ALERTA** por niveles altos en algunos sectores de la cuenca baja del río Magdalena y en la cuenca media-baja del río Cauca. En zonas de ladera de los departamentos de Chocó, Norte de Santander, Huila, Caldas, Tolima, Quindío, Nariño y Cauca se mantiene amenaza por deslizamientos de tierra. Se presentan condiciones secas con altas temperaturas del aire en algunos municipios de los departamentos de Arauca, Casanare, Vichada, Meta, Guainía, Caquetá y Boyacá.

### IMAGEN SATELITAL

Imagen GOES 13 \* 6 de Enero de 2011 \* Hora 09:15 a.m. HLC



### CONDICIONES METEOROLÓGICAS ESPECIALES – PRONÓSTICO

ÁREA DEL VOLCÁN CERRO MACHÍN			
Lluvias moderadas.			
INGEOMINAS lo reporta en <b>NIVEL AMARILLO (III): CAMBIOS EN EL COMPORTAMIENTO DE LA ACTIVIDAD VOLCANICA</b>			
ELEVACIÓN (pies)	DIRECCIÓN	VELOCIDAD	
		NUDOS	KPH
10,000	NORESTE	5	9
18,000	NORESTE	5-10	9-18
24,000	NORESTE	10-15	18-28
30,000	SURESTE	10-20	18-37

ÁREA DEL VOLCÁN NEVADO DEL HUILA			
Lluvias ligeras a moderadas.			
INGEOMINAS lo reporta en <b>NIVEL AMARILLO (III): CAMBIOS EN EL COMPORTAMIENTO DE LA ACTIVIDAD VOLCANICA</b>			
ELEVACIÓN (pies)	DIRECCIÓN	VELOCIDAD	
		NUDOS	KPH
10,000	VARIABLE	5	9
18,000	ESTE	5-10	9-18
24,000	NORESTE	10-15	18-28
30,000	ESTE	20-25	37-46

ÁREA DEL VOLCÁN GALERAS			
Lluvias ligeras a moderadas.			
INGEOMINAS lo reporta en <b>NIVEL AMARILLO (III): CAMBIOS EN EL COMPORTAMIENTO DE LA ACTIVIDAD VOLCANICA</b>			
ELEVACIÓN (pies)	DIRECCIÓN	VELOCIDAD	
		NUDOS	KPH
10,000	SURESTE	5	9
18,000	ESTE	10	18
24,000	NORESTE	10-20	18-37
30,000	ESTE	20-25	37-46

### LO MÁS DESTACADO

- El día de ayer se presentaron lluvias en varios sectores de las regiones Andina, Pacífica y Amazonia, sin embargo, el valor más alto se presentó en el municipio de Salento (75.0 mm) Quindío.
- Persisten las condiciones secas y de altas temperaturas en los departamentos de: Arauca, Casanare, Vichada, Boyacá, Meta, Guainía y Caquetá inclusive no se descarta la posibilidad de incendios forestales en algunos municipios por lo que se recomienda a los pobladores estar atentos durante los próximos días y semanas.
- Se mantiene la afectación por inundaciones en algunos sectores de las poblaciones de El Banco, Magangué y Plato con **ALERTA** por niveles altos del río Magdalena. Los sectores afectados por la ruptura del Canal del Dique continúan inundados, particularmente en los municipios de Santa Lucía, Manatí, Campo de La Cruz, Repelón, Candelaria y Suán (Atlántico).
- El río Cauca en la cuenca media-baja permanece con niveles altos y se mantiene en **ALERTA** por desbordamientos en algunos sectores. Las lluvias que se han presentado en sectores del eje cafetero y departamento de Antioquia durante los últimos dos días han generado nuevos incrementos en el cauce principal del Cauca desde Bolombolo hacia aguas abajo.
- Se mantiene un **AVISO**, por posibles desembalses del embalse de Prado dado que aportantes de este como el río Cunday se encuentran registrando actualmente crecientes súbitas. Se recomienda a pobladores ribereños estar atentos a nuevos comunicados sobre cambios en el nivel del embalse.
- En áreas inestables de montaña de los departamentos Chocó, Caldas, Norte de Santander, Huila, Nariño y Cauca, se mantiene un **AVISO** por deslizamientos de tierra debido a la continua saturación de humedad de los suelos. Se recomienda atención especial en las principales vías terrestres de los Santanderes, Antioquia y Eje cafetero.
- De acuerdo con información de XM, el volumen útil diario de reservas del nivel de los embalses es de 76.95 %. Se mantiene la recomendación para que los pobladores ribereños ubicados aguas abajo de los embalses estén atentos ante posibles vertimientos durante los próximos días, particularmente en los embalses del departamento de Antioquia.

### TEMPERATURAS MINIMAS

A continuación se relacionan los municipios donde se presentaron temperaturas inferiores a 5°C:

DEPARTAMENTO	MUNICIPIOS
ANTIOQUIA	Santa Rosa de Osos (4.0°C)
BOYACA	Sierra Nevada del Cocuy (-2.6°C), Duitama (4.0°C), Chita (3.2°C)
CAUCA	Totoró (4.2°C), San Sebastián (1.8°C)
CUNDINAMARCA	Sesquile (4.0°C), Choachí (3.4°C)
SANTANDER	Berlín (0.8°C)

### TEMPERATURAS MÁXIMAS

A continuación se relacionan los municipios donde se presentaron temperaturas iguales o superiores a 35°C:

DEPARTAMENTO	MUNICIPIOS
CESAR	La Gloria (35.8), Valledupar (36.6°C)
TOLIMA	Melgar (35.0°C)

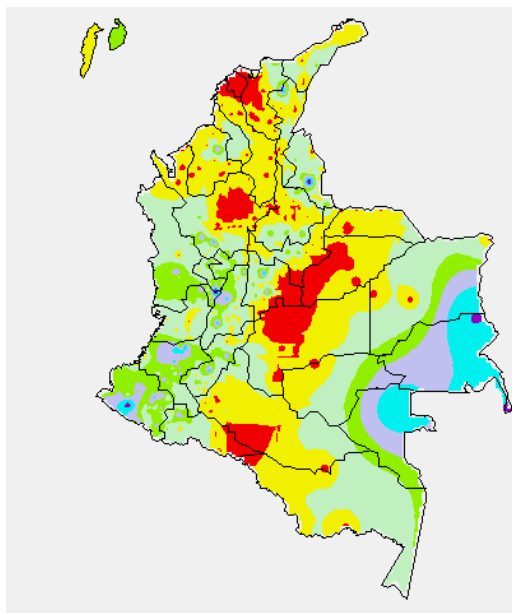
### PRECIPITACIONES

A continuación se relacionan los municipios donde en las últimas 24 horas se registraron precipitaciones superiores a 30 mm.

DEPARTAMENTO	MUNICIPIOS
ANTIOQUIA	Caldas (33.9)
CAUCA	Santander de Quilichao (36.0)
CUNDINAMARCA	Pacho (37.5), IDEAM Bogotá (44.4)
GUAINIA	Puerto Inírida (41.0)
HUILA	Agrado (36.0)
NARIÑO	Barbacoas (60.0)
NORTE DE SANTANDER	Salazar (59.1)
QUINDIO	Salento (75.0)
TOLIMA	Ibagué (32.2)
VAUPES	Vaupés (30.0)

### MAPA DE PRECIPITACIÓN DIARIA

Desde las 7:00 a.m. del miércoles 5 de Enero hasta las 7:00 a.m. del jueves 6 de Enero de 2011.



0.0 mm	0.1 a 1.0 mm	1.1 a 5.0 mm	5.1 a 10.0 mm
10.1 a 20.0 mm	20.1 a 40.0 mm	40.1 a 60.0 mm	> de 60.1 mm

### PRONÓSTICO METEOROLÓGICO

REGION	PRONOSTICO
SABANA DE BOGOTÁ	En horas de la mañana cielo parcialmente nublado con incremento de nubosidad hacia el medio día. En la tarde y noche llovias ligeras a moderadas sectorizadas con probabilidad de tormenta eléctricas. Para mañana cielo nublado y llovias ligeras a moderadas en la tarde.
ANDINA	En la mañana se estima cielo parcialmente nublado en la región aunque se pueden presentar llovias ligeras en sectores puntuales de Santander, Antioquia, Caldas, occidente de Tolima y montañas de Cauca y Nariño. En la tarde y noche se prevén llovias con probabilidad de tormenta eléctricas en zonas de cordillera, las precipitaciones más fuertes se concentrarán en Antioquia, Caldas, Huila, occidente y centro de Tolima, zonas de montaña de Cauca, Valle, Santanderes, Cundinamarca, Boyacá y Medio Magdalena. Para mañana se estima cielo parcialmente nublado con incremento de nubosidad en la tarde y llovias moderadas a fuertes con probabilidad de tormentas eléctricas a lo largo de las cordilleras.
CARIBE	En la mañana cielo parcialmente nublado a excepción de sectores de Sucre y centro de Bolívar que presentarán llovias ligeras. En la tarde y noche, cielo parcialmente nublado con llovias ocasionales en sectores de Sucre, Córdoba, Magdalena, Golfo de Urabá y La Guajira. Para mañana cielo parcialmente nublado en la mañana. En la tarde llovias ligeras en Córdoba, Sucre, Bolívar, Sierra Nevada de Santa Marta, Cesar y sectores de La Guajira.
ARCHIPIÉLAGO DE SAN ANDRÉS, PROVIDENCIA Y SANTA CATALINA	Cielo parcialmente nublado hacia San Andrés y Providencia. No se descartan llovias en la tarde y noche. Para el día de mañana predominará cielo parcialmente nublado.
MAR CARIBE	En el transcurso del día se prevé cielo mayormente nublado con intervalos de llovias ligeras dispersas en zonas de alta mar en el Caribe occidental, hacia el centro y oriente predominará cielo ligeramente nublado. Para mañana cielo parcialmente nublado en la región, salvo en el occidente del Mar Caribe donde se presentarán llovias ligeras a moderadas aisladas.
PACIFICA	En la mañana cielo parcialmente nublado con llovias en el norte de Chocó y en zonas de litoral de Valle y Cauca. En horas de la tarde y noche se advierten llovias moderadas a fuertes en el sur de Chocó, Valle, Cauca y Nariño. Para mañana cielo nublado. En la tarde llovias moderadas en Chocó, Valle y Cauca, llovias ligeras en Nariño.
INSULAR PACÍFICA	En el transcurso del día se prevé cielo nublado con intervalos de llovias ligeras a moderadas en las Islas de Malpelo y Gorgona. Para mañana cielo mayormente nublado con llovias de variada intensidad en las Islas de Malpelo y Gorgona.
OCÉANO PACÍFICO	En el transcurso del día se estiman llovias de variada intensidad. Para mañana se estima nubosidad variable y llovias moderadas aisladas.
ORINOQUIA	Se estima cielo parcialmente nublado en la región, aunque son posibles llovias ligeras ocasionales en Arauca, Vichada, zonas del piedemonte llanero, sectores puntuales de Casanare y Meta. Para el día de mañana se estima cielo parcialmente nublado con llovias ligeras en Arauca, Vichada, sectores de Casanare, y piedemonte llanero en el Meta.
AMAZONIA	Cielo mayormente nublado con llovias ligeras a moderadas en el piedemonte amazónico, sectores de Guaviare y Caquetá, llovias fuertes en Guainía, Vaupés y Amazonas. Para el día de mañana cielo mayormente nublado con llovias ligeras a moderadas aisladas en el centro y oriente de la región.

## BOLETINES \* AVISOS \* ALERTAS

- Para mayor información sobre el Pronóstico del Estado del Tiempo, Informes Técnicos Diarios y Comunicados Especiales, e informes de otras áreas temáticas, tales como Hidrología, Deslizamientos de Tierra e Incendios, se sugiere consultar las siguientes direcciones electrónicas:

<http://bart.ideam.gov.co/wrfideam/>

<http://institucional.ideam.gov.co/jsp/>

<http://www.pronosticosyalertas.gov.co/jsp/loader.js?iServicio=Publicaciones&ITipo=publicaciones&IFuncion=oadContenidoPublicacion&id=909>

<http://www.pronosticosyalertas.gov.co/jsp/loader.js?iServicio=Publicaciones&ITipo=publicaciones&IFuncion=oadContenidoPublicacion&id=995>

### REGIÓN CARIBE

#### ALERTA: NIVELES ALTOS EN LA CUENCA BAJA DEL RÍO MAGDALENA

Aunque el nivel del río Magdalena en la parte baja de la cuenca reporta una condición de muy ligero descenso en los últimos días, estos persisten en estados altos especialmente en la cuenca baja y superando las cotas críticas de desbordamiento y las inundaciones lentas que afectan poblaciones ribereñas especialmente del sector comprendido entre El Banco y Plato (Magdalena). El IDEAM mantiene el nivel de **ALERTA** en las siguientes poblaciones:

- **Bolívar:** Magangué.
- **Magdalena:** Belén, en la Ciénaga de Zapatos.

#### ALERTA: NIVELES ALTOS EN EL CANAL DEL DIQUE

Extensos sectores aledaños al Canal del Dique se mantienen inundados en las poblaciones de Santa Lucía, Campo de la Cruz, Repelón, Suán y Manatí en el departamento de Atlántico.

### REGIÓN ANDINA

#### ALERTA: NIVELES ALTOS EN EL RÍO CAUCA

Se mantiene el nivel de **ALERTA** en las siguientes zonas:

- **Risaralda:** niveles altos en La Virginia donde se superan las cotas de desbordamiento.
- **Valle del Cauca:** Algunos sectores en inmediaciones del municipio de Yotoco.

#### ALERTA: PROBABILIDAD DE DESLIZAMIENTOS DE TIERRA

- **Norte de Santander:** Amenaza moderada a alta por deslizamientos en los municipios de Sardinata y Cúcuta, Puerto Santander, Villa del Rosario, San Cayetano, Lourdes, Bucarasica y Salazar.
- **Cundinamarca:** Amenaza moderada a alta por deslizamientos en los cerros Orientales en la Ciudad de Bogotá, en las localidades de Ciudad Bolívar, Soacha, Usaquén, Rafael Uribe y San Cristóbal.
- **Caldas:** amenaza moderada por deslizamientos en los municipios de: Manzanera, Manizales, Riosucio y Samaná.
- **Nariño:** amenaza moderada por deslizamientos de tierra en jurisdicción de los municipios de: Barbacoas y Ricaurte.

Se recomienda especial atención en la vía Cúcuta-Pamplona y Cúcuta-Bucaramanga.

#### AVISO POR NIVELES ALTOS EN EL RÍO CAUCA

Debido a la persistencia de las lluvias en este sector se emite un **AVISO** para las siguientes zonas:

- **Antioquia:** municipio de Venecia, corregimiento de Bolombolo.

Se recomienda a los pobladores ribereños estar atentos ante los cambios del nivel del río.

#### AVISO POR NIVELES ALTOS EN EL EMBALSE DE PRADO

La represa de Prado se mantiene en **AVISO** ante la posibilidad de desembalses dado que los aportantes como el río Cunday se encuentra registrando actualmente crecientes súbitas.

#### AVISO: PROBABILIDAD DE DESLIZAMIENTOS DE TIERRA

- **Nariño:** amenaza moderada por deslizamientos de tierra en jurisdicción de los municipios de: Cumbitara, Linares, La Florida, La Unión, Tangua, el Peñol, Yancuanquer, Iles, Ospina, Fúnes, Cumbal y Mallama.
- **Cauca:** amenaza moderada por deslizamientos en los municipios de: Popayán, La Vega, Cajibío, Rosas, La Sierra, Bolívar, Timbío, Santander de Quilichao, Mercaderes y Silvia.

- **Huila:** amenaza moderada por deslizamientos en los municipios de: rivera, Villavieja, Santa María, Campoalegre, Palermo, Aipe y Algeciras.
- **Tolima:** Amenaza moderada en áreas inestables de los municipios de: Falán, Palo Cabildo, mariquita, Purificación y Alpujarra.
- **Antioquia:** Amenaza moderada en áreas inestables de los municipios de : Abejorral, San Francisco y Betania.

Especial atención amerita la vía Panamericana entre los municipios de Popayán y Pasto y la vía Mariquita-Fresno-Manizales.

### REGION ORINOQUIA

#### BOLETÍN: PROBABILIDAD DE DESLIZAMIENTOS DE TIERRA

**Meta:** amenaza moderada a baja por deslizamientos de tierra en jurisdicción de los municipios de Cubarral y Restrepo.

### REGIÓN AMAZÓNICA

#### CONDICIONES NORMALES

### REGIÓN PACÍFICA

#### AVISO: PROBABILIDAD DE DESLIZAMIENTOS DE TIERRA

**Chocó:** amenaza moderada a alta por deslizamientos de tierra en jurisdicción de los municipios de Quibdó, Istmina, Condoto y Paimadó. Se estima amenaza moderada en los municipios de Bahía Solano, Pie de Pato, Nuquí y Bajo Baudó.

#### BOLETÍN: POR NIVELES ALTOS EN EL RÍO ATRATO

Dado que las lluvias han disminuido sobre sectores de la cuenca del río Atrato, se emite un **BOLETIN** por niveles altos, se recomienda mantenerse atentos al cambio del nivel. Aunque los niveles actuales del río presentan comportamiento de descenso ligero aun persisten zonas inundadas en las partes media y baja de la cuenca, particularmente las poblaciones ribereñas ubicadas aguas abajo de la ciudad de Quibdó y hasta la desembocadura del río en el Mar Caribe.

#### BOLETÍN: PROBABILIDAD DE CRECIENTES SUBITAS

Ante la probabilidad de persistencia en las lluvias sobre sectores de las cuencas de los ríos Mira y Telembí se mantiene un **BOLETIN** por crecientes súbitas. Se recomienda a pobladores de las zonas bajas de los sectores de Puerto Candelillas (Llorente) hasta San Isidro (Tumaco), en el departamento de Nariño mantenerse atentos al seguimiento del comportamiento de los niveles.

Persisten las lluvias en la cabecera municipal de Barbacoas (Nariño), por lo que se recomienda especial atención a las zonas ribereñas bajas en el sector comprendido entre los municipios de Magüi (Payán), Ricaurte (Altaquer) y Roberto Payán (San José).

No se descartan nuevas crecientes súbitas en la cuenca del río Micay particularmente en inmediaciones del municipio López de Micay (Cauca).

### MAR CARIBE

#### ALERTA: OLEAJE Y VIENTO

En el área marítima nacional prevalecerán las condiciones de riesgo para la travesía en pequeñas embarcaciones aguas adentro, la altura de las olas variará entre 2.0 – 4.0 metros y el viento alcanzará 30 – 35 nudos con posibilidad de ráfagas superiores, se sugiere a pescadores y usuarios de embarcaciones de poco calado consultar con las Capitanías de puerto antes de zarpar.

## OCÉANO PACÍFICO

### **BOLETÍN: TIEMPO LLUVIOSO**

En amplios sectores del Pacífico colombiano se advierten condiciones de lluvias, especialmente después del mediodía y durante la noche, no se descarta la presencia de actividad eléctrica presente y rachas de viento, se recomienda a usuarios de embarcaciones pequeñas y de bajo calado consultar con las Capitanías de puerto al transitar por el área.

### **BOLETÍN: OLEAJE Y VIENTO**

En amplios sectores del Pacífico colombiano se advierten condiciones adversas para la navegación menor aguas adentro dada la probabilidad de que el oleaje tenga valores entre 2 y 3 metros y el viento valores entre 20 y 25 nudos, se sugiere a pescadores y usuarios de embarcaciones menores y de poco calado consultar las Capitanías de Puerto antes de zarpar.

### **BOLETÍN: PLEAMAR**

Hasta el 9 de Enero del presente año se prevé una de las pleamares más significativas del mes, se sugiere a pobladores costeros estar atentos ante la evolución del fenómeno.

**ALERTA. PARA TOMAR ACCIÓN** Advierte a los sistemas de prevención y atención de desastres sobre la amenaza que puede ocasionar un fenómeno con efectos adversos sobre la población, el cual requiere la atención inmediata por parte de la población y de los cuerpos de atención y socorro. Se emite una alerta sólo cuando la identificación de un evento extraordinario indique la probabilidad de amenaza inminente y cuando la gravedad del fenómeno implique la movilización de personas y equipos, interrumpiendo el normal desarrollo de sus actividades cotidianas.

**AVISO. PARA PREPARARSE** Indica la presencia de un fenómeno. No implica amenaza inmediata y como tanto es catalogado como un mensaje para informarse y prepararse. El aviso implica vigilancia continua ya que las condiciones son propicias para el desarrollo de un fenómeno, sin que se requiera permanecer alerta.

**BOLETÍN. PARA INFORMARSE** Es un mensaje oficial por el cual se difunde información. Por lo regular se refiere a eventos observados, reportados o registrados y puede contener algunos elementos de pronóstico a manera de orientación. Por sus características

Ricardo LOZANO PICÓN, Director General.  
María Teresa MARTÍNEZ GÓMEZ, Jefe Oficina de Pronósticos y Alertas.  
Daniel USECHE SAMUDIO, Coordinador de Alertas Ambientales.  
Coordino: Juan Francisco ALAMEDA.

Profesionales en turno:  
Mery FERNANDEZ, Juan Antonio ARAGON, Claudia CONTRERAS, Gloria ARANGO,  
Mauricio TORRES,  
Mario MORENO y Edgar GUTIERREZ.

Internet: <http://www.ideam.gov.co>  
Correo electrónico [alertasideam@gmail.com](mailto:alertasideam@gmail.com) [alertasideam@ideam.gov.co](mailto:alertasideam@ideam.gov.co)  
Carrera 10 N° 20 - 30 \*\* Piso 9. Bogotá, D. C.