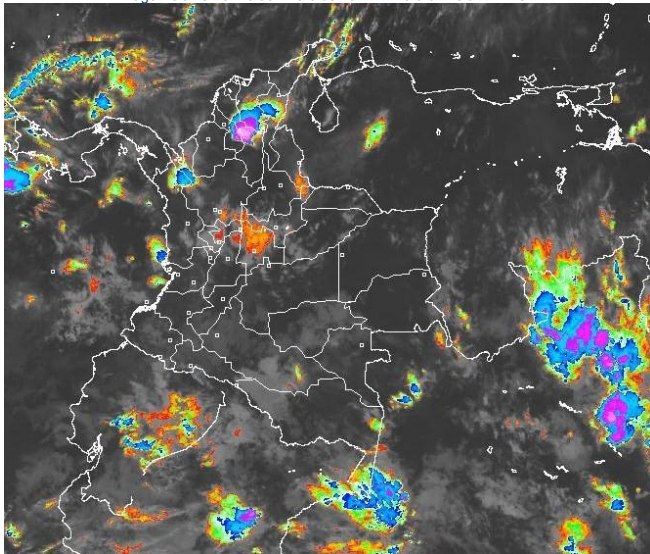


CONDICIONES HIDROMETEOROLÓGICAS ACTUALES

Los volúmenes en las precipitaciones se han reducido a pesar de que se mantienen en amplios sectores del país. Para el resto del fin de semana se espera que esta tendencia persista en gran parte de las regiones Andina y Pacífica sin descartar algunas lluvias locales moderadas a fuertes en esta mismas zonas del país. Se mantiene la ALERTA por niveles altos en algunos sectores de la cuenca baja del río Magdalena y en la cuenca media-baja del río Cauca. En zonas de ladera de los departamentos de Norte de Santander, Santander, Caldas, Nariño y Cauca, se mantiene amenaza moderada por deslizamientos de tierra al igual que en el departamento de Chocó. Las condiciones secas con elevadas temperaturas del aire persisten en algunos sectores de Arauca, Casanare, Vichada, Meta, Caquetá.

IMAGEN SATELITAL

Imagen GOES 13 * 8 de Enero de 2011 * Hora 07:15 a.m. HLC



CONDICIONES METEOROLÓGICAS ESPECIALES – PRONÓSTICO

ÁREA DEL VOLCÁN CERRO MACHÍN

Cielo parcialmente nublado con lluvias moderadas en la tarde

INGEOMINAS lo reporta en **NIVEL AMARILLO (III): CAMBIOS EN EL COMPORTAMIENTO DE LA ACTIVIDAD VOLCANICA**

ELEVACIÓN (pies)	DIRECCIÓN	VELOCIDAD	
		NUDOS	KPH
10,000	NORESTE	1-3	2 - 6
18,000	ESTE	5-10	9 - 19
24,000	SURESTE	5-10	9 - 19
30,000	SUR	10-15	19 - 28

ÁREA DEL VOLCÁN NEVADO DEL HUILA

Cielo parcialmente nublado con algunas lloviznas en la tarde

INGEOMINAS lo reporta en **NIVEL AMARILLO (III): CAMBIOS EN EL COMPORTAMIENTO DE LA ACTIVIDAD VOLCANICA**

ELEVACIÓN (pies)	DIRECCIÓN	VELOCIDAD	
		NUDOS	KPH
10,000	ESTE	3 - 5	6 - 9
18,000	ESTE	10-15	19 - 28
24,000	ESTE	10-15	19 - 28
30,000	SURESTE	5-10	9 - 19

ÁREA DEL VOLCÁN GALERAS

Cielo seminublado con lluvias en la tarde

INGEOMINAS lo reporta en **NIVEL AMARILLO (III): CAMBIOS EN EL COMPORTAMIENTO DE LA ACTIVIDAD VOLCANICA**

ELEVACIÓN (pies)	DIRECCIÓN	VELOCIDAD	
		NUDOS	KPH
10,000	NOROESTE	1	2
18,000	ESTE	15	28
24,000	SURESTE	15	28
30,000	SURESTE	7	13

LO MÁS DESTACADO

- El día de ayer se presentó una reducción en los volúmenes de precipitación en gran parte del territorio nacional; solamente algunas lluvias moderadas de carácter muy local se presentaron en los departamentos de Santander, Norte de Santander y Huila. El valor más alto se presentó en el municipio de Restrepo (55.0 mm) departamento del Meta.
- Persisten las condiciones secas y de altas temperaturas en los departamentos de: Arauca, Casanare, Vichada, Meta y Caquetá inclusive no se descarta la posibilidad de incendios forestales en algunos municipios por lo que se recomienda a los pobladores estar atentos durante los próximos días y semanas.
- Se mantiene la afectación por inundaciones en algunos sectores de las poblaciones de El Banco, Magangué y Plato con **ALERTA** por niveles altos del río Magdalena. Los sectores afectados por la ruptura del Canal del Dique continúan inundados, particularmente en los municipios de Santa Lucía, Manatí, Campo de La Cruz, Repelón, Candelaria y Suán (Atlántico).
- El río Cauca en la cuenca media-baja permanece con niveles altos y se mantiene en **ALERTA** por desbordamientos en algunos sectores. Las lluvias que se han presentado en sectores del eje cafetero y departamento de Antioquia durante los últimos dos días han generado nuevos incrementos en el cauce principal del Cauca desde Bolombolo hacia aguas abajo.
- Se mantiene un **AVISO**, por posibles desembalses del embalse de Prado dado que aportantes de este como el río Cunday se encuentran registrando actualmente crecientes súbitas. Se recomienda a pobladores ribereños estar atentos a nuevos comunicados sobre cambios en el nivel del embalse.
- En áreas inestables de montaña de los departamentos Chocó, Caldas, Norte de Santander, Nariño y Cauca, se mantiene un **AVISO** por deslizamientos de tierra debido a que se mantiene la saturación de humedad de los suelos. Se recomienda atención especial en las principales vías de los Santanderes y Eje cafetero.
- De acuerdo con información de XM, el volumen útil diario de reservas del nivel de los embalses es de 76.28 %. Se mantiene la recomendación para que los pobladores ribereños ubicados aguas abajo de los embalses estén atentos ante posibles vertimientos durante los próximos días, particularmente en los embalses del departamento de Antioquia y Tolima.

TEMPERATURAS MINIMAS

A continuación se relacionan los municipios donde se presentaron temperaturas inferiores a 5°C:

DEPARTAMENTO	MUNICIPIOS
BOYACA	Sierra Nevada del Cocuy (-1.2°C)
CAUCA	Totoró (4.6°C)
CUNDINAMARCA	Sesquile (4.8°C)
NARIÑO	Pupiales (4.9°C)
SANTANDER	Berlín (5°C)

TEMPERATURAS MÁXIMAS

A continuación se relacionan los municipios donde se presentaron temperaturas iguales o superiores a **35°C**:

DEPARTAMENTO	MUNICIPIOS
CESAR	Valledupar (36.0°C)

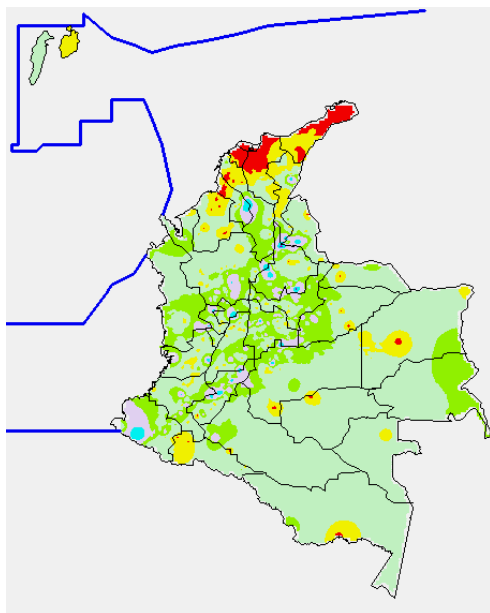
PRECIPITACIONES

A continuación se relacionan los municipios donde en las últimas 24 horas se registraron precipitaciones superiores a **30 mm**:

DEPARTAMENTO	MUNICIPIOS
BOLIVAR	Magangué (38.0)
CALDAS	Marquetalia (50.0)
HUILA	Tello (44.0), Yaguará (44.0)
META	Restrepo (55.0), San Luis de Cubarral (32.0)
NORTE DE SANTANDER	Toledo (53.1)
NARIÑO	Barbacoas (30.0)
RISARALDA	La Virginia (30.0)
SANTANDER	Rionegro (30.6), Guavata (38.0), Socorro (47.2), El Palmar (44.2)
SUCRE	Sucre (32.0)
TOLIMA	Alpujarra (30.0)

MAPA DE PRECIPITACIÓN DIARIA

Desde las 7:00 a.m. del viernes 7 de Enero hasta las 7:00 a.m. del sábado 8 de Enero de 2011.



0.0 mm	0.1 a 1.0 mm	1.1 a 5.0 mm	5.1 a 10.0 mm
10.1 a 20.0 mm	20.1 a 40.0 mm	40.1 a 60.0 mm	> de 60.1 mm

PRONÓSTICO METEOROLÓGICO

REGION	PRONOSTICO
SABANA DE BOGOTÁ	Cielo seminublado con precipitaciones en distintos sectores en horas de la tarde. Para mañana se espera, cielo parcialmente nublado con predominio de tiempo seco, excepto en la tarde donde se esperan algunas lluvias ligeras.
ANDINA	Cielo parcialmente nublado con lluvias moderadas a fuertes en sectores de Antioquia, eje cafetero, Santander, Altiplano Cundiboyacense, Valle, Cauca y región montañosa sur de Nariño. Para mañana se esperan precipitaciones de variada intensidad en Antioquia, Santander, Valle y región montañosa sur.
CARIBE	Cielo parcialmente nublado con lluvias en el centro y sur de Bolívar y Cesar, sur de Magdalena, sectores de Urabá y no se descartan en la Sierra Nevada de Santa Marta y al norte de la Península de la Guajira. Para mañana, se prevé algunas lluvias en Sierra Nevada de Santa Marta, centro de Bolívar y Urabá.
ARCHIPIÉLAGO DE SAN ANDRÉS, PROVIDENCIA Y SANTA CATALINA	Cielo seminublado con precipitaciones ligeras a moderadas. Para mañana, se prevén lloviznas y/o lluvias ligeras.
MAR CARIBE	Cielo parcialmente nublado con algunas lluvias en el área central y occidental del área marítima. Para mañana, esta situación meteorológica persistirá especialmente en el sector occidental.
PACIFICA	Cielo nublado con precipitaciones ligeras a moderadas en la mayor parte de la región. Para mañana, se esperan lluvias moderadas a fuertes en Valle y sur de Chocó.
INSULAR PACÍFICA	Lluvias ligeras a moderadas en el transcurso del día en la Islas de Malpelo y Gorgona. Para mañana la tendencia se mantendrá.
OCÉANO PACÍFICO	Cielo seminublado con lluvias moderadas frente al litoral de la región Pacífica. Para mañana, se prevé cielo nublado y lluvias moderadas a fuertes frente al litoral de Valle y Chocó.
ORINOQUIA	Cielo parcialmente nublado con lluvias de variada intensidad a lo largo del Piedemonte Llanero y amplias zona de Vichada. Para mañana se prevé predominio de tiempo seco, excepto al noreste de Vichada donde se esperan algunas lluvias.
AMAZONIA	Cielo parcialmente nublado con lluvias moderadas a fuertes en Amazonas y centro de Caquetá. De carácter ligero en el resto de la región. Para mañana se esperan lluvias ligeras en Amazonas y lloviznas hacia el piedemonte de Caquetá y Putumayo.

BOLETINES * AVISOS * ALERTAS

- Para mayor información sobre el Pronóstico del Estado del Tiempo, Informes Técnicos Diarios y Comunicados Especiales, e informes de otras áreas temáticas, tales como Hidrología, Deslizamientos de Tierra e Incendios, se sugiere consultar las siguientes direcciones electrónicas:

<http://bart.ideam.gov.co/wrfideam/>

<http://institucional.ideam.gov.co/isp/>

<http://www.pronosticosvalertas.gov.co/isp/loader.jsf?Servicio=Publicaciones&ITipo=publicaciones&IFuncion=loadContenidoPublicacion&id=909>

<http://www.pronosticosvalertas.gov.co/isp/loader.jsf?Servicio=Publicaciones&ITipo=publicaciones&IFuncion=loadContenidoPublicacion&id=995>

REGIÓN CARIBE

ALERTA: NIVELES ALTOS EN LA CUENCA BAJA DEL RÍO MAGDALENA

Aunque el nivel del río Magdalena en la parte baja de la cuenca reporta una condición de ligero descenso, desde mediados de diciembre; estos persisten en estados altos especialmente en la cuenca baja y superando las cotas críticas de desbordamiento e inundaciones lentas que afectan poblaciones ribereñas especialmente en el sector comprendido entre El Banco y Plato (Magdalena). El IDEAM mantiene el nivel de **ALERTA** en las siguientes poblaciones:

- Bolívar: Magangué.
- Magdalena: Belén, en la Ciénaga de Zapatosa.

ALERTA: NIVELES ALTOS EN EL CANAL DEL DIQUE

Extensos sectores aledaños al Canal del Dique se mantienen inundados en las poblaciones de Santa Lucía, Campo de la Cruz, Repelón, Suán y Manatí en el departamento de Atlántico.

BOLETÍN: POR NIVELES ALTOS EN EL RIO SINÚ

Debido al pronóstico de lluvias en sectores de la cuenca del río Sinú, se podrían presentar desembalses en Urrá que generarían aumentos en el nivel del río aguas abajo del Embalse.

REGIÓN ANDINA

ALERTA: NIVELES ALTOS EN EL RIO CAUCA

Se mantiene el nivel de **ALERTA** en las siguientes zonas:

- **Risaralda:** niveles altos en La Virginia donde se superan las cotas de desbordamiento.
- **Valle del Cauca:** Algunos sectores en inmediaciones del municipio de Yotoco.

ALERTA: PROBABILIDAD DE DESLIZAMIENTOS DE TIERRA

- **Norte de Santander:** Amenaza moderada a alta por deslizamientos en los municipios de: Sardinata, Cúcuta, Puerto Santander, Villa del Rosario, San Cayetano, Lourdes, Bucarasica y Salazar.
- **Caldas:** amenaza moderada por deslizamientos en los municipios de: Manizales, Manizales, Riosucio.
- **Nariño:** amenaza moderada por deslizamientos de tierra en jurisdicción de los municipios de: Barbacoas y Ricaurte.

Se recomienda especial atención en las vías San Alberto-Bucaramanga, Cúcuta-Pamplona y Cúcuta-Bucaramanga.

BOLETIN: POR NIVELES ALTOS EN EL RIO CAUCA

Aunque en las últimas 24 horas no se han reportado incrementos importantes sobre el río Cauca, se emite un BOLETIN para la siguiente zona dado que los niveles aun se encuentran en estados altos:

- **Antioquia:** municipio de Venecia, corregimiento de Bolombolo.

Se recomienda a los pobladores ribereños estar atentos ante los cambios del nivel del río.

AVISO: POR CONDICIONES SECAS

Caquetá: se presentan condiciones secas en los municipios de Cartagena del Chaira y Solano

Meta: Se presentan condiciones secas en los municipios de La Macarena y Puerto López

AVISO: POR NIVELES ALTOS EN EL EMBALSE DE PRADO

La represa de Prado se mantiene en **AVISO** ante la posibilidad de desembalses dado que los aportantes como el río Cunday se encuentra registrando actualmente crecientes súbitas.

AVISO: PROBABILIDAD DE DESLIZAMIENTOS DE TIERRA

- **Nariño:** amenaza moderada por deslizamientos de tierra en jurisdicción de los municipios de: Cumbitara, Linares, La Florida, La Unión, Tangua, el Peñol, Yancuanquer, Iles, Ospina, Fúnes, Cumbal y Mallama.
- **Cauca:** amenaza moderada por deslizamientos en los municipios de: Popayán, La Vega, Cajibío, Rosas, La Sierra, Bolívar, Timbío, Santander de Quilichao, Mercaderes y Silvia.
- **Huila:** amenaza moderada por deslizamientos en los municipios de: rivera, Villavieja, Santa María, Campoalegre, Palermo, Aipe y Algeciras.

Especial atención amerita la vía Panamericana entre los municipios de Popayán y Pasto y la vía Mariquita-Fresno-Manizales.

REGION ORINOQUIA

BOLETIN: PROBABILIDAD DE DESLIZAMIENTOS DE TIERRA

Meta: amenaza moderada a baja por deslizamientos de tierra en jurisdicción de los municipios de Cubarral y Restrepo.

REGIÓN AMAZÓNICA

CONDICIONES NORMALES

REGIÓN PACÍFICA

AVISO: PROBABILIDAD DE DESLIZAMIENTOS DE TIERRA

Chocó: amenaza moderada a alta por deslizamientos de tierra en jurisdicción de los municipios de Quibdó, Istmina, Condoto y Paimadó. Se estima amenaza moderada en los municipios de Bahía Solano, Pie de Pato, Nuquí y Bajo Baudó.

BOLETIN: PROBABILIDAD DE CRECIENTES SUBITAS

Ante la probabilidad de persistencia en las lluvias sobre sectores de las cuencas de los ríos Mira y Telembí se mantiene un **BOLETIN** por crecientes súbitas. Se recomienda a pobladores de las zonas bajas de los sectores de Puerto Candelillas (Llorente) hasta San Isidro (Tumaco), en el departamento de Nariño mantenerse atentos al seguimiento del comportamiento de los niveles.

Persisten las lluvias en la cabecera municipal de Barbacoas (Nariño), por lo que se recomienda especial atención a las zonas ribereñas bajas en el sector comprendido entre los municipios de Magüí (Payán), Ricaurte (Altaquer) y Roberto Payán (San José).

No se descartan nuevas crecientes súbitas en la cuenca del río Micay particularmente en inmediaciones del municipio López de Micay (Cauca).

MAR CARIBE

BOLETIN: OLEAJE Y VIENTO

En el transcurso del día se espera que el oleaje y el viento tiendan a la normalidad, pero en horas de la noche o madrugada de mañana domingo se prevé de nuevo un incremento, se recomienda a usuarios de pequeñas embarcaciones consultar con las Capitanías de puerto al transitar por el área.

OCÉANO PACÍFICO

BOLETIN: PLEAMAR

Hasta el día de mañana 9 de enero se espera una de las pleamares más significativas del mes, en la costa colombiana, asociada con la marea astronómica.

ALERTA. PARA TOMAR ACCIÓN Advierte a los sistemas de prevención y atención de desastres sobre la amenaza que puede ocasionar un fenómeno con efectos adversos sobre la población, el cual requiere la atención inmediata por parte de la población y de los cuerpos de atención y socorro. Se emite una alerta sólo cuando la identificación de un evento extraordinario indique la probabilidad de amenaza inminente y cuando la gravedad del fenómeno implique la movilización de personas y equipos, interrumpiendo el normal desarrollo de sus actividades cotidianas.

AVISO. PARA PREPARARSE Indica la presencia de un fenómeno. No implica amenaza inmediata y como tanto es catalogado como un mensaje para informarse y prepararse. El aviso implica vigilancia continua ya que las condiciones son propicias para el desarrollo de un fenómeno, sin que se requiera permanecer alerta.

BOLETIN. PARA INFORMARSE Es un mensaje oficial por el cual se difunde información. Por lo regular se refiere a eventos observados, reportados o registrados y puede contener algunos elementos de pronóstico a manera de orientación. Por sus características

Ricardo LOZANO PICÓN, Director General.
Daniel USECHE SAMUDIO, Jefe Encargado Oficina de Pronósticos y Alertas.
Coordino: Claudia Yaneth CONTRERAS TRUJILLO.

Profesionales en turno:
José Franklyn RUIZ, Claudia Yaneth CONTRERAS TRUJILLO, Patricia LEON POVEDA,
Rafael Leonidas NAVARRETE, Araminta VEGA, Hernando CARDOSO.

Internet: <http://www.ideam.gov.co>
Correo electrónico alertasideam@gmail.com alertasideam@ideam.gov.co
Carrera 10 N° 20 - 30 ** Piso 9, Bogotá, D. C.
Teléfono: 3421586