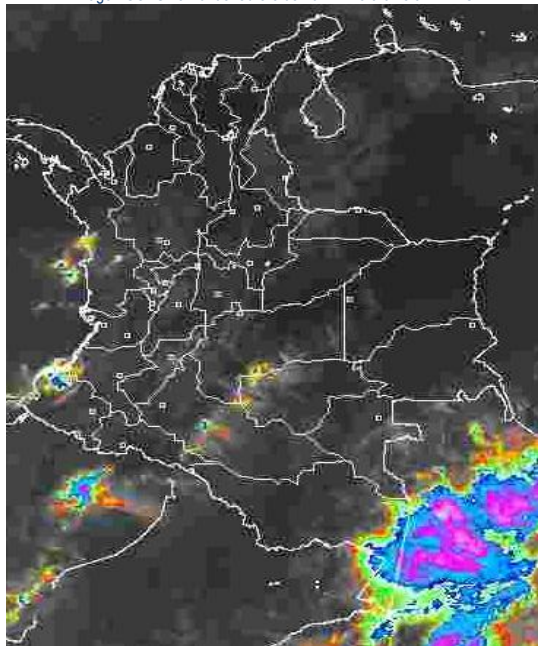


CONDICIONES HIDROMETEOROLÓGICAS ACTUALES

En el occidente y centro del territorio colombiano se ha presentado un incremento de la nubosidad por lo que se esperan lluvias ligeras a moderadas en amplios sectores de la región andina. Las regiones Pacífica y Amazónica a presentando el mismo patrón de lluvias de días anteriores que espera que se mantenga. Orinoquia y Caribe con predominio de tiempo seco y altas temperaturas del aire. A pesar del incremento de las lluvias en varios sectores del país, se mantienen las condiciones de sequía propicias para incendios forestales, especialmente en las regiones Caribe, Orinoquia y Andina. En la cuenca baja del río Magdalena se mantienen los niveles con tendencia al descenso moderado, aunque persisten las inundaciones y anegamientos. En algunos sectores de Nariño persiste la amenaza por deslizamientos de tierra. El oleaje y el viento en el Caribe colombiano continúan registrando valores por encima de lo normal.

IMAGEN SATELITAL

Imagen GOES 13 * 07 de febrero de 2011 * Hora 9:45 a.m. HLC



PRONÓSTICO CONDICIONES METEOROLÓGICAS ESPECIALES

ÁREA DEL VOLCÁN CERRO MACHÍN

Cielo mayormente cubierto, con lluvias en la tarde y noche

INGEOMINAS lo reporta en **NIVEL AMARILLO (III): CAMBIOS EN EL COMPORTAMIENTO DE LA ACTIVIDAD VOLCANICA.**

ELEVACIÓN (pies)	DIRECCIÓN	VELOCIDAD	
		NUDOS	KPH
10,000	NORESTE	5	9
18,000	OESTE	5	9
24,000	OESTE	10	18
30,000	SUROESTE	10	18

ÁREA DEL VOLCÁN NEVADO DEL HUILA

Cielo mayormente cubierto, con lluvias en la tarde y noche

INGEOMINAS lo reporta en **NIVEL AMARILLO (III): CAMBIOS EN EL COMPORTAMIENTO DE LA ACTIVIDAD VOLCANICA.**

ELEVACIÓN (pies)	DIRECCIÓN	VELOCIDAD	
		NUDOS	KPH
10,000	ESTE	5	9
18,000	SUROESTE	5	9
24,000	OESTE	5	9
30,000	SUROESTE	10	18

ÁREA DEL VOLCÁN GALERAS

Cielo mayormente cubierto, con lluvias en la tarde y noche

INGEOMINAS lo reporta en **NIVEL AMARILLO (III): CAMBIOS EN EL COMPORTAMIENTO DE LA ACTIVIDAD VOLCANICA.**

ELEVACIÓN (pies)	DIRECCIÓN	VELOCIDAD	
		NUDOS	KPH
10,000	OESTE	5	9
18,000	NOROESTE	5	9
24,000	OESTE	10	18
30,000	SUROESTE	10	18

LO MÁS DESTACADO

- Ayer fue el día más lluvioso de lo que va transcurrido de febrero de 2011. Las mayores precipitaciones se obtuvieron en los departamentos de Antioquia, Valle del Cauca y Tolima. El mayor registró se obtuvo en Bolívar (Cauca) con 77.0 mm.
- Se mantiene la **ALERTA** por condiciones secas, propicias para la ocurrencia de incendios de la cobertura vegetal en sectores de Arauca, Casanare, Guaviare, Meta, Vichada, Antioquia, Cundinamarca, Tolima, Boyacá, La Guajira, Magdalena, Cesar, Bolívar, Córdoba, Sucre, Valle del Cauca, Cauca, Huila y los Santanderes.
- El nivel del río Magdalena en su cuenca baja (incluido el Canal del Dique) se mantiene en descenso sostenido, se sugiere un nivel de alarma en **BOLETÍN** por zonas anegadas en Magangué, Bolívar; en Plato, Magdalena y en los municipios de Santa Lucía, Manatí, Campo de La Cruz, Repelón, Candelaria y Suán, en el departamento de Atlántico.
- De acuerdo con información de XM, continua el descenso sostenido en el volumen útil diario de reservas de los embalses del país, cuyo valor actual es de 64.11%.

TEMPERATURAS MÁXIMAS

A continuación se relacionan los municipios donde se presentaron temperaturas superiores a **35°C**:

DEPARTAMENTO	MUNICIPIO
ANTIOQUIA	Valparaíso (35.6) y Puerto Berrío (35.2)
ARAUCA	Arauca (35.0)
BOLÍVAR	Carmen de Bolívar (35.0)
CAQUETÁ	Valparaíso (35.6), Florencia (35.4)
CASANARE	Orocúe (35.0)
CESAR	Codazzi (36.6), La Gloria (36.0) y Valledupar (35.2)
SANTANDER	Puerto Wilches (35.4)
VICHADA	Puerto Carreño (35.4)

TEMPERATURAS MÍNIMAS

A continuación se relacionan los municipios donde se presentaron temperaturas inferiores a **5°C**:

DEPARTAMENTO	MUNICIPIOS
BOYACA	Duitama (3.2), Chita (3.8) y Toca (4.4)

PRECIPITACIONES

A continuación se relacionan los municipios donde en las últimas 24 horas se registraron precipitaciones superiores a **20 mm** (se destacan aquellos con lluvias mayores a **30 mm**, entre paréntesis):

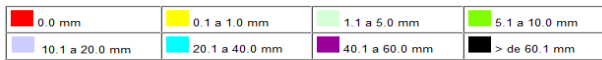
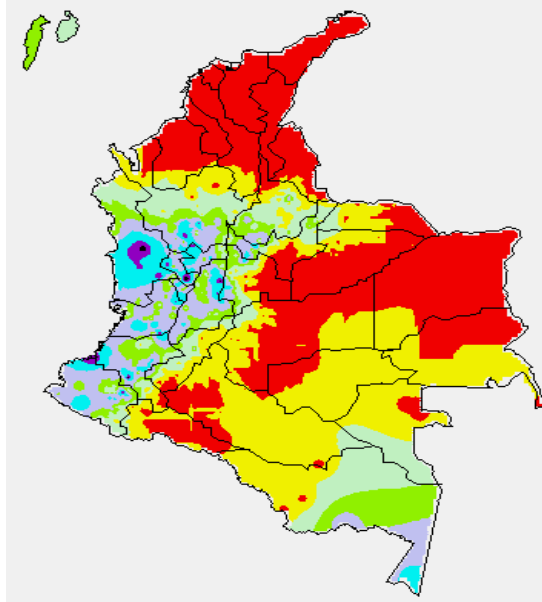
DEPARTAMENTO	MUNICIPIOS
AMAZONAS	Leticia
ANTIOQUIA	Caldas (71.0), Abejorral (55.0), Concepción (47.0), Bello (45.0), Medellín (39.5), Tamesis (36.3), El Peñol, Cocorná, Caramanta y Betania.
BOYACÁ	Muzo (32.7)
CALDAS	Pácora (31.0), Samaná, Manizales y Salamina
CAUCA	Bolívar (77.0), Guapi (56.8), Miranda (62.5), Puracé (40.0), Rosas (37.5), El Tambo (36.8), Samaniego (20.9), Sotará (28.0) y Totoró.

CONTINUACIÓN PRECIPITACIONES

DEPARTAMENTO	MUNICIPIOS
CHOCÓ	San José del Palmar (61.0), Istmina (42.0)
CUNDINAMARCA	Nariño (45.2), Paime (34.0) y Anapoima
NARIÑO	La Unión (61.5), Barbacoas (32.3), Pasto, San Bernardo, Arboleda,
QUINDÍO	Pijao (36.0)
RISARALDA	Santa Rosa de Cabal (97.3), Pueblo Rico (50.0), Santuario (39.5)
SANTANDER	Albania (41.9) y Bucaramanga
TOLIMA	Ambalema (36.6), Lérída (45.3.), Armero-Guayabal (35.0), Ortega, Coyaima, Rioblanco y Carmen de Apicalá.
VALLE DEL CAUCA	Florida (45.0), Sevilla (43.0), Caicedonia (43.0), Cali (31.6), Palmira (30.5), Bugalagrande, Bolívar y Alcalá.

MAPA DE PRECIPITACIÓN DIARIA

Desde las 7:00 a.m. del domingo 06 febrero de 2011 hasta las 7:00 a.m. del lunes 07 de febrero de 2011



PRONÓSTICO METEOROLÓGICO (07 y 08 de febrero de 2011)

REGIÓN	PRONÓSTICO
AMAZONIA	Se estiman lluvias entre ligeras a moderadas en el oriente de Guainía, Vaupés, Amazonas y zonas del piedemonte amazónico. Cielo seminublado hacia el centro de la región. Para el día de mañana cielo mayormente nublado con lluvias al occidente y oriente de la región.
ANDINA	En horas de la mañana se prevé cielo parcialmente nublado con lluvias ligeras en Antioquia, Eje Cafetero, Medio Magdalena, Tolima, Valle y Cundinamarca. En la tarde se estiman lluvias moderadas en Antioquia, Eje Cafetero, Tolima, Nariño, altiplano cundiboyacense y Santanderes. Lluvias más ligeras en Cauca y Huila. En la mañana se estiman lluvias en Antioquia, Eje Cafetero y Tolima. En la tarde se estiman lluvias entre moderadas a fuertes en Antioquia, Eje Cafetero, Boyacá, Valle y occidente de Tolima. Lluvias entre ligeras a moderadas en Santander, Cundinamarca, Cauca y Nariño.
ARCHIPIÉLAGO DE SAN ANDRÉS, PROVIDENCIA Y SANTA CATALINA	Cielo parcialmente nublado hacia San Andrés y Providencia con lluvias ocasionales en el día. Para el día de mañana cielo mayormente nublado y lluvias ligeras ocasionales durante la jornada.
CARIBE	Cielo seminublado y condiciones de tiempo seco con altas temperaturas del aire. Posibles lluvias en las estribaciones de la Sierra Nevada de Santa Marta, Golfo de Urabá y sur de Bolívar. Para mañana predominará tiempo seco y soleado en la región salvo en sectores de la Sierra Nevada de Santa Marta donde se puede presentar lluvias. Se estiman altas temperaturas.

CONTINUACIÓN PRONÓSTICO METEOROLÓGICO

REGIÓN	PRONÓSTICO
INSULAR PACÍFICA	Cielo parcialmente nublado y tiempo seco hacia la Isla de Malpelo. Lluvias ligeras en la Isla Gorgona. Para mañana cielo seminublado hacia la Isla de Malpelo. En la Isla Gorgona se estima lluvias de variada intensidad.
MAR CARIBE	Cielo ligeramente nublado en gran parte del área marítima aunque se esperan lluvias ocasionales hacia el occidente. Para mañana se prevé nubosidad variable con lloviznas hacia el occidente. En el centro y oriente de la región cielo parcialmente nublado.
OCEANO PACÍFICO	A lo largo del día se estima nubosidad variables con lluvias ocasionales. Para mañana se estima cielo mayormente nublado y lluvias dispersas en horas de la mañana.
ORINOQUIA	Se prevé cielo parcialmente nublado y predominio de tiempo seco. No se descartan lluvias en el Piedemonte de Meta. Cielo ligeramente nublado con predominio de tiempo seco. Probables lluvias hacia zonas del Piedemonte llanero en el Meta.
PACIFICA	Cielo mayormente nublado con precipitaciones moderadas en Chocó, especialmente en la mañana. Posibles lluvias ligeras en el litoral de Valle del Cauca y Cauca. Cielo parcialmente nublado y lluvias entre ligeras a moderadas en Chocó.
SABANA DE BOGOTÁ	En horas de la mañana cielo mayormente nublado con posibilidad de lloviznas dispersas. Después del medio día lluvias entre ligeras a moderadas al norte y oriente de la ciudad. Se estima que la temperatura máxima alcance 20°C. Para mañana se espera cielo parcialmente nublado a nublado con lluvias entre ligeras y moderadas a diferentes horas del día.

INFORMACIÓN DE RADIACIÓN ULTRAVIOLETA

ALTOS VALORES DE RADIACIÓN ULTRAVIOLETA ENTRE LOS MESES DE ENERO Y MARZO DEL 2011

En consecuencia a la disminución de la nubosidad y los bajos valores de ozono en el país en esta época, se recomienda, evitar la exposición directa al sol entre las 9 de la mañana y las 4 de la tarde, usar ropa protectora cuando se está exponiendo al sol (camisa de manga larga, sombreros de ala ancha, lentes protectores, etc.), usar bloqueadores solares para la piel con un factor de protección 30 o mayor y deben cuidarse más los rubios o pelirrojos y los niños. Lo anterior es porque los rayos ultravioleta pueden producir eritemas (quemaduras de la piel por exposición al Sol), acelera el envejecimiento de la piel y puede producir cáncer de piel, daños oculares y afecta el sistema inmunológico. Estas consecuencias se pueden presentar en todo el territorio nacional, pero son más evidentes en las zonas montañosas, en particular al sur de Antioquia, Santanderes, Tolima, Eje Cafetero, Boyacá, Cundinamarca, Huila, Cauca y Nariño.

BOLETINES * AVISOS * ALERTAS

- Para mayor información sobre el Pronóstico del Estado del Tiempo, Informes Técnicos Diarios y Comunicados Especiales, e informes de otras áreas temáticas, tales como Hidrología, Deslizamientos de Tierra e Incendios, se sugiere consultar las siguientes direcciones electrónicas:
<http://bart.ideam.gov.co/wfideam/>
<http://institucional.ideam.gov.co/isp/>
<http://www.pronosticoyalertas.gov.co/isp/loader.jsf?Servicio=Publicaciones&Tipo=publicaciones&Funcion=oadContenidoPublicacion&id=909>
<http://www.pronosticoyalertas.gov.co/isp/loader.jsf?Servicio=Publicaciones&Tipo=publicaciones&Funcion=oadContenidoPublicacion&id=995>

REGIÓN CARIBE

ALERTA CONDICIONES SECAS DE LA COBERTURA VEGETAL

Las condiciones de tiempo seco predominan a lo largo de la región, generando condiciones propicias para la ocurrencia de incendios de la cobertura vegetal.

Probabilidad alta de ocurrencia de incendios en zonas de bosques, cultivos y pastos, localizados en los siguientes municipios:

- Bolívar: Santa Rosa, Arjona, Turbaná, Turbaco, Zambrano, Simití, Santa Rosa del Sur Cartagena y Morales.
- Cesar: Valledupar, Agustín Codazzi, San Diego, La Paz, Manaure Balcón del Cesar, Becerril, El Copey, San Alberto, San Martín y La Gloria.

- **Córdoba:** Lorica, San Antero, Moñitos, Purísima, San Bernardo del Viento y Montería.
- **La Guajira:** Villanueva, Manaure, Uribia, La Jagua del Pilar, El Molino y Urumita.
- **Magdalena:** Fundación, Ciénaga, Santa Marta, Aracataca y Zona Bananera.
- **Sucre:** Coveñas y San Onofre.

Especial atención ameritan la Sierra Nevada de Santa Marta y el Parques Nacional Natural de Macuira.

BOLETÍN: NIVELES ALTOS EN LA CUENCA BAJA DEL RÍO MAGDALENA

Continúa la tendencia de descenso moderado en los niveles del río Magdalena en la parte baja de la cuenca, desde mediados del mes de Diciembre; sin embargo, aún se presentan sectores anegados, especialmente áreas de los municipios de Magangué y Calamar en Bolívar. Igual condición de alarma se mantiene para extensos sectores aledaños al Canal del Dique se mantienen anegados, correspondientes a las poblaciones de Santa Lucía, Campo de la Cruz, Repelón, Suán y Manatí en el departamento de Atlántico.

AVISO: CONDICIONES SECAS DE LA COBERTURA VEGETAL

Las condiciones de tiempo seco predominan a lo largo de la región, generando condiciones propicias para la ocurrencia de incendios de la cobertura vegetal.

Probabilidad **moderada** de ocurrencia de incendios en zonas de bosques, cultivos y pastos, localizados en los siguientes municipios:

- **Bolívar:** Montecristo y Córdoba
- **Cesar:** Pueblo Bello, la Jagua de Ibirico, Aguachica, Gamarrá y Pelaya
- **Córdoba:** Chimá, Planeta Rica, Cereté, San Pelayo, Cotorra, Chinú, San Andrés de Sotavento y Momil.
- **La Guajira:** Dibulla, Riohacha, San Juan del Cesar
- **Magdalena:** Plato y Pueblo Viejo
- **Sucre:** Corozal, Los Palmitos, Morroa, Ovejas, Sincelejo, Toluvié, Sampués, Palmito, Coloso, Chalan y Tolú.

Especial atención amerita el Parque Nacional Natural Isla de Salamanca, por susceptibilidad de la vegetación a las condiciones secas.

BOLETÍN: CONDICIONES SECAS DE LA COBERTURA VEGETAL

Probabilidad **baja** de ocurrencia de incendios en zonas de bosques, cultivos y pastos, localizados en los siguientes municipios:

- **Cesar:** Río de Oro
- **Córdoba:** Los Córdoba y San Carlos
- **La Guajira:** Maicao

REGIÓN ANDINA

ALERTA: CONDICIONES SECAS DE LA COBERTURA VEGETAL

Las condiciones de tiempo seco predominan a lo largo de la región, generando condiciones propicias para la ocurrencia de incendios de la Cobertura vegetal.

Probabilidad **alta** de ocurrencia de incendios de la cobertura vegetal en zonas de bosques, cultivos y pastos, localizados en los siguientes municipios:

- **Antioquia:** Puerto Berrio, Sonsó, Remedios y Yondó
- **Boyacá:** Almeida, Aquitania, Berbeo, Boavita, Campheroso, Chinavita, Garagoa, Guateque, La Capilla, Labranzagrande, Miraflores, Pachavita, Somondoco, Sutatenza, Tenza, Guayatá, Úmbita, Turmequé, Tibaná, Jenesano, Ventaquemada, Sichoque, Pesca, Firavitoba, Sogamoso, Mongua, Paya, Tibasosa, Pisba, Tasco, Paipa, Duitama, Socha, Paz del Río, Sativasur, Sativanorte, Socotá, Jericó, Chita, Susacón, La Uvita, Soatá, El Cocuy, San Mateo, Guacamaya, Panqueba, El Espino, Covarachia, Guicán, Chiscas, Puerto Boyacá, Tota y Toca.
- **Cauca:** Miranda.
- **Cundinamarca:** Gama, Manta, Suesca, Tibirita, Junín, Bogotá, Cota, Ubalá, Guasca, Gachetá, Guatavita, Sesquilé, Machetá, Chocontá y Villapinzón.
- **Huila:** Colombia y La Plata
- **Norte de Santander:** Chinácota Cáchira y Ábrego
- **Santander:** Macaravita, Capitanejo, San Miguel, San José de Miranda, Carcasí, Concepción, San Andrés, Zapatoca, Cerrito, Guaca, Santa Bárbara, Piedecuesta, Lebrija, Cimitarra, Puerto Parra, Simácota San, Vicente de Chucurí y Barrancabermeja.
- **Tolima:** Dolores
- **Valle del Cauca:** Palmira, El Cerrito, Vijes, Ginebra, Guacarí, San Pedro, Yotoco, Calima y Tulá.

AVISO: CONDICIONES SECAS DE LA COBERTURA VEGETAL

Probabilidad de **moderada a alta** de ocurrencia de incendios en zonas de bosques, cultivos y pastos, localizados en los siguientes municipios:

- **Antioquia:** Caramanta
- **Boyacá:** Chivor, Macanal, Pajarito, San Eduardo, Páez, Zetaquirá, Ramiriquí, Tuta, Gámeza, Tipacoque, Monguí, Ráquira, Cuitiva, Tinjacá.
- **Cauca:** Puracé y Totoró
- **Cundinamarca:** Mosquera, Funza, La Calera y Lenguazaque
- **Huila:** Agrado y Garzón
- **Nariño:** Buesaco
- **Norte de Santander:** Chitagá, Pamplona, Ragonvalia, Ocaña, Cúcuta y El Carmen
- **Santander:** Curití, Florida Blanca y Tona
- **Valle del Cauca:** Yumbo y Buga

BOLETÍN: CONDICIONES SECAS DE LA COBERTURA VEGETAL

Probabilidad **baja** de ocurrencia de incendios de la cobertura vegetal en zonas de bosques, cultivos y pastos, localizados en los siguientes municipios:

- **Antioquia:** Apartado, Turbo, Arboletes, Fredonia, Envigado, Retiro, Rionegro, Marinilla, Guarne, Copacabana, Bello, Girardota, Don Matías, Urrao y Medellín.
- **Boyacá:** Iza, Sotaquirá, Betétiva, Samacá, Tutazá y Sáchica
- **Caldas:** Villamaría, Pácora y Riosucio
- **Cauca:** El Tambo, La Sierra, Silvia, Padilla, Inzá y San Sebastián
- **Cundinamarca:** Tenjo, Cucunuba, Guachetá y Medina
- **Huila:** Aipe, Altamira, Baraya, Gigante, Hobo, La Argentina, Neiva, Oporapa, Palermo, Pital, Suaza, Tarqui, Tello, Villavieja, Acevedo, San Agustín y Yaguará.
- **Nariño:** La Cruz, Pasto, San Pablo, Colón y El Rosario
- **Norte de Santander:** San Cayetano, Cárcota, Labateca, Toledo, La Playa, Hacarí, San Calixto, Teorama y Convención.
- **Quindío:** Circasia, Filandia y Salento
- **Risaralda:** Dos Quebradas, Quinchía, Santa Rosa de Cabal y Pereira
- **Santander:** Chima, Charalá, Valle de San José, Onzaga, Landázuri, San Joaquín, Mogotes, San Gil, Molagavita, Barichara, Cépita, Aratoca, Sabana de Torres y Puerto Wilches.
- Tolima: Rioblanco
- **Valle del Cauca:** Cali, Candelaria, Jamundí, Pradera, La Cumbre, Restrepo, Dagua, Riofrio, Bugalagrande, Trujillo, Sevilla, Zarzal y Florida.

Especial atención ameritan los Parques Nacionales Naturales de Las Hermosas, Chingaza y Pisba y en los páramos de Guerrero, Guacheneque y Rabanal por susceptibilidad de la vegetación a las condiciones secas.

BOLETÍN: TEMPERATURAS MINIMAS

El IDEAM recomienda a agricultores, ganaderos y floricultores, estar atentos a la evolución del tiempo durante los próximos días ante la amenaza de descensos de la temperatura mínima en horas de la madrugada, es necesario mantener las medidas preventivas y consultar los informes que emita el Instituto.

REGION ORINOQUIA

ALERTA: CONDICIONES SECAS DE LA COBERTURA VEGETAL

Las condiciones de tiempo seco predominan a lo largo de la región, generando condiciones propicias para la ocurrencia de incendios de la Cobertura vegetal.

Probabilidad alta de ocurrencia de incendios de la cobertura vegetal en los siguientes municipios:

- **Arauca:** Arauca, Arauquita y Tame
- **Casanare:** Aguazul, Hato Corozal, Paz de Ariporo, Pore, San Luis de Palenque, Trinidad, Yopal, Nunchia, Támara, La Salina, Sácamá, Orocué y Maní.
- **Guaviare:** Calamar y San José del Guaviare
- **Meta:** La Macarena y Fuente de Oro
- **Vichada:** La Primavera y Santa Rosalía

AVISO: CONDICIONES SECAS DE LA COBERTURA VEGETAL

Probabilidad de moderada a alta de ocurrencia de incendios de la cobertura vegetal en sectores de los siguientes municipios:

- **Arauca:** Fortul, Puerto Rondón y Cravo Norte
- **Meta:** Villavicencio y Barranca de Upiá

Especial atención ameritan los Parques Nacionales Naturales del Tuparro, Serranía de La Macarena y El Cocuy, por susceptibilidad de la vegetación a las condiciones secas.

BOLETÍN: CONDICIONES SECAS DE LA COBERTURA VEGETAL

Probabilidad **baja** de ocurrencia de incendios de la cobertura vegetal en zonas de bosques, cultivos y pastos, localizados en los siguientes municipios:

- **Arauca:** Saravena
- **Casanare:** Recetor, Tauramena, Villanueva y Chámeza

REGIÓN AMAZÓNICA

ALERTA: CONDICIONES SECAS DE LA COBERTURA VEGETAL

Probabilidad alta de ocurrencia de incendios de la cobertura vegetal en zonas de bosques, cultivos y pastos, localizados en el siguiente municipio:

- **Guaviare:** Calamar y San José de Guaviare

BOLETÍN: CONDICIONES SECAS DE LA COBERTURA VEGETAL

Probabilidad baja de ocurrencia de incendios de la cobertura vegetal en zonas de bosques, cultivos y pastos, localizados en los siguientes municipios:

- **Caquetá:** San Vicente del Caguán y Doncello

REGIÓN PACÍFICA

BOLETÍN: PROBABILIDAD DE DESLIZAMIENTOS DE TIERRA

Amenaza baja por deslizamientos de tierra en los siguientes municipios:

- **Nariño:** Barbacoas y Ricaurte

Se recomienda atención especial en la vía Pasto - Tumaco.

MAR CARIBE

AVISO: OLEAJE Y VIENTO

En alta mar se mantendrá el oleaje entre 2.0 - 3.0 metros y el viento con intensidades entre 20 - 30 nudos condición que podría ser peligrosa para la navegación menor, se sugiere a usuarios consultar con las Capitanías de puerto antes de zarpar.

OCÉANO PACÍFICO

BOLETÍN: PLEAMARES

Hasta el día de hoy se espera una de las pleamares más representativas del mes en la costa Pacífica Nacional, relacionada con la marea astronómica, se recomienda a habitantes costeros estar atentos a la culminación del fenómeno.

BOLETÍN: TIEMPO LLUVIOSO

Para el día de frente a las costas del Valle del Cauca y Cauca, se estiman precipitaciones de variada intensidad, acompañadas en algunos casos de actividad eléctrica y rachas de viento por lo que se sugiere a pescadores y usuarios de embarcaciones menores consultar con las capitanías de puerto en zonas de tempestad.

Ricardo LOZANO PICÓN, Director General.
María Teresa MARTÍNEZ GÓMEZ, Jefe Oficina de Pronósticos y Alertas.
Daniel USECHE SAMUDIO, Coordinador de Alertas Ambientales.

Profesionales en turno:
Hernando WILCHES, Adriana BARBOSA, Mario MORENO, Mery FERNÁNDEZ, Alejandro ORIBE, Édgar GUTIÉRREZ, Alberto PARDO y Mauricio TORRES.

Internet: <http://www.ideam.gov.co>
Correo electrónico alertasideam@gmail.com alertasideam@ideam.gov.co
Carrera 10 N° 20 - 30 ** Piso 9, Bogotá, D. C.
Teléfono: 3421586

ALERTA. PARA TOMAR ACCIÓN Advierte a los sistemas de prevención y atención de desastres sobre la amenaza que puede ocasionar un fenómeno con efectos adversos sobre la población, el cual requiere la atención inmediata por parte de la población y de los cuerpos de atención y socorro. Se emite una alerta sólo cuando la identificación de un evento extraordinario indique la probabilidad de amenaza inminente y cuando la gravedad del fenómeno implique la movilización de personas y equipos, interrumpiendo el normal desarrollo de sus actividades cotidianas.

AVISO. PARA PREPARARSE Indica la presencia de un fenómeno. No implica amenaza inmediata y como tanto es catalogado como un mensaje para informarse y prepararse. El aviso implica vigilancia continua ya que las condiciones son propicias para el desarrollo de un fenómeno, sin que se requiera permanecer alerta.

BOLETÍN. PARA INFORMARSE Es un mensaje oficial por el cual se difunde información. Por lo regular se refiere a eventos observados, reportados o registrados y puede contener algunos elementos de pronóstico a manera de orientación. Por sus características pretéritas y futuras difiere del aviso y de la alerta, y por lo general no está encaminado a alertar sino a informar.

CONDICIONES NORMALES La información que se suministra se encuentra dentro de los rangos normales.

°C: grados Celsius

m: metros

mm: milímetros

KPH: kilómetros por hora

GOES: Geostationary Operational Environmental Satellites (Satélite Geoestacionario Operacional Ambiental).

GOES-13 es el designado GOES-Este, localizado en 75° W sobre el ecuador geográfico.

PNN: Parque Nacional Natural

SFF: Santuario de Fauna y Flora

XM: XM Compañía de Expertos en Mercados S.A ESP; es una filial del grupo empresarial ISA.