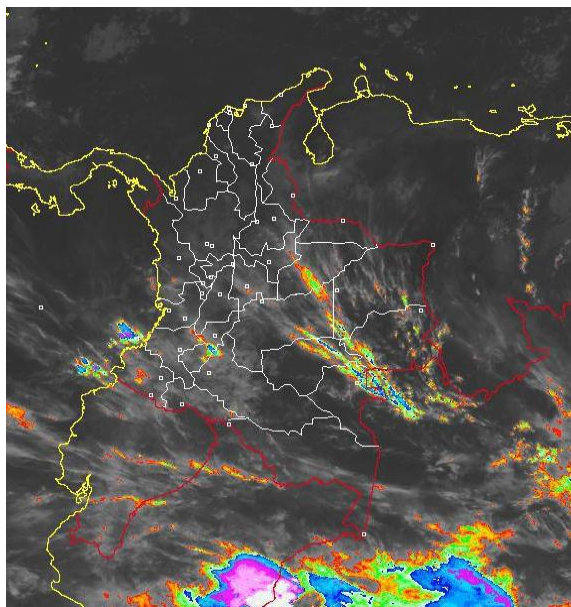


CONDICIONES HIDROMETEOROLÓGICAS ACTUALES

Continúa el predominio del tiempo seco en gran parte del país, particularmente en las regiones Caribe y Orinoquia; aunque se prevé en general una disminución en la ocurrencia de lluvias, se espera algunas precipitaciones de ligera intensidad en sectores de montaña de Antioquia, el Eje Cafetero y el Macizo Colombiano. Las lluvias de los últimos días han generado un incremento en los niveles de los ríos Cauca y Magdalena en su parte media. El oleaje y el viento en el Caribe colombiano continúan registrando valores por encima de lo normal.

IMAGEN SATELITAL

Imagen GOES 13 * 20 de febrero de 2011 * Hora 7:15 a. m. HLC



PRONÓSTICO CONDICIONES METEOROLÓGICAS ESPECIALES

ÁREA DEL VOLCÁN CERRO MACHÍN

Cielo parcialmente nublado y lloviznas ocasionales.

INGEOMINAS lo reporta en **NIVEL AMARILLO (III): CAMBIOS EN EL COMPORTAMIENTO DE LA ACTIVIDAD VOLCANICA.**

ELEVACIÓN (pies)	DIRECCIÓN	VELOCIDAD	
		NUDOS	KPH
10,000	OESTE	4	7
18,000	OESTE	14	26
24,000	OESTE	15	28
30,000	SUR	8.1	15

ÁREA DEL VOLCÁN NEVADO DEL HUILA

Cielo ligero a parcialmente nublado.

INGEOMINAS lo reporta en **NIVEL AMARILLO (III): CAMBIOS EN EL COMPORTAMIENTO DE LA ACTIVIDAD VOLCANICA.**

ELEVACIÓN (pies)	DIRECCIÓN	VELOCIDAD	
		NUDOS	KPH
10,000	OESTE	5.7	10
18,000	OESTE	12.3	22
24,000	OESTE	15	28
30,000	OESTE	7.4	13

ÁREA DEL VOLCÁN GALERAS

Cielo parcialmente nublado.

INGEOMINAS lo reporta en **NIVEL AMARILLO (III): CAMBIOS EN EL COMPORTAMIENTO DE LA ACTIVIDAD VOLCANICA.**

ELEVACIÓN (pies)	DIRECCIÓN	VELOCIDAD	
		NUDOS	KPH
10,000	OESTE	8.1	15
18,000	OESTE	14	26
24,000	OESTE	20	38
30,000	NOROESTE	10	18

LO MÁS DESTACADO

- Las mayores precipitaciones se presentaron en sectores de la región Pacífica. El mayor registro se presentó en Rosas (Cauca), con 52.6 mm.

Se mantiene la **ALERTA** por condiciones secas propicias para la ocurrencia de incendios de la cobertura vegetal, particularmente en las regiones Orinoquia, Caribe y Andina, en sectores de Arauca, Casanare, Cesar, Meta, La Guajira, Magdalena, Bolívar, Antioquia, Córdoba y Norte de Santander.

- Persisten las condiciones de ascenso en los niveles del río Cauca, particularmente en la estación Mediacanoa en jurisdicción del municipio de Yotoco, se encuentran cercanos a cotas de desbordamiento por lo cual se emite un **AVISO** por niveles altos para esta zona de la cuenca.
- Debido a las lluvias de los últimos días, se presenta una amenaza por deslizamientos de tierra en los departamentos de Tolima, Caldas, Cauca y Nariño.
- De acuerdo con información de XM, el volumen útil diario de reservas de los embalses del país es de 61.02%, y se mantiene la condición de descenso moderado.

TEMPERATURAS MÁXIMAS

A continuación se relacionan los municipios donde se presentaron temperaturas superiores a **35°C**:

DEPARTAMENTO	MUNICIPIO
CASANARE	Orocúe (35.4)
META	La Macarena (35.4)
VICHADA	Puerto Carreño (35.9)

TEMPERATURAS MÍNIMAS

A continuación se relacionan los municipios donde se presentaron temperaturas inferiores a **5°C**:

DEPARTAMENTO	MUNICIPIO
ANTIOQUIA	Santa Rosa de Osos (2.8 °C)
BOYACA	Sierra Nevada del Cocuy (0.6°C)
CUNDINAMARCA	Choachí (4.5°C), Sesquilé (4.0°C)
SANTANDER	Berlín (1.8 °C)

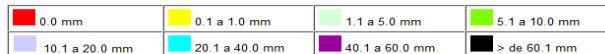
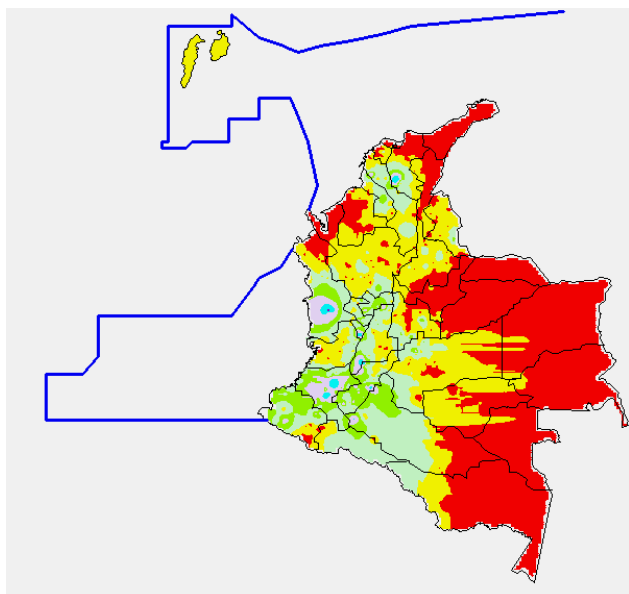
PRECIPITACIONES

A continuación se relacionan los municipios donde en las últimas 24 horas se registraron precipitaciones superiores a **20 mm** (se destacan aquellos con lluvias mayores a **30 mm**, entre paréntesis):

DEPARTAMENTO	MUNICIPIOS
BOLIVAR	María La Baja.
CAUCA	Rosas (52.6), Totoró
CAQUETÁ	Belén de los Andaquíes
CHOCO	Istmina (47.0)
HUILA	Algeciras, Isnos.
QUINDIO	Pijao (36.0)
TOLIMA	Ataco (50.0), San Sebastián de Mariquita.

MAPA DE PRECIPITACIÓN DIARIA

Desde las 7:00 a.m. del sábado 19 de febrero de 2011 hasta las 7:00 a.m. del domingo 20 de febrero de 2011



PRONÓSTICO METEOROLÓGICO (20 de febrero de 2011)

REGIÓN	PRONÓSTICO
AMAZONIA	Cielo seminublado con precipitaciones entre ligeras y moderadas sobre el Piedemonte Amazónico, Vaupés, Guainía y Amazonas.
ANDINA	Cielo ligera o parcialmente nublado. Lluvias en la tarde y/o noche en Antioquia y eje cafetero. Lloviznas o lluvias ligeras en los Santanderes, Tolima, Huila, Valle y Nariño.
ARCHIPIÉLAGO DE SAN ANDRÉS, PROVIDENCIA Y SANTA CATALINA	Cielo parcialmente nublado. Precipitaciones ocasionales, de intensidad ligera, a diferentes horas del día.
CARIBE	Cielo ligera o parcialmente cubierto. Lluvias entre ligeras y moderadas especialmente en horas de la tarde y la noche sobre inmediaciones de la Sierra Nevada de Santa Marta, y sectores cercanos al litoral de Córdoba y Sucre.
INSULAR PACÍFICA	Cielo parcialmente cubierto. Precipitaciones ligeras o moderadas en la tarde o noche.
MAR CARIBE	Cielo ligera o parcialmente nublado y tiempo seco.
OCEANO PACIFICO	Cielo parcialmente nublado. Lluvias ligeras o moderadas al sur de la zona marítima.
ORINOQUIA	Cielo ligeramente nublado y predominio de tiempo seco y soleado durante el día; probables lluvias ocasionales en el piedemonte llanero y sur de Guainía.
PACIFICA	Cielo parcialmente nublado. Precipitaciones ligeras y sectorizadas en Chocó y el litoral de Valle del Cauca, Cauca y Nariño.
SABANA DE BOGOTÁ	Cielo ligera o parcialmente nublado. En horas de la tarde y noche incremento de nubosidad y probables precipitaciones ligeras y sectorizadas.

INFORMACIÓN DE RADIACIÓN ULTRAVIOLETA

ALTOS VALORES DE RADIACIÓN ULTRAVIOLETA ENTRE LOS MESES DE ENERO A

MARZO DEL 2011

En consecuencia a la disminución de la nubosidad y los bajos valores de ozono en el país en esta época, se recomienda, evitar la exposición directa al sol entre las 9 de la mañana y las 4 de la tarde, usar ropa protectora cuando se está exponiendo al sol (camisa de manga larga, sombreros de ala ancha, lentes protectores, etc.), usar bloqueadores solares para la piel con un factor de protección 30 o mayor y deben cuidarse más los rubios o pelirrojos y los niños. Lo anterior es porque los rayos ultravioleta pueden producir eritemas (quemaduras de la piel por exposición al Sol), acelera el envejecimiento de la piel y puede producir cáncer de piel, daños oculares y afecta el sistema inmunológico. Estas consecuencias se pueden presentar en todo el territorio nacional, pero son más evidentes en las zonas montañosas, en particular al sur de Antioquia, Santanderes, Tolima, Eje Cafetero, Boyacá, Cundinamarca, Huila, Cauca y Nariño.

BOLETINES * AVISOS * ALERTAS

Para mayor información sobre el Pronóstico del Estado del Tiempo, Informes Técnicos Diarios y Comunicados Especiales, e informes de otras áreas temáticas, tales como Hidrología, Deslizamientos de Tierra e Incendios, se sugiere consultar las siguientes direcciones electrónicas:

<http://bart.ideam.gov.co/wfideam/> <http://institucional.ideam.gov.co/isp/>

<http://www.pronosticosvalertas.gov.co/isp/loader.jsf?IServicio=Publicaciones&ITipo=publicaciones&IFuncion=loadContenidoPublicacion&id=909>

<http://www.pronosticosvalertas.gov.co/isp/loader.jsf?IServicio=Publicaciones&ITipo=publicaciones&IFuncion=loadContenidoPublicacion&id=995>

REGIÓN CARIBE

ALERTA: CONDICIONES SECAS DE LA COBERTURA VEGETAL

Las condiciones de tiempo seco predominan a lo largo de la región, generando condiciones propicias para la ocurrencia de incendios de la cobertura vegetal.

Probabilidad **alta** de ocurrencia de incendios en zonas de bosques, cultivos y pastos, localizados en los siguientes municipios:

- **Cesar:** San Diego, La Paz y Manaure Balcón del Cesar.
- **Magdalena:** Zona Bananera, Santa Marta, Ciénaga y Sitionuevo.
- **Córdoba:** San Bernardo del Viento y Los Córdoba.
- **La Guajira:** Dibulla, Riohacha, Manaure, La Jagua del Pilar, Urumita y Uribia.

Especial atención ameritan la Sierra Nevada de Santa Marta, y el Parque Nacional Natural de Macuira.

AVISO: CONDICIONES SECAS DE LA COBERTURA VEGETAL

Las condiciones de tiempo seco predominan a lo largo de la región, generando condiciones propicias para la ocurrencia de incendios de la cobertura vegetal.

Probabilidad **moderada** de ocurrencia de incendios en zonas de bosques, cultivos y pastos, localizados en los siguientes municipios:

- **Bolívar:** Turbaco.
- **Cesar:** Valledupar.

Especial atención amerita los Parque Nacional Natural Isla de Salamanca y Sierra Nevada de Santa Marta, por susceptibilidad de la vegetación a las condiciones secas.

BOLETIN: CONDICIONES SECAS DE LA COBERTURA VEGETAL

Las condiciones de tiempo seco predominan a lo largo de la región, generando condiciones propicias para la ocurrencia de incendios de la cobertura vegetal.

Probabilidad **baja** de ocurrencia de incendios en zonas de bosques, cultivos y pastos, localizados en los siguientes municipios:

- **Bolívar:** Arjona, Santa Rosa, Turbaná y Cartagena.
- **Magdalena:** Aracataca.
- **Córdoba:** Montería.

REGIÓN ANDINA

AVISO: CONDICIONES SECAS DE LA COBERTURA VEGETAL

Las condiciones de tiempo seco predominan a lo largo de la región, generando condiciones propicias para la ocurrencia de incendios de la cobertura vegetal.

- **Antioquia:** Arboletes.

BOLETÍN: CONDICIONES SECAS DE LA COBERTURA VEGETAL

Las condiciones de tiempo seco predominan a lo largo de la región, generando condiciones propicias para la ocurrencia de incendios de la cobertura vegetal.

- **Boyacá:** Chita.
- **Norte de Santander:** Convención y Teorama.

AVISO: NIVELES ALTOS EN EL RIO CAUCA

Se mantiene una condición de niveles en ascenso en el río Cauca, particularmente en la estación Mediacaño se alcanzan niveles cercanos a cotas de desbordamiento, que pueden incrementarse por efecto de la persistencia de las lluvias en las cuencas de aporte.

AVISO: PROBABILIDAD DE DESLIZAMIENTOS DE TIERRA

Se presenta una amenaza moderada a alta por deslizamientos de tierra en los siguientes municipios:

- **Cauca:** La Vega, La Sierra, Sotará, Piendamó, Cajibío y Rosas; se recomienda a los pobladores de los municipios del macizo colombiano estar atentos ante la posibilidad de ocurrencia de deslizamientos de tierra.
- **Caldas:** Municipios de Samaná, Victoria, Pensilvania y Marquetalia

Especial atención en la Vía Panamericana, la vía Popayán- Piendamó y en la vía Fresno-Manizales.

REGION ORINOQUIA

ALERTA: CONDICIONES SECAS DE LA COBERTURA VEGETAL

Las condiciones de tiempo seco predominan a lo largo de la región, generando condiciones propicias para la ocurrencia de incendios de la Cobertura vegetal. Probabilidad alta de ocurrencia de incendios de la cobertura vegetal en los siguientes municipios:

- **Arauca:** Arauca, Arauquita y Tame
- **Casanare:** Aguazul, Paz de Ariporo, Villanueva, Yopal, Támara y Orocué.
- **Meta:** La Macarena, Puerto Gaitán y Barranca de Upiá.

AVISO: CONDICIONES SECAS DE LA COBERTURA VEGETAL

Las condiciones de tiempo seco predominan a lo largo de la región, generando condiciones propicias para la ocurrencia de incendios de la cobertura vegetal.

- **Casanare:** Maní.

BOLETÍN: CONDICIONES SECAS DE LA COBERTURA VEGETAL

Las condiciones de tiempo seco predominan a lo largo de la región, generando condiciones propicias para la ocurrencia de incendios de la cobertura vegetal.

- **Casanare:** Pore.
- **Vichada:** Santa Rosalía.

Especial atención en el Parque Nacional Natural Tuparro y en la Serranía de La Macarena

AVISO: PROBABILIDAD DE DESLIZAMIENTOS DE TIERRA

Debido a la persistencia de las lluvias en esta región del país se presenta una amenaza moderada a alta por deslizamientos de tierra en los siguientes municipios:

- **Meta:** Cubarral

REGIÓN AMAZÓNICA

CONDICIONES NORMALES

REGIÓN PACÍFICA

BOLETÍN: PROBABILIDAD DE DESLIZAMIENTOS DE TIERRA

Amenaza baja por deslizamientos de tierra en los siguientes municipios:

- **Nariño:** Barbacoas

Se recomienda atención especial en la vía Pasto - Tumaco

BOLETÍN: CRECIENTES SÚBITAS

Debido a las lluvias persistentes en la parte sur del país, se sugiere estar atento ante la probabilidad de ocurrencia de crecientes súbitas especialmente en los ríos de alta pendiente que descienden de la cordillera occidental, se recomienda prestar especial atención en las zonas altas de las cuencas de los ríos Mira, San Juan, Patía y Micay.

MAR CARIBE

AVISO: OLEAJE Y VIENTO

En alta mar se mantendrá el oleaje entre 3.0 - 4.0 metros y el viento con intensidades entre 20 - 30 nudos (30 a 50 KPH) y cerca a las costas oleaje entre 1.0 -3.0 metros, con vientos entre 10 y 20 nudos (18 a 35 KPH), condición que podría ser peligrosa para la navegación menor o de bajo calado, se sugiere a usuarios consultar con las Capitanías de puerto antes de zarpar.

OCÉANO PACÍFICO

AVISO: TIEMPO LLUVIOSO

Sobre el sur de la zona marítima se espera cielo parcialmente nublado y precipitaciones entre ligeras y moderadas.

BOLETÍN: PLEAMARES

A partir del día 18 de febrero se espera una de las mareas astronómicas más significativas del mes, por lo que se sugiere a pescadores y usuarios de pequeñas embarcaciones estar atentos a la evolución de este fenómeno.

Ricardo LOZANO PICÓN, Director General.
María Teresa MARTÍNEZ GÓMEZ, Jefe Oficina de Pronósticos y Alertas.
Daniel USECHE SAMUDIO, Coordinador de Alertas Ambientales.

Profesionales en turno:
Luis Alfonso LÓPEZ, Hernando WILCHES, Rafael NAVARRETE, Carlos VILLAMIL, Adriana Paola BARBOSA.

Internet: <http://www.ideam.gov.co>
Correo electrónico alertasideam@gmail.com alertasideam@ideam.gov.co
Carrera 10 N° 20 - 30 ** Piso 9, Bogotá, D.C.
Teléfono: 3421586

ALERTA. PARA TOMAR ACCIÓN Advierte a los sistemas de prevención y atención de desastres sobre la amenaza que puede ocasionar un fenómeno con efectos adversos sobre la población, el cual requiere la atención inmediata por parte de la población y de los cuerpos de atención y socorro. Se emite una alerta sólo cuando la identificación de un evento extraordinario indique la probabilidad de amenaza inminente y cuando la gravedad del fenómeno implique la movilización de personas y equipos, interrumpiendo el normal desarrollo de sus actividades cotidianas.

AVISO. PARA PREPARARSE Indica la presencia de un fenómeno. No implica amenaza inmediata y como tanto es catalogado como un mensaje para informarse y prepararse. El aviso implica vigilancia continua ya que las condiciones son propicias para el desarrollo de un fenómeno, sin que se requiera permanecer alerta.

BOLETÍN. PARA INFORMARSE Es un mensaje oficial por el cual se difunde información. Por lo regular se refiere a eventos observados, reportados o registrados y puede contener algunos elementos de pronóstico a manera de orientación. Por sus características pretéritas y futuras difiere del aviso y de la alerta, y por lo general no está encaminado a alertar sino a informar.

CONDICIONES NORMALES La información que se suministra se encuentra dentro de los rangos normales.

°C: grados Celsius

m: metros

mm: milímetros

KPH: kilómetros por hora

GOES: Geostationary Operational Environmental Satellites (Satélite Geoestacionario Operacional Ambiental).

GOES-13 es el designado GOES-Este, localizado en 75° W sobre el ecuador geográfico.

PNN: Parque Nacional Natural

SFF: Santuario de Fauna y Flora

XM: XM Compañía de Expertos en Mercados S.A ESP; es una filial del grupo empresarial ISA.